

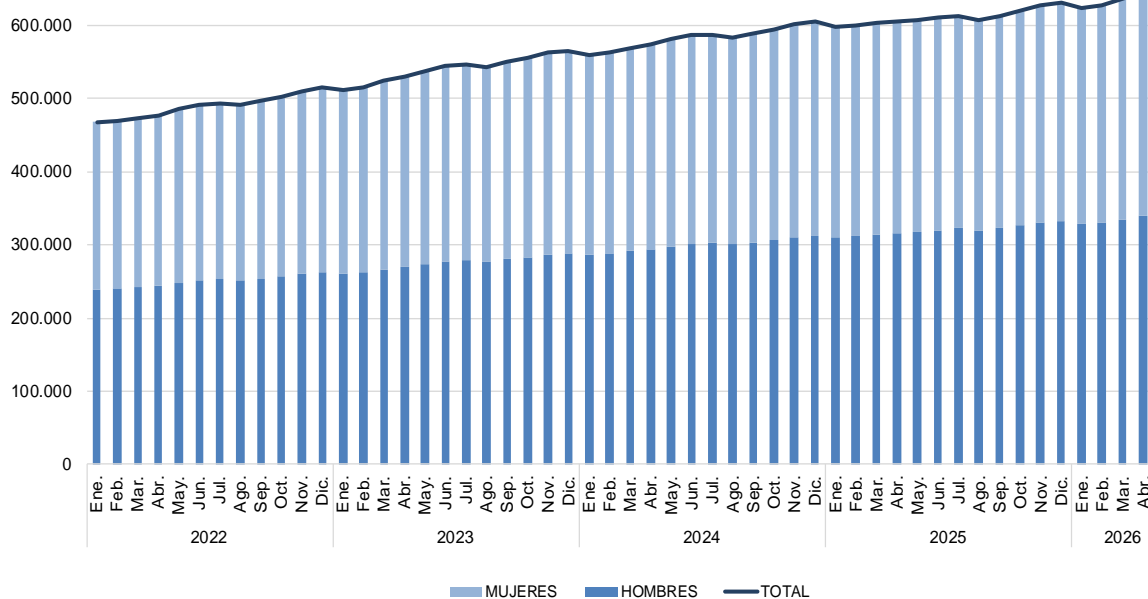
## Afiliados Extranjeros a la Seguridad Social ABRIL 2026

14 mayo 2026

### Principales resultados:

- En la Comunidad de Madrid, la Seguridad Social ganó en abril una media de 9.138 afiliados extranjeros (1,4%).
- La cifra total de afiliados extranjeros alcanza las 644.965 personas, creciendo a un ritmo del 6,5% anual.
- El 19,9% de la afiliación extranjera, corresponde a la Comunidad de Madrid.

Evolución mensual afiliación extranjeros



Fuente: Elaboración propia a partir de los datos de Seguridad Social del Ministerio de Inclusión, Seguridad Social y Migraciones

El número medio de trabajadores extranjeros en alta laboral en la Seguridad Social en el mes de abril se situó en 644.965 afiliados (339.545 hombres y 305.417 mujeres), lo que supone 9.138 afiliados más que en el mes de marzo (1,4%).

Por sexo aumenta en 4.400 hombres (1,3%) y en 4.737 mujeres (1,6%) respecto al mes anterior. Respecto al mes de abril del pasado año se produce un incremento de 39.583 afiliados, lo que sitúa a tasa de variación interanual en el 6,5%.

Por tipo de afiliación se produce un incremento con respecto al mes anterior de 7.220 afiliados (1,4%) en el Régimen General, de 18 afiliados (2,0%) en el Régimen General del Sistema Especial Agrario, de 1.177 afiliados (2,4%) en el Régimen General del Sistema Especial de Empleados de Hogar, de 714 afiliados en el Régimen Especial de Trabajadores Autónomos (0,9%) y de 9 afiliados (9,4%) en Otros Regímenes <sup>(2)</sup>.

Del total de afiliados extranjeros a la Seguridad Social en la Comunidad de Madrid, 194.945 (2,5% interanual) pertenecen a países de la Unión Europea (UE), y los 450.019 (8,4% interanual) restantes a países fuera de la UE.

En España, el número de trabajadores medios extranjeros en alta laboral aumenta en el último mes en 96.684 afiliados (3,1%), hasta situarse la cifra total media en 3.248.247 afiliados. Respecto al mismo mes del año anterior hay un incremento de 250.939 afiliados, lo que equivale a una tasa de variación interanual del 8,4%.

	Comunidad de Madrid			España		
	Total	Tasa interanual	Tasa intermensual	Total	Tasa interanual	Tasa intermensual
<b>Total</b>	644.965	6,5%	1,4%	3.248.247	8,4%	3,1%
<b>Por sexo <sup>(1)</sup></b>						
Hombres	339.545	7,6%	1,3%	1.847.329	9,3%	2,8%
Mujeres	305.417	5,4%	1,6%	1.400.901	7,2%	3,5%
<b>Por tipo de régimen</b>						
Total Régimen General	564.724	7,1%	1,5%	2.729.767	8,7%	3,4%
R. General	512.521	7,8%	1,4%	2.303.400	9,6%	3,4%
R.G. del S.E. Agrario	944	-7,8%	2,0%	273.723	4,7%	4,5%
R.G. del S.E.E. Hogar	51.259	0,2%	2,4%	152.643	3,3%	1,8%
R.Especial Trabj. Autónomos	80.131	3,0%	0,9%	512.653	6,8%	1,3%
Otros <sup>(2)</sup>	109	5,8%	9,4%	5.827	6,2%	7,2%
<b>Por país de procedencia</b>						
Unión Europea	194.945	2,5%	0,3%	960.178	2,7%	2,1%
No Union Europea	450.019	8,4%	1,9%	2.288.069	10,9%	3,5%
<b>Por sectores de actividad (R.G.) <sup>(3)</sup></b>						
Agricultura	623		4,2%	25.016		1,9%
Industria	28.698		1,1%	232.388		1,3%
Construcción	58.569		2,2%	256.629		2,3%
Servicios	424.630		1,3%	1.789.368		3,8%

Fuente: Elaboración propia a partir de los datos de Seguridad Social del Ministerio de Inclusión, Seguridad Social y Migraciones

(1) No se incluye los valores de no consta en la división por sexo. Por esta razón, su suma no coincide con el Total.

(2) Es la suma de los regímenes: R.E. trabajadores del Mar y R.E. Minería Carbón.

(3) Solo se incluyen los afiliados en el Régimen General con CNAE-2025

Nota: en este mes no se facilitan los datos de tasa interanual de las afiliaciones medias de extranjeros por sectores de actividad al aplicarse la nueva CNAE-2025