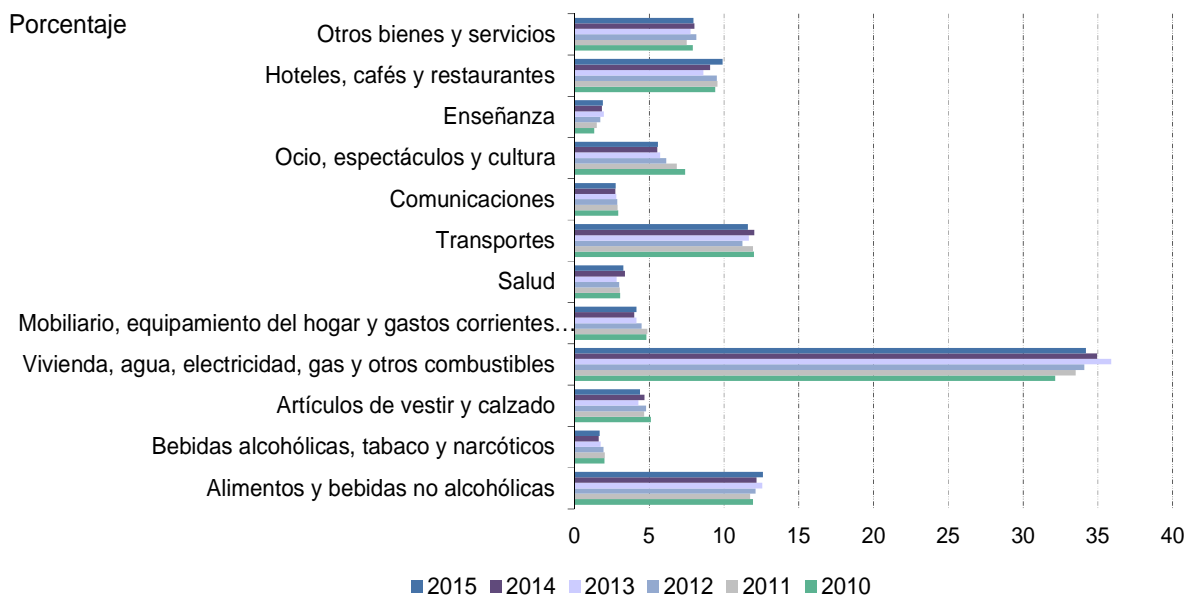


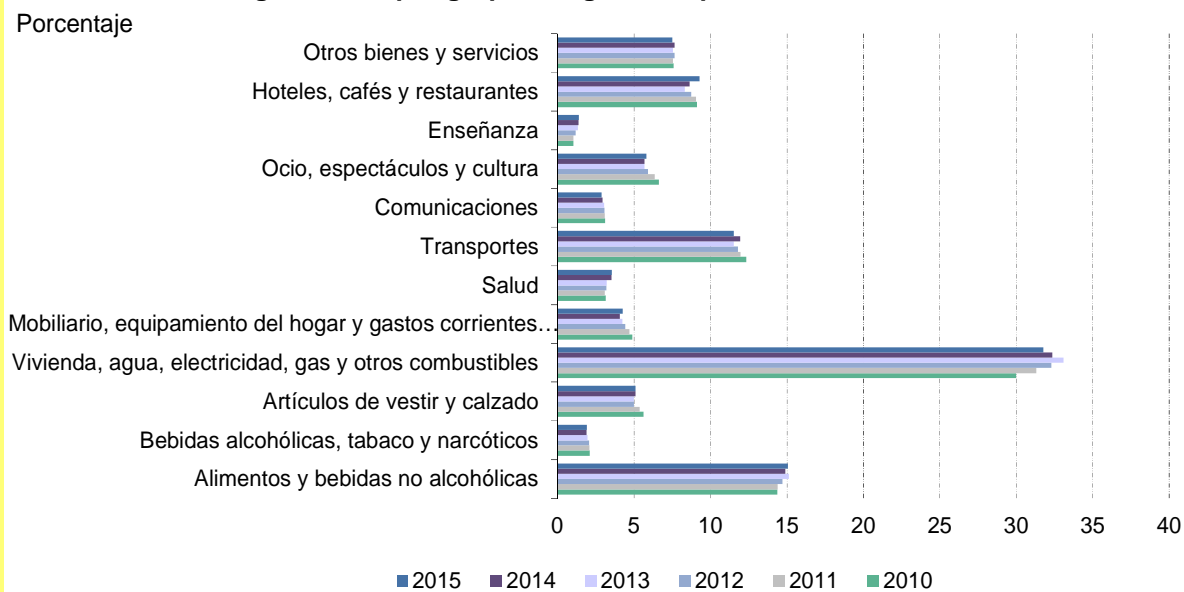
Encuesta de Presupuestos Familiares

2015

G1. Estructura del gasto total por grupos de gasto. Comunidad de Madrid



G2. Estructura del gasto total por grupos de gasto. España



1. Nº de hogares por características sociodemográficas. Comunidad de Madrid

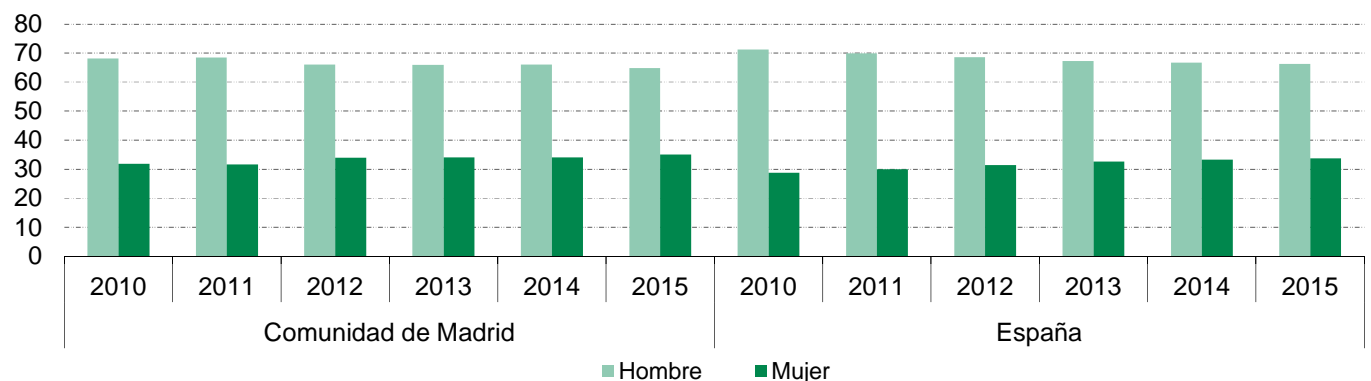
	2010	2011	2012	2013	2014	2015
Total	2.352.163	2.364.072	2.476.637	2.495.555	2.515.290	2.543.104
Sexo del sustentador principal						
Hombre	1.603.252	1.617.623	1.635.058	1.646.428	1.660.395	1.649.822
Mujer	748.911	746.449	841.579	849.127	854.894	893.282
Edad del sustentador principal						
De 16 a 44 años	919.787	894.884	949.413	927.093	921.972	914.610
De 45 a 64 años	842.656	890.283	918.711	930.807	963.667	964.270
De 65 años y más	589.720	578.905	608.513	637.656	629.652	664.224
Tamaño municipio de residencia						
100.000 o más habitantes	1.842.108	1.874.209	1.918.056	1.911.121	1.912.815	1.931.811
De 50.000 a 100.000 habitantes	195.508	195.083	243.803	262.076	289.978	293.014
De 20.000 a 50.000 habitantes	133.282	128.470	125.146	132.468	134.369	140.943
Menos de 20.000 habitantes	181.265	166.310	189.632	189.890	178.127	177.337
Densidad de población						
Zona densamente poblada	2.007.801	2.007.801	2.095.682	2.099.886	2.099.030	2.130.398
Zona semiurbana	232.652	232.652	239.685	266.781	273.656	266.294
Zona escasamente poblada	123.619	123.619	141.270	128.888	142.604	146.411
Nivel de formación del sustentador principal						
Sin estudios o con estudios de 1er grado	471.866	385.118	356.970	334.059	353.918	411.553
Educación secundaria, 1 ^{er} ciclo	515.629	552.196	621.622	578.496	528.476	475.566
Educación secundaria, 2 ^o ciclo	499.097	567.489	529.329	542.146	559.656	558.904
Educación superior	865.570	859.270	968.715	1.040.854	1.073.240	1.097.080
Composición del hogar						
1 miembro	467.378	468.076	588.523	617.224	640.302	667.312
2 miembros	686.008	696.860	742.606	755.685	765.670	766.204
3 miembros	561.536	555.102	522.872	514.359	512.180	513.658
4 miembros	464.690	467.882	458.871	448.050	443.184	444.908
5 o más miembros	172.551	176.153	163.766	160.236	153.954	151.022
Tipo de hogar						
Persona o pareja (al menos uno de los miembros) de 65 ó más años	399.656	404.866	432.412	465.529	467.509	497.693
Otros hogares con una persona o pareja sin hijos	564.861	584.801	692.996	695.076	735.988	745.132
Pareja con hijos menores de 16 años o adulto con niños menores de 16 años	450.490	464.371	464.012	471.676	475.689	462.984
Otros hogares	937.156	910.034	887.217	863.274	836.104	837.294
Situación en la actividad del sustentador principal						
Ocupado	1.491.636	1.505.974	1.562.389	1.532.893	1.596.891	1.620.049
Parado	170.632	154.024	165.153	185.517	181.946	176.088
Jubilado o retirado	565.315	579.302	587.647	630.632	594.964	600.572
Otros inactivos (estudiante, dedicado a las labores del hogar, etc)	124.579	107.627	161.448	146.513	141.488	146.395
Nacionalidad del sustentador principal						
Sólo nacionalidad española	1.958.669	1.958.586	2.088.079	2.137.953	2.182.892	2.215.851
Sólo nacionalidad extranjera	336.687	316.861	297.467	250.382	229.929	199.746
Otro caso	56.806	88.626	91.091	407.224	102.469	127.507

2. Nº de hogares por características sociodemográficas. España

	2010	2011	2012	2013	2014	2015
Total	17.171.031	17.342.147	18.095.209	18.212.214	18.303.177	18.374.351
Sexo del sustentador principal						
Hombre	12.222.947	12.133.674	12.418.655	12.264.187	12.209.301	12.183.114
Mujer	4.948.083	5.208.473	5.676.554	5.948.027	6.093.876	6.191.238
Edad del sustentador principal						
De 16 a 44 años	6.306.197	6.233.274	6.498.372	6.353.931	6.164.894	6.015.601
De 45 a 64 años	6.240.508	6.381.510	6.665.981	6.774.192	6.920.621	7.035.999
De 65 años y más	4.624.325	4.727.363	4.930.856	5.084.091	5.217.662	5.322.751
Tamaño municipio de residencia						
100.000 o más habitantes	7.338.824	7.397.263	7.716.580	7.731.490	7.641.672	7.664.576
De 50.000 a 100.000 habitantes	2.109.639	2.138.391	2.268.984	2.316.203	2.393.047	2.401.733
De 20.000 a 50.000 habitantes	2.647.873	2.642.295	2.836.084	2.936.971	3.025.082	3.004.032
Menos de 20.000 habitantes	5.074.695	5.164.197	5.273.562	5.227.549	5.243.376	5.304.010
Densidad de población						
Zona densamente poblada	9.052.331	8.954.104	9.374.532	9.418.359	9.370.577	9.446.987
Zona semiurbana	3.790.226	4.051.480	4.213.044	4.315.949	4.374.540	4.336.380
Zona escasamente poblada	4.328.474	4.336.564	4.507.634	4.477.906	4.558.060	4.590.984
Nivel de formación del sustentador principal						
Sin estudios o con estudios de 1er grado	4.367.771	3.667.763	3.455.227	3.234.841	3.144.465	3.638.300
Educación secundaria, 1 ^{er} ciclo	5.186.633	5.575.026	6.023.629	6.088.664	6.120.927	5.453.574
Educación secundaria, 2 ^o ciclo	2.986.479	3.193.805	3.398.697	3.403.602	3.337.707	3.511.919
Educación superior	4.630.148	4.905.553	5.217.657	5.485.106	5.700.078	5.770.558
Composición del hogar						
1 miembro	3.228.243	3.344.028	4.213.422	4.410.478	4.535.516	4.648.650
2 miembros	5.118.239	5.218.319	5.493.797	5.546.081	5.592.250	5.572.235
3 miembros	4.410.760	4.488.050	3.934.687	3.869.925	3.853.872	3.853.413
4 miembros	3.351.680	3.220.304	3.340.944	3.277.023	3.247.516	3.241.102
5 o más miembros	1.062.108	1.071.446	1.112.360	1.108.706	1.074.024	1.058.951
Tipo de hogar						
Persona o pareja (al menos uno de los miembros) de 65 ó más años	3.241.539	3.337.256	3.586.106	3.733.973	3.847.862	3.897.308
Otros hogares con una persona o pareja sin hijos	3.917.117	4.016.333	4.748.359	4.852.487	4.898.719	4.927.010
Pareja con hijos menores de 16 años o adulto con niños menores de 16 años	3.536.311	3.577.639	3.346.203	3.348.101	3.347.502	3.240.323
Otros hogares	6.476.063	6.410.919	6.414.542	6.277.653	6.209.093	6.309.711
Situación en la actividad del sustentador principal						
Ocupado	10.047.179	9.965.329	10.120.797	9.934.216	10.196.654	10.437.085
Parado	1.376.738	1.516.955	1.829.877	1.970.441	1.721.494	1.519.057
Jubilado o retirado	4.657.601	4.751.438	4.881.910	5.072.810	5.091.274	5.117.738
Otros inactivos (estudiante, dedicado a las labores del hogar, etc)	1.089.512	962.273	1.262.626	1.234.747	1.293.756	1.300.472
Nacionalidad del sustentador principal						
Sólo nacionalidad española	14.999.399	15.095.123	15.926.284	16.167.640	16.550.827	16.629.913
Sólo nacionalidad extranjera	1.924.052	1.903.991	1.802.609	1.657.885	1.313.049	1.282.266
Otro caso	247.579	343.033	366.316	386.689	439.301	462.173

G3. Nº de hogares por sexo del sustentador principal

Porcentaje



3. Hogares con sustentador principal ocupado por situación profesional y por ocupación del sustentador principal.

	2010	2011	2012	2013	2014	2015
Comunidad de Madrid	1.491.636	1.505.974	1.562.389	1.532.893	1.596.891	1.620.049
Situación profesional del sustentador						
Empresario con o sin asalariados	169.569	182.419	197.160	169.012	210.033	165.399
Asalariados	1.322.067	1.323.555	1.365.229	1.363.881	1.386.858	1.454.650
Ocupación del sustentador principal						
Dirección de las empresas y de las Administraciones públicas	141.331	114.710	109.736	92.193	84.726	84.987
Técnicos y profesionales	533.558	595.541	658.984	645.629	695.301	659.452
Empleados de tipo administrativo y trabajadores de tipo administrativo y trabajadores de servicios y de comercio	341.763	343.379	365.970	419.905	427.546	465.095
Artesanos, trabajadores cualificados, operadores y montadores	318.914	264.190	257.167	218.423	238.976	261.053
Trabajadores no cualificados	148.226	177.177	156.884	136.808	137.524	126.340
España	10.047.179	9.965.329	10.120.797	9.934.216	10.196.654	10.437.085
Situación profesional del sustentador						
Empresario con o sin asalariados	1.882.342	1.869.461	1.883.665	1.746.320	1.865.969	1.880.050
Asalariados	8.163.827	8.095.869	8.236.956	8.186.606	8.330.685	8.557.035
Ocupación del sustentador principal						
Dirección de las empresas y de las Administraciones públicas	1.168.855	1.057.890	552.521	500.816	468.526	478.498
Técnicos y profesionales	2.709.626	2.861.680	3.114.151	3.111.606	3.261.895	3.303.729
Empleados de tipo administrativo y trabajadores de tipo administrativo y trabajadores de servicios y de comercio	2.044.271	2.065.019	2.665.838	2.741.692	2.819.355	2.895.000
Artesanos, trabajadores cualificados, operadores y montadores	2.947.193	2.757.479	2.603.267	2.430.805	2.513.717	2.586.338
Trabajadores no cualificados	1.115.411	1.165.023	1.112.536	1.061.175	1.052.983	1.078.715
Otro caso	61.824	58.239	72.484	88.123	80.178	94.805

* A partir de 2012 se ha incorporado la nueva Clasificación de Ocupaciones (CNO 2011), de ahí que los datos respecto de esta variable no son directamente comparables con años anteriores en los que la clasificación utilizada era la CNO-94.

4. Hogares que perciben ingresos por principal fuente de ingresos y por ingresos mensuales netos regulares del hogar.

	2010	2011	2012	2013	2014	2015
Comunidad de Madrid						
Principal fuente de ingresos del hogar	2.272.225	2.275.857	2.450.626	2.473.409	2.481.208	2.507.402
Trabajo por cuenta propia y rentas de la propiedad y del capital	201.926	207.769	234.650	220.079	244.780	216.746
Trabajo por cuenta ajena	1.310.175	1.294.753	1.378.358	1.363.952	1.371.690	1.439.702
Pensiones, subsidios y otras prestaciones e ingresos regulares	739.014	751.885	810.664	873.120	852.472	830.878
No consta	21.110	21.450	-	-	-	-
Nivel de ingresos netos regulares del hogar						
Menos de 1.000 €	321.222	339.773	397.333	456.892	432.048	397.891
De 1.000 a 2.000 €	836.842	719.277	777.600	830.065	859.273	868.096
De 2.000 a 3.000 €	569.453	623.258	768.006	692.326	695.572	734.496
De 3.000 a 5.000 €	394.098	453.090	397.533	380.857	380.193	385.779
Más de 5.000 €	150.609	140.459	110.153	113.268	114.122	121.140
España	16.989.750	17.061.268	17.894.288	17.949.617	18.020.988	18.080.951
Principal fuente de ingresos del hogar						
Trabajo por cuenta propia y rentas de la propiedad y del capital	2.132.476	2.078.085	2.076.288	1.952.860	2.056.350	2.065.632
Trabajo por cuenta ajena	8.184.245	8.105.179	8.306.263	8.202.877	8.302.616	8.519.360
Pensiones, subsidios y otras prestaciones e ingresos regulares	6.565.842	6.809.180	7.432.429	7.741.520	7.611.307	7.426.402
No consta	107.187	68.825	79.308	52.360	50.715	69.558
Nivel de ingresos netos regulares del hogar						
Menos de 1.000 €	3.661.200	3.794.963	4.398.641	4.622.170	4.557.159	4.305.126
De 1.000 a 2.000 €	6.845.389	6.446.863	6.787.049	6.943.700	7.019.182	7.022.938
De 2.000 a 3.000 €	3.862.134	4.128.162	4.209.593	4.006.490	4.035.407	4.196.396
De 3.000 a 5.000 €	2.109.677	2.195.562	2.088.901	1.933.637	1.981.300	2.076.676
Más de 5.000 €	511.349	495.718	410.103	443.621	427.940	479.815

5. Personas por características sociodemográficas. Comunidad de Madrid

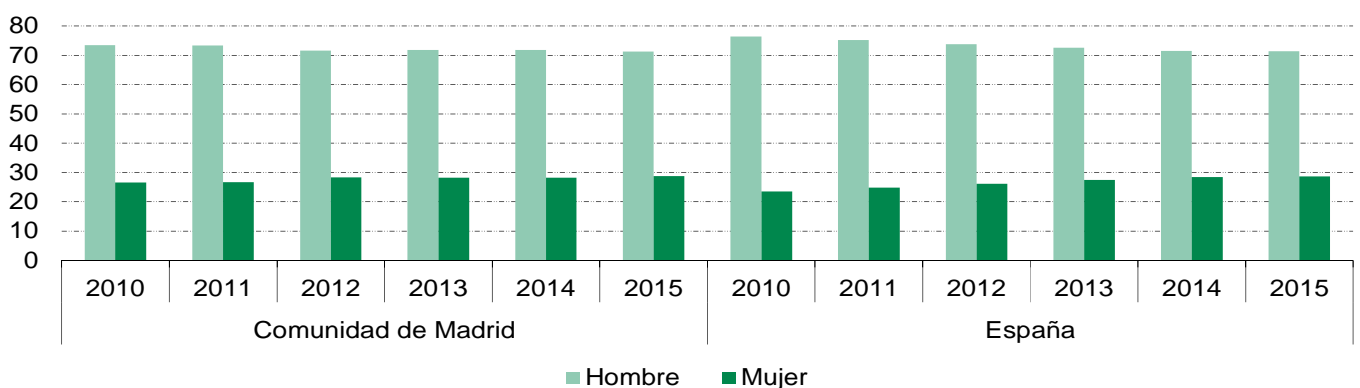
	2010	2011	2012	2013	2014	2015
Total	6.324.649	6.348.380	6.358.517	6.321.327	6.300.302	6.324.917
Sexo del sustentador principal						
Hombre	4.649.506	4.658.221	4.557.390	4.539.281	4.526.808	4.505.425
Mujer	1.675.143	1.690.160	1.801.127	1.782.046	1.773.494	1.819.492
Edad del sustentador principal						
De 16 a 44 años	2.648.672	2.552.504	2.550.470	2.427.006	2.329.450	2.344.216
De 45 a 64 años	2.498.686	2.654.831	2.645.879	2.717.082	2.768.978	2.757.347
De 65 años y más	1.177.291	1.141.045	1.162.168	1.177.239	1.201.874	1.223.354
Tamaño municipio de residencia						
100.000 o más habitantes	4.852.261	4.893.242	4.763.279	4.695.288	4.681.748	4.695.199
De 50.000 a 100.000 habitantes	555.313	550.890	685.351	728.928	737.228	740.787
De 20.000 a 50.000 habitantes	385.644	386.831	361.314	361.668	395.295	397.156
Menos de 20.000 habitantes	531.431	517.417	548.573	535.443	486.031	491.776
Densidad de población						
Zona densamente poblada	5.273.242	5.273.242	5.287.399	5.239.392	5.172.059	5.200.469
Zona semiurbana	698.133	698.133	650.568	697.516	732.957	726.717
Zona escasamente poblada	377.005	377.005	420.554	384.418	395.286	397.732
Nivel de formación del sustentador principal						
Sin estudios o con estudios de 1er grado	1.111.470	924.926	830.155	770.270	756.208	887.900
Educación secundaria, primer ciclo	1.471.905	1.543.440	1.621.343	1.469.559	1.401.686	1.220.057
Educación secundaria, segundo ciclo	1.437.444	1.580.130	1.421.420	1.486.302	1.501.567	1.463.127
Educación superior	2.303.830	2.299.884	2.485.599	2.595.196	2.640.841	2.753.833
Composición del hogar						
1 miembro	467.378	468.076	588.523	617.224	640.302	667.312
2 miembros	1.372.015	1.393.719	1.485.211	1.511.369	1.531.339	1.532.408
3 miembros	1.684.608	1.665.306	1.568.615	1.543.078	1.536.539	1.540.974
4 miembros	1.858.760	1.871.528	1.835.486	1.792.202	1.772.737	1.779.632
5 o más miembros	941.888	949.750	880.683	857.453	819.385	804.592
Tipo de hogar						
Persona o pareja (al menos uno de los miembros) de 65 ó más años	597.438	613.032	637.256	683.152	710.057	730.010
Otros hogares con una persona o pareja sin hijos	864.219	898.227	1.025.038	1.020.834	1.056.634	1.088.328
Pareja con hijos menores de 16 años o adulto con niños menores de 16 años	1.593.898	1.656.700	1.621.538	1.657.031	1.681.484	1.649.446
Otros hogares	3.269.094	3.180.421	3.074.686	2.960.309	2.852.128	2.857.134
Situación en la actividad del sustentador principal						
Ocupado	4.447.697	4.440.954	4.449.455	4.197.347	4.338.540	4.460.859
Parado	482.987	451.551	420.583	543.499	469.012	405.576
Jubilado o retirado	1.199.484	1.247.990	1.208.592	1.332.478	1.274.888	1.223.906
Otros inactivos (estudiante, dedicado a las labores del hogar, etc)	194.482	186.556	279.887	248.003	247.863	234.576
Nacionalidad del sustentador principal						
Sólo nacionalidad española	5.052.606	5.054.904	5.173.274	5.188.859	5.329.797	5.370.091
Sólo nacionalidad extranjera	1.060.026	991.586	881.914	811.600	630.078	557.284
Otro caso	242.018	301.890	303.329	320.868	340.427	397.542

6. Personas por características sociodemográficas. España

	2010	2011	2012	2013	2014	2015
Total	45.820.294	45.908.078	46.315.075	46.145.716	45.994.936	45.967.010
Sexo del sustentador principal						
Hombre	35.022.495	34.526.757	34.224.076	33.512.807	32.925.962	32.796.817
Mujer	10.797.799	11.381.321	12.090.999	12.632.909	13.068.974	13.170.192
Edad del sustentador principal						
De 16 a 44 años	17.976.536	17.711.006	17.542.558	16.882.457	16.356.737	15.842.022
De 45 a 64 años	18.626.239	18.859.133	19.227.690	19.564.147	19.693.514	19.971.922
De 65 años y más	9.217.518	9.337.938	9.544.827	9.699.112	9.944.685	10.153.066
Tamaño municipio de residencia						
100.000 o más habitantes	19.058.842	19.056.656	18.975.678	18.877.114	18.682.861	18.655.534
De 50.000 a 100.000 habitantes	5.643.917	5.711.731	5.904.498	5.967.422	6.074.709	5.984.178
De 20.000 a 50.000 habitantes	7.228.487	7.112.679	7.556.178	7.690.632	7.809.424	7.801.488
Menos de 20.000 habitantes	13.889.048	14.027.011	13.878.720	13.610.548	13.427.943	13.525.810
Densidad de población						
Zona densamente poblada	23.667.396	23.216.034	23.333.456	23.285.536	23.052.405	23.061.920
Zona semiurbana	10.451.452	11.011.553	11.148.023	11.256.286	11.254.091	11.227.289
Zona escasamente poblada	11.701.446	11.680.490	11.833.596	11.603.894	11.688.441	11.677.801
Nivel de formación del sustentador principal				46.145.716		
Sin estudios o con estudios de 1er grado	10.543.702	8.702.203	7.888.961	7.421.957	6.961.534	8.057.841
Educación secundaria, primer ciclo	14.577.726	15.217.432	16.025.857	15.782.192	15.865.724	14.153.245
Educación secundaria, segundo ciclo	8.354.422	8.861.641	9.038.581	9.026.594	8.719.924	9.123.000
Educación superior	12.344.443	13.126.801	13.361.676	13.914.973	14.447.754	14.632.923
Composición del hogar						
1 miembro	3.228.243	3.344.028	4.213.422	4.410.478	4.535.516	4.648.650
2 miembros	10.236.479	10.436.639	10.987.594	11.092.163	11.184.500	11.144.470
3 miembros	13.232.279	13.464.150	11.804.060	11.609.776	11.561.615	11.560.239
4 miembros	13.406.722	12.881.215	13.363.775	13.108.093	12.990.064	12.964.407
5 o más miembros	5.716.571	5.782.046	5.946.224	5.925.207	5.723.242	5.649.242
Tipo de hogar						
Persona o pareja (al menos uno de los miembros) de 65 ó más años	4.971.285	5.109.410	5.396.082	5.593.726	5.764.663	5.820.879
Otros hogares con una persona o pareja sin hijos	6.117.785	6.253.740	7.059.425	7.168.715	7.192.984	7.179.105
Pareja con hijos menores de 16 años o adulto con niños menores de 16 años	12.265.758	12.424.011	11.690.477	11.755.433	11.760.236	11.433.478
Otros hogares	22.465.465	22.120.917	22.169.091	21.627.842	21.277.053	21.533.547
Situación en la actividad del sustentador principal						
Ocupado	29.720.869	29.424.149	28.947.494	28.047.913	28.797.507	29.393.925
Parado	4.036.376	4.287.843	4.838.478	5.294.954	4.407.884	3.800.811
Jubilado o retirado	10.083.531	10.257.335	10.282.578	10.674.707	10.582.820	10.548.281
Otros inactivos (estudiante, dedicado a las labores del hogar, etc)	1.979.517	1.662.519	2.246.525	2.128.143	2.206.725	2.223.994
Nacionalidad del sustentador principal						
Sólo nacionalidad española	39.493.173	39.310.047	40.105.963	40.159.303	40.903.953	40.930.502
Sólo nacionalidad extranjera	5.490.249	5.488.868	5.057.405	4.763.559	3.765.773	3.647.535
Otro caso	836.871	1.109.162	1.151.707	1.222.855	1.325.211	1.388.973

G4. Personas por sexo del sustentador principal

Porcentaje



7. Personas en hogares con sustentador principal ocupado por situación profesional y por ocupación del sustentador principal

	2010	2011	2012	2013	2014	2015
Comunidad de Madrid	4.447.697	4.440.954	4.449.455	4.197.347	4.338.540	4.460.859
Situación profesional del sustentador						
Empresario con o sin asalariados	539.164	571.955	569.671	499.690	640.433	500.276
Asalariados	3.908.533	3.869.000	3.879.785	3.697.657	3.698.106	3.960.583
Ocupación del sustentador principal						
Dirección de las empresas y de las Técnicos y profesionales	478.868	455.047	381.939	331.438	276.318	276.318
Empleados de tipo administrativo y Artesanos, trabajadores cualificados, Trabajadores no cualificados	1.485.224	1.449.566	1.646.234	1.722.510	1.668.776	1.668.776
Empleados de tipo administrativo y Artesanos, trabajadores cualificados, Trabajadores no cualificados	953.013	1.001.404	986.208	995.030	1.110.263	1.110.263
Artesanos, trabajadores cualificados, Trabajadores no cualificados	1.118.003	1.056.897	874.879	866.223	694.786	694.786
Trabajadores no cualificados	455.060	447.083	508.225	486.960	383.726	383.726
España	30.510.174	29.720.869	29.424.149	28.947.494	28.047.913	28.047.913
Situación profesional del sustentador						
Empresario con o sin asalariados	6.225.266	5.889.981	5.799.970	5.648.398	5.325.175	5.325.175
Asalariados	24.284.909	23.826.846	23.624.179	23.298.218	22.718.865	22.718.865
Ocupación del sustentador principal						
Dirección de las empresas y de las Técnicos y profesionales	3.866.911	3.644.377	3.351.197	1.708.746	1.542.640	1.542.640
Empleados de tipo administrativo y Artesanos, trabajadores cualificados, Trabajadores no cualificados	7.374.555	7.477.500	8.002.049	8.264.344	8.255.238	8.255.238
Empleados de tipo administrativo y Artesanos, trabajadores cualificados, Trabajadores no cualificados	5.747.434	5.639.169	5.722.281	7.336.868	7.343.211	7.343.211
Artesanos, trabajadores cualificados, Trabajadores no cualificados	9.957.783	9.390.519	8.712.748	8.203.654	7.529.031	7.529.031
Trabajadores no cualificados	3.345.788	3.354.067	3.443.392	3.211.452	3.116.115	3.116.115
Otro caso	217.703	215.236	192.481	222.429	261.679	261.679

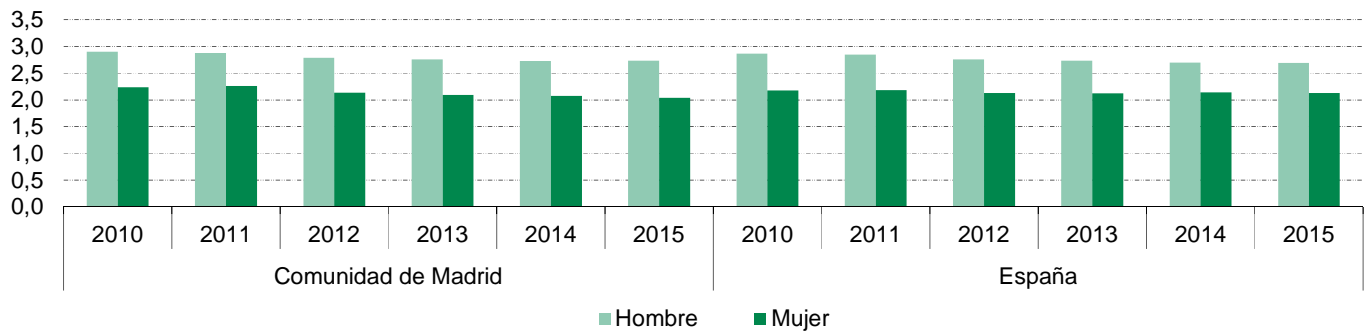
8. Personas en hogares que perciben ingresos por principal fuente de ingresos y por ingresos

	2010	2011	2012	2013	2014	2015
Comunidad de Madrid	6.125.694	6.096.611	6.301.958	6.268.911	6.234.995	6.238.208
Principal fuente de ingresos del hogar						
Trabajo por cuenta propia y rentas de la Trabajo por cuenta ajena	581.584	626.001	660.877	631.164	731.428	602.076
Trabajo por cuenta ajena	3.907.056	3.780.988	3.929.002	3.705.725	3.678.982	3.910.446
Pensiones, subsidios y otras prestaciones No consta	1.582.365	1.618.647	1.632.002	1.875.734	1.781.759	1.661.206
Pensiones, subsidios y otras prestaciones	54.689	70.975	-	-	-	-
Nivel de ingresos netos regulares del hogar						
Menos de 1.000 €	576.517	627.335	737.264	845.857	833.359	734.606
De 1.000 a 2.000 €	2.074.788	1.701.566	1.768.444	1.915.160	1.924.300	1.943.704
De 2.000 a 3.000 €	1.639.025	1.774.512	2.161.118	1.933.875	1.891.183	1.921.239
De 3.000 a 5.000 €	1.299.067	1.486.657	1.229.679	1.171.298	1.190.685	1.212.765
Más de 5.000 €	536.297	506.541	405.453	402.722	395.468	425.895
España	45.374.580	45.230.656	45.870.149	45.543.689	45.439.726	45.329.783
Principal fuente de ingresos del hogar						
Trabajo por cuenta propia y rentas de la Trabajo por cuenta ajena	6.495.198	6.260.819	6.081.816	5.785.180	5.996.628	6.000.560
Trabajo por cuenta ajena	24.089.291	23.812.170	23.599.485	22.900.064	23.231.786	23.717.120
Pensiones, subsidios y otras prestaciones No consta	14.461.069	14.941.700	15.954.802	16.703.478	16.054.892	15.409.945
Pensiones, subsidios y otras prestaciones	329.022	215.966	234.046	154.967	156.421	202.158
Nivel de ingresos netos regulares del hogar						
Menos de 1.000 €	7.135.765	7.435.101	8.606.470	9.193.988	9.030.559	8.332.870
De 1.000 a 2.000 €	17.844.494	16.651.323	16.849.739	17.076.119	17.017.434	16.779.325
De 2.000 a 3.000 €	11.645.202	12.198.491	12.189.214	11.517.838	11.528.541	11.902.429
De 3.000 a 5.000 €	6.979.785	7.197.872	6.767.670	6.208.634	6.361.143	6.665.490
Más de 5.000 €	1.769.334	1.747.869	1.457.056	1.547.111	1.502.049	1.649.668

9. Tamaño medio del hogar por características sociodemográficas

	Comunidad de Madrid						España					
	2010	2011	2012	2013	2014	2015	2010	2011	2012	2013	2014	2015
Total	2,7	2,7	2,6	2,5	2,5	2,5	2,7	2,6	2,6	2,5	2,5	2,5
Sexo del sustentador principal												
Hombre	2,9	2,9	2,8	2,8	2,7	2,7	2,9	2,8	2,8	2,7	2,7	2,7
Mujer	2,2	2,3	2,1	2,1	2,1	2,0	2,2	2,2	2,1	2,1	2,1	2,1
Edad del sustentador principal												
De 16 a 44 años	2,9	2,9	2,7	2,6	2,5	2,6	2,9	2,8	2,7	2,7	2,7	2,6
De 45 a 64 años	3,0	3,0	2,9	2,9	2,9	2,9	3,0	3,0	2,9	2,9	2,8	2,8
De 65 años y más	2,0	2,0	1,9	1,8	1,9	1,8	2,0	2,0	1,9	1,9	1,9	1,9
Tamaño municipio de residencia												
100.000 o más habitantes	2,6	2,6	2,5	2,5	2,4	2,4	2,6	2,6	2,5	2,4	2,4	2,4
De 50.000 a 100.000 habitantes	2,8	2,8	2,8	2,8	2,5	2,5	2,7	2,7	2,6	2,6	2,5	2,5
De 20.000 a 50.000 habitantes	2,9	3,0	2,9	2,7	2,9	2,8	2,7	2,7	2,7	2,6	2,6	2,6
Menos de 20.000 habitantes	2,9	3,1	2,9	2,8	2,7	2,8	2,7	2,7	2,6	2,6	2,6	2,6
Densidad de población												
Zona densamente poblada	2,6	2,6	2,5	2,5	2,5	2,4	2,6	2,6	2,5	2,5	2,5	2,4
Zona semiurbana	3,0	3,0	2,7	2,6	2,7	2,7	2,8	2,7	2,6	2,6	2,6	2,6
Zona escasamente poblada	3,0	3,0	3,0	3,0	2,8	2,7	2,7	2,7	2,6	2,6	2,6	2,5
Nivel de formación del sustentador												
Sin estudios o con estudios de 1er	2,4	2,4	2,3	2,3	2,1	2,2	2,4	2,4	2,3	2,3	2,2	2,2
Educación secundaria, primer ciclo	2,9	2,8	2,6	2,5	2,7	2,6	2,8	2,7	2,7	2,6	2,6	2,6
Educación secundaria, segundo ciclo	2,9	2,8	2,7	2,7	2,7	2,6	2,8	2,8	2,7	2,7	2,6	2,6
Educación superior	2,7	2,7	2,6	2,5	2,5	2,5	2,7	2,7	2,6	2,5	2,5	2,5
Composición del hogar												
1 miembro	1,0	1,0	1,0	1,0	1,0	1,0	1,0	1,0	1,0	1,0	1,0	1,0
2 miembros	2,0	2,0	2,0	2,0	2,0	2,0	2,0	2,0	2,0	2,0	2,0	2,0
3 miembros	3,0	3,0	3,0	3,0	3,0	3,0	3,0	3,0	3,0	3,0	3,0	3,0
4 miembros	4,0	4,0	4,0	4,0	4,0	4,0	4,0	4,0	4,0	4,0	4,0	4,0
5 o más miembros	5,5	5,4	5,4	5,4	5,3	5,3	5,4	5,4	5,3	5,3	5,3	5,3
Tipo de hogar												
Persona o pareja (al menos uno de los miembros) de 65 ó más años	1,5	1,5	1,5	1,5	1,5	1,5	1,5	1,5	1,5	1,5	1,5	1,5
Otros hogares con una persona o pareja sin hijos	1,5	1,5	1,5	1,5	1,4	1,5	1,6	1,6	1,5	1,5	1,5	1,5
Pareja con hijos menores de 16 años o adulto con niños menores de 16 años	3,5	3,6	3,5	3,5	3,5	3,6	3,5	3,5	3,5	3,5	3,5	3,5
Otros hogares	3,5	3,5	3,5	3,4	3,4	3,4	3,5	3,5	3,5	3,4	3,4	3,4
Situación en la actividad del sustentador principal												
Ocupado	3,0	2,9	2,8	2,7	2,7	2,8	3,0	3,0	2,9	2,8	2,8	2,8
Parado	2,8	2,9	2,5	2,9	2,6	2,3	2,9	2,8	2,6	2,7	2,6	2,5
Jubilado o retirado	2,1	2,2	2,1	2,1	2,1	2,0	2,2	2,2	2,1	2,1	2,1	2,1
Otros inactivos (estudiante, dedicado a las labores del hogar, etc)	1,6	1,7	1,7	1,7	1,5	1,6	1,8	1,7	1,8	1,7	1,7	1,7
Nacionalidad del sustentador principal			2,6									
Sólo nacionalidad española	2,6	2,6	2,5	2,4	2,4	2,4	2,6	2,6	2,5	2,5	2,5	2,5
Sólo nacionalidad extranjera	3,1	3,1	3,0	3,2	2,7	2,8	2,9	2,9	2,8	2,9	2,9	2,8
Otro caso	3,7	3,4	3,3	3,0	3,3	3,1	3,4	3,2	3,1	3,2	3,0	3,0

G5. Tamaño medio del hogar por sexo del sustentador principal



10. Tamaño medio del hogar de los hogares con sustentador principal ocupado por situación profesional y por ocupación del sustentador principal

	Comunidad de Madrid						España						
	2010	2011	2012	2013	2014	2015	2016	2011	2012	2013	2014	2015	
Total	3,0	3,0	2,8	2,7	2,7	2,8	3,0	3,0	2,9	2,8	2,8	2,8	
Situación profesional del sustentador principal													
Empresario con o sin asalariados	3,2	3,2	2,9	3,0	3,0	3,0	3,1	3,1	3,0	3,0	3,0	3,0	
Asalariados	3,0	3,0	2,8	2,7	2,7	2,7	2,9	2,9	2,8	2,8	2,8	2,8	
Ocupación del sustentador principal													
Dirección de las empresas y de las Administraciones públicas	3,2	3,3	3,0	3,0	3,1	3,3	3,1	3,2	3,1	3,1	3,1	3,1	
Técnicos y profesionales	2,7	2,8	2,6	2,6	2,6	2,6	2,8	2,8	2,7	2,7	2,7	2,7	
Empleados de tipo administrativo y trabajadores de servicios y de comercio	2,9	2,9	2,7	2,6	2,6	2,7	2,8	2,8	2,8	2,7	2,7	2,7	
Artesanos, trabajadores cualificados, operadores y montadores	3,3	3,3	3,4	3,2	3,2	3,0	3,2	3,2	3,2	3,1	3,1	3,1	
Trabajadores no cualificados	3,0	2,9	3,1	2,8	2,6	3,0	3,0	3,0	2,9	2,9	2,9	2,9	
Otro caso	-	-	-	-	-	-	3,5	3,3	3,1	3,0	2,8	2,8	

* A partir de 2012 se ha incorporado la nueva Clasificación de Ocupaciones (CNO 2011), de ahí que los datos respecto de esta variable no son directamente comparables con años anteriores en los que la clasificación utilizada era la CNO-94.

11. Tamaño medio de los hogares que perciben ingresos por principal fuente de ingresos y por ingresos mensuales netos regulares del hogar

	Comunidad de Madrid						España						
	2010	2011	2012	2013	2014	2015	2010	2011	2012	2013	2014	2015	
Total	2,7	2,7	2,6	2,5	2,5	2,5	2,7	2,7	2,6	2,5	2,5	2,5	
Principal fuente de ingresos del hogar													
Trabajo por cuenta propia y rentas de la propiedad y del capital	2,9	3,0	2,8	2,9	3,0	2,8	3,0	3,0	2,9	3,0	2,9	2,9	
Trabajo por cuenta ajena	3,0	2,9	2,9	2,7	2,7	2,7	2,9	2,9	2,8	2,8	2,8	2,8	
Pensiones, subsidios y otras prestaciones e ingresos regulares	2,1	2,2	2,0	2,1	2,1	2,0	2,2	2,2	2,1	2,2	2,1	2,1	
No consta	2,6	3,3	-	-	-	-	3,1	3,1	3,0	3,0	3,1	2,9	
Nivel de ingresos netos regulares del hogar													
Menos de 1.000 €	1,8	1,8	1,9	1,9	1,9	1,8	1,9	2,0	2,0	2,0	2,0	1,9	
De 1.000 a 2.000 €	2,5	2,4	2,3	2,3	2,2	2,2	2,6	2,6	2,5	2,5	2,4	2,4	
De 2.000 a 3.000 €	2,9	2,8	2,8	2,8	2,7	2,6	3,0	3,0	2,9	2,9	2,9	2,8	
De 3.000 a 5.000 €	3,3	3,3	3,1	3,1	3,1	3,1	3,3	3,3	3,2	3,2	3,2	3,2	
Más de 5.000 €	3,6	3,6	3,7	3,6	3,5	3,5	3,5	3,5	3,6	3,5	3,5	3,4	

12. Gasto total por características sociodemográficas. Comunidad de Madrid

Miles de euros

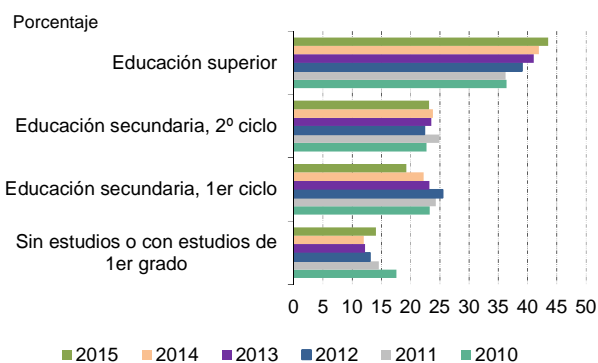
	2010	2011	2012	2013	2014	2015
Total	83.156.361,6	85.142.974,0	86.103.133,2	81.231.521,2	79.120.996	80.189.441
Sexo del sustentador principal						
Hombre	61.283.702,5	62.359.869,2	60.857.915,3	57.791.460,9	55.852.384	55.977.801
Mujer	21.872.659,1	22.783.104,8	25.245.217,9	23.440.060,3	23.268.613	24.211.640
Edad del sustentador principal						
De 16 a 44 años	30.703.024,8	30.442.176,5	30.764.721,5	28.514.849,9	26.573.767	27.028.663
De 45 a 64 años	34.585.562,2	36.884.463,9	36.290.734,5	34.481.919,2	34.239.082	35.102.490
De 65 años y más	17.867.774,7	17.816.333,6	19.047.677,2	18.234.752,1	18.308.148	18.058.288
Tamaño municipio de residencia						
100.000 o más habitantes	64.257.533,8	66.063.754,6	65.601.258,8	61.455.089,7	59.373.305	59.419.539
De 50.000 a 100.000 habitantes	7.082.120,3	7.555.209,8	9.740.980,6	9.946.239,1	9.842.676	10.164.044
De 20.000 a 50.000 habitantes	5.427.039,8	5.122.097,2	4.022.110,5	3.876.623,5	4.825.006	4.918.345
Menos de 20.000 habitantes	6.389.667,7	6.401.912,5	6.738.783,3	5.953.568,9	5.080.010	5.687.512
Densidad de población						
Zona densamente poblada	71.484.572,9	71.484.572,9	73.141.616,5	69.225.279,2	66.199.627	66.721.372
Zona semiurbana	8.818.521,5	8.818.521,5	7.621.405,6	7.660.717,9	8.305.166	8.648.428
Zona escasamente poblada	4.839.879,6	4.839.879,6	5.340.111,1	4.345.524,1	4.616.203,4	4.819.640,9
Nivel de formación del sustentador						
Sin estudios o con estudios de 1er grado	12.136.879,9	9.095.604,9	8.648.093,9	7.277.471,0	7.256.092	8.433.643
Educación secundaria, primer ciclo	15.775.045,8	17.564.302,1	18.424.508,2	15.167.588,1	13.712.077	12.613.844
Educación secundaria, segundo ciclo	17.115.387,7	19.806.487,6	17.326.345,0	16.706.926,9	16.823.646	16.989.365
Educación superior	38.129.048,3	38.676.579,3	41.704.186,1	42.079.535,2	41.329.181	42.152.589
Composición del hogar						
1 miembro	9.884.588,0	10.301.419,2	13.347.909,4	12.963.222,0	13.053.988	14.099.067
2 miembros	22.371.008,5	23.985.505,2	24.683.561,9	23.962.871,4	24.373.829	23.845.382
3 miembros	22.707.500,7	20.663.462,3	19.935.066,4	18.401.255,9	17.297.209	17.484.656
4 miembros	19.919.423,2	20.984.684,4	20.071.704,8	18.534.007,1	17.571.362	18.456.172
5 o más miembros	8.273.841,1	9.207.902,9	8.064.890,6	7.370.164,8	6.824.608	6.304.164
Tipo de hogar						
Persona o pareja (al menos uno de los miembros) de 65 ó más años	10.286.693,4	11.325.581,1	12.036.391,1	12.355.010,8	12.812.786	12.917.796
Otros hogares con una persona o pareja sin hijos	16.967.477,1	17.980.548,9	19.899.298,2	18.799.391,7	18.972.297	20.004.804
Pareja con hijos menores de 16 años o adulto con niños menores de 16 años	18.190.805,0	18.508.159,5	17.997.008,6	17.665.948,4	16.913.735	16.805.838
Otros hogares	37.711.386,1	37.328.684,5	36.170.435,2	32.411.170,3	30.422.178	30.461.004
Situación en la actividad del sustentador principal						
Ocupado	58.060.706,5	59.426.469,9	58.686.558,1	54.190.848,1	54.518.478	56.033.971
Parado	4.239.806,7	3.884.063,4	3.730.514,9	4.047.370,7	3.495.299	3.731.523
Jubilado o retirado	17.957.315,3	18.918.845,3	19.386.184,8	19.367.178,5	18.070.859	17.750.019
Otros inactivos (estudiante, dedicado a las labores del hogar, etc)	2.898.533,2	2.649.974,5	4.299.875,4	3.626.123,8	3.036.360,8	2.673.927,8
Nacionalidad del sustentador principal						
Sólo nacionalidad española	72.191.966,6	73.335.581,8	74.857.932,8	72.164.750,8	71.644.940	72.955.802
Sólo nacionalidad extranjera	9.246.184,0	9.092.812,9	8.813.592,6	6.216.860,8	4.536.690	4.113.873
Otro caso	1.718.211,0	2.714.579,3	2.431.607,8	2.849.909,6	2.939.366	3.119.766

13. Gasto total por características sociodemográficas. España

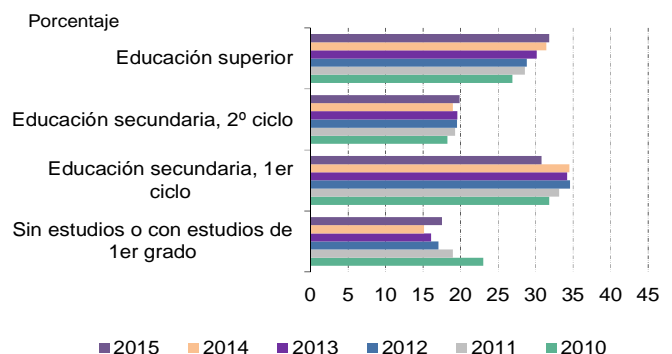
Miles de euros

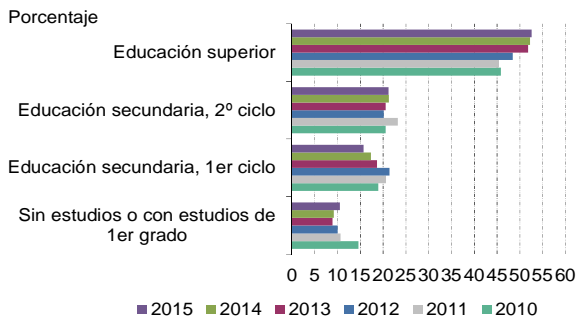
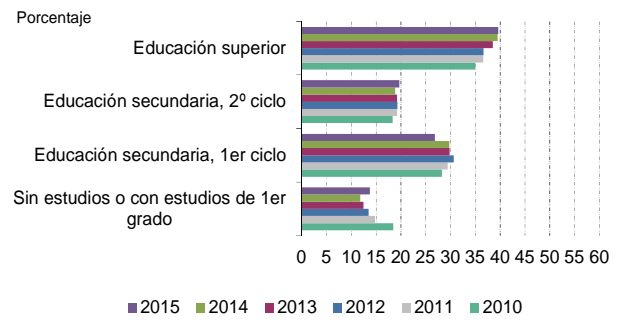
	2010	2011	2012	2013	2014	2015
Total	511.393.477,7	511.279.813,3	509.407.513,5	493.513.605,0	494.876.620	503.815.863
Sexo del sustentador principal						
Hombre	384.556.152,7	379.080.672,0	370.333.055,8	353.198.314,6	350.098.206	355.006.209
Mujer	126.837.325,0	132.199.141,3	139.074.457,6	140.315.290,5	144.778.414	148.809.654
Edad del sustentador principal						
De 16 a 44 años	183.993.460,1	178.618.051,1	174.904.998,8	162.369.667,7	157.858.426	158.045.321
De 45 a 64 años	218.734.796,7	219.735.831,5	217.247.409,9	213.012.213,6	214.542.022	220.653.714
De 65 años y más	108.665.220,8	112.925.930,8	117.255.104,8	118.131.723,7	122.476.173	125.116.827
Tamaño municipio de residencia						
100.000 o más habitantes	225.768.157,8	224.782.904,8	224.583.501,8	217.401.389,3	213.748.331	216.523.231
De 50.000 a 100.000 habitantes	63.918.828,9	64.404.012,3	66.046.431,3	65.064.628,5	67.012.715	67.732.178
De 20.000 a 50.000 habitantes	78.145.290,3	75.695.570,6	77.119.615,2	75.502.016,5	77.936.377	79.254.478
Menos de 20.000 habitantes	143.561.200,8	146.397.325,7	141.657.965,1	135.545.570,8	136.179.198	140.305.977
Densidad de población						
Zona densamente poblada	282.843.080,2	273.561.864,4	274.754.998,7	267.492.869,5	264.241.793	268.427.427
Zona semiurbana	112.564.286,1	120.484.190,5	118.841.676,2	114.811.331,5	115.553.636	119.238.386
Zona escasamente poblada	115.986.111,4	117.233.758,5	115.810.838,5	111.209.404,1	115.081.191	116.150.050
Nivel de formación del sustentador principal						
Sin estudios o con estudios de 1er grado	94.258.308,6	75.431.924,3	68.661.550,2	61.449.667,3	58.648.920	69.510.773
Educación secundaria, primer ciclo	144.487.817,9	150.291.079,0	155.880.394,1	147.040.854,8	147.257.232	135.291.472
Educación secundaria, segundo ciclo	93.932.833,6	98.519.638,2	98.272.248,7	94.907.963,1	93.345.886	99.200.420
Educación superior	178.714.517,6	187.037.171,8	186.593.320,4	190.115.119,7	195.624.582	199.813.198
Composición del hogar						
1 miembro	56.972.076,5	60.508.801,4	75.694.776,0	76.412.902,5	79.081.177	80.737.941
2 miembros	138.915.085,5	142.925.868,5	147.177.361,2	145.648.846,1	149.728.100	149.845.281
3 miembros	146.759.761,0	144.200.529,8	122.923.717,8	116.467.556,0	116.185.012	119.825.757
4 miembros	126.818.898,8	121.368.199,3	120.933.554,4	114.566.332,6	111.719.448	115.210.853
5 o más miembros	41.927.655,8	42.276.414,3	42.678.104,0	40.417.967,8	38.162.884	38.196.031
Tipo de hogar						
Persona o pareja (al menos uno de los miembros) de 65 ó más años	66.840.791,0	71.398.245,6	77.500.648,4	79.538.908,3	84.254.989	85.579.740
Otros hogares con una persona o pareja sin hijos	100.618.927,7	102.774.903,6	112.798.126,0	110.990.034,5	113.481.281	113.461.928
Pareja con hijos menores de 16 años o adulto con niños menores de 16 años	117.592.838,8	116.758.627,7	104.960.933,6	101.267.465,0	100.171.609	100.890.504
Otros hogares	226.340.920,2	220.348.036,4	214.147.805,4	201.717.197,1	196.968.741	203.883.691
Situación en la actividad del sustentador principal						
Ocupado	339.782.517,1	335.382.769,5	323.914.305,7	305.109.193,5	312.717.838	324.539.075
Parado	29.633.450,3	30.101.020,4	35.045.926,5	35.439.000,4	29.322.914	26.524.855
Jubilado o retirado	119.593.460,4	123.602.635,4	126.036.009,4	129.623.025,5	129.266.962	129.575.151
Otros inactivos (estudiante, dedicado a las labores del hogar, etc)	22.384.049,9	18.702.630,1	24.411.271,8	23.342.385,7	23.568.906	23.176.781
Nacionalidad del sustentador principal						
Sólo nacionalidad española	459.719.537,0	457.424.507,4	459.423.334,4	448.779.469,8	457.015.727	466.737.586
Sólo nacionalidad extranjera	45.212.802,3	44.487.433,9	41.311.357,4	35.599.787,0	27.387.252	26.069.856
Otro caso	6.461.138,4	9.367.872,0	8.672.821,6	9.134.348,2	10.473.642	11.008.421

G6. Personas por nivel de formación del sustentador principal. Comunidad de Madrid



G7. Personas por nivel de formación del sustentador principal. España



G8. Gasto total por nivel de formación del sustentador principal. Comunidad de Madrid

G9. Gasto total por nivel de formación del sustentador principal. España

14. Gasto total de los hogares con sustentador principal ocupado por situación profesional y por ocupación del sustentador principal. Comunidad de Madrid

Miles de euros

	2010	2011	2012	2013	2014	2015
Total	58.060.706,5	59.426.469,9	58.686.558,1	54.190.848,1	54.518.477,5	56.033.971,2
Situación profesional del sustentador principal						
Empresario con o sin asalariados	7.735.689,2	8.255.921,5	8.465.841,6	7.086.433,3	9.070.344,5	6.915.798,3
Asalariados	50.325.017,3	51.170.548,3	50.220.716,4	47.104.414,9	45.448.133,1	49.118.172,9
Ocupación del sustentador principal						
Dirección de las empresas y de las Administraciones públicas	7.729.574,8	6.725.993,9	5.766.495,0	4.789.387,1	4.281.704,9	4.273.446,0
Técnicos y profesionales	24.137.787,9	27.016.024,0	27.806.214,0	26.176.277,7	27.545.617,1	25.916.139,5
Empleados de tipo administrativo y trabajadores de servicios y de comercio	11.379.259,6	11.829.707,9	12.089.104,0	12.759.134,0	12.092.305,2	13.876.610,9
Artesanos, trabajadores cualificados, operadores y montadores	11.042.976,2	9.142.497,0	8.511.997,5	6.595.696,0	6.875.788,4	8.052.055,7
Trabajadores no cualificados	3.396.089,1	4.287.596,3	3.911.356,3	3.114.947,7	3.016.434,3	2.868.658,0

* A partir de 2012 se ha incorporado la nueva Clasificación de Ocupaciones (CNO 2011), de ahí que los datos respecto de esta variable no son directamente comparables con años anteriores en los que la clasificación utilizada era la CNO-94.

15. Gasto total de los hogares con sustentador principal ocupado por situación profesional y por ocupación del sustentador principal. España

Miles de euros

	2010	2011	2012	2013	2014	2015
Total	339.782.517,1	335.382.769,5	323.914.305,7	305.109.193,5	312.717.838,0	324.539.075,5
Situación profesional del sustentador principal						
Empresario con o sin asalariados	70.203.478,1	68.527.152,0	66.554.386,7	59.226.216,9	63.392.381,4	63.620.843,3
Asalariados	269.562.253,2	266.855.617,5	257.354.722,1	245.856.126,8	249.325.456,5	260.918.232,2
No consta	16.785,8	-	-	-	-	-
Ocupación del sustentador principal						
Dirección de las empresas y de las Administraciones públicas	49.373.656,8	44.382.888,2	25.791.989,1	22.735.184,7	21.194.616,1	21.316.630,3
Técnicos y profesionales	109.879.458,0	115.146.454,9	115.907.890,4	113.660.880,5	119.422.147,7	121.003.845,1
Empleados de tipo administrativo y trabajadores de servicios y de comercio	61.600.876,5	61.386.627,0	78.190.734,0	74.992.666,7	76.276.183,5	80.892.990,0
Artesanos, trabajadores cualificados, operadores y montadores	90.828.065,0	84.954.812,1	77.463.504,8	68.550.341,5	70.957.642,0	75.812.617,8
Trabajadores no cualificados	25.851.705,2	27.438.849,5	24.020.177,7	22.385.920,0	22.144.765,2	22.299.392,4
Otro caso	2.248.755,6	2.073.137,8	2.540.009,6	2.784.200,1	2.722.483,4	3.213.599,8

* A partir de 2012 se ha incorporado la nueva Clasificación de Ocupaciones (CNO 2011), de ahí que los datos respecto de esta variable no son directamente comparables con años anteriores en los que la clasificación utilizada era la CNO-94.

16. Gasto total de los hogares que perciben ingresos por principal fuente de ingresos y por ingresos mensuales netos regulares del hogar. Comunidad de Madrid

Miles de euros

	2010	2011	2012	2013	2014	2015
Total	80.525.843,1	82.177.912,1	85.442.837,6	80.620.836,4	78.171.991,6	79.223.816,1
Principal fuente de ingresos del hogar						
Trabajo por cuenta propia y rentas de la propiedad y del capital	8.478.280,0	8.805.921,7	9.926.197,3	8.900.693,3	10.315.983,8	8.840.478,7
Trabajo por cuenta ajena	49.899.295,1	50.318.950,9	51.059.145,4	46.928.535,0	45.236.149,3	48.322.818,2
Pensiones, subsidios y otras prestaciones e ingresos regulares	21.381.710,1	21.992.635,4	23.475.754,7	24.133.619,8	22.175.166,2	21.482.141,0
No consta	766.557,9	1.060.404,1	-	-	-	-
Nivel de ingresos netos regulares del						
Menos de 1.000 €	5.221.483,0	5.977.223,5	6.958.716,9	7.868.602,9	6.603.824,0	6.465.056,8
De 1.000 a 2.000 €	23.377.090,7	19.385.872,5	21.403.743,9	21.512.374,5	21.376.653,8	21.744.163,7
De 2.000 a 3.000 €	21.770.127,7	23.523.732,9	29.493.534,5	24.535.857,2	24.127.292,5	24.646.280,6
De 3.000 a 5.000 €	18.902.880,7	22.965.616,3	19.720.734,7	18.609.611,5	18.930.134,2	18.469.652,8
Más de 5.000 €	11.254.261,0	10.325.467,0	7.866.107,7	8.094.390,4	7.134.087,1	7.898.662,1

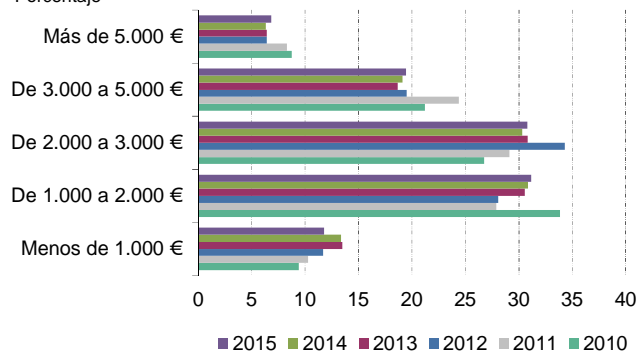
17. Gasto total de los hogares que perciben ingresos por principal fuente de ingresos y por ingresos mensuales netos regulares del hogar. España

Miles de euros

	2010	2011	2012	2013	2014	2015
Total	506.522.750,4	504.652.632,5	506.309.878,7	489.444.364,7	490.099.293,6	498.651.429,3
Principal fuente de ingresos del hogar						
Trabajo por cuenta propia y rentas de la propiedad y del capital	78.370.466,1	75.206.154,4	72.945.173,5	66.721.938,6	68.977.798,7	69.891.527,8
Trabajo por cuenta ajena	270.723.961,7	267.985.573,2	260.815.790,9	246.740.183,4	248.713.170,7	260.251.334,8
Pensiones, subsidios y otras prestaciones e ingresos regulares	153.729.249,0	158.901.180,7	169.973.482,9	174.176.269,7	170.804.877,3	166.425.833,3
No consta	3.699.073,6	2.559.724,3	2.575.431,4	1.805.973,0	1.603.447,0	2.082.733,4
Nivel de ingresos netos regulares del						
Menos de 1.000 €	58.778.571,7	60.793.335,0	69.492.367,2	71.613.571,7	68.376.397,9	65.374.388,0
De 1.000 a 2.000 €	176.300.085,2	162.800.792,8	167.870.866,8	166.599.565,5	168.815.771,0	168.037.769,4
De 2.000 a 3.000 €	138.343.125,1	144.983.561,9	146.026.725,0	136.081.669,5	135.655.692,2	140.905.906,9
De 3.000 a 5.000 €	98.590.807,4	103.151.162,3	96.392.974,2	87.276.988,4	91.553.458,2	94.725.191,5
Más de 5.000 €	34.510.161,0	32.923.780,6	26.526.945,4	27.872.569,5	25.697.974,3	29.608.173,5

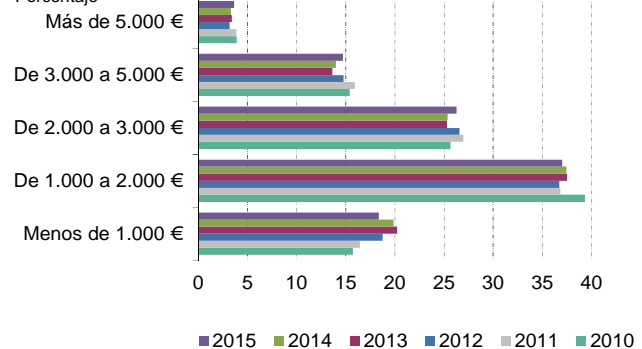
G10. Personas por nivel de ingresos del hogar. Comunidad de Madrid

Porcentaje

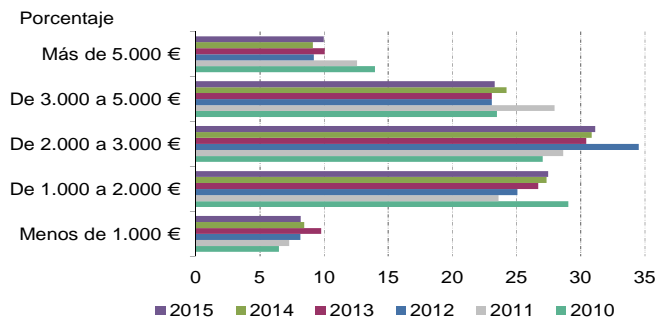


G11. Personas por nivel de ingresos del hogar. España

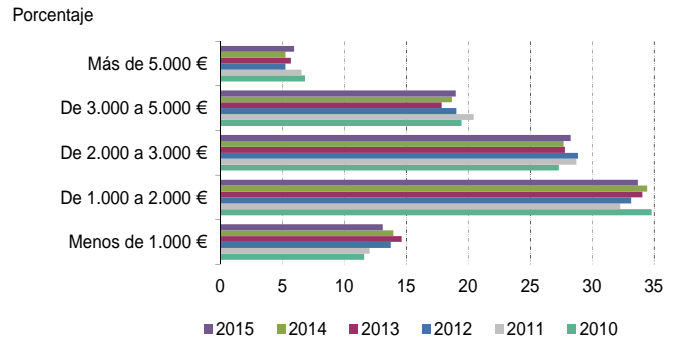
Porcentaje



G12. Gasto total por nivel de ingresos del hogar. Comunidad de Madrid



G13. Gasto total por nivel de ingresos del hogar. España



18. Gastos medios por hogar por características sociodemográficas. Comunidad de Madrid

Euros

	2010	2011	2012	2013	2014	2015
Total	35.353,1	36.015,4	34.766,1	32.550,5	31.456,0	31.532,1
Sexo del sustentador principal						
Hombre	38.224,6	38.550,3	37.220,7	35.101,1	33.638,0	33.929,6
Mujer	29.205,9	30.522,0	29.997,4	27.604,9	27.218,1	27.104,1
Edad del sustentador principal						
De 16 a 44 años	33.380,6	34.018,0	32.404,0	30.757,3	28.822,8	29.552,1
De 45 a 64 años	41.043,5	41.430,0	39.501,8	37.045,2	35.530,0	36.403,2
De 65 años y más	30.298,7	30.775,9	31.302,0	28.596,5	29.076,6	27.187,1
Tamaño municipio de residencia						
100.000 o más habitantes	34.882,6	35.248,9	34.202,0	32.156,6	31.039,8	30.758,5
De 50.000 a 100.000 habitantes	36.224,1	38.728,1	39.954,3	37.951,8	33.942,8	34.688,0
De 20.000 a 50.000 habitantes	40.718,4	39.870,0	32.139,3	29.264,5	35.908,5	34.896,1
Menos de 20.000 habitantes	35.250,4	38.493,8	35.536,1	31.352,8	28.519,0	32.071,9
Densidad de población						
Zona densamente poblada	35.293,7	35.603,4	34.901,1	32.966,2	31.538,2	31.318,7
Zona semiurbana	38.185,0	37.904,4	31.797,6	28.715,3	30.348,9	32.476,9
Zona escasamente poblada	26.842,9	30.151,5	37.800,8	33.715,6	32.370,9	32.918,5
Nivel de formación del sustentador principal						
Sin estudios o con estudios de 1er grado	25.721,0	23.617,7	24.226,4	21.785,0	20.502,2	20.492,2
Educación secundaria, primer ciclo	30.593,8	31.808,1	29.639,4	26.219,0	25.946,5	26.523,8
Educación secundaria, segundo ciclo	34.292,7	34.902,0	32.732,6	30.816,3	30.060,7	30.397,6
Educación superior	44.050,8	45.011,0	43.051,0	40.427,9	38.508,8	38.422,5
Composición del hogar						
1 miembro	21.149,0	22.008,0	22.680,4	21.002,5	20.387,2	21.128,2
2 miembros	32.610,4	34.419,4	33.239,1	31.710,1	31.833,4	31.121,5
3 miembros	40.438,2	37.224,6	38.126,1	35.775,1	33.771,8	34.039,5
4 miembros	42.866,0	44.850,4	43.741,5	41.365,9	39.648,0	41.483,1
5 o más miembros	47.950,0	52.272,3	49.246,4	45.995,7	44.328,8	41.743,3
Tipo de hogar						
Persona o pareja (al menos uno de los miembros) de 65 ó más años	25.738,8	27.973,7	27.835,5	26.539,7	27.406,5	25.955,4
Otros hogares con una persona o pareja sin hijos	30.038,3	30.746,4	28.714,9	27.046,5	25.778,0	26.847,3
Pareja con hijos menores de 16 años o adulto con niños menores de 16 años	40.380,1	39.856,4	38.785,7	37.453,6	35.556,3	36.298,9
Otros hogares	40.240,3	41.019,0	40.768,4	37.544,5	36.385,6	36.380,3
Situación en la actividad del sustentador principal						
Ocupado	38.924,2	39.460,5	37.562,1	35.352,0	34.140,4	34.587,8
Parado	24.847,6	25.217,2	22.588,3	21.816,7	19.210,6	21.191,3
Jubilado o retirado	31.765,2	32.658,0	32.989,5	30.710,7	30.373,0	29.555,2
Otros inactivos (estudiante, dedicado a las labores del hogar, etc)	23.266,6	24.621,9	26.633,2	24.749,5	24.460,2	48.265,2
Nacionalidad del sustentador principal						
Sólo nacionalidad española	36.857,7	37.443,1	35.850,1	33.754,1	32.821,1	32.924,5
Sólo nacionalidad extranjera	27.462,2	28.696,6	29.628,8	24.829,5	19.730,9	20.595,5
Otro caso	30.246,9	30.629,8	26.694,3	26.579,9	28.685,4	24.467,4

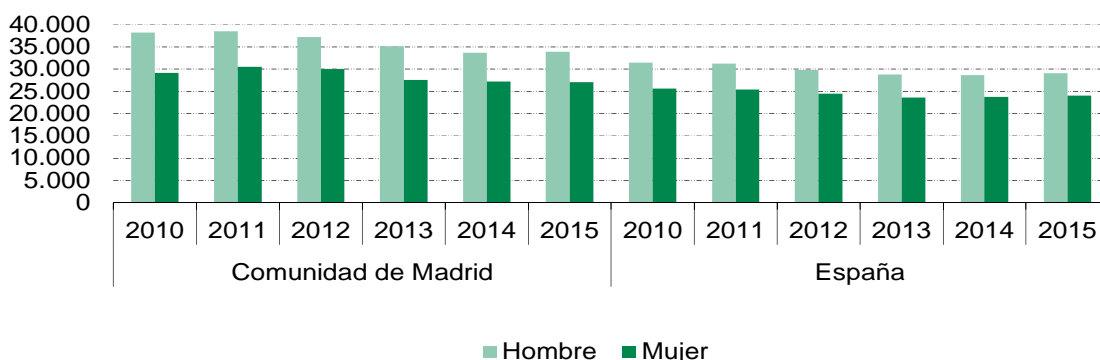
19. Gastos medios por hogar por características sociodemográficas. España

Euros

	2010	2011	2012	2013	2014	2015
Total	29.782,3	29.481,9	28.151,5	27.097,9	27.037,7	27.419,5
Sexo del sustentador principal						
Hombre	31.461,8	31.242,0	29.820,7	28.799,2	28.674,7	29.139,2
Mujer	25.633,6	25.381,6	24.499,8	23.590,2	23.758,0	24.035,5
Edad del sustentador principal						
De 16 a 44 años	29.176,6	28.655,6	26.915,2	25.554,2	25.606,0	26.272,6
De 45 a 64 años	35.050,8	34.433,2	32.590,5	31.444,7	31.000,4	31.360,7
De 65 años y más	23.498,6	23.887,7	23.779,9	23.235,6	23.473,4	23.506,0
Tamaño municipio de residencia						
100.000 o más habitantes	30.763,5	30.387,3	29.104,0	28.118,9	27.971,4	28.249,9
De 50.000 a 100.000 habitantes	30.298,5	30.118,0	29.108,4	28.091,1	28.003,1	28.201,4
De 20.000 a 50.000 habitantes	29.512,5	28.647,7	27.192,3	25.707,4	25.763,4	26.382,7
Menos de 20.000 habitantes	28.289,6	28.348,5	26.861,9	25.929,1	25.971,7	26.452,8
Densidad de población						
Zona densamente poblada	35.603,4	30.551,6	29.308,7	28.401,2	28.199,1	28.414,1
Zona semiurbana	37.904,4	29.738,3	28.208,0	26.601,6	26.415,0	27.497,2
Zona escasamente poblada	39.151,5	27.033,8	25.692,2	24.835,1	25.247,8	25.299,6
Nivel de formación del sustentador principal						
Sin estudios o con estudios de 1er grado	21.580,4	20.566,2	19.871,8	18.996,2	18.651,5	19.105,3
Educación secundaria, primer ciclo	27.857,7	26.957,9	25.878,2	24.149,9	24.058,0	24.807,9
Educación secundaria, segundo ciclo	31.452,7	30.847,1	28.914,7	27.884,6	27.967,1	28.246,8
Educación superior	38.598,0	38.127,6	35.761,9	34.660,2	34.319,6	34.626,3
Composición del hogar						
1 miembro	17.648,0	18.094,6	17.965,2	17.325,3	17.436,0	17.368,0
2 miembros	27.141,2	27.389,3	26.789,7	26.261,6	26.774,2	26.891,4
3 miembros	33.273,1	32.129,9	31.241,0	30.095,6	30.147,6	31.096,0
4 miembros	37.837,4	37.688,4	36.197,4	34.960,5	34.401,5	35.546,8
5 o más miembros	39.475,9	39.457,3	38.367,2	36.455,1	35.532,6	36.069,7
Tipo de hogar						
Persona o pareja (al menos uno de los miembros) de 65 ó más años	20.620,1	21.394,3	21.611,4	21.301,4	21.896,6	21.958,7
Otros hogares con una persona o pareja sin hijos	25.687,0	25.589,2	23.755,2	22.872,8	23.165,5	23.028,6
Pareja con hijos menores de 16 años o adulto con niños menores de 16 años	33.253,0	32.635,7	31.367,2	30.246,2	29.924,3	31.135,9
Otros hogares	34.950,4	34.370,7	33.384,7	32.132,6	31.722,6	32.312,7
Situación en la actividad del sustentador principal						
Ocupado	33.818,7	33.655,0	32.004,8	30.713,0	30.668,7	31.094,8
Parado	21.524,4	19.843,1	19.152,1	17.985,3	17.033,4	17.461,4
Jubilado o retirado	25.677,0	26.013,7	25.816,9	25.552,5	25.389,9	25.318,8
Otros inactivos (estudiante, dedicado a las labores del hogar, etc)	20.545,0	19.435,9	19.333,7	18.904,6	18.217,4	17.821,8
Nacionalidad del sustentador principal						
Sólo nacionalidad española	30.649,2	30.302,8	28.846,9	27.757,9	27.612,9	28.066,1
Sólo nacionalidad extranjera	23.498,7	23.365,4	22.917,5	21.473,0	20.857,8	20.331,1
Otro caso	26.097,2	27.309,0	23.675,8	23.621,9	23.841,6	23.818,9

G14. Gastos medios por hogar por sexo del sustentador

Euros



20. Gastos medios por hogar de los hogares con sustentador principal ocupado por situación profesional y por ocupación del sustentador principal

Euros

	2010	2011	2012	2013	2014	2015
Comunidad de Madrid	38.924,2	39.460,5	37.562,1	35.352,0	34.140,4	34.587,8
Situación profesional del sustentador						
Empresario con o sin asalariados	45.619,7	45.257,9	42.938,9	41.928,6	43.185,2	41.812,8
Asalariados	38.065,4	38.661,4	36.785,6	34.537,0	32.770,6	33.766,3
Ocupación del sustentador principal						
Dirección de las empresas y de las Administraciones públicas	54.691,4	58.634,6	42.195,6	51.949,8	50.535,9	50.283,6
Técnicos y profesionales	45.239,3	45.363,8	33.033,1	40.543,8	39.616,9	39.299,5
Empleados de tipo administrativo y trabajadores de servicios y de comercio	33.295,8	34.450,9	33.099,1	30.385,8	28.283,1	29.836,1
Artesanos, trabajadores cualificados, operadores y montadores	34.626,8	34.605,7	24.931,5	30.196,8	28.771,9	30.844,6
Trabajadores no cualificados	22.911,6	24.199,4	44.065,9	22.768,8	21.933,9	22.705,8
España	33.818,7	33.655,0	32.004,8	30.713,0	30.668,7	31.094,8
Situación profesional del sustentador						
Empresario con o sin asalariados	37.295,8	36.656,1	35.332,4	33.914,9	33.972,9	33.840,0
Asalariados	33.019,1	32.961,9	31.243,9	30.031,5	29.928,6	30.491,7
Ocupación del sustentador principal						
Dirección de las empresas y de las Administraciones públicas	42.241,1	41.954,2	46.680,5	45.396,3	45.236,8	44.549,0
Técnicos y profesionales	40.551,5	40.237,4	37.219,7	36.528,0	36.611,3	36.626,4
Empleados de tipo administrativo y trabajadores de servicios y de comercio	30.133,4	29.726,9	29.330,6	27.352,7	27.054,5	27.942,3
Artesanos, trabajadores cualificados, operadores y montadores	30.818,5	30.808,9	29.756,3	28.200,7	28.228,2	29.312,7
Trabajadores no cualificados	23.176,8	23.552,2	21.590,5	21.095,4	21.030,5	20.672,2
Otro caso	36.373,6	35.597,4	35.042,3	31.594,5	33.955,7	33.896,9

* A partir de 2012 se ha incorporado la nueva Clasificación de Ocupaciones (CNO 2011), de ahí que los datos respecto de esta variable no son directamente comparables con años anteriores en los que la clasificación utilizada era la CNO-94.

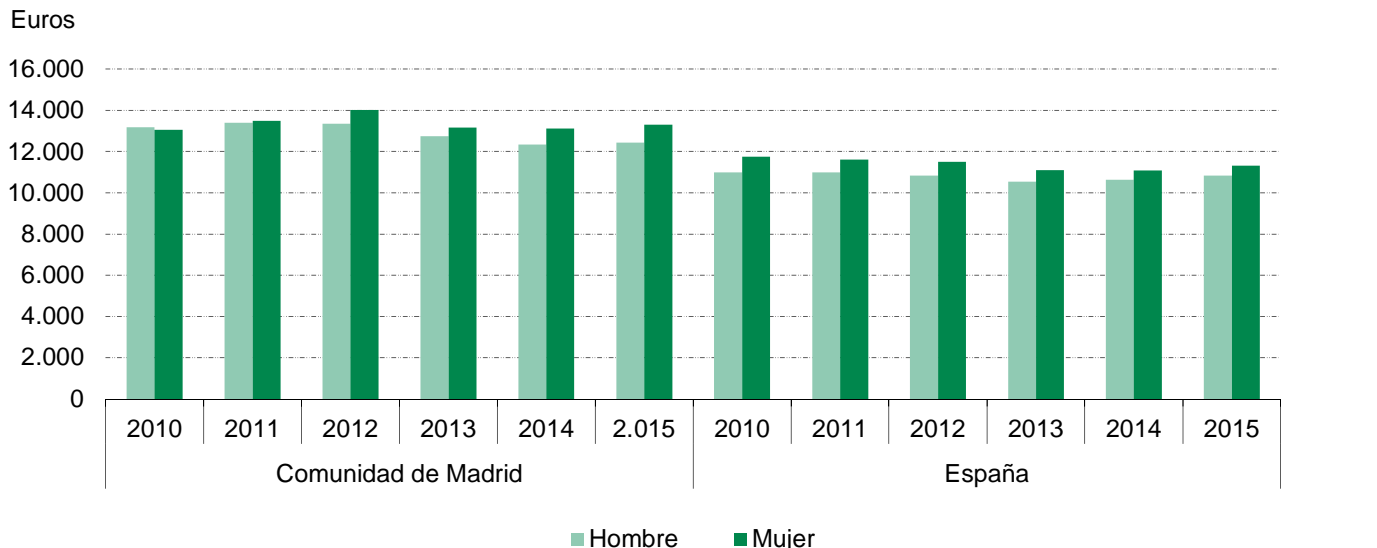
21. Gastos medios por hogar de los hogares que perciben ingresos por principal fuente de ingresos y por ingresos mensuales netos regulares del hogar

Euros

	2010	2011	2012	2013	2014	2015
Comunidad de Madrid	35.439,2	36.108,6	34.865,7	32.595,0	31.505,6	31.596,0
Principal fuente de ingresos del hogar						
Trabajo por cuenta propia y rentas de la propiedad y del capital	41.987,1	42.383,3	42.302,1	40.443,2	42.143,9	40.787,3
Trabajo por cuenta ajena	38.086,0	38.863,8	37.043,5	34.406,3	32.978,4	33.564,5
Pensiones, subsidios y otras prestaciones e ingresos regulares	28.932,7	29.250,0	28.958,7	27.640,7	26.012,8	25.854,8
No consta	36.312,5	49.435,5	-	-	-	-
Nivel de ingresos netos regulares del hogar						
Menos de 1.000 €	16.255,1	17.591,8	17.513,6	17.222,0	15.284,9	16.248,3
De 1.000 a 2.000 €	27.934,9	26.951,9	27.525,4	25.916,5	24.877,6	25.048,1
De 2.000 a 3.000 €	38.229,9	37.743,2	38.402,7	35.439,7	34.687,0	33.553,3
De 3.000 a 5.000 €	47.964,9	50.686,7	49.607,8	48.862,5	49.790,9	47.876,2
Más de 5.000 €	74.724,8	73.512,4	71.410,7	71.462,1	62.512,6	65.202,7
España	29.813,4	29.578,8	28.294,5	27.267,7	27.196,0	27.578,8
Principal fuente de ingresos del hogar						
Trabajo por cuenta propia y rentas de la propiedad y del capital	36.750,9	36.190,1	35.132,5	34.166,3	33.543,8	33.835,4
Trabajo por cuenta ajena	33.078,7	33.063,5	31.399,9	30.079,7	29.956,0	30.548,2
Pensiones, subsidios y otras prestaciones e ingresos regulares	23.413,5	23.336,3	22.869,2	22.499,0	22.440,9	22.410,0
No consta	34.510,5	37.191,6	32.473,7	34.491,4	31.616,9	29.942,6
Nivel de ingresos netos regulares del hogar						
Menos de 1.000 €	16.054,5	16.019,5	15.798,6	15.493,5	15.004,2	15.185,2
De 1.000 a 2.000 €	25.754,6	25.252,7	24.734,0	23.992,9	24.050,6	23.927,0
De 2.000 a 3.000 €	35.820,4	35.120,6	34.689,0	33.965,3	33.616,4	33.577,8
De 3.000 a 5.000 €	46.732,7	46.981,7	46.145,3	45.136,2	46.208,8	45.613,9
Más de 5.000 €	67.488,4	66.416,3	64.683,6	62.829,7	60.050,4	61.707,5

22. Gastos medios por persona por características sociodemográficas

	Comunidad de Madrid						España					
	2010	2011	2012	2013	2014	2.015	2010	2011	2012	2013	2014	2015
Total	13.148,0	13.411,8	13.541,4	12.850,4	12.558	12.678	11.160,9	11.137,0	10.998,7	10.694,7	10.759	10960,38
Sexo del sustentador principal												
Hombre	13.180,7	13.387,1	13.353,7	12.731,4	12.338	12.425	10.980,3	10.979,3	10.820,8	10.539,2	10.633	10824,41
Mujer	13.057,2	13.479,9	14.016,3	13.153,5	13.120	13.307	11.746,6	11.615,4	11.502,3	11.107,1	11.078	11298,97
Edad del sustentador principal												
De 16 a 44 años	11.591,9	11.926,4	12.062,4	11.749,0	11.408	11.530	10.235,2	10.085,1	9.970,3	9.617,7	9.651	9976,335
De 45 a 64 años	13.841,5	13.893,3	13.715,9	12.690,8	12.365	12.731	11.743,4	11.651,4	11.298,7	10.887,9	10.894	11048,2
De 65 años y más	15.177,0	15.614,0	16.389,8	15.489,4	15.233	14.761	11.789,0	12.093,2	12.284,7	12.179,6	12.316	12323,06
Tamaño municipio de residencia												
100.000 o más habitantes	13.242,8	13.501,0	13.772,3	13.088,7	12.682	12.655	11.845,8	11.795,5	11.835,3	11.516,7	11.441	11606,38
De 50.000 a 100.000 habitantes	12.753,4	13.714,5	14.213,1	13.645,0	13.351	13.721	11.325,3	11.275,7	11.185,8	10.903,3	11.031	11318,54
De 20.000 a 50.000 habitantes	14.072,7	13.241,2	11.131,9	10.718,7	12.206	12.384	10.810,7	10.642,3	10.206,2	9.817,4	9.980	10158,89
Menos de 20.000 habitantes	12.023,5	12.372,8	12.284,2	11.119,0	10.452	11.565	10.336,3	10.436,8	10.206,8	9.958,9	10.141	10373,2
Densidad de población												
Zona densamente poblada	13.556,1	13.556,1	13.833,2	13.212,5	12.799	12.830	11.950,7	11.783,3	11.775,2	11.487,5	11.463	11639,42
Zona semiurbana	12.631,6	12.631,6	11.715,0	10.982,8	11.331	11.901	10.770,2	10.941,6	10.660,3	10.199,8	10.268	10620,41
Zona escasamente poblada	42.837,7	42.837,7	12.697,9	11.304,2	44.678,4	42.447,8	9.912,1	10.036,7	9.786,6	9.583,8	9.846	9946,226
Nivel de formación del sustentador principal												
Sin estudios o con estudios de 1er	10.919,7	9.833,9	10.417,5	9.448,0	9.595	9.498	8.939,8	8.668,1	8.703,5	8.279,4	8.425	8626,476
Educación secundaria, primer ciclo	10.717,4	11.380,0	11.363,7	10.321,2	9.783	10.339	9.911,5	9.876,2	9.726,8	9.316,9	9.281	9559,042
Educación secundaria, segundo ciclo	11.906,8	12.534,7	12.189,5	11.240,6	11.204	11.612	11.243,5	11.117,5	10.872,5	10.514,3	10.705	10873,66
Educación superior	16.550,3	16.816,8	16.778,3	16.214,4	15.650	15.307	14.477,3	14.248,5	13.964,8	13.662,6	13.540	13655,04
Composición del hogar												
1 miembro	21.149,0	22.008,0	22.680,4	21.002,5	20.387	21.128	17.648,0	18.094,6	17.965,2	17.325,3	17.436	17368,04
2 miembros	16.305,2	17.209,7	16.619,6	15.855,1	15.917	15.561	13.570,6	13.694,6	13.394,9	13.130,8	13.387	13445,71
3 miembros	13.479,4	12.408,2	12.708,7	11.925,0	11.257	11.346	11.091,0	10.710,0	10.413,7	10.031,9	10.049	10365,34
4 miembros	10.716,5	11.212,6	10.935,4	10.341,5	9.912	10.371	9.459,4	9.422,1	9.049,4	8.740,1	8.600	8886,704
5 o más miembros	8.784,3	9.695,1	9.157,5	8.595,4	8.329	7.835	7.334,4	7.311,7	7.177,3	6.821,4	6.668	6761,266
Tipo de hogar												
Persona o pareja (al menos uno de los miembros) de 65 ó más años	17.218,0	18.474,7	18.887,8	18.085,3	18.045	17.695	13.445,4	13.973,9	14.362,4	14.219,3	14.616	14702,2
Otros hogares con una persona o pareja sin hijos	19.633,3	20.017,8	19.413,2	18.415,7	17.955	18.381	16.447,0	16.434,2	15.978,4	15.482,6	15.777	15804,47
Pareja con hijos menores de 16 años o adulto con niños menores de 16	11.412,8	11.171,7	11.098,7	10.661,2	10.059	10.189	9.587,1	9.397,8	8.978,3	8.614,5	8.518	8824,131
Otros hogares	11.535,7	11.737,0	11.763,9	10.948,6	10.666	10.661	10.075,1	9.961,1	9.659,7	9.326,7	9.257	9468,189
Situación en la actividad del sustentador principal												
Ocupado	13.054,1	13.381,5	13.189,6	12.910,7	12.566	12.561	11.432,5	11.398,2	11.189,7	10.878,1	10.859	11041,03
Parado	8.778,3	8.601,6	8.869,9	7.446,9	7.452	9.201	7.341,6	7.020,1	7.243,2	6.693,0	6.652	6978,736
Jubilado o retirado	14.970,9	15.159,5	16.040,3	14.534,7	14.174	14.503	11.860,3	12.050,2	12.257,2	12.143,0	12.215	12284,01
Otros inactivos (estudiante, dedicado a las labores del hogar, etc)	14.903,8	14.204,7	15.362,9	14.621,3	43.937,0	44.399,0	11.307,8	11.249,6	10.866,2	10.968,4	10.680	10421,24
Nacionalidad del sustentador principal												
Sólo nacionalidad española	14.288,1	14.507,8	14.470,1	13.907,6	13.442	13.586	11.640,5	11.636,3	11.455,2	11.175,0	11.173	11403,17
Sólo nacionalidad extranjera	8.722,6	9.170,0	9.993,7	7.660,0	7.200	7.382	8.235,1	8.105,0	8.168,5	7.473,4	7.273	7147,253
Otro caso	8.404,4	8.994,9	8.046,4	8.884,9	8.634,3	7.847,6	7.720,6	8.445,9	7.530,4	7.469,7	7.903	7925,585

G15. Gastos medios por persona por sexo del sustentador principal


23. Gastos medios por persona de los hogares con sustentador principal ocupado por situación profesional y por ocupación del sustentador principal

Euros

	2010	2011	2012	2013	2014	2015
Comunidad de Madrid	13.054,1	13.381,5	13.189,6	12.910,7	12.566,1	12.561,3
Situación profesional del sustentador					0,0	
Empresario con o sin asalariados	14.347,6	14.434,6	14.860,9	14.181,7	14.162,8	13.824,0
Asalariados	12.875,7	13.225,8	12.944,2	12.739,0	12.289,6	12.401,8
Ocupación del sustentador principal						
Dirección de las empresas y de las Administraciones públicas	16.986,3	17.610,1	17.398,4	17.332,9	16.432,0	15.262,5
Técnicos y profesionales	16.651,7	16.410,8	16.142,8	15.685,9	15.358,5	15.234,6
Empleados de tipo administrativo y trabajadores de servicios y de comercio	11.363,3	11.995,2	12.149,5	11.492,0	10.750,6	11.218,6
Artesanos, trabajadores cualificados, operadores y montadores	10.448,5	10.450,0	9.826,6	9.493,1	9.095,3	10.132,5
Trabajadores no cualificados	7.596,1	8.436,4	8.032,2	8.117,6	8.472,6	7.586,7
España	11.432,5	11.398,2	11.189,7	10.878,1	10.859,2	11.041,0
Situación profesional del sustentador						
Empresario con o sin asalariados	11.919,1	11.815,1	11.782,9	11.121,9	11.375,4	11.303,6
Asalariados	11.313,4	11.295,9	11.046,1	10.821,7	10.735,3	10.978,8
Ocupación del sustentador principal						
Dirección de las empresas y de las Administraciones públicas	13.547,9	13.243,9	15.094,1	14.737,8	14.775,8	14.482,8
Técnicos y profesionales	14.694,7	14.389,6	14.025,1	13.768,3	13.637,1	13.635,3
Empleados de tipo administrativo y trabajadores de servicios y de comercio	10.923,7	10.727,6	10.657,2	10.212,5	10.020,9	10.529,8
Artesanos, trabajadores cualificados, operadores y montadores	9.672,3	9.750,6	9.442,6	9.104,8	9.162,4	9.504,7
Trabajadores no cualificados	7.707,6	7.968,6	7.479,5	7.183,9	7.323,4	7.130,2
Otro caso	10.447,9	10.770,6	11.419,4	10.639,8	12.048,2	12.278,5

* A partir de 2012 se ha incorporado la nueva Clasificación de Ocupaciones (CNO 2011), de ahí que los datos respecto de esta variable no son directamente comparables con años anteriores en los que la clasificación utilizada era la CNO-94.

24. Gastos medios por persona de los hogares que perciben ingresos por principal fuente de ingresos y por ingresos mensuales netos regulares del hogar

Euros

	2010	2011	2012	2013	2014	2015
Comunidad de Madrid	13.145,6	13.479,3	13.558,1	12.860,4	12.537,6	12.699,8
Principal fuente de ingresos del hogar						
Trabajo por cuenta propia y rentas de la propiedad y del capital	14.577,9	14.066,9	15.019,7	14.102,0	14.103,9	14.683,3
Trabajo por cuenta ajena	12.771,6	13.308,4	12.995,4	12.663,8	12.295,8	12.357,4
Pensiones, subsidios y otras prestaciones e ingresos regulares	13.512,5	13.587,1	14.384,6	12.866,2	12.445,7	12.931,7
No consta	14.016,7	14.940,5	-	-	-	-
Nivel de ingresos netos regulares del hogar						
Menos de 1.000 €	9.056,9	9.528,0	9.438,6	9.302,5	7.924,3	8.800,7
De 1.000 a 2.000 €	11.267,2	11.393,0	12.103,1	11.232,7	11.108,8	11.187,0
De 2.000 a 3.000 €	13.282,4	13.256,4	13.647,3	12.687,4	12.757,8	12.828,3
De 3.000 a 5.000 €	14.551,1	15.447,8	16.037,3	15.888,0	15.898,5	15.229,4
Más de 5.000 €	20.985,1	20.384,3	19.400,8	20.099,2	18.039,6	18.546,0
España	11.163,1	11.157,3	11.037,9	10.746,7	10.785,7	11.000,5
Principal fuente de ingresos del hogar						
Trabajo por cuenta propia y rentas de la propiedad y del capital	12.065,9	12.012,2	11.994,0	11.533,3	11.502,8	11.647,5
Trabajo por cuenta ajena	11.238,4	11.254,1	11.051,8	10.774,7	10.705,7	10.973,1
Pensiones, subsidios y otras prestaciones e ingresos regulares	10.630,6	10.634,7	10.653,4	10.427,5	10.638,8	10.799,9
No consta	11.242,6	11.852,4	11.004,0	11.653,9	10.250,9	10.302,5
Nivel de ingresos netos regulares del hogar						
Menos de 1.000 €	8.237,2	8.176,5	8.074,4	7.789,2	7.571,7	7.845,4
De 1.000 a 2.000 €	9.879,8	9.777,0	9.962,8	9.756,3	9.920,2	10.014,6
De 2.000 a 3.000 €	11.879,8	11.885,4	11.980,0	11.814,9	11.766,9	11.838,4
De 3.000 a 5.000 €	14.125,2	14.330,8	14.243,2	14.057,4	14.392,6	14.211,3
Más de 5.000 €	19.504,6	18.836,5	18.205,9	18.015,9	17.108,6	17.948,0

25. Índice sobre la media del gasto medio por persona por características

Porcentaje

	Comunidad de Madrid						España					
	2010	2011	2012	2013	2014	2015	2010	2011	2012	2013	2014	2015
Total	100,0	100,0	100,0	100,0	100	100	100,0	100,0	100,0	100,0	100	100
Sexo del sustentador principal												
Hombre	100,2	99,8	98,6	99,1	98,2	98,0	98,4	98,6	98,6	98,5	98,8	98,8
Mujer	99,3	100,5	103,5	102,4	104,5	105,0	105,2	104,3	103,5	103,9	103,0	103,1
Edad del sustentador principal												
De 16 a 44 años	88,2	88,9	89,1	91,4	90,8	90,9	91,7	90,6	90,6	89,9	89,7	91,0
De 45 a 64 años	105,3	103,6	101,3	98,8	98,5	100,4	105,2	104,6	102,7	101,8	101,3	100,8
De 65 años y más	115,4	116,4	121,0	120,5	121,3	116,4	105,6	108,6	111,7	113,9	114,5	112,4
Tamaño municipio de residencia												
100.000 o más habitantes	100,7	100,7	101,7	101,9	101,0	99,8	106,1	105,9	107,6	107,7	106,3	105,9
De 50.000 a 100.000 habitantes	97,0	102,3	105,0	106,2	106,3	108,2	101,5	101,2	101,7	102,0	102,5	103,3
De 20.000 a 50.000 habitantes	107,0	98,7	82,2	83,4	97,2	97,7	96,9	95,6	92,8	91,8	92,8	92,7
Menos de 20.000 habitantes	91,4	92,3	90,7	86,5	83,2	91,2	92,6	93,7	92,8	93,1	94,3	94,6
Densidad de población												
Zona densamente poblada	101,1	101,1	102,2	102,8	101,9	101,2	107,1	105,8	107,1	107,4	106,5	106,2
Zona semiurbana	94,2	94,2	86,5	85,5	90,2	93,9	96,5	98,2	96,9	95,4	95,4	96,9
Zona escasamente poblada	96,7	96,7	93,8	88,0	93,0	95,6	88,8	90,1	89,0	89,6	91,5	90,7
Nivel de formación del sustentador												
Sin estudios o con estudios de 1er	83,1	73,3	76,9	73,5	76,4	74,9	80,1	77,8	79,1	77,4	78,3	78,7
Educación secundaria, primer ciclo	81,5	84,9	83,9	80,3	77,9	81,5	88,8	88,7	88,4	87,1	86,3	87,2
Educación secundaria, segundo ciclo	90,6	93,5	90,0	87,5	89,2	91,6	100,7	99,8	98,9	98,3	99,5	99,2
Educación superior	125,9	125,4	123,9	126,2	124,6	120,7	129,7	127,9	127,0	127,8	125,8	124,6
Composición del hogar												
1 miembro	160,9	164,1	167,5	163,4	162,3	166,6	158,1	162,5	163,3	162,0	162,1	158,5
2 miembros	124,0	128,3	122,7	123,4	126,7	122,7	121,6	123,0	121,8	122,8	124,4	122,7
3 miembros	102,5	92,5	93,9	92,8	89,6	89,5	99,4	96,2	94,7	93,8	93,4	94,6
4 miembros	81,5	83,6	80,8	80,5	78,9	81,8	84,8	84,6	82,3	81,7	79,9	81,1
5 o más miembros	66,8	72,3	67,6	66,9	66,3	61,8	65,7	65,7	65,3	63,8	62,0	61,7
Tipo de hogar												
Persona o pareja (al menos uno de los miembros) de 65 ó más años	131,0	137,8	139,5	140,7	143,7	139,6	120,5	125,5	130,6	133,0	135,8	134,1
Otros hogares con una persona o pareja sin hijos	149,3	149,3	143,4	143,3	143,0	145,0	147,4	147,6	145,3	144,8	146,6	144,2
Pareja con hijos menores de 16 años o adulto con niños menores de 16 años	86,8	83,3	82,0	83,0	80,1	80,4	85,9	84,4	81,6	80,5	79,2	80,5
Otros hogares	87,7	87,5	86,9	85,2	84,9	84,1	90,3	89,4	87,8	87,2	86,0	86,4
Situación en la actividad del sustentador principal												
Ocupado	99,3	99,8	97,4	100,5	100,1	99,1	102,4	102,3	101,7	101,7	100,9	100,7
Parado	66,8	64,1	65,5	58,0	59,3	72,6	65,8	63,0	65,9	62,6	61,8	63,7
Jubilado o retirado	113,9	113,0	118,5	113,1	112,9	114,4	106,3	108,2	111,4	113,5	113,5	112,1
Otros inactivos (estudiante, dedicado a las labores del hogar, etc)	113,4	105,9	113,5	113,8	111,0	89,9	101,3	101,0	98,8	102,6	99,3	95,1
Nacionalidad del sustentador principal												
Sólo nacionalidad española	108,7	108,2	106,9	108,2	107,0	107,2	104,3	104,5	104,2	104,5	103,8	104,0
Sólo nacionalidad extranjera	66,3	68,4	73,8	59,6	57,3	58,2	73,8	72,8	74,3	69,9	67,6	65,2
Otro caso	64,6	67,0	59,2	69,4	68,8	61,9	69,2	75,8	68,5	69,8	73,5	72,3

26. Índice sobre la media del gasto medio por persona de los hogares con sustentador principal ocupado por situación profesional y por ocupación del sustentador principal

Porcentaje

	Comunidad de Madrid						España					
	2010	2011	2012	2013	2014	2015	2010	2011	2012	2013	2014	2015
Total	100,0	100,0	100	100	100	100	100,0	100,0	100,0	100,0	100	100
Situación profesional del sustentador principal												
Empresario con o sin asalariados	109,9	107,9	112,67	109,84	112,71	110,05	104,3	103,7	105,3	102,2	104,75	102,378
Asalariados	98,6	98,8	98,139	98,67	97,799	98,73	99,0	99,1	98,7	99,5	98,859	99,4368
Ocupación del sustentador principal												
Dirección de las empresas y de las Administraciones públicas	130,1	131,6	131,91	134,25	130,76	121,5	118,5	116,2	134,9	135,5	136,07	131,173
Técnicos y profesionales	127,6	122,6	122,39	121,5	122,22	121,28	128,5	126,2	125,3	126,6	125,58	123,497
Empleados de tipo administrativo y trabajadores de servicios y de comercio	87,0	89,6	92,114	89,011	85,552	89,311	95,6	94,1	95,2	93,9	92,281	95,3702
Artesanos, trabajadores cualificados, operadores y montadores	80,0	78,1	74,502	73,529	72,38	80,665	84,6	85,5	84,4	83,7	84,374	86,0854
Trabajadores no cualificados	58,2	63,0	60,898	62,875	67,424	60,398	67,4	69,9	66,8	66,0	67,44	64,5787
Otro caso	-	-	-	-	-	-	91,4	94,5	102,1	97,8	110,95	111,208

* A partir de 2012 se ha incorporado la nueva Clasificación de Ocupaciones (CNO 2011), de ahí que los datos respecto de esta variable no son directamente comparables con años anteriores en los que la clasificación utilizada era la CNO-94.

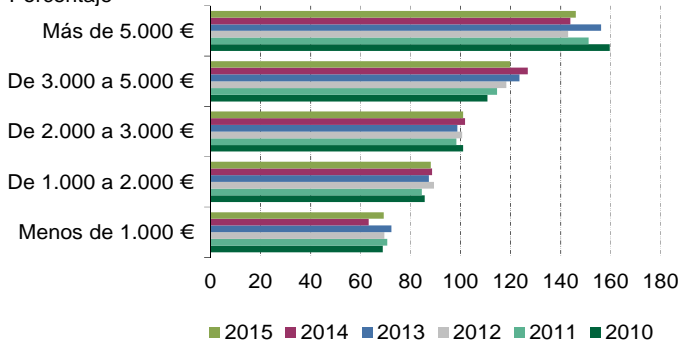
27. Índice sobre la media del gasto medio por persona de los hogares que perciben ingresos por principal fuente de ingresos y por ingresos mensuales netos regulares del hogar

Porcentaje

	Comunidad de Madrid						España					
	2010	2011	2012	2013	2014	2015	2010	2011	2012	2013	2014	2015
Total	100,0	100,0	100,0	100,0	100,0	100,0	100,0	100,0	100,0	100,0	100,0	100,0
Principal fuente de ingresos del hogar												
Trabajo por cuenta propia y rentas de la propiedad y del capital	110,9	104,4	110,8	109,7	112,5	115,6	108,1	107,7	108,7	107,3	106,6	105,9
Trabajo por cuenta ajena	97,2	98,7	95,8	98,5	98,1	97,3	100,7	100,9	100,1	100,3	99,3	99,8
Pensiones, subsidios y otras prestaciones e ingresos regulares	102,8	100,8	106,1	100,0	99,3	101,8	95,2	95,3	96,5	97,0	98,6	98,2
No consta	106,6	110,8	-	-	-	-	100,7	106,2	99,7	108,4	95,0	93,7
Nivel de ingresos netos regulares del hogar												
Menos de 1.000 €	68,9	70,7	69,6	72,3	63,2	69,3	73,8	73,3	73,2	72,5	70,2	71,3
De 1.000 a 2.000 €	85,7	84,5	89,3	87,3	88,6	88,1	88,5	87,6	90,3	90,8	92,0	91,0
De 2.000 a 3.000 €	101,0	98,3	100,7	98,7	101,8	101,0	106,4	106,5	108,5	109,9	109,1	107,6
De 3.000 a 5.000 €	110,7	114,6	118,3	123,5	126,8	119,9	126,5	128,4	129,0	130,8	133,4	129,2
Más de 5.000 €	159,6	151,2	143,1	156,3	143,9	146,0	174,7	168,8	164,9	167,6	158,6	163,2

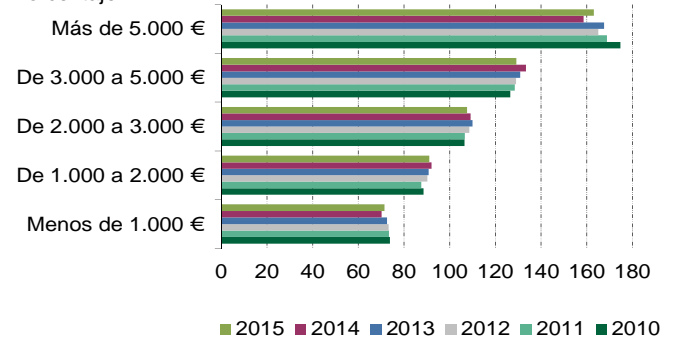
G16. Índice sobre la media del gasto medio por persona por nivel de ingresos del hogar. Comunidad de Madrid

Porcentaje



G17. Índice sobre la media del gasto medio por persona por nivel de ingresos del hogar. España

Porcentaje



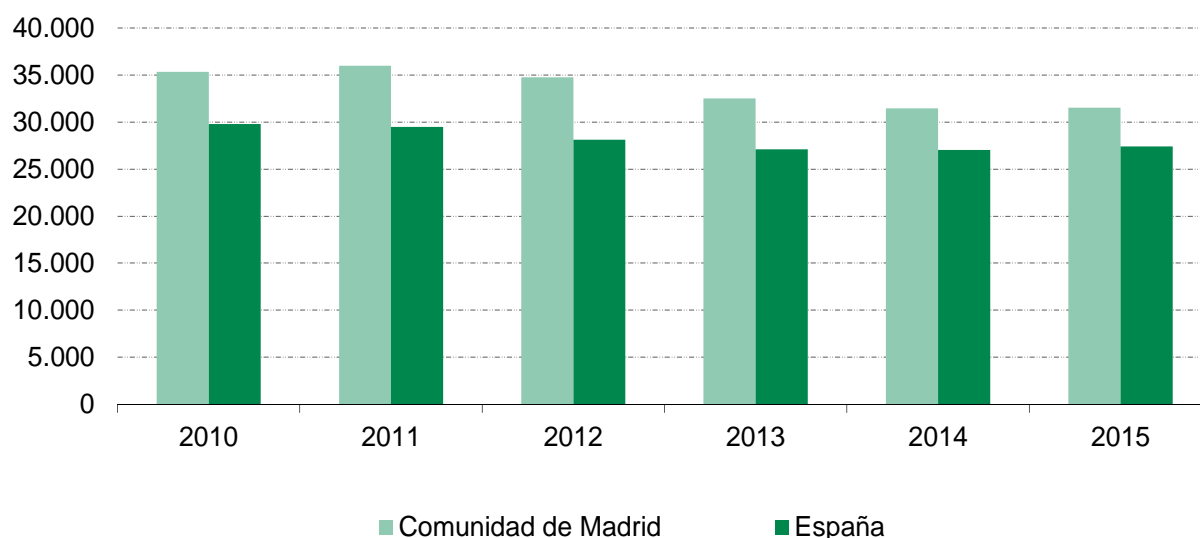
28. Gasto medio por hogar por grupos de gasto

Euros

	2010	2011	2012	2013	2014	2015
Comunidad de Madrid	35.353,1	36.015,4	34.766,1	32.550,5	31.456,0	31.532,1
Grupo 1. Alimentos y bebidas no alcohólicas	4.222,4	4.225,9	4.207,4	4.084,7	3.827,9	3.976,9
Grupo 2. Bebidas alcohólicas, tabaco y narcóticos	706,8	723,1	674,3	568,6	508,2	528,0
Grupo 3. Artículos de vestir y calzado	1.804,7	1.680,4	1.663,7	1.393,7	1.468,8	1.383,0
Grupo 4. Vivienda, agua, electricidad, gas y otros combustibles	11.361,2	12.068,5	11.858,6	11.689,9	10.994,7	10.786,0
Grupo 5. Mobiliario, equipamiento del hogar y gastos corrientes de conservación de la vivienda	1.699,6	1.754,7	1.561,4	1.351,4	1.257,5	1.308,8
Grupo 6. Salud	1.079,8	1.086,5	1.037,6	919,4	1.058,4	1.033,4
Grupo 7. Transportes	4.246,2	4.298,7	3.903,6	3.797,7	3.785,0	3.654,0
Grupo 8. Comunicaciones	1.027,0	1.038,8	996,5	911,6	862,8	867,6
Grupo 9. Ocio, espectáculos y cultura	2.613,5	2.459,1	2.129,6	1.861,1	1.738,8	1.759,6
Grupo 10. Enseñanza	466,3	534,9	598,5	639,1	579,6	599,8
Grupo 11. Hoteles, cafés y restaurantes	3.326,4	3.442,1	3.306,2	2.804,2	2.852,5	3.125,0
Grupo 12. Otros bienes y servicios	2.799,2	2.702,8	2.828,8	2.529,1	2.521,7	2.510,0
España	29.782,3	29.481,9	28.151,5	27.097,9	27.037,7	27.419,5
Grupo 1. Alimentos y bebidas no alcohólicas	4.278,6	4.241,2	4.140,9	4.098,3	4.028,2	4.125,4
Grupo 2. Bebidas alcohólicas, tabaco y narcóticos	627,4	614,3	579,0	533,8	509,9	522,6
Grupo 3. Artículos de vestir y calzado	1.676,4	1.583,5	1.403,7	1.348,4	1.375,7	1.395,3
Grupo 4. Vivienda, agua, electricidad, gas y otros combustibles	8.935,2	9.227,9	9.089,7	8.963,5	8.747,0	8.709,9
Grupo 5. Mobiliario, equipamiento del hogar y gastos corrientes de conservación de la vivienda	1.451,9	1.389,4	1.246,2	1.147,3	1.100,0	1.164,9
Grupo 6. Salud	943,3	910,0	896,9	869,9	954,7	972,0
Grupo 7. Transportes	3.679,6	3.530,4	3.320,6	3.120,6	3.227,1	3.158,1
Grupo 8. Comunicaciones	925,8	912,4	862,1	823,2	793,2	792,0
Grupo 9. Ocio, espectáculos y cultura	1.976,3	1.876,1	1.670,1	1.536,9	1.532,8	1.593,1
Grupo 10. Enseñanza	309,1	310,9	332,2	360,6	369,2	380,2
Grupo 11. Hoteles, cafés y restaurantes	2.715,8	2.665,8	2.459,0	2.250,9	2.334,3	2.547,7
Grupo 12. Otros bienes y servicios	2.262,8	2.220,0	2.151,0	2.044,5	2.065,7	2.058,4

G18. Gastos medios por hogar

Euros



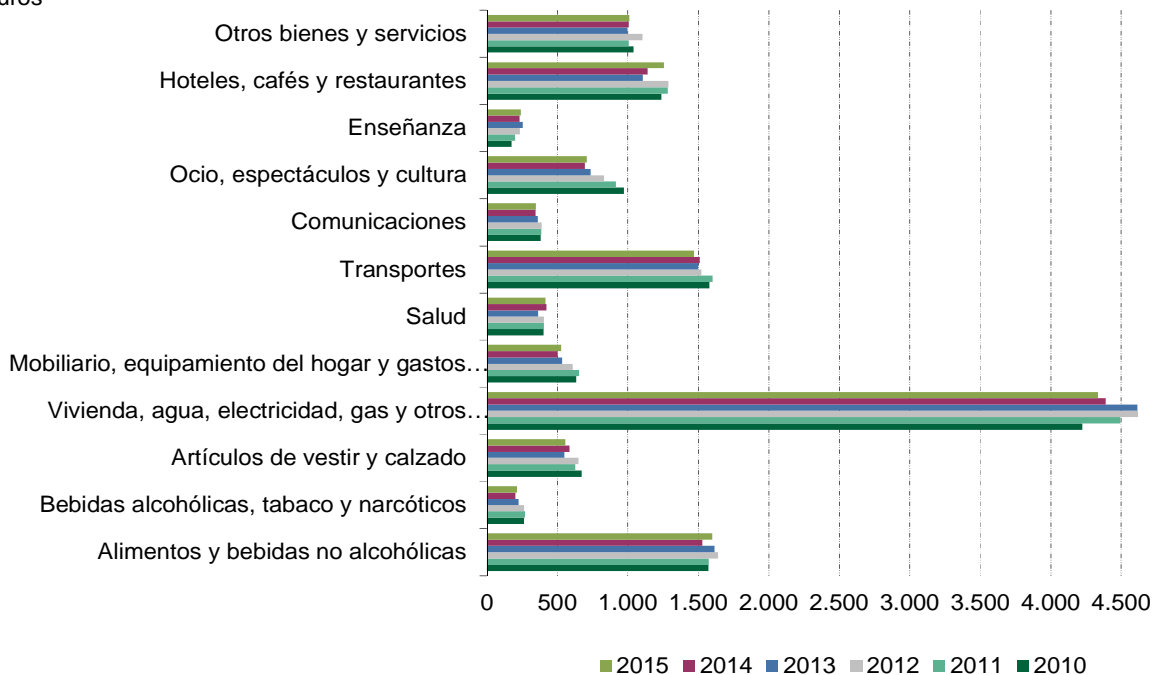
29. Gasto medio por persona por grupos de gasto

Euros

	2010	2011	2012	2013	2014	2015
Comunidad de Madrid	13.148,0	13.411,8	13.541,4	12.850,4	12.558,3	12.678,3
Grupo 1. Alimentos y bebidas no alcohólicas	1.570,3	1.573,7	1.638,8	1.612,6	1.528,2	1.599,0
Grupo 2. Bebidas alcohólicas, tabaco y narcóticos	262,9	269,3	262,7	224,5	202,9	212,3
Grupo 3. Artículos de vestir y calzado	671,2	625,8	648,0	550,2	586,4	556,1
Grupo 4. Vivienda, agua, electricidad, gas y otros combustibles	4.225,3	4.494,2	4.618,9	4.615,0	4.389,5	4.336,8
Grupo 5. Mobiliario, equipamiento del hogar y gastos corrientes de conservación de la vivienda	632,1	653,4	608,2	533,5	502,0	526,2
Grupo 6. Salud	401,6	404,6	404,1	363,0	422,5	415,5
Grupo 7. Transportes	1.579,2	1.600,8	1.520,5	1.499,3	1.511,1	1.469,2
Grupo 8. Comunicaciones	382,0	386,8	388,1	359,9	344,5	348,9
Grupo 9. Ocio, espectáculos y cultura	972,0	915,8	829,5	734,7	694,2	707,5
Grupo 10. Enseñanza	173,4	199,2	233,1	252,3	231,4	241,2
Grupo 11. Hoteles, cafés y restaurantes	1.237,1	1.281,8	1.287,8	1.107,0	1.138,8	1.256,5
Grupo 12. Otros bienes y servicios	1.041,0	1.006,5	1.101,8	998,5	1.006,7	1.009,2
España	11.160,9	11.137,0	10.998,7	10.694,7	10.759,4	10.960,4
Grupo 1. Alimentos y bebidas no alcohólicas	1.603,4	1.602,1	1.617,9	1.617,5	1.603,0	1.649,1
Grupo 2. Bebidas alcohólicas, tabaco y narcóticos	235,1	232,1	226,2	210,7	202,9	208,9
Grupo 3. Artículos de vestir y calzado	628,2	598,2	548,4	532,2	547,5	557,7
Grupo 4. Vivienda, agua, electricidad, gas y otros combustibles	3.348,5	3.485,9	3.551,3	3.537,6	3.480,8	3.481,6
Grupo 5. Mobiliario, equipamiento del hogar y gastos corrientes de conservación de la vivienda	544,1	524,9	486,9	452,8	437,7	465,7
Grupo 6. Salud	353,5	343,8	350,4	343,3	379,9	388,5
Grupo 7. Transportes	1.378,9	1.333,6	1.297,4	1.231,6	1.284,2	1.262,4
Grupo 8. Comunicaciones	347,0	344,7	336,8	324,9	315,7	316,6
Grupo 9. Ocio, espectáculos y cultura	740,6	708,7	652,5	606,6	610,0	636,8
Grupo 10. Enseñanza	115,8	117,4	129,8	142,3	146,9	152,0
Grupo 11. Hoteles, cafés y restaurantes	1.017,7	1.007,0	960,7	888,3	928,9	1.018,4
Grupo 12. Otros bienes y servicios	848,0	838,6	840,4	806,9	822,0	822,8

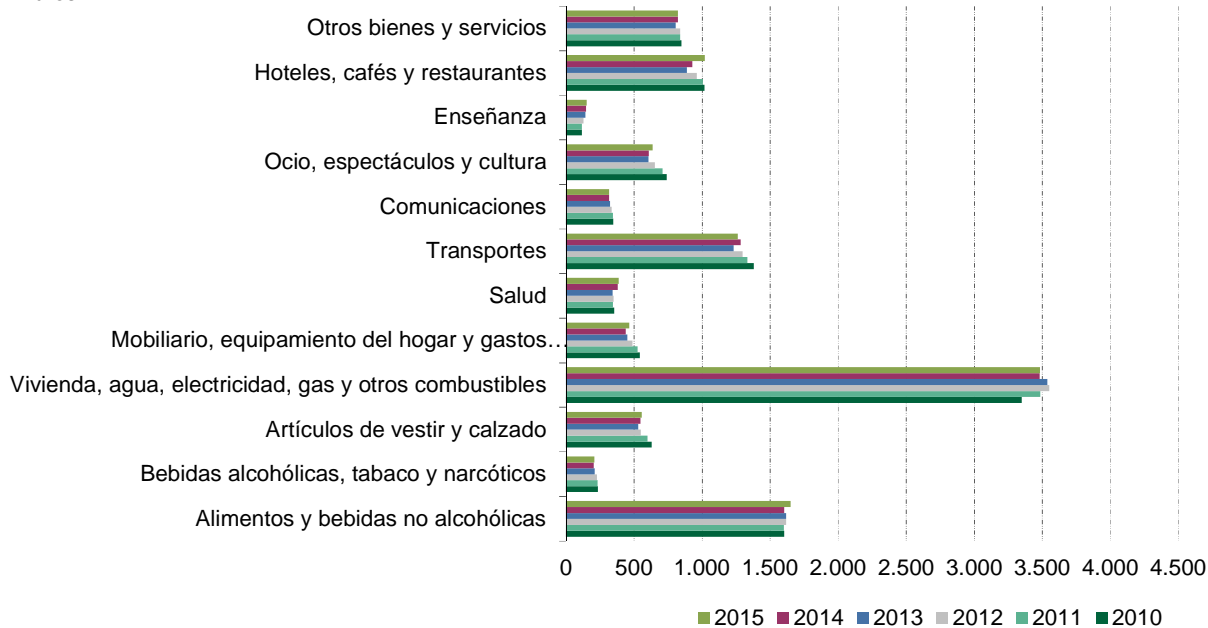
G19. Gasto medio por persona por grupo de gasto. Comunidad de Madrid

Euros



G20. Gasto medio por persona por grupo de gasto. España

Euros


30. Estructura del gasto total por grupos de gasto

Porcentaje

	Comunidad de Madrid						España						
	2010	2011	2012	2013	2014	2015	2010	2011	2012	2013	2014	2015	
Total	100,0	100,0	100,0	100,0	100,0	100,0	100,0	100,0	100,0	100,0	100,0	100,0	100,0
Grupo 1. Alimentos y bebidas no alcohólicas	11,9	11,7	12,1	12,5	12,2	12,6	14,4	14,4	14,7	15,1	14,9	15,0	15,0
Grupo 2. Bebidas alcohólicas, tabaco y narcóticos	2,0	2,0	1,9	1,7	1,6	1,7	2,1	2,1	2,1	2,0	1,9	1,9	1,9
Grupo 3. Artículos de vestir y calzado	5,1	4,7	4,8	4,3	4,7	4,4	5,6	5,4	5,0	5,0	5,1	5,1	5,1
Grupo 4. Vivienda, agua, electricidad, gas y otros combustibles	32,1	33,5	34,1	35,9	35,0	34,2	30,0	31,3	32,3	33,1	32,4	31,8	31,8
Grupo 5. Mobiliario, equipamiento del hogar y gastos corrientes de conservación de la vivienda	4,8	4,9	4,5	4,2	4,0	4,2	4,9	4,7	4,4	4,2	4,1	4,2	4,2
Grupo 6. Salud	3,1	3,0	3,0	2,8	3,4	3,3	3,2	3,1	3,2	3,2	3,5	3,5	3,5
Grupo 7. Transportes	12,0	11,9	11,2	11,7	12,0	11,6	12,4	12,0	11,8	11,5	11,9	11,5	11,5
Grupo 8. Comunicaciones	2,9	2,9	2,9	2,8	2,7	2,8	3,1	3,1	3,1	3,0	2,9	2,9	2,9
Grupo 9. Ocio, espectáculos y cultura	7,4	6,8	6,1	5,7	5,5	5,6	6,6	6,4	5,9	5,7	5,7	5,8	5,8
Grupo 10. Enseñanza	1,3	1,5	1,7	2,0	1,8	1,9	1,0	1,1	1,2	1,3	1,4	1,4	1,4
Grupo 11. Hoteles, cafés y restaurantes	9,4	9,6	9,5	8,6	9,1	9,9	9,1	9,0	8,7	8,3	8,6	9,3	9,3
Grupo 12. Otros bienes y servicios	7,9	7,5	8,1	7,8	8,0	8,0	7,6	7,5	7,6	7,5	7,6	7,5	7,5

31. Tasa de variación del gasto total y de los gastos medios respecto del año base. Base 2006

Porcentaje

	2010	2011	2012	2013	2014	2015
Comunidad de Madrid						
Tasa de variación del gasto total	10,3	13,0	12	5,6	2,9	4,3
Tasa de variación del gasto medio por hogar	-0,3	1,6	-2,1	-8,3	-11,4	-11,2
Tasa de variación del gasto medio por persona	4,0	6,1	5	-0,4	-2,6	-1,7
Tasa de variación del gasto por unidad de consumo	2,9	5,2	3,2	-2,4	-4,9	-4,3
España						
Tasa de variación del gasto total	5,5	5,5	4,2	1,0	1,2	3,1
Tasa de variación del gasto medio por hogar	-2,5	-3,5	-6,8	-10,3	-10,5	-9,3
Tasa de variación del gasto medio por persona	1,0	0,7	-1	-3,7	-3,1	-1,3
Tasa de variación del gasto por unidad de consumo	0,1	-0,2	-2,5	-7,0	-6,0	-5,4

NOTAS METODOLÓGICAS

EL Instituto de Estadística de la Comunidad de Madrid ha realizado una explotación del fichero de microdatos de la Encuesta de Presupuestos Familiares, facilitado por el INE. Esta explotación amplía los resultados publicados hasta ahora en el ámbito de nuestra región.

La **Encuesta de Presupuestos Familiares (EPF)** iniciada en enero de 2006, sustituye a la Encuesta Continua de Presupuestos Familiares (ECPF) base 1997, que con periodicidad trimestral estuvo en vigor desde el año 1997 hasta 2005.

Esta encuesta proporciona información anual sobre la naturaleza y destino de los gastos de consumo, así como sobre diversas características relativas a las condiciones de vida de los hogares.

Los gastos de consumo que se registran en la encuesta se refieren al flujo no solo monetario que destina el hogar y cada uno de sus miembros al pago de determinados bienes y servicios, considerados como bienes y servicios de consumo final, sino también al valor de los bienes percibidos en concepto de autoconsumo, autosuministro, salario en especie, comidas gratuitas o bonificadas y alquiler imputado a la vivienda en la que reside el hogar (cuando es propietario de la misma o la tiene cedida gratuita o semigratuitamente por otros hogares o instituciones). Los gastos se registran en el momento de adquisición, independientemente de que el pago sea al contado o a plazos.

El hogar y sus miembros constituyen las unidades básicas de recogida de información y de análisis de esta encuesta. Se define el hogar como la persona o conjunto de personas que ocupan en común una vivienda familiar principal o parte de ella, y consumen y/o comparten alimentos u otros bienes con cargo a un mismo presupuesto.

Las condiciones que se establecen para determinar si una persona es o no miembro del hogar, tratan de evitar la posibilidad de que un mismo individuo pueda clasificarse en más de un hogar, o por el contrario, no pueda clasificarse en ninguno. En consecuencia, tienen consideración de miembros del hogar aquellas personas que residiendo habitualmente en el hogar encuestado, participan del presupuesto del mismo (dependencia económica), es decir, comparten ingresos o gastos con el resto de personas que integran el hogar y están presentes en el mismo.

Los ingresos mensuales netos regulares del hogar se calculan sumando los ingresos monetarios regulares que perciben todos los miembros de un hogar a lo largo de un mes, procedentes de diversas fuentes, deduciendo las retenciones a cuenta por impuestos, cotizaciones sociales y otros pagos asimilados. Se contabilizan los ingresos percibidos por todos los miembros del hogar aporten o no estos ingresos o parte de los mismos para sufragar los gastos del hogar.

Como sustentador principal se considera aquel miembro del hogar, habitualmente presente en el mismo, cuya aportación periódica (no ocasional) al presupuesto común, se destina a atender los gastos del hogar en mayor grado que las aportaciones de cada uno de los restantes miembros.

La clasificación utilizada para codificar los gastos es la COICOP/HBS, estructura en los siguientes doce grandes grupos:

1. Alimentos y bebidas no alcohólicas
2. Bebidas alcohólicas y tabaco
3. Artículos de vestir y calzado
4. Vivienda, agua, electricidad, gas y otros combustibles
5. Mobiliario, equipamiento del hogar y gastos corrientes de conservación de la vivienda
6. Salud
7. Transportes
8. Comunicaciones
9. Ocio, espectáculos y cultura
10. Enseñanza
11. Hoteles, cafés y restaurantes
12. Otros bienes y servicios

Se han marcado con efecto tachado aquellos datos cuya representatividad es baja y por lo tanto, deben ser interpretados con cautela, y en algunas celdas aparece un guión (-) indicando que el dato no está disponible por muestra insuficiente.

Para obtener más información sobre la metodología utilizada en la elaboración de esta encuesta, se puede visitar la página web del Instituto Nacional de Estadística (www.ine.es).

Para obtener más información sobre los datos de esta publicación, se puede visitar la página web del Instituto de Estadística de la Comunidad de Madrid (www.madrid.org/iestadis).

Equipo de trabajo: M. Mar Losada Ferrero, Carmen Prada Fernández y Jorge Rois Soto

Edita: Dirección General de Economía
y Política Financiera
Consejería de Economía, Empleo y Hacienda
Albasanz, 16, 2ª Planta - 28037 - Madrid
www.madrid.org/iestadis
iestadis@madrid.org

1ª edición: Octubre 2016



**Comunidad
de Madrid**

Dirección General de Economía
y Política Financiera
CONSEJERÍA DE ECONOMÍA,
EMPLEO Y HACIENDA