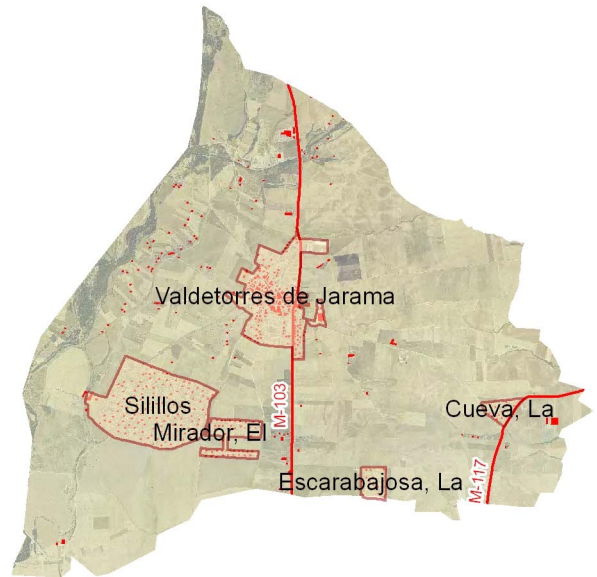
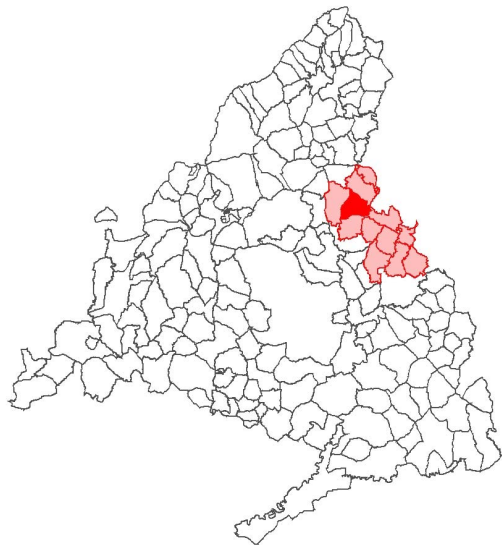


Valdetorres de Jarama



1. Territorio

Extensión (km²)	33,5
Altitud (m)	660
Distancia a la capital (km)	38

2. Entidades

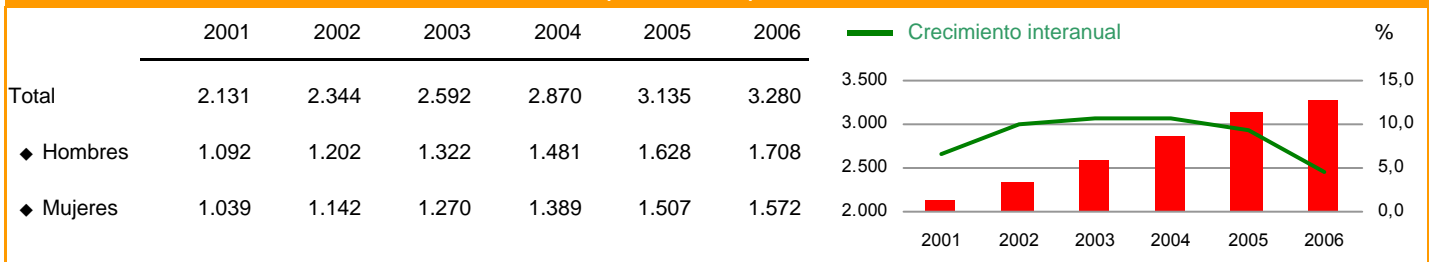
Cueva, La / Escarabajosa, La / Mirador, El / Silillos / Soto y La Vega, El / Valdetorres de Jarama
--

3. Fiestas Locales - 2007

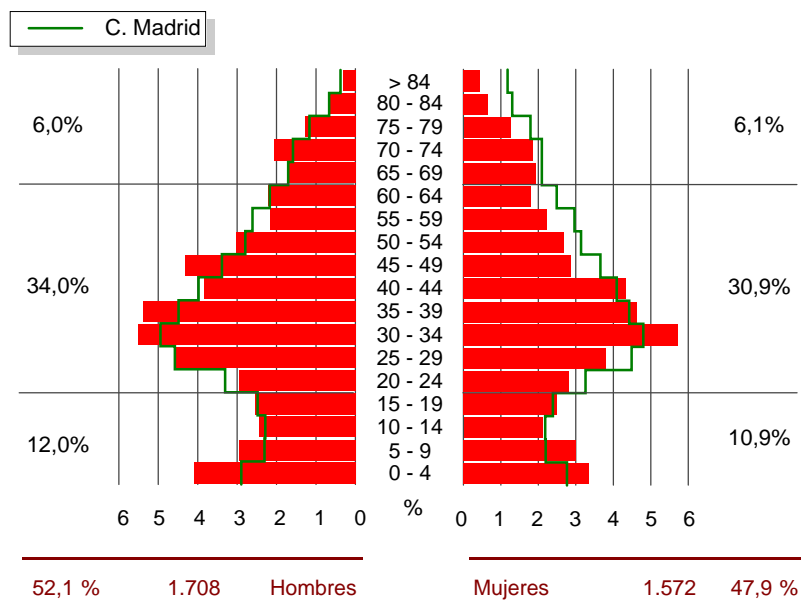
3 de mayo
14 de septiembre

4. Demografía

Evolución de la población empadronada a 1 de enero



Pirámide de la población empadronada a 1 de enero de 2006



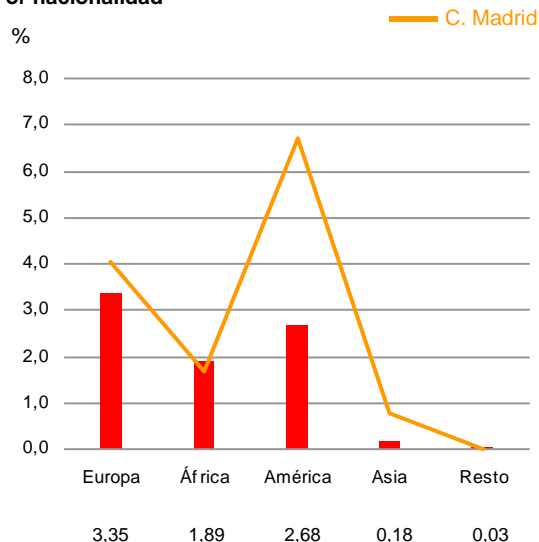
Indicadores demográficos - 2006

	Municipio	Zona estadística	Comunidad de Madrid
Crecimiento anual de la población	4,60	5,39	0,70
Densidad de población	97,91	116,25	748,21
Tasa de feminidad	0,92	0,93	1,07
Grado de juventud de menores de 15 años	17,93	19,99	14,83
Proporción de dependencia	0,43	0,39	0,41
Razón de progresividad	125,13	129,98	124,93
Proporción de reemplazamiento	1,37	1,58	1,25
Grado de envejecimiento de 65 y más años	12,13	7,88	14,45

Extranjeros empadronados a 1 de enero - 2006

	Municipio	Zona estadística	Comunidad de Madrid
Total	267	5.943	793.985
◆ Hombres	133	3.134	398.315
◆ Mujeres	134	2.809	395.670
Extranjeros por 1.000 hab.	81,40	128,90	132,15

Por nacionalidad



Movimiento natural de la población - 2005

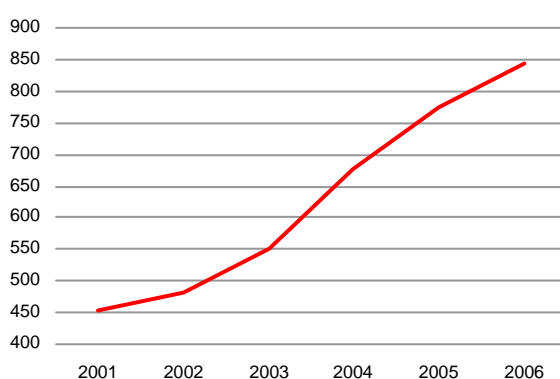
	Municipio	Zona estadística	Comunidad de Madrid
Total nacimientos	72	823	69.364
Nacimientos madres extranjeras (%)	12,50	16,40	21,19
Total matrimonios	15	347	28.483
Total defunciones	27	215	40.838
Crecimiento vegetativo por 1.000 hab.	14,03	13,53	4,77
Saldo migratorio	168	2.278	83.595
Tasa de natalidad	22,44	18,32	11,59
Tasa de nupcialidad	4,68	7,72	4,76
Tasa de mortalidad	8,42	4,79	6,82
Tasa de migración	52,37	50,70	13,96

5. Mercado de Trabajo

Mercado de trabajo

	Municipio	Zona estadística	Comunidad de Madrid
Total paro registrado (2007)	140	1.694	222.811
◆ Hombres (%)	39,29	37,31	39,79
◆ Mujeres (%)	60,71	62,69	60,21
Paro registrado por 100 hab. (2005)	3,12	3,06	3,00
Afiliados a la SS por 1.000 hab. (2005)	241,27	393,92	482,06
Tasa de actividad femenina (2001)	37,91	44,58	42,59
Ocupados (%) (2001)			
◆ Agricultura	2,68	2,21	0,80
◆ Industria	15,79	20,91	13,51
◆ Construcción	21,26	14,53	9,61
◆ Servicios	60,27	62,35	76,08

Evolución de los afiliados a la Seguridad Social

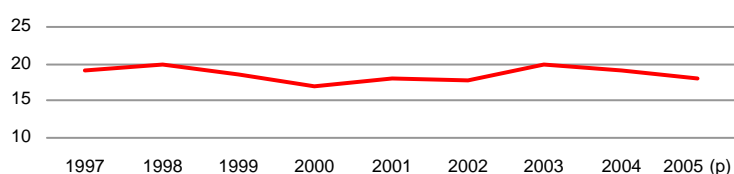


6. Educación

Educación no universitaria - 2005 (p)

	Municipio	Zona estadística	Comunidad de Madrid
Alumnos en centros públicos (%)	91,70	88,75	55,11
Alumnos en centros privados (%)	8,30	11,25	44,89
Alumnos entre población 0-19 (%)	41,11	52,40	79,49
Alumnos por profesor	10,70	11,59	12,49
Alumnos por unidad escolar	18,06	17,35	22,74

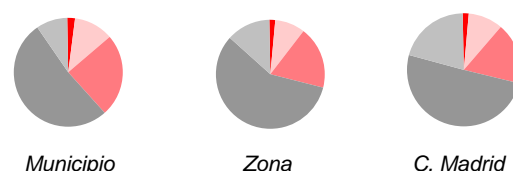
Evolución de alumnos por unidad escolar



Nivel de estudios (%) - 2001

	Municipio	Zona estadística	Comunidad de Madrid
Analfabetos	2,13	1,53	1,77
Sin estudios	12,21	9,03	9,97
Primer grado	24,37	18,20	17,44
Segundo grado	51,95	58,01	50,09
Tercer grado	9,33	13,23	20,74

■ Analfabetos ■ Sin estudios ■ Primer grado
■ Segundo grado ■ Tercer grado



7. Censo de Viviendas - 2001

Viviendas familiares principales según régimen de tenencia (%)				Edificios destinados principalmente a viviendas (%)			
	Municipio			Año de construcción	Municipio		
	Zona estadística	Comunidad de Madrid	Zona estadística		Comunidad de Madrid		
En propiedad	82,49	83,91	82,02	Antes de 1900	6,19	3,27	2,38
◆ Compra total pagada	39,34	31,69	50,52	1900-1920	4,07	2,13	1,53
◆ Compra pagos pendientes	29,95	45,35	28,92	1921-1940	3,92	2,22	3,11
◆ Herencia o donación	13,20	6,87	2,59	1941-1950	4,23	3,05	4,11
En alquiler	8,50	8,69	13,62	1951-1960	5,83	4,87	9,08
Cedida gratis	2,66	2,46	1,89	1961-1970	10,11	7,91	13,60
Otro régimen de tenencia	6,35	4,93	2,47	1971-1980	34,40	24,11	21,92
				1981-1990	12,84	19,29	19,37
				1991-2001	18,41	33,15	24,90

Indicadores de viviendas familiares principales				Vivienda (%)			
	Municipio			Viviendas principales	Municipio		
	Zona estadística	Comunidad de Madrid	Zona estadística		Comunidad de Madrid		
Personas por vivienda (media)	2,89	2,88	2,88	Viviendas secundarias	46,96	29,84	11,13
Estado de la vivienda (%)				Viviendas vacías	17,35	14,64	12,37
◆ Vivienda en ruinas	0,51	0,24	0,56	<i>Viviendas según superficie útil (m²)</i>			
◆ Viviendas con problemas	5,58	4,92	9,29	%			
◆ Viviendas en buen estado	93,40	94,43	89,78				
◆ No consta	0,51	0,41	0,36	<ul style="list-style-type: none"> ◆ < 51 3,43 ◆ 51 a 70 12,18 ◆ 71 a 90 23,60 ◆ 91 a 120 27,54 ◆ > 120 33,25 			
Densidad habitacional (%)				<i>Viviendas según nº de habitaciones</i>			
◆ Crítica (< de 0,5 habitaciones/persona)	2,16	1,39	3,21				
◆ Moderada (0,5 - 1)	26,52	28,25	35,48	<ul style="list-style-type: none"> ◆ < 3 1,52 ◆ 3 5,71 ◆ 4 17,01 ◆ 5 34,14 ◆ > 5 41,62 			
◆ Satisfactoria (más de 1 habitación)	71,32	70,36	61,31				
Hacinamiento (%)							
◆ Crítico (Menos de 6 m² por persona)	0,00	0,08	0,27				
◆ Moderado (6 - 10)	1,14	0,60	1,85				
◆ No hacinamiento (más de 10 m²)	98,86	99,32	97,88				

8. Urbanismo

Urbanismo				Evolución del valor catastral por unidad urbana (miles euros)	
	Municipio	Zona estadística	Comunidad de Madrid		
Suelo urbano (%) (2003)	9,43	4,76	8,73		
Suelo urbanizable (%) (2003)	0,82	2,45	4,61		
Valor catastral por unidad urbana (miles euros) (2005)	83,17	72,49	73,79		
Valor catastral rústico por parcela (euros) (2005)	1.992,65	908,83	588,59		
Densidad de edificios (2001)	60,12	41,01	71,31		
Licencias de obra concedidas (2006)	11	194	9.813		
Edificios de nueva planta (%)	90,91	76,80	69,50		
Rehabilitación (%)	9,09	13,92	17,01		
Otros (%)	0,00	9,28	13,49		

9. Nivel Socioeconómico de la Población

Rentas - 2005 (a)

	Municipio	Zona estadística	Comunidad de Madrid	Indicador renta disponible bruta per cápita (euros)
Indicador renta disponible bruta				14.000
◆ Per cápita (euros)	13.415,78	14.031,99	16.155,02	13.500
◆ Variación de la situación relativa (00-05)	3,93	-0,03	-	13.000
Porcentaje de la renta del trabajo	86,32	88,08	85,82	12.500
Condición socioeconómica por 1.000 hab. (2001)				12.000
◆ Directivos y técnicos no agrarios	86,59	132,54	159,88	11.500
◆ Obreros	136,96	168,82	90,85	11.000
◆ Empresarios con asalariados	43,58	42,79	22,17	10.500
				10.000

10. Industria y Energía

Industria y Energía - 2005

	Municipio	Zona estadística	Comunidad de Madrid
Volumen de agua facturado per cápita (m³)	90,46	83,80	81,39
Energía eléct. facturada per cápita (Kw/h)	4.448,88	6.274,68	4.669,99
Unidades locales industria manufacturera			
◆ Por 1.000 hab.	4,05	7,23	3,70
◆ Antigüedad media (años)	14,69	14,14	14,43
◆ Tamaño medio (personas)	5,92	17,02	12,27
Ocupados industria manufacturera por 1.000 hab.	24,00	123,13	45,39

11. Servicios

Servicios - 2005

	Municipio	Zona estadística	Comunidad de Madrid
Ocupados por 1.000 hab.			
◆ Comercio	22,44	40,29	74,26
◆ Hostelería	8,10	13,80	23,50
◆ Transporte y comunic.	4,36	11,89	29,99
◆ Intermediac. financiera	-	4,61	18,30
◆ Activ. inmobiliarias	19,64	16,83	80,13
◆ Admón. Pública,...	-	14,49	61,50
◆ Otros servicios	2,49	7,72	23,89

12. Macromagnitudes

Macromagnitudes (miles de euros) - 2005

	Municipio	Zona estadística	Comunidad de Madrid
Producto interior bruto per cápita (euros) (2003 (a))	9.253,00	17.764,00	23.777,00
Base imponible urbana por recibo	83,17	67,37	73,04
Cuota líquida del IRPF por declarante	2,95	3,31	4,76

13. Presupuestos

Presupuesto municipal inicial (miles de euros)

	2004	2005
Gastos consolidados	-	-
Gasto por hab.	-	-

14. Elecciones

Elecciones - 2007

	Municipio	Zona estadística	Comunidad de Madrid		Municipio	Zona estadística	Comunidad de Madrid
Elecciones Asamblea Legislativa				Elecciones locales (p)			
◆ Votos PP (%)	60,72	55,89	54,23	◆ Votos PP (%)	37,93	42,01	51,37
◆ Votos PSOE (%)	29,75	33,55	34,16	◆ Votos PSOE (%)	24,57	31,73	33,76
◆ Votos IU (%)	6,67	7,48	9,02	◆ Votos IU (%)	2,83	6,21	8,88
◆ Votos resto (%)	2,86	3,08	2,60	◆ Votos resto (%)	34,68	20,06	5,99
◆ Abstención (%)	25,20	28,25	32,69	◆ Abstención (%)	25,51	28,89	33,44
				Concejales			

2003*

2007

* Celebradas el 26-10-2003