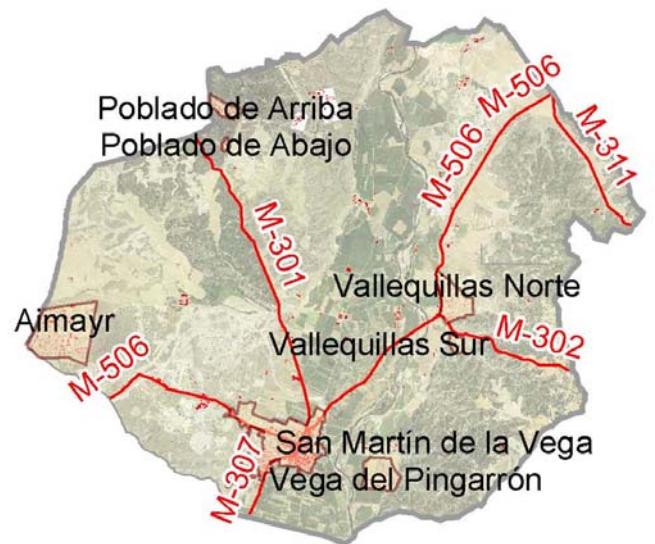
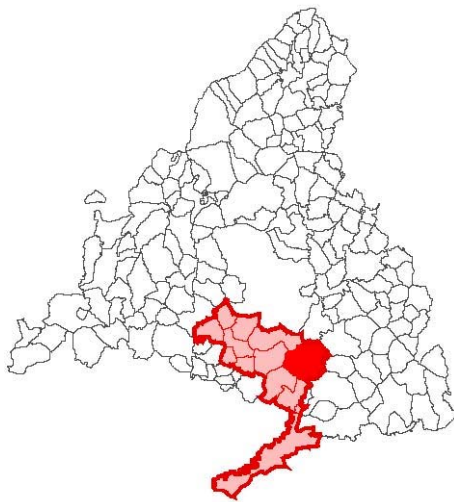


San Martín de la Vega



1. Territorio

Extensión (km²)	105,9
Altitud (m)	515
Distancia a la capital (km)	32

2. Entidades

Angeles, Los / Boyeriza, La / Gózquez de Abajo / Gózquez de Arriba / Marañoso, La / Pajares / Pingarrón, El / San Martín de la Vega / Vallequillas

3. Fiestas Locales - 2005

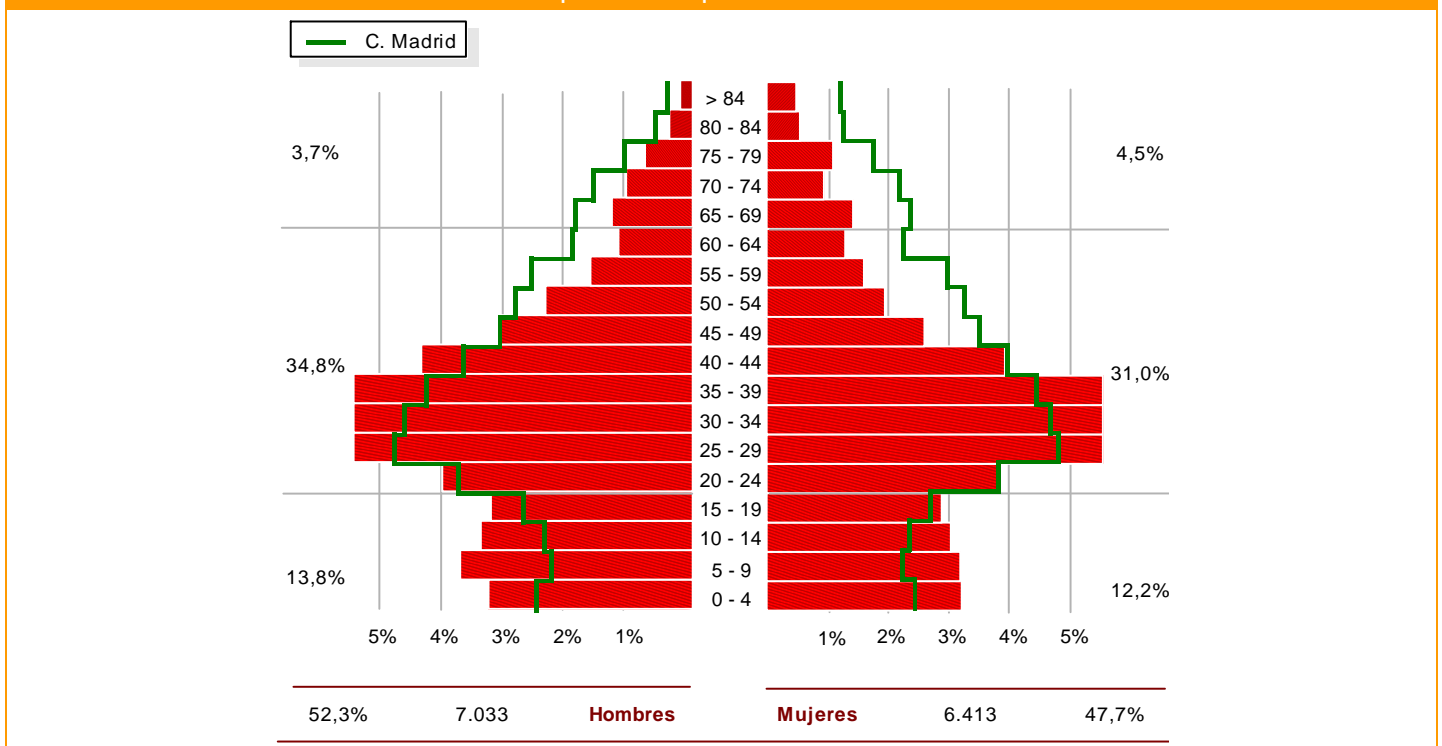
25 y 26 de Abril

4. Demografía

Evolución de la población empadronada a 1 de Enero

	1998	1999	2000	2001	2002	2003		%
Total	9.661	10.060	10.630	11.415	12.382	13.446	<p>Crecimiento interanual</p>	
◆ Hombres	4.921	5.137	5.493	5.916	6.456	7.033		
◆ Mujeres	4.740	4.923	5.137	5.499	5.926	6.413		

Pirámide de la población empadronada a 1 de Enero de 2003



Indicadores demográficos - 2003

	Municipio	Zona estadística	Comunidad de Madrid
Crecimiento anual de la población	8,59	3,00	3,47
Densidad de población	126,97	1.476,23	712,19
Tasa de feminidad	0,91	1,00	1,07
Grado de juventud de menores de 15 años	19,89	14,81	14,32
Proporción de dependencia	0,39	0,31	0,41
Razón de progresividad	93,68	114,73	109,94
Proporción de reemplazamiento	1,99	1,43	1,35
Grado de envejecimiento de 65 y más años	8,20	9,02	14,54

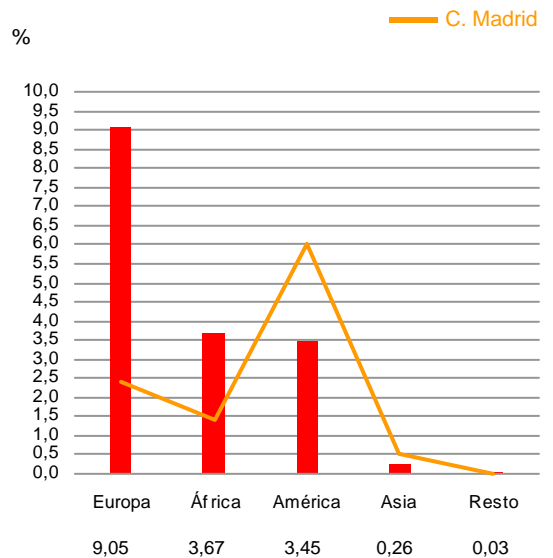
Movimiento natural de la población - 2002

	Municipio	Zona estadística	Comunidad de Madrid
Total nacimientos	179	12.844	63.153
Nacimientos madres extranjeras (%)	18,44	12,42	17,37
Total matrimonios	78	6.335	30.090
Total defunciones	54	5.210	39.265
Crecimiento vegetativo por 1.000 hab.	9,68	6,95	4,25
Saldo migratorio	858	16.010	116.296
Tasa de natalidad	13,86	11,70	11,23
Tasa de nupcialidad	6,04	5,77	5,35
Tasa de mortalidad	4,18	4,74	6,98
Tasa de migración	66,44	14,58	20,68

Extranjeros empadronados a 1 de Enero - 2003

	Municipio	Zona estadística	Comunidad de Madrid
Total	2.214	82.240	594.130
◆ Hombres	1.304	43.832	294.683
◆ Mujeres	910	38.408	299.447

Por nacionalidad

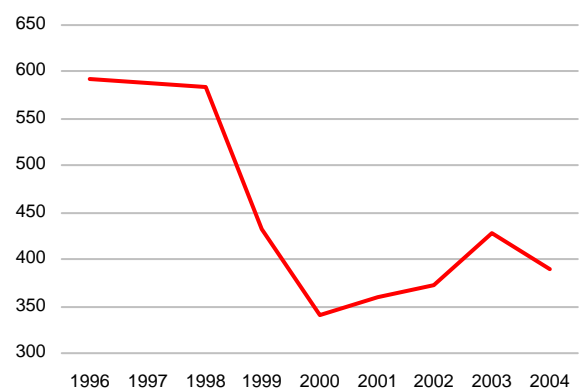


5. Mercado de Trabajo

Mercado de trabajo

	Municipio	Zona estadística	Comunidad de Madrid
Total paro registrado (2004)	389	48.724	203.824
◆ Hombres (%)	37,28	38,16	41,62
◆ Mujeres (%)	62,72	61,84	58,38
Paro registrado por 100 hab. (2002)	2,89	4,37	3,47
Afiliados a la SS por 1.000 hab. (2002)	298,98	259,14	446,46
Tasa de actividad femenina (2001)	48,51	42,59	42,59
Ocupados (%) (2001)			
◆ Agricultura	3,34	0,77	0,80
◆ Industria	18,42	17,63	13,51
◆ Construcción	18,72	12,96	9,61
◆ Servicios	59,51	68,64	76,08

Evolución del paro registrado

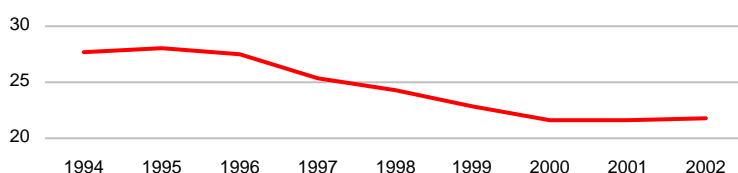


6. Educación

Educación no universitaria - 2002

	Municipio	Zona estadística	Comunidad de Madrid
Alumnos en centros públicos (%)	98,85	77,48	56,17
Alumnos en centros privados (%)	1,15	22,52	43,83
Alumnos entre población 0-19 (%)	68,65	79,71	80,49
Alumnos por profesor	12,38	12,70	13,28
Alumnos por unidad escolar	21,87	23,27	23,42

Evolución de alumnos por unidad escolar



Nivel de estudios (%) - 2001

	Municipio	Zona estadística	Comunidad de Madrid
Analfabetos	2,70	1,92	1,77
Sin estudios	13,08	10,88	9,97
Primer grado	20,68	20,18	17,44
Segundo grado	56,46	56,74	50,09
Tercer grado	7,08	10,28	20,74

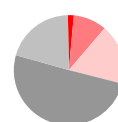
■ Analfabetos ■ Sin estudios ■ Primer grado
■ Segundo grado



Municipio



Zona



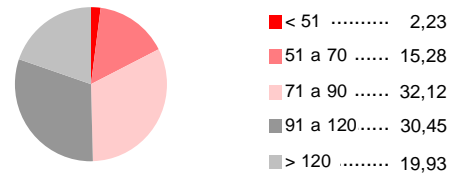
C. Madrid

7. Censo de Viviendas - 2001

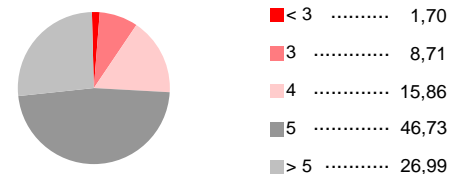
Viviendas familiares principales según régimen de tenencia (%)				Edificios destinados principalmente a viviendas (%)			
	Municipio	Zona estadística	Comunidad de Madrid	Año de construcción			
				Municipio	Zona estadística	Comunidad de Madrid	
En propiedad	84,43	89,13	82,02	Antes de 1900	0,93	0,64	2,38
◆ Compra total pagada	36,29	55,42	50,52	1900-1920	0,79	0,44	1,53
◆ Compra pagos pendientes	42,99	32,49	28,92	1921-1940	1,39	0,96	3,11
◆ Herencia o donación	5,15	1,22	2,59	1941-1950	2,05	1,65	4,11
En alquiler	9,51	8,11	13,62	1951-1960	5,70	5,79	9,08
Cedida gratis	3,11	1,19	1,89	1961-1970	11,59	13,97	13,60
Otro régimen de tenencia	2,95	1,57	2,47	1971-1980	19,90	20,39	21,92
				1981-1990	22,25	22,24	19,37
				1991-2001	35,40	33,91	24,90

Indicadores de viviendas familiares principales				Vivienda (%)			
	Municipio	Zona estadística	Comunidad de Madrid		Municipio	Zona estadística	Comunidad de Madrid
Personas por vivienda (media)	3,08	3,08	2,88	Viviendas principales	72,85	84,74	75,61
Estado de la vivienda (%)				Viviendas secundarias	7,55	3,64	11,13
◆ Vivienda en ruinas	1,17	0,74	0,56	Viviendas vacías	18,58	11,06	12,37
◆ Viviendas con problemas	11,96	8,03	9,29	<i>Viviendas según superficie útil (m²)</i>			
◆ Viviendas en buen estado	86,21	90,99	89,78				%
◆ No consta	0,66	0,24	0,36				
Densidad habitacional (%)							
◆ Crítica (< de 0,5 habitaciones/persona)	1,89	2,12	3,21				
◆ Moderada (0,5 - 1)	36,18	41,06	35,48				
◆ Satisfactoria (más de 1 habitación)	61,93	56,82	61,31				
Hacinamiento (%)							
◆ Crítico (Menos de 6 m² por persona)	0,21	0,09	0,27				
◆ Moderado (6 - 10)	0,74	1,12	1,85				
◆ No hacinamiento (más de 10 m²)	99,04	98,79	97,88				

Viviendas según superficie útil (m²)



Viviendas según nº de habitaciones

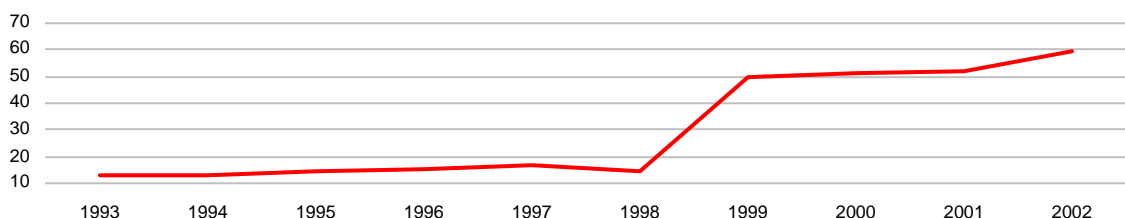


8. Urbanismo

Urbanismo - 2002

	Municipio	Zona estadística	Comunidad de Madrid
Suelo urbano (%)	3,14	10,94	8,62
Suelo urbanizable (%)	4,69	9,11	4,16
Valor catastral por unidad urbana (miles euros)	59,42	40,92	68,85
Valor catastral rústico por parcela (euros)	3.233,00	2.055,44	537,17

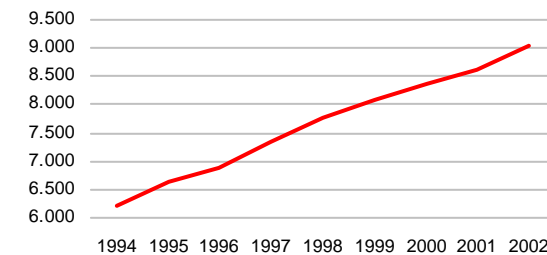
Evolución del valor catastral por unidad urbana (miles euros)



9. Nivel Socioeconómico de la Población

Rentas - 2002 (a)

	Municipio	Zona estadística	Comunidad de Madrid	Indicador renta disponible bruta per cápita (euros)
Indicador renta disponible bruta				9.500
◆ Per cápita (euros)	9.051,34	9.503,16	12.449,45	9.000
◆ Variación de la situación relativa (97-02)	-0,60	-2,60	-	8.500
Porcentaje de la renta del trabajo (2000)	85,08	88,82	84,68	8.000
Condición socioeconómica por 1.000 hab. (2001)				7.500
◆ Directivos y técnicos no agrarios	72,03	92,60	143,03	7.000
◆ Obreros	202,02	148,00	90,85	6.500
◆ Empresarios con asalariados	33,87	20,84	22,17	6.000



10. Industria y Energía

Industria y Energía - 2002

	Municipio	Zona estadística	Comunidad de Madrid
Volumen de agua facturado per cápita (m³)	109,85	72,85	78,73
Energía eléct. facturada per cápita (Kw/h)	7.632,34	3.704,71	4.179,77
Unidades locales sector industrial			
◆ Por 1.000 hab.	6,89	4,83	4,30
◆ Antigüedad media (años)	11,06	12,99	14,05
◆ Tamaño medio (personas)	9,00	11,40	11,94
Ocupados sector industrial por 1.000 hab.	62,03	55,14	51,33
Densidad industrial (euros) (1997)	2.211,72	2.319,91	2.187,68

11. Servicios

Servicios - 2002

	Municipio	Zona estadística	Comunidad de Madrid
Ocupados por 1.000 hab.			
◆ Comercio al por mayor	33,76	16,79	21,03
◆ Comercio al por menor	35,54	35,04	39,42
◆ Servicios a empresas	7,12	17,02	62,98
◆ Hostelería	9,60	13,18	21,83
◆ Servicios sociales	3,95	8,47	19,63

12. Macromagnitudes

Macromagnitudes (miles de euros) - 2002

	Municipio	Zona estadística	Comunidad de Madrid
Producto municipal bruto per cápita (1996) euros	11.758,62	12.608,23	13.328,20
Base imponible urbana por recibo	55,19	38,68	68,23
Cuota líquida del IRPF por declarante	1,80	2,10	4,31

13. Presupuestos

Presupuesto municipal inicial (miles de euros)

	2000	2001	2002
Gastos sin consolidar	13.989,70	-	14.847,59
Gasto por hab.	1,27	-	1,15
Presupuesto por hab. destinado a cooperación al desarrollo (euros)	0,55	0,10	0,74

14. Elecciones

Elecciones - 2003

	Municipio	Zona estadística	Comunidad de Madrid		Municipio	Zona estadística	Comunidad de Madrid
Elecciones Asamblea Legislativa	<i>(Celebradas el 26-10-2003)</i>			Elecciones locales			
◆ Votos PP (%)	46,66	38,38	49,34	◆ Votos PP (%)	46,91	36,44	46,60
◆ Votos PSOE (%)	43,61	50,07	39,69	◆ Votos PSOE (%)	38,27	46,22	37,95
◆ Votos IU (%)	8,23	9,13	8,65	◆ Votos IU (%)	12,86	11,04	8,76
◆ Votos resto (%)	1,50	2,43	2,32	◆ Votos resto (%)	1,96	6,30	6,69
◆ Abstención (%)	38,32	40,19	37,48	◆ Abstención (%)	28,81	32,90	30,97
<div style="display: flex; justify-content: space-around;"> <div style="text-align: center;"> <p>1999</p> </div> <div style="text-align: center;"> <p>2003</p> </div> </div>				<div style="text-align: center;"> <p>Concejales</p> </div>			