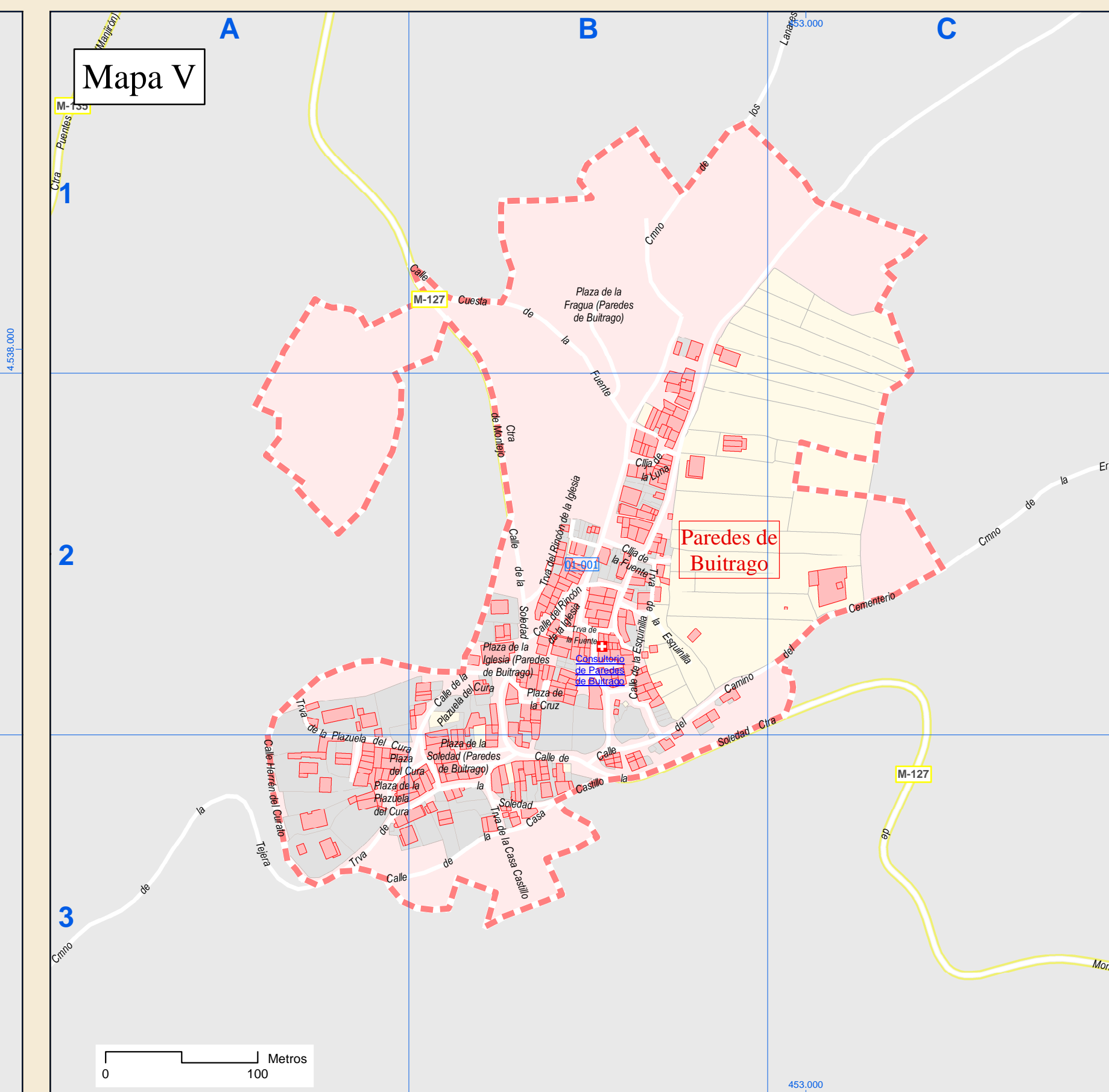
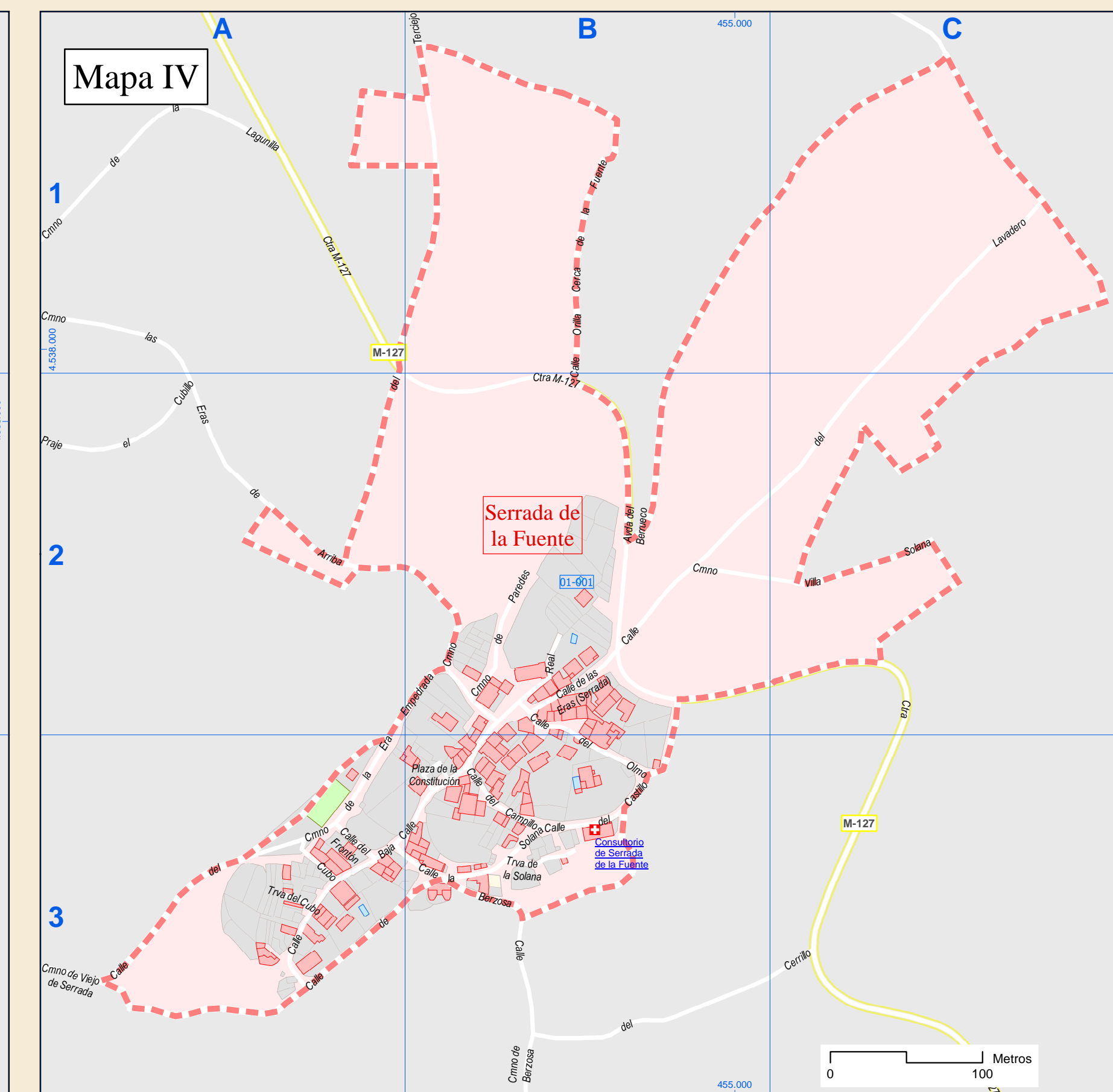
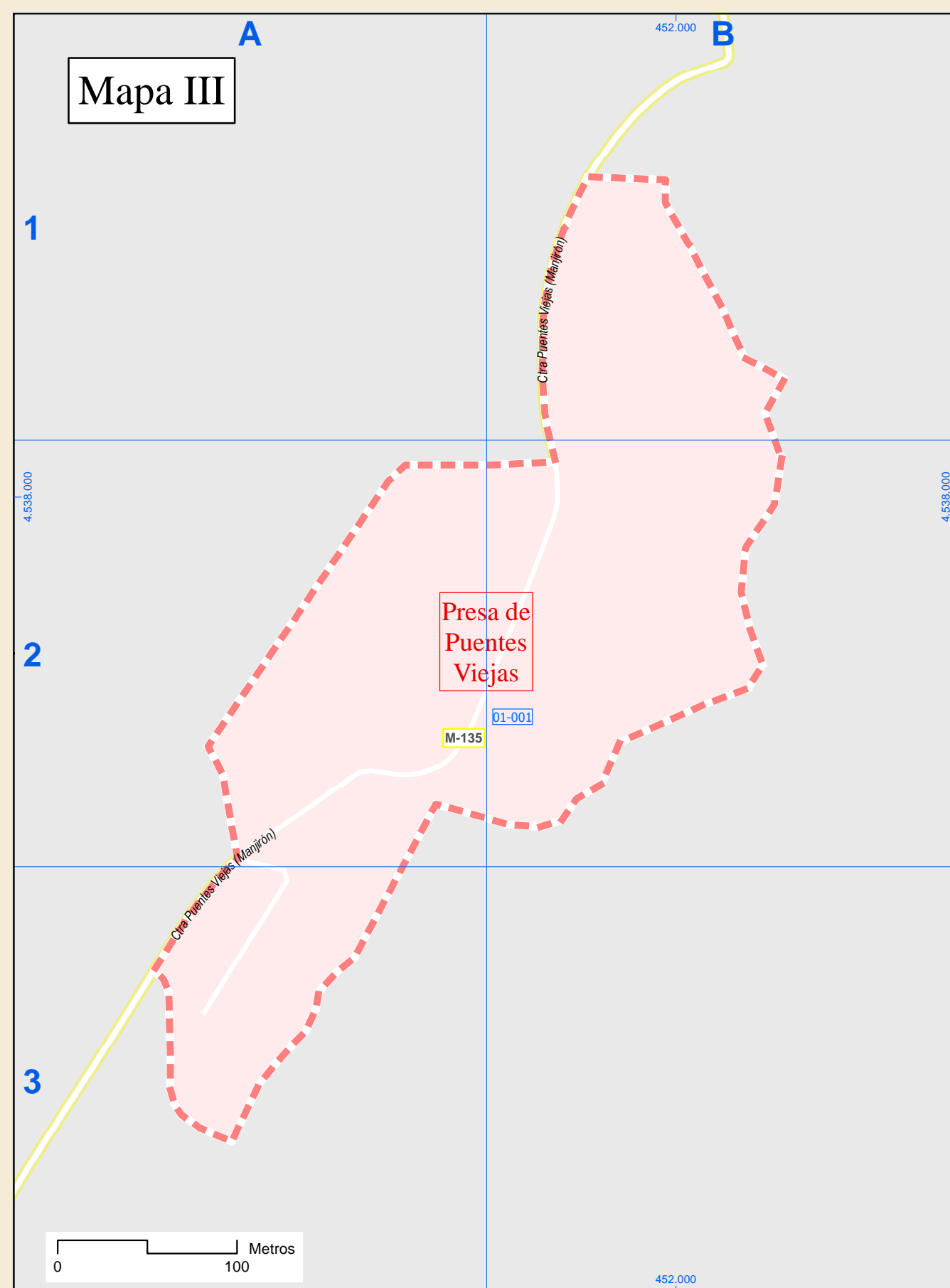
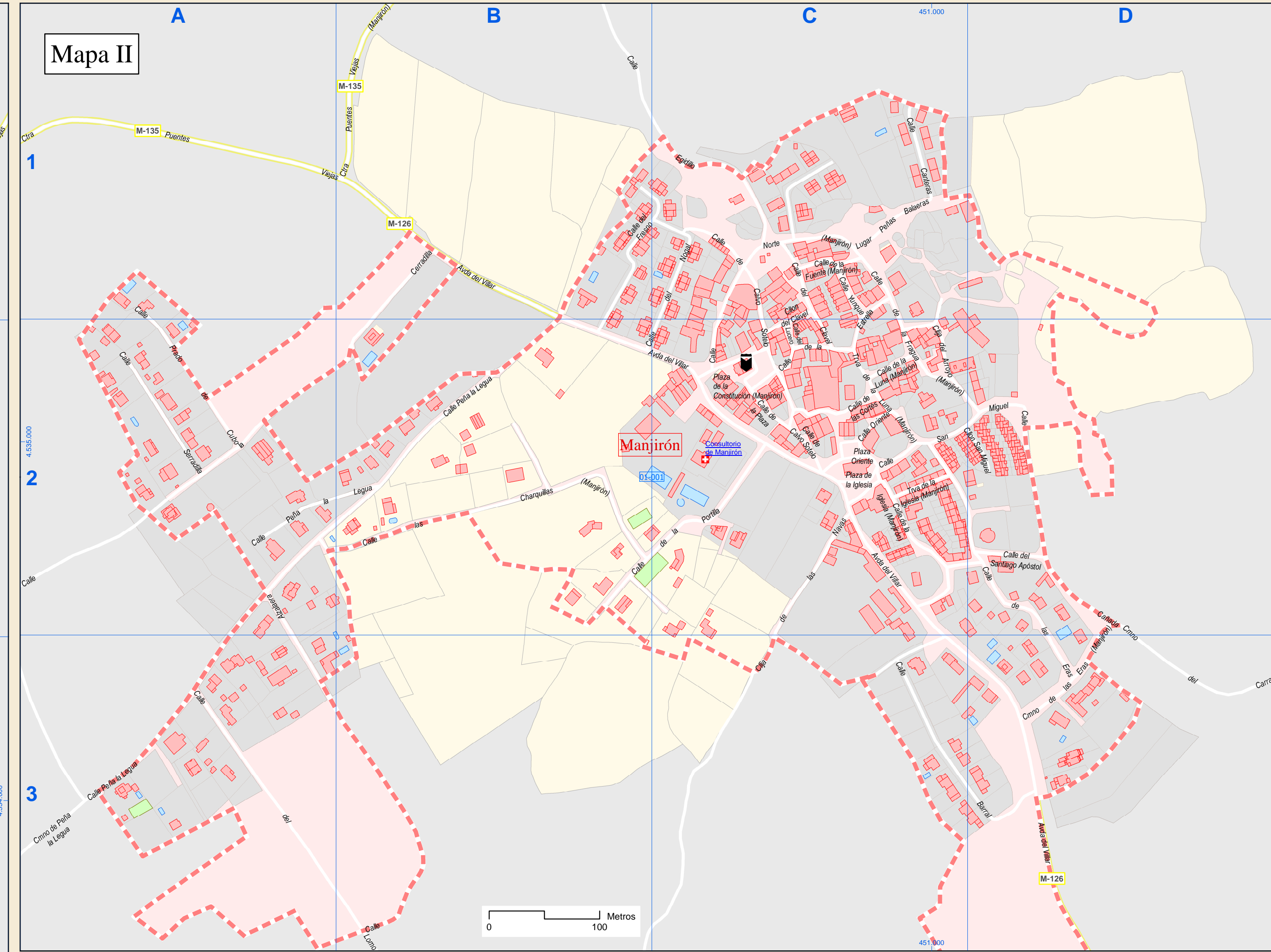
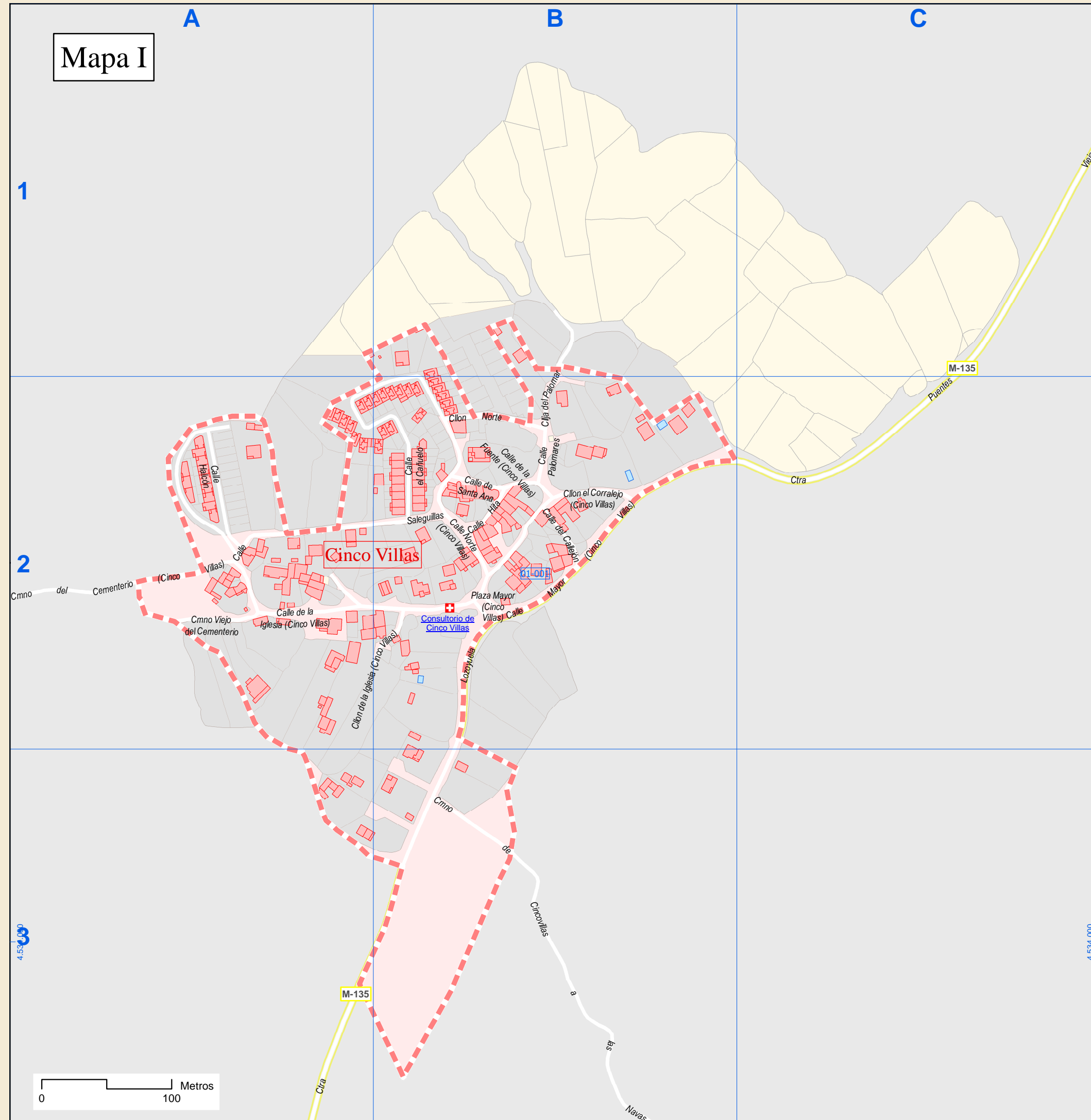




Callejero municipal de Puentes Viejas



Dirección General de Economía,
CONSEJERÍA DE ECONOMÍA,
HACIENDA Y EMPLEO



Índice de calles

Alzalesa Calle	I A.2, A.3, B.3
Amoro, Cija	I C.1, C.2
Baja Calle	II A.3
Barra Calle	I C.3, B.3
Berzosa, Avda	II B.2, C.2
Berzosa Calle	II A.3, B.3
Berzosa, Ormo	II B.3
Calatrón Calle	II B.2
Calvo Sobro, Calle	I C.1, C.2
Camino del Cementerio, Calle	V B.2, B.3, C.2
Campllo Calle	II B.3
Canales Calle	I C.1
Canoga Calle	I D.2
Canzo Calle	I A.2, B.1, B.2
Carrascal Ormo	I D.2, D.3
Casa Castillo Calle	V A.3, B.3
Casa Castillo, Trva	V B.3
Castillo Calle	II B.3
Cementerio (Cinco Villas), Ormo	I A.2
Centillo Calle	I A.2, B.1, B.2
Centillo, Calle	II B.3, C.3
Chocollar (Manjirón) Calle	I A.2, B.2
Cinco Villas a las Nubres, Ormo	I B.3
Clavel Calle	I C.1, C.2
Clavel, Ormo	I C.1, C.2
Constitución (Manjirón), Plaza	I C.2
Constitución Calle	I C.2
Constitución, Plaza	II B.3
Corralga (Cinco Villas), Ormo	I B.2
Corral Calle	I C.2
Cruz Trava	V B.2
Cubio Calle	II A.2
Cubio, Trva	II A.3
Cuesta de la Fuente, Calle	II B.1, B.2
Cura, Plaza	V A.3, B.2, B.3
Egido, Calle	I B.1, C.1
Era Empedrada, Ormo	II A.2, A.3, B.2
Era (Manjirón), Ormo	I D.2, D.3
Era (P. de Buitrago), Ormo	I B.1
Era (Serrada), Calle	II A.2
Era de Arriba, Ormo	II A.1, A.2
Era Calle	I C.2, D.2, D.3
Emilia, Ormo	V C.2
Esquina Calle	V B.2, B.3
Esquina, Trva	V B.2
Estrella Calle	I C.1, C.2
Fragua (Manjirón) Calle	I C.1, C.2, D.2
Fragua (P. de Buitrago), Plaza	I B.1, B.2, C.1
Fragua Calle	I B.2
Fuente Calle	II A.3
Fuente (Cinco Villas) Calle	I B.2
Fuente (Manjirón) Calle	I C.1
Fuente (P. de Buitrago), Calle	II B.1, B.2, B.3
Fuente Calle	V B.2
Fuente, Trva	V B.2
Halcón Calle	I A.2
Hombre del Curato, Calle	V A.2, A.3, B.2
Hiz Calle	I B.2
Humbra de la Fuente, Ormo	II B.1, B.2, C.1
Iglesia (Cinco Villas) Calle	I A.2, B.2
Iglesia (Cinco Villas), Ormo	I B.2
Iglesia (Manjirón) Calle	I C.2
Iglesia (Manjirón), Trva	I C.2
Iglesia (P. de Buitrago), Plaza	V B.2
Iglesia, Plaza	I C.2
Lagunilla, Ormo	II A.1
Lallana, Ormo	V B.1, C.1
Lavadero Calle	II B.2, C.1, C.2
Loma Calle	I A.3, B.3
Lozoyuela, Csa	I A.3, B.2, B.3
Lucero Calle	I C.2
Luna (Manjirón) Calle	I C.2
Luna (Manjirón), Trva	I C.2
Luna (P. de Buitrago) Calle	V B.1, B.2, C.1
Luna (P. de Buitrago), Trva	V B.2
Luna, Csa	V B.2
M-127, Csa	II A.1, B.1, B.2, C.2, C.3
Mayor (Cinco Villas) Calle	I B.2
Mayor (Cinco Villas), Plaza	I B.2
Moñayo, Csa	V A.1, B.1, B.2, C.2, C.3
Nubres de Buitrago a Manjirón, Ormo	I B.3, C.3
Nubres, Csa	I C.2, C.3
Nopal Calle	I C.2, C.1, C.2
Norte (Cinco Villas) Calle	I B.2
Norte (Manjirón) Calle	I C.1, C.2
Norte, Calle	I B.2
Ormo Calle	II B.2, B.3
Oreña Calle	I C.2
Oreña, Plaza	I C.2
Ortiz Cerca de la Fuente, Calle	II B.1, B.2
Palomar Calle	I B.1, B.2
Palomares Calle	I B.2
Paredes de Buitrago a Pía, Ormo	V C.1
Paredes, Ormo	II B.2
Peña la Laguna Calle	I A.2, A.3, B.1, B.2
Peña la Laguna, Ormo	I A.3
Peña Solana, Lugar	I C.1
Plaza Calle	I C.2
Plaza del Cura Calle	V B.2
Plaza del Cura, Plaza	V A.3
Plaza del Cura, Trva	V A.2, A.3, B.3
Portillo Calle	I B.2, C.2
Prado de Cubo, Calle	I A.1, A.2
Prasa de Puentes Viejas, Lugar	II A.2, A.3
Puentes Viejas (Manjirón) Csa	I B.1
Puentes Viejas (Manjirón), Csa	II A.2, A.3, B.1, B.2
Puentes Viejas (Manjirón), Csa	V A.1
Puentes Viejas, Csa	I B.2, C.1, C.2
Puentes Viejas, Csa	I A.1, B.1
Real Calle	II A.3, B.2, B.3
Rincón de la Iglesia Calle	V B.2
Rincón de la Iglesia, Trva	V B.2
Sañaguilla Calle	I A.2, B.2
San Miguel Calle	I C.2, D.2
San Miguel, Ormo	I C.2, D.2
Santa Ana Calle	I B.2
Santiago Apóstol, Calle	I C.2, D.2
Santolilla Calle	I A.2
Soana Calle	II A.3, B.3
Soana, Trva	II B.3
Sociedad (P. de Buitrago), Plaza	V B.3
Sociedad Calle	V B.2, B.3
Sociedad, Trva	V A.3, B.3
Tejera, Ormo	V A.3
Torrejo, Ormo	II A.1, A.2, B.1, B.2
Viño de Serrada, Ormo	II A.3
Viño del Cementerio, Ormo	A.2
Vieja Solana, Ormo	I B.1, B.2, C.2, C.3, C.3
Villar, Avda	I B.1, B.2, C.2, C.3, C.3
Yunque Calle	I C.1

Legenda

- Meco: perímetro y nombre de núcleo de población
- BI-002: límite municipal; sección censal
- M-402: autopistas y auto/vías; carreteras principales
- M-604: carreteras secundarias; otras carreteras
- M-616: hospital; salud; ayuntamiento; boca de metro
- línea de ferrocarril; estación

