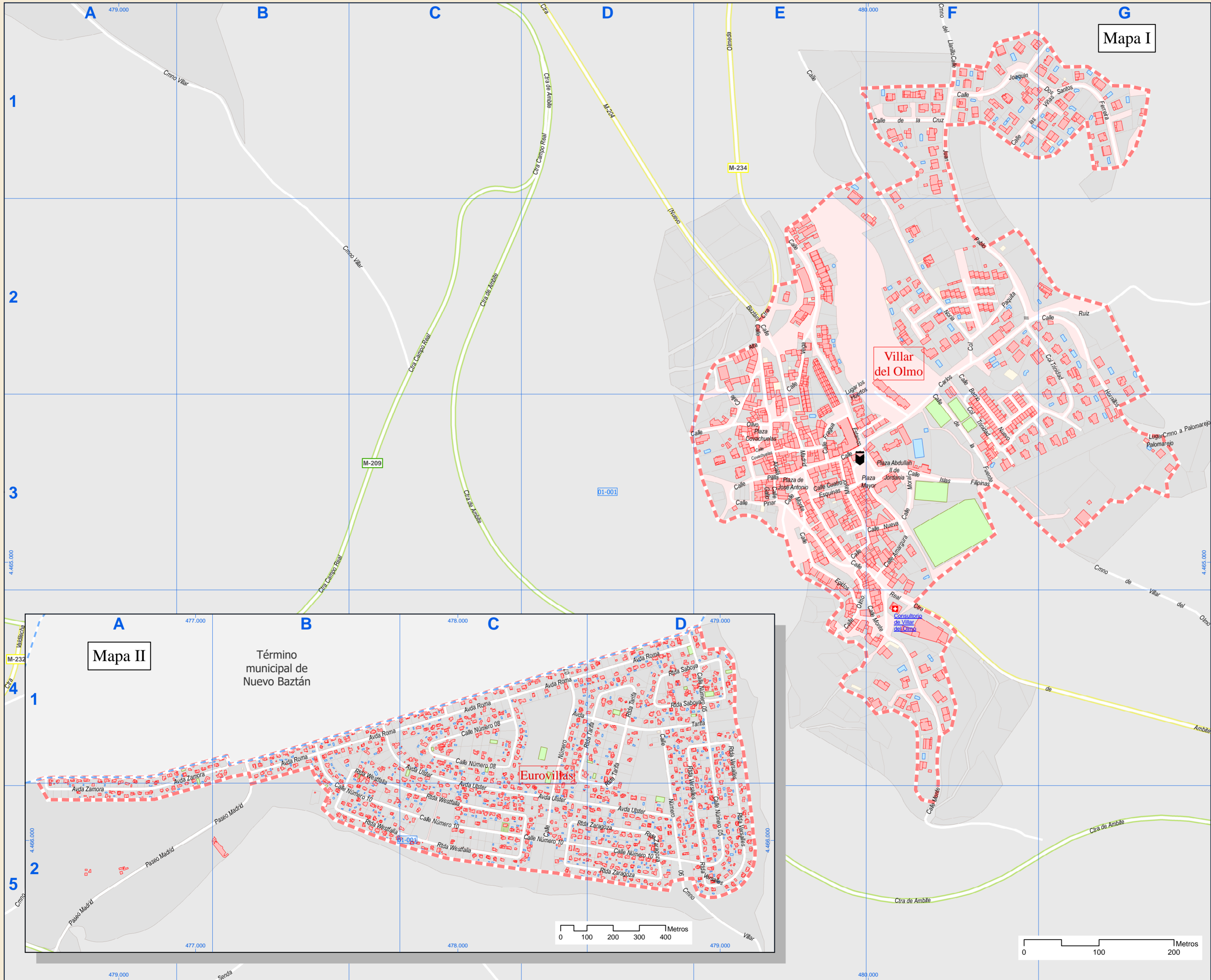




Callejero municipal de Villar del Olmo



Dirección General de Economía,
CONSEJERÍA DE ECONOMÍA,
HACIENDA Y EMPLEO



Índice de calles

Abdullah II de Jordania, Plaza	F-3
Alcalá, Calle	E-2, E-3
Alta, Calle	E-2, E-3
Amargura, Calle	F-3
Ambile, Ctra	C-1, C-2, C-3, D-1, D-2, D-3, D-4, E-4
Barrio Nuevo, Calle	F-2, F-3
Campo Real, Ctra	A-4, B-3, B-4, C-1, C-2, C-3, D-1
Campo Real, Ctra	A-2
Carabaña a Nuevo Baztán, Cmno	A-4, B-4, B-5, C-5
Carlos Ruiz, Calle	E-3, F-2, F-3, G-2
Covachuelas, Calle	E-3
Covachuelas, Plaza	E-3
Cruz, Calle	F-1
Cuatro Esquinas, Calle	E-3
Egidos, Calle	E-3, E-4
Estanco, Calle	E-2, E-3, F-3
Fragua, Calle	E-3
Fuente, Calle	F-2, F-3
Gallo, Calle	E-3
Homillos, Calle	F-2, G-2, G-3
Huertos, Lugar	E-2, E-3
Islas Filipinas, Calle	F-3
J. Dos Santos Ferreira, Calle	F-1, G-1
Jose Antonio, Plaza	E-3
Juan Pablo II, Calle	F-1, F-2
Juan Vélez, Cmno	A-4, A-5
Llanillo de Valverde de A, Cmno	G-2
Llanillo, Cmno	F-1
M-204 (Nuevo Baztán), Ctra	D-1, D-2, E-2
Madrid, Calle	E-2, E-3
Madrid, Paseo	A-2, B-1, B-2
Mayor, Calle	E-3, F-3
Mayor, Plaza	E-3, F-3
Monte, Calle	E-3, E-4, F-4, F-5, G-5
Moral, Calle	F-3
Nona, Calle	E-1, F-1, F-2
Nueva, Calle	E-3, F-3
Número 05, Calle	D-1, D-2
Número 06, Calle	D-1, D-2
Número 07, Calle	C-1, C-2
Número 08, Calle	C-1
Número 09, Calle	C-1
Número 10, Calle	B-1, B-2, C-2, D-2
Olivo, Calle	D-3, E-3
Olmeda, Ctra	E-1, E-2
Olmo, Calle	E-4
Palomarejo, Cmno	G-3
Palomarejo, Lugar	G-3
Paqueta, Col	F-2
Piñilla, Calle	E-3
Pinar, Calle	E-3
Real, Calle	E-3, F-3, F-4
Roma, Avda	B-1, C-1, D-1
Saboya, Rtda	D-1
Tarifa, Avda	C-1, D-1
Tarifa, Rtda	C-1, D-1, D-2
Trinidad, Col	F-2, F-3, G-2, G-3
Ulster, Avda	B-1, C-1, C-2, D-2
Valdelecha, Ctra	A-4
Vega, Calle	E-2
Versalles, Rtda	D-1, D-2
Villar del Olmo, Cmno	G-3, G-4
Villar del Olmo, Senda	B-5, C-5
Villar, Cmno	A-1, B-1, B-2, C-2
Villar, Cmno	D-2
Vinas, Calle	F-1, G-1
Westfalia, Rtda	B-1, B-2, C-2
Zamora, Avda	A-1, A-2, B-1
Zaragoza, Rtda	C-2, D-2

Leyenda

- Mecco** perímetro y nombre de núcleo de población
- D1-002** límite municipal; sección censal
- A-6** autopistas y autovías; carreteras principales
- M-606** carreteras secundarias; otras carreteras
- M-618** hospital; salud; ayuntamiento; boca de metro
- línea de ferrocarril; estación

