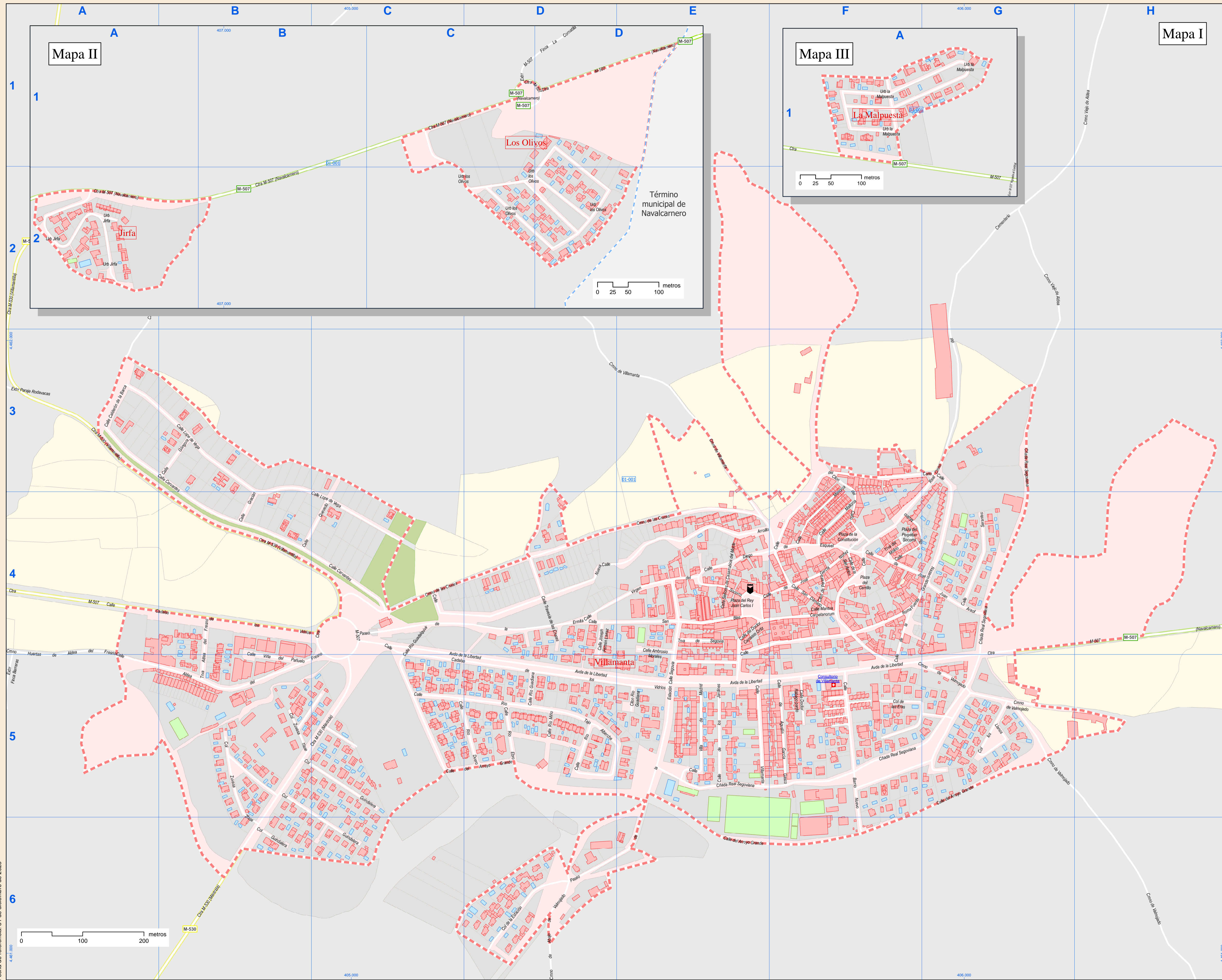




Callejero municipal de Villamanta



Dirección General de Economía
CONSEJERÍA DE ECONOMÍA,
HACIENDA Y EMPLEO



Mapa II

Mapa III

Mapa I

Índice de calles

Abajo de Valmojado, Cmno	I	D-6
Agustín García Gasco, Calle	I	F-5
Aldea del Fresno, Calle	I	A-4, A-5, B-5, C-4, C-5
Aldea del Fresno, Trva	I	D-4, B-5
Ambrosio Morales, Calle	I	E-4
Arrolio, Calle	I	D-4, E-4, F-4
Arroyo Grande, Calle	I	C-5, D-5, E-5, E-6, F-5, F-6, G-5
Barrio Nuevo, Calle	I	F-5, F-6
Cadalso de los Vidrios, Calle	I	A-4, B-4, C-4, C-5, D-5, E-5
Cañiderón de la Barca, Calle	I	A-3
Caño, Calle	I	E-4, F-3, F-4, G-3
Caño, Cillon	I	F-3, F-4
Cemento, Cmno	I	G-2, G-3
Cerillo, Plaza	I	F-4
Cervantes, Calle	I	A-3, B-3, B-4, C-4
Constitución, Plaza	I	F-4
Cruces, Cmno	I	C-4, D-4, E-4
Diego de Esquivel, Calle	I	E-4, F-4
Doctor Carrasco Ortiz, Calle	I	E-4, E-5
Doctor Rabago pardo, Calle	I	F-5
Eras, Col	I	F-5, G-5
Ermila, Paseo	I	C-4, D-4
Estación, Col	I	C-6, D-6
Estación, Paseo	I	D-6, E-5, E-6
Finca Baneras, Extrr	I	A-4, A-5
Fuente Grande, Calle	I	F-4, F-5, G-4
Góngora, Calle	I	B-3
Gracían, Calle	I	B-4
Guindalera, Col	I	B-5, B-6, C-5, C-6
Huertas de A. del Fresno, Cmno	I	A-4, A-5
Jardines, Calle	I	E-5
Jirfa, Urb	II	A-2
José García Nuñez, Calle	I	E-4, F-4
José Juan Aracil, Calle	I	F-4, G-4
Joseph Ferrn Larraz, Calle	I	D-4, D-5
Libertad, Avda	I	C-4, C-5, D-5, E-5, F-5, G-5
Llanos, Col	I	G-5
Lope de Vega, Calle	I	A-3, B-3, B-4, C-4
M-507 (Navalcarnero), Ctra	I	E-4, G-5, H-4
M-507 (Navalcarnero), Ctra	II	A-2, B-1, B-2, C-1, D-1
M-507 Finca La Comallia, Extrr	III	C-1, D-1
M-507 Yeguada Cortiñal, Extrr	III	A-1
M-507, Ctra	I	A-4, C-4, C-5
M-507, Ctra	III	A-1
M-530 (Menthada), Ctra	I	A-6, B-5, B-6, C-5
M-530 (Villamantilla), Ctra	I	A-1, A-2, A-3, B-3, B-4, C-4
Malorca, Calle	I	F-4
Malpuesta, Urb	III	A-1
Mantua Carpetanorum, Calle	I	E-4, F-4, F-5
Menorca, Calle	I	F-3, F-4
Molino, Calle	I	F-4
Molino, Trva	I	F-4
Nazarín, Calle	I	G-3, G-4
Nueva, Calle	I	C-4, D-4
Olivos, Urb	II	C-1, C-2, D-1, D-2
Paraje Rodavacas, Extrr	I	A-3
Part. de Valdecierros, Cmno	I	A-2, A-3, B-1, B-2, C-1
Pereira, Cillon	I	F-4
Perpetuo Socorro, Plaza	I	F-4
Quevedo, Calle	I	B-4, C-4
Real Segoviana, Ciudad	I	E-5, F-5, G-3, G-4, G-5
Real, Calle	I	F-4, G-3, G-4
Rey Juan Carlos I, Plaza	I	E-4
Río Alberche, Calle	I	D-5, E-5
Río Duero, Calle	I	C-5, D-5
Río Ebro, Calle	I	D-5
Río Guadalquivir, Calle	I	C-4, C-5
Río Guadiana, Calle	I	D-5
Río Guadiana, Cillon	I	E-5
Río Miño, Calle	I	D-5
Río Tago, Calle	I	C-5, D-5
Roma, Calle	I	E-4, E-5, F-4
San Antón, Calle	I	F-4
San Blas, Calle	I	D-4, E-4
San Dámaso, Calle	I	F-4
Segovia, Calle	I	E-4, E-5
Segovia, Trva	I	E-4
Sorribas, Calle	I	C-4
Stos. de Casarribos del, Calle	I	E-4
Travesía de las Cruces, Calle	I	D-3, D-4
Valmojado, Cmno	I	F-5, G-5, H-5, H-6
Viejo de Aldea, Cmno	I	G-1, G-2, G-3, H-1
Villa de Madrid, Calle	I	E-5
Villamantilla, Calle	I	E-5
Villamanta, Cmno	I	D-1, D-2, D-3, E-3, E-4
Vía del Pañuelo, Calle	I	B-4, B-5
Virgen del Socorro, Calle	I	D-4, E-4
Zuñasa Iñese, Col	I	B-5, C-5
Zuñasa Zbese, Col	I	B-5, B-6

Legenda

- Meco: perímetro y nombre de núcleo de población
- límite municipal; sección censal
- M-400: autopistas y autovías; carreteras principales
- M-604: carreteras secundarias; otras carreteras
- hospital; salud; ayuntamiento; boca de metro
- línea de ferrocarril; estación

