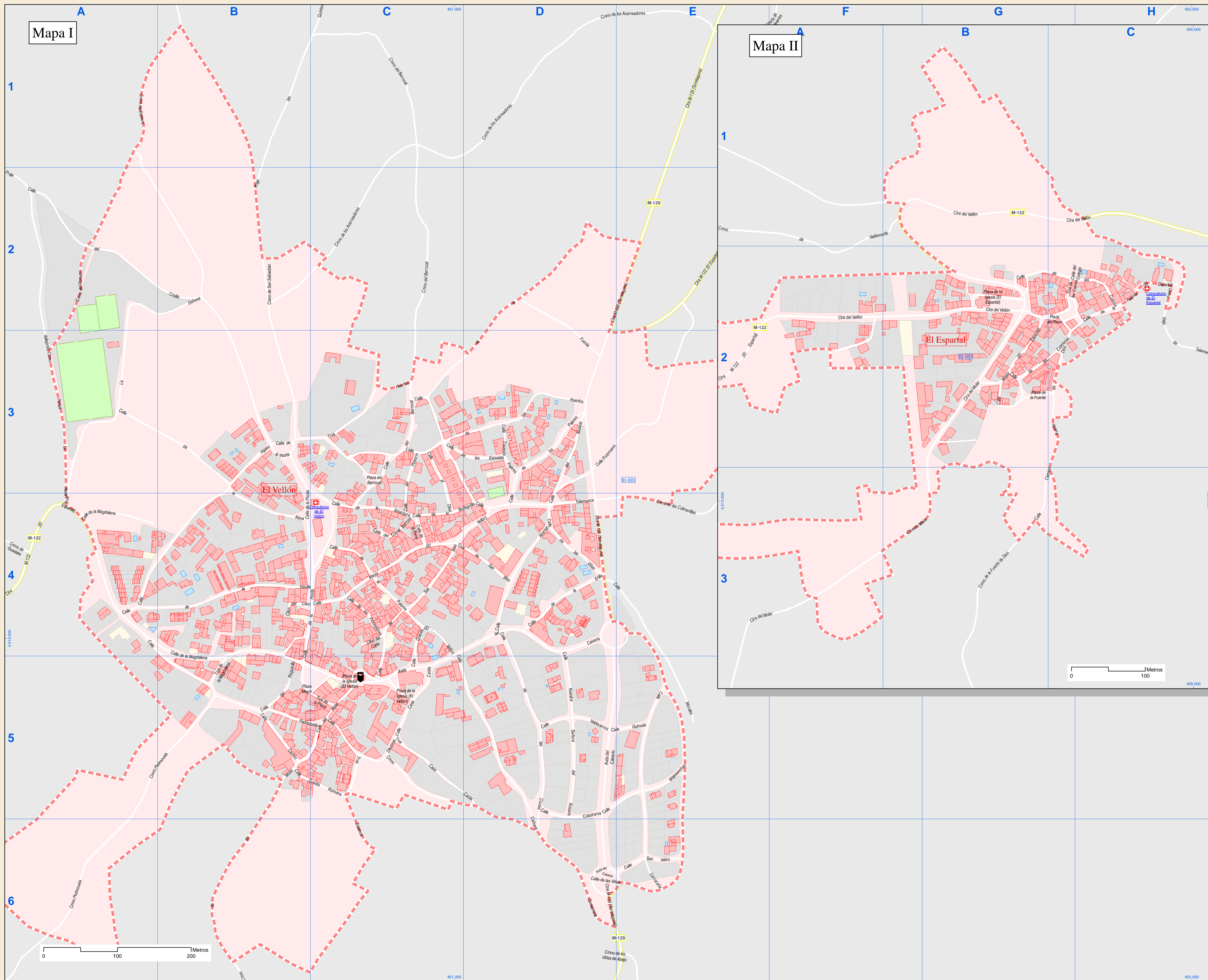




Callejero municipal de Vellón, El



Dirección General de Economía
CONSEJERÍA DE ECONOMÍA,
HACIENDA Y EMPLEO



Índice de calles

Abarejo, Calle	D-4
Acareadores, Cmno	B-2, C-1, C-2, D-1, E-1
Amargura, Calle	C-4
Berocal, Calle	C-3, C-4
Berocal, Cmno	C-1, C-2, C-3
Berocal, Plaza	C-3
Bodegulla, Calle	C-4, D-4
Calvano, Avda	C-4, C-5, D-4, D-5, D-6, E-4, E-6
Camino Fuente de Dios, Calle	B-3, C-2, C-3
Canón, Calle	B-5
Carluco, Calle	C-4, C-5, D-5, D-6
Casa Caída, Calle	C-5
Casa Caída, Trva	C-5, D-5
Cementero, Cmno	C-5, D-5, D-6
Cerrocaña, Calle	E-5, E-6
Cisco, Clón	B-4, C-4
Codo, Clón	C-4
Coliego, Calle	M-2
Colmenas, Calle	B-2, C-2
Colmenillas, Cmno	D-4, E-3, E-4, F-3, G-3
Colodrieros, Calle	D-5
Conal Barroso, Calle	C-4
Cosallo, Calle	A-1, A-2, B-2, B-3
Cruces, Calle	D-4, D-5, D-6
Cuesta Romana, Calle	B-5, C-5
Cuevas, Calle	B-2, C-2
Cuevas, Trva	C-2
Diezmos, Calle	C-5
Diezmos, Trva	C-5, C-6
El Molár, Cmno	B-5, B-6
El Vellón a los Chaparras, Cmno	B-1, B-2
Erila, Calle	D-4
Escuelas, Calle	C-3, D-3
Fuente de Dios, Cmno	B-3
Fuente, Calle	C-3, D-2, D-3, D-4
Fuente, Plaza	B-2, C-2
Guadalix, Cmno	A-4
Gurulla, Calle	D-5, E-5
Hacilla, Calle	A-4, B-4, C-4
Hijalvo, Calle	A-4, B-3, B-4
Horcajo, Cmno	E-1, F-1, G-1, H-1
Huertos, Calle	B-3, C-3, D-3
Huertos, Trva	C-3
Iglesia (El Espartal), Plaza	B-2
Iglesia (El Vellón), Plaza	C-5
La Dehesa, Trva	A-2, A-3, A-4, B-2
M-122 (El Espartal), Ctra	A-4, D-3, E-2, E-3, F-2, G-1, G-2, H-1
M-122 (El Espartal), Ctra	A-2
M-129 (Torrelaguna), Ctra	D-2, D-3, D-4, D-6, E-1, E-2, E-6
Magdalena, Calle	A-4, B-4, B-5
Magdalena, Trva	B-4, B-5
Malasanchas, Calle	D-5, E-5
Mayor (El Espartal), Calle	B-2
Mayor (El Vellón), Calle	C-4, D-4
Mayor, Plaza	B-5, C-5
Molár, Calle	B-5, C-5
Molár, Ctra	A-3, B-2, B-3
Morales, Calle	D-4, E-4, E-5
Municipio, Calle	D-3, D-4
Nava, Calle	A-3, B-3, B-4
Ntra. Sra. del Rosario, Calle	D-4, D-5
Olivo, Calle	C-3, C-4
Oriente, Calle	C-4, C-5
Pajares, Calle	D-3, D-4
Paloma (El Espartal), Calle	C-2
Paloma (El Vellón), Calle	C-4
Paraje La Nava, Cmno	A-3, A-4
Pano, Calle	C-4
Pedrezuela, Calle	A-4, B-4, B-5, C-5
Pedrezuela, Cmno	A-5, A-6, B-5
Picota, Calle	B-3, B-4, B-5, C-3, C-4
Plaza, Calle	B-5, C-5
Potvorón, Calle	C-3, C-4
Pozonuevo, Calle	D-3, E-2, E-3
Procesiones, Calle	C-4
Puente de los Nueve Ojos, Cmno	A-1, B-1
Quintas, Praje	B-1, B-2, C-1
Raso, Plaza	B-2, C-2
Reguénlio, Calle	B-4, B-5
Rómulo, Cmno	A-1, A-2, A-3, B-1
San Blas, Calle	C-4, C-5
San Blas, Trva	C-4, D-4
San Isidro, Calle	D-6, E-6
San Sebastián, Cmno	B-2, B-3
Talamanca, Calle	D-4
Travesía Pajares, Calle	D-3
Valdecarras, Calle	D-5
Valdemedo, Cmno	A-1, A-2, B-1
Vallejondo, Praje	A-2, A-3
Vellón, Ctra	A-2, B-1, B-2, C-1
Viejo de Talamanca, Cmno	C-2
Villas de Abajo, Cmno	E-5
Villas, Calle	D-4, E-4, E-5, E-6
Yeseras, Ciudad	E-1, F-1

Leyenda

- Meco: perímetro y nombre de núcleo de población
- B-003: límite municipal; sección censal
- M-400: autopistas y autovías; carreteras principales
- M-604: carreteras secundarias; otras carreteras
- M-615: hospital; salud, ayuntamiento; boca de metro
- línea de ferrocarril; estación

