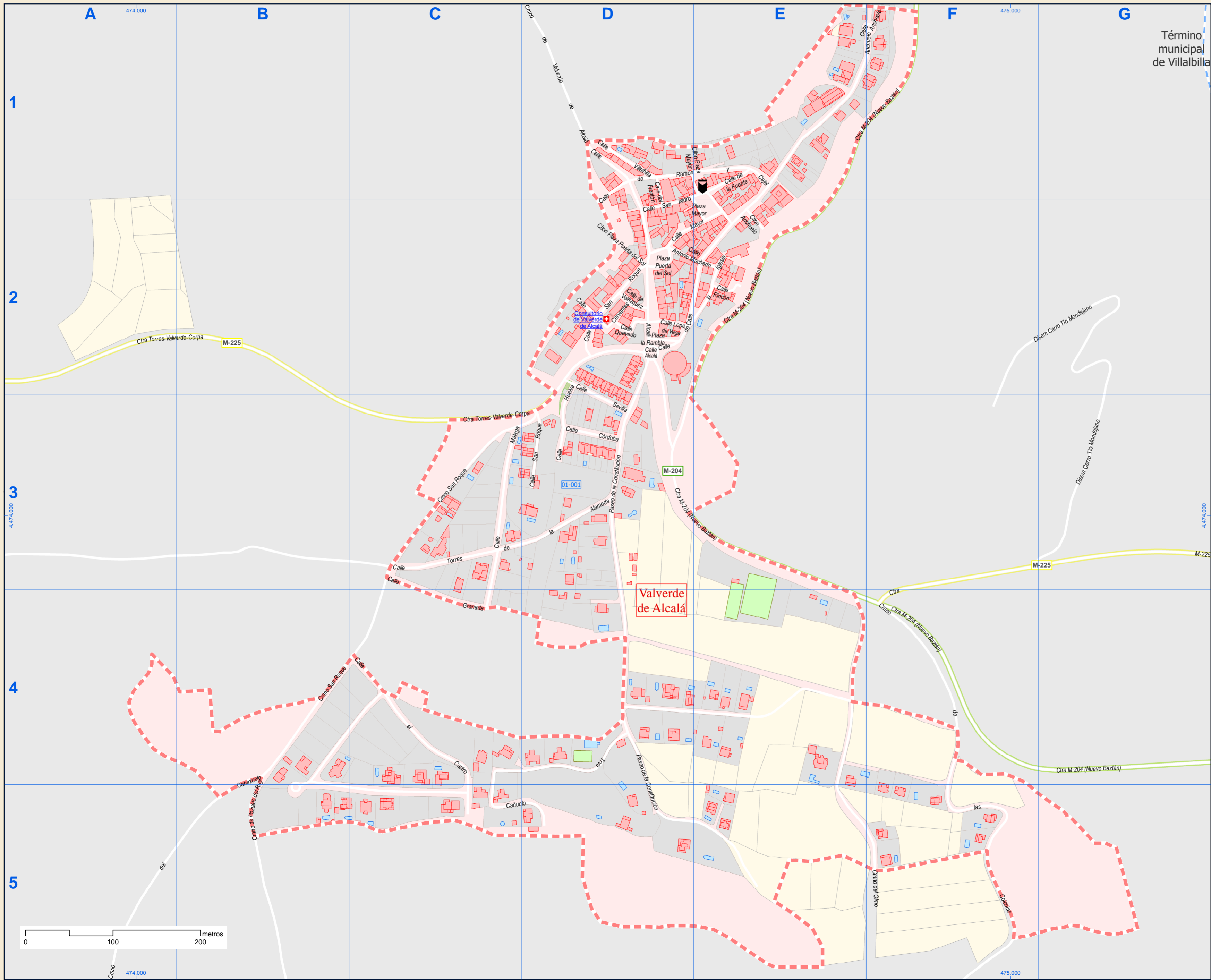




Callejero municipal de Valverde de Alcalá



Dirección General de Economía,
CONSEJERÍA DE ECONOMÍA,
HACIENDA Y EMPLEO



Término municipal de Villalbilla

Índice de calles

Alcalá, Calle	D-1, D-2, D-3
Anchuelo, Calle	D-2, E-1, E-2, F-1
Anchuelo, Cllon	E-2
Antonio Machado, Calle	D-2, E-2
Cabezuelo, Cmno	A-5, B-4, B-5
Canuelo, Trva	C-4, C-5, D-4, D-5
Castro, Calle	B-4, B-5, C-4, C-5
Cerro Tío Mondragano, Disem	F-2, F-3, G-2, G-3
Cervantes, Calle	D-2
Colonias, Cmno	F-4, F-5
Constitución, Paseo	D-2, D-3, D-4, D-5, E-5
Córdoba, Calle	D-3
Frontón, Calle	D-1, D-2
Fuente, Calle	E-1
Granada, Calle	C-3, C-4
Huelva, Calle	D-2, D-3
Iglesia, Calle	D-2, E-2
Lope de Vega, Calle	D-2
M-204 (Nuevo Baztán), Ctra	D-2, D-3, E-1, E-2, E-3, E-4, F-1, F-4
M-225, Ctra	F-3, F-4, G-3
Málaga, Calle	C-3, C-4
Mayor, Calle	D-2, E-2
Mayor, Plaza	D-1, D-2, E-1, E-2
Ntra. Sra. de los Angeles, Calle	D-4, E-4
Olmo, Cmno	E-4, E-5, F-5
Plaza Mayor, Cllon	D-1, E-1
Plaza Puerta del Sol, Cllon	D-2
Pozuelo del Rey a Valverde, Cmno	F-5
Pozuelo del Rey, Cmno	B-4, B-5
Puerta del Sol, Plaza	D-2
Quevedo, Calle	D-2
Rambla, Plaza	D-2
Ramón y Cajal, Calle	D-1, D-2, E-1
Rincón, Calle	E-2
San Isidro, Calle	D-1, D-2
San Roque, Calle	D-2, D-3
San Roque, Cmno	B-4, C-3, C-4, D-3
Sevilla, Calle	D-2, D-3
Torres de la Alameda, Calle	C-3, D-3
Torres de la Alameda, Cmno	A-3, B-3, C-3
Torres-Valverde-Corpa, Ctra	A-2, B-2, B-3, C-3, D-2, D-3
Valverde de Alcalá, Cmno	D-1
Velázquez, Calle	D-2
Villalbilla, Calle	D-1

Leyenda

- Meco perímetro y nombre de núcleo de población
- + - - - límite municipal; sección censal
- A-6 autopistas y autovías; carreteras principales
- M-604 M-618 carreteras secundarias; otras carreteras
- Hospital; salud; ayuntamiento; boca de metro
- Línea de ferrocarril; estación

