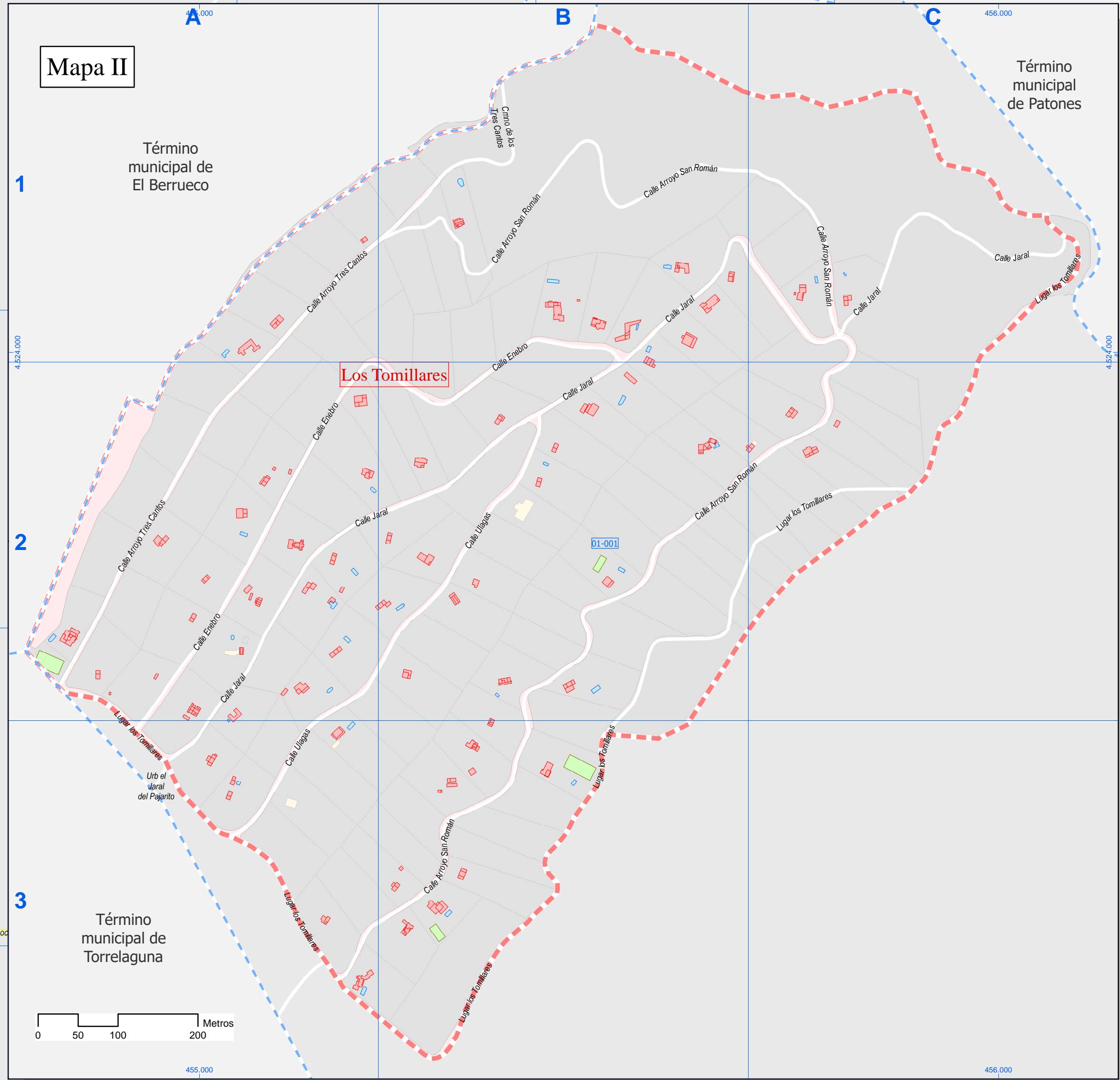
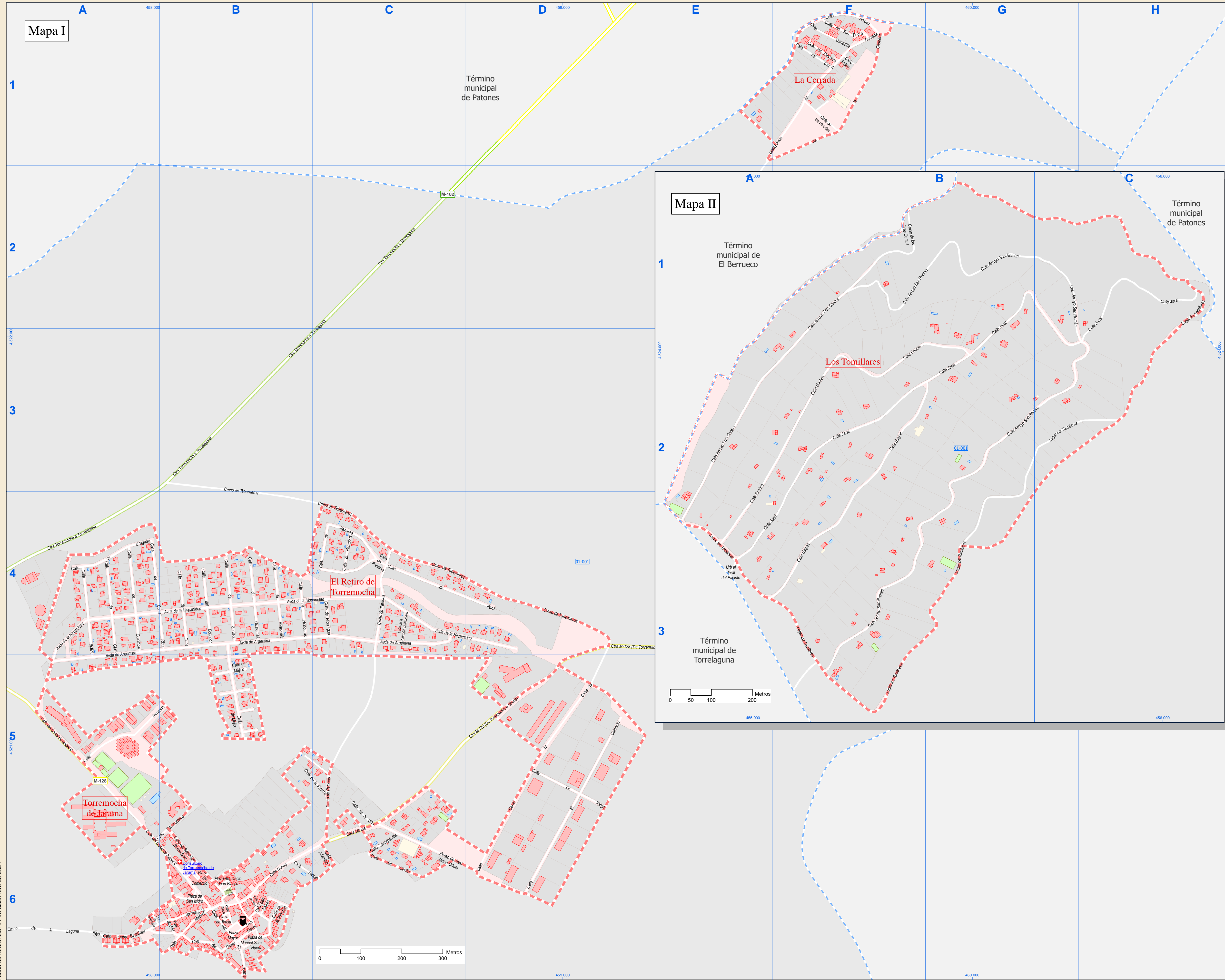


# Callejero municipal de Torremocha de Jarama



### Índice de calles

Argentina, Avda	I A-4, A-5, B-4, C-4
Arquitecto Juan Blasco, Plaza	I B-6
Arroyo San Román, Calle	II A-3, B-1, B-2, B-3, C-1, C-2
Arroyo Tres Cantos, Calle	II A-1, A-2, B-1
Arroyo, Calle	I F-1
Artemisa, Calle	I C-6
Bolivia, Calle	I A-4, A-5
Canal de Cabanús, Avda	I B-6
Canal de Cabanús, Calle	I D-5, D-6
Canal de Isabel II, Calle	I A-5, A-6, B-6
Carmochera, Calle	I A-6, B-5, B-6
Caz, Calle	I F-1
Cerrada, Avda	I F-1
Chile, Calle	I A-4, A-5
Chopera, Paseo	I E-1, F-1
Colombia, Calle	I A-4
Comercio, Plaza	I B-6
Costa Rica, Calle	I A-4, B-4
Cuba, Calle	I B-4
Diezmos, Calle	I F-1
Ecuador, Calle	I B-4
El Calderón, Calle	I D-5, D-6, E-5
Enebro, Calle	II A-2, A-3, B-1, B-2
Eras, Calle	I B-6
Granja, Cmnio	I B-6
Guatemala, Calle	I B-4
Hinojo, Calle	I B-6, C-6
Hispanidad, Avda	I A-4, A-5, B-4, C-4, D-4
Honduras, Calle	I B-4
Huertas, Calle	I F-1
Jaral del Pajarito, Urb	II A-3
Jaral, Calle	II A-2, A-3, B-1, B-2, C-1
José María Oñate, Paseo	I C-6, D-6
La Fábrica, Lugar	I G-4
La Varga, Calle	I D-5
Laguna Baja, Calle	I A-6, B-6
Laguna Baja, Cmnio	I A-6
M-102 Torrelaguna-Palones, Ctra	I A-3, A-4, B-3, C-2, C-3
M-128 Torremocha a Uceda, Ctra	I C-5, D-4, D-5, E-4, F-4, G-4, H-4
Madrid, Calle	I B-6
Madrid, Trva	I B-6
Manuel Sanz Huerta, Plaza	I B-6
Mayor, Plaza	I B-6
Mayor, Trva	I B-6
Méjico, Calle	I B-4, B-5
Nicaragua, Calle	I C-4
Olivar, Calle	I B-6
Olivillo, Calle	I C-6
Olmédilla, Calle	I F-1
Panamá, Calle	I C-4
Paraguay, Calle	I C-4
Patones, Cmnio	I B-5, C-4, C-5, C-6
Perú, Calle	I C-4, D-4
Pizarra, Calle	I B-5, C-5
Polígono Agropecuario de, Lugar	I D-4, D-5
República Dominicana, Calle	I C-4
Río Jarama, Calle	I B-6
Sacristán Benito Díaz, Calle	I B-6
Salvador, Calle	I B-4
San Andrés, Calle	I B-6
San Isidro, Plaza	I B-6
San Pedro, Calle	I F-1
Sotillo, Calle	I F-1
Taberneros, Cmnio	I B-3, B-4, C-4, D-4
Tercia, Calle	I B-6
Tercia, Plaza	I B-6
Tomillares, Lugar	II A-2, A-3, B-2, B-3, C-1, C-2
Torrearte, Calle	I A-5, B-5
Torrelaguna, Calle	I A-6, B-6
Torrelaguna, Trva	I A-6
Tres Cantos, Cmnio	II B-1
Uceda, Calle	I B-6, C-5, C-6
Uceda, Trva	I B-6
Ulagas, Calle	II A-2, A-3, B-2
Uruguay, Calle	I A-4
Venezuela, Calle	I B-4
Veredilla, Calle	I B-6
Viña, Calle	I C-5, C-6
Virgen de la Soledad, Calle	I A-6, B-6
Virgen de los Dolores, Calle	I B-6
Zarzapamilla, Calle	I C-6

### Legenda

- Mccco: perímetro y nombre de núcleo de población
- límite municipal; sección censal
- M-400: autopistas y autovías; carreteras principales
- M-604: carreteras secundarias; otras carreteras
- M-615: hospital; salud, ayuntamiento; boca de metro
- línea de ferrocarril; estación

