



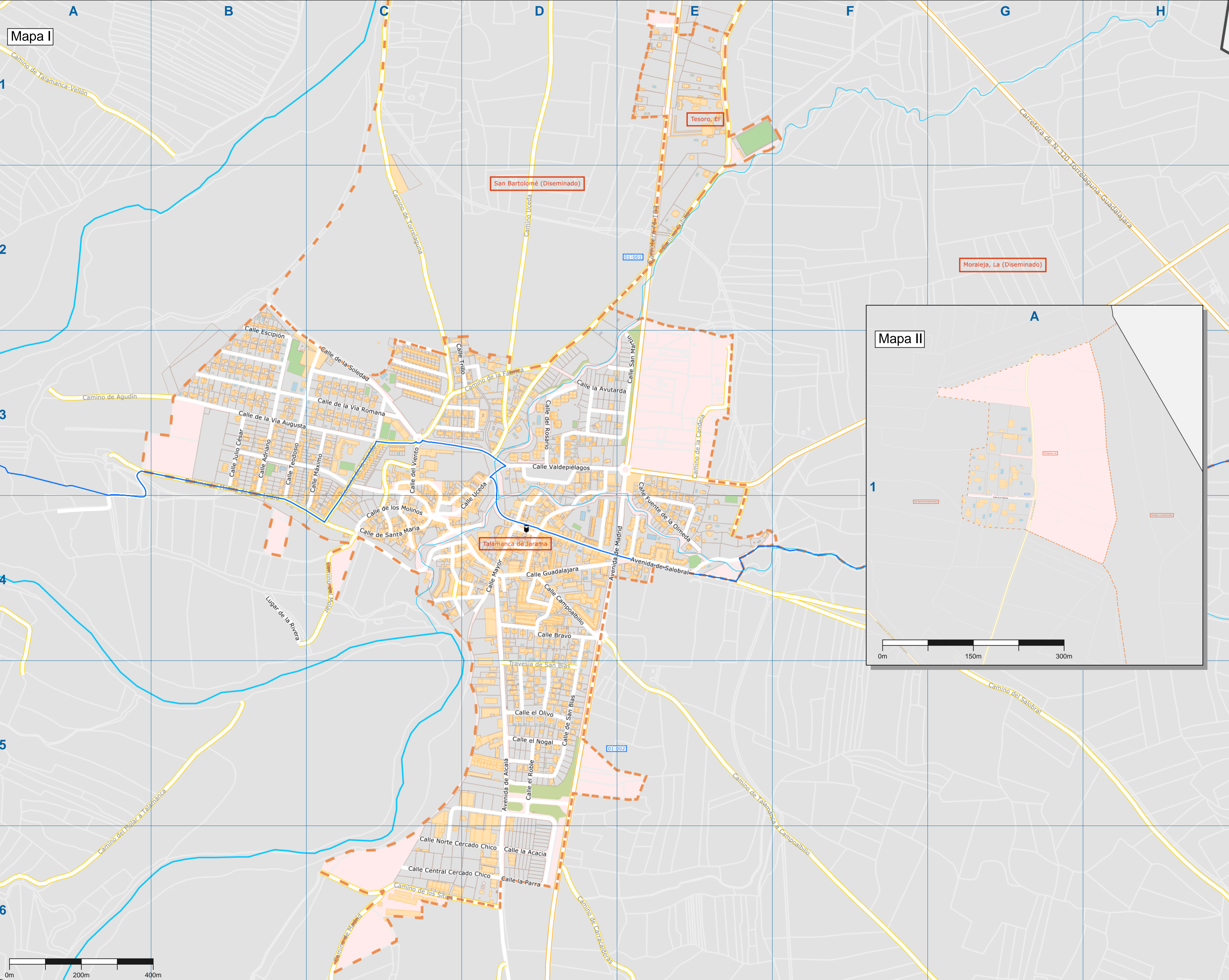
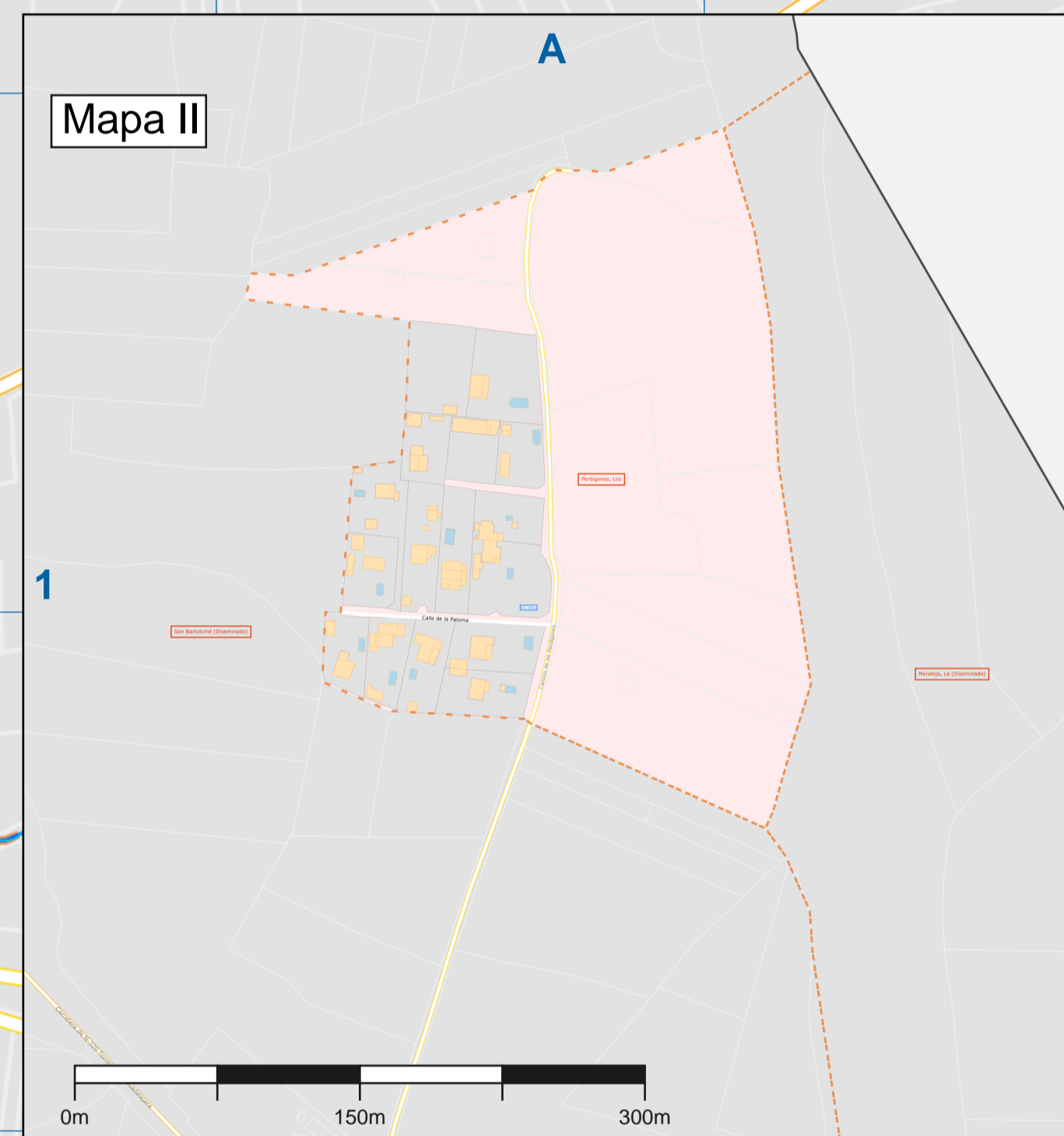
Callejero municipal de Talamanca de Jarama



Dirección General de Economía e Industria
CONSEJERÍA DE ECONOMÍA, HACIENDA Y EMPLEO

Listado de calles y ubicación en el mapa

Acacia, Calle	I D6	San Miguel, Calle	I C3,C4
Adriano, Calle	I B3	Santa María, Calle	I C4
Agudín, Cmno	I A3,B3,C3	Santa Teresa, Calle	I C3,C4
Alamo, Calle	I D5	Santo Ángel, Plaza	I B3,C3
Alcalá, Avda	I D4,D5,D6	Sauce, Calle	I D5
Almazara, Calle	I C3,D3	Siega, Calle	I D3
Alondra, Calle	I D3,E3	Sión, Calle	I D3
Amargura, Calle	I C4	Sitios, Cmno	I C6,D6
Arcos, Calle	I C4,D4	Soledad, Calle	I B2,B3,C3
Armántica, Calle	I D4	Talamanca a Campoalbillo, Cmno	I D4,E4,E5...
Avutarda, Calle	I D3,E3	Talamanca I, Gta	I E4
Azucenas, Calle	I C3	Talamanca II, Gta	I D4
Barca, Cmno	I A4,A5	Talamanca-Vellón, Cmno	I A1,B1
Barrionuevo, Calle	I C4,D4	Tejera, Calle	I D3
Berastegui Sampedro, Calle	I D3,D4	Teodosio, Calle	I B3,B4
Bravo, Calle	I D4	Tesorero, Lugar	I E1
Calleja, Cmno	I E3,E4	Torrelaguna, Cmno	I C1,C2,C3
Campoalbillo, Calle	I D4	Trajano, Calle	I B3
Candela, Cmno	I E3,F3	Trillo, Calle	I C3,D3
Carracalderas, Cmno	I D6,E6	Uceda, Cmno	I D1,D2,D3...
Central Cercado Chico, Calle	I C6,D6	Valdepiélagos, Crta	I G2,H2,D3...
Cercado Grande, Calle	I C5,D5,C6	Vía Augusta, Calle	I B3,C3
Cerezo, Calle	I D5	Vía Carpetana, Calle	I C3
Chopera, Avda	I D5,D6	Vía Romana, Calle	I B3,C3
Ciprés, Calle	I D5	Viejo de Madrid a Burgos, Cmno	I A1
Constitución, Plaza	I C4	Viento, Trva	I C3,C4
Costa Rica, Calle	I D4	Villa, Calle	I C4,D4
Cruz, Plaza	I C3		
Cruz de la Dehesa, Cmno	I E1		
Cubillo, Cmno	I E1,D2,E2...		
Diego de Sojo, Calle	I D4		
El Palomar, Calle	I E4		
Enebro, Calle	I D5		
Enmedio, Cmno	I D6		
Escipión, Calle	I B2,B3		
Escuelas, Calle	I D4		
Fábrica, Cmno	I C3,D3		
Foro, Plaza	I C3		
Fuente de la Olmeda, Calle	I E3,E4		
Fuente del Arca, Calle	I D3,D4		
Fuente Santa, Calle	I D4		
Geranios, Calle	I C3		
Guadalajara, Calle	I D4		
Huertas, Calle	I D4		
Huertas de Arriba, Calle	I E4		
Jazmines, Calle	I C3		
Julio César, Calle	I B3		
Justiniano, Calle	I B3		
Libertad, Calle	I C3,D3,C4		
M-103, Crta	I E1,E2,E3...		
Madrid, Avda	I E3,D4,E4...		
Marco Aurelio, Calle	I B3		
Máximo, Calle	I C3,B4,C4		
Mayor, Calle	I D3,D4		
Molar, Cmno	I B4,C4		
Molar a Talamanca, Cmno	I A5,B5,A6		
Molino de San Isidro, Cmno	I A3,B3,A4...		
Molinos, Calle	I C4		
Moreras, Avda	I D5		
N-320 Torrelaguna-Guadalajara, Crta	I F1,G1,G2...		
N-320 Torrelaguna-Guadalajara, Crta	I A1		
Nogal, Calle	I D5		
Norte Cercado Chico, Calle	I C6,D6		
Olivo, Calle	I D5		
Paloma, Calle	II A1		
Parra, Calle	I D6		
Peligros, Calle	I C4		
Peñas del Río, Calle	I C4,D4		
Perdigones, Cmno	II A1		
Perdiz, Calle	I D3,E3		
Pradillo del Moral, Cmno	I F4,G4		
Quintas, Finca	I A3,A4		
Río Jarama, Calle	I C4,D4		
Rivera, Lugar	I B4		
Roble, Calle	I D5		
Ronda, Cmno	I C3,C4		
Rosario, Calle	I D3		
Salobral, Avda	I D4,E4,F4...		
San Blas, Calle	I D4,D5		
San Isidro, Calle	I C4,D4		
San Juan Bautista, Calle	I C3,C4		
San Martín, Calle	I D3,E3		



Legend:

- Núcleo de población
- Sección censal
- Límite municipal
- Límite de distrito
- Autopistas de peaje y autovías
- Ayuntamientos
- Consejerías de la C. Madrid
- Hospitales; Centros de salud
- Estación de cercanías
- Estación de metro
- Carreteras
- Accesos, travesías y caminos

