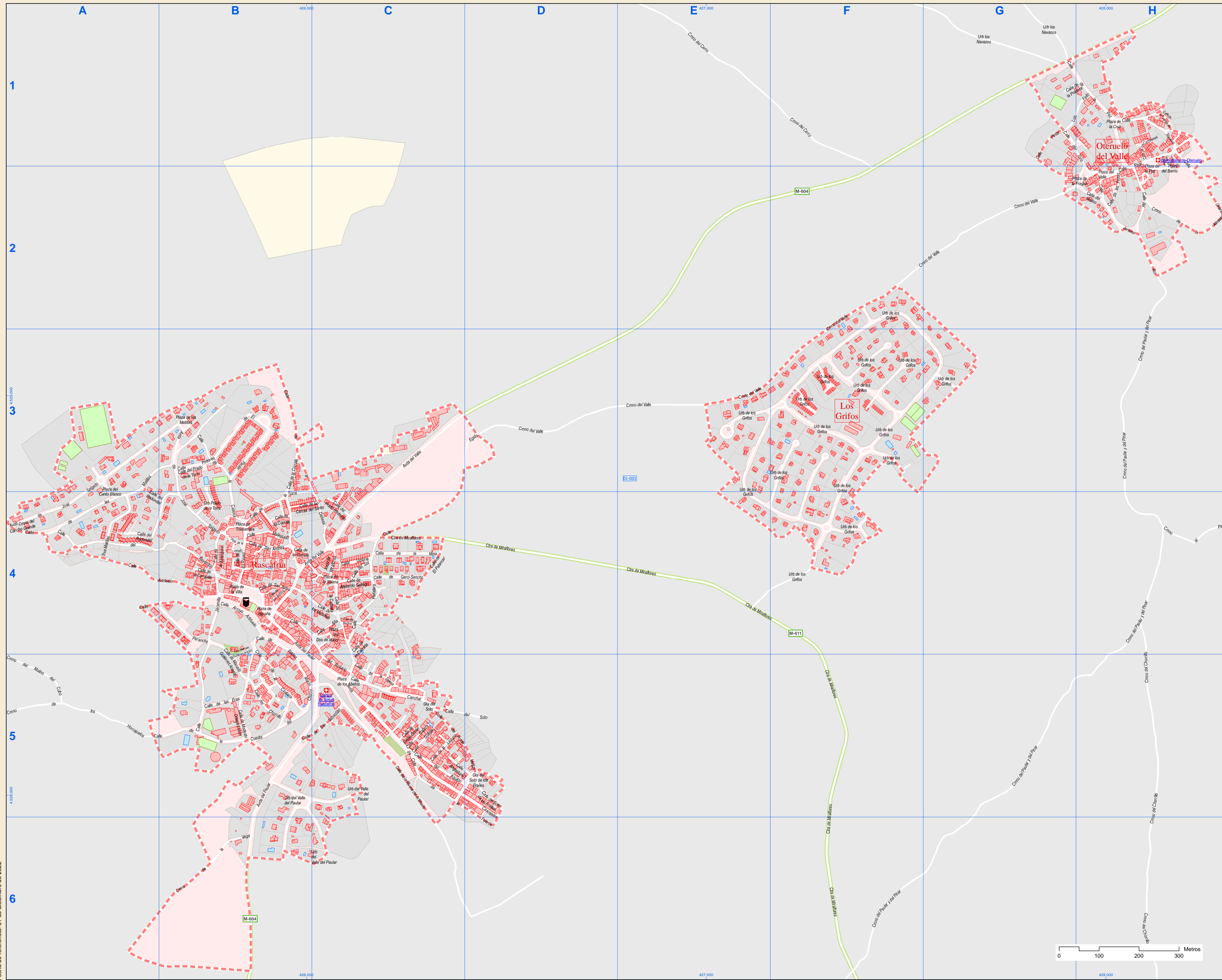




Callejero municipal de Rascafría



Dirección General de Economía
CONSEJERÍA DE ECONOMÍA,
HACIENDA Y EMPLEO



Índice de calles

Abelardo Gallego, Calle	B-4, C-4
Abeles, Plaza	C-5
Agujón, Calle	C-3
Alameda, C/mino	H-2
Alta, Calle	B-4, C-4
Amargura, Calle	B-4
Apóstata, Calle	C-5, D-5
Arroyo Artífuelo, Calle	B-4
Artífuelo, Calle	A-4, B-4
Barro, Plaza	H-1, H-2
Calzada, Calle	C-4, C-5
Cancho, Calle	C-5
Cancho Isande, C/mino	A-4
Canto Blanco, Plaza	A-3, A-4
Casapajar, Avda	C-5, D-5, D-6
Casón, Calle	B-3, B-4
Cercas del Santo, Calle	B-4, C-4
Cercuela, Calle	B-4
Cerro, C/mino	E-3, F-1, F-2
Chomio, Calle	B-5
Chomio, C/mino	H-4, H-5, H-6
Comas, Calle	B-3, B-4
Comalones, Calle	H-1
Costana, Calle	B-4, B-5
Cruc, Plaza	H-1
Cuarta del Chorro, Calle	A-5, B-5
Dehesa, Calle	B-3, C-3, C-4
Dos de Mayo, Plaza	B-4, C-4
Egido, Calle	C-3, C-4, D-3
El Pinar, Calle	C-4
Emilio Durán, Calle	C-5
Ensa, Calle	B-5
España, Plaza	B-4
Fragua, Plaza	H-2
Fuente, Calle	C-5, D-5, D-6
Fuencilla, Calle	H-1
García Sancho, Calle	C-4
Gollera, Calle	C-3
Grifos, Urb	E-3, E-4, F-2, F-3, F-4, G-3
Horcajuelos, C/mino	A-5
Bañez Martín, Calle	B-4, B-5
Iglesia, Calle	H-1
Jarama, Calle	H-2
Jaramilla, Calle	B-4, B-5
José Salgado, Avda	A-3, A-4, B-3, B-4
Laguna, Calle	C-5
Linares, Calle	H-1, H-2
M-604 Nacional 1 al Pto N. Cha	B-6, C-3, D-3, E-2, E-3, F-1, F-2, G-1
Malagosto, Calle	B-4
Mencías, Calle	C-4
Marcelo Suárez Arago, Calle	B-4, B-5
Marcelo Suárez Arago, Irva	B-4, B-5
Matillas, Calle	A-3, A-4, B-3
Matillas, Plaza	B-3
Matillas, Irva	A-4
Mirna, Calle	C-4
Mirna, Calle	C-4
Miraflores, Avda	C-4
Miraflores, Cha	C-4, D-4, E-4, F-4, F-5, F-6
Modesto Ortega Lobon, Calle	B-4, B-5
Moño del Cobo, C/mino	A-4
Molino, Calle	H-2
Naparra, Calle	C-5
Navazos, Urb	F-1, G-1
Navero, Calle	H-1
Paular y del Pinar, C/mino	F-6, G-5, G-6, H-2, H-3, H-4, H-5
Paular, Avda	B-4, B-5, B-6, C-5
Paular, C/mino	H-4
Paz, Calle	G-1, H-1, H-2
Paz, Plaza	H-1, H-2
Peñalara, Calle	C-4
Perenchu, Calle	A-4, B-4
Prado Luis Frío, Calle	G-1, H-1
Pintores de El Paular, Calle	B-3
Pozas, Calle	H-2
Pradera, Calle	G-1, H-1
Prado de la Torre, Calle	B-3
Prado de la Torre, Urb	B-3, B-4
Prado Melizo, Calle	C-5, C-6, D-5
Prado Redondo, Calle	C-4
Real, Calle	H-1, H-2
Redondal, Calle	A-4, B-4
Reverón, Calle	A-4, B-4
Ribera, Calle	H-2
Rio, Calle	H-2
Rivera del Artífuelo, Calle	B-5, C-5, C-6, D-6
Robledo de Abajo, C/mino	B-4, C-4, C-5
Rosario, Calle	C-5
San Andrés, Calle	B-4
San Antonio, Calle	B-4
San Isidro, Calle	B-4
San Sebastián, Calle	B-5, C-5
Sol, Calle	C-4
Solana, Plaza	C-4
Soto de los Frailes, Calle	D-5, D-6
Soto de los Frailes, Cha	C-5, D-5
Soto, Calle	C-5, D-5
Soto, Cha	C-5
Torres, Calle	C-5
Toro, Calle	G-1, H-1, H-2
Torre, Calle	B-4, C-4
Trasmará, Plaza	B-4
Umbra, Calle	C-4
Valle del Paular, Urb	B-5, B-6, C-5, C-6
Valle, Avda	B-4, C-3, C-4
Valle, C/mino	D-3, E-3, F-2, F-3, G-2, H-2
Valle, Plaza	H-2
Vega, C/mino	B-5
Villa, Plaza	B-4

Legenda

- Mecco** perímetro y nombre de núcleo de población
- límite municipal; sección censal
- autopistas y autovías; carreteras principales
- carreteras secundarias; otras carreteras
- hospital; salud; ayuntamiento; boca de metro
- línea de ferrocarril; estación

