

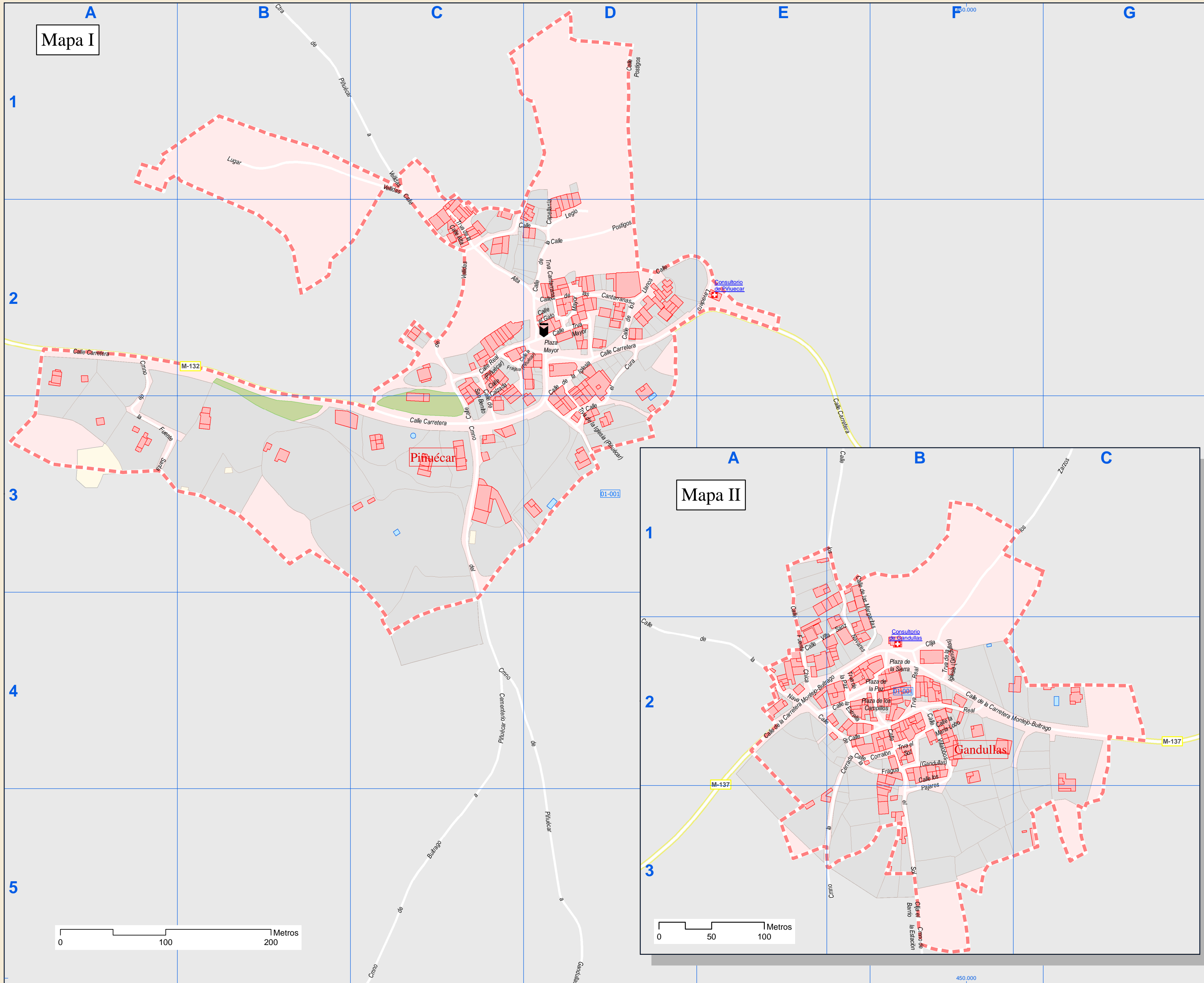


# Callejero municipal de Piñuécar-Gandullas

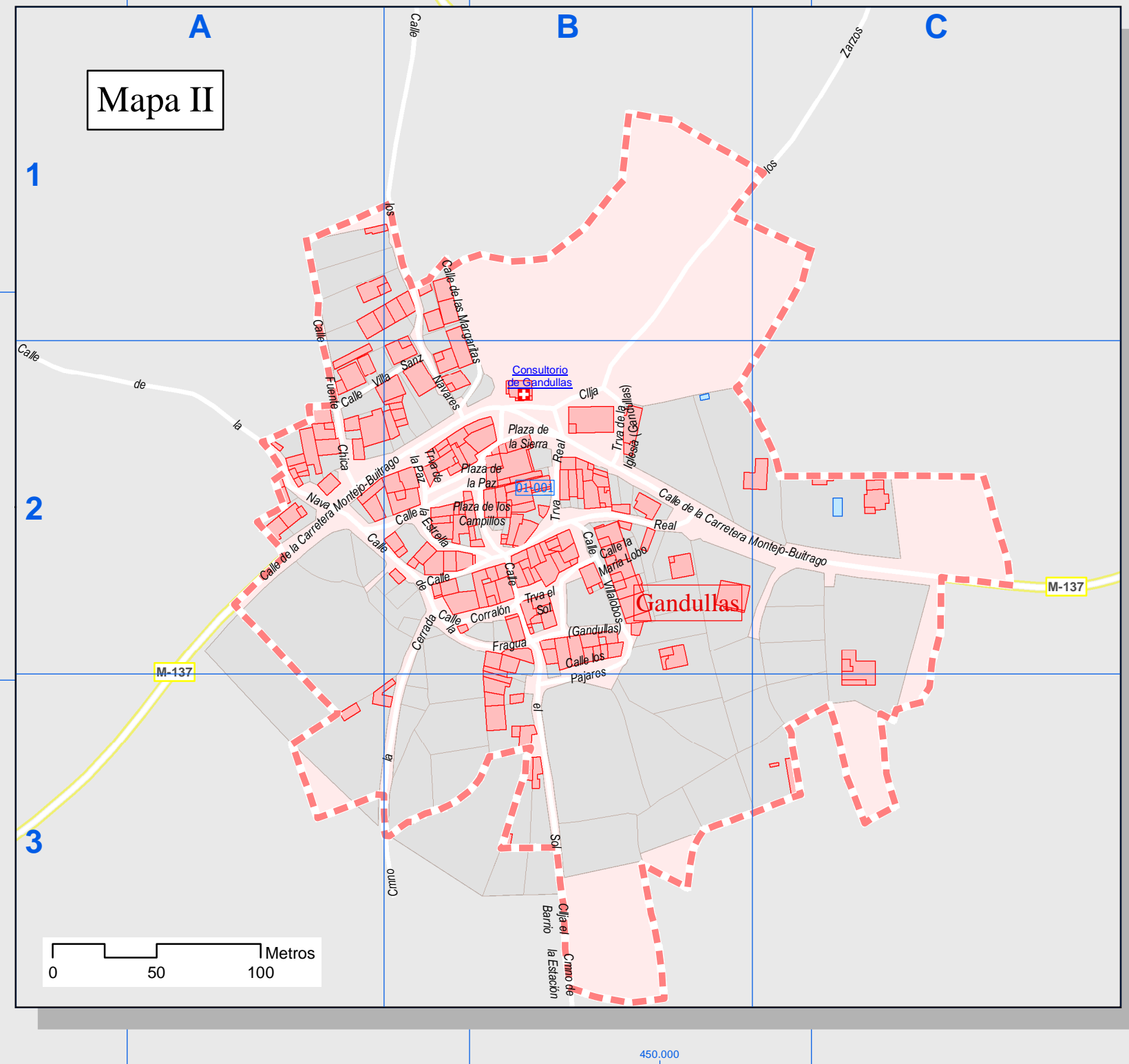


Dirección General de Economía  
CONSEJERÍA DE ECONOMÍA,  
HACIENDA Y EMPLEO

### Mapa I



### Mapa II



### Índice de calles

|                              |  |
|------------------------------|--|
| Alta, Calle                  | I C-1, C-2, D-2                          |
| Barrio, Cllja                | II B-3                                   |
| Butrago a Piñuécar, Cmno     | I C-4, C-5                               |
| Calle Alta, Trva             | I C-2                                    |
| Calzada, Calle               | I C-2, C-3                               |
| Campillos, Plaza             | II B-2                                   |
| Cantarranas, Calle           | I D-2                                    |
| Cantarranas, Trva            | I D-2                                    |
| Capellania, Calle            | I D-2                                    |
| Carretera, Calle             | I A-2, B-2, B-3, C-3, D-2, D-3, E-2, E-3 |
| Cementeno, Cmno              | I C-3, C-4                               |
| Cerrada, Cmno                | II B-2, B-3                              |
| Corralón, Calle              | II B-2                                   |
| Ctra. Montejo-Butrago, Calle | II A-2, A-3, B-2, C-2                    |
| Cura, Calle                  | I D-2, D-3                               |
| Estación, Cmno               | II B-3                                   |
| Estrella, Calle              | II A-2, B-2                              |
| Fragua (Gandullas), Calle    | II A-2, B-2                              |
| Fragua (Piñuécar), Calle     | I C-2, D-2                               |
| Fuente Chica, Calle          | II A-1, A-2                              |
| Fuente Santa, Cmno           | I A-2, A-3                               |
| Gato, Calle                  | I D-2                                    |
| Iglesia (Gandullas), Trva    | II B-2                                   |
| Iglesia (Piñuécar), Trva     | I D-2, D-3                               |
| Iglesia, Calle               | I D-2, D-3                               |
| Lavadero, Calle              | I D-2, E-2                               |
| Legio, Calle                 | I C-2, D-2                               |
| Llanos, Calle                | I D-2                                    |
| Margaritas, Calle            | II B-1, B-2                              |
| Maria Lobo, Calle            | II B-2                                   |
| Mayor, Calle                 | I D-2                                    |
| Mayor, Plaza                 | I D-2                                    |
| Mayor, Trva                  | I D-2                                    |
| Nava, Calle                  | II A-2                                   |
| Navares, Calle               | II B-1, B-2                              |
| Pajares, Calle               | II B-2, B-3                              |
| Paz, Plaza                   | II B-2                                   |
| Paz, Trva                    | II B-2                                   |
| Piñuécar a Gandullas, Cmno   | I C-4, D-4, D-5                          |
| Piñuécar a Vellidas, Ctra    | I B-1, C-1                               |
| Postigos, Calle              | I D-1, D-2                               |
| Real (Piñuécar), Calle       | I C-2, D-2                               |
| Real, Calle                  | II B-2                                   |
| Real, Trva                   | II B-2                                   |
| San Benito, Calle            | I C-2, C-3                               |
| Sierra, Plaza                | II B-2                                   |
| Sol, Calle                   | II B-2, B-3                              |
| Sol, Trva                    | II B-2                                   |
| Tercio de Ámba, Lugar        | I G-3, G-4                               |
| Vellidas, Calle              | I C-2, C-3                               |
| Vellidas, Lugar              | I B-1, C-1                               |
| Villa Sanz, Calle            | II A-2, B-2                              |
| Villalobos, Calle            | II B-2                                   |
| Zarzos, Cllja                | II B-1, B-2, C-1                         |

### Leyenda

- Meco perímetro y nombre de núcleo de población
- 01-002 límite municipal; sección censal
- M-608 autopistas y autovías; carreteras principales
- M-604 M-618 carreteras secundarias; otras carreteras
- hospital; salud; ayuntamiento; boca de metro
- línea de ferrocarril; estación

