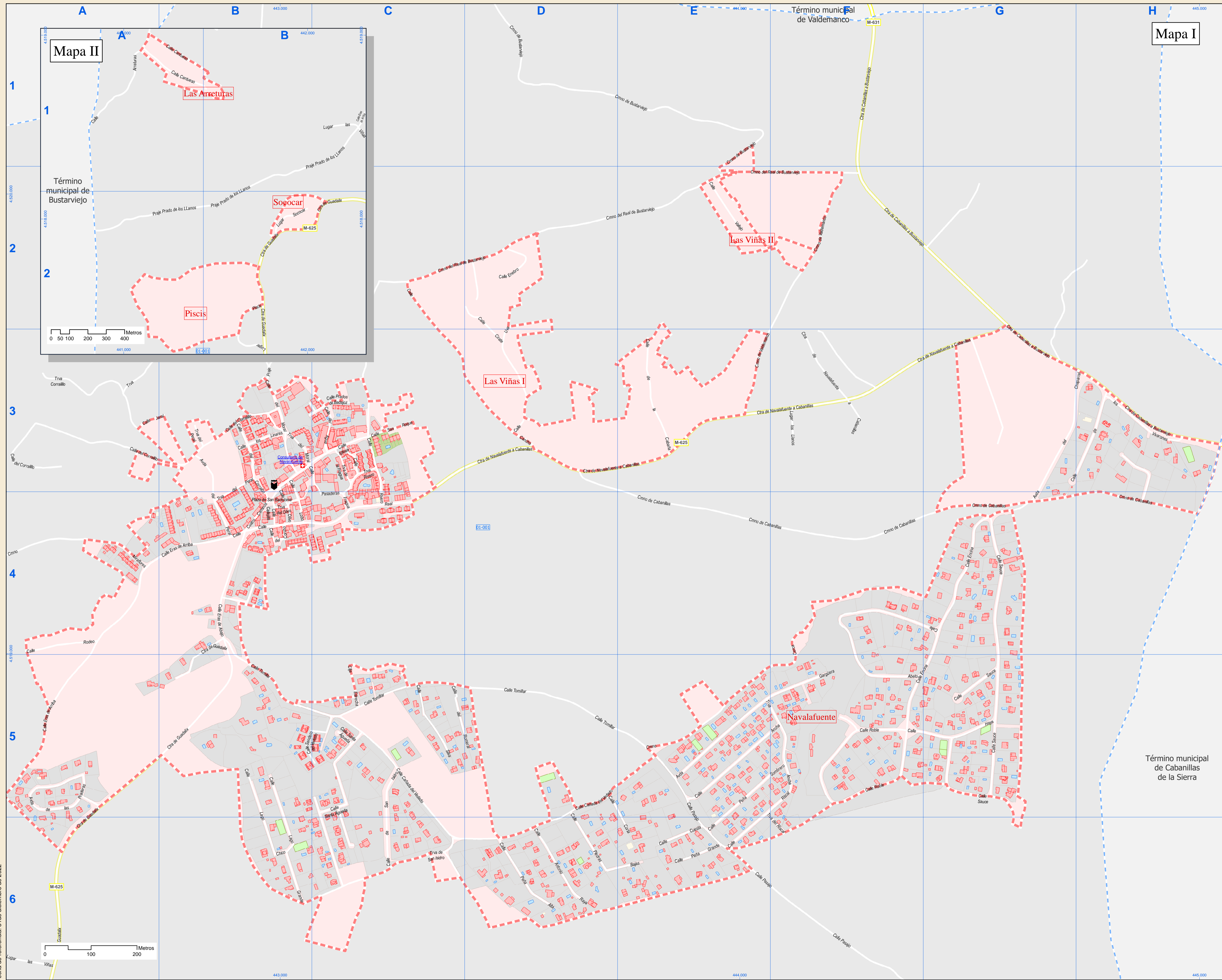




Callejero municipal de Navalafuente



Dirección General de Economía
CONSEJERÍA DE ECONOMÍA,
HACIENDA Y EMPLEO



Índice de calles

Abeto, Calle	I F-4, F-5, G-4
Agua, Calle	I C-3
Ancha, Calle	I E-5, F-5
Ancha, Trva	I E-5, F-5
Antonio Raya, Calle	I D-6
Arreturas, Calle	II A-1
Arreturas, Trva	II B-1
Bustarviejo, Cmno	I B-1, B-2, B-3, D-1, E-1, E-2
Cabanillas a Bustarviejo, Ctra	I F-1, F-2, G-2, G-3, H-2, H-3
Cabanillas, Cmno	I D-3, E-3, E-4, F-4, G-4, H-3, H-4
Cabanillas, Calle	I E-3
Callegilla, Calle	I B-4
Cancho, Calle	I C-2, C-3, D-3
Cantueso, Calle	II A-1, B-1
Cañada del Vedado, Calle	I C-5, C-6, D-5, D-6, E-5
Cerca, Cmno	I E-5, F-4, F-5
Chaparral, Avda	I G-3, G-4, H-3
Corales, Calle	II D-2, D-3
Corcho, Calle	I B-4
Corralillo, Calle	I A-3, B-3
Corralillo, Trva	I A-3, B-2, B-3
Corraón, Calle	I B-3, B-4
Corta, Calle	I D-5, E-5, E-6
Cuatro Caminos, Calle	I B-4
Cuestia, Calle	I E-6
El Jiral, Praje	I B-2, B-3
Encina, Calle	I F-5, G-4, G-5
Enebro, Calle	I D-2
Eras de Abajo, Calle	I B-4
Eras de Arriba, Calle	I A-4, A-5, B-4
Eras de Arriba, Calle	II B-1
Estrecha, C/ija	I C-5
Fragua, Calle	I C-3, C-4
Fragua, Trva	I C-3
Garguera, Avda	I E-5, F-5
Guadalupe, Ctra	I A-5, A-6, B-4, B-5
Guadalupe, Ctra	II B-2
Haya, Calle	I F-5, G-5
Iglesia, Calle	I B-3, C-3
Jiral, Calle	I A-3, B-3
Lago Chico, Calle	I B-5, B-6
Lago Grande, Calle	I B-5, B-6
Linares, Calle	I B-3
Llanos, Lugar	I F-3
Lobo, Calle	I B-3, B-4
Miraflores, Cmno	I A-4
Moral, Calle	I B-3
Moral, Trva	I B-3
Navalafuente a Cabanillas, Ctra	I C-3, C-4, D-3, E-3, F-3, G-2, G-3
Olivo, Calle	I B-3, B-4
Olivo, Trva	I B-4
Pasaderas, Calle	I B-3, C-3, C-4
Pasado, Calle	I E-5, E-6, F-6
Peña Alta, Calle	I D-6
Peña Grande, Calle	I E-6
Peña Sombroso, Calle	I E-5, E-6, F-5
Peral, Avda	I B-3, B-4
Peral, Trva	I B-3, B-4
Piedras Bajas, Calle	I D-5, D-6, E-6
Piscis, Lugar	II B-2
Praderas, Avda	I A-5
Prado de los Llanos, Praje	II A-2, B-1, B-2
Prados de Badajoz, Calle	I B-3, C-3
Real de Bustarviejo, Cmno	I C-2, C-3, D-2, E-2, F-2
Real, Calle	I B-4, C-4
Riscal, Calle	I E-5, E-6, F-5
Riscal, Trva	I E-5, F-5, F-6
Rivero, Calle	I C-3, C-4
Rivero, Trva	I C-3
Roble, Calle	I F-5
Rodeo, Calle	I A-4
Romeril, Calle	I C-5, D-5
San Bartolomé, Plaza	I B-3, B-4
San Isidro, Calle	I C-5, C-6
San Isidro, Trva	I B-6, C-6
San Roque, Calle	I C-3
Santa Agueda, Calle	I C-5, C-6
Sauce, Calle	I G-4, G-5, G-6
Sendero del Vedado, Calle	I B-5, C-5
Silvia, Calle	I C-5
Sococar, Lugar	II B-2
Tomillar, Calle	I B-4, B-5, C-5, D-5, E-5
Uva, Calle	I D-2, D-3
Valdemanco, Cmno	I E-2, E-3, F-2
Vallejo, Calle	I E-2
Viñas, Lugar	I A-6
Viñas, Lugar	II B-1
Vivarones, Calle	I G-3, H-3

Legenda

- Meco: perímetro y nombre de núcleo de población
- B1-002: límite municipal; sección censal
- M-605: autopistas y autovías; carreteras principales
- M-610: carreteras secundarias; otras carreteras
- Hospital, salud, ayuntamiento; boca de metro
- Línea de ferrocarril; estación

