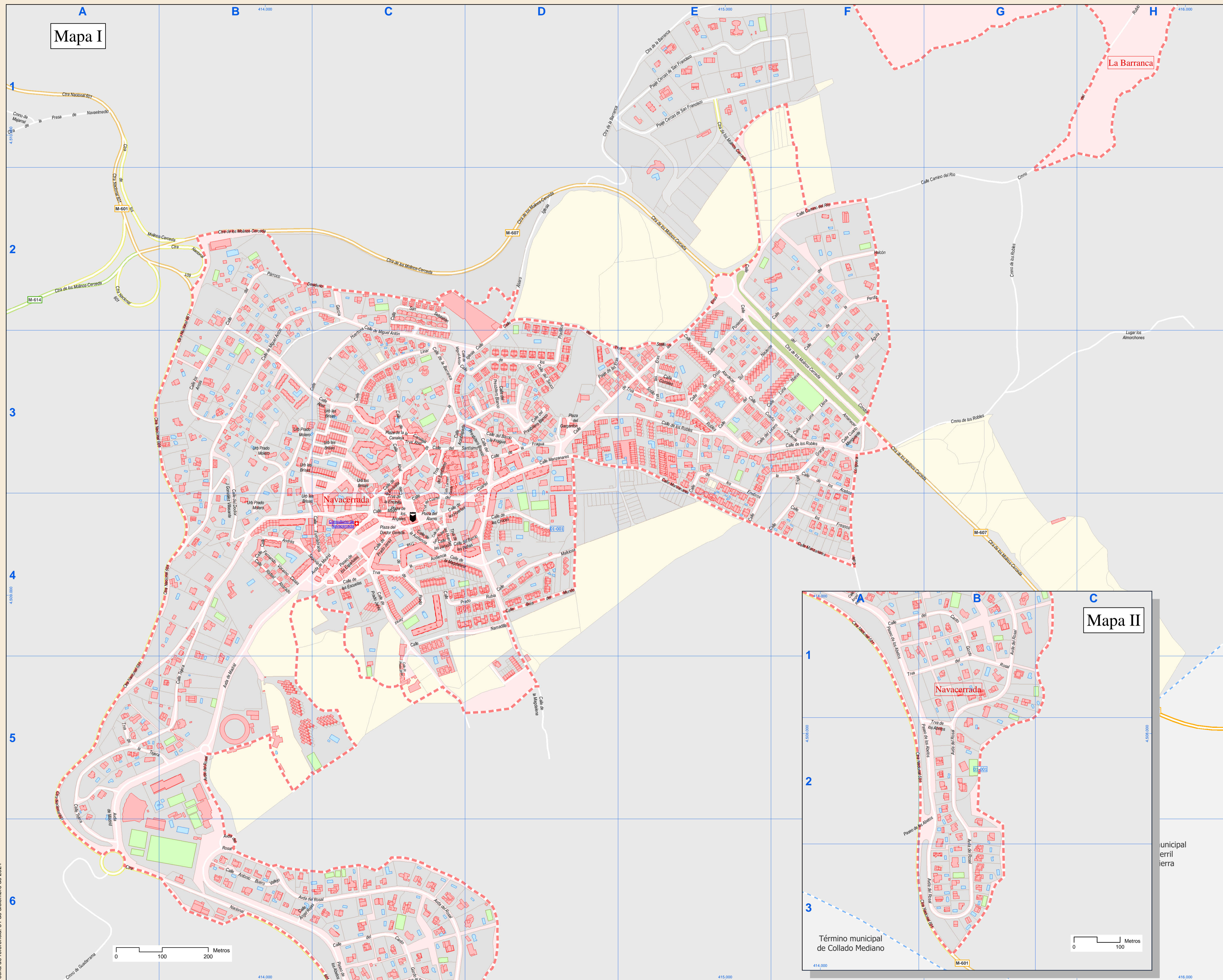




Callejero municipal de Navacerrada



Dirección General de Economía
CONSEJERÍA DE ECONOMÍA,
HACIENDA Y EMPLEO



Mapa I

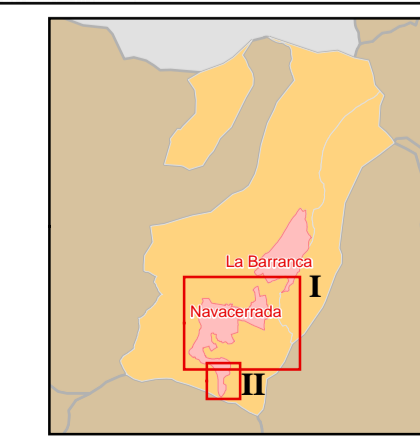
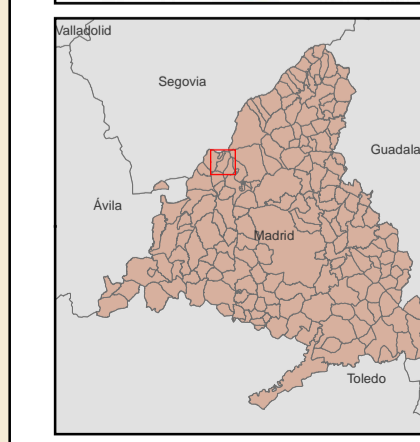
Mapa II

Índice de calles

Abel, Calle	B-2, B-3, C-3
Abel, Trva	C-3
Abelros, Paseo	B-8, C-8
Abelros, Paseo	A-1, B-1, B-2
Abelros, Trva	B-2
Acobros, Calle	F-3, F-4
Aguila, Calle	F-3
Alamo, Plaza	C-4
Almorochones, Lugar	G-3, H-2, H-3
Alvaro Iglesias, Calle	D-2, D-3
Amanecer, Calle	E-2, E-3, F-3
Andrés Segovia, Calle	B-4, C-4
Angel Rojas, Calle	B-6, C-6
Angel Rojas, Calle	A-1
Angelos, Plaza	C-4
Antonio Bueno Vallejo, Calle	B-6
Arco, Calle	B-2, B-3
Arzobispado, Calle	C-3
Atardecer, Calle	E-3
Audiencia, Calle	C-4
Audiencia, Trva	C-4
Barranca, Calle	C-3
Barranca, Trva	D-1, D-2, E-1, E-2
Barrio la Fragua, Calle	D-3
Barrio las Perlas, Calle	C-4, D-4
Bosca del Mundo, Calle	D-4
Brisas, Urb	B-3, B-4, C-3, C-4
Cerro del Río, Calle	E-2, F-2, G-2
Canaletas, Calle	C-3
Canaleja, Plaza	C-3
Canto Gordo, Calle	C-3
Canto Gordo, Calle	F-1, F-1
Carmen Conde, Calle	C-3, C-4
Cercas de San Francisco, Pjsao	D-1, E-1, F-1
Cóndor, Calle	E-2, F-2, F-3
Corrales, Calle	E-3
Crucetas, Calle	D-3, D-4
Cuarell, Calle	C-3, C-4, D-3, D-4
Cuarell, Trva	C-4
Cuarto Crescente, Calle	E-3, F-3
Cuarto Menguante, Calle	F-3
Doctor Gereda, Plaza	C-4
Dr. J. Glez. Villasanté, Calle	A-5, B-3, B-4, B-5, C-4
Encinilla, Calle	C-3, C-4
Encinilla, Trva	C-3, C-4
Enxebros, Calle	E-3, E-4
Eras, Calle	D-3, E-2, E-3
Eras, Pjsao	D-3
Eras, Trva	E-3
Escaleras, Calle	C-4
Españoles, Paseo	B-4, C-4
Fernando Vizcaino Casas, Calle	B-4
Fragua, Calle	D-3
Fresnos, Calle	F-4
Fueñabrada, Calle	C-4
Gargantín, Plaza	D-3
Granja, Calle	E-3, E-4, F-3
Guadarrama, Crmo	A-6
Halcón, Calle	F-2
Huertas, Calle	C-4, D-4
Huertas, Trva	C-4
Huertona, Calle	B-3, C-2, C-3
Iglesia, Calle	C-3, C-4, D-3
Jaras, Calle	C-4
Linar, Calle	C-3
Langueta, Calle	F-3, F-4
Lucero, Calle	E-3, F-3
Luna Linda, Calle	F-3
Luna Nueva, Calle	E-3, F-3
Morón, Avda	A-5, A-6, B-4, B-5, C-4
Magdalena, Calle	C-4, D-4, D-5
Majoral, Crmo	A-1
Maldosa, Calle	D-4
Montañanos, Calle	D-3, E-3, E-4, F-4
Mayo, Calle	C-4
Miguel Antón, Calle	B-2, B-3, C-2, C-3, D-3
Molinos-Cercada, Ctra	A-1, A-2, B-2, D-2, E-1, E-2, E-3
Nacional 601, Ctra	A-1, A-2, A-3, A-4, A-5, A-6, B-2, B-3
Nacional 601, Ctra	A-1, A-2, A-3, B-2, B-3
Nemadillo, Calle	C-4, D-4
Orón, Calle	E-3
Piroteco Desiderio Garcí, Calle	B-2, C-2
Pentiz, Calle	F-2, F-3
Poniente, Calle	E-2, E-3
Pradillas de San Sebastián, Avda	B-3, E-4
Pradillos, Calle	C-3, D-2, D-3
Prado Jerez, Calle	C-4, C-5, D-5
Prado Jerez, Trva	C-4
Prado Molero, Urb	B-3, B-4
Prado Rubio, Calle	C-4, D-4
Prisa de Navacerrada, Ctra	A-1
Presbitero Blanco, Calle	C-3, D-3
Rafael Alvarado, Calle	B-4
Río, Crmo	F-4, F-5
Robles, Calle	D-3, E-3, F-3
Robles, Crmo	F-3, G-2, G-3
Robles, Trva	C-3
Rosal, Avda	B-5, B-6, C-6
Rosal, Avda	B-1, B-2, B-3
Rosal, Trva	C-6
Rosal, Trva	A-1, B-1
Rubio, Crmo	G-1, G-2, H-1
San Sebastián, Calle	C-2, C-3
Santísimo, Calle	C-3, D-3
Santísimo, Trva	C-3
Solco, Calle	D-3
Señor Rubio, Calle	C-4
Sol Naciente, Calle	E-3, F-3
Sollito, Calle	D-2, D-3, E-3
Sollito, Trva	D-3, E-3
Tejera, Calle	A-5, A-6, B-4, B-5
Tejera, Trva	A-5, B-5
Trigal, Calle	E-4, F-3, F-4

Leyenda

- Meco: perímetro y nombre de núcleo de población
- límite municipal; sección censal
- autopistas y autovías; carreteras principales
- carreteras secundarias; otras carreteras
- hospital; salud, ayuntamiento; boca de metro
- línea de ferrocarril; estación



Fecha de referencia: 31 de diciembre de 2024