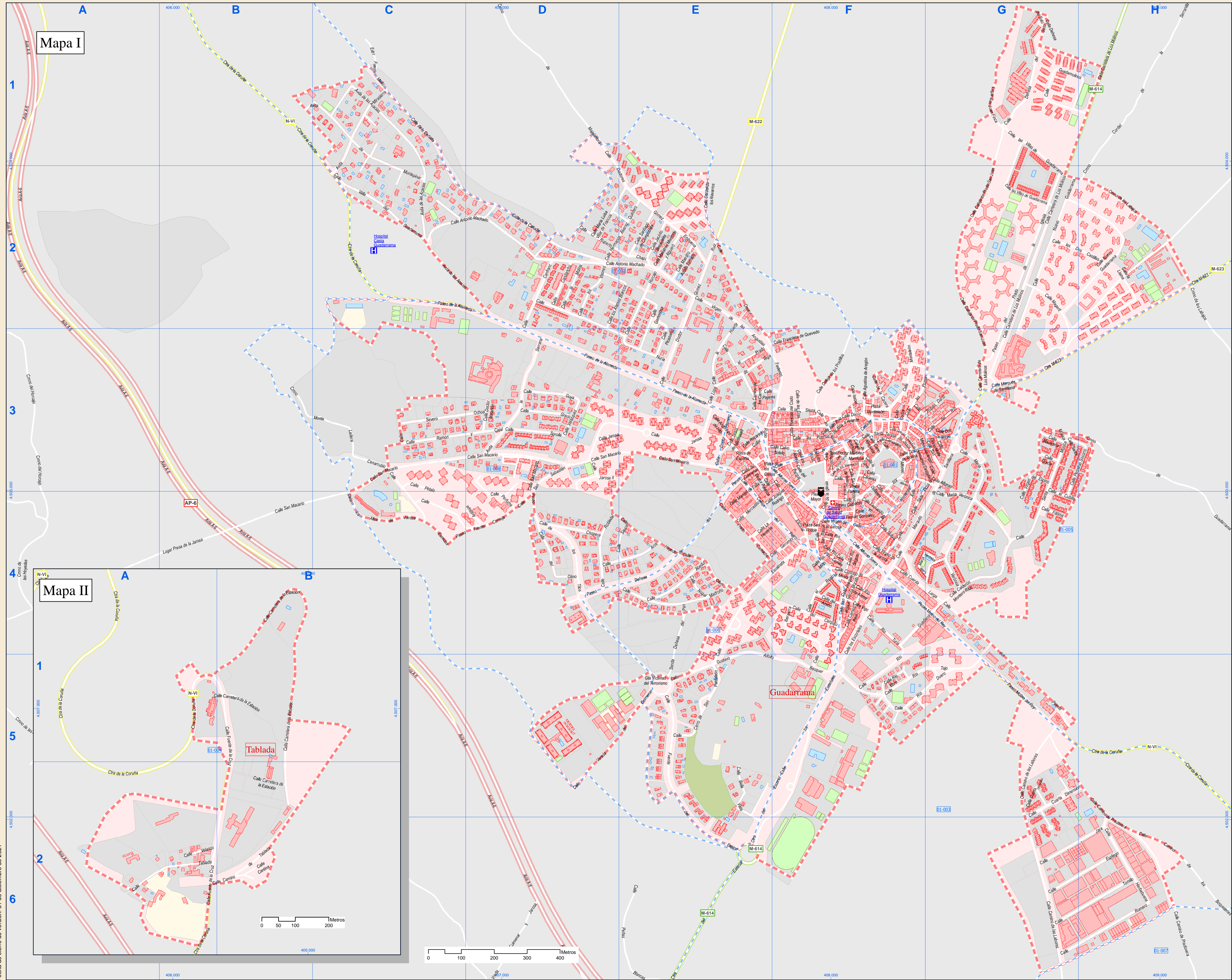


Callejero municipal de Guadarrama (1 de 2)



Índice de calles

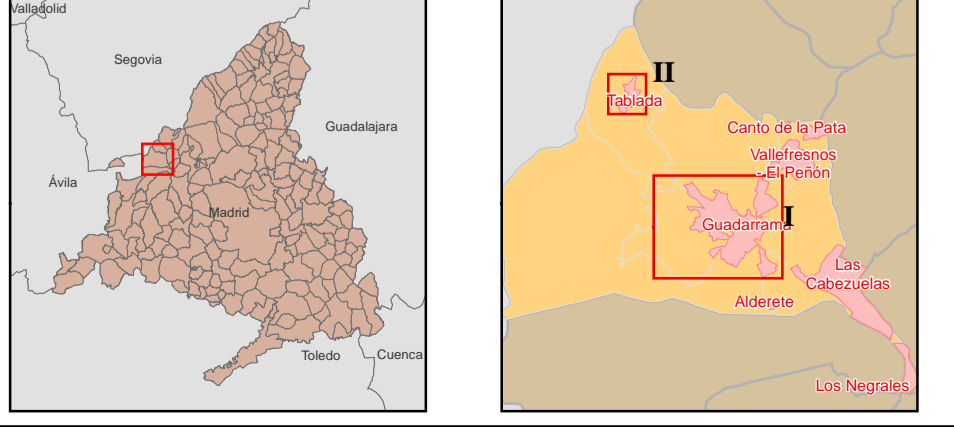
Alcazar	PA 1 A2 A3 B3 B4 C4 C5 D5	San Antonio Calle	F 4
Alcazar Calle	F 3	San Blas Calle	F 5
Alcazar Calle	F 4	San Blas Calle	F 5
Alcazar Calle	F 5	San Blas Calle	F 5
Alcazar Calle	F 6	San Blas Calle	F 5
Alcazar Calle	F 7	San Blas Calle	F 5
Alcazar Calle	F 8	San Blas Calle	F 5
Alcazar Calle	F 9	San Blas Calle	F 5
Alcazar Calle	F 10	San Blas Calle	F 5
Alcazar Calle	F 11	San Blas Calle	F 5
Alcazar Calle	F 12	San Blas Calle	F 5
Alcazar Calle	F 13	San Blas Calle	F 5
Alcazar Calle	F 14	San Blas Calle	F 5
Alcazar Calle	F 15	San Blas Calle	F 5
Alcazar Calle	F 16	San Blas Calle	F 5
Alcazar Calle	F 17	San Blas Calle	F 5
Alcazar Calle	F 18	San Blas Calle	F 5
Alcazar Calle	F 19	San Blas Calle	F 5
Alcazar Calle	F 20	San Blas Calle	F 5
Alcazar Calle	F 21	San Blas Calle	F 5
Alcazar Calle	F 22	San Blas Calle	F 5
Alcazar Calle	F 23	San Blas Calle	F 5
Alcazar Calle	F 24	San Blas Calle	F 5
Alcazar Calle	F 25	San Blas Calle	F 5
Alcazar Calle	F 26	San Blas Calle	F 5
Alcazar Calle	F 27	San Blas Calle	F 5
Alcazar Calle	F 28	San Blas Calle	F 5
Alcazar Calle	F 29	San Blas Calle	F 5
Alcazar Calle	F 30	San Blas Calle	F 5
Alcazar Calle	F 31	San Blas Calle	F 5
Alcazar Calle	F 32	San Blas Calle	F 5
Alcazar Calle	F 33	San Blas Calle	F 5
Alcazar Calle	F 34	San Blas Calle	F 5
Alcazar Calle	F 35	San Blas Calle	F 5
Alcazar Calle	F 36	San Blas Calle	F 5
Alcazar Calle	F 37	San Blas Calle	F 5
Alcazar Calle	F 38	San Blas Calle	F 5
Alcazar Calle	F 39	San Blas Calle	F 5
Alcazar Calle	F 40	San Blas Calle	F 5
Alcazar Calle	F 41	San Blas Calle	F 5
Alcazar Calle	F 42	San Blas Calle	F 5
Alcazar Calle	F 43	San Blas Calle	F 5
Alcazar Calle	F 44	San Blas Calle	F 5
Alcazar Calle	F 45	San Blas Calle	F 5
Alcazar Calle	F 46	San Blas Calle	F 5
Alcazar Calle	F 47	San Blas Calle	F 5
Alcazar Calle	F 48	San Blas Calle	F 5
Alcazar Calle	F 49	San Blas Calle	F 5
Alcazar Calle	F 50	San Blas Calle	F 5

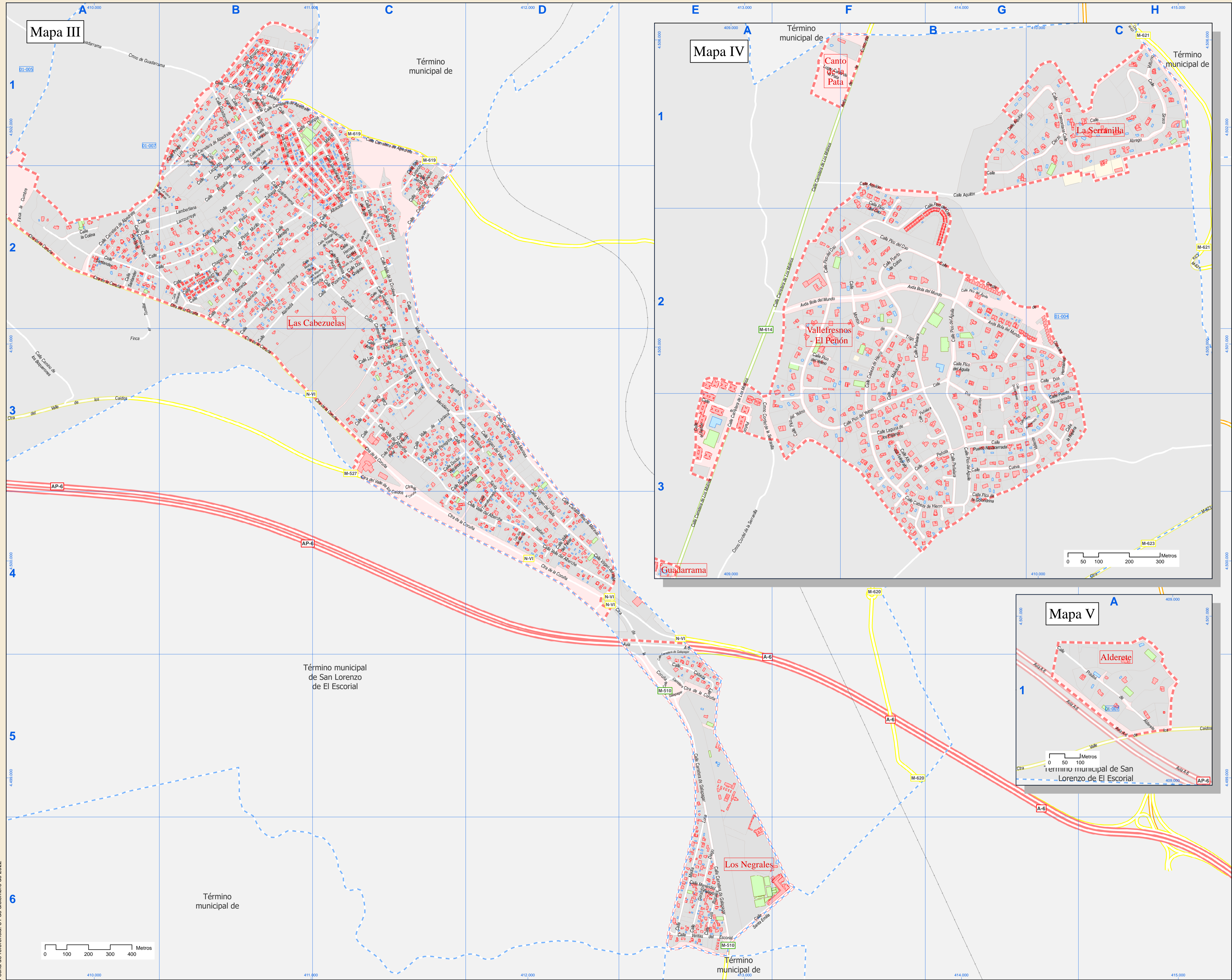
Índice de calles (Continuación)

Alcazar Calle	F 51	San Blas Calle	F 5
Alcazar Calle	F 52	San Blas Calle	F 5
Alcazar Calle	F 53	San Blas Calle	F 5
Alcazar Calle	F 54	San Blas Calle	F 5
Alcazar Calle	F 55	San Blas Calle	F 5
Alcazar Calle	F 56	San Blas Calle	F 5
Alcazar Calle	F 57	San Blas Calle	F 5
Alcazar Calle	F 58	San Blas Calle	F 5
Alcazar Calle	F 59	San Blas Calle	F 5
Alcazar Calle	F 60	San Blas Calle	F 5
Alcazar Calle	F 61	San Blas Calle	F 5
Alcazar Calle	F 62	San Blas Calle	F 5
Alcazar Calle	F 63	San Blas Calle	F 5
Alcazar Calle	F 64	San Blas Calle	F 5
Alcazar Calle	F 65	San Blas Calle	F 5
Alcazar Calle	F 66	San Blas Calle	F 5
Alcazar Calle	F 67	San Blas Calle	F 5
Alcazar Calle	F 68	San Blas Calle	F 5
Alcazar Calle	F 69	San Blas Calle	F 5
Alcazar Calle	F 70	San Blas Calle	F 5
Alcazar Calle	F 71	San Blas Calle	F 5
Alcazar Calle	F 72	San Blas Calle	F 5
Alcazar Calle	F 73	San Blas Calle	F 5
Alcazar Calle	F 74	San Blas Calle	F 5
Alcazar Calle	F 75	San Blas Calle	F 5
Alcazar Calle	F 76	San Blas Calle	F 5
Alcazar Calle	F 77	San Blas Calle	F 5
Alcazar Calle	F 78	San Blas Calle	F 5
Alcazar Calle	F 79	San Blas Calle	F 5
Alcazar Calle	F 80	San Blas Calle	F 5
Alcazar Calle	F 81	San Blas Calle	F 5
Alcazar Calle	F 82	San Blas Calle	F 5
Alcazar Calle	F 83	San Blas Calle	F 5
Alcazar Calle	F 84	San Blas Calle	F 5
Alcazar Calle	F 85	San Blas Calle	F 5
Alcazar Calle	F 86	San Blas Calle	F 5
Alcazar Calle	F 87	San Blas Calle	F 5
Alcazar Calle	F 88	San Blas Calle	F 5
Alcazar Calle	F 89	San Blas Calle	F 5
Alcazar Calle	F 90	San Blas Calle	F 5
Alcazar Calle	F 91	San Blas Calle	F 5
Alcazar Calle	F 92	San Blas Calle	F 5
Alcazar Calle	F 93	San Blas Calle	F 5
Alcazar Calle	F 94	San Blas Calle	F 5
Alcazar Calle	F 95	San Blas Calle	F 5
Alcazar Calle	F 96	San Blas Calle	F 5
Alcazar Calle	F 97	San Blas Calle	F 5
Alcazar Calle	F 98	San Blas Calle	F 5
Alcazar Calle	F 99	San Blas Calle	F 5
Alcazar Calle	F 100	San Blas Calle	F 5

Leyenda

- Meco: perímetro y nombre de núcleo de población
- BI-002: límite municipal; sección censal
- A-6, M-608: autopistas y autovías; carreteras principales
- M-604, M-616: carreteras secundarias; otras carreteras
- Hospital, Salud, Ayuntamiento, Boca de metro
- Línea de ferrocarril; estación





Índice de calles

A-6, Avia	II D4, E4, E5
A-6, Avia	IV A1,1
Abrigo, Calle	IV C1
Acero, Calle	II C3
Alameda Claro, Calle	II B1
Alameda Cuarta, Calle	II B2, B3, C2
Alameda Primera, Calle	II B2
Alameda Segunda, Calle	II C2
Alameda Tercera, Calle	II B2, B3
Abrera, Calle	II B2
Almagro, Calle	II B2
Alb del Relámpago, Calle	IV B3
Aquilon, Calle	IV A1, B1, C1
Arco, Calle	II C3
Arceles, Calle	II C2
Atop vecinal de Colado, Viala	IV B3, C3
Azuaga, Calle	II A2, B2
Bola del Mundo, Avia	IV A2, B2, C2
Borgis, Calle	II B1
Bazaca de Horno, Calle	IV B2, B3
Bazaca Llar, Calle	II E5
Camino de los Boquerones, Calle	II A2, A3
Camino de los Lapiros, Calle	II B1
Camino de la Peña, Lugar	IV A1, B1
Camino de Arceles, Calle	II E6
Canal Riar de Menras, Calle	II D3, D4
Carretera de Alpedra, Calle	II A2, B1, B2, C1, C2
Carretera de Coladegar, Calle	II E4, E5, E6
Carretera de Los Molinos, Calle	IV A1, A2, A3, B1
Caseros, Calle	II B1
Cerro de San Pedro, Calle	II C2
Chaparral, Calle	II B3
Chimenea, Calle	II C2, C3
Chorro, Calle	IV B1, C1
Churruaiz, Calle	IV B2, C2
Coira, Calle	II A2
Comandante González, Calle	II A2, B2
Concepción, Calle	II B1
Conde de la Serranía, Camino	IV A2, A3
Conde del Cerro de la H. Cono	IV A1, A2
Concha, Calle	II A2, B2, B3, C3, C4, D4, E4, E5
Contra Ace, Calle	II B1
Corra de Ovales, Calle	IV B2, C2
Crabial Colón, Calle	II B2, C2
Lucra Valiente, Calle	II B1, C3
Lumbre, Finca	II A2
Doctor Valcárcel, Calle	II C3, D3
Don Guayco, Calle	II C3
Dos Hermanos, Calle	IV B2, B3, C2
Escorial, Calle	II B2
Escorial, Calle	II C3
Estrella Polar, Calle	II C3
Estreño, Calle	II C3
Fernández, Calle	II E6
Genovesi, Calle	II B2
Grillos, Calle	II B2, C2
Guadalupe, Calle	IV A1, A2
Guadalupe, Calle	IV A3
Guadalupe, Calle	II B1, B2, C2, C3
Guadalupe, Camino	II A1, B1
Hermanos Ortega, Calle	II B1, B2
Hermanos Pinzón, Calle	II C2
Hernán Cortés, Calle	II C2
Isaac Abenz, Calle	II B1, B2
Jorge Guillén, Calle	II B1
Lacortueta, Calle	II A2, B2
Laguna de los Pájaros, Calle	IV B1
Lambertana, Calle	II A2, B2
Labo, Calle	II C1
Lagunas de San Juan, Calle	II B1, B2
Logroño, Calle	II B1
Los Rosales, Calle	II E6
La Alca, Calle	II C1, C2
La Cota, Calle	II B1
Madrid, Calle	II B1, B2, C1
Mancos, Calle	II B1, B2, C1
Media Luna, Calle	II E5, E6
Méridica, Calle	II B1
Méridica, Calle	II C3, D3
Miguel de Urquijo, Calle	II B2, C2
Miguel Hernández, Calle	II B1
Mórano, Calle	II B1
Mórano, Calle	II B1
Monción de Iago, Calle	IV B2
Muñoz Seca, Calle	II B2
Nagara, Calle	IV C3
Nela Sta. de la Alga, Calle	II C3, D3
Olimpia, Calle	II B1, C1
Pablo Picasso, Calle	II B2
Palmira, Calle	II B1
Peñalara, Calle	IV B2, B3
Pedraza, Calle	IV A2, A3
Peñón, Calle	II B3
Pedregal, Calle	II B3
Pico de la Golondrina, Calle	IV B3
Pico de Aguila, Calle	IV B2, B3
Pico del Ojo, Calle	IV A2, B1, B2
Pico del Yermo, Calle	IV A2, A3, B2, B3
Pinto Muñoz, Calle	II B2
Pinzar, Calle	II B2
Pizarra, Calle	II C3
Pizarra, Calle	II C2
Plado Luz, Calle	II B1, B2
Prado de Alpedra, Calle	IV A1, B1, B2
Puerto de Cobas, Calle	IV B2
Puerto Navacerrada, Calle	II B1, B2, C3
Rosario, Calle	II A2, B2
Rodrigo de Triana, Calle	II C2
Rosalva de Castro, Calle	II B1, B2
San Joaquín, Calle	II C2
San Lorenzo, Calle	II B1
Santa Ana, Calle	II C1, C2
Santa Ana, Calle	II C2
Santa Emilia, Calle	II E4, F4
Santa Isabel, Calle	II B1, C1, C4
Santander, Calle	II A2, B2
Serpente, Calle	II C2
Sesco, Calle	IV C1
Sona, Calle	II C3
Suro, Calle	II C3
Suro, Calle	II B1, C1, C2
Tomillar, Finca	II A2, A3
Tramontana, Calle	IV C1
Transformación, Calle	II D3, D4
Valle de Arco, Calle	II C2
Valle de Arán, Calle	II C2
Valle de la Fuente, Calle	II C2, C3
Valle de la Virgen, Calle	II C1, C2
Valle de Lacama, Calle	II C3
Valle de San Carlos, Calle	II A3, C3, C4
Valle de los Caños, Calle	V A1
Valle de Orera, Calle	II C2
Valle de Sabiche, Calle	II C3, C4, D4
Verdes del Escorial, Calle	II E5
Virgen de Valle, Calle	II D3, D4
Virgen del Carmen, Calle	II C3
Villano, Calle	IV C1

Legenda

- perimetro y nombre de núcleo de población
- límite municipal; sección censal
- A-6 autopistas y autovías; carreteras principales
- M-619 carreteras secundarias; otras carreteras
- H hospital; salud; ayuntamiento; boca de metro
- línea de ferrocarril; estación

