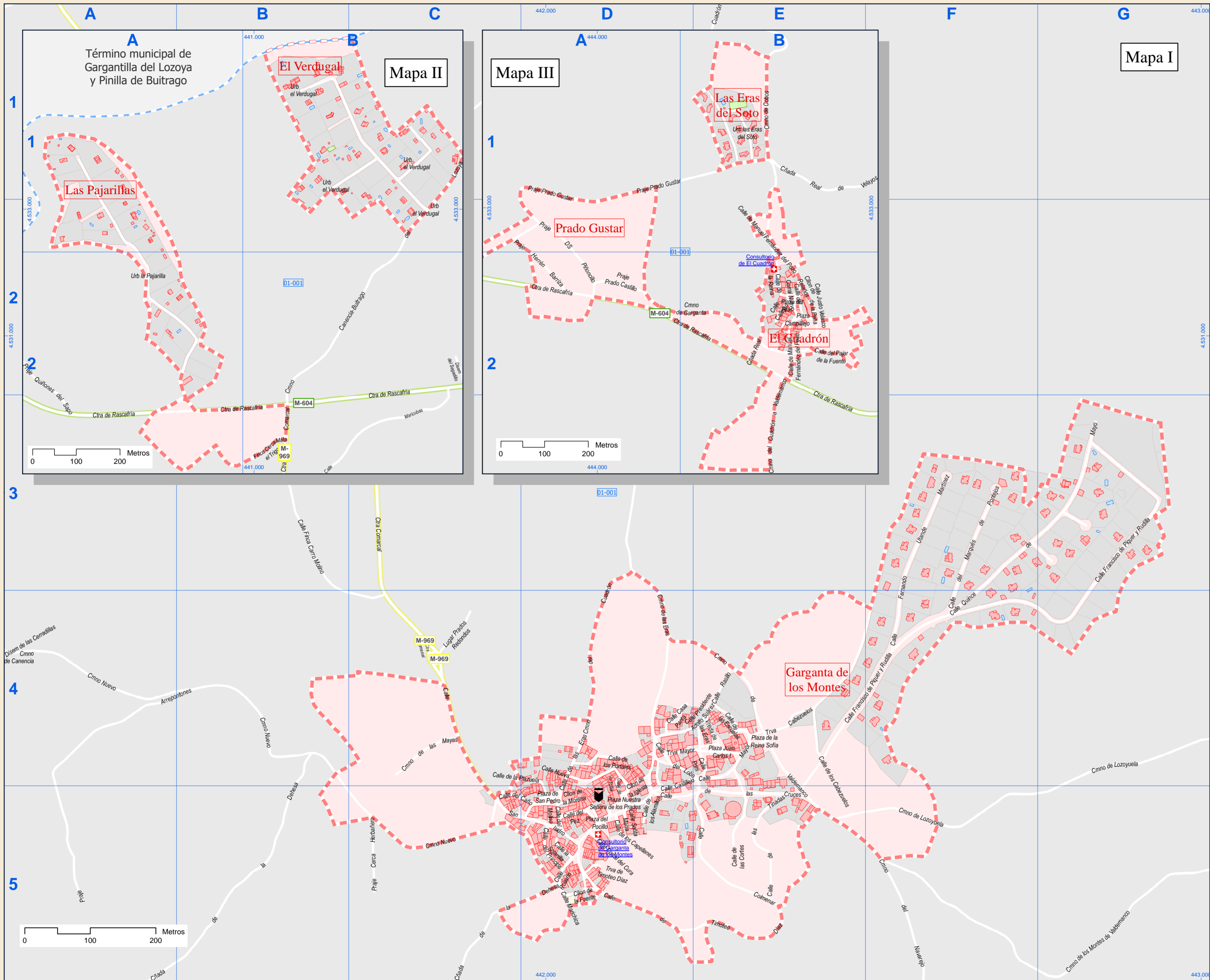




# Callejero municipal de Garganta de los Montes



Dirección General de Economía  
CONSEJERÍA DE ECONOMÍA,  
HACIENDA Y EMPLEO



## Índice de calles

Alamillos, Calle	I D5
Arroyos, Praje	A-4, A-5, B-4
Azas del Prado Arroyo, Lugar	A-1
Cabezales, Calle	E-4, F-4
Cabezales, Trva	E-4
Caligón, Calle	B-2
Campilejo, Plaza	B-2
Canencia, Cmo	A-4
Canencia-Butrago del Loz, Cmo	B-1, B-2
Carro, Calle	C-5, D-5
Capallanes, Calle	D-5
Casa Parra, Calle	D-4
Castiello, Calle	D-4, D-5, E-4
Cerca Herbaero, Praje	C-5
Cerca Mata el Trigo, Finca	B-2
Comillas, Dseem	A-4
Cobos, Cmo	B-1, B-2
Colmenar, Calle	E-5
Comarcal, Ctra	A-1, B-1, B-2, C-2, C-3, C-4
Comarcal, Ctra	B-2
Conral Nueva, Calle	D-5
Corras, Calle	B-2
Cruces, Calle	E-4, E-5
Cruces, Calle	D-5, E-5
Cuadrón a Valdemarco, Cmo	B-2
Cuadrón, Cmo	D-3, D-4
Dehesa, Ciudad	A-5, B-4, B-5, C-5, D-5
Docir Alberto Mateo, Calle	D-5
DS Cabezas, Praje	B-1, B-2
DS Pifoncio, Praje	A-1, A-2
Eras del Soto, Urb	B-1
Eras, Calle	D-4, D-5
Eras, Cmo	B-1, B-2, D-3, D-4
Eras, Vieda	E-4
Escuelas, Calle	E-4
Fco. de Piquer y Nutila, Calle	E-4, E-5, F-4, G-3, G-4
Fernando Urdan Martínez, Calle	F-3, F-4
Finca Camp Molino, Calle	B-2, B-3, B-4, C-4
Fuente, Cidon	D-5
Garganta a el Cuadrón, Cmo	D-1, E-1
Garganta, Cmo	A-2, B-2
Hermén Bariza, Praje	A-1, A-2
Iglesia, Cidon	D-4, D-5
Juan Carlos I, Plaza	E-4
Justo Velasco de la Peña, Calle	B-2
Lobo, Calle	D-4, E-4
Lozoya a Garganta de los, Cmo	A-4
Lozoyuela, Cmo	E-5, F-5, G-4, G-5
Manuel Fernández del Poz, Calle	B-2
Manchica, Calle	D-5
Manrubas, Calle	B-2
Marcos de Poncejos, Calle	F-3, F-4
Mayas, Cmo	C-4
Mayor, Calle	E-4, E-5
Mayor, Trva	D-4, E-4
Molino, Calle	D-5
Monte de Valdemarco, Cmo	E-5, F-5, G-5
Morena, Cidon	D-5
Návarro, Cmo	F-5
Nra. Sra. de los Prados, Plaza	D-5
Nueva, Calle	D-4, D-5
Nuevo, Cmo	A-4, B-4, B-5, C-5
Pajar de la Fuente, Calle	B-2
Pajarilla, Urb	A-1, A-2
Peñ, Calle	D-5
Peñ, Plaza	B-2
Plazuela, Calle	D-4, D-5
Pocillo, Plaza	D-5
Portales, Calle	D-4
Prado Castiello, Praje	A-2
Prado Gustar, Praje	A-1, A-2, B-1
Prados Redondos, Lugar	C-4
Prados Redondos, Vieda	B-1, C-1, D-1
Presidente Adolfo Suárez, Calle	D-4, D-5, E-4
Prim, Calle	E-4
Príncipe, Calle	D-5
Quince de Mayo, Calle	F-3, F-4, G-3
Quinones del Sapo, Praje	A-2
Rascaña, Ctra	A-2, B-2
Rascaña, Ctra	A-2, B-2
Rasillo, Calle	E-4
Real de Velayos, Ciudad	B-1
Real, Cidon	D-5
Real, Ciudad	B-2
Reina Sofía, Plaza	E-4
Reina, Calle	B-1, B-2
Relatos, Cidon	B-2
Rosario, Calle	D-5
San Isidro, Calle	C-4, C-5, D-5
San Pedro, Plaza	D-5
Santa María, Calle	D-5
Segaño, Dseem	B-2
Solamía, Calle	D-5
Timoteo Díaz, Calle	D-5, E-5
Timoteo Díaz, Trva	D-5
Trasas, Calle	E-5
Toba, Calle	D-4, D-5
Valdemarco, Cmo	D-4, E-4, E-5
Verdugal, Urb	B-1

## Leyenda

- Meco** perímetro y nombre de núcleo de población
- D1-001** límite municipal; sección censal
- M-608** autopistas y autovías; carreteras principales
- M-618** carreteras secundarias; otras carreteras
- hospital; salud; ayuntamiento; boca de metro
- línea de ferrocarril; estación

