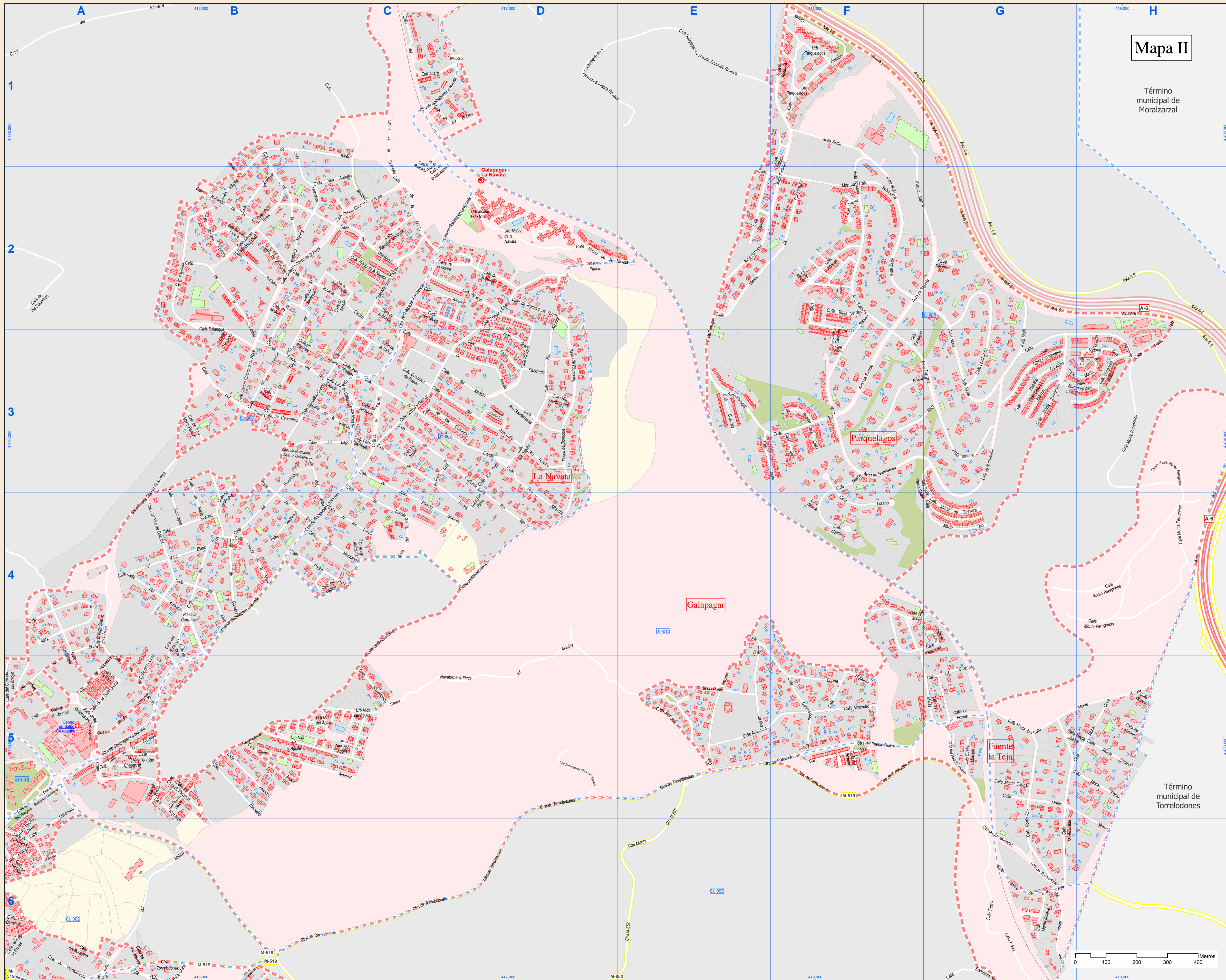




# Callejero municipal de Galapagar (2 de 4)



Mapa II

Término municipal de Moralzarzal

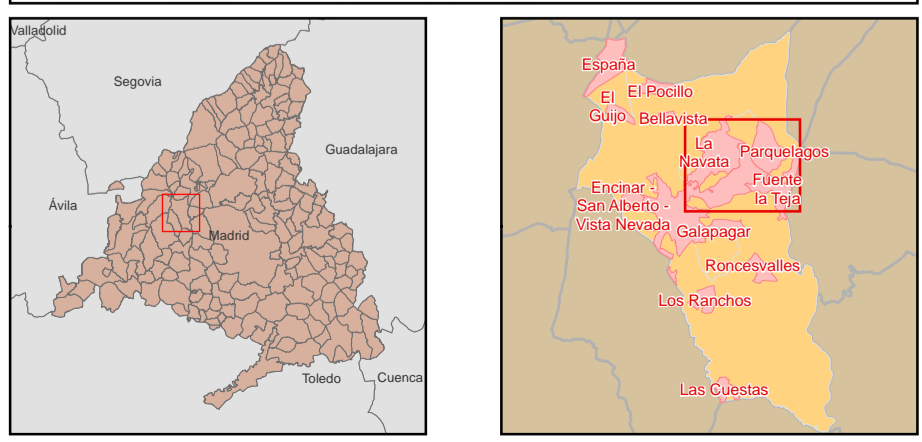
Término municipal de Torrelodones

## Índice de calles

A.6. Aza	F1. G1. G2. R2. R3. R4	R56. Calle	R57. F.3
A.6.1. Aza	B1. B1	R58. Calle	R58. R6
A.6.2. Aza	B1. B4	R59. Calle	R59. F.1. F.2
A.6.3. Aza	C1. C4	R60. Calle	R60. R6
A.6.4. Aza	D1. D4	R61. Calle	R61. R6
A.6.5. Aza	E1. E4	R62. Calle	R62. R6
A.6.6. Aza	F1. F4	R63. Calle	R63. R6
A.6.7. Aza	G1. G4	R64. Calle	R64. R6
A.6.8. Aza	H1. H4	R65. Calle	R65. R6
A.6.9. Aza	I1. I4	R66. Calle	R66. R6
A.6.10. Aza	J1. J4	R67. Calle	R67. R6
A.6.11. Aza	K1. K4	R68. Calle	R68. R6
A.6.12. Aza	L1. L4	R69. Calle	R69. R6
A.6.13. Aza	M1. M4	R70. Calle	R70. R6
A.6.14. Aza	N1. N4	R71. Calle	R71. R6
A.6.15. Aza	O1. O4	R72. Calle	R72. R6
A.6.16. Aza	P1. P4	R73. Calle	R73. R6
A.6.17. Aza	Q1. Q4	R74. Calle	R74. R6
A.6.18. Aza	R1. R4	R75. Calle	R75. R6
A.6.19. Aza	S1. S4	R76. Calle	R76. R6
A.6.20. Aza	T1. T4	R77. Calle	R77. R6
A.6.21. Aza	U1. U4	R78. Calle	R78. R6
A.6.22. Aza	V1. V4	R79. Calle	R79. R6
A.6.23. Aza	W1. W4	R80. Calle	R80. R6
A.6.24. Aza	X1. X4	R81. Calle	R81. R6
A.6.25. Aza	Y1. Y4	R82. Calle	R82. R6
A.6.26. Aza	Z1. Z4	R83. Calle	R83. R6
A.6.27. Aza	AA1. AA4	R84. Calle	R84. R6
A.6.28. Aza	AB1. AB4	R85. Calle	R85. R6
A.6.29. Aza	AC1. AC4	R86. Calle	R86. R6
A.6.30. Aza	AD1. AD4	R87. Calle	R87. R6
A.6.31. Aza	AE1. AE4	R88. Calle	R88. R6
A.6.32. Aza	AF1. AF4	R89. Calle	R89. R6
A.6.33. Aza	AG1. AG4	R90. Calle	R90. R6
A.6.34. Aza	AH1. AH4	R91. Calle	R91. R6
A.6.35. Aza	AI1. AI4	R92. Calle	R92. R6
A.6.36. Aza	AJ1. AJ4	R93. Calle	R93. R6
A.6.37. Aza	AK1. AK4	R94. Calle	R94. R6
A.6.38. Aza	AL1. AL4	R95. Calle	R95. R6
A.6.39. Aza	AM1. AM4	R96. Calle	R96. R6
A.6.40. Aza	AN1. AN4	R97. Calle	R97. R6
A.6.41. Aza	AO1. AO4	R98. Calle	R98. R6
A.6.42. Aza	AP1. AP4	R99. Calle	R99. R6
A.6.43. Aza	AQ1. AQ4	R100. Calle	R100. R6
A.6.44. Aza	AR1. AR4	R101. Calle	R101. R6
A.6.45. Aza	AS1. AS4	R102. Calle	R102. R6
A.6.46. Aza	AT1. AT4	R103. Calle	R103. R6
A.6.47. Aza	AU1. AU4	R104. Calle	R104. R6
A.6.48. Aza	AV1. AV4	R105. Calle	R105. R6
A.6.49. Aza	AW1. AW4	R106. Calle	R106. R6
A.6.50. Aza	AX1. AX4	R107. Calle	R107. R6
A.6.51. Aza	AY1. AY4	R108. Calle	R108. R6
A.6.52. Aza	AZ1. AZ4	R109. Calle	R109. R6
A.6.53. Aza	BA1. BA4	R110. Calle	R110. R6
A.6.54. Aza	BB1. BB4	R111. Calle	R111. R6
A.6.55. Aza	BC1. BC4	R112. Calle	R112. R6
A.6.56. Aza	BD1. BD4	R113. Calle	R113. R6
A.6.57. Aza	BE1. BE4	R114. Calle	R114. R6
A.6.58. Aza	BF1. BF4	R115. Calle	R115. R6
A.6.59. Aza	BG1. BG4	R116. Calle	R116. R6
A.6.60. Aza	BH1. BH4	R117. Calle	R117. R6
A.6.61. Aza	BI1. BI4	R118. Calle	R118. R6
A.6.62. Aza	BJ1. BJ4	R119. Calle	R119. R6
A.6.63. Aza	BK1. BK4	R120. Calle	R120. R6
A.6.64. Aza	BL1. BL4	R121. Calle	R121. R6
A.6.65. Aza	BM1. BM4	R122. Calle	R122. R6
A.6.66. Aza	BN1. BN4	R123. Calle	R123. R6
A.6.67. Aza	BO1. BO4	R124. Calle	R124. R6
A.6.68. Aza	BP1. BP4	R125. Calle	R125. R6
A.6.69. Aza	BQ1. BQ4	R126. Calle	R126. R6
A.6.70. Aza	BR1. BR4	R127. Calle	R127. R6
A.6.71. Aza	BS1. BS4	R128. Calle	R128. R6
A.6.72. Aza	BT1. BT4	R129. Calle	R129. R6
A.6.73. Aza	BU1. BU4	R130. Calle	R130. R6
A.6.74. Aza	BV1. BV4	R131. Calle	R131. R6
A.6.75. Aza	BW1. BW4	R132. Calle	R132. R6
A.6.76. Aza	BX1. BX4	R133. Calle	R133. R6
A.6.77. Aza	BY1. BY4	R134. Calle	R134. R6
A.6.78. Aza	BZ1. BZ4	R135. Calle	R135. R6
A.6.79. Aza	CA1. CA4	R136. Calle	R136. R6
A.6.80. Aza	CB1. CB4	R137. Calle	R137. R6
A.6.81. Aza	CC1. CC4	R138. Calle	R138. R6
A.6.82. Aza	CD1. CD4	R139. Calle	R139. R6
A.6.83. Aza	CE1. CE4	R140. Calle	R140. R6
A.6.84. Aza	CF1. CF4	R141. Calle	R141. R6
A.6.85. Aza	CG1. CG4	R142. Calle	R142. R6
A.6.86. Aza	CH1. CH4	R143. Calle	R143. R6
A.6.87. Aza	CI1. CI4	R144. Calle	R144. R6
A.6.88. Aza	CJ1. CJ4	R145. Calle	R145. R6
A.6.89. Aza	CK1. CK4	R146. Calle	R146. R6
A.6.90. Aza	CL1. CL4	R147. Calle	R147. R6
A.6.91. Aza	CM1. CM4	R148. Calle	R148. R6
A.6.92. Aza	CN1. CN4	R149. Calle	R149. R6
A.6.93. Aza	CO1. CO4	R150. Calle	R150. R6
A.6.94. Aza	CP1. CP4	R151. Calle	R151. R6
A.6.95. Aza	CQ1. CQ4	R152. Calle	R152. R6
A.6.96. Aza	CR1. CR4	R153. Calle	R153. R6
A.6.97. Aza	CS1. CS4	R154. Calle	R154. R6
A.6.98. Aza	CT1. CT4	R155. Calle	R155. R6
A.6.99. Aza	CU1. CU4	R156. Calle	R156. R6
A.6.100. Aza	CV1. CV4	R157. Calle	R157. R6
A.6.101. Aza	CU1. CU4	R158. Calle	R158. R6
A.6.102. Aza	CV1. CV4	R159. Calle	R159. R6
A.6.103. Aza	CW1. CW4	R160. Calle	R160. R6
A.6.104. Aza	CX1. CX4	R161. Calle	R161. R6
A.6.105. Aza	CY1. CY4	R162. Calle	R162. R6
A.6.106. Aza	CZ1. CZ4	R163. Calle	R163. R6
A.6.107. Aza	DA1. DA4	R164. Calle	R164. R6
A.6.108. Aza	DB1. DB4	R165. Calle	R165. R6
A.6.109. Aza	DC1. DC4	R166. Calle	R166. R6
A.6.110. Aza	DD1. DD4	R167. Calle	R167. R6
A.6.111. Aza	DE1. DE4	R168. Calle	R168. R6
A.6.112. Aza	DF1. DF4	R169. Calle	R169. R6
A.6.113. Aza	DE1. DE4	R170. Calle	R170. R6
A.6.114. Aza	DF1. DF4	R171. Calle	R171. R6
A.6.115. Aza	DG1. DG4	R172. Calle	R172. R6
A.6.116. Aza	DH1. DH4	R173. Calle	R173. R6
A.6.117. Aza	DI1. DI4	R174. Calle	R174. R6
A.6.118. Aza	DJ1. DJ4	R175. Calle	R175. R6
A.6.119. Aza	DK1. DK4	R176. Calle	R176. R6
A.6.120. Aza	DL1. DL4	R177. Calle	R177. R6
A.6.121. Aza	DM1. DM4	R178. Calle	R178. R6
A.6.122. Aza	DN1. DN4	R179. Calle	R179. R6
A.6.123. Aza	DO1. DO4	R180. Calle	R180. R6
A.6.124. Aza	DP1. DP4	R181. Calle	R181. R6
A.6.125. Aza	DQ1. DQ4	R182. Calle	R182. R6
A.6.126. Aza	DR1. DR4	R183. Calle	R183. R6
A.6.127. Aza	DS1. DS4	R184. Calle	R184. R6
A.6.128. Aza	DT1. DT4	R185. Calle	R185. R6
A.6.129. Aza	DU1. DU4	R186. Calle	R186. R6
A.6.130. Aza	DV1. DV4	R187. Calle	R187. R6
A.6.131. Aza	DW1. DW4	R188. Calle	R188. R6
A.6.132. Aza	DX1. DX4	R189. Calle	R189. R6
A.6.133. Aza	DY1. DY4	R190. Calle	R190. R6
A.6.134. Aza	DZ1. DZ4	R191. Calle	R191. R6
A.6.135. Aza	EA1. EA4	R192. Calle	R192. R6
A.6.136. Aza	EB1. EB4	R193. Calle	R193. R6
A.6.137. Aza	EC1. EC4	R194. Calle	R194. R6
A.6.138. Aza	ED1. ED4	R195. Calle	R195. R6
A.6.139. Aza	EE1. EE4	R196. Calle	R196. R6
A.6.140. Aza	EF1. EF4	R197. Calle	R197. R6
A.6.141. Aza	EG1. EG4	R198. Calle	R198. R6
A.6.142. Aza	EH1. EH4	R199. Calle	R199. R6
A.6.143. Aza	EI1. EI4	R200. Calle	R200. R6
A.6.144. Aza	EJ1. EJ4	R201. Calle	R201. R6
A.6.145. Aza	EK1. EK4	R202. Calle	R202. R6
A.6.146. Aza	EL1. EL4	R203. Calle	R203. R6
A.6.147. Aza	EM1. EM4	R204. Calle	R204. R6
A.6.148. Aza	EN1. EN4	R205. Calle	R205. R6
A.6.149. Aza	EO1. EO4	R206. Calle	R206. R6
A.6.150. Aza	EP1. EP4	R207. Calle	R207. R6
A.6.151. Aza	EQ1. EQ4	R208. Calle	R208. R6
A.6.152. Aza	ER1. ER4	R209. Calle	R209. R6
A.6.153. Aza	ES1. ES4	R210. Calle	R210. R6
A.6.154. Aza	ET1. ET4	R211. Calle	R211. R6
A.6.155. Aza	EU1. EU4	R212. Calle	R212. R6
A.6.156. Aza	EV1. EV4	R213. Calle	R213. R6
A.6.157. Aza	EW1. EW4	R214. Calle	R214. R6
A.6.158. Aza	EX1. EX4	R215. Calle	R215. R6
A.6.159. Aza	EY1. EY4	R216. Calle	R216. R6
A.6.160. Aza	EZ1. EZ4	R217. Calle	R217. R6
A.6.161. Aza	FA1. FA4	R218. Calle	R218. R6
A.6.162. Aza	FB1. FB4	R219. Calle	R219. R6
A.6.163. Aza	FC1. FC4	R220. Calle	R220. R6
A.6.164. Aza	FD1. FD4	R221. Calle	R221. R6
A.6.165. Aza	FE1. FE4	R222. Calle	R222. R6
A.6.166. Aza	FF1. FF4	R223. Calle	R223. R6
A.6.167. Aza	FG1. FG4	R224. Calle	R224. R6
A.6.168. Aza	FH1. FH4	R225. Calle	R225. R6
A.6.169. Aza	FI1. FI4	R226. Calle	R226. R6
A.6.170. Aza	FJ1. FJ4	R227. Calle	R227. R6
A.6.171. Aza	FK1. FK4	R228. Calle	R228. R6
A.6.172. Aza	FL1. FL4	R229. Calle	R229. R6
A.6.173. Aza	FM1. FM4	R230. Calle	R230. R6
A.6.174. Aza	FN1. FN4	R231. Calle	R231. R6
A.6.175. Aza	FO1. FO4	R232. Calle	R232. R6
A.6.176. Aza	FP1. FP4	R233. Calle	R233. R6
A.6.177. Aza	FQ1. FQ4	R234. Calle	R234. R6
A.6.178. Aza	FR1. FR4	R235. Calle	R235. R6
A.6.179. Aza	FS1. FS4	R236. Calle	R236. R6
A.6.180. Aza	FT1. FT4	R237. Calle	R237. R6
A.6.181. Aza	FU1. FU4	R238. Calle	R238. R6
A.6.182. Aza	FV1. FV4	R239. Calle	R239. R6
A.6.183. Aza	FW1. FW4	R240. Calle	R240. R6
A.6.184. Aza	FX1. FX4	R241. Calle	R241. R6
A.6.185. Aza	FY1. FY4	R242. Calle	R242. R6
A.6.186. Aza	FZ1. FZ4	R243. Calle	R243. R6
A.6.187. Aza	GA1. GA4	R244. Calle	R244. R6
A.6.188. Aza	GB1. GB4	R245. Calle	R245. R6
A.6.189. Aza	GC1. GC4	R246. Calle	R246. R6
A.6.190. Aza	GD1. GD4	R247. Calle	R247. R6
A.6.191. Aza	GE1. GE4	R248. Calle	R248. R6
A.6.192. Aza	GF1. GF4	R249. Calle	R249. R6
A.6.193. Aza	GE1. GE4	R250. Calle	R250. R6
A.6.194. Aza	GF1. GF4	R251. Calle	R251. R6
A.6.195. Aza	GG1. GG4	R252. Calle	R252. R6
A.6.196. Aza	GH1. GH4	R253. Calle	R253. R6
A.6.197. Aza	GI1. GI4	R254. Calle	R254. R6
A.6.198. Aza	GJ1. GJ4	R255. Calle	R255. R6
A.6.199. Aza	GK1. GK4	R256. Calle	R256. R6
A.6.200. Aza	GL1. GL4	R257. Calle	R257. R6

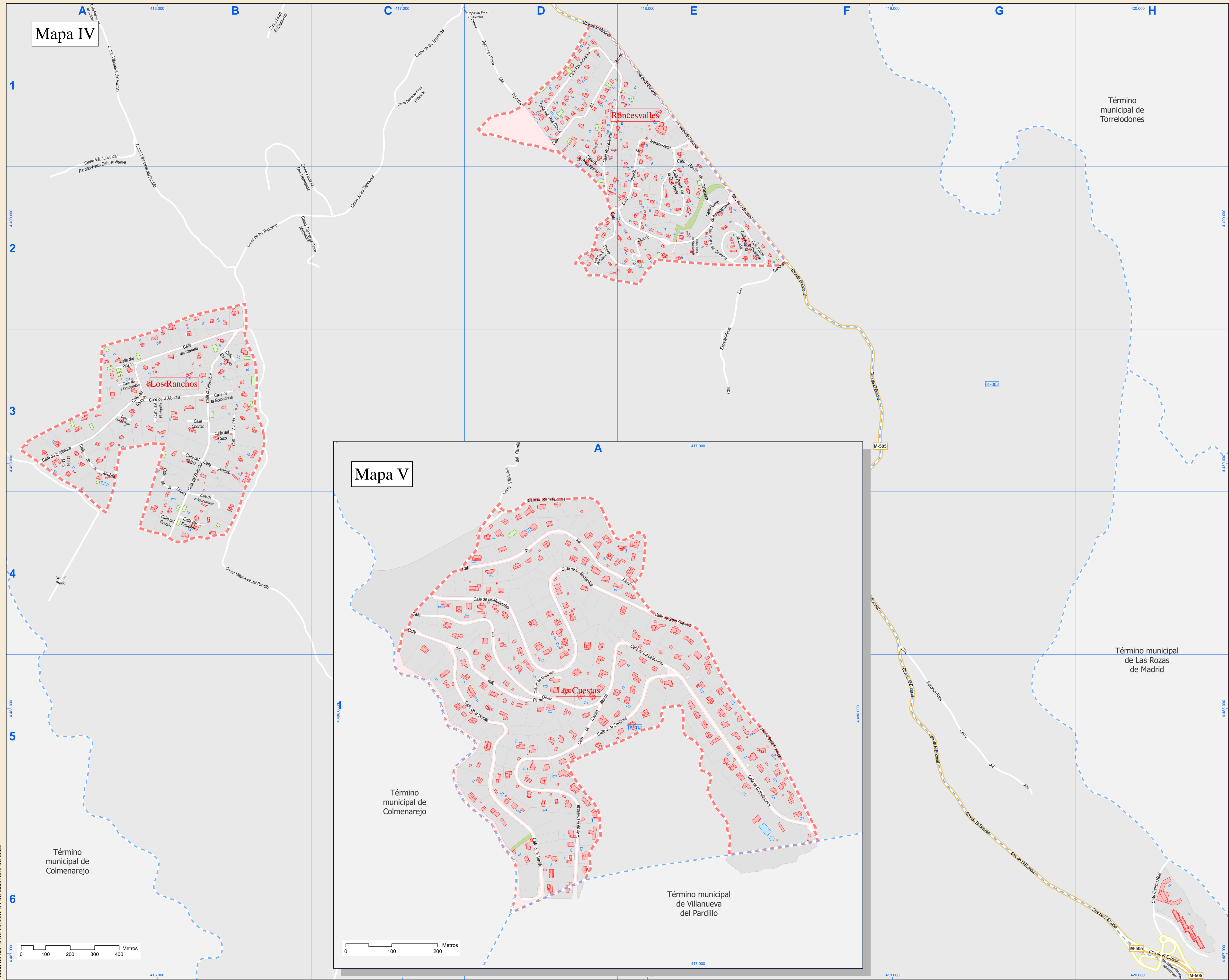
### Legenda

- Meco: perímetro y nombre de núcleo de población
- B1-002: límite municipal; sección censal
- M-500: autopistas y autovías; carreteras principales
- M-604: carreteras secundarias; otras carreteras
- Hospital, salud, ayuntamiento; boca de metro
- línea de ferrocarril; estación





# Callejero municipal de Galapagar (4 de 4)



Mapa IV

Mapa V

### Índice de calles

Abubilla, Calle	IV A-3
Aguzanieves, Calle	IV B-4
Alondra, Calle	IV A-3, B-3
Avefía, Calle	IV B-3
Camino Real, Calle	IV H-6
Canano, Calle	IV A-3, B-2, B-3
Carcacueva, Calle	V A-1
Canosa, Calle	V A-1
Chorrito, Calle	IV B-3
Colibri, Calle	IV B-3
Cuco, Calle	IV B-3
Cuesta Blanca, Calle	V A-1
El Escorial, Ctra	IV D-1, E-1, E-2, F-2, F-3, F-4, F-5, G-5
Escorial-Finca Cerro del, Ctra	IV F-4, F-5, G-5
Escorial-Finca Las Cancha, Ctra	IV E-2, E-3, F-2
Escorial-Finca minera del, Ctra	IV H-6
Escorial-Finca Trinidad, Ctra	IV E-1
Estomino, Calle	IV B-3
Finca El Chaparral, Cmno	IV B-1
Finca los Tres Hermanos, Cmno	IV B-1, B-2, C-2
Fuente de las Colmenas, Calle	IV A-1
Garza Real, Calle	IV A-3
Golondrina, Calle	IV B-3
Gomón, Calle	IV B-4
Llanos, Calle	V A-1
Medianiles, Calle	V A-1
Mirio, Calle	IV A-3
Olivar, Calle	V A-1
Oropéndola, Calle	IV A-3
Periquito, Calle	IV A-3
Pinzón, Calle	IV A-3
Prado, Urb	IV A-3, A-4
Puerto de Canencia, Calle	IV E-2
Puerto de Galapagar, Calle	IV E-1, E-2
Puerto de la Cruz Verde, Calle	IV E-1, E-2
Puerto de León, Calle	IV E-2
Puerto de los Siete Picos, Calle	IV E-1, E-2
Puerto de Molina, Calle	IV E-2
Puerto de Navacerrada, Calle	IV D-2, E-1, E-2
Puerto de Pajares, Calle	IV D-2
Puerto de Peñalara, Calle	IV E-2
Puerto del Escudo, Calle	IV D-2, E-2
Reconquista, Calle	IV D-1, D-2
Riscos, Calle	IV D-1, E-1
Roncesvalles, Calle	IV D-1, D-2, E-1
Ruiseñor, Calle	IV B-3, B-4
Siete Fuentes, Calle	V A-1
Tejoneiras, Cmno	IV B-2, C-1, C-2
Tejoneiras-Finca El Torre, Cmno	IV C-1
Tejoneiras-Finca Las Tejon, Cmno	IV D-1
Tejoneiras-Finca Los Cern, Cmno	IV C-1, D-1
Tejoneiras-Finca Matamora, Cmno	IV B-2, C-2
Totovia, Calle	IV B-3, B-4
Tres Chicos, Calle	IV D-1
Valle Pardo, Calle	V A-1
Vencayo, Calle	IV B-3
Ventilá, Calle	V A-1
Villanueva del Pardillo, Cmno	IV A-1, A-2, B-2, B-3, B-4, C-4, C-5, C-6
Villanueva del Pardillo, Cmno	V A-1
Villanueva del Pardillo-F, Cmno	IV A-1, A-2

### Legenda

- Mccco perímetro y nombre de núcleo de población
- límite municipal; sección censal
- autopistas y autovías; carreteras principales
- carreteras secundarias; otras carreteras
- hospital; salud, ayuntamiento; boca de metro
- línea de ferrocarril; estación

