

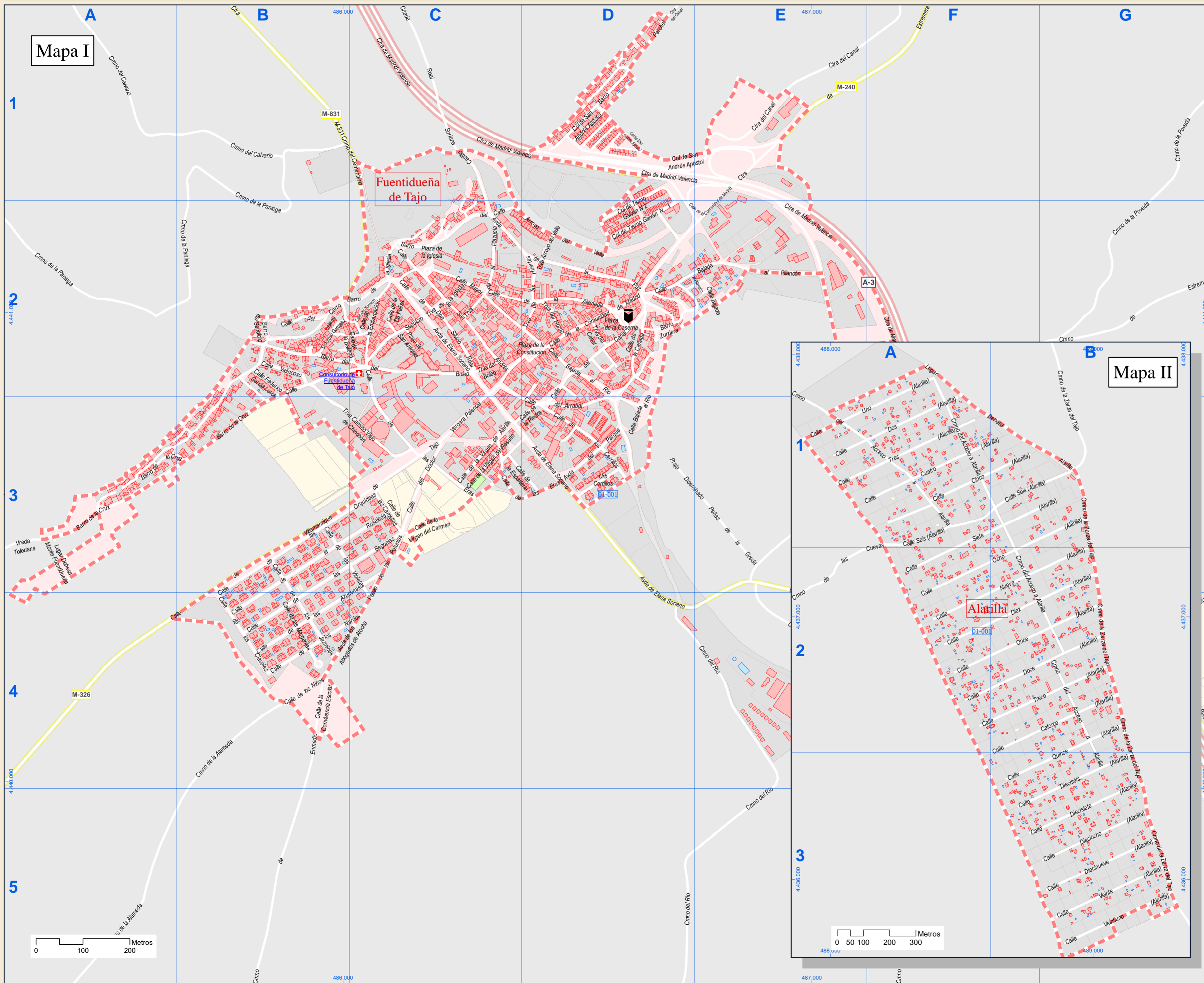


Callejero municipal de Fuentidueña de Tajo

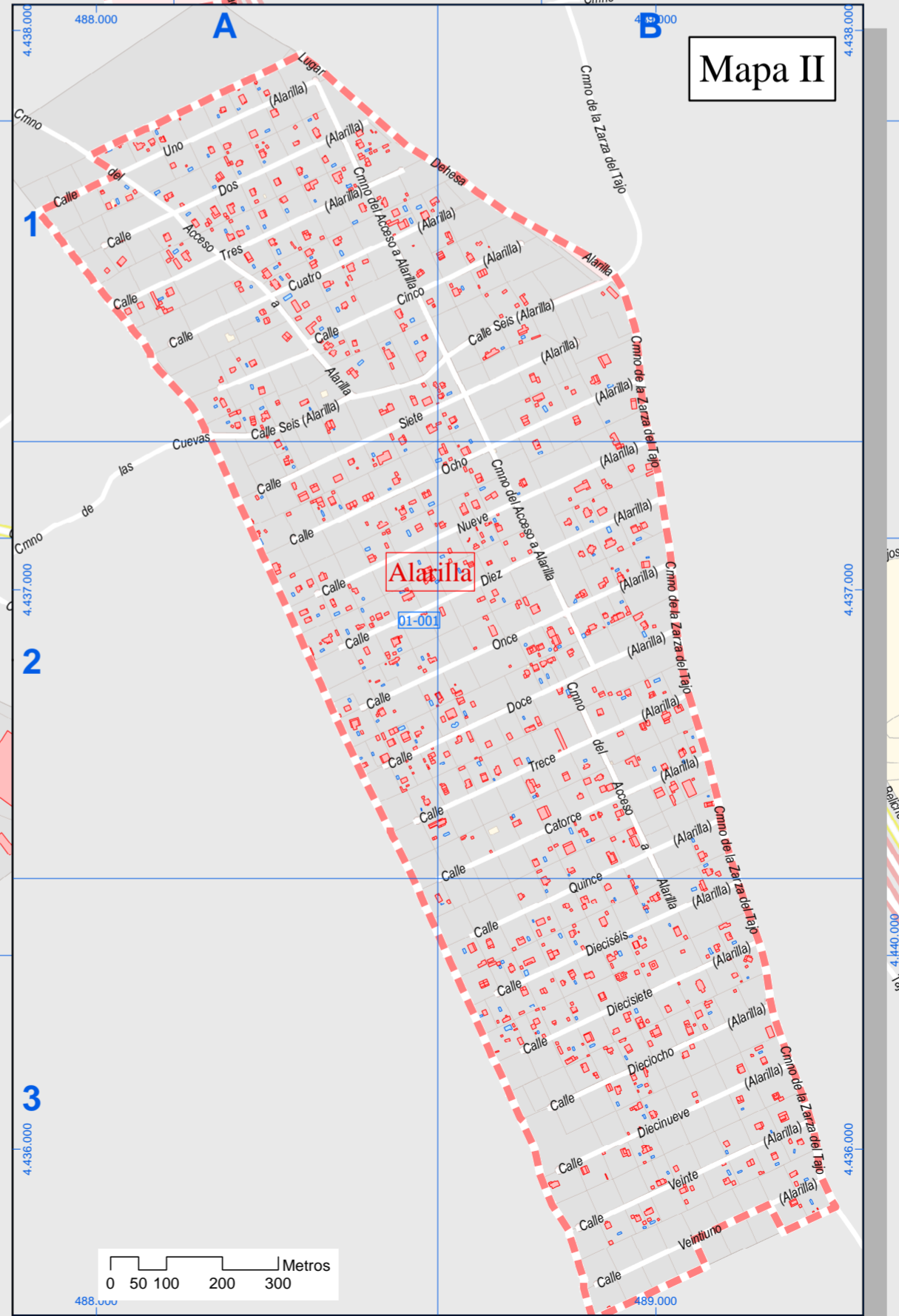


Dirección General de Economía,
CONSEJERÍA DE ECONOMÍA,
HACIENDA Y EMPLEO

Mapa I



Mapa II



Índice de calles

Abogados de Abacha Avda	B4, C4
Acero a Alarilla Cmo	A1, B1, B2, B3
Alameda, Calle	C2, D2
Alameda, Cmo	A3, B4, B5
Alcalá, Calle	C2, C3, D2, D3
Arroyo del Valle, Calle	C2, D2
Arroyo del Valle, Trva	D1
Asunción, Calle	B4, C3, C4
Bajada al Pilarcón, Calle	D2, E2
Bajada al Río, Calle	D2, D3
Biserna, Calle	B2, C2
Bogozoa, Calle	B3, B4, C3
Boleo, Calle	B2, C2
Bolo, Trva	C2
Calvario, Cmo	A1, B1
Camelia, Calle	C3
Camino Viejo de Chinchón, Trva	B2, B3, C3
Canal, Calle	D2, D3
Canal, Cmo	D1, E1, F1
Canal, Trva	D2
Carlota, Calle	D2
Caserna, Plaza	D2
Castillo, Barro	C1, C2
Cabrera (Alarilla), Calle	A1, B2, B3
Cementerio, Cmo	B1, B2, C1, C2
Cermeño, Calle	D3
Cermeño, Trva	B2
Cerro Hijos, Cmo	G4
Cerro, Calle	B2
Cinco (Alarilla), Calle	A1, B1
Ciudad, Calle	B1
Comunidad de Madrid, Calle	B1
Comunidad de Madrid, Calle	D1, D2, E1, E2
Constitución, Plaza	C2, D2
Conveniencia Escolar, Calle	B1
Cosío, Barro	A3, B2, B3
Cuevas, Cmo	A1, B1
Cuevas, Cmo	A1, A2
Dehesa Alarilla, Lugar	A1, B1
Dehesa Mota, Fuente, Lugar	A1
Diciembre (Alarilla), Calle	B3
Diegocho (Alarilla), Calle	B3
Diegocho (Alarilla), Calle	B1
Diegocho (Alarilla), Calle	B3
Diez (Alarilla), Calle	A2, B2
Don Juan Pineda de la Greda, Prado	D1, E3
Doce (Alarilla), Calle	A2, B2
Doctor Vergara Valencia, Calle	C2, C3
Dos (Alarilla), Calle	B3
Dos (Alarilla), Calle	A1
Elena Soriano, Avda	C2, C3, D3, D4, E4
Embarcación, Calle	C1
Erasmio, Cmo	F4, F5
Eras, Calle	C2, C3, D3
Espanola, Calle	C3, D3
Estimera, Cmo	C2
Estimera, Cba	D1, E1, F1
Federico García Lorca, Calle	B2
Fuentidueña a Colmenar d. Cba	A1
Hernando, Calle	C2
Horno, Trva	D2
Huertas, Trva	D2
Iglesia, Barro	B2, C2
Iglesia, Plaza	C2
Iglesia, Trva	C2
Jaramies, Calle	B3, B4
M-326, Cmo	B1, E3, E4, F4, G4
Madrid-Valencia, Cba	C1, D1, D2, E1, E2, E3, F2, F3
Margalán, Calle	B1
Mico, Calle	C2, D2
Molino, Cmo	E3, F2, F3, G2
Narros, Calle	B4, C4
Niños, Calle	B4
Nueva (Alarilla), Calle	A2, B1, B2
Ocho (Alarilla), Calle	A2, B1, B2
Ocho (Alarilla), Calle	A2, B1
Ocho (Alarilla), Calle	B3, B4, C3
Pañega, Cmo	A2, B1, B2
Parque, Avda	D3
Paz, Avda	C2, D2
Pedro, Barro	D1
Pelunas, Paseo	C3, C4
Profes, Calle	C3, D3
Piscueta, Trva	C1
Poveda, Cmo	G1, G2
Quince (Alarilla), Calle	B2, B3
Real Sonara, Ciudad	C1
Real, Cmo	E3, E4, F4, F5
Río, Cmo	D4, D5, E4, E5
Ricosanis, Calle	B3, B4, C3
Salas de Balchón, Cmo	G4
San Andrés Apóstol, Col	D1, E1
San Andrés, Calle	C2
San Andrés, Plaza	C2
Siete (Alarilla), Calle	A1, B1
Siquero, Barro	B2, C2
Siete (Alarilla), Calle	A1, A2, B1
Silbrosos González, Calle	B2
Té Felisa, Calle	C2
Tiempo Galván N.º 1, Col	D1, D2
Tiempo Galván N.º 2, Col	D1, D2
Toledana, Vreda	A3
Trece (Alarilla), Calle	A2, B2
Tres (Alarilla), Calle	B1
Uno (Alarilla), Calle	A1
Vaincoso, Calle	B2
Ventor (Alarilla), Calle	B3
Venturo (Alarilla), Calle	A4, B3, B4, C3
Villamague de Tajo, Calle	B3, C3, C4
Villosa, Calle	B1
Virgen de Asunción, Calle	C3
Virgen del Carmen, Calle	C3
Virgen del Rosario, Calle	C3
Vistas y las Dehesas, Lugar	F4
Zarza del Tajo, Cmo	G4, G5
Zarza del Tajo, Cmo	B1, B2, B3
Zarza, Barro	D2

Leyenda

- Meco perímetro y nombre de núcleo de población
- 01-002 límite municipal; sección censal
- M-608 autopistas y autovías; carreteras principales
- M-604 carreteras secundarias; otras carreteras
- Hospital; salud; ayuntamiento; boca de metro
- línea de ferrocarril; estación

