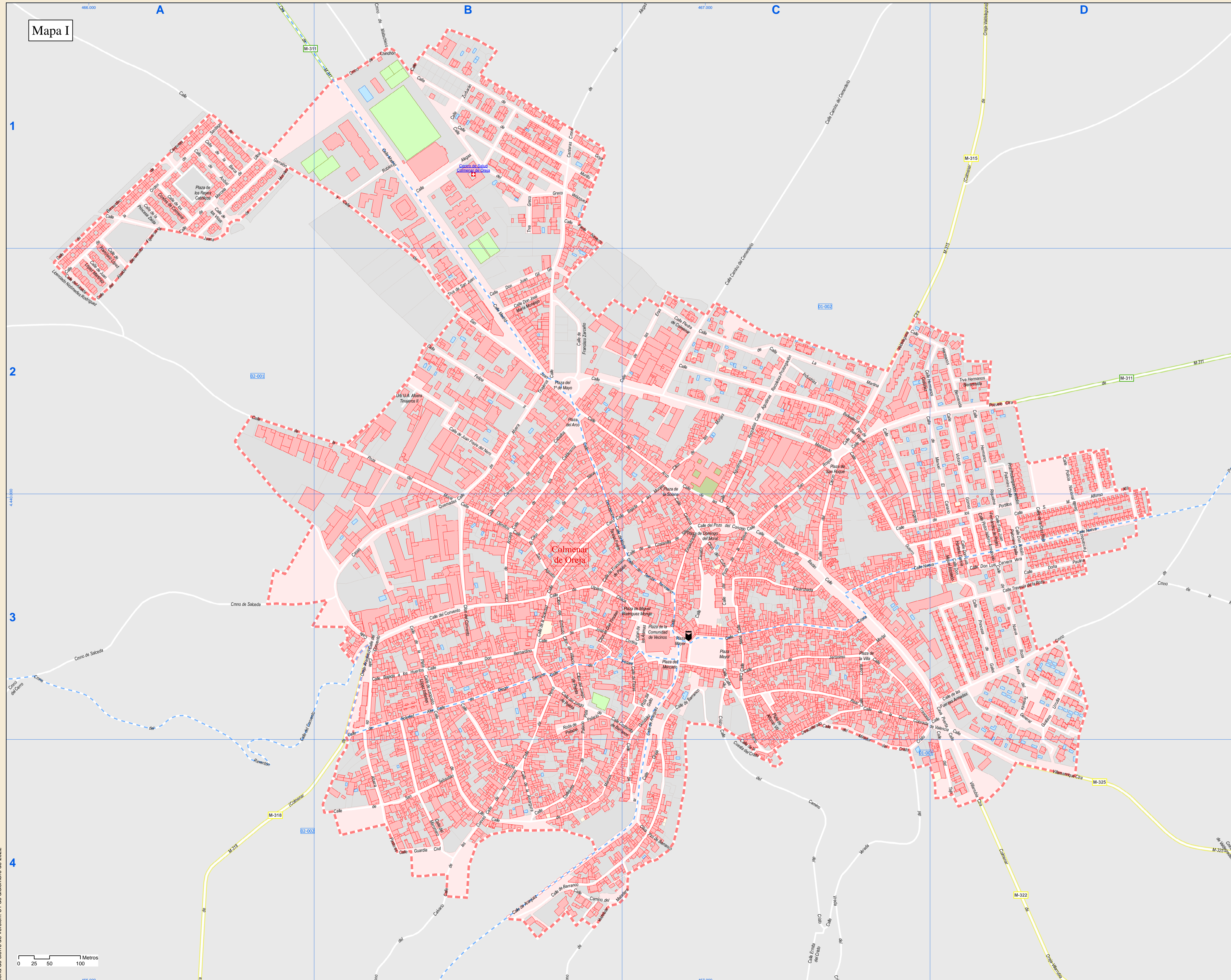




Callejero municipal de Colmenar de Oreja (1 de 2)



Dirección General de Economía
CONSEJERÍA DE ECONOMÍA,
HACIENDA Y EMPLEO



Mapa I

Índice de calles

1 ^o de Mayo, Plaza	B-2	Marrotero, Calle	B-3, B-4
Alameda Práxedes, Calle	B-3, B-4	Matechinos, C/mino	B-1
Alameda Travesías, Calle	B-2, B-3	Mayo, Plaza	C-3
Aljibes Recoletas Pignón, Calle	C-2	Mercado, Plaza	C-3
Aljibes Recoletas, Calle	C-2, C-3	Miguel Rodríguez Moraga, Plaza	C-3
Alcalde Bienvido Figuer, Calle	A-1, A-2	Mirador del Cristo, Calle	C-2, C-4
Alcalde Licenciado Nicom, Calle	A-2	Montes, Calle	C-2, C-3
Algas, Calle	B-1	Montes, C/lon	C-2
Algas, C/mino	B-1, C-1	Munillo, Calle	B-1
Alfonso VII, Plaza	C-3	Nene, Calle	C-3
Amarura, Calle	B-4	Nueva Roza, Calle	D-3
Arco, Calle	B-3, B-4	Nueva, Calle	C-3, D-2, D-3
Arcoles, Calle	C-2, C-3	Olimpio, Calle	B-3
Arbol, Calle	A-1	Oreja, Calle	C-4
Armas, Calle	C-2	Orden de Santiago, Calle	A-1, A-2
Aranuez, Calle	B-4, C-3, C-4	Oreja, Calle	C-4
Araya, C/lon	B-3	Palacio, Plaza	B-3
Arco, Calle	B-2	Palacio, Roza	B-3
Arco, Plaza	B-2	Palacio Navarro, Calle	B-1
Arzobispo Fco. Cuesta, Calle	A-1	Pérez, Calle	B-3, B-4
Bajada a las Montañas, Calle	B-3, C-2, C-3	Piedra de Colmenar, Calle	C-2
Bajadas los Huertos, Calle	B-3	Primer Pedro Alarcón, Calle	D-3
Balderramos, Calle	C-2	Pila, Calle	B-3
Bancos de Bazán, Calle	C-3	Policia Nacional, Calle	D-2, D-3
Barca, Calle	A-1	Portillos, Calle	C-3, D-3
Barranco, Calle	B-4, C-3, C-4	Pozo del Moral, Calle	A-2, B-2, B-3
Barranco, P/zo	C-4	Pozo de la Nueva, Calle	C-3
Barro Descalabrado, Calle	C-3, C-4	Pozo de la Nueva, C/lon	B-2, B-3
Bernardino de Cárdenas, Calle	A-1, A-2	Pozo del Acopado, Calle	C-3
Caldereros, Calle	B-2, B-3	Pozuelo, Calle	C-2, D-2
Callesana de Palaco, Calle	B-3, B-4	Pozuelo, C/mino	D-2, D-3
Calvario, C/mino	B-4	Princesa de Sales, Calle	B-3
Camino del Cementerio, Calle	C-1, C-2	Princesa Zaida, Calle	A-1
Camino del Cristo, Calle	C-2, C-4	Prora Sor Nari, de la M., Calle	D-3
Camino del Molino, Calle	B-4, C-4	Prof. Ambr. Palomero, Prof.	D-2, D-3
Canal, Calle	B-3	Puerta de Valencia, Calle	C-3, D-3
Canteras, Calle	B-1, B-2	Rosal, Calle	C-3
Cantera de los Caballos, Calle	D-1, B-3	Reventón, C/mino	A-3, A-4
Casa Ureña de Valdecaña, C/mino	D-1	Reyes Caballos, Plaza	A-1
Casas Quemadas, Calle	B-3	Roza, C/mino	D-3
Casillas, Calle	C-3	S. M. Alfonso XII, Calle	D-2, D-3
Cava, Calle	C-3, D-3	Sacaleda, C/mino	A-3, B-3
Cerro, C/mino	A-3	San Agustín, Calle	B-3
Chinchón C/mino	B-1	San Juan, Calle	B-1, B-2
Cherzo, Calle	C-2, C-3	San Juan, Inva	B-2
C/mino de la Poza del Moral, Calle	A-2, A-3, B-3	San Roque, Calle	C-2, C-3
Comunidad de Vecinos, Calle	C-3	San Roque, Plaza	C-2
Comunidad de Vecinos, Plaza	B-2, B-3	San Roque, P/zo	C-2
Concepción, Calle	A-1	San Sebastián, Calle	B-4
Condes de Colmenar, Calle	A-1	Solana, Plaza	C-2, C-3
Convento, Calle	A-3, A-4, B-3	Soledad Alta, Calle	B-3
Convento, C/lon	B-3	Soledad, Calle	B-3
Cooper, Calle	C-3	Tajo, Calle	D-3, D-4
Cosmilia de Barranco, Calle	B-3, C-3	Tomás Torresano, Calle	C-3
Cristó, Calle	C-3	Travesía, Calle	C-3, D-3
Cruces, Calle	C-4	Travesía de la Roza, Calle	D-3
Cruz Colorada, Calle	C-3	U.A. Aljibes Travesías I, Urb	B-2
Cruz Roja, Calle	D-2, D-3	Urbano Checa, Calle	B-3, C-3
Cubo, C/lon	C-3	Valdepedro, C/mino	D-4
Cuestas del Cristo, Calle	C-3, C-4	Valdeaguila, Calle	C-2
Cuevas, Calle	B-4	Valdecarlos, C/mino	B-4, C-4
D. José María Moralejo, Calle	B-2	Valdequiza, Calle	B-1
D. Tomás Juan y Seva Cis, Calle	D-3	Vereda del Cristo, Calle	C-3, C-4
D. Antón Palomero Ojal, Calle	D-3	Villalobos, Calle	D-2, D-3
D. José M. Fdez. de la H., Calle	C-3, D-3	Villos, Calle	A-1
Diego Semano, Calle	B-3	Vino de Chinchón a Colm., C/mino	A-1
Dña. Paulina Fdez. Sevill, Calle	D-3	Villos, Plaza	C-3
Domingo de Morat, Calle	C-3	Villos, Calle	B-3
Don Bernardino, Calle	B-4	Villos, Calle	D-3, D-4
Don Carlos, Plaza	B-4	Villanueva, Calle	D-3, D-4
Don Juan de los Rios, Calle	B-2	Villanueva, Calle	D-3, D-4
Don Luis Cabrera Vera, Calle	D-3	Zacalán, Calle	C-3
Don Luis Hurtado Sarca, Calle	D-3	Zurbarán, Calle	B-1
Don Miguel Alarcón, Calle	D-3		
Don Ymoldo, C/lon	B-3		
Embudo, C/lon	B-3		
Empedrada, Calle	C-3		
Eras, Calle	B-2, C-2		
Ermita del Cristo, Calle	C-4		
Escarbacha, Calle	C-3		
Falsa II, Calle	B-3		
Falsa, Calle	C-3		
Fosant, Calle	B-3, C-3		
Francisco de Pablos, Calle	B-3, C-3		
Francisco López, Calle	A-1, A-2		
Francisco Zancaño, Calle	B-2		
Fray J. Fdez. de Hoyas, Calle	D-3		
Frailes Amadas, Calle	B-3		
Gallo, Plaza	C-3		
Garratón y Robles, Calle	A-1, B-1		
Goya, Calle	B-1		
Greco, Calle	B-1		
Greco, Inva	B-1		
Guardia Civil, Calle	B-4		
Guano, Calle	C-2, C-3		
Hermanos Bienvenida, Calle	C-2, D-2		
Hermanos Bienvenida, Inva	D-2		
Hermanos Oroscoz, Calle	C-2, D-2		
Hermanos Riquelme, Calle	D-2, D-3		
Industrias, Calle	C-2		
Jerónimo Morat, Calle	C-3		
José Cortina, Calle	B-2, C-3		
Juan Freire del Negro, Calle	B-2		
Juan López Martínez, Calle	A-2		
Juana de Montes, Calle	A-1		
Juego de Pelota, Calle	B-3		
Juego de Pelota, C/lon	B-3		
La Marina, Calle	C-2		
Leopoldo López Infantes, Calle	B-3		
Lillo, Calle	B-3, B-4		
Lopita, Calle	C-3		
M-311, C/ta	A-1, B-1, D-2		
M-311 (C/ta-Aranguet), C/ta	A-4, B-3, B-4		
M-325, C/ta	D-4		
Madrid, Calle	B-1, B-2		
Macedonio, Calle	B-2, D-2		
Manuel El Canario, Calle	C-2, D-2, D-3		
Marcela de Ulloa, Calle	A-1		
Marcos González, Calle	B-4, C-3, C-4		
María Teresa Freire, Calle	B-3, C-3		

Leyenda

- Mccco perímetro y nombre de núcleo de población
- límite municipal; sección censal
- autopistas y autovías; carreteras principales
- carreteras secundarias; otras carreteras
- hospital; salud, ayuntamiento; boca de metro
- línea de ferrocarril; estación

