

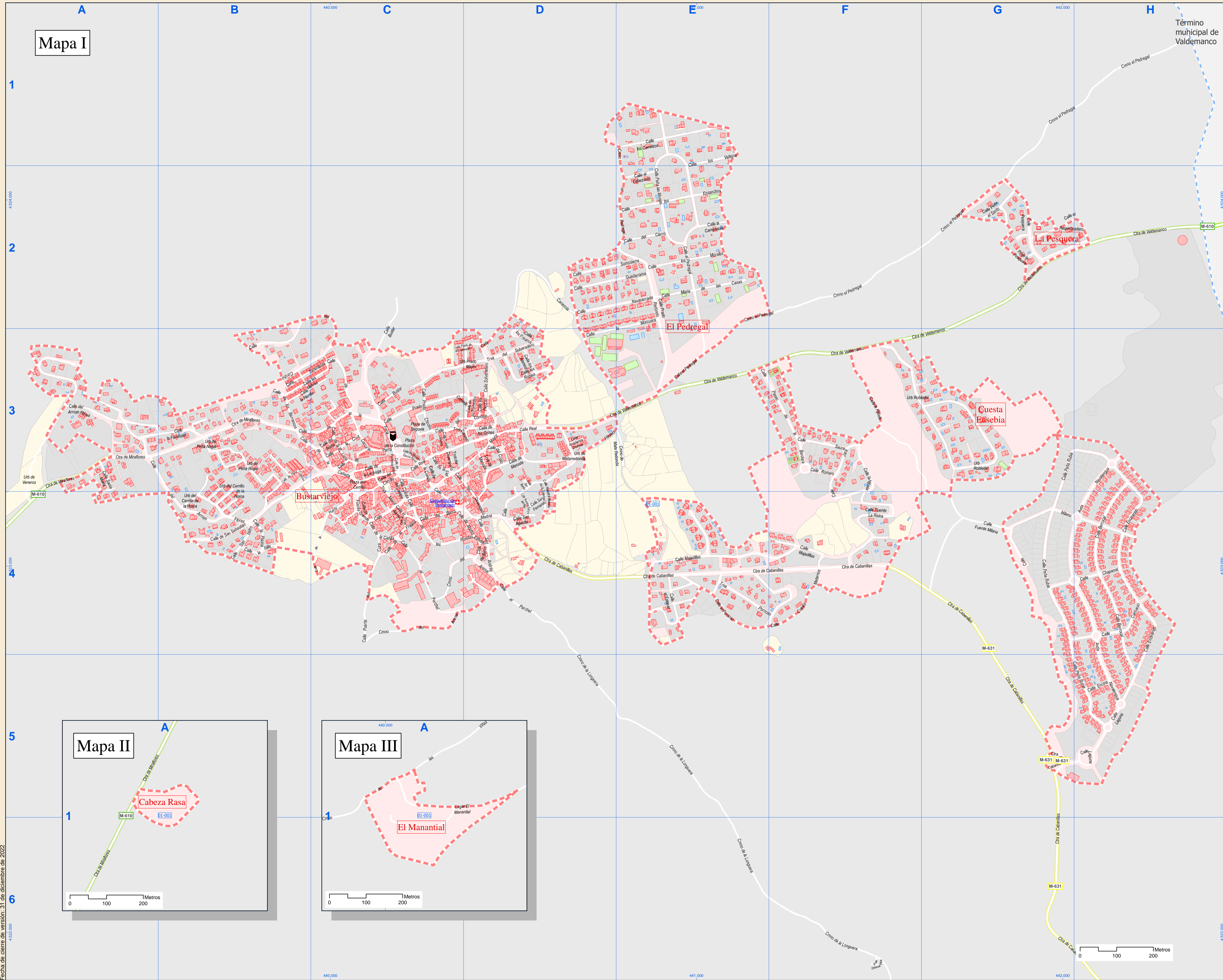


Callejero municipal de Bustarviejo



Dirección General de Economía,
CONSEJERÍA DE ECONOMÍA,
HACIENDA Y EMPLEO

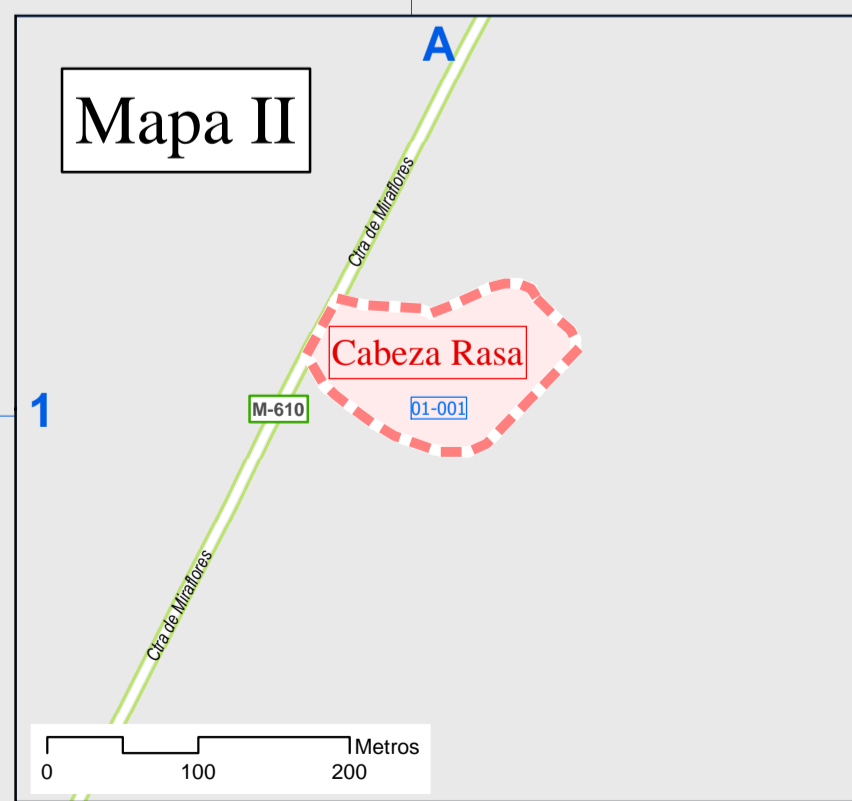
Mapa I



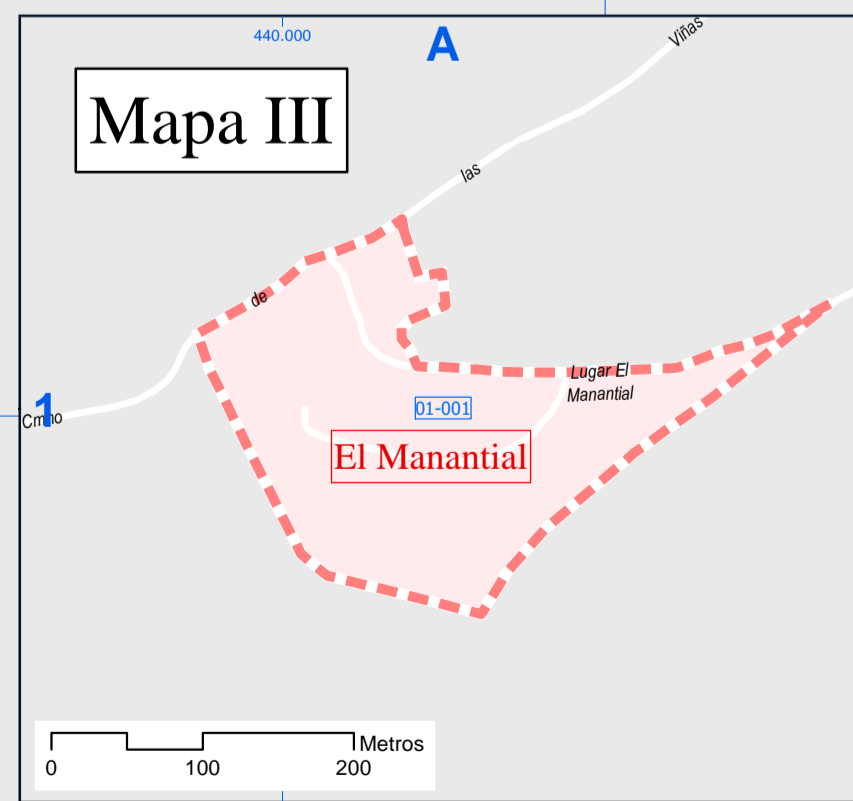
Índice de calles

Cemilo, Plaza	C-3, C-4
Chaparral, Calle	G-4, H-4
Cerro, Calle	E-2
Concejo, Calle	C-3, D-3
Concejo, Trva	C-3, D-3
Constitución, Plaza	C-3
Corcho, Calle	H-2, H-3, C-2, C-3
Cristó, Calle	D-3
Cruz, Calle	C-3
Cuesta del Carmen, Calle	C-3, C-4
Cuesta Matamos, Calle	E-4, F-4
Cuesta, Calle	C-3
Dhessa Vieja, Praje	F-6
Desargallo, Calle	C-3, D-3, D-4
Desargallo, Trva	C-3
El Mansinial, Lugar	A-1
Encina, Calle	H-5
Encarnación, Calle	H-3, H-4, H-5
Encarnación, Calle	E-2
Estlepar, Calle	E-4
Federico Estiva, Calle	C-3
Feria, Calle	B-3, C-3
Fior, Calle	C-3
Fragua, Calle	C-4
Frescos, Calle	D-3
Fuente Grande, Calle	C-3, C-4
Fuente la Reina, Calle	F-4
Fuente María, Calle	F-3, C-3, G-4
Fuente Nueva, Calle	C-3
Fundición, Calle	A-3, B-3
Gilto, Calle	D-3
Guadarama, Calle	D-2, E-2
Hernán, Calle	B-3, C-3
Hija, Calle	F-3, F-4
Hinelo, Calle	D-3, D-4
Huerta, Calle	C-3, C-4
Isilla, Calle	B-4
Jara, Calle	F-3, F-4
Laguna, Calle	G-5, H-5
Luchuga, Calle	C-3
Longueira, Camino	H-4, H-5, E-5, E-6, F-6
Luna, Calle	C-3
Mozard, Calle	C-3, C-4, D-4
Maspillas, Calle	E-4, F-4
Malvas, Calle	B-3, C-3
María de las Casas, Calle	E-2
Morano García Herrer, Calle	C-3
Martin Esteban, Calle	C-4, D-4
Manuel, Calle	D-3, D-4
Manuel, Trva	D-3
Matá Redonda, Camino	D-3, E-3
Mataredonda, Urb	D-3
Mayor, Calle	C-3, C-4, D-3
Mayor, Trva	C-3, C-4
Milano, Calle	G-4, H-4
Miraflores, Ctra	A-3, A-4, B-3
Miraflores, Calle	A-1
Molino, Calle	C-4
Morales, Calle	E-2
Morcuera, Calle	D-3, E-2, E-3
Navacerrada, Calle	D-2, E-2
Navalengua, Avda	G-4, H-3, H-4, H-5
Ntra, Calle	C-3
Ntra Señora de la Soledad, Calle	D-3, D-4
Nuestra Señora del Pilar, Calle	D-4
Piña, Calle	C-3
Paseo de la Bardera, Calle	E-3, F-3
Pedregal, Calle	E-1, E-2, E-3
Pedregal, Camino	E-1, E-2, E-3, F-2, G-1, G-2, H-1
Peña Cabezas, Calle	B-3
Peña el Santo, Calle	G-2
Peña las Morjas, Calle	E-1, E-2
Peña Nogal, Urb	B-3, B-4
Peña Robia, Calle	G-3, G-4, G-5, H-3, H-5
Perchei, Calle	C-4, D-4
Pesquera, Calle	D-2
Pesquera, Praje	G-2
Piedras, Calle	D-3
Piscona, Calle	B-1
Pomoso, Calle	E-4, F-4
Pomoso, Trva	E-4, F-4
Prado Chozas, Calle	C-3
Prado Concejo, Calle	C-3, D-3
Prado de la Concepción, Calle	C-3, D-3
Prado Mayor, Urb	C-3, D-3
Prado Redondo, Calle	E-2, E-3
Puerta del cura, Calle	C-4
Real, Calle	C-3, D-3
Remedios, Calle	D-3
Requebradero, Calle	G-2, H-2
Robedal, Urb	F-3, G-3
Rodiles, Calle	D-3
Romero, Calle	F-3
Rondas, Calle	C-4, D-4
San Agustín, Calle	D-4
San Andrés, Calle	D-4
San Benito, Calle	D-3
San Fernando, Calle	D-3
San Isidro, Calle	H-4
San Raimundo, Calle	D-3, D-4
San Sebastián, Calle	B-3, B-4, C-3
Santa María, Calle	A-3, A-4
Sauce, Calle	F-3
Segovia, Plaza	C-3
Solaradero, Calle	D-3
Solaradero, Trva	D-3
Somosiera, Calle	D-2, E-2
Tomateras, Calle	B-3, C-3
Valdemarco, Ctra	D-3, E-3, F-3, G-2, G-3, H-2
Villajos, Calle	E-1, E-2
Viverino, Urb	A-3, A-4
Villas, Camino	A-1

Mapa II

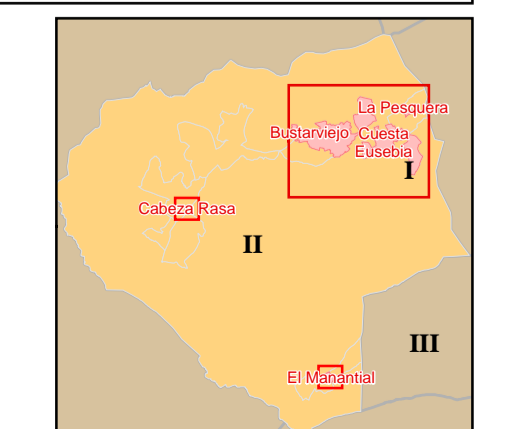
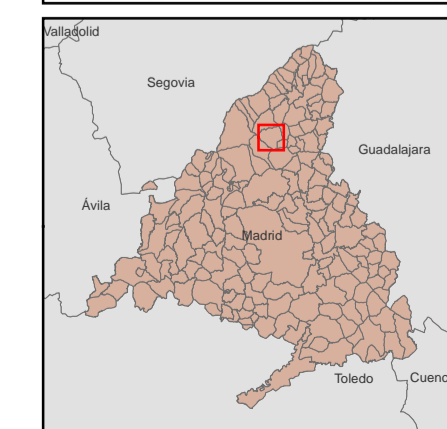


Mapa III



Leyenda

- M-610 perímetro y nombre de núcleo de población
- B-002 límite municipal; sección censal
- M-608 autopistas y autovías; carreteras principales
- M-604 carreteras secundarias; otras carreteras
- M-616 hospital; salud; ayuntamiento; boca de metro
- línea de ferrocarril; estación



Fecha de cierre de versión: 31 de diciembre de 2022