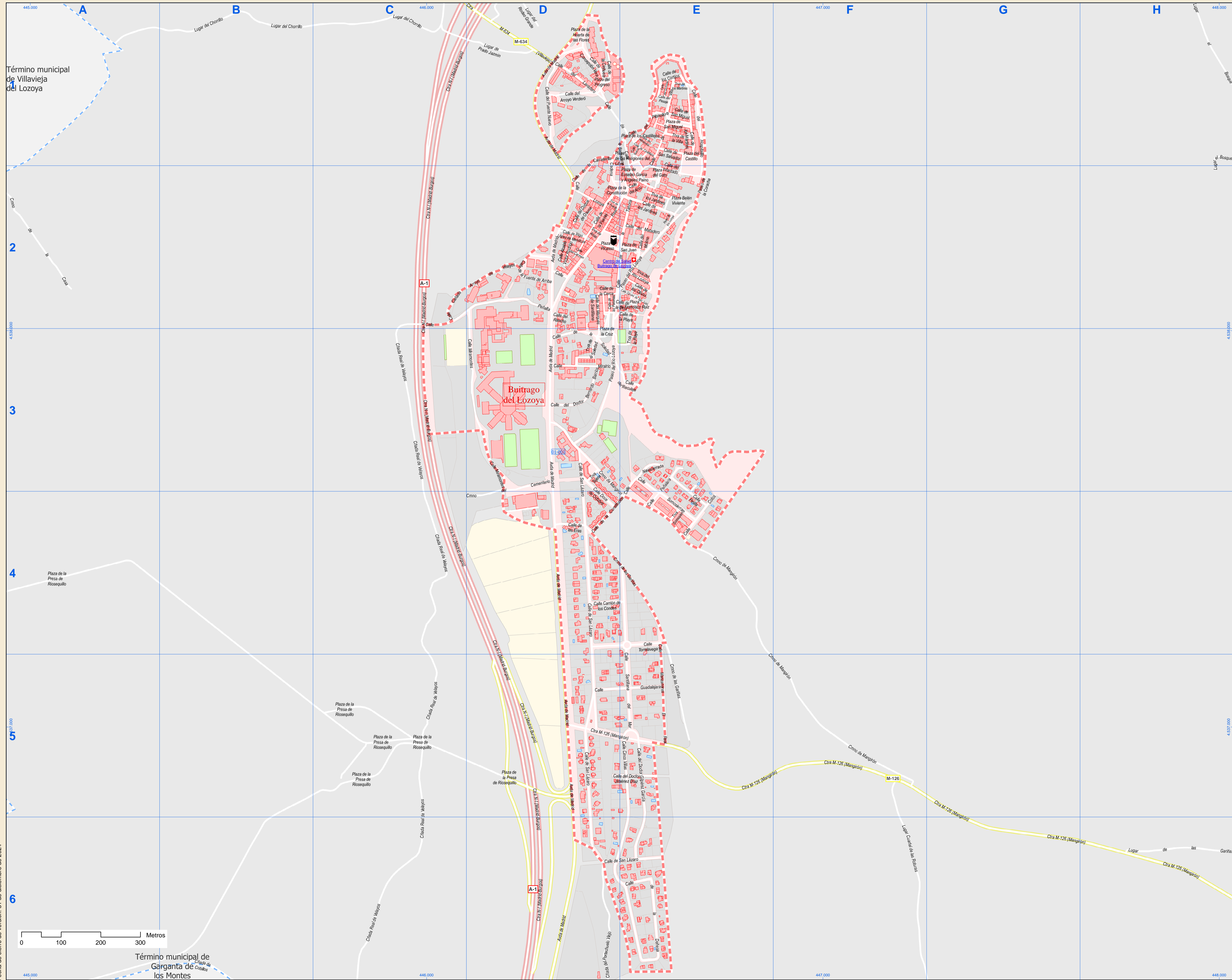


Callejero municipal de Buitrago del Lozoya

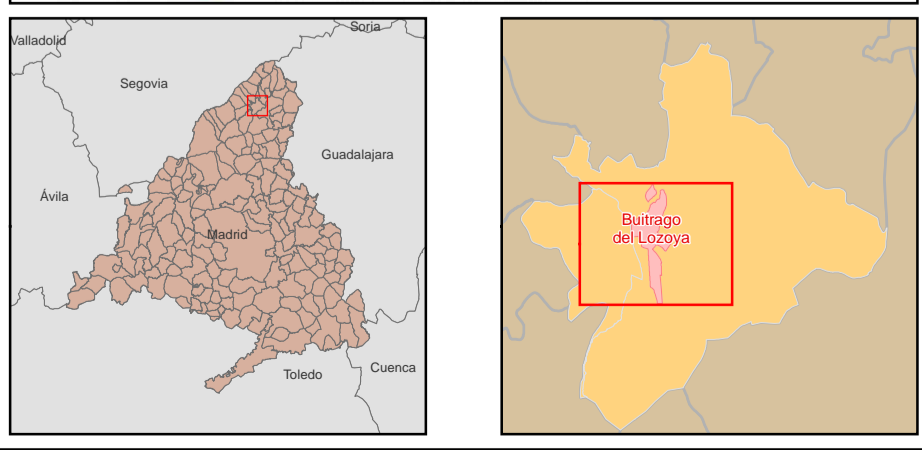



Índice de calles

Alcalde Víctor Rodrigo, Calle	D-2
Almadró, Calle	E-1
Alico, Calle	E-2
Arias, Trva	D-2
Aroyo Verdero, Calle	D-1
Barbacana, Calle	E-1
Belén Viviente, Plaza	E-2
Bosque, Lugar	F-1, F-2
Cadena, Calle	D-1, D-2, E-1
Cañada Aroyo de Velayos, Calle	C-2, D-2
Carmen, Calle	D-2
Carretería, Calle	D-1, D-2
Camión de los Cordes, Calle	D-4, E-4
Casa Cristo	A-2
Castillejos, Calle	E-1
Castillejos, Plaza	E-1
Castillo, Plaza	E-1, E-2
Carmen, Camino	D-3, D-4
Cerca, Calle	D-2
Cercosa de San Juan, Calle	E-2
Chorrito, Lugar	A-1, B-1, C-1
Cinco Villas, Calle	D-6, E-5, E-8
Ciruela, Calle	D-1
Cobias, Calle	E-6
Concepción Vera, Calle	D-1
Constitución, Calle	D-4, E-4
Constitución, Plaza	D-2, E-2
Corchosa, Calle	E-1
Corchosa, Plaza	E-1
Cobos, Calle	E-4
Cruz, Calle	D-2, E-2
Cruz, Plaza	D-2, D-3
Cuanto de las Roturas, Lugar	F-5, F-6, G-5
Dehesa, Calle	D-6, E-6
Doce de Octubre, Calle	D-3, D-4
Doctor Bernardino Barrios, Calle	D-3
Doctor López García, Calle	E-5
Doctor Jiménez Díaz, Calle	D-5, E-5
Duque de Osuna, Calle	D-2
Eras, Calle	D-4
Eusebio García y Angala, Plaza	E-1, E-2
Francisco Ruiz, Plaza	E-2
Fronón, Calle	E-1
Fuente de Arriba, Calle	D-2
Fuente, Calle	D-2
Fuente, Trva	D-2
García, Camino	D-4, E-4, E-5
García, Lugar	H-6
Gallo, Plaza	E-1, E-2
Gomara, Calle	E-1
Guadalupe, Calle	D-5, E-5
Hospitalito, Calle	E-1
Huerta de las Flores, Plaza	D-1
Inferido, Calle	E-1, E-2
Migo López de Mendoza, Calle	D-2
Jardines, Calle	E-2
Jardines, Trva	E-2
Laradero, Calle	D-1
Lozoya, Calle	D-2
M-126 (Murguía), Ctra	D-5, E-5, F-5, G-5, G-6, H-6
M-634 (Villavieja), Ctra	D-1
Madrid, Avda	D-1, D-2, D-3, D-4, D-5, D-6
Mangrón, Camino	D-3, E-3, E-4, E-5, F-5
Marcianos el Real, Calle	E-1
Marqués de Sambilana, Calle	D-2, D-3
Martín, Calle	E-1
Martín, Trva	E-1
Matadero, Calle	E-2
Mirador, Calle	D-3
Miramonas, Calle	D-2, D-3, D-4
Molino, Calle	E-1
Nevacorneda, Calle	E-3, E-4
N-1 (Madrid-Burgos), Ctra	D-1, D-2, C-3, C-4, D-1, D-4, D-5, D-6
Nueva, Calle	E-1
Olivos, Calle	E-2
Palomas, Calle	D-2
Particular, Calle	E-1
Paseo, Calle	E-1
Peñalara, Calle	E-3, E-4
Peñalara, Calle	C-2, D-2
Piedra, Plaza	D-2, E-2
Pioncillo, Calle	E-1
Pirilla, Calle	E-3, E-4
Playa, Calle	D-2, E-2
Playa, Trva	D-3, E-2, E-3
Ponchuelo Vieg, Calle	D-4
Prado, Lugar	C-1, D-1
Prisa de Rosequillo, Plaza	A-4, A-6, B-4, B-5, B-6, C-5, D-5
Progreso, Plaza	D-1
Puerto Nuevo, Calle	D-1
Rancho, Calle	D-2
Real de Velayos, Calle	C-2, C-3, C-4, C-5, C-6
Real, Calle	E-2
Reculaje, Calle	D-3, E-3
Religiones del Libro, Plaza	E-1, E-2
Río Lozoya, Paseo	D-1, D-3, E-2
Río Lozoya, Trva	E-2
Rodeo Grande, Lugar	D-1
San Juan, Plaza	E-2
San Lázaro, Calle	D-3, D-4, D-5, D-6, E-6
San Miguel, Calle	E-1
San Miguel, Plaza	E-1
San Salvador, Calle	E-1
Sambilana del Mar, Calle	E-4, E-5
Sociedad, Calle	D-3
Sociedad, Trva	D-3
Somoserra, Calle	E-3, E-4
Somoserra, Trva	E-4
Tañona, Calle	D-2, E-2
Tejera, Trva	D-3
Tornavieja, Calle	D-4, E-4
Villa, Calle	E-1
Villa, Trva	E-1

Legenda

- Meco: perímetro y nombre de núcleo de población
- + - - - : límite municipal; sección censal
- M-608: autopistas y auto/vías; carreteras principales
- M-604: carreteras secundarias; otras carreteras
- Hospital, salud, ayuntamiento; boca de metro
- línea de ferrocarril; estación



Fecha de cierre de versión: 31 de diciembre de 2024

 Término municipal de Garganta de los Montes