

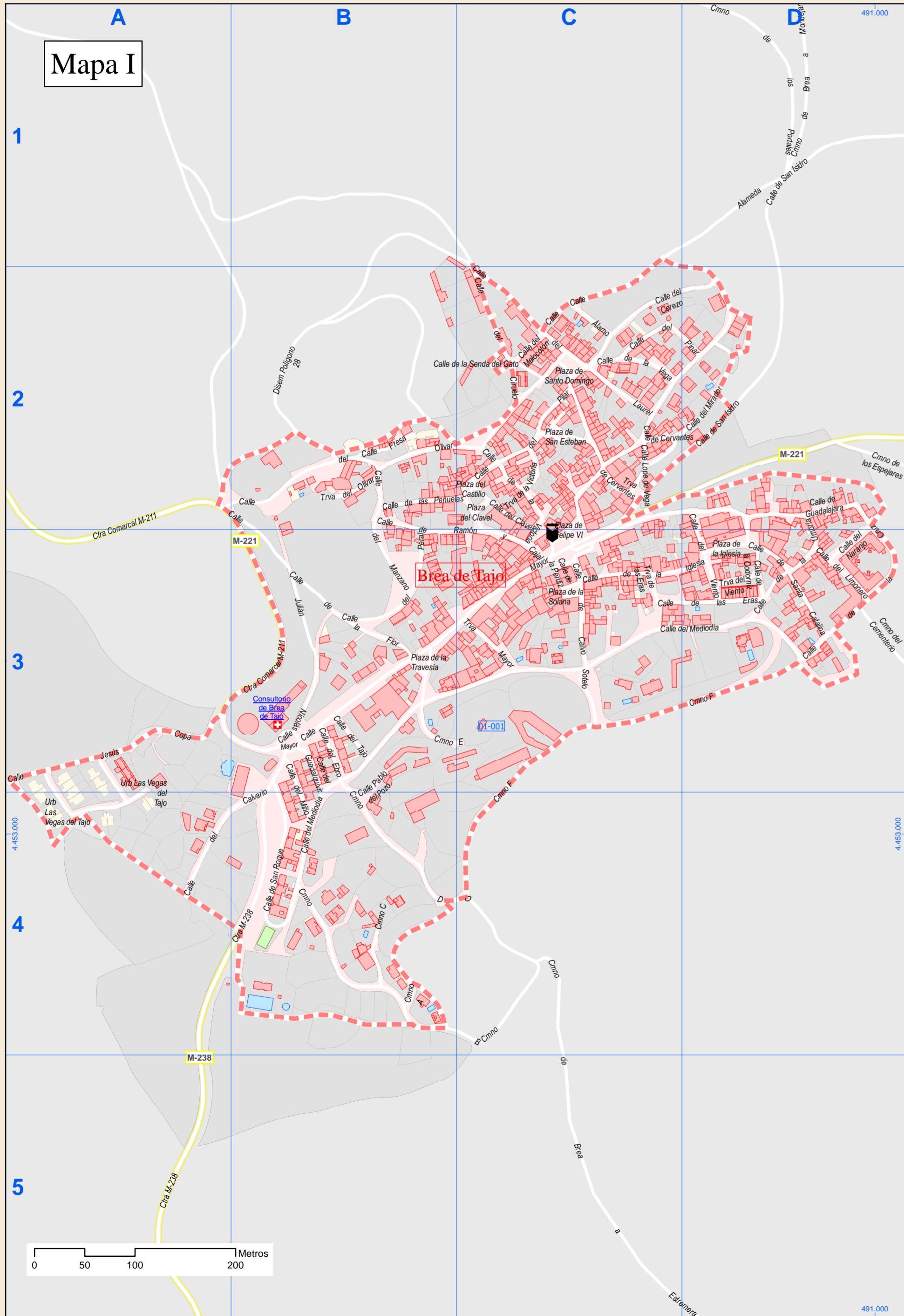


# Callejero municipal de Brea de Tajo

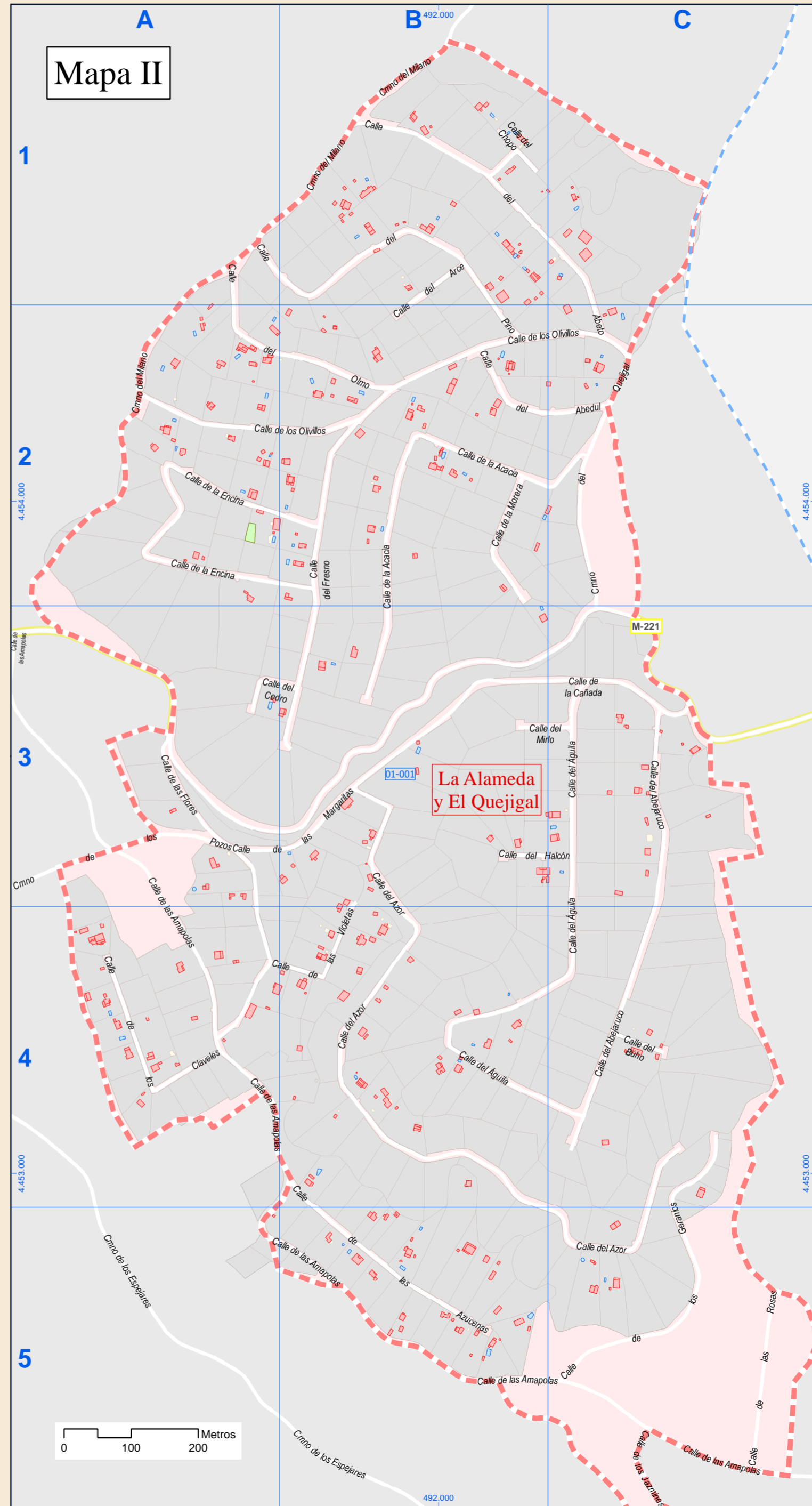


Dirección General de Economía  
CONSEJERÍA DE ECONOMÍA,  
HACIENDA Y EMPLEO

### Mapa I



### Mapa II



### Índice de calles

A, Cmo	B4
Abadul Calle	B2, C2
Abayunco Calle	C3, C4
Abeto Calle	B2, C1, C2
Acacia Calle	B4, C3, C4
Agua Calle	B4, C3, C4
Alameda Calle	C1, C2, D1
Alamo Calle	B3
Alampolas Calle	A3, A4, A5, B4, B5, C5
Alcaz Calle	B3, B4
Azor Calle	B3, B4, B5, C4, C5
Azuencas Calle	B4, B5
B, Cmo	B4, C4
Brea a Estanera, Cmo	C4, C5, D5
Brea a Mondosar, Cmo	C4
Bufo Calle	C4
C, Cmo	B4, C4
Calvario Calle	A4, B3, B4
Calvo Sobro Calle	C3
Calista Calle	B3, C3
Castillo, Plaza	C2
Cedro Calle	A3, B3
Comendador, Cmo	B3
Cerzo Calle	C1, C2, D1, D2
Cervantes Calle	C2, D2
Cervantes, Trva	C2, D2
Chopo Calle	B1
Crucho Calle	C1, C2
Cueva Calle	C2
Cuvel, Plaza	C2, C3
Cuervo Calle	B3
Cuervo, Calle	D3
Comarcal M211, Ctra	A2, A3, B2, B3
Comarcal de los Angeles, Calle	D2, D3
Cruza Calle	D2, D3
Cuesta de la Calera, Cmo	A1, A2, B1, B2, C1
D, Cmo	B3, B4
E, Cmo	B3, C3
Ebro Calle	B3
Encina Calle	A2, B2
Eras Calle	B3, D3
Eras, Trva	C3
Españeros, Cmo	A4, A5, B5
F, Cmo	B4, C3, C4, D3
Felipe VI, Plaza	C2, C3, C4
Fior Calle	B3
Frisa Calle	A3, A4
Frisa Calle	B2, A4
Friso Calle	B2, B3
Germos Calle	C4, C5
Guadalupe Calle	C2, C3, D2
Guadalupe, Calle	B3, B4
Halcón Calle	B3, C3
Iglesia Calle	C3, D3
Iglesia, Plaza	D2, D3
Jazmines Calle	C3
Jesús Copia Calle	A3
Juan Nicolás Calle	A2, B2, B3
Las Vegas del Tajo, Urb	A3, A4
Laura Calle	C1, C2
Limonero Calle	D3
Lope de Vega Calle	C2
M, Cmo	A4, A5, B3, B4
M-200 (Brea de Tajo al T. Ctra)	C2, C3, D2
M-400 (Brea de Tajo al T. Ctra)	A3, B3, C3
Marcano Calle	B2, B3
Margaritas Calle	B3, B3
Mayor Calle	B3, C3
Mayor, Trva	C3
Mediodía Calle	B3, B4, C3, D3
Melocoton Calle	C2
Milano, Cmo	A1, A2, A3, B1
Mirador Calle	B3, B4
Mirador, Calle	C2, D2
Miró Calle	B3, C3
Morera Calle	B3
Naranjo Calle	D2, D3
Olivar Calle	A2, B2, C2
Olivar, Trva	B2
Olivares Calle	A3, B2, C2
Olmo Calle	A1, A2, B2
Pablo del Pozo Calle	B3, B4
Peñuelas Calle	B2, C2
Pinar Calle	B2, B3
Piedra Calle	C3
Pinar Calle	C2
Pinar Calle	C2, D2
Pino Calle	A1, B1, B2
Polígono 88, Busem	B1, B2, C1
Pozos, Cmo	B1
Pozos, Cmo	A3
Quejigal, Cmo	C2, C3
Ramón y Cajal Calle	B2, B3, C3
Rosar Calle	C5
San Esteban, Plaza	C2
San Estro Calle	C2, D1, D2
San Roque Calle	B3, B4
Santa Catalina Calle	D3
Santa Domingo, Plaza	C2
Senda del Gallo Calle	C2
Solana, Plaza	C3
Tajo Calle	B3
Travesía, Plaza	B3
Umbra Calle	D2, D3
Vega Calle	C2
Victoria Calle	C2, C3
Victoria, Trva	D2, D3
Viento Calle	D2, D3
Viento, Trva	D3
Victoria Calle	A4, B3, B4

### Leyenda

- Meco perímetro y nombre de núcleo de población
- 01-002 límite municipal; sección censal
- M-608 autopistas y autovías; carreteras principales
- M-604 M-618 carreteras secundarias; otras carreteras
- hospital; salud; ayuntamiento; boca de metro
- línea de ferrocarril; estación

