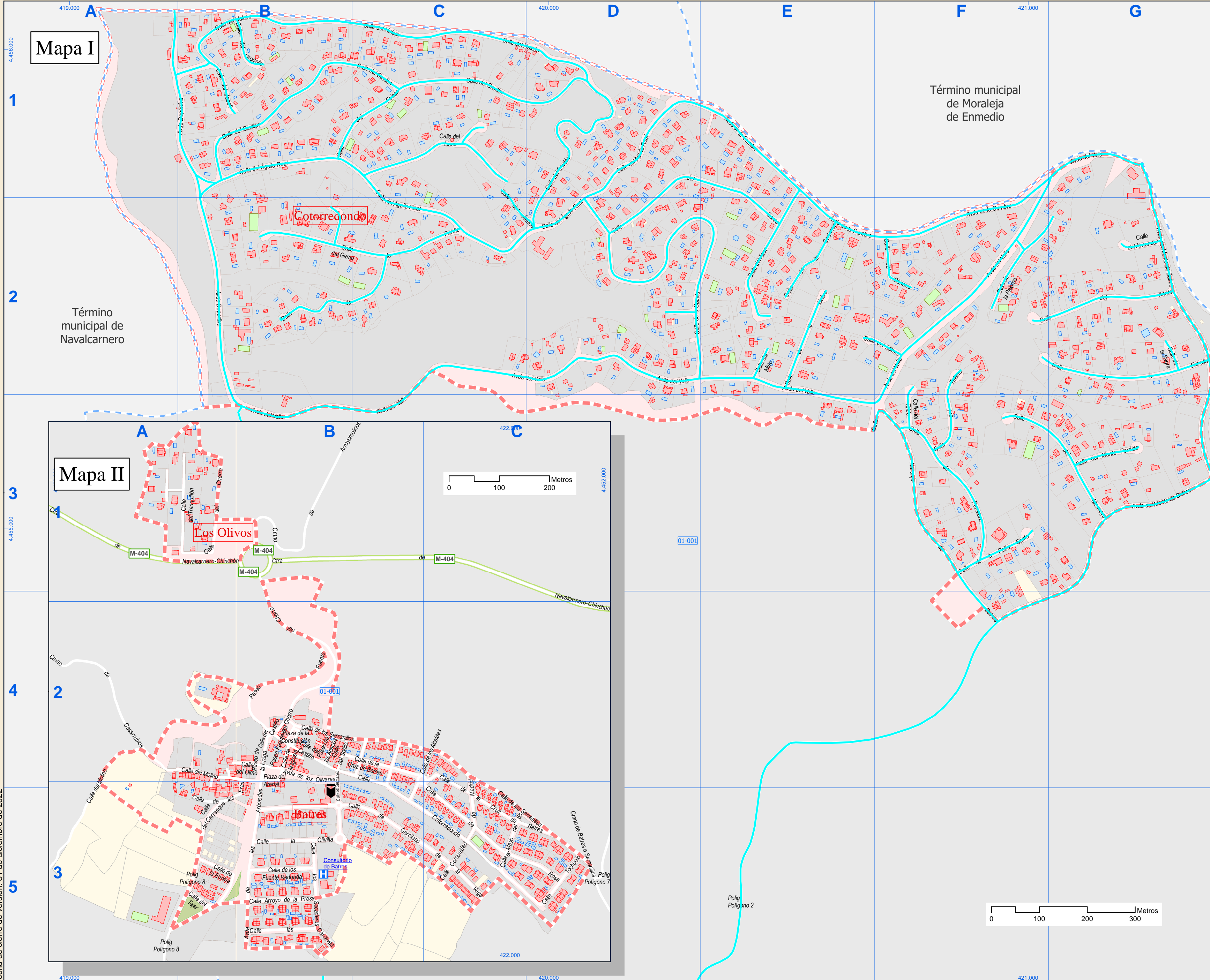




Callejero municipal de Batres



Dirección General de Economía
CONSEJERÍA DE ECONOMÍA,
HACIENDA Y EMPLEO



Mapa I

Mapa II

Índice de calles

Acacias, Paseo	B-2
Águila Real, Calle	B-1, B-2, C-1, C-2, D-1, D-2
Alcáides, Calle	B-2, B-3, C-2
Almanzor, Calle	C-2
Anade, Calle	C-1, C-2, D-2
Aneto, Calle	F-2, G-2
Arboledas, Avda	A-3, B-2, B-3
Arenal, Plaza	B-2
Arroyo de la Presa, Calle	B-3
Arroyomolinos, Cmno	G-2, G-3
Arroyomolinos, Cmno	B-1
Azór, Calle	E-1, E-2
Batres a Serranillos, Cmno	C-3
Canario, Calle	F-2
Cárcavas, Calle	B-3
Carranque, Calle	A-3
Casarrubios, Cmno	A-2
Castillo, Calle	B-2
Choro, Calle	A-1, B-1
Codomiz, Calle	E-2
Comunidad de Madrid, Calle	C-2, C-3
Constitución, Plaza	B-2
Coza, Calle	D-1, D-2, E-1, E-2
Cotoredondo, Calle	B-2, B-3, C-3
Cruz de Batres, Calle	B-2, B-3, C-2, C-3
Cumbre, Avda	D-1, E-1, E-2, F-1, F-2, G-1
Deportiva, Avda	A-1, B-1, B-2
Encina, Calle	A-3
Eras, Calle	A-3, B-2, B-3
Estrella, Calle	F-2, G-2
Faisán, Calle	B-1, C-1
Froga, Paseo	B-2
Fuente del Choro, Paseo	B-1, B-2
Fuente Redonda, Calle	B-3
Gacela, Calle	D-2, E-2
Gamo, Calle	B-2, C-2
Garcilaso de la Vega, Calle	B-3, C-3
Gavián, Calle	B-1, C-1, D-1, D-2
Guzmanes, Calle	B-2, B-3
Halcón, Calle	A-1, B-1, C-1, D-1
Iglesia, Calle	B-2
Jabalí, Calle	B-1
Liebre, Calle	E-2
Linca, Calle	C-1
Mayo del 68, Calle	C-3
Milano, Calle	E-2, F-2
Miró, Calle	E-2
Molino, Calle	A-2, A-3, B-2
Moncayo, Calle	F-3, G-3
Monte de Batres, Avda	F-4, G-1, G-2, G-3, G-4
Monte Perdido, Calle	G-3
Naranjo de Bulnes, Calle	E-3, F-3, F-4
Navalcamero-Chinchón, Ctra	A-1, B-1, C-1, C-2
Olivares, Avda	B-2
Olivilla, Calle	B-3
Olmo, Calle	A-2, B-2
Paloma, Calle	F-2, G-2
Peña Santa, Calle	F-3
Peñalara, Calle	F-3
Perdiz, Calle	B-2, C-2
Polígono 1, Polig	B-3, B-4, B-5
Polígono 2, Polig	D-5, E-4, E-5, F-4
Polígono 7, Polig	C-3
Polígono 8, Polig	A-3
Rosa, Calle	C-3
Sagra, Calle	G-2
Secaderos, Calle	B-3
Serranillos, Calle	B-2, C-2, C-3
Sotillo, Calle	B-2
Teide, Calle	F-2, F-3
Tosar, Calle	A-3
Telero, Calle	F-2, F-3
Tochuelo, Calle	C-3
Tranquilón, Calle	A-1
Urogallo, Calle	B-1
Valle, Avda	B-2, B-3, C-2, C-3, D-2, E-2, E-3, F-1

Legenda

- Meco perímetro y nombre de núcleo de población
- D1-002 límite municipal; sección censal
- A-6 M-608 autopistas y autovías; carreteras principales
- M-604 M-618 carreteras secundarias; otras carreteras
- Hospital; salud; ayuntamiento; boca de metro
- Línea de ferrocarril; estación

