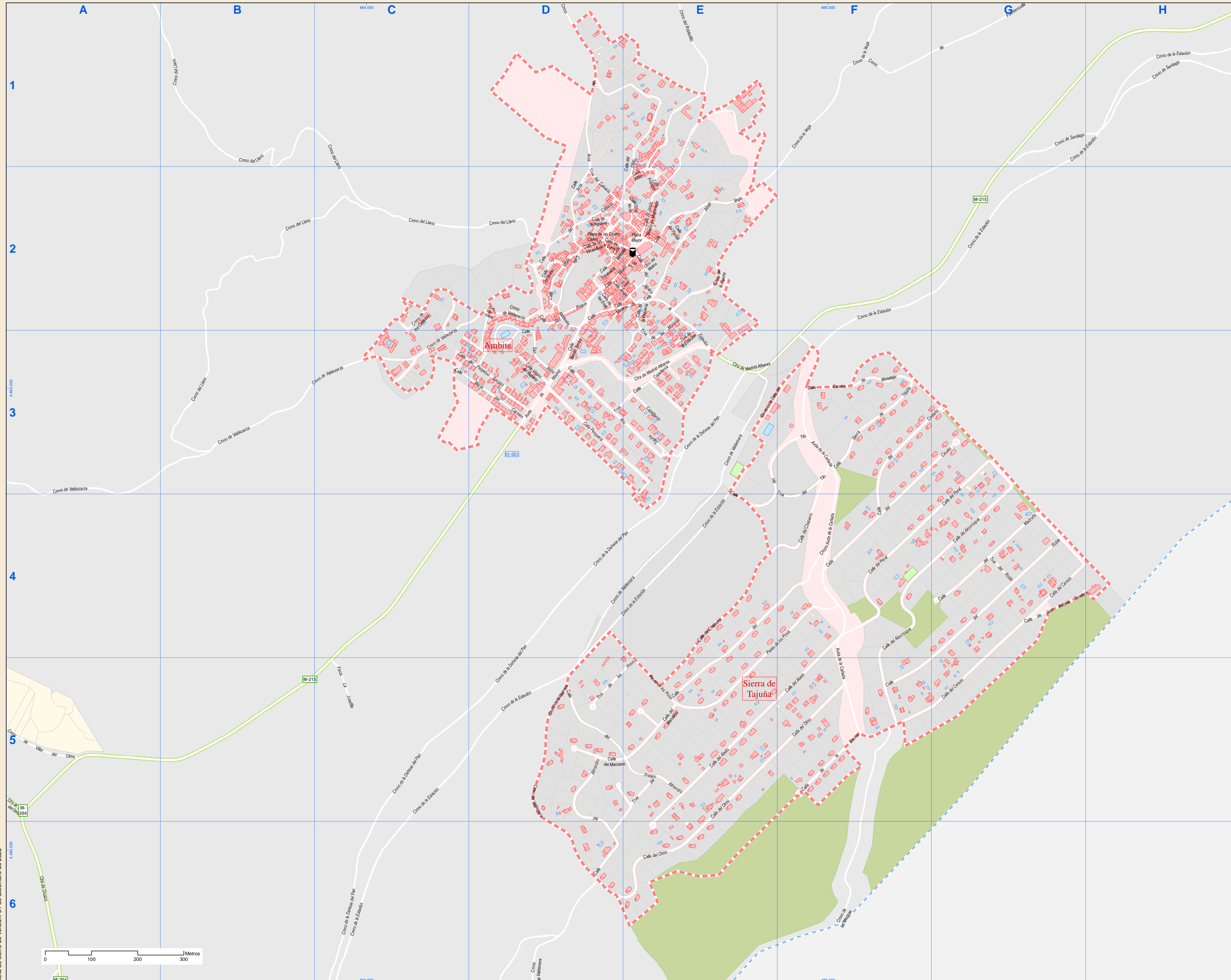




# Callejero municipal de Ambite



Dirección General de Economía,  
CONSEJERÍA DE ECONOMÍA,  
HACIENDA Y EMPLEO



### Índice de calles

Abajo, Calle	E-2
Abeto, Calle	E-5, E-6, F-4, F-5
Alcomoque, Calle	F-4, F-5, G-3, G-4
Almendro, Calle	D-5, D-6
Almendro, Trva	D-5, D-6, E-5
Albio, Calle	E-1, E-2
Angel, Calle	D-2, E-2
Angel, Clon	D-2, E-2
Arca, Calle	D-1, D-2
Arca, Cmno	D-1
Benito Torres, Calle	D-2, D-3
Cabezos, Cmno	C-2, C-3
Calvano, Calle	D-2
Calvano, Trva	D-2
Camino de Mondejar, Calle	F-3
Carlada, Avda	F-3, F-4, F-5
Capellania, Calle	E-3
Capellania, Trva	D-3, E-3
Castaño, Calle	F-3, F-4, G-3
Cerezo, Calle	F-5, G-4, G-5
Chaparro, Calle	E-4, E-5, F-3, F-4
Chaparro, Calle	E-4, E-5, F-4
Cruello, Calle	F-3, F-4, G-3
Corinche, Calle	D-2
Cruz de Ambite, Plaza	D-2
Cruz Verde, Calle	D-2, E-2
Cuatro Calles, Plaza	D-2
Dehesa del Pan, Cmno	C-5, C-6, D-4, D-5, E-3, E-4
Encina, Calle	F-5
Eras, Calle	D-2
Estación, Calle	D-2, E-2, E-3
Estación, Cmno	C-5, C-6, D-4, D-5, E-3, E-4, F-2, F-3
Estación, Trva	E-2, E-3
Fresno, Calle	D-5, E-5
Frontón, Calle	E-2
Fuente del Gusarapo, Cmno	A-6
Fuentevilla, Cmno	F-1, G-1
Higuera, Calle	D-2
Huerta, Cmno	E-2
Jesús Mauro de Madanag, Calle	E-1, E-2
Juan Antonio Tintero, Calle	G-4, H-4
La Josefina, Finca	C-5
Llano, Cmno	A-1, B-1, B-2, B-3, C-1, C-2, D-2
Luna, Calle	D-2, E-2
M-215 (M-204 al límite), Ctra	A-5, B-5, C-4, C-5, D-3, D-4, F-2, F-3
Madrino, Avda	D-3
Madrino-Albares, Ctra	D-3, E-3, F-3
Madroño, Calle	G-4
Manzano, Calle	D-5, E-5
Maria del Carmen, Calle	C-3, D-3
Mayor, Calle	D-2, E-2
Mayor, Clon	E-2
Mayor, Plaza	E-2
Mediodía, Calle	D-2
Merinas, Cmno	F-5, F-6
Miraflo, Calle	D-2, E-2
Molino, Calle	E-2
Molino, Clon	E-2
Morenas, Trva	E-2, E-3
Ntra. Sra. de la Asunción, Calle	D-3
Ntra. Sra. de los Remedios, Calle	C-3, D-3
Nuestra Sra. de la Salud, Calle	D-2, D-3
Olmo, Calle	D-1, D-2, E-1, E-2
Olmo, Calle	D-5, E-5, E-6, F-5
Onusco, Ctra	A-5, A-6
Pasaje, Calle	E-2
Peral, Calle	F-4, G-3, G-4
Perpetuo Socorro, Calle	C-3, D-3
Pescuera, Calle	D-3, E-3
Pinos, Paseo	D-4, E-4, E-5, F-4
Pinos, Trva	D-5, E-5
Rio Tajuna, Calle	D-3, E-3
Roble, Calle	F-5, G-4, G-5
Roble, Trva	G-4
Robledillo, Cmno	E-1
San Isidro, Calle	D-2, D-3
San Roque, Calle	D-2
Santiago, Cmno	G-1, H-1
Sierra de Tajuna, Calle	F-3
Solanilla, Calle	D-2
Tiio, Calle	E-3, E-4, F-3
Tiio, Trva	E-3, F-3, F-4
Travesera, Calle	D-2
Valdemera, Cmno	D-4, D-5, D-6, E-3, E-4
Valdezerra, Cmno	A-3, A-4, B-3, C-2, C-3, D-2
Vaqueria, Calle	E-2, E-3
Vega, Calle	E-2
Vega, Cmno	E-2, F-1, F-2
Villar del Olmo, Cmno	A-5
Villar del Olmo, Ctra	A-3
Viras Baja, Calle	D-2
Viras, Calle	D-2
Virgen del Rosario, Calle	D-3

### Legenda

- Meco: perímetro y nombre de núcleo de población
- 01-003: límite municipal; sección censal
- A-2: autopistas y autovías; carreteras principales
- M-408: carreteras secundarias; otras carreteras
- M-664: hospital; salud, ayuntamiento; boca de metro
- M-615: línea de ferrocarril; estación