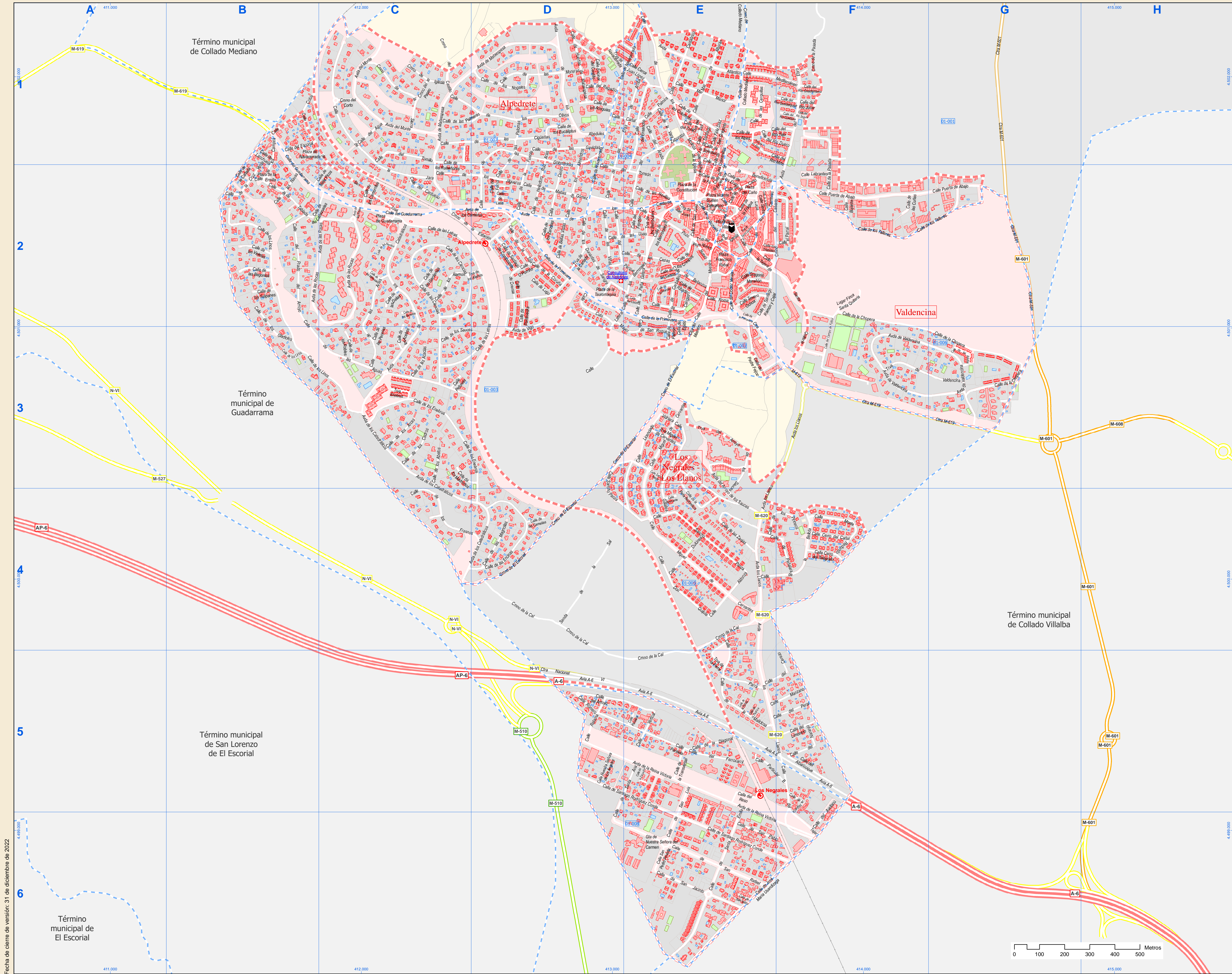




# Callejero municipal de Alpedrete



Dirección General de Economía  
CONSEJERÍA DE ECONOMÍA,  
HACIENDA Y EMPLEO

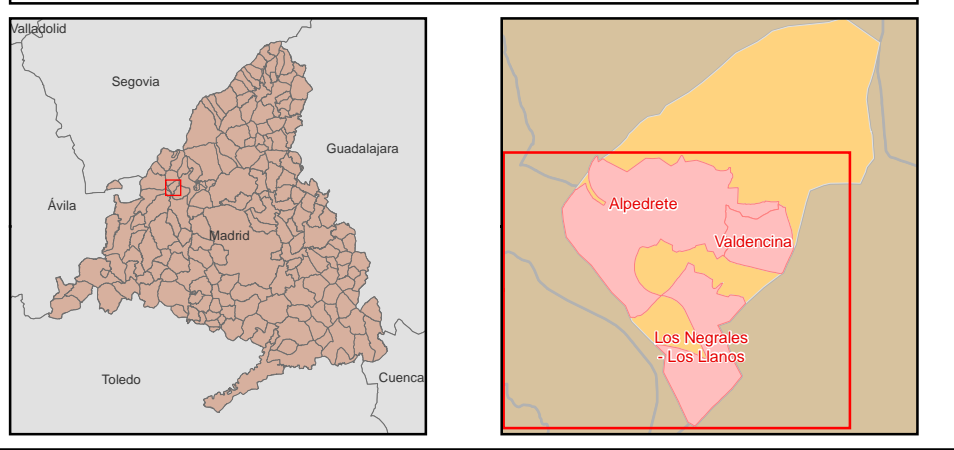


### Índice de calles

A-6	Avda	D5, E-5, F-5	M-601	Calle	G1, G2, G3
A-6	Avda	D1	M-601	Calle	E-2, E-3, F-3, G-3
A-6	Avda	D2	M-601	Calle	E-2, E-3, F-3, G-3
A-6	Avda	D3	M-601	Calle	E-2, E-3, F-3, G-3
A-6	Avda	D4	M-601	Calle	E-2, E-3, F-3, G-3
A-6	Avda	D5	M-601	Calle	E-2, E-3, F-3, G-3
A-6	Avda	D6	M-601	Calle	E-2, E-3, F-3, G-3
A-6	Avda	D7	M-601	Calle	E-2, E-3, F-3, G-3
A-6	Avda	D8	M-601	Calle	E-2, E-3, F-3, G-3
A-6	Avda	D9	M-601	Calle	E-2, E-3, F-3, G-3
A-6	Avda	D10	M-601	Calle	E-2, E-3, F-3, G-3
A-6	Avda	D11	M-601	Calle	E-2, E-3, F-3, G-3
A-6	Avda	D12	M-601	Calle	E-2, E-3, F-3, G-3
A-6	Avda	D13	M-601	Calle	E-2, E-3, F-3, G-3
A-6	Avda	D14	M-601	Calle	E-2, E-3, F-3, G-3
A-6	Avda	D15	M-601	Calle	E-2, E-3, F-3, G-3
A-6	Avda	D16	M-601	Calle	E-2, E-3, F-3, G-3
A-6	Avda	D17	M-601	Calle	E-2, E-3, F-3, G-3
A-6	Avda	D18	M-601	Calle	E-2, E-3, F-3, G-3
A-6	Avda	D19	M-601	Calle	E-2, E-3, F-3, G-3
A-6	Avda	D20	M-601	Calle	E-2, E-3, F-3, G-3
A-6	Avda	D21	M-601	Calle	E-2, E-3, F-3, G-3
A-6	Avda	D22	M-601	Calle	E-2, E-3, F-3, G-3
A-6	Avda	D23	M-601	Calle	E-2, E-3, F-3, G-3
A-6	Avda	D24	M-601	Calle	E-2, E-3, F-3, G-3
A-6	Avda	D25	M-601	Calle	E-2, E-3, F-3, G-3
A-6	Avda	D26	M-601	Calle	E-2, E-3, F-3, G-3
A-6	Avda	D27	M-601	Calle	E-2, E-3, F-3, G-3
A-6	Avda	D28	M-601	Calle	E-2, E-3, F-3, G-3
A-6	Avda	D29	M-601	Calle	E-2, E-3, F-3, G-3
A-6	Avda	D30	M-601	Calle	E-2, E-3, F-3, G-3
A-6	Avda	D31	M-601	Calle	E-2, E-3, F-3, G-3
A-6	Avda	D32	M-601	Calle	E-2, E-3, F-3, G-3
A-6	Avda	D33	M-601	Calle	E-2, E-3, F-3, G-3
A-6	Avda	D34	M-601	Calle	E-2, E-3, F-3, G-3
A-6	Avda	D35	M-601	Calle	E-2, E-3, F-3, G-3
A-6	Avda	D36	M-601	Calle	E-2, E-3, F-3, G-3
A-6	Avda	D37	M-601	Calle	E-2, E-3, F-3, G-3
A-6	Avda	D38	M-601	Calle	E-2, E-3, F-3, G-3
A-6	Avda	D39	M-601	Calle	E-2, E-3, F-3, G-3
A-6	Avda	D40	M-601	Calle	E-2, E-3, F-3, G-3
A-6	Avda	D41	M-601	Calle	E-2, E-3, F-3, G-3
A-6	Avda	D42	M-601	Calle	E-2, E-3, F-3, G-3
A-6	Avda	D43	M-601	Calle	E-2, E-3, F-3, G-3
A-6	Avda	D44	M-601	Calle	E-2, E-3, F-3, G-3
A-6	Avda	D45	M-601	Calle	E-2, E-3, F-3, G-3
A-6	Avda	D46	M-601	Calle	E-2, E-3, F-3, G-3
A-6	Avda	D47	M-601	Calle	E-2, E-3, F-3, G-3
A-6	Avda	D48	M-601	Calle	E-2, E-3, F-3, G-3
A-6	Avda	D49	M-601	Calle	E-2, E-3, F-3, G-3
A-6	Avda	D50	M-601	Calle	E-2, E-3, F-3, G-3
A-6	Avda	D51	M-601	Calle	E-2, E-3, F-3, G-3
A-6	Avda	D52	M-601	Calle	E-2, E-3, F-3, G-3
A-6	Avda	D53	M-601	Calle	E-2, E-3, F-3, G-3
A-6	Avda	D54	M-601	Calle	E-2, E-3, F-3, G-3
A-6	Avda	D55	M-601	Calle	E-2, E-3, F-3, G-3
A-6	Avda	D56	M-601	Calle	E-2, E-3, F-3, G-3
A-6	Avda	D57	M-601	Calle	E-2, E-3, F-3, G-3
A-6	Avda	D58	M-601	Calle	E-2, E-3, F-3, G-3
A-6	Avda	D59	M-601	Calle	E-2, E-3, F-3, G-3
A-6	Avda	D60	M-601	Calle	E-2, E-3, F-3, G-3
A-6	Avda	D61	M-601	Calle	E-2, E-3, F-3, G-3
A-6	Avda	D62	M-601	Calle	E-2, E-3, F-3, G-3
A-6	Avda	D63	M-601	Calle	E-2, E-3, F-3, G-3
A-6	Avda	D64	M-601	Calle	E-2, E-3, F-3, G-3
A-6	Avda	D65	M-601	Calle	E-2, E-3, F-3, G-3
A-6	Avda	D66	M-601	Calle	E-2, E-3, F-3, G-3
A-6	Avda	D67	M-601	Calle	E-2, E-3, F-3, G-3
A-6	Avda	D68	M-601	Calle	E-2, E-3, F-3, G-3
A-6	Avda	D69	M-601	Calle	E-2, E-3, F-3, G-3
A-6	Avda	D70	M-601	Calle	E-2, E-3, F-3, G-3
A-6	Avda	D71	M-601	Calle	E-2, E-3, F-3, G-3
A-6	Avda	D72	M-601	Calle	E-2, E-3, F-3, G-3
A-6	Avda	D73	M-601	Calle	E-2, E-3, F-3, G-3
A-6	Avda	D74	M-601	Calle	E-2, E-3, F-3, G-3
A-6	Avda	D75	M-601	Calle	E-2, E-3, F-3, G-3
A-6	Avda	D76	M-601	Calle	E-2, E-3, F-3, G-3
A-6	Avda	D77	M-601	Calle	E-2, E-3, F-3, G-3
A-6	Avda	D78	M-601	Calle	E-2, E-3, F-3, G-3
A-6	Avda	D79	M-601	Calle	E-2, E-3, F-3, G-3
A-6	Avda	D80	M-601	Calle	E-2, E-3, F-3, G-3
A-6	Avda	D81	M-601	Calle	E-2, E-3, F-3, G-3
A-6	Avda	D82	M-601	Calle	E-2, E-3, F-3, G-3
A-6	Avda	D83	M-601	Calle	E-2, E-3, F-3, G-3
A-6	Avda	D84	M-601	Calle	E-2, E-3, F-3, G-3
A-6	Avda	D85	M-601	Calle	E-2, E-3, F-3, G-3
A-6	Avda	D86	M-601	Calle	E-2, E-3, F-3, G-3
A-6	Avda	D87	M-601	Calle	E-2, E-3, F-3, G-3
A-6	Avda	D88	M-601	Calle	E-2, E-3, F-3, G-3
A-6	Avda	D89	M-601	Calle	E-2, E-3, F-3, G-3
A-6	Avda	D90	M-601	Calle	E-2, E-3, F-3, G-3
A-6	Avda	D91	M-601	Calle	E-2, E-3, F-3, G-3
A-6	Avda	D92	M-601	Calle	E-2, E-3, F-3, G-3
A-6	Avda	D93	M-601	Calle	E-2, E-3, F-3, G-3
A-6	Avda	D94	M-601	Calle	E-2, E-3, F-3, G-3
A-6	Avda	D95	M-601	Calle	E-2, E-3, F-3, G-3
A-6	Avda	D96	M-601	Calle	E-2, E-3, F-3, G-3
A-6	Avda	D97	M-601	Calle	E-2, E-3, F-3, G-3
A-6	Avda	D98	M-601	Calle	E-2, E-3, F-3, G-3
A-6	Avda	D99	M-601	Calle	E-2, E-3, F-3, G-3
A-6	Avda	D100	M-601	Calle	E-2, E-3, F-3, G-3

### Legenda

- M-601 perímetro y nombre de núcleo de población
- B1-002 límite municipal; sección censal
- A-6 autopistas y autovías; carreteras principales
- M-601 carreteras secundarias; otras carreteras
- M-601 hospital; salud; ayuntamiento; boca de metro
- línea de ferrocarril; estación



Fecha de cierre de versión: 31 de diciembre de 2022

