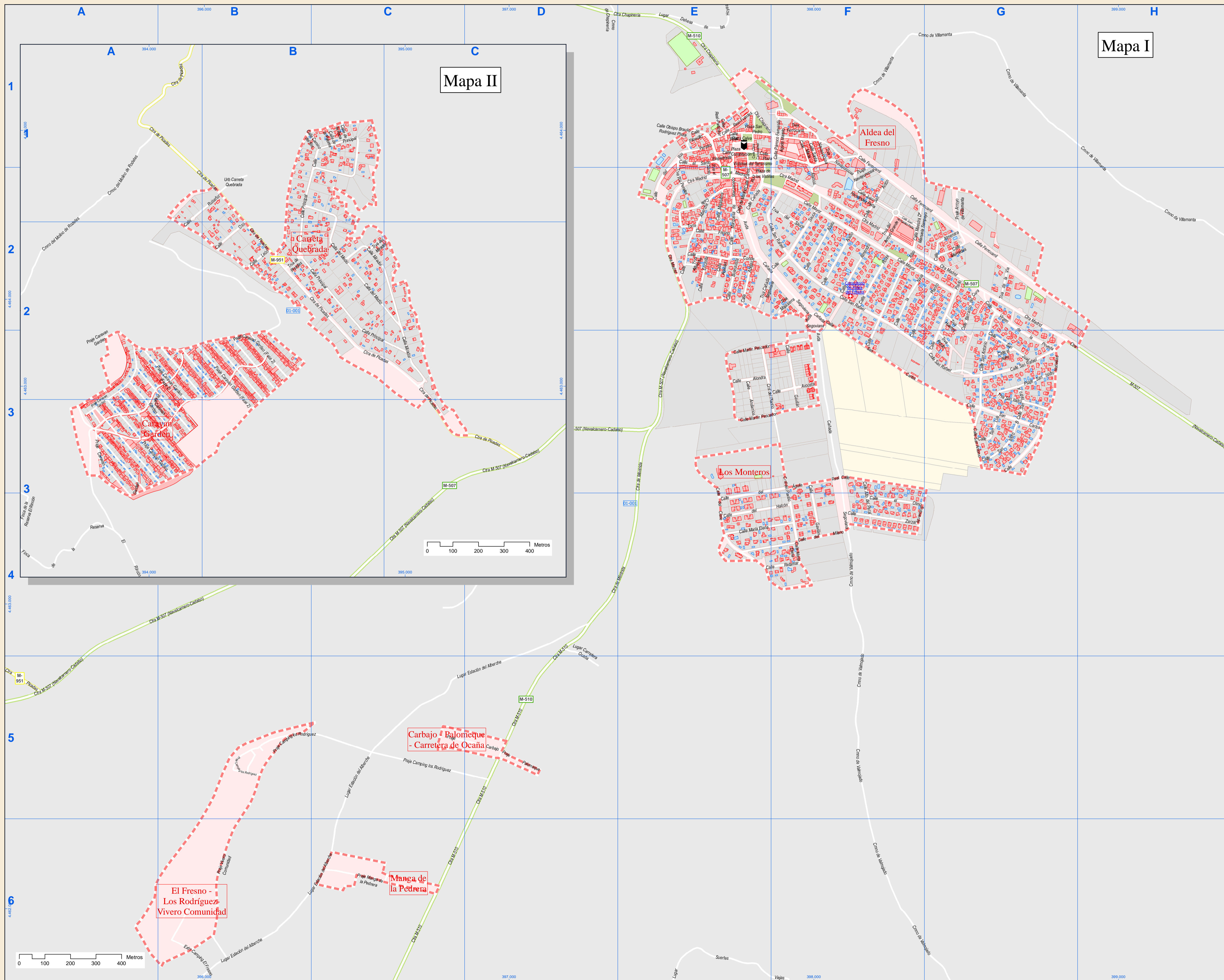




# Callejero municipal de Aldea del Fresno



Dirección General de Economía  
CONSEJERÍA DE ECONOMÍA,  
HACIENDA Y EMPLEO



### Índice de calles

Abajas, Calle	I-E-2
Abalo, Calle	F-2
Acozio, Calle	E-2
Acosta, Calle	F-2
Aguiar Real, Calle	F-1, F-2, F-3
Alemos, Calle	F-1, F-2
Alberche, Calle	E-2
Alberche, Irua	F-2
Aliso, Calle	F-2, F-3
Almadraba, Calle	I-2
Alonso, Calle	F-2
Aloriza, Calle	E-3
Alto del Real, Calle	F-1, F-4
Alvarado, Calle	E-3
Alvora, Calle	I-2
Alvora, Calle	E-3, F-3
Barranco del Cura, Calle	G-2, G-3
Buenavista, Calle	E-2
Caña, Plaza	I-E-1
Camino del Rio, Calle	I-E-1
Camping El Fresno, E-1/F	B-4
Camping los Rodríguez, Plaza	B-5, C-5, D-5
Canal Segoviana, Arco	E-2, F-2, F-3, F-4
Canal Segoviana, Irua	E-2
Canaleja, Calle	E-2
Caravan Garden (Pista 2), Plaza	A-2, A-3, B-2, B-3
Caravan Garden, Plaza	A-2, A-3
Carrión, Plaza	C-3, D-3
Carroza, Calle	E-2
Carretera Ocaña, Urb	B-1
Casimiro, Lugar	F-4, D-5
Chapinería, Corno	I-1
Chapinería, Ctra	D-1, E-1, F-1, F-2
Chica, Calle	E-2, E-4
Chica Campesina, Calle	E-1
Chica, Calle	E-2
Constitución, Plaza	E-1
Ciudad de las Hoyas, Lugar	E-1
Doctor Zúñiga, Calle	F-1
Empedrada, Calle	E-1
Ermita, Calle	E-2
Estación de Abasco, Lugar	B-6, C-5, C-6, D-4, D-5
Fernandín, Calle	F-1, F-2, G-2
Fernandín, Irua	F-1
Fresno, Calle	E-2
Galiano, Calle	F-3, F-4
Halcón, Calle	E-4, F-4
Halcón, Irua	G-2, G-3
Juan Hernández Peña, Calle	F-2
León, Calle	B-2
M-507/Navalcanero-Cadalso, Ctra	A-4, A-5, B-4, C-3, C-4, D-3, E-2, E-3
M-507/Navalcanero-Cadalso, Ctra	B-5, C-3
M-510, Ctra	C-6, D-4, D-5, D-6
Madrac, Calle	E-2
Madrac, Ctra	F-2, F-3, G-2, G-3
Majadilla, Calle	E-2
Majadilla, Irua	E-2
Manga de la Pedrera, Plaza	C-6
María Elena, Calle	E-1, F-4
Marcos de Marzaco, Calle	E-1, E-2
Marín Pescador, Calle	E-3, F-3
Mayo, Calle	E-1, F-2, G-2
Medio, Calle	B-1, B-2, C-2
Mirador, Ctra	D-4, E-3, E-4
Mirador, Calle	I-2
Morales, Calle	F-2
Morales, Calle	F-2
Morales, Calle	B-2, C-2
Morales, Irua	B-2, C-2
Morales de Hoyos, Corno	A-1, F-2
Navarro, Calle	I-3
Nava, Calle	F-2
Navarros, Calle	E-1, F-1, F-2
Navarros, Plaza	F-1, F-2
Navarros, Irua	F-1
Niño, Calle	I-3
Oligo Brulio Riquel, Pla. Calle	E-1, E-2
Orca, Calle	F-1
Orca, Calle	B-1, B-2
Pábriga, Calle	B-1
Palmoneja, Plaza	D-5
Pancho Fernando Agudo Ma, Calle	E-1, F-1
Pepe, Ctra	A-5
Pedraza, Ctra	A-1, B-1, B-2, C-2, C-3
Pedraza, Calle	E-1
Picnic, Calle	E-1
Pimiento, Calle	F-2, F-3, G-2
Pimiento, Calle	E-1, F-3, F-4
Piñero, Calle	G-2, G-3
Piñero, Irua	F-1
Principales, Calle	B-1, B-2, C-2
Raya, Calle	B-1
Real, Calle	E-1
Real, Calle	F-1
Real, Calle	E-1
Real, Calle	E-1
Real, Calle	A-3
Real, Calle	E-1, F-4
Reconocida, Lugar	C-4, D-3, D-4
Rio Perros, Calle	E-1, E-2
Rio Perros, Irua	E-1, E-2
Rosio, Calle	F-2
Rosio, Calle	A-1, A-2, B-1
Santa, Calle	F-2
San Andrés, Calle	F-2
San Andrés, Calle	F-2, G-3
San Carlos, Calle	F-2, F-3, G-3
San Isidro, Calle	I-3
San Isidro B, Calle	I-3
San Isidro, Plaza	I-3
San Isidro, Irua	I-3
San José, Calle	I-3
San José, Calle	I-3
San José, Calle	I-3
San José, Plaza	E-1, F-1
San Rafael, Calle	E-2, F-2, F-3, G-3
Santa María, Calle	E-1
Santa, Calle	E-1
Santa, Calle	E-1
Santa, Calle	E-1, E-2
Santa, Calle	E-1, F-2
Sauce, Irua	F-2
Sobremorales, Calle	F-2, F-3, G-3, G-4
Sorbera Vieja, Lugar	E-1, E-2
Torre, Calle	E-2
Vañago, Corno	F-4, F-5, F-6, G-6
Vieja, Calle	G-2
Victimas de Terremoto, Plaza	E-1
Villanueva, Corno	F-1, G-1, H-1, H-2
Vipera de la Piedra, Calle	G-2, G-3
Villas, Calle	E-1
Villas, Plaza	E-1, E-2, F-1
Vivienda Comunal, Plaza	B-5, B-6
Zorra, Calle	F-4

### Leyenda

- Meco: perímetro y nombre de núcleo de población
- : límite municipal; sección censal
- : autopistas y autovías; carreteras principales
- : carreteras secundarias; otras carreteras
- : hospital; salud; ayuntamiento; boca de metro
- : línea de ferrocarril; estación

