

Cabanillas de la Sierra



PLANO CALLE

Torremocha de Jarama

Redueña

Torreláguna

El Vellón

Venturada

Guadalix de la Sierra

Valdepiélagos

El Vellón

Talamanca de Jarama

Pedrezuela

El Molar



Dirección General de Economía
CONSEJERÍA DE ECONOMÍA,
HACIENDA Y EMPLEO

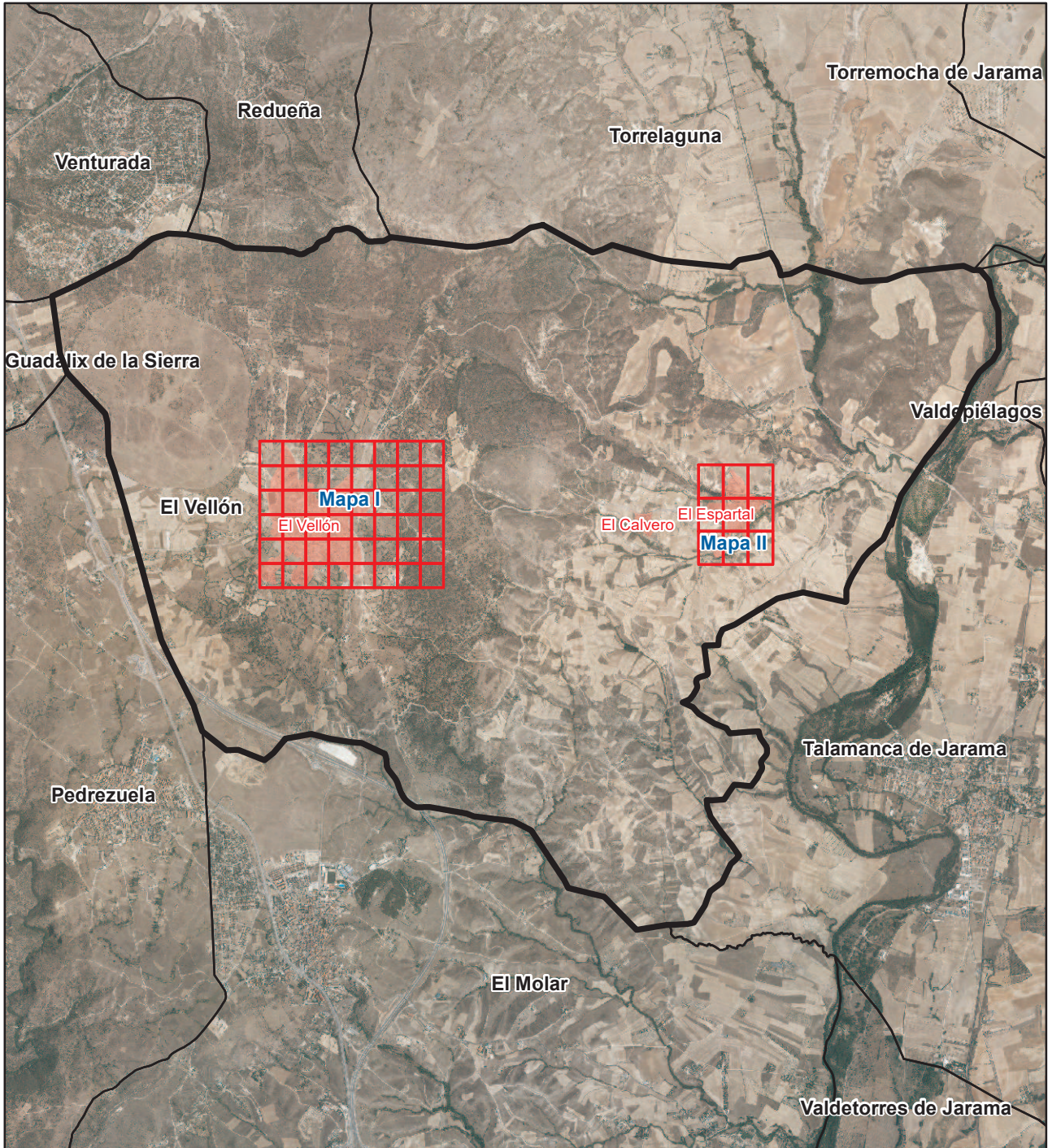
San Agustín del Guadalix

2022 ma



ESQUEMA DE DISTRIBUCIÓN DEL CALLEJERO POR PLANOS

El Vellón

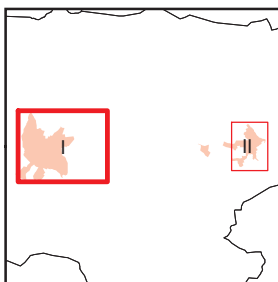
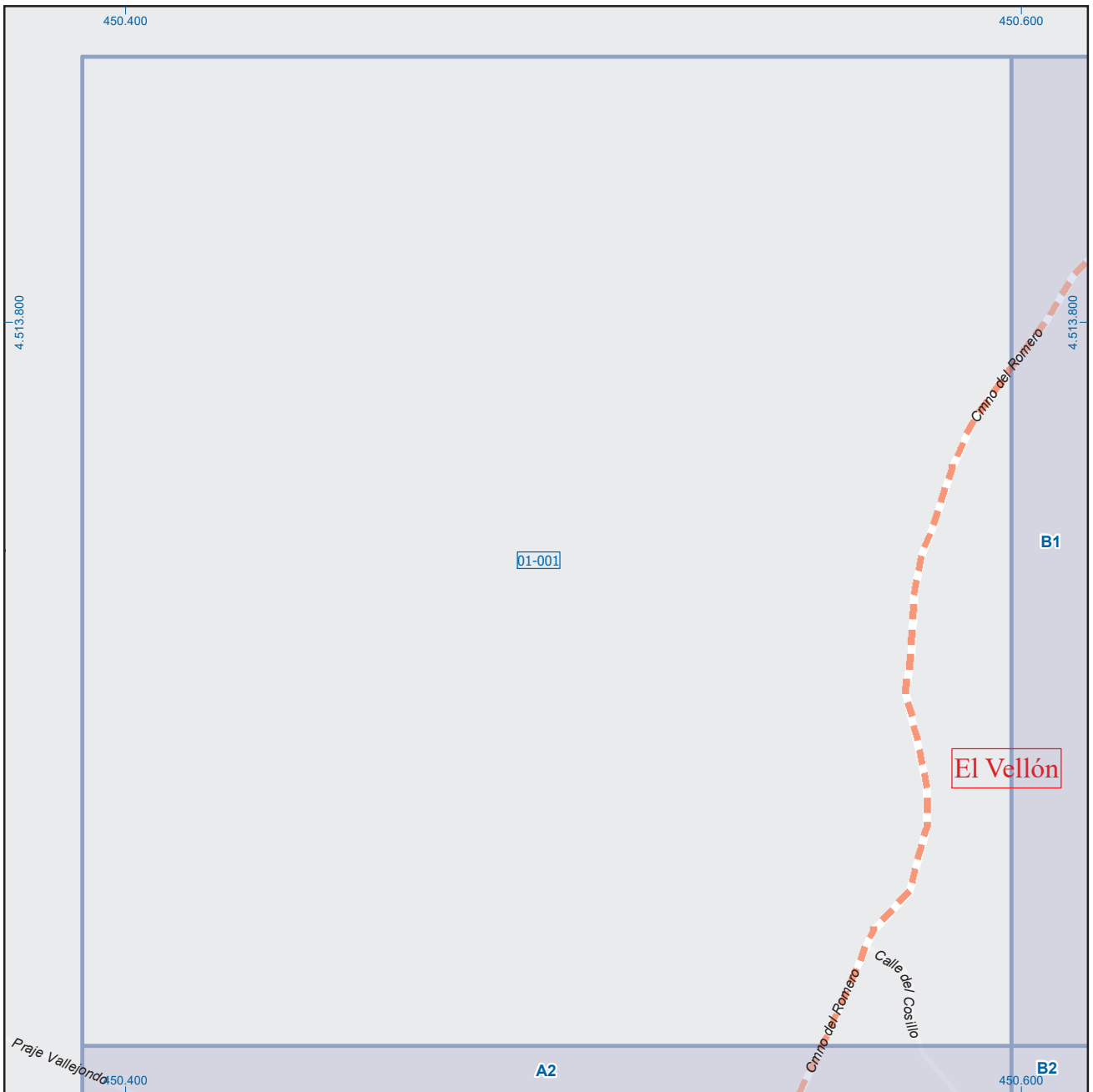


Literal de Vía	Numeración		Mapa	Hojas
	Desde	Hasta		
Calle Abarejo	1	5	I	D4
Calle Abarejo	2	12	I	D4
Calle de la Amargura			I	C4
Calle de la Amargura	1	15	I	C4
Calle de la Amargura	2	24	I	C4
Calle del Berrocal	6	20	I	C3
Calle del Berrocal	11	19	I	C3
Calle del Berrocal	25	25	I	C3
Plaza del Berrocal	1	2	I	C3
Plaza del Berrocal	3	3	I	C3
Plaza del Berrocal	4	6	I	C3
Plaza del Berrocal	7	8	I	C3
Plaza del Berrocal	9	10	I	C3
Calle de la Bodeguilla	1	5	I	C4
Calle de la Bodeguilla	2	12	I	C4
Avda del Calvario			I	C5
Avda del Calvario			I	D4
Avda del Calvario	1	1	I	C5
Avda del Calvario	13	23	I	D4
Avda del Calvario	16	26	I	D4
Avda del Calvario	42	52	I	D5
Avda del Calvario	43	49	I	D5
Calle Cantón	1	3	I	B5
Calle Cantón	2	8	I	B5
Calle Casa Caída	1	5	I	C5
Calle Casa Caída	2	4	I	C5
Cmno Cementerio	1	3	I	C5
Cmno Cementerio	9	9	I	D6
Calle Cerrocaña	1	9	I	E5
Calle Cerrocaña	2	14	I	E5
Cllon del Codo			I	C4
Cllon del Codo	1	5	I	C4
Cllon del Codo	2	6	I	C4
Calle del Colegio	1	3	II	C2
Calle del Colegio	2	4	II	C2
Calle de las Colmenas	1	3	II	B2
Calle de las Colmenas	2	2	II	B2
Calle de las Colmenas	12	22	II	C2
Calle de las Colmenas	19	19	II	C2
Calle Colodrerros	1	7	I	D5
Calle Colodrerros	2	8	I	D5
Calle del Corral Barroso	1	9	I	C4

Literal de Vía	Numeración		Mapa	Hojas
	Desde	Hasta		
Calle del Corral Barroso	2	8	I	C4
Calle de las Cruces	21	31	I	D5
Calle de las Cuevas			II	C2
Calle de las Cuevas	1	1	II	B2
Calle de las Cuevas	2	6	II	B2
Calle de las Cuevas	7	27	II	C2
Calle de las Cuevas	16	20	II	C2
Trva de las Cuevas	1	5	II	C2
Trva de las Cuevas	2	2	II	C2
Calle Diezmos	1	25	I	C5
Calle Diezmos	2	22	I	C5
Trva Diezmos	1	3	I	C5
Trva Diezmos	2	6	I	C5
Cmno de El Molar	1	1	I	B5
Cmno de El Vellón a los Chaparral	4	4	I	B1
Calle de la Erilla	1	9	I	D4
Calle de la Erilla	2	8	I	D4
Calle de la Fuente			I	C3
Calle de la Fuente	4	10	I	C3
Plaza de la Fuente	6	7	II	B2
Plaza de la Fuente	8	10	II	B2
Calle Hijaivo	24	30	I	B3
Calle Hijaivo	29	35	I	B3
Calle de los Huertos	3	11	I	C3
Calle de los Huertos	6	24	I	C3
Calle de los Huertos	25	39	I	D3
Calle de los Huertos	26	38	I	D3
Trva Huertos			I	C3
Plaza de la Iglesia (El Espartal)	1	1	II	B2
Plaza de la Iglesia (El Espartal)	2	6	II	B2
Plaza de la Iglesia (El Vellón)	1	1	I	C5
Plaza de la Iglesia (El Vellón)	2	5	I	C5
Plaza de la Iglesia (El Vellón)	6	6	I	C5
Plaza de la Iglesia (El Vellón)	7	8	I	C5
Plaza de la Iglesia (El Vellón)	9	16	I	C5
Plaza de la Iglesia (El Vellón)	10	10	I	C5
Plaza de la Iglesia (El Vellón)	17	17	I	C5
Plaza de la Iglesia (El Vellón)	18	20	I	C5
Plaza de la Iglesia (El Vellón)	21	27	I	C5
Ctra M-129 (Torrelaguna)			I	D4
Ctra M-129 (Torrelaguna)			I	D3
Ctra M-129 (Torrelaguna)	1	19	I	D4
Ctra M-129 (Torrelaguna)	2	10	I	D4
Ctra M-129 (Torrelaguna)	20	24	I	D3
Ctra M-129 (Torrelaguna)	27	45	I	D3

Literal de Vía	Numeración		Mapa	Hojas
	Desde	Hasta		
Calle de la Magdalena	2	2	I	B5
Calle de la Magdalena	3	13	I	B4
Calle de la Magdalena	8	24	I	B4
Calle de la Magdalena	19	27	I	A4
Calle de la Magdalena	52	88	I	A4
Calle Majasanchas	5	11	I	E5
Calle Majasanchas	6	8	I	E5
Calle Mayor (El Espartal)	1	23	II	B2
Calle Mayor (El Espartal)	2	34	II	B2
Calle Mayor (El Vellón)	1	51	I	C4
Calle Mayor (El Vellón)	2	46	I	C4
Plaza Mayor	4	9	I	B5
Calle del Molar	1	15	I	C5
Calle del Molar	2	6	I	C5
Ctra del Molar	1	35	II	B2
Ctra del Molar	2	48	II	B2
Calle del Muncio	2	2	I	D3
Calle del Muncio	3	9	I	D3
Calle Ntra. Sra. del Rosario	11	21	I	D5
Calle Ntra. Sra. del Rosario	16	26	I	D5
Calle de los Pajares	3	13	I	D3
Calle de los Pajares	6	14	I	D3
Calle de la Paloma (El Espartal)			II	C2
Calle de la Paloma (El Espartal)	1	27	II	C2
Calle de la Paloma (El Espartal)	2	14	II	C2
Calle de la Paloma (El Vellón)			I	C4
Calle de la Paloma (El Vellón)	1	43	I	C4
Calle de la Paloma (El Vellón)	2	18	I	C4
Calle de la Parra	1	3	I	C4
Calle de la Parra	2	6	I	C4
Calle Pedrezuela			I	B5
Calle Pedrezuela	16	26	I	B5
Calle Pedrezuela	23	33	I	B5
Calle de la Picota	19	27	I	C4
Calle de la Picota	24	46	I	C4
Calle de la Picota	49	55	I	B3
Calle de la Picota	58	64	I	B3
Calle de la Picota	64	66	I	B3
Calle Pozonuevo	1	5	I	D3
Calle de las Procesiones	1	11	I	C4
Calle de las Procesiones	2	16	I	C4
Plaza del Raso	7	7	II	C2
Plaza del Raso	8	13	II	C2
Plaza del Raso	11	11	II	C2
Plaza del Raso	14	14	II	C2

Literal de Vía	Numeración		Mapa	Hojas
	Desde	Hasta		
Calle del Reguerillo	1	3	I	B4
Calle del Reguerillo	2	4	I	B4
Calle del Reguerillo	5	11	I	B5
Calle de San Blas	7	33	I	C4
Calle de San Blas	10	46	I	C4
Calle San Isidro	1	11	I	E6
Calle San Isidro	2	2	I	E6
Calle Talamanca	1	15	I	D4
Calle Talamanca	2	24	I	D4
Calle Travesía Pajares	1	3	I	D3
Calle Travesía Pajares	2	16	I	D3
Calle Valdecarros	1	5	I	D5
Calle Valdecarros	2	8	I	D5
Ctra del Vellón			II	B2
Ctra del Vellón			II	A2
Ctra del Vellón	1	17	II	B2
Ctra del Vellón	28	42	II	A2
Ctra del Vellón	37	61	II	A2
Cmno Viejo de Tamanca			II	C2
Calle de las Viñas	1	11	I	D4
Calle de las Viñas	2	8	I	D4
Calle de las Viñas	24	30	I	E5



A1	B1	C1	D1	E1	F1	G1	H1
A2	B2	C2	D2	E2	F2	G2	H2
A3	B3	C3	D3	E3	F3	G3	H3
A4	B4	C4	D4	E4	F4	G4	H4
A5	B5	C5	D5	E5	F5	G5	H5
A6	B6	C6	D6	E6	F6	G6	H6

El Vellón

Legenda

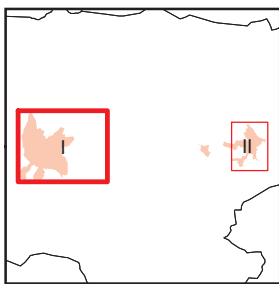
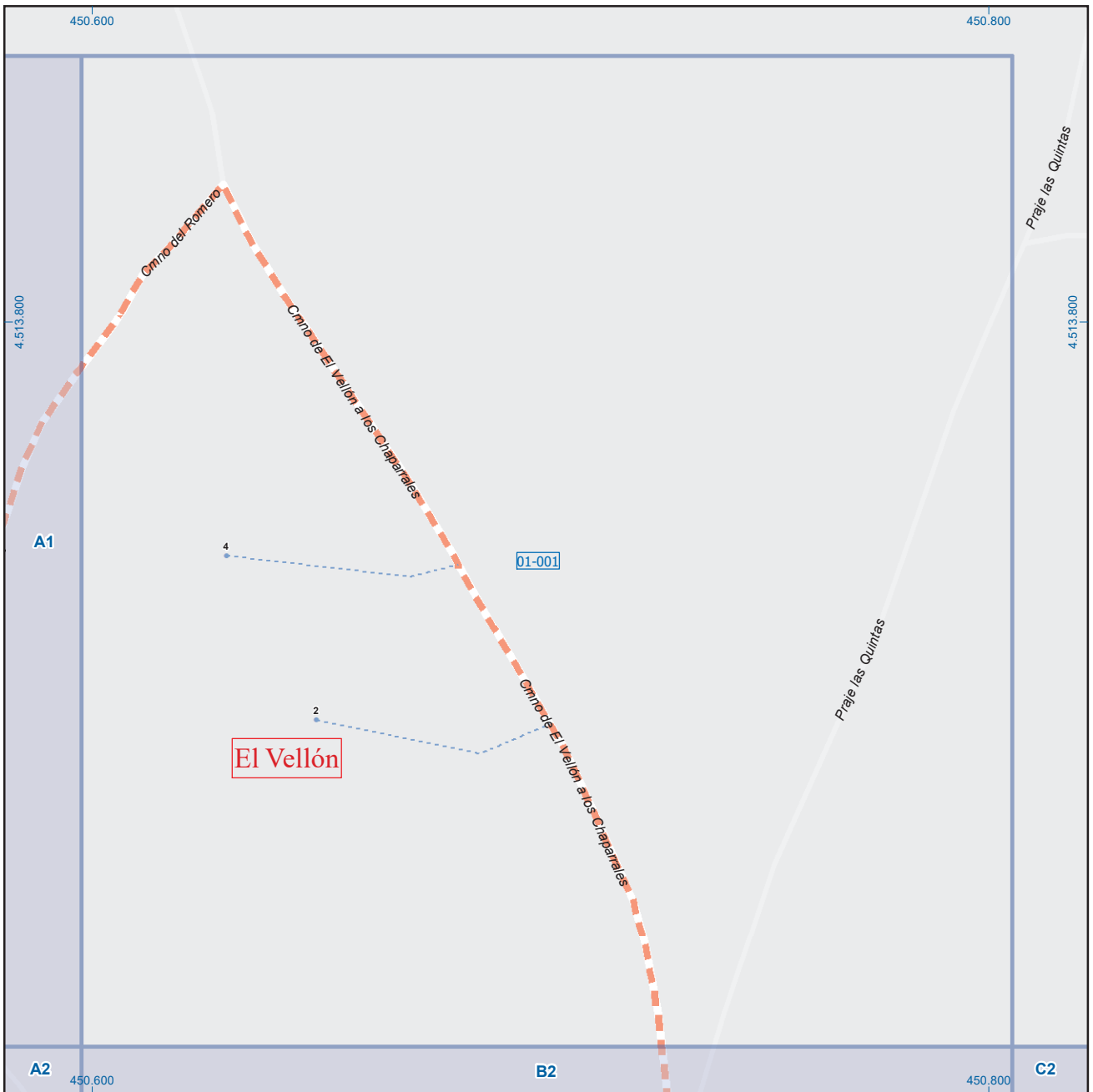
	Meco	perímetro y nombre de núcleo de población
	D1-002	límite municipal; sección censal
	A-6	autopistas y autovías; carreteras principales
	M-604	carreteras secundarias; otras carreteras
		sanidad; ayuntamiento; estación cercanías
		línea de ferrocarril; línea de metro ligero
		boca de metro; estación metro ligero
	1	paseillos; número de portal
	Calle	calles; parroquias



Dirección General de Economía
CONSEJERÍA DE ECONOMÍA,
HACIENDA Y EMPLEO

0 10 20 m
ESCALA GRÁFICA

Mapa I - A1



A1	B1	C1	D1	E1	F1	G1	H1
A2	B2	C2	D2	E2	F2	G2	H2
A3	B3	C3	D3	E3	F3	G3	H3
A4	B4	C4	D4	E4	F4	G4	H4
A5	B5	C5	D5	E5	F5	G5	H5
A6	B6	C6	D6	E6	F6	G6	H6

El Vellón

Legenda

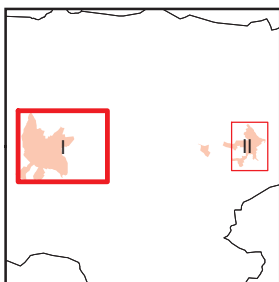
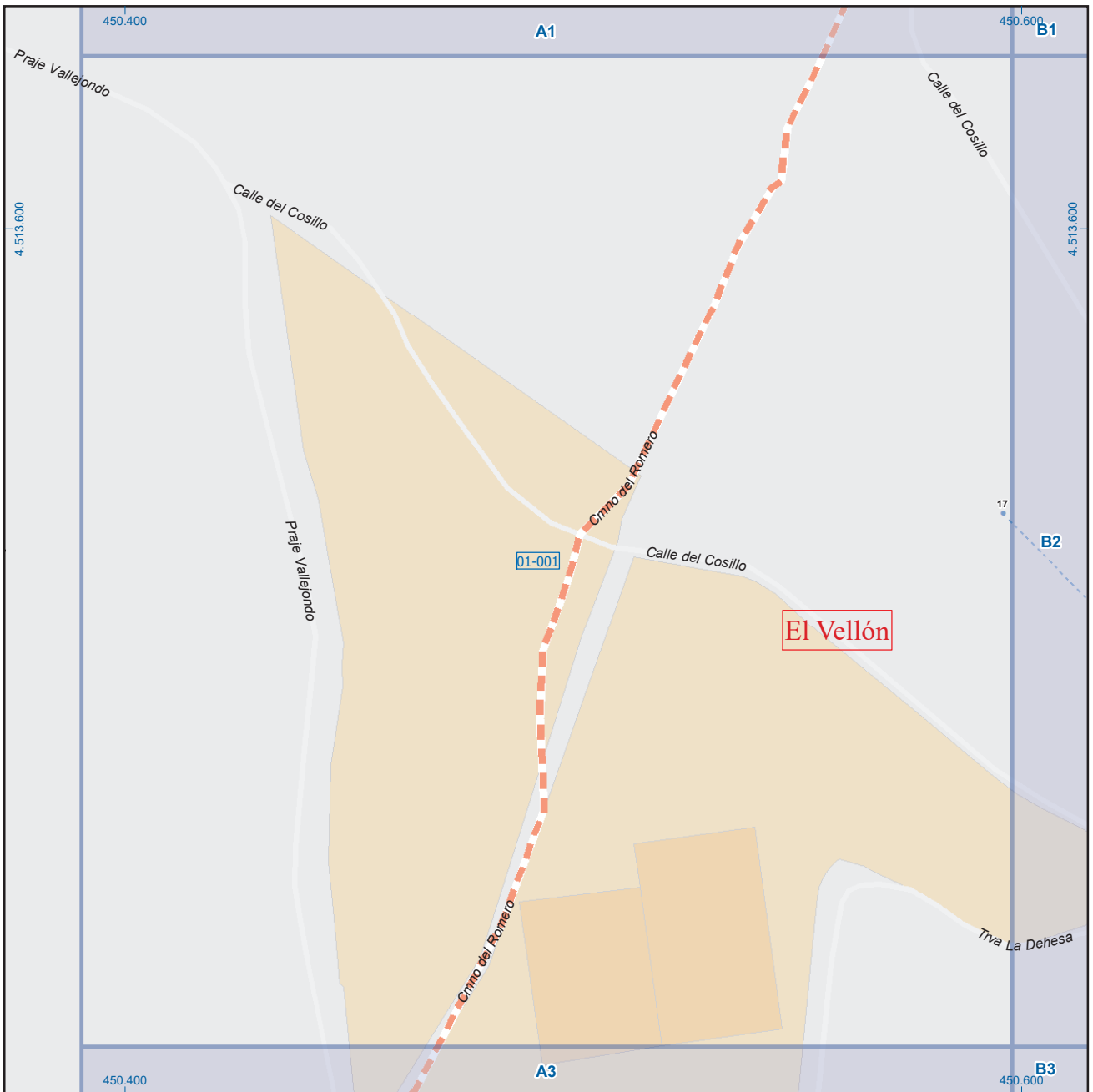
	Meco	perímetro y nombre de núcleo de población
	D1-002	límite municipal; sección censal
	A-6	autopistas y autovías; carreteras principales
	M-604	carreteras secundarias; otras carreteras
		sanidad; ayuntamiento; estación cercanías
		línea de ferrocarril; línea de metro ligero
		boca de metro; estación metro ligero
	1	paseillos; número de portal
	Calle	calles; parroquias



Dirección General de Economía
CONSEJERÍA DE ECONOMÍA,
HACIENDA Y EMPLEO



Mapa I - B1



A1	B1	C1	D1	E1	F1	G1	H1
A2	B2	C2	D2	E2	F2	G2	H2
A3	B3	C3	D3	E3	F3	G3	H3
A4	B4	C4	D4	E4	F4	G4	H4
A5	B5	C5	D5	E5	F5	G5	H5
A6	B6	C6	D6	E6	F6	G6	H6

El Vellón

Legenda

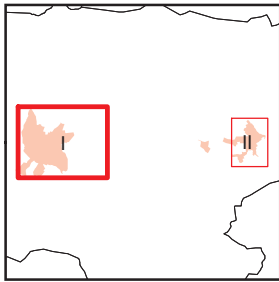
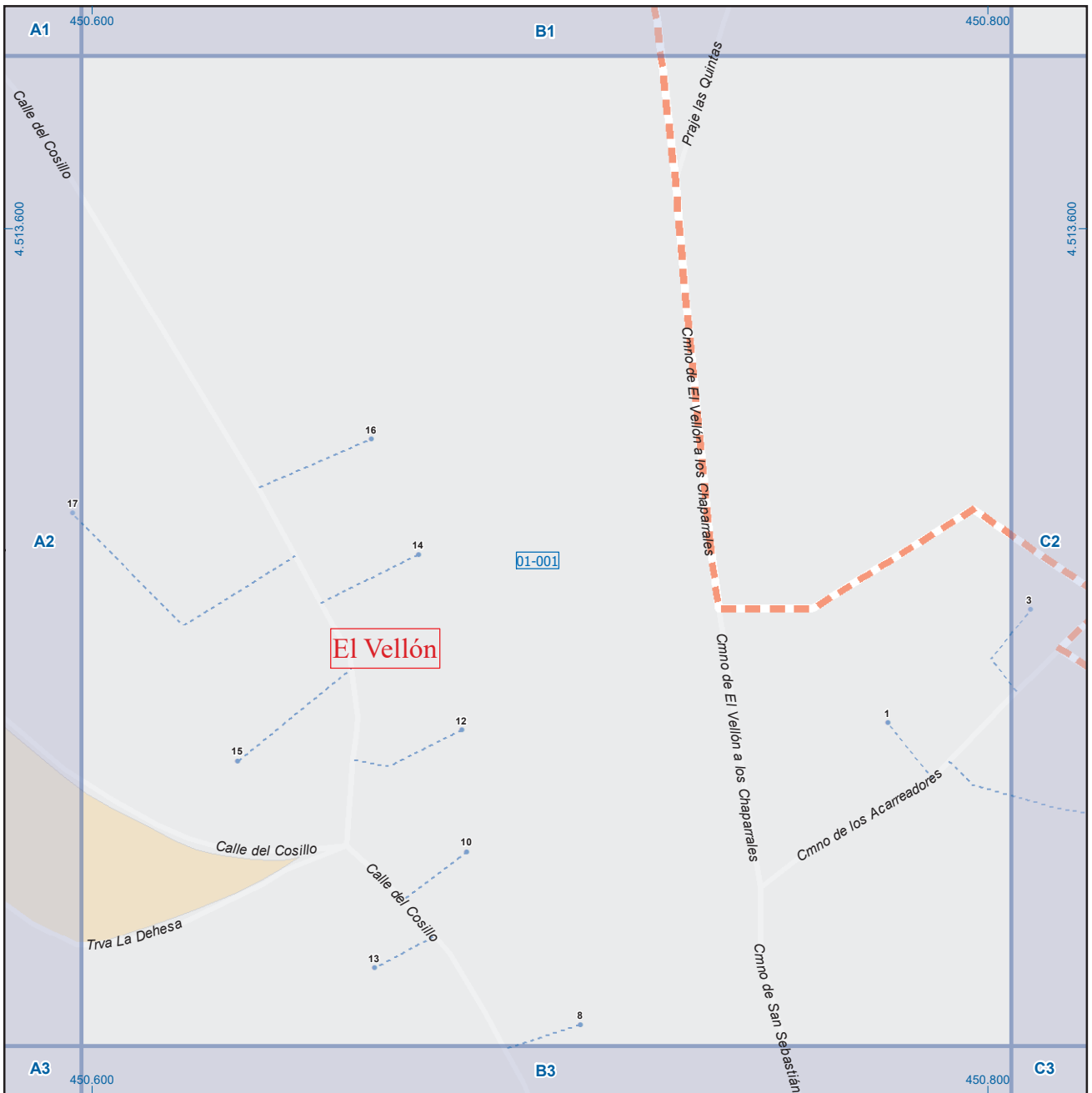
	Meco	perímetro y nombre de núcleo de población
	01-002	límite municipal; sección censal
	A-6	autopistas y autovías; carreteras principales
	M-604	carreteras secundarias; otras carreteras
		sanidad; ayuntamiento; estación cercanías
		línea de ferrocarril; línea de metro ligero
		boca de metro; estación metro ligero
	1	paseillos; número de portal
	Calle	calles; parroquias



Dirección General de Economía
CONSEJERÍA DE ECONOMÍA,
HACIENDA Y EMPLEO



Mapa I - A2



A1	B1	C1	D1	E1	F1	G1	H1
A2	B2	C2	D2	E2	F2	G2	H2
A3	B3	C3	D3	E3	F3	G3	H3
A4	B4	C4	D4	E4	F4	G4	H4
A5	B5	C5	D5	E5	F5	G5	H5
A6	B6	C6	D6	E6	F6	G6	H6

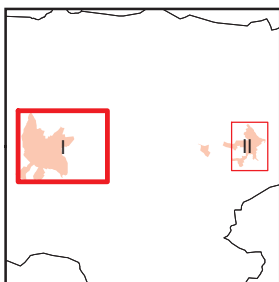
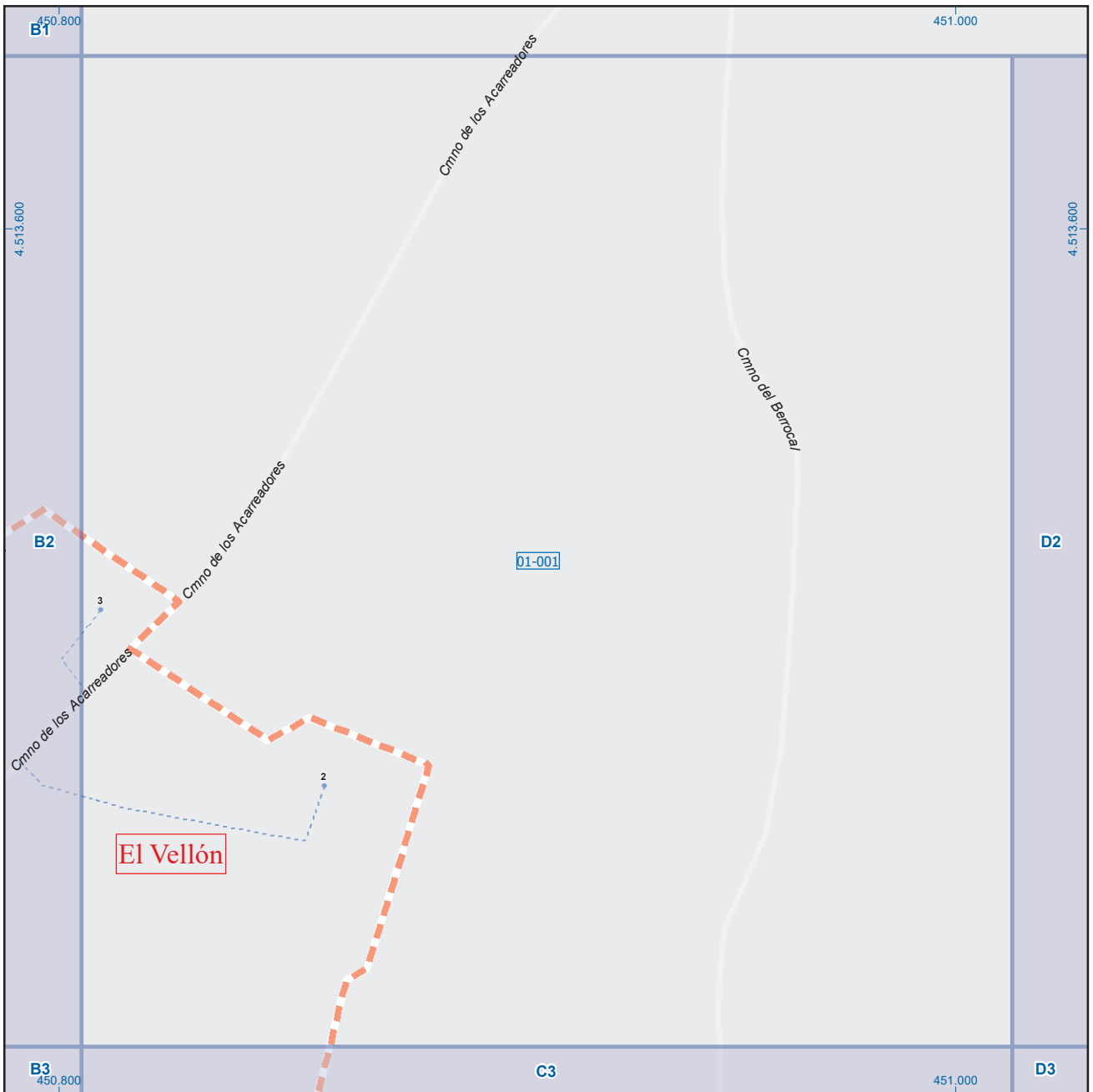
El Vellón

Leyenda

	Meco	perímetro y nombre de núcleo de población
	01-002	límite municipal; sección censal
	A-6	autopistas y autovías; carreteras principales
	M-604	carreteras secundarias; otras carreteras
		sanidad; ayuntamiento; estación cercanías
		línea de ferrocarril; línea de metro ligero
		boca de metro; estación metro ligero
	1	paseillos; número de portal
	Calle	calles; parroquias


 Dirección General de Economía
 CONSEJERÍA DE ECONOMÍA,
 HACIENDA Y EMPLEO





A1	B1	C1	D1	E1	F1	G1	H1
A2	B2	C2	D2	E2	F2	G2	H2
A3	B3	C3	D3	E3	F3	G3	H3
A4	B4	C4	D4	E4	F4	G4	H4
A5	B5	C5	D5	E5	F5	G5	H5
A6	B6	C6	D6	E6	F6	G6	H6

El Vellón

Legenda

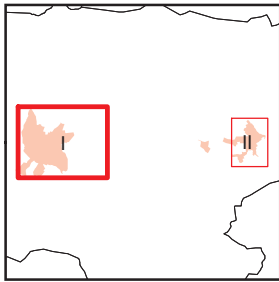
	Meco	perímetro y nombre de núcleo de población
	01-002	límite municipal; sección censal
	A-6	autopistas y autovías; carreteras principales
	M-604	carreteras secundarias; otras carreteras
		sanidad; ayuntamiento; estación cercanías
		línea de ferrocarril; línea de metro ligero
	ML	boca de metro; estación metro ligero
	1	paseillos; número de portal
	Calle	calles; parroquias



Dirección General de Economía
CONSEJERÍA DE ECONOMÍA,
HACIENDA Y EMPLEO



Mapa I - C2

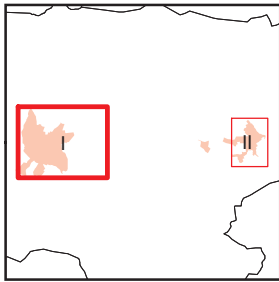
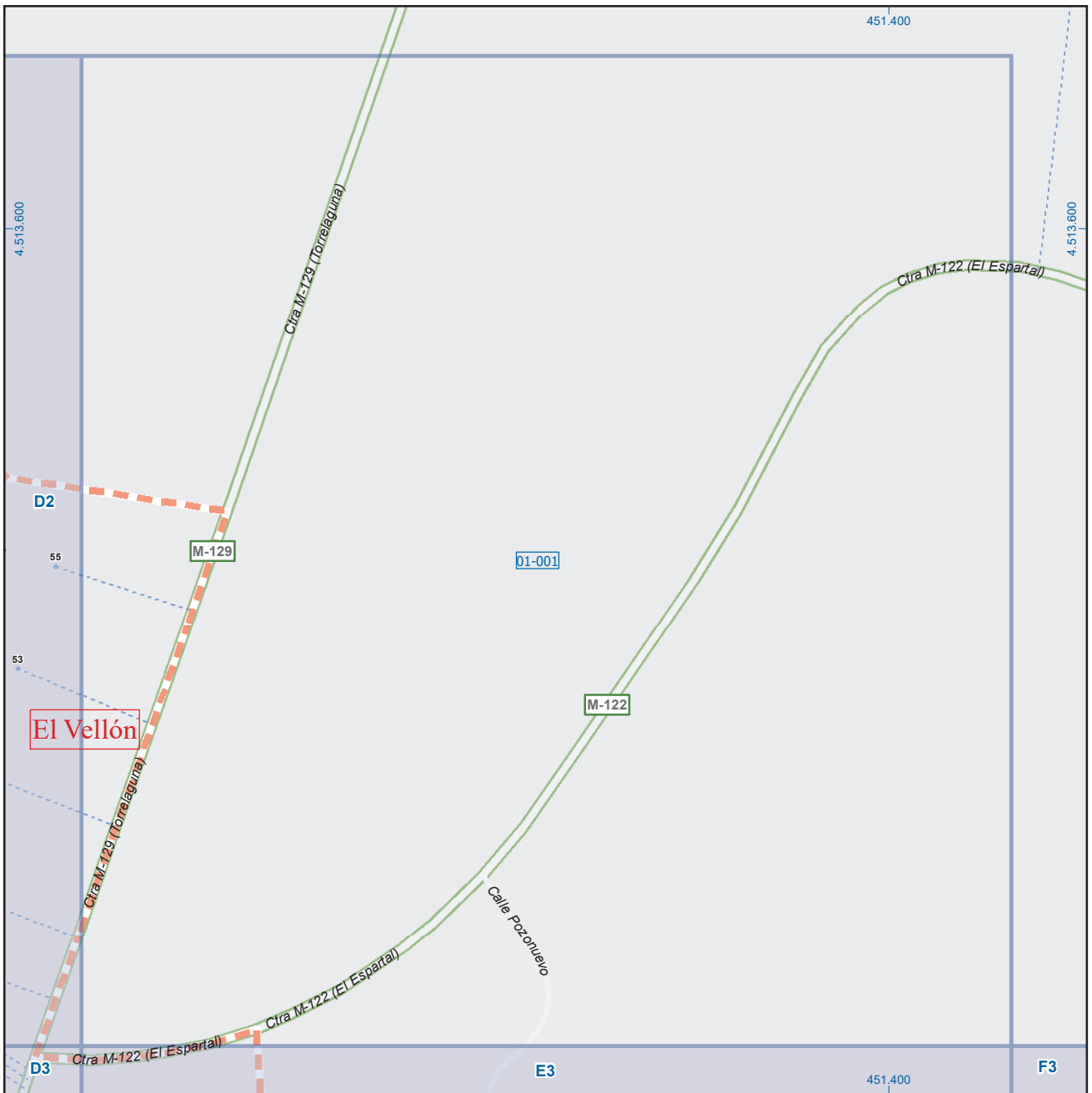


A1	B1	C1	D1	E1	F1	G1	H1
A2	B2	C2	D2	E2	F2	G2	H2
A3	B3	C3	D3	E3	F3	G3	H3
A4	B4	C4	D4	E4	F4	G4	H4
A5	B5	C5	D5	E5	F5	G5	H5
A6	B6	C6	D6	E6	F6	G6	H6

El Vellón

Legenda

	Meco	perímetro y nombre de núcleo de población
	D1-001	límite municipal; sección censal
	A-6	autopistas y autovías; carreteras principales
	M-604	carreteras secundarias; otras carreteras
		sanidad; ayuntamiento; estación cercanías
		línea de ferrocarril; línea de metro ligero
		boca de metro; estación metro ligero
	1	paseillos; número de portal
	Calle	calles; parroquias



A1	B1	C1	D1	E1	F1	G1	H1
A2	B2	C2	D2	E2	F2	G2	H2
A3	B3	C3	D3	E3	F3	G3	H3
A4	B4	C4	D4	E4	F4	G4	H4
A5	B5	C5	D5	E5	F5	G5	H5
A6	B6	C6	D6	E6	F6	G6	H6

El Vellón

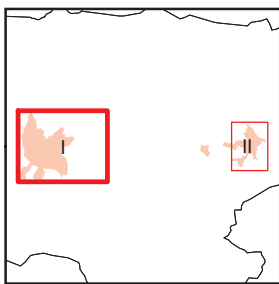
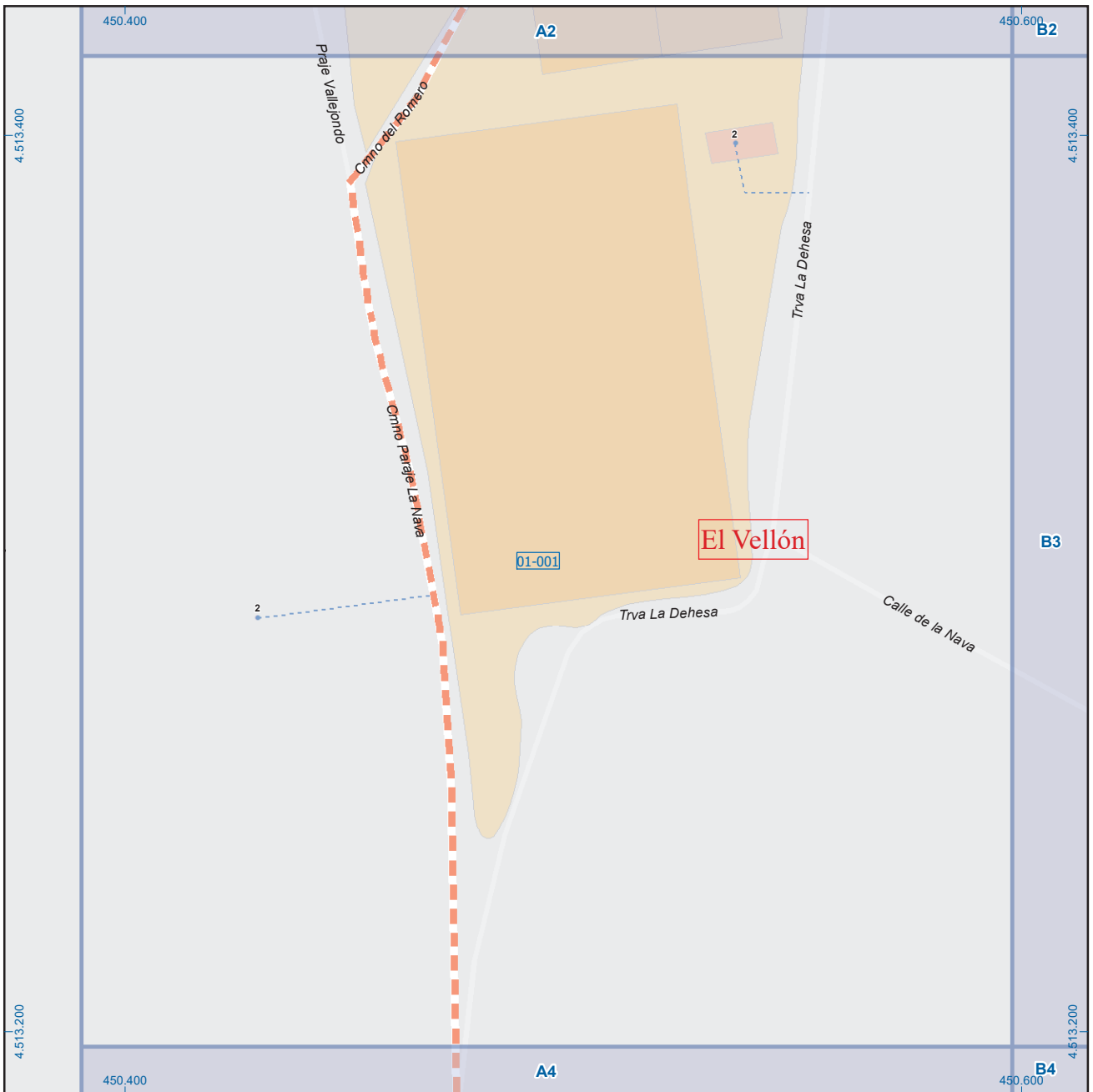
Legenda

- Meco: perímetro y nombre de núcleo de población
- D1-001: límite municipal; sección censal
- A-6: autopistas y autovías; carreteras principales
- M-604: carreteras secundarias; otras carreteras
- +: sanidad; ayuntamiento; estación cercanías
- +: línea de ferrocarril; línea de metro ligero
- M: boca de metro; estación metro ligero
- 1: paseillos; número de portal
- Calle: calles; parroquias


 Dirección General de Economía
 CONSEJERÍA DE ECONOMÍA,
 HACIENDA Y EMPLEO



Mapa I - E2



A1	B1	C1	D1	E1	F1	G1	H1
A2	B2	C2	D2	E2	F2	G2	H2
A3	B3	C3	D3	E3	F3	G3	H3
A4	B4	C4	D4	E4	F4	G4	H4
A5	B5	C5	D5	E5	F5	G5	H5
A6	B6	C6	D6	E6	F6	G6	H6

El Vellón

Leyenda

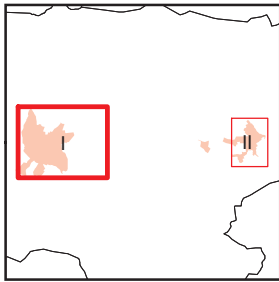
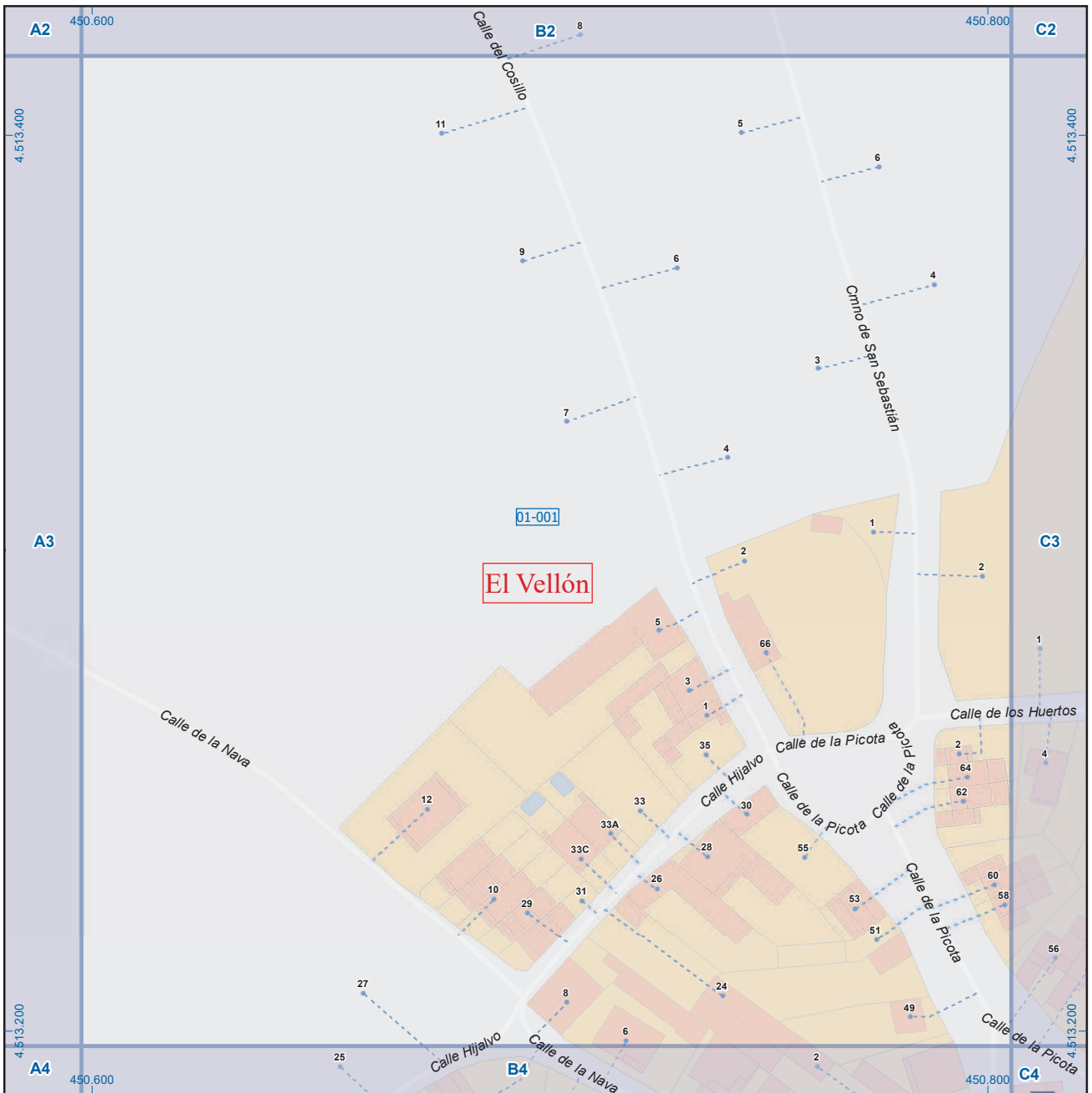
	Meco	perímetro y nombre de núcleo de población
	01-002	límite municipal; sección censal
	A-6	autopistas y autovías; carreteras principales
	M-604	carreteras secundarias; otras carreteras
		sanidad; ayuntamiento; estación cercanías
		línea de ferrocarril; línea de metro ligero
	ML	boca de metro; estación metro ligero
	1	paseillos; número de portal
	Calle	calles; parroquias



Dirección General de Economía
CONSEJERÍA DE ECONOMÍA,
HACIENDA Y EMPLEO

0 10 20 m
ESCALA GRÁFICA

Mapa I - A3

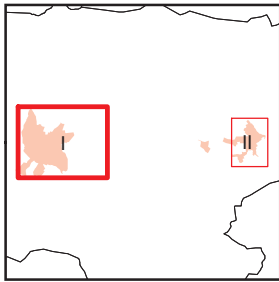
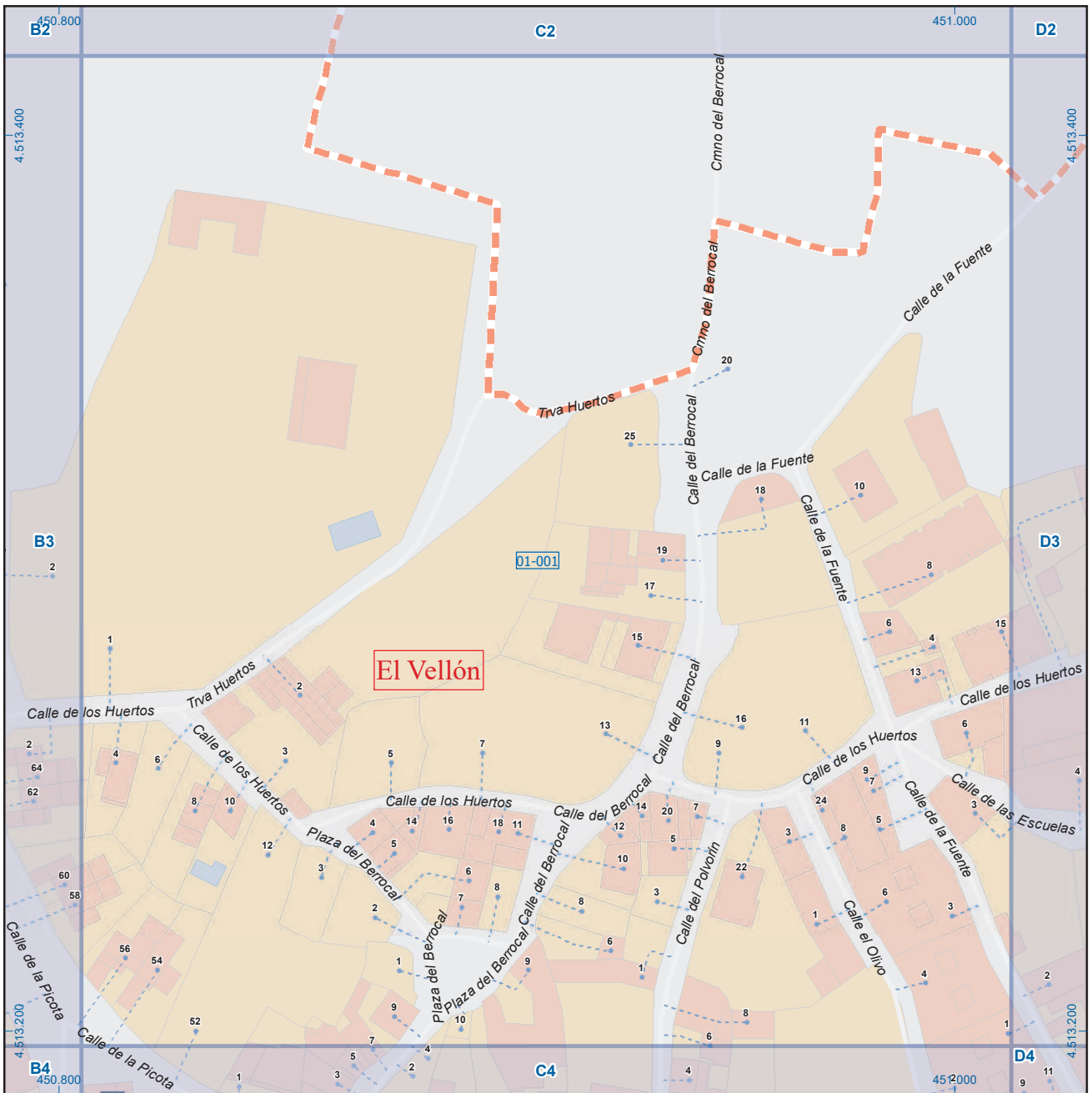


A1	B1	C1	D1	E1	F1	G1	H1
A2	B2	C2	D2	E2	F2	G2	H2
A3	B3	C3	D3	E3	F3	G3	H3
A4	B4	C4	D4	E4	F4	G4	H4
A5	B5	C5	D5	E5	F5	G5	H5
A6	B6	C6	D6	E6	F6	G6	H6

El Vellón

Legenda

	Meco	perímetro y nombre de núcleo de población
	01-002	límite municipal; sección censal
	A-6	autopistas y autovías; carreteras principales
	M-604	carreteras secundarias; otras carreteras
		sanidad; ayuntamiento; estación cercanías
		línea de ferrocarril; línea de metro ligero
		boca de metro; estación metro ligero
	1	paseillos; número de portal
	Calle	calles; parroquias

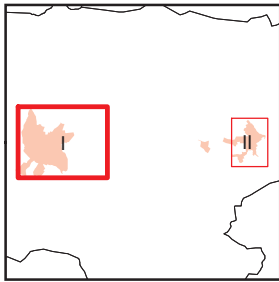
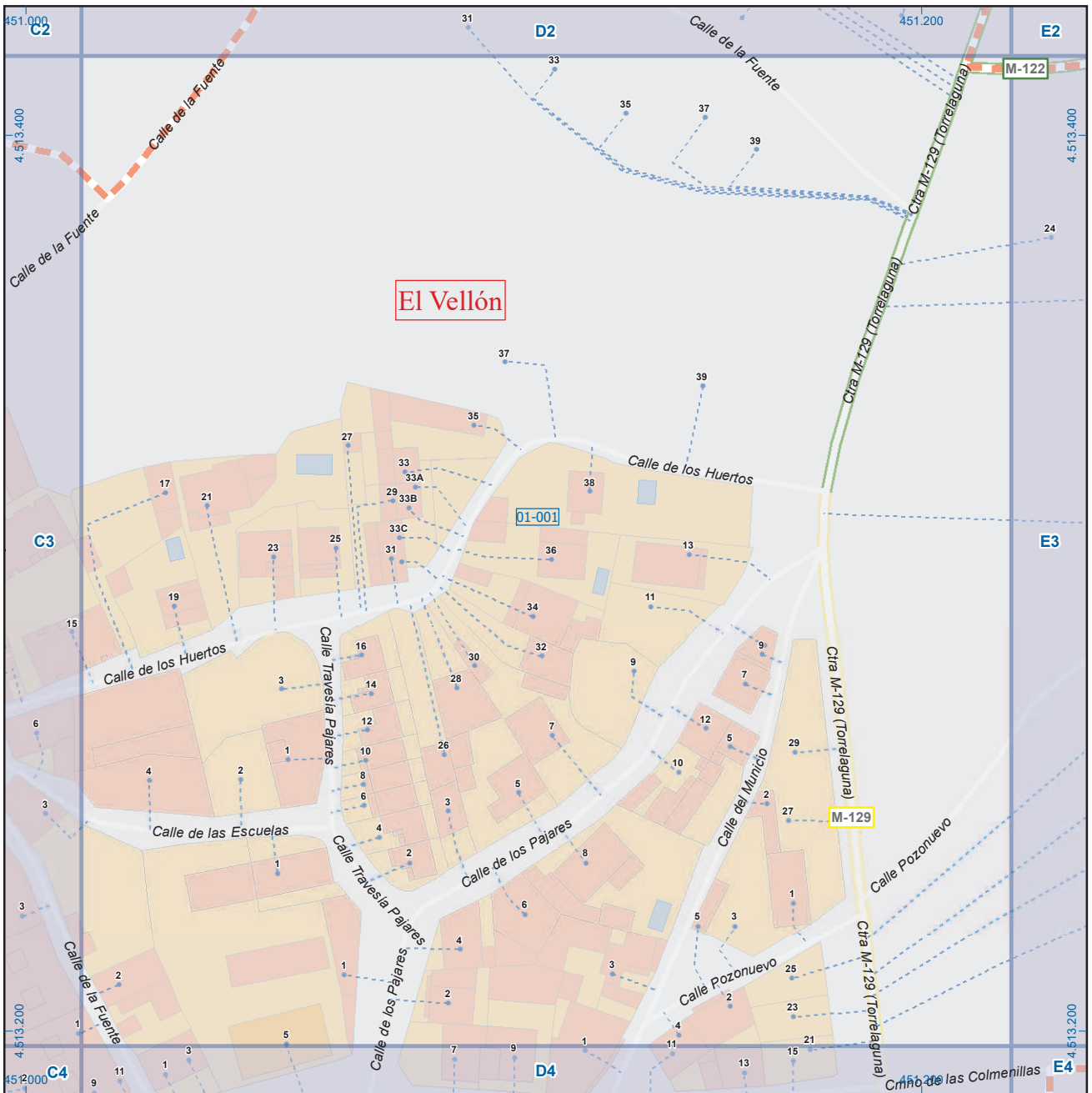


A1	B1	C1	D1	E1	F1	G1	H1
A2	B2	C2	D2	E2	F2	G2	H2
A3	B3	C3	D3	E3	F3	G3	H3
A4	B4	C4	D4	E4	F4	G4	H4
A5	B5	C5	D5	E5	F5	G5	H5
A6	B6	C6	D6	E6	F6	G6	H6

El Vellón

Leyenda

	Meco	perímetro y nombre de núcleo de población
	D1-002	límite municipal; sección censal
	A-6	autopistas y autovías; carreteras principales
	M-604	carreteras secundarias; otras carreteras
		sanidad; ayuntamiento; estación cercanías
		línea de ferrocarril; línea de metro ligero
	ML	boca de metro; estación metro ligero
	1	paseillos; número de portal
	Calle	calles; parroquias

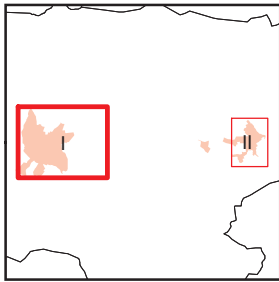


A1	B1	C1	D1	E1	F1	G1	H1
A2	B2	C2	D2	E2	F2	G2	H2
A3	B3	C3	D3	E3	F3	G3	H3
A4	B4	C4	D4	E4	F4	G4	H4
A5	B5	C5	D5	E5	F5	G5	H5
A6	B6	C6	D6	E6	F6	G6	H6

El Vellón

Leyenda

	Meco	perímetro y nombre de núcleo de población
	D1-001	límite municipal; sección censal
	M-608	autopistas y autovías; carreteras principales
	M-604	carreteras secundarias; otras carreteras
		sanidad; ayuntamiento; estación cercanías
		línea de ferrocarril; línea de metro ligero
		boca de metro; estación metro ligero
	1	paseillos; número de portal
	Calle	calles; parroquias



A1	B1	C1	D1	E1	F1	G1	H1
A2	B2	C2	D2	E2	F2	G2	H2
A3	B3	C3	D3	E3	F3	G3	H3
A4	B4	C4	D4	E4	F4	G4	H4
A5	B5	C5	D5	E5	F5	G5	H5
A6	B6	C6	D6	E6	F6	G6	H6

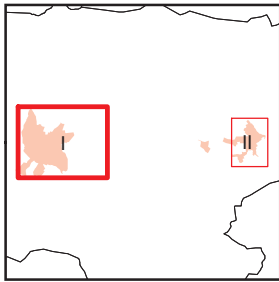
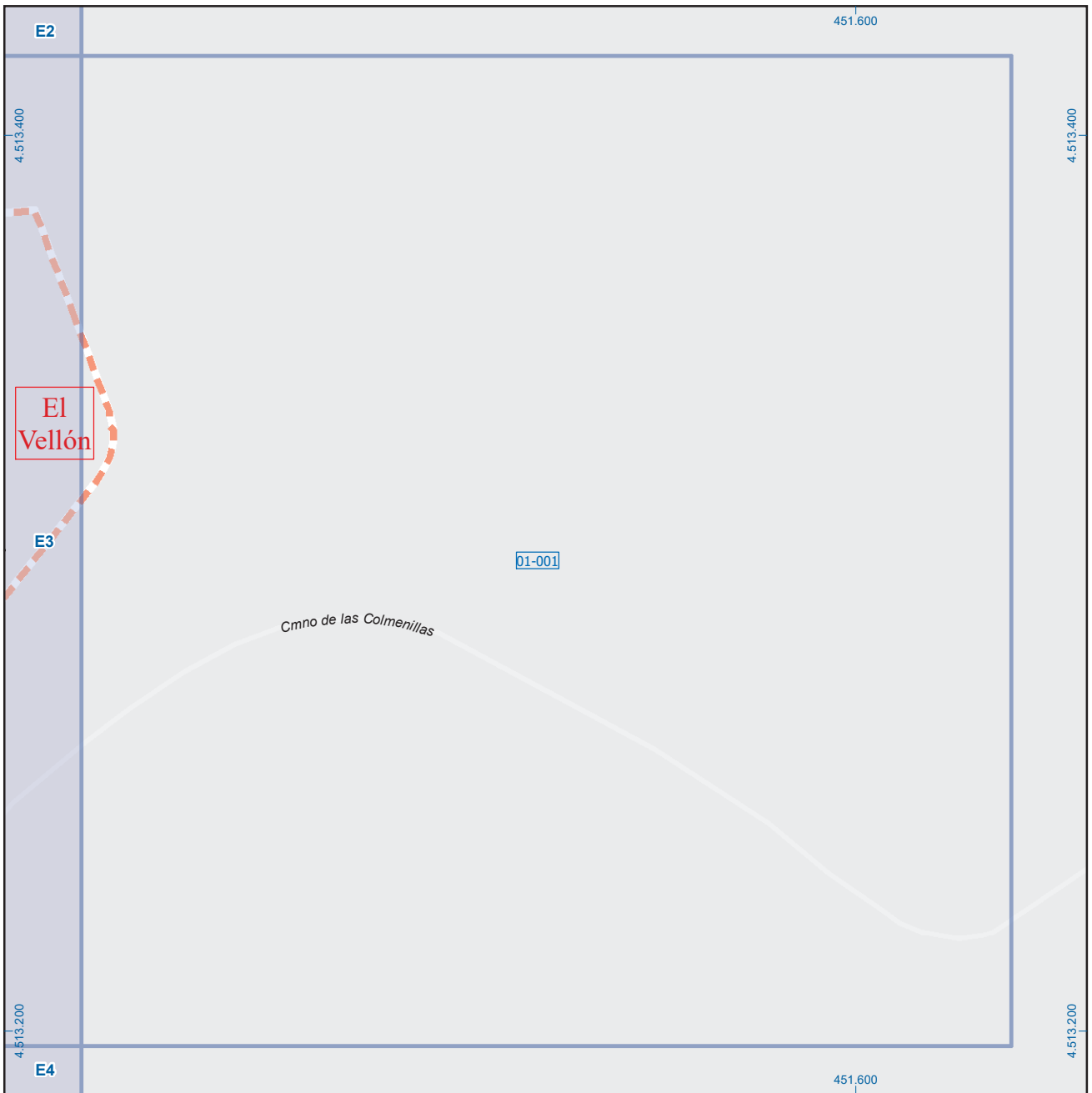
El Vellón

Leyenda

- Meco: perímetro y nombre de núcleo de población
- 01-002: límite municipal; sección censal
- A-6: autopistas y autovías; carreteras principales
- M-604: carreteras secundarias; otras carreteras
- +: sanidad; ayuntamiento; estación cercanías
- : línea de ferrocarril; línea de metro ligero
- ML: boca de metro; estación metro ligero
- 1: paseillos; número de portal
- Calle: calles; parroquias


 Dirección General de Economía
 CONSEJERÍA DE ECONOMÍA,
 HACIENDA Y EMPLEO





A1	B1	C1	D1	E1	F1	G1	H1
A2	B2	C2	D2	E2	F2	G2	H2
A3	B3	C3	D3	E3	F3	G3	H3
A4	B4	C4	D4	E4	F4	G4	H4
A5	B5	C5	D5	E5	F5	G5	H5
A6	B6	C6	D6	E6	F6	G6	H6

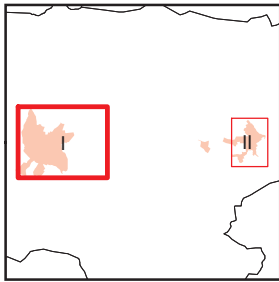
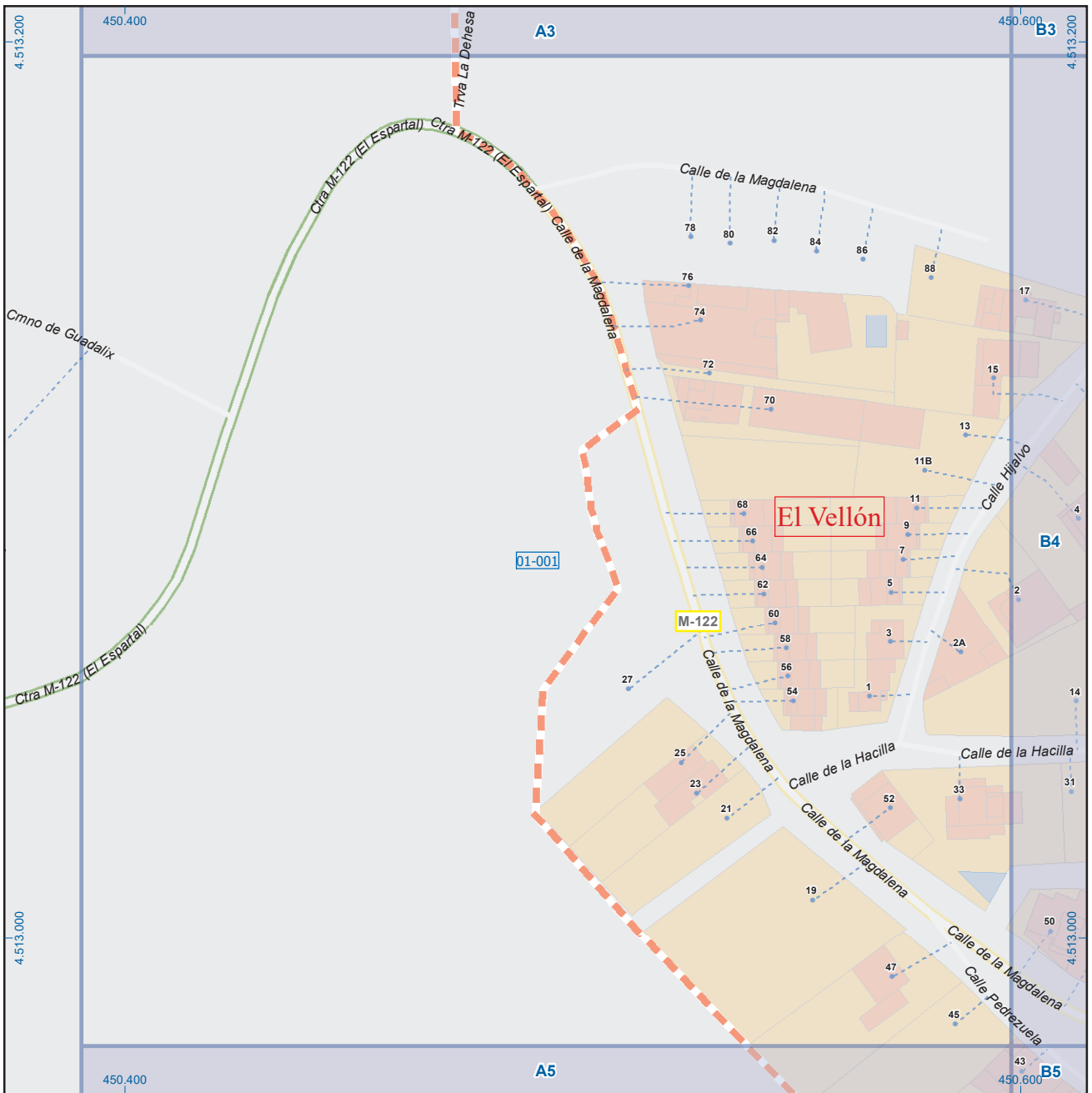
El Vellón

Leyenda

- Meco: perímetro y nombre de núcleo de población
- 01-002: límite municipal; sección censal
- A-6: autopistas y autovías; carreteras principales
- M-604: carreteras secundarias; otras carreteras
- M-608, M-618: carreteras secundarias; otras carreteras
- +: sanidad; ayuntamiento; estación cercanías
- : línea de ferrocarril; línea de metro ligero
- : boca de metro; estación metro ligero
- : paseillos; número de portal
- Calle: calles; parroquias


 Dirección General de Economía
 CONSEJERÍA DE ECONOMÍA,
 HACIENDA Y EMPLEO





A1	B1	C1	D1	E1	F1	G1	H1
A2	B2	C2	D2	E2	F2	G2	H2
A3	B3	C3	D3	E3	F3	G3	H3
A4	B4	C4	D4	E4	F4	G4	H4
A5	B5	C5	D5	E5	F5	G5	H5
A6	B6	C6	D6	E6	F6	G6	H6

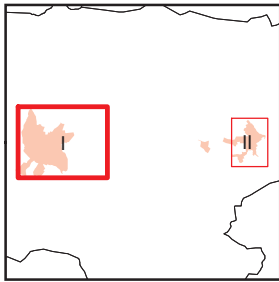
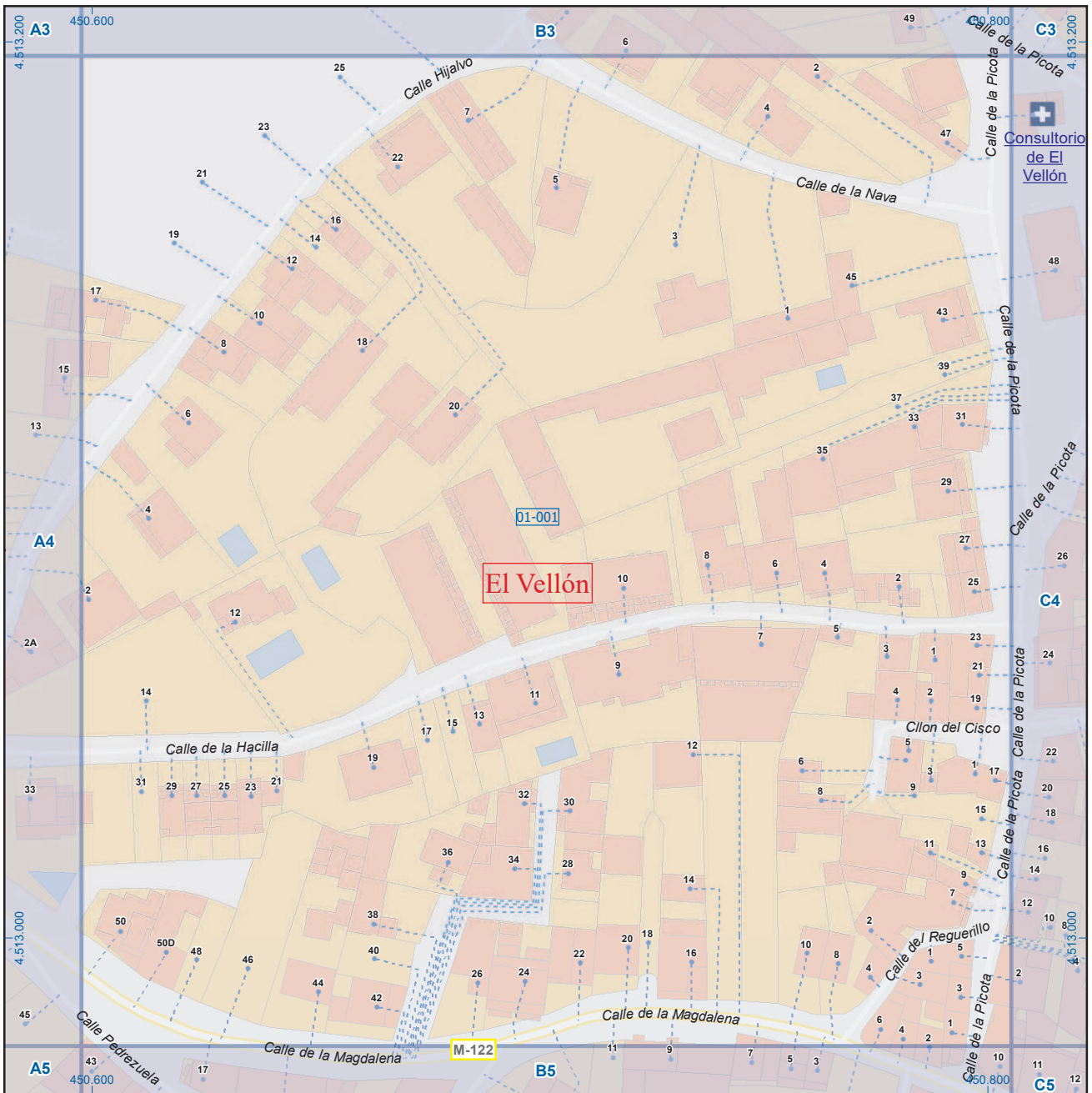
El Vellón

Leyenda

	Meco	perímetro y nombre de núcleo de población
	D1-001	límite municipal; sección censal
	A-6	autopistas y autovías; carreteras principales
	M-604	carreteras secundarias; otras carreteras
		sanidad; ayuntamiento; estación cercanías
		línea de ferrocarril; línea de metro ligero
		boca de metro; estación metro ligero
	1	paseillos; número de portal
	Calle	calles; parroquias


 Dirección General de Economía
 CONSEJERÍA DE ECONOMÍA,
 HACIENDA Y EMPLEO





A1	B1	C1	D1	E1	F1	G1	H1
A2	B2	C2	D2	E2	F2	G2	H2
A3	B3	C3	D3	E3	F3	G3	H3
A4	B4	C4	D4	E4	F4	G4	H4
A5	B5	C5	D5	E5	F5	G5	H5
A6	B6	C6	D6	E6	F6	G6	H6

El Vellón

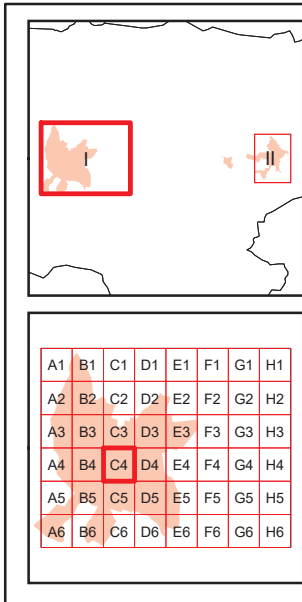
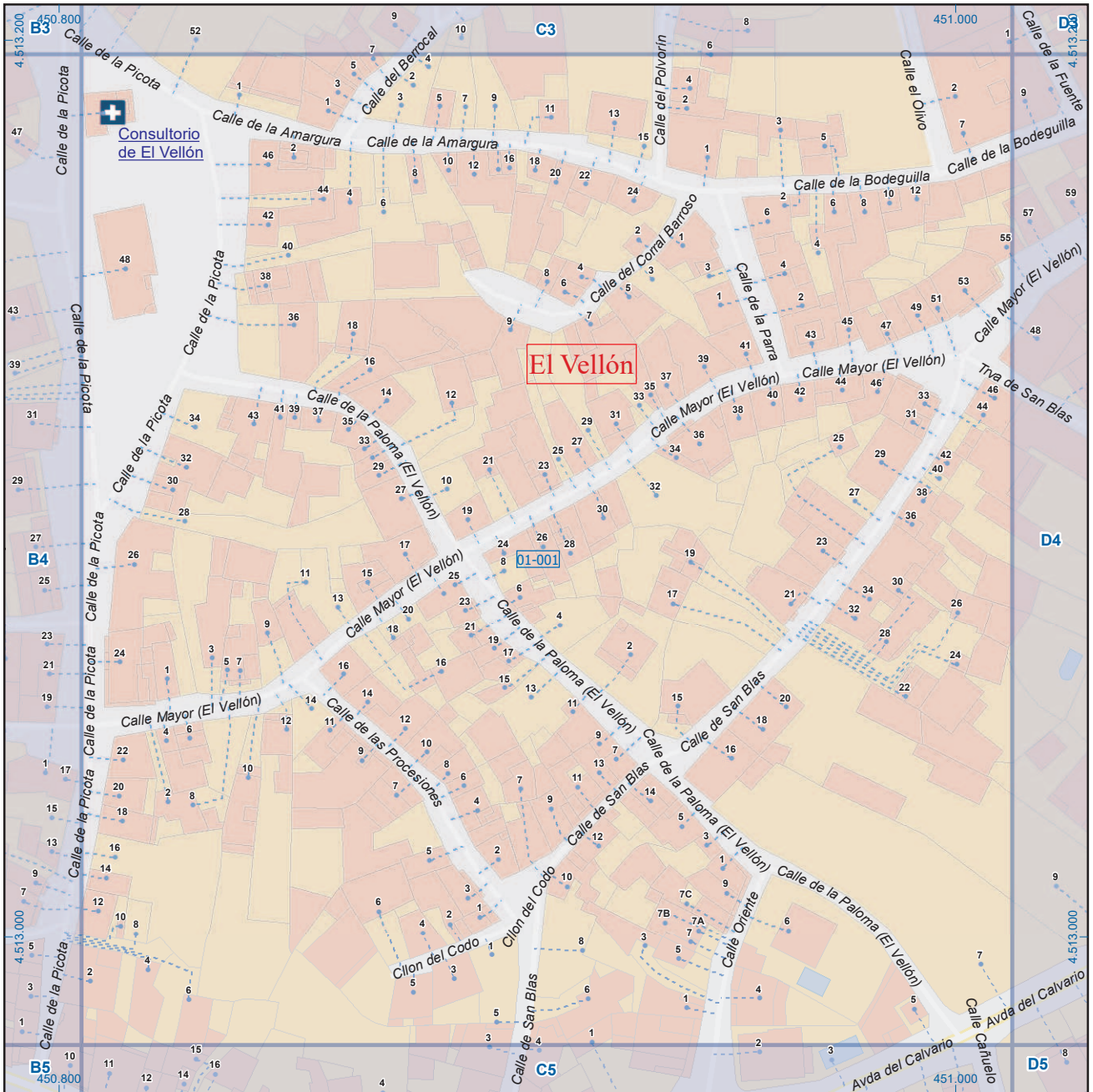
Leyenda

	Meco	perímetro y nombre de núcleo de población
	01-002	límite municipal; sección censal
	A-6	autopistas y autovías; carreteras principales
	M-604	carreteras secundarias; otras carreteras
		sanidad; ayuntamiento; estación cercanías
		línea de ferrocarril; línea de metro ligero
		boca de metro; estación metro ligero
	1	paseillos; número de portal
	Calle	calles; parroquias


 Dirección General de Economía
 CONSEJERÍA DE ECONOMÍA,
 HACIENDA Y EMPLEO



Mapa I - B4



El Vellón

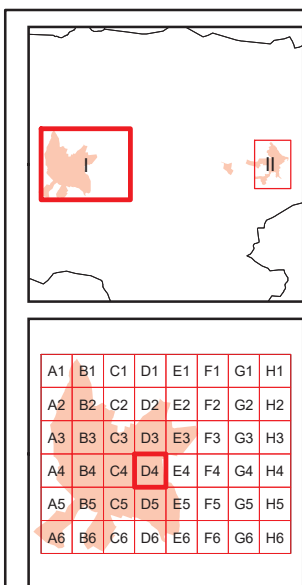
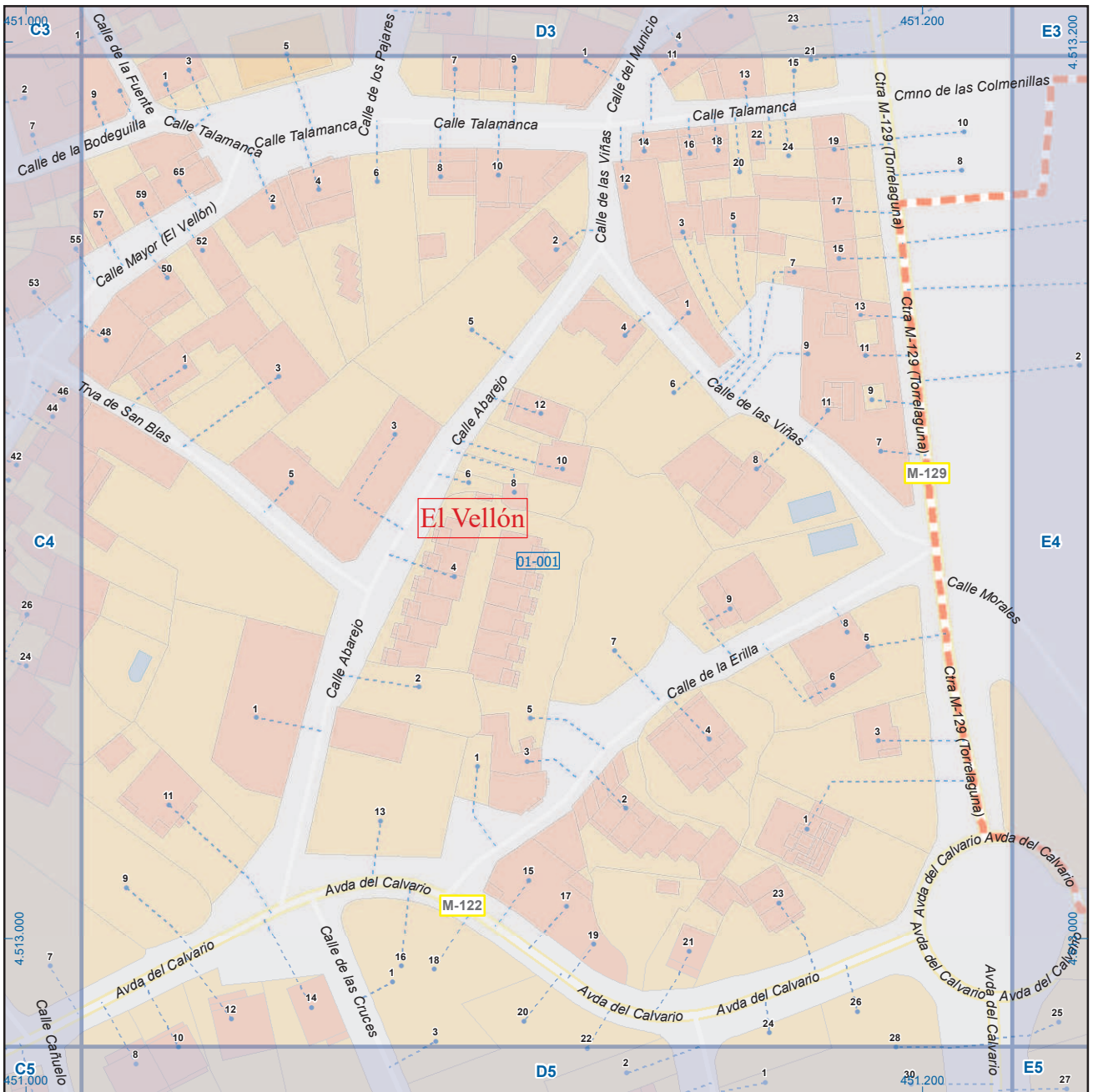
Leyenda

	Meco	perímetro y nombre de núcleo de población
	01-002	límite municipal; sección censal
	A-6	autopistas y autovías; carreteras principales
	M-604	carreteras secundarias; otras carreteras
		sanidad; ayuntamiento; estación cercanías
		línea de ferrocarril; línea de metro ligero
	M-L	boca de metro; estación metro ligero
	1	paseillos; número de portal
	Calle	calles; parroquias

Dirección General de Economía
CONSEJERÍA DE ECONOMÍA,
HACIENDA Y EMPLEO



Mapa I - C4



El Vellón

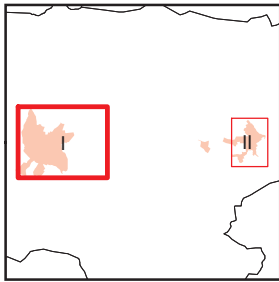
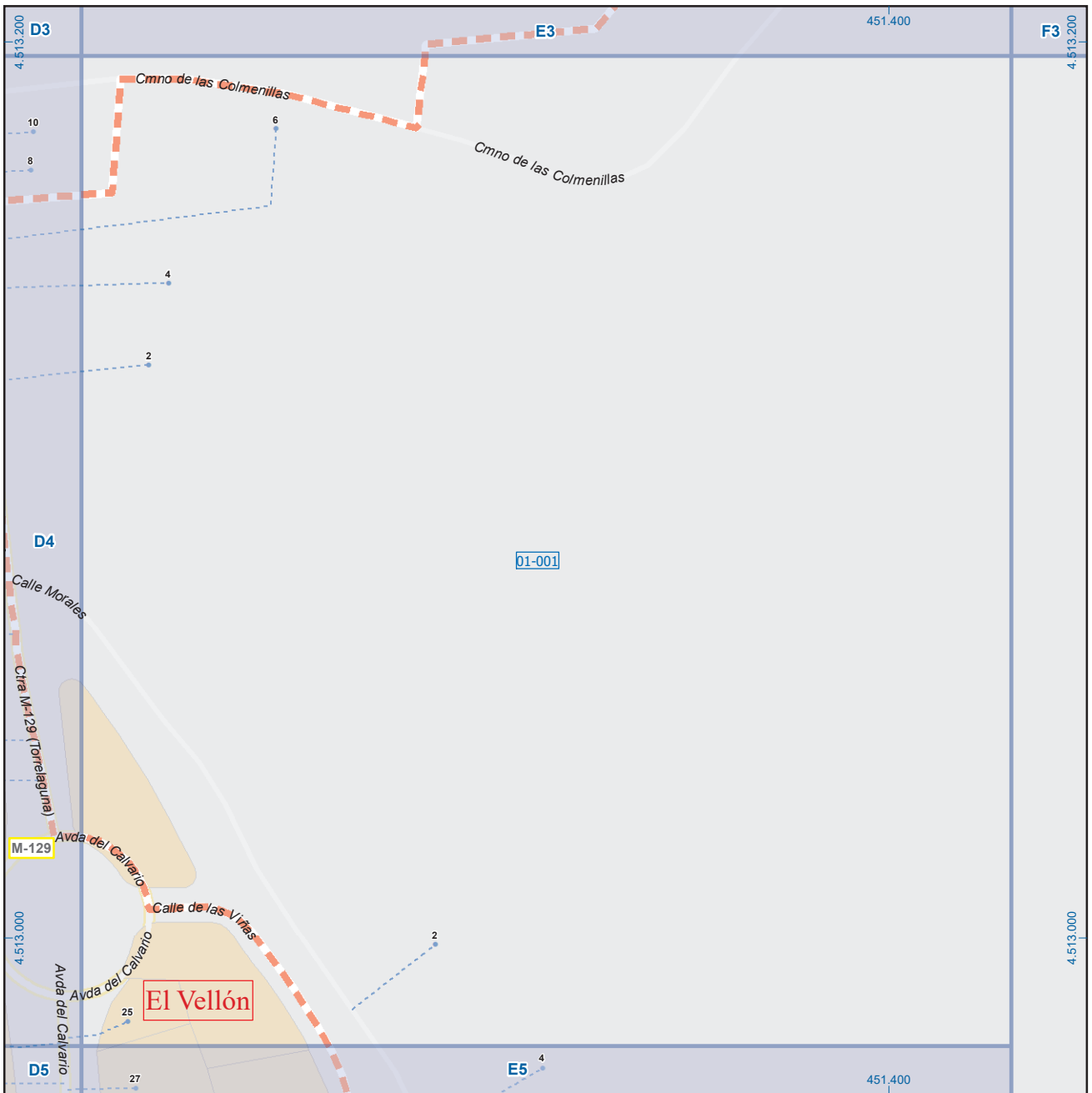
Leyenda

	Meco	perímetro y nombre de núcleo de población
	D1-002	límite municipal; sección censal
	A-6	autopistas y autovías; carreteras principales
	M-604	carreteras secundarias; otras carreteras
		sanidad; ayuntamiento; estación cercanías
		línea de ferrocarril; línea de metro ligero
		boca de metro; estación metro ligero
	1	paseillos; número de portal
	Calle	calles; parroquias

Dirección General de Economía
 CONSEJERÍA DE ECONOMÍA,
 HACIENDA Y EMPLEO



Mapa I - D4



El Vellón

A1	B1	C1	D1	E1	F1	G1	H1
A2	B2	C2	D2	E2	F2	G2	H2
A3	B3	C3	D3	E3	F3	G3	H3
A4	B4	C4	D4	E4	F4	G4	H4
A5	B5	C5	D5	E5	F5	G5	H5
A6	B6	C6	D6	E6	F6	G6	H6

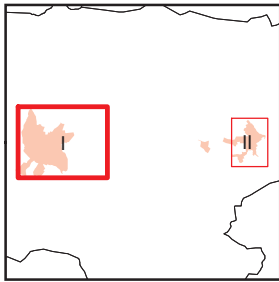
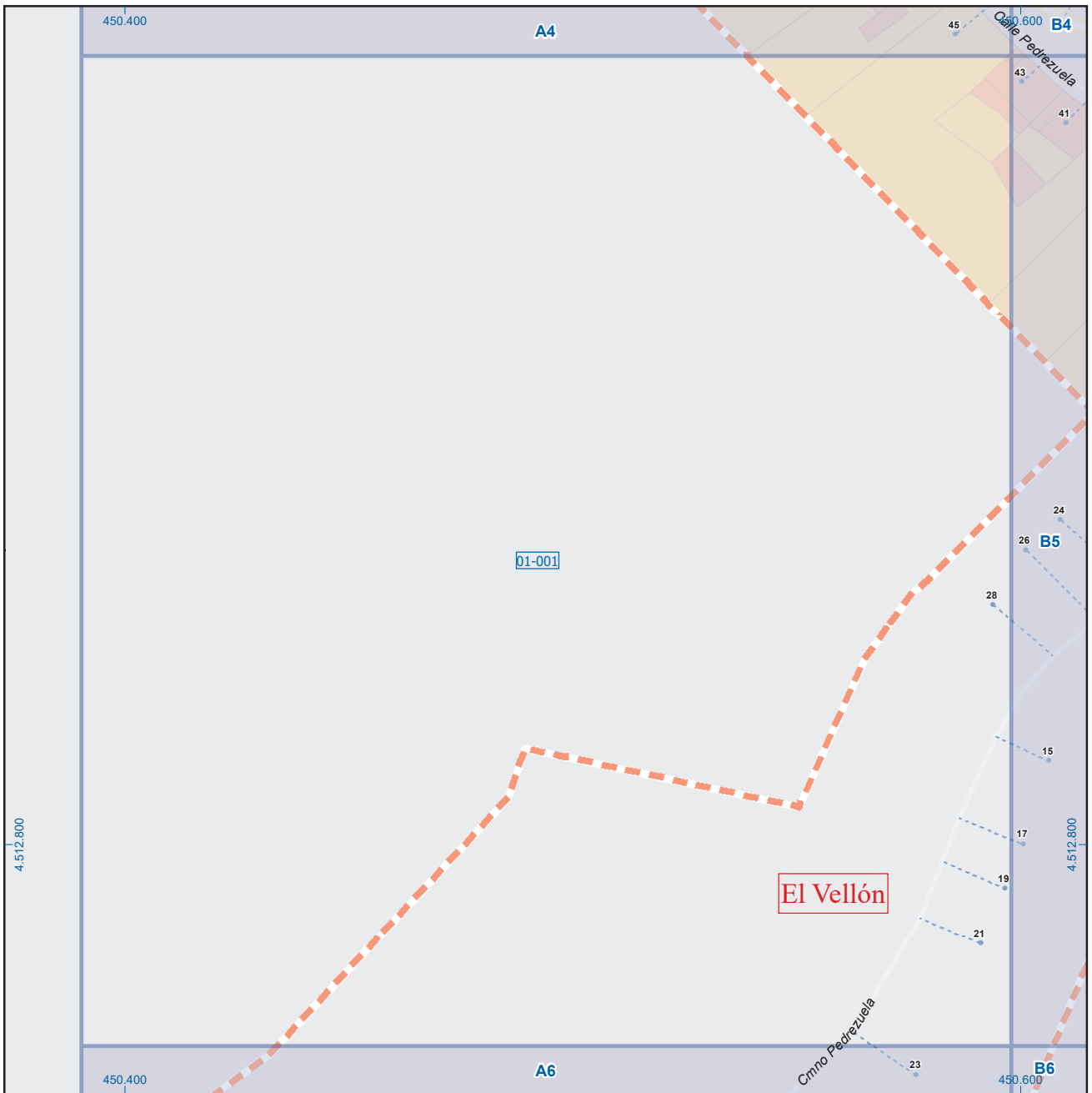
Leyenda

- Meco: perímetro y nombre de núcleo de población
- 01-002: límite municipal; sección censal
- A-6: autopistas y autovías; carreteras principales
- M-604: carreteras secundarias; otras carreteras
- +: sanidad; ayuntamiento; estación cercanías
- : línea de ferrocarril; línea de metro ligero
- M: boca de metro; estación metro ligero
- 1: paseillos; número de portal
- Calle: calles; parroquias


 Dirección General de Economía
 CONSEJERÍA DE ECONOMÍA,
 HACIENDA Y EMPLEO



Mapa I - E4

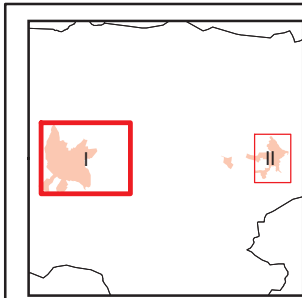
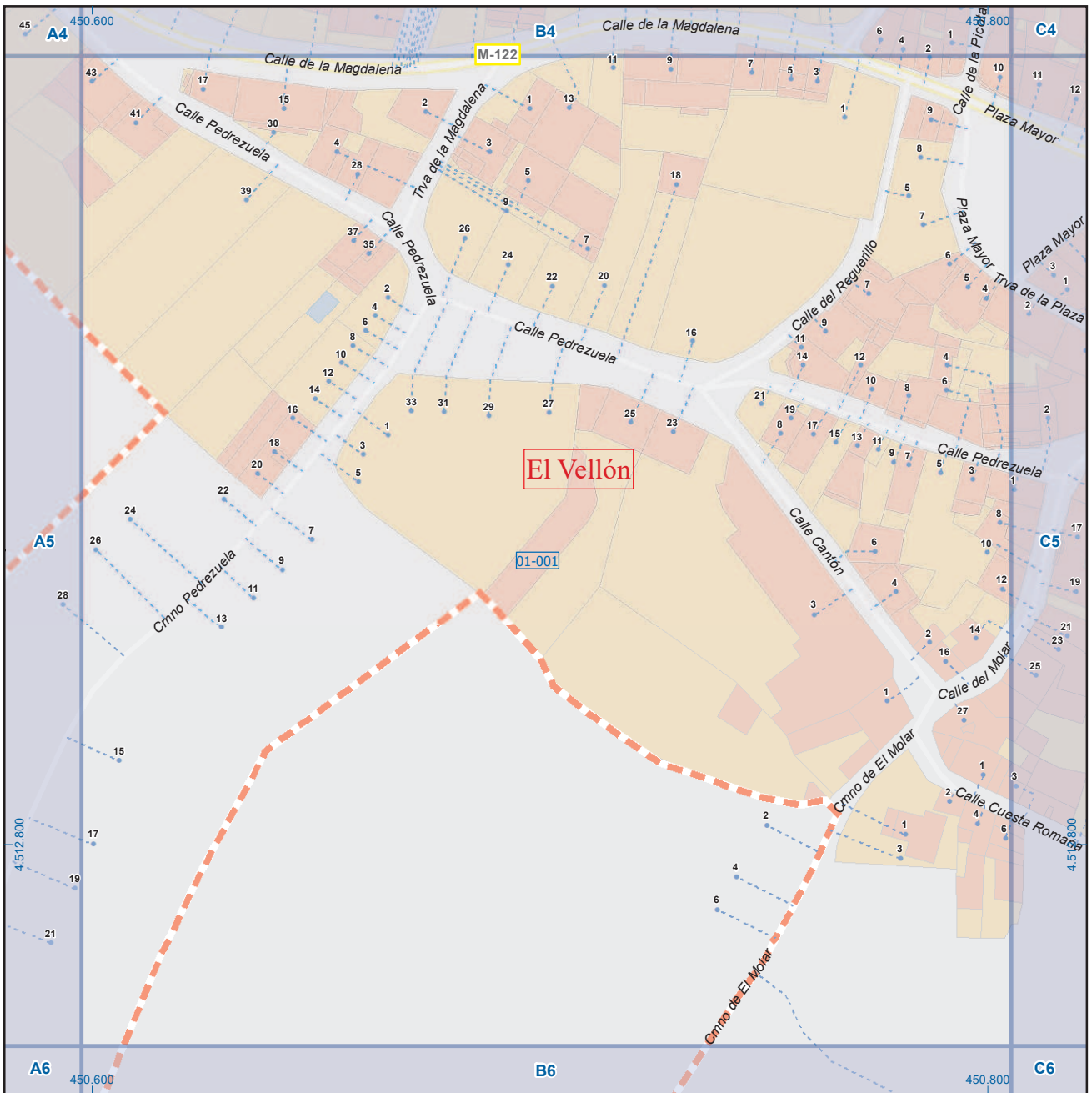


A1	B1	C1	D1	E1	F1	G1	H1
A2	B2	C2	D2	E2	F2	G2	H2
A3	B3	C3	D3	E3	F3	G3	H3
A4	B4	C4	D4	E4	F4	G4	H4
A5	B5	C5	D5	E5	F5	G5	H5
A6	B6	C6	D6	E6	F6	G6	H6

El Vellón

Leyenda

- Meco: perímetro y nombre de núcleo de población
- 01-002: límite municipal; sección censal
- A-6: autopistas y autovías; carreteras principales
- M-604: carreteras secundarias; otras carreteras
- +: sanidad; ayuntamiento; estación cercanías
- : línea de ferrocarril; línea de metro ligero
- M: boca de metro; estación metro ligero
- 1: paseillos; número de portal
- Calle: calles; parroquias



A1	B1	C1	D1	E1	F1	G1	H1
A2	B2	C2	D2	E2	F2	G2	H2
A3	B3	C3	D3	E3	F3	G3	H3
A4	B4	C4	D4	E4	F4	G4	H4
A5	B5	C5	D5	E5	F5	G5	H5
A6	B6	C6	D6	E6	F6	G6	H6

El Vellón

Leyenda

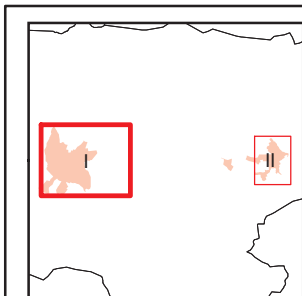
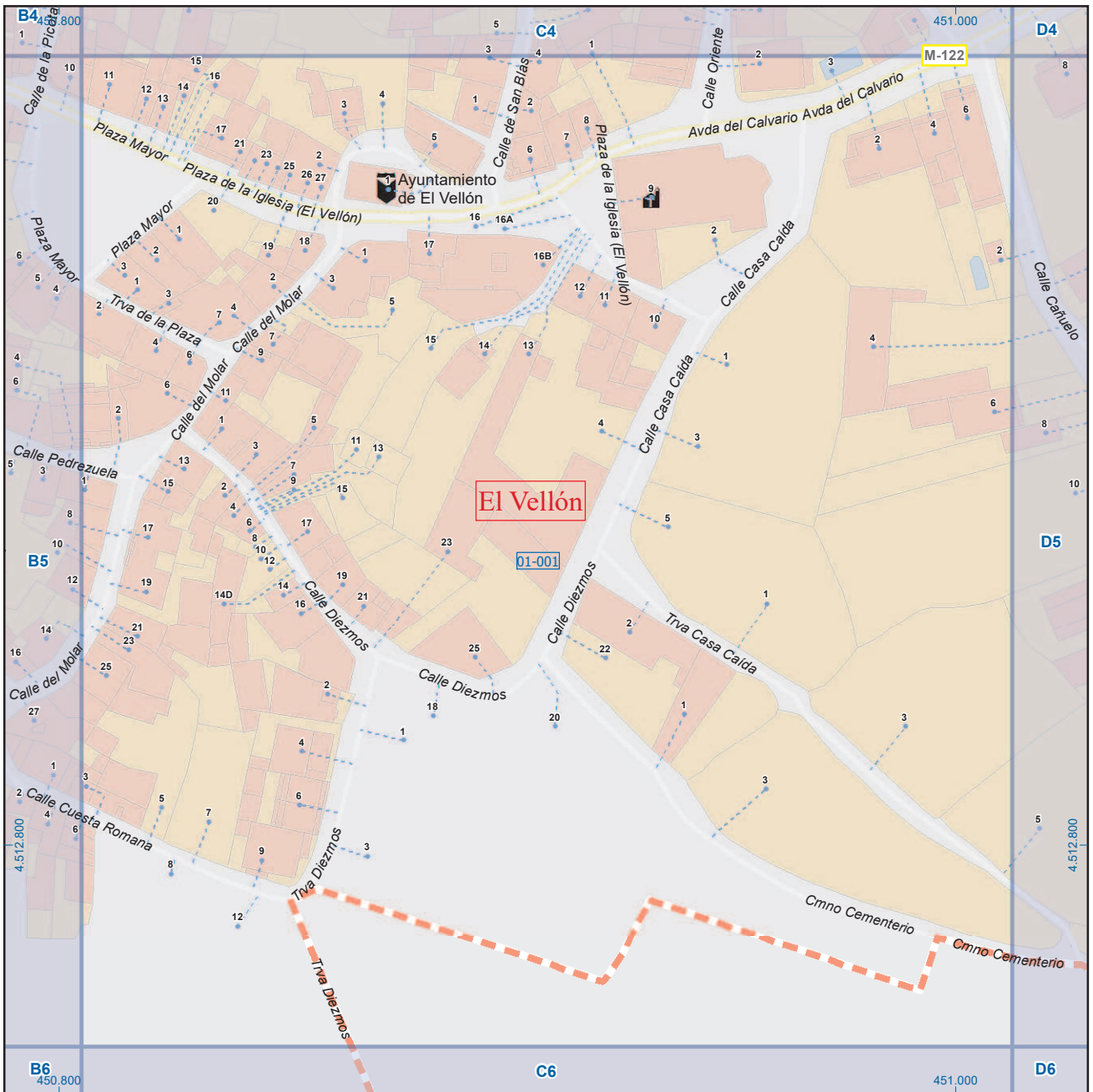
		perímetro y nombre de núcleo de población
		límite municipal; sección censal
		autopistas y autovías; carreteras principales
		carreteras secundarias; otras carreteras
		sanidad; ayuntamiento; estación cercanías
		línea de ferrocarril; línea de metro ligero
		boca de metro; estación metro ligero
		paseillos; número de portal
		calles; parroquias



Dirección General de Economía
CONSEJERÍA DE ECONOMÍA,
HACIENDA Y EMPLEO



Mapa I - B5



A1	B1	C1	D1	E1	F1	G1	H1
A2	B2	C2	D2	E2	F2	G2	H2
A3	B3	C3	D3	E3	F3	G3	H3
A4	B4	C4	D4	E4	F4	G4	H4
A5	B5	C5	D5	E5	F5	G5	H5
A6	B6	C6	D6	E6	F6	G6	H6

El Vellón

Leyenda

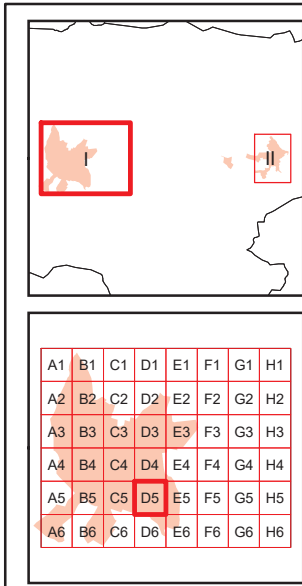
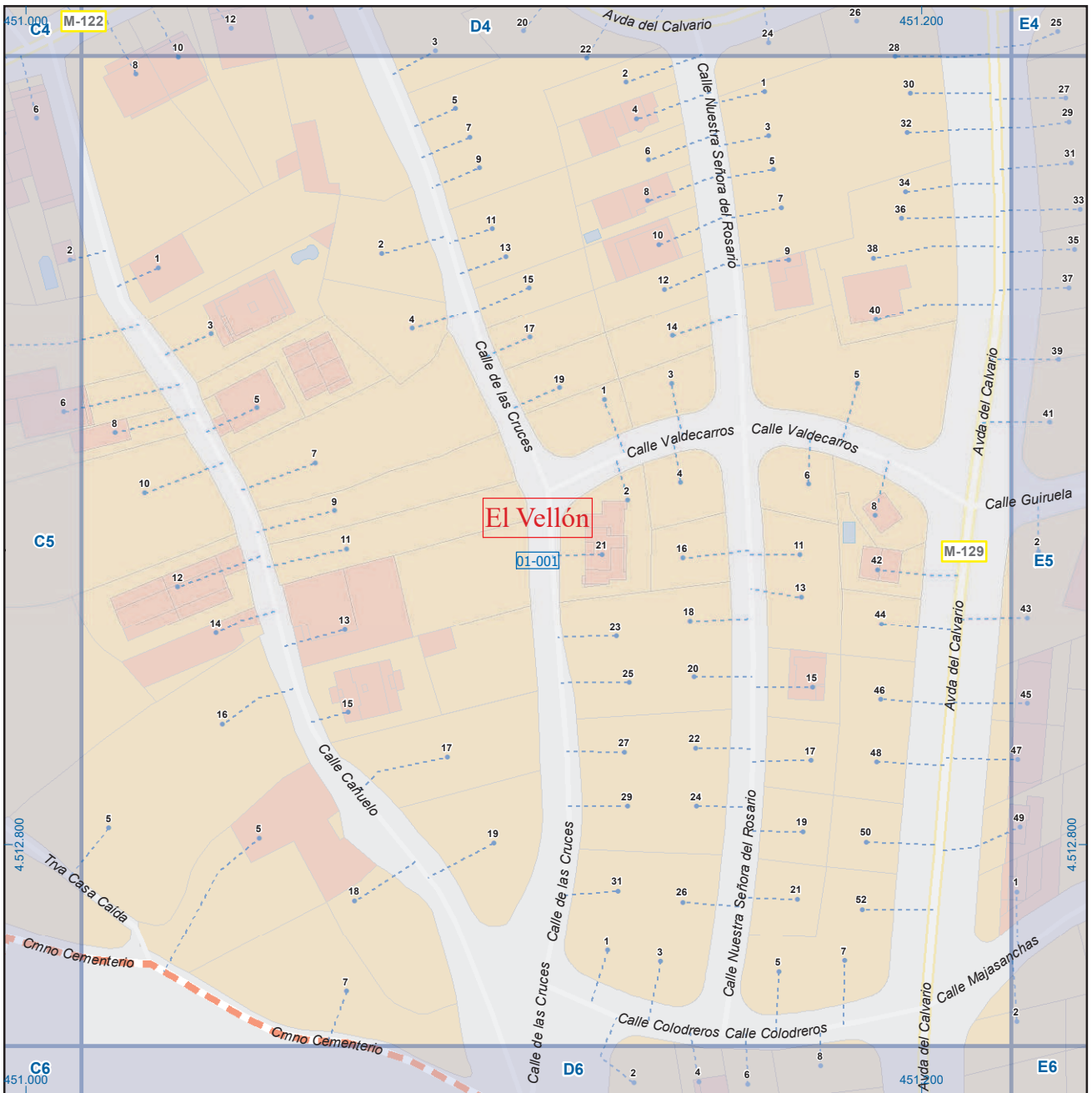
	Meco	perímetro y nombre de núcleo de población
	D1-002	límite municipal; sección censal
	A-6	autopistas y autovías; carreteras principales
	M-604	carreteras secundarias; otras carreteras
		sanidad; ayuntamiento; estación cercanías
		línea de ferrocarril; línea de metro ligero
	ML	boca de metro; estación metro ligero
	1	paseillos; número de portal
	Calle	calles; parroquias



Dirección General de Economía
CONSEJERÍA DE ECONOMÍA,
HACIENDA Y EMPLEO



Mapa I - C5



El Vellón

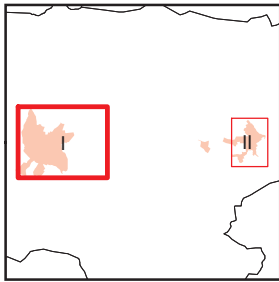
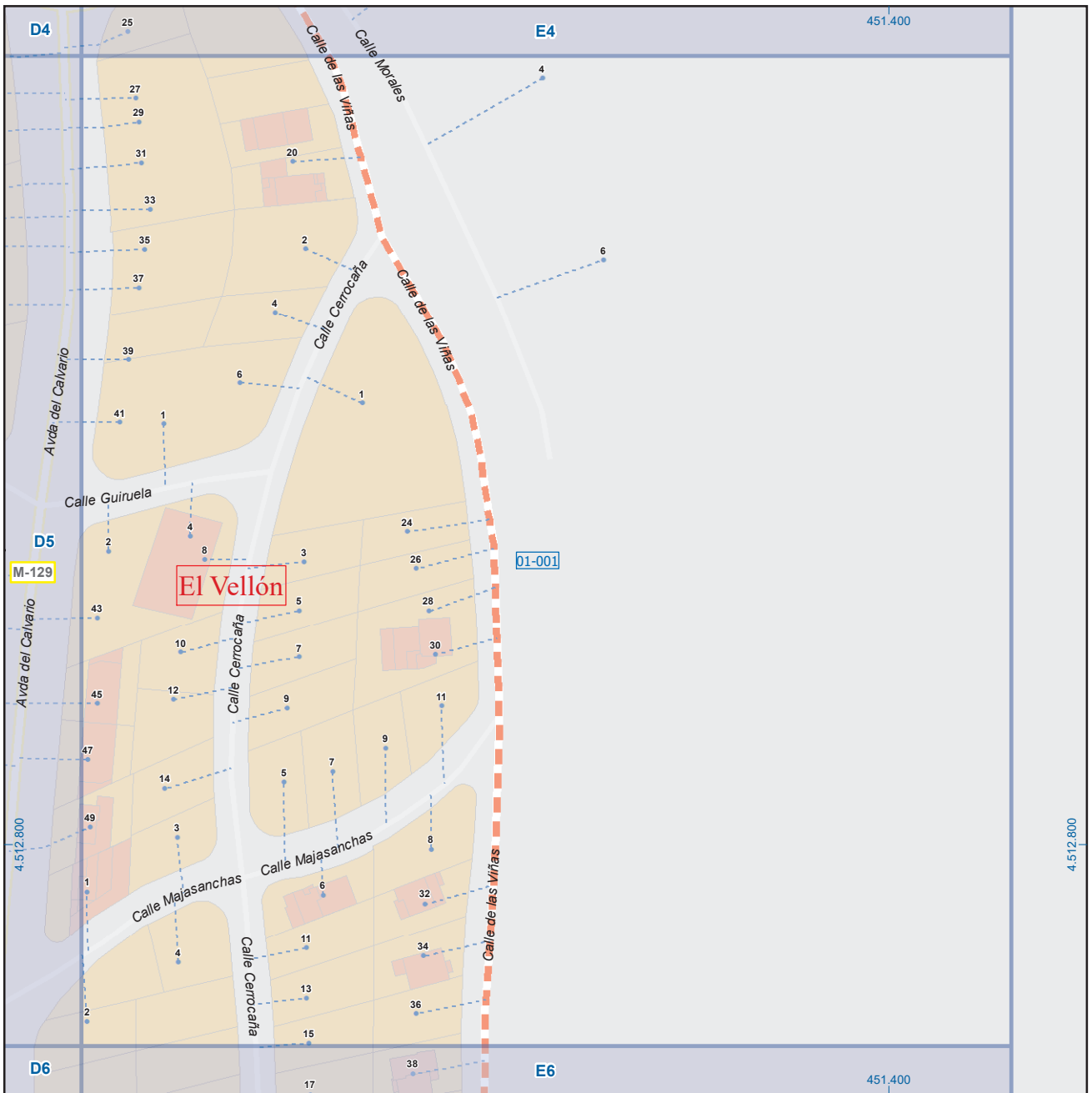
Legenda

- Meco: perímetro y nombre de núcleo de población
- D1-001: límite municipal; sección censal
- A-6, M-608: autopistas y autovías; carreteras principales
- M-604, M-618: carreteras secundarias; otras carreteras
- Sanidad; ayuntamiento; estación cercanías
- Línea de ferrocarril; línea de metro ligero
- Boca de metro; estación metro ligero
- Paseillos; número de portal
- Calle: calles; parroquias


 Dirección General de Economía
 CONSEJERÍA DE ECONOMÍA,
 HACIENDA Y EMPLEO



Mapa I - D5



A1	B1	C1	D1	E1	F1	G1	H1
A2	B2	C2	D2	E2	F2	G2	H2
A3	B3	C3	D3	E3	F3	G3	H3
A4	B4	C4	D4	E4	F4	G4	H4
A5	B5	C5	D5	E5	F5	G5	H5
A6	B6	C6	D6	E6	F6	G6	H6

El Vellón

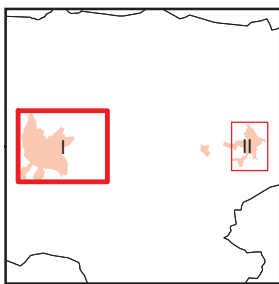
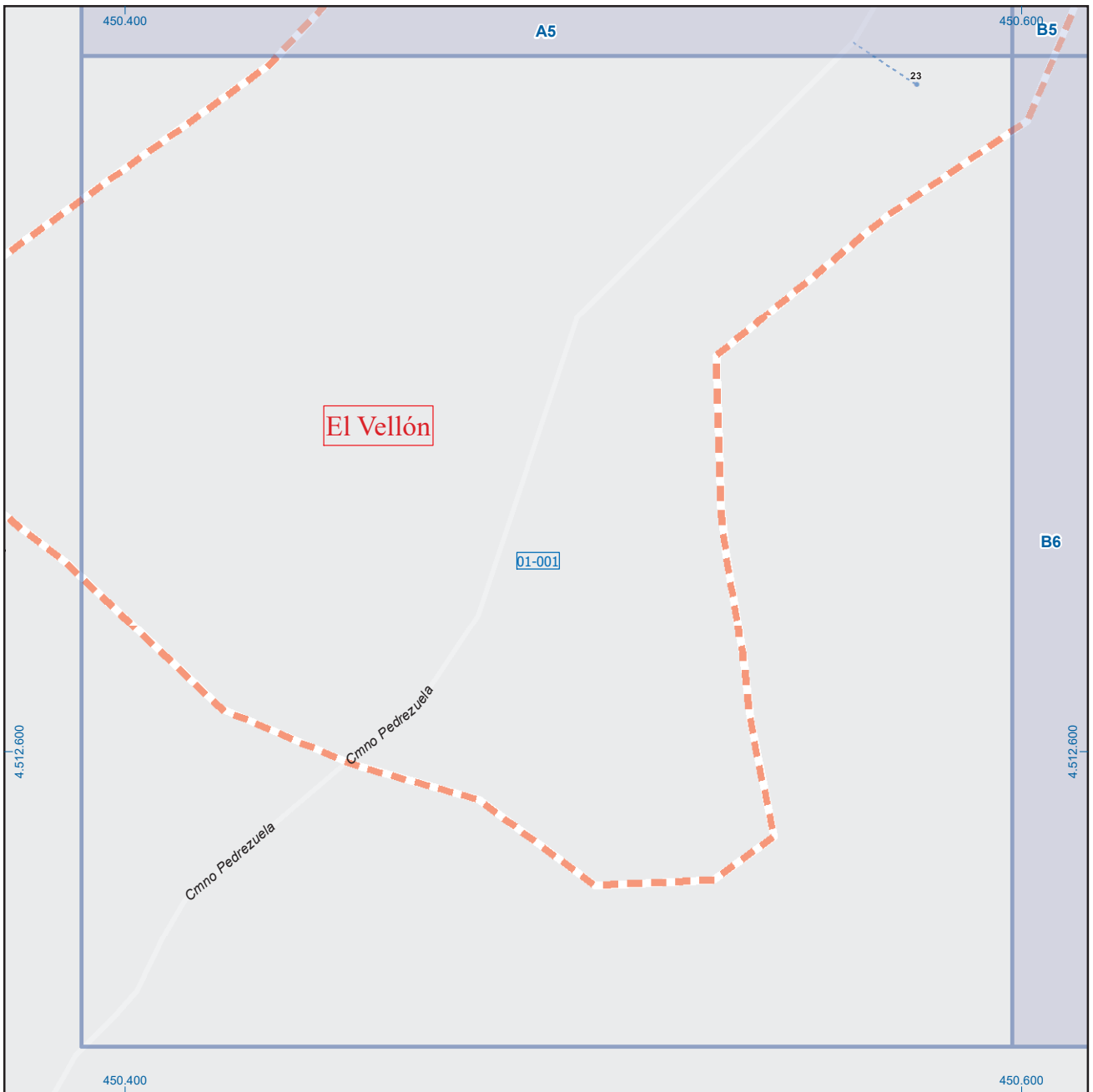
Leyenda

	Meco	perímetro y nombre de núcleo de población
	01-002	límite municipal; sección censal
	A-6	autopistas y autovías; carreteras principales
	M-604	carreteras secundarias; otras carreteras
		sanidad; ayuntamiento; estación cercanías
		línea de ferrocarril; línea de metro ligero
		boca de metro; estación metro ligero
	1	paseillos; número de portal
	Calle	calles; parroquias


 Dirección General de Economía
 CONSEJERÍA DE ECONOMÍA,
 HACIENDA Y EMPLEO


 ESCALA GRÁFICA

Mapa I - E5



A1	B1	C1	D1	E1	F1	G1	H1
A2	B2	C2	D2	E2	F2	G2	H2
A3	B3	C3	D3	E3	F3	G3	H3
A4	B4	C4	D4	E4	F4	G4	H4
A5	B5	C5	D5	E5	F5	G5	H5
A6	B6	C6	D6	E6	F6	G6	H6

El Vellón

Leyenda

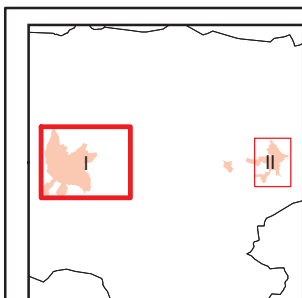
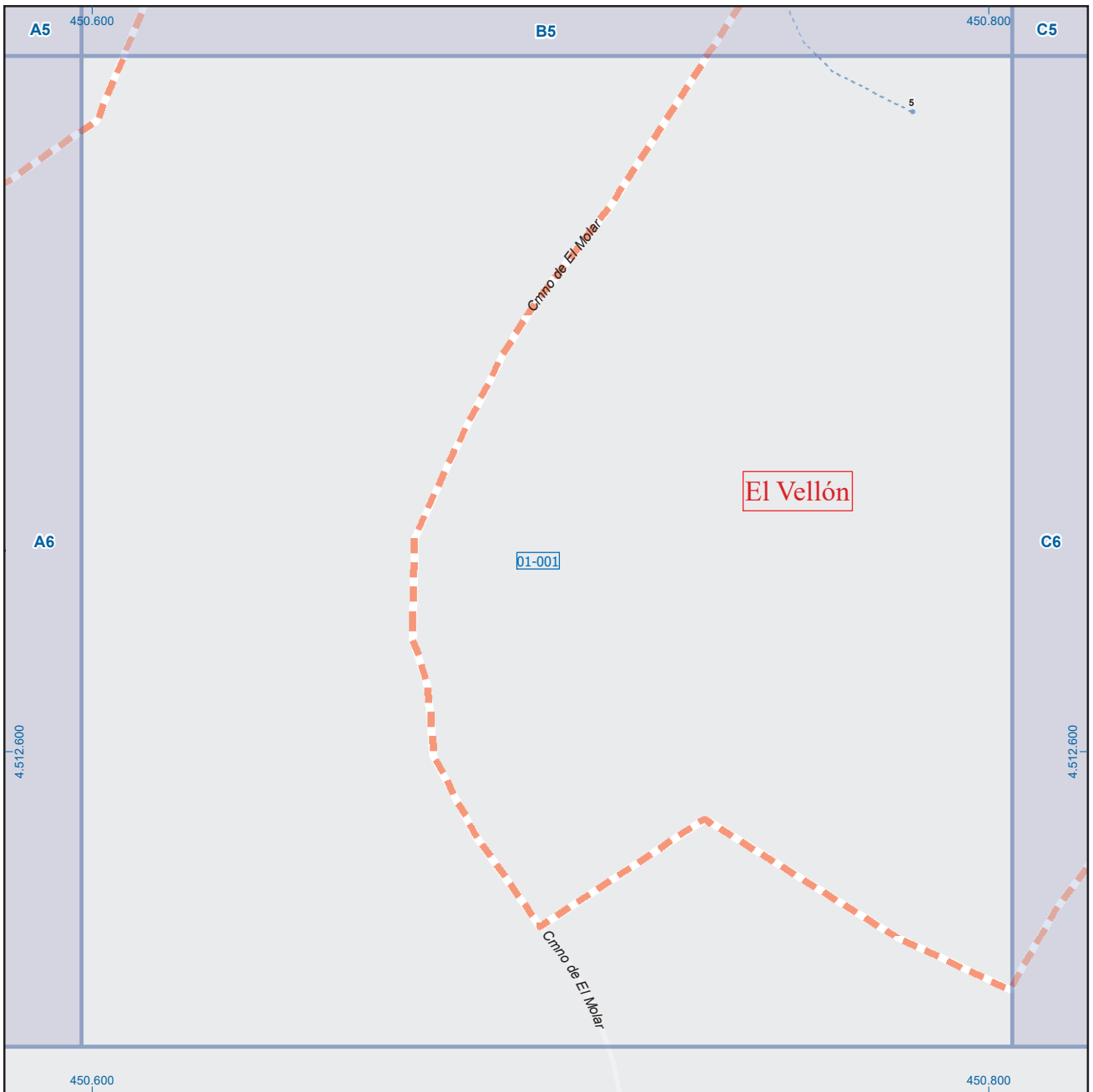
	Meco	perímetro y nombre de núcleo de población
	01-002	límite municipal; sección censal
	M-608	autopistas y autovías; carreteras principales
	M-604	carreteras secundarias; otras carreteras
		sanidad; ayuntamiento; estación cercanías
		línea de ferrocarril; línea de metro ligero
		boca de metro; estación metro ligero
	1	paseillos; número de portal
		calles; parroquias



Dirección General de Economía
CONSEJERÍA DE ECONOMÍA,
HACIENDA Y EMPLEO



Mapa I - A6



A1	B1	C1	D1	E1	F1	G1	H1
A2	B2	C2	D2	E2	F2	G2	H2
A3	B3	C3	D3	E3	F3	G3	H3
A4	B4	C4	D4	E4	F4	G4	H4
A5	B5	C5	D5	E5	F5	G5	H5
A6	B6	C6	D6	E6	F6	G6	H6

El Vellón

Leyenda

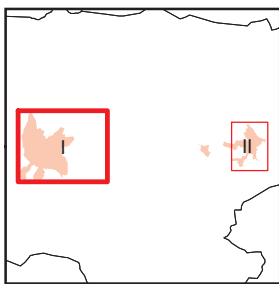
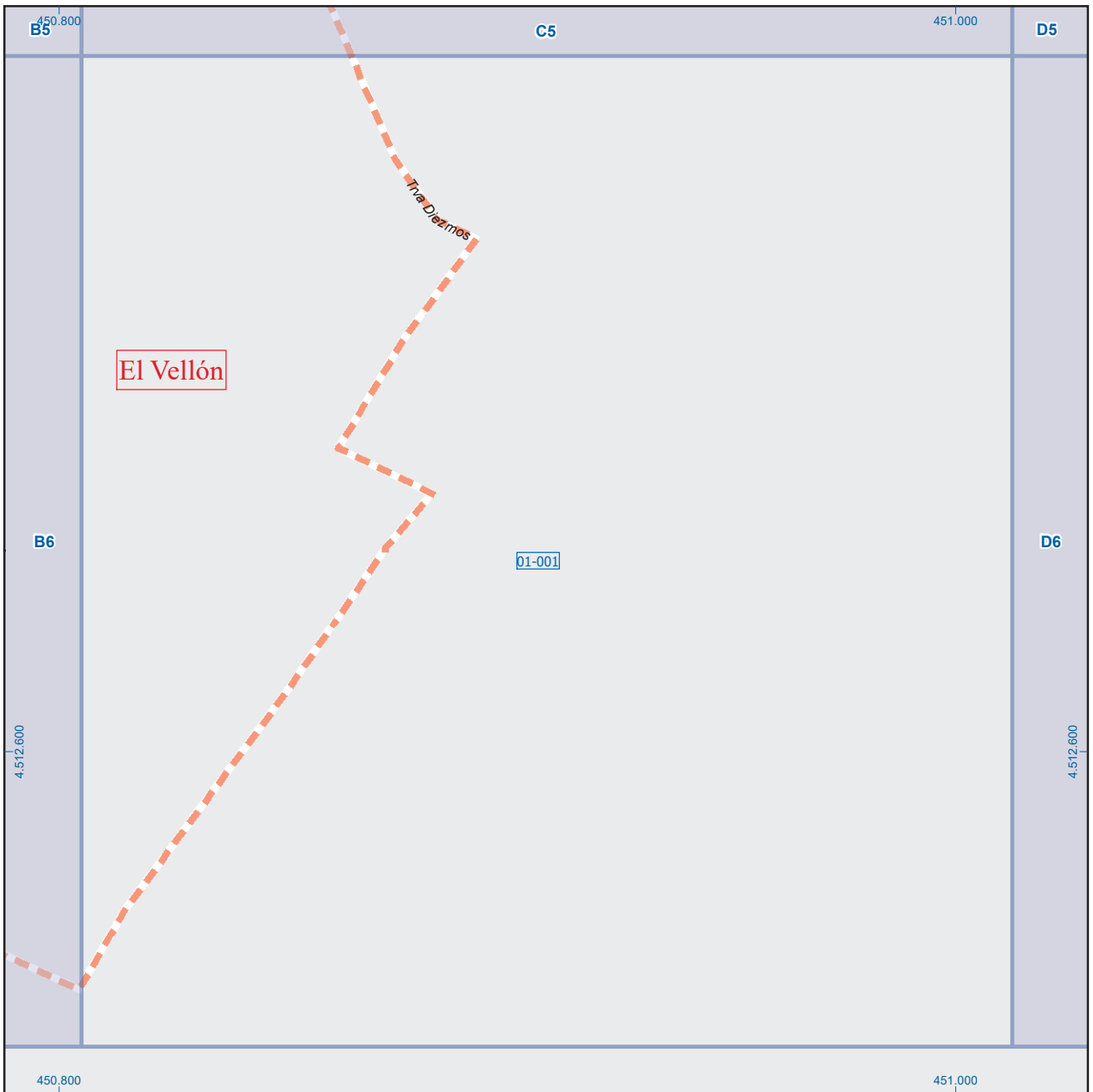
	Meco	perímetro y nombre de núcleo de población
	01-002	límite municipal; sección censal
	M-608	autopistas y autovías; carreteras principales
	M-618	carreteras secundarias; otras carreteras
		sanidad; ayuntamiento; estación cercanías
		línea de ferrocarril; línea de metro ligero
	ML	boca de metro; estación metro ligero
	1	paseillos; número de portal
		calles; parroquias



Dirección General de Economía
CONSEJERÍA DE ECONOMÍA,
HACIENDA Y EMPLEO



Mapa I - B6



A1	B1	C1	D1	E1	F1	G1	H1
A2	B2	C2	D2	E2	F2	G2	H2
A3	B3	C3	D3	E3	F3	G3	H3
A4	B4	C4	D4	E4	F4	G4	H4
A5	B5	C5	D5	E5	F5	G5	H5
A6	B6	C6	D6	E6	F6	G6	H6

El Vellón

Leyenda

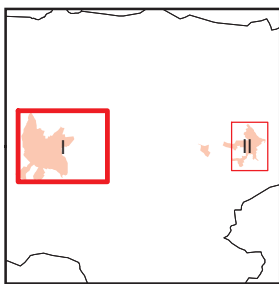
	Meco	perímetro y nombre de núcleo de población
	01-002	límite municipal; sección censal
	A-6	autopistas y autovías; carreteras principales
	M-604	carreteras secundarias; otras carreteras
		sanidad; ayuntamiento; estación cercanías
		línea de ferrocarril; línea de metro ligero
	ML	boca de metro; estación metro ligero
	1	paseillos; número de portal
	Calle	calles; parroquias



Dirección General de Economía
CONSEJERÍA DE ECONOMÍA,
HACIENDA Y EMPLEO



Mapa I - C6



A1	B1	C1	D1	E1	F1	G1	H1
A2	B2	C2	D2	E2	F2	G2	H2
A3	B3	C3	D3	E3	F3	G3	H3
A4	B4	C4	D4	E4	F4	G4	H4
A5	B5	C5	D5	E5	F5	G5	H5
A6	B6	C6	D6	E6	F6	G6	H6

El Vellón

Leyenda

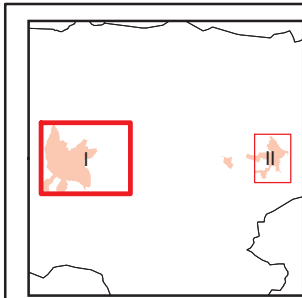
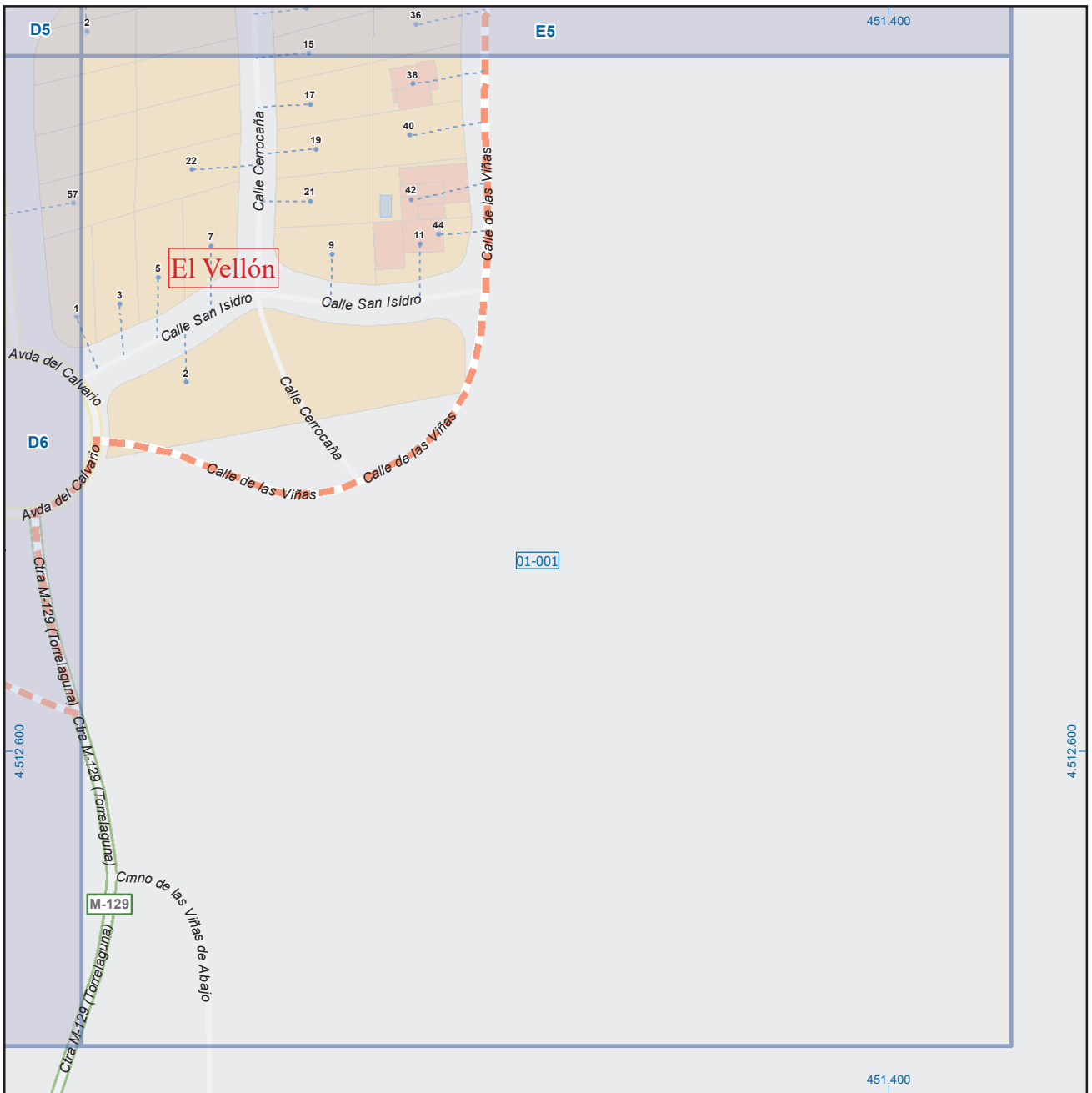
	Meco	perímetro y nombre de núcleo de población
	D1-001	límite municipal; sección censal
	A-6	autopistas y autovías; carreteras principales
	M-604	carreteras secundarias; otras carreteras
		sanidad; ayuntamiento; estación cercanías
		línea de ferrocarril; línea de metro ligero
		boca de metro; estación metro ligero
	1	paseillos; número de portal
	Calle	calles; parroquias



Dirección General de Economía
CONSEJERÍA DE ECONOMÍA,
HACIENDA Y EMPLEO



Mapa I - D6



A1	B1	C1	D1	E1	F1	G1	H1
A2	B2	C2	D2	E2	F2	G2	H2
A3	B3	C3	D3	E3	F3	G3	H3
A4	B4	C4	D4	E4	F4	G4	H4
A5	B5	C5	D5	E5	F5	G5	H5
A6	B6	C6	D6	E6	F6	G6	H6

El Vellón

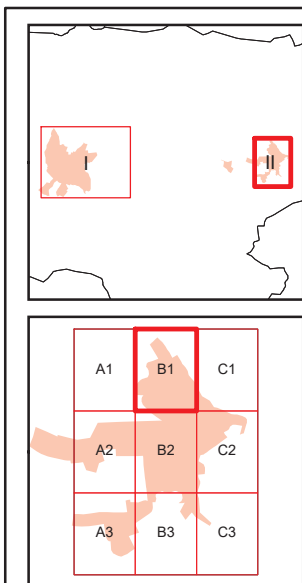
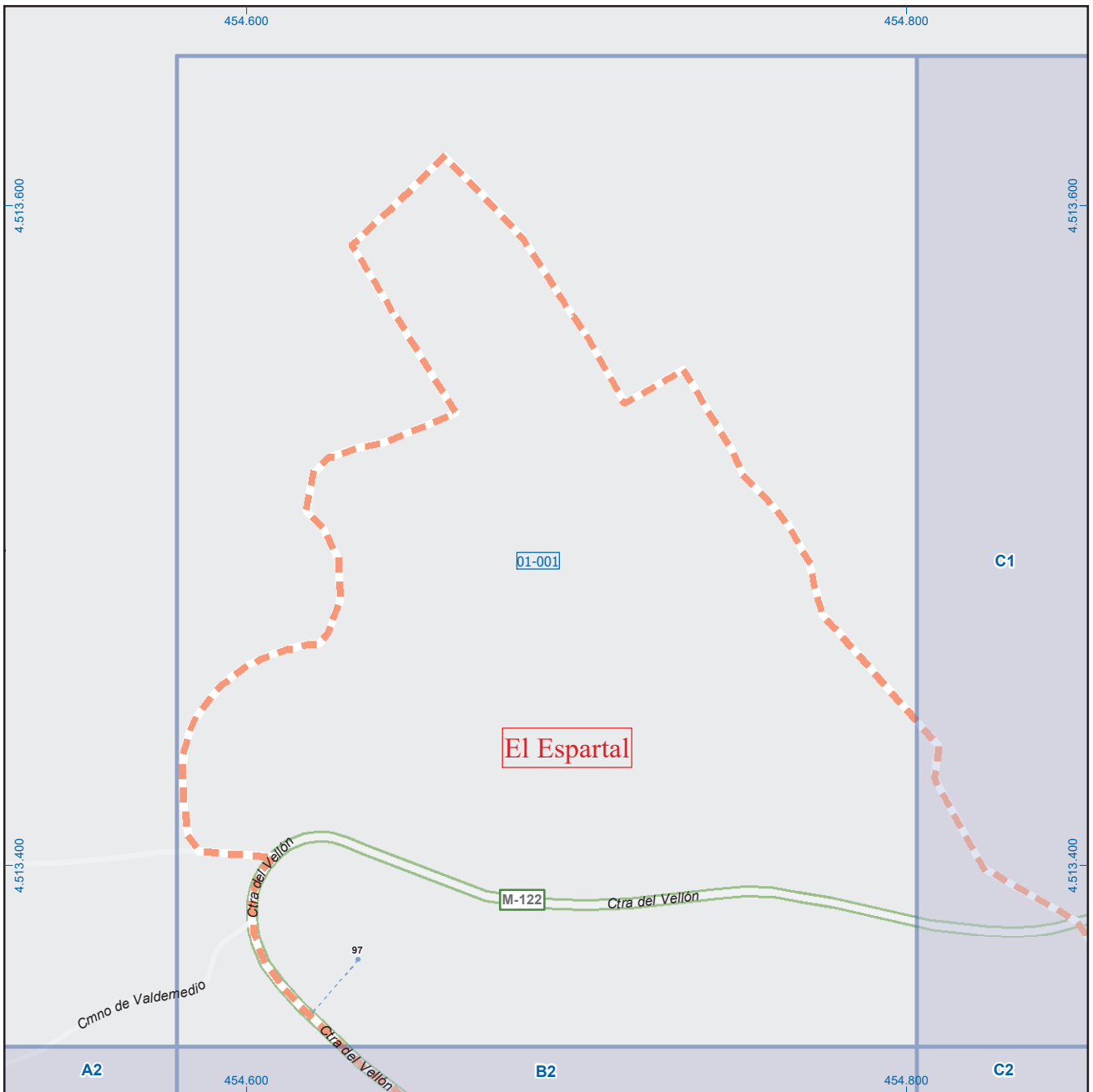
Leyenda

	Meco	perímetro y nombre de núcleo de población
	D1-002	límite municipal; sección censal
	A-6	autopistas y autovías; carreteras principales
	M-604	carreteras secundarias; otras carreteras
		sanidad; ayuntamiento; estación cercanías
		línea de ferrocarril; línea de metro ligero
	ML	boca de metro; estación metro ligero
	1	paseillos; número de portal
	Calle	calles; parroquias


 Dirección General de Economía
 CONSEJERÍA DE ECONOMÍA,
 HACIENDA Y EMPLEO


 ESCALA GRÁFICA

Mapa I - E6

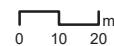


El Vellón

Leyenda	
	Meco perímetro y nombre de núcleo de población
	D1-002 límite municipal; sección censal
	A-6 autopistas y autovías; carreteras principales
	M-604 carreteras secundarias; otras carreteras
	+ sanidad; ayuntamiento; estación cercanías
	 línea de ferrocarril; línea de metro ligero
	 boca de metro; estación metro ligero
	1 paseillos; número de portal
	Calle calles; parroquias

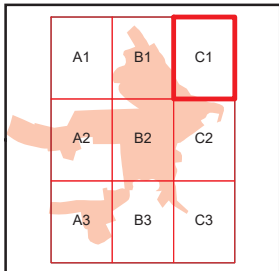
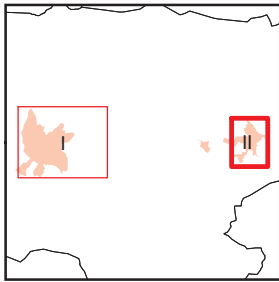
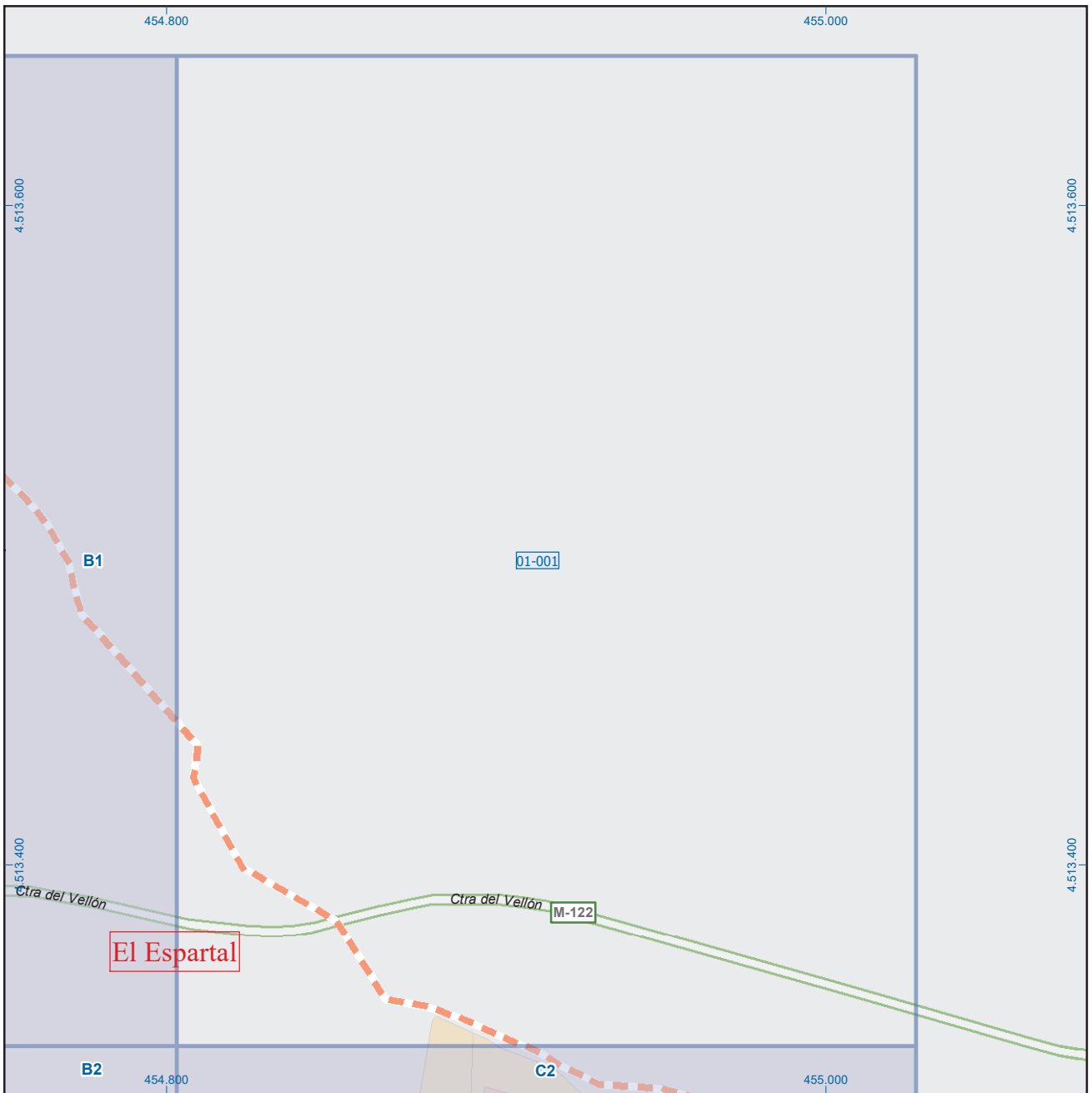


Dirección General de Economía
CONSEJERÍA DE ECONOMÍA,
HACIENDA Y EMPLEO



ESCALA GRÁFICA

Mapa II - B1



El Vellón

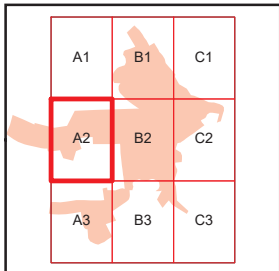
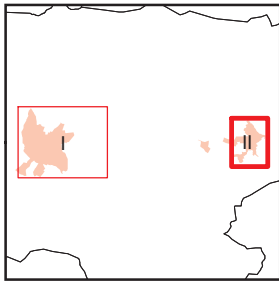
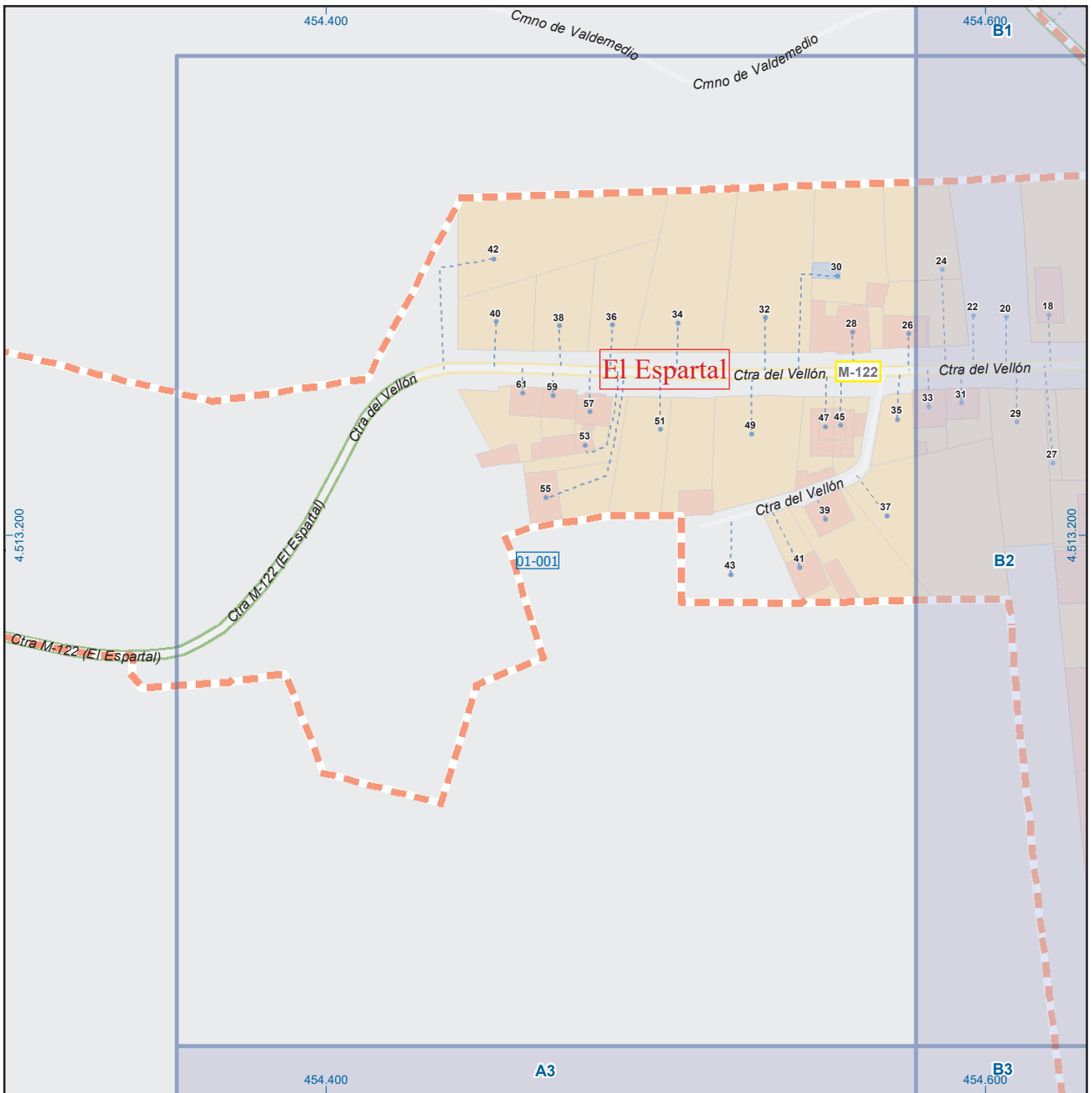
Leyenda

	Meco	perímetro y nombre de núcleo de población
	D1-002	límite municipal; sección censal
	A-6	autopistas y autovías; carreteras principales
	M-604	carreteras secundarias; otras carreteras
		sanidad; ayuntamiento; estación cercanías
		línea de ferrocarril; línea de metro ligero
		boca de metro; estación metro ligero
	1	paseillos; número de portal
	Calle	calles; parroquias


 Dirección General de Economía
 CONSEJERÍA DE ECONOMÍA,
 HACIENDA Y EMPLEO


 ESCALA GRÁFICA

Mapa II - C1



El Vellón

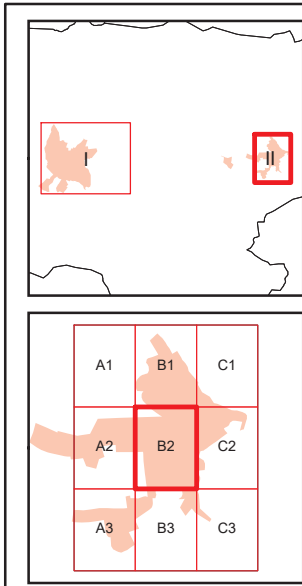
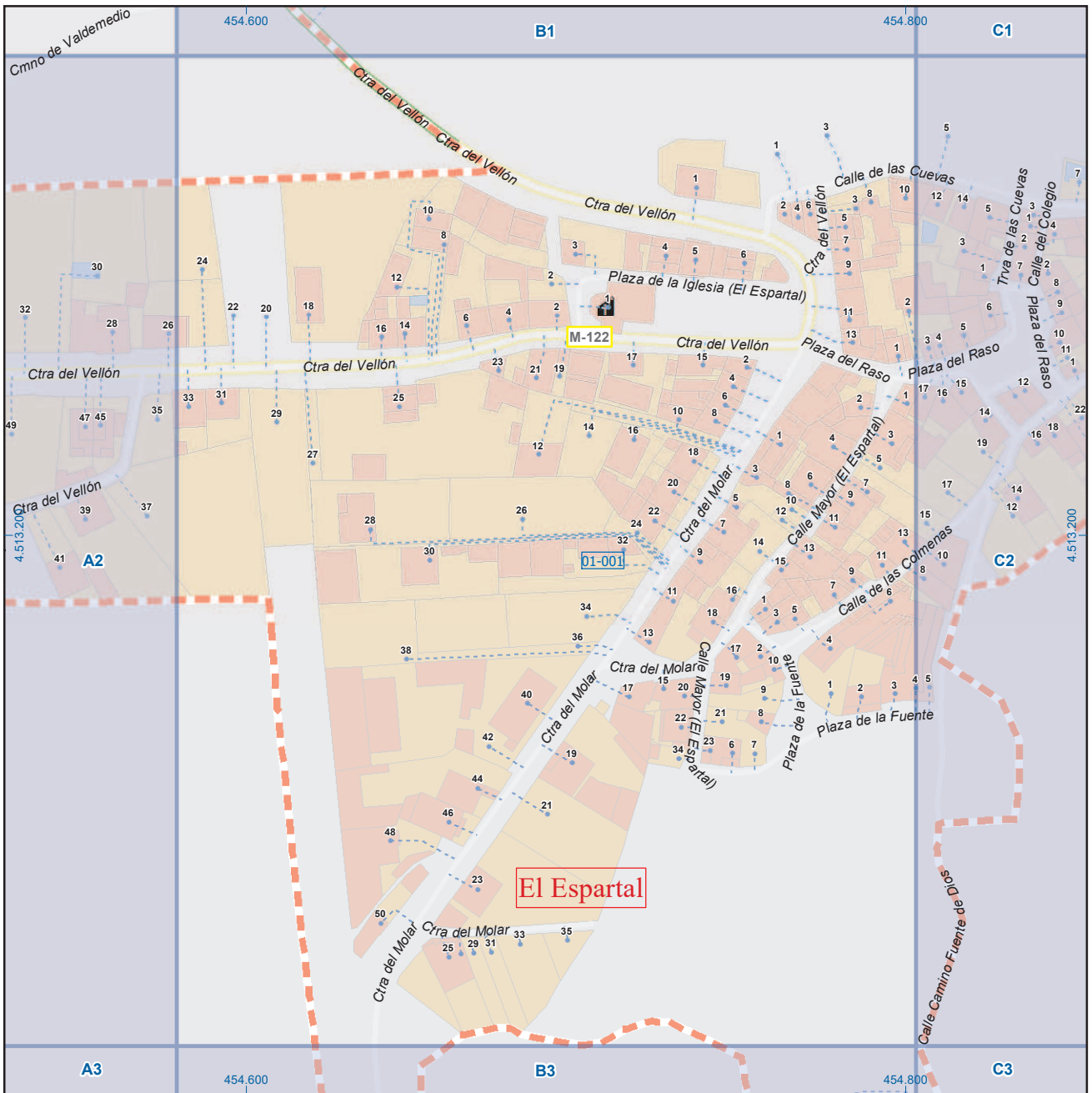
Leyenda

	Meco	perímetro y nombre de núcleo de población
	01-002	límite municipal; sección censal
	M-608	autopistas y autovías; carreteras principales
	M-618	carreteras secundarias; otras carreteras
		sanidad; ayuntamiento; estación cercanías
		línea de ferrocarril; línea de metro ligero
		boca de metro; estación metro ligero
	1	paseillos; número de portal
		calles; parroquias

Dirección General de Economía
 CONSEJERÍA DE ECONOMÍA,
 HACIENDA Y EMPLEO

ESCALA GRÁFICA

Mapa II - A2



El Vellón

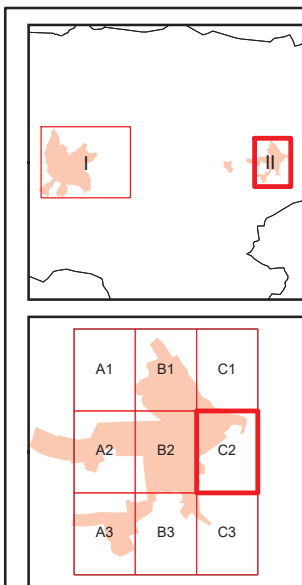
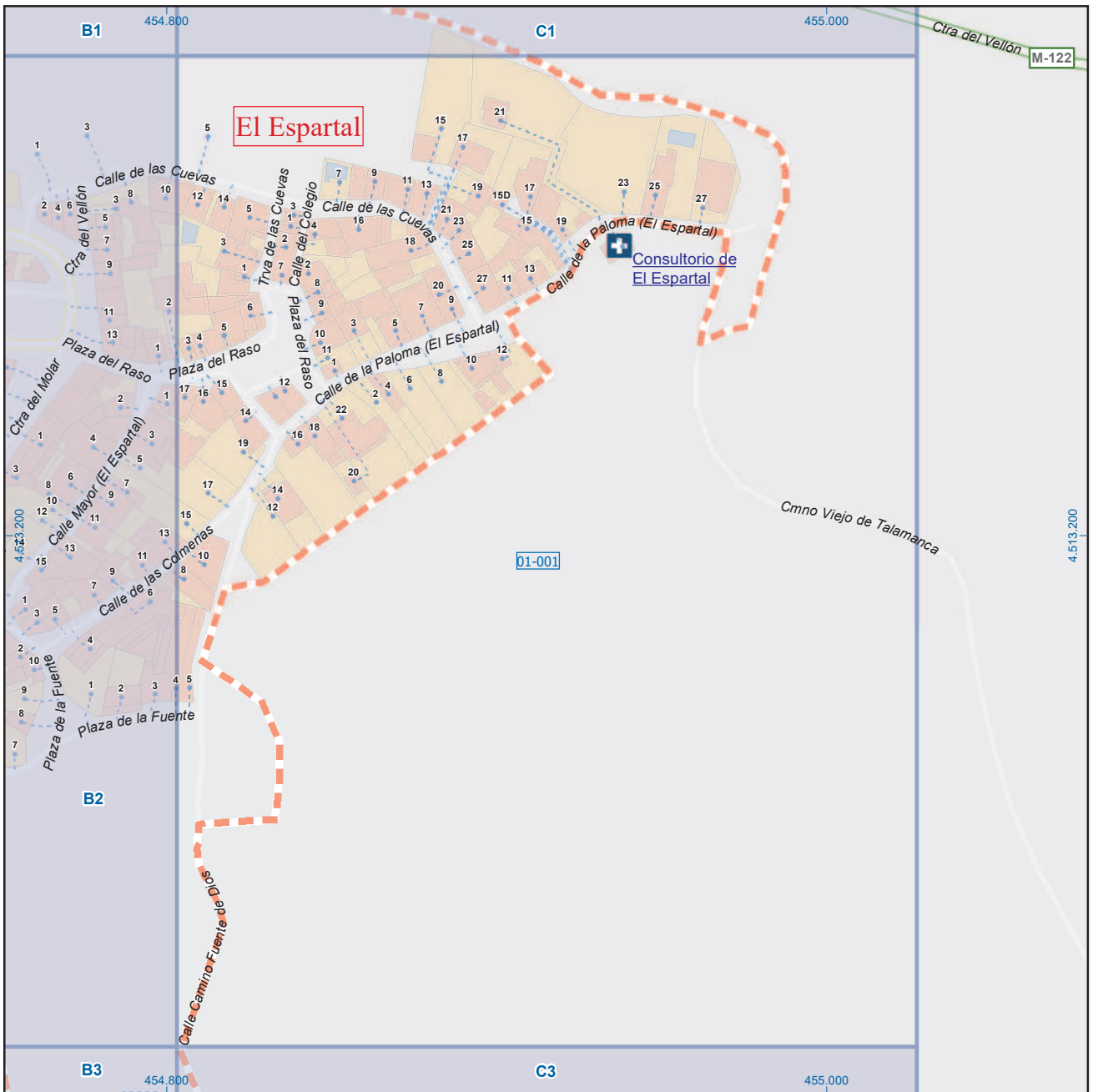
Legenda

	Meco	perímetro y nombre de núcleo de población
	01-002	límite municipal; sección censal
	M-608	autopistas y autovías; carreteras principales
	M-618	carreteras secundarias; otras carreteras
		sanidad; ayuntamiento; estación cercanías
		línea de ferrocarril; línea de metro ligero
		boca de metro; estación metro ligero
	1	paseillos; número de portal
	Calle	calles; parroquias


 Dirección General de Economía
 CONSEJERÍA DE ECONOMÍA,
 HACIENDA Y EMPLEO


 ESCALA GRÁFICA

Mapa II - B2



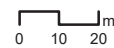
El Vellón

Leyenda

	Meco	perímetro y nombre de núcleo de población
	01-002	límite municipal; sección censal
	M-608	autopistas y autovías; carreteras principales
	M-618	carreteras secundarias; otras carreteras
		sanidad; ayuntamiento; estación cercanías
		línea de ferrocarril; línea de metro ligero
		boca de metro; estación metro ligero
	1	paseillos; número de portal
	Calle	calles; parroquias

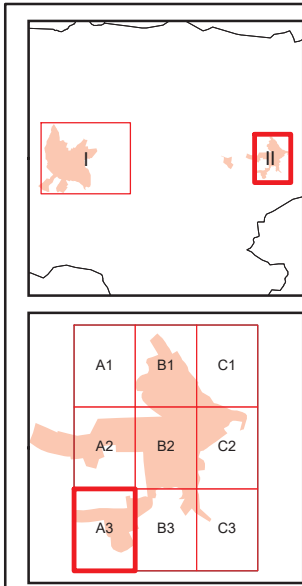


Dirección General de Economía
CONSEJERÍA DE ECONOMÍA,
HACIENDA Y EMPLEO








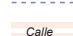



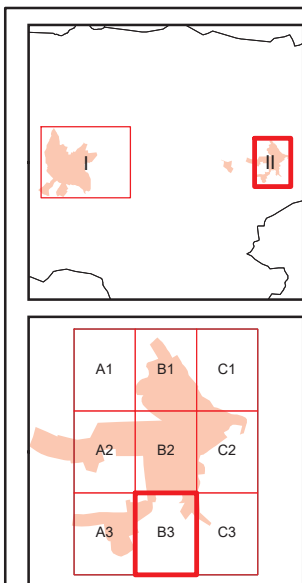
ESCALA GRÁFICA

Mapa II - C2



El Vellón

Leyenda	
	Meco perímetro y nombre de núcleo de población
	01-002 límite municipal; sección censal
	A-6 autopistas y autovías; carreteras principales
	M-604 carreteras secundarias; otras carreteras
	+ sanidad; ayuntamiento; estación cercanías
	línea de ferrocarril; línea de metro ligero
	boca de metro; estación metro ligero
	1 paseillos; número de portal
	Calle calles; parroquias



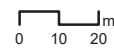
El Vellón

Leyenda

	Meco	perímetro y nombre de núcleo de población	
	01-002	límite municipal; sección censal	
	M-608	autopistas y autovías; carreteras principales	
	M-618	carreteras secundarias; otras carreteras	
		sanidad; ayuntamiento; estación cercanías	
		línea de ferrocarril; línea de metro ligero	
		boca de metro; estación metro ligero	
	1	paseillos; número de portal	
		Calle	calles; parroquias

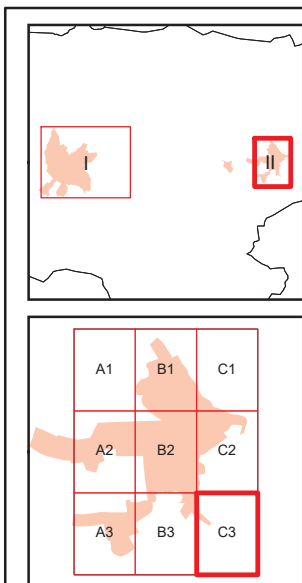
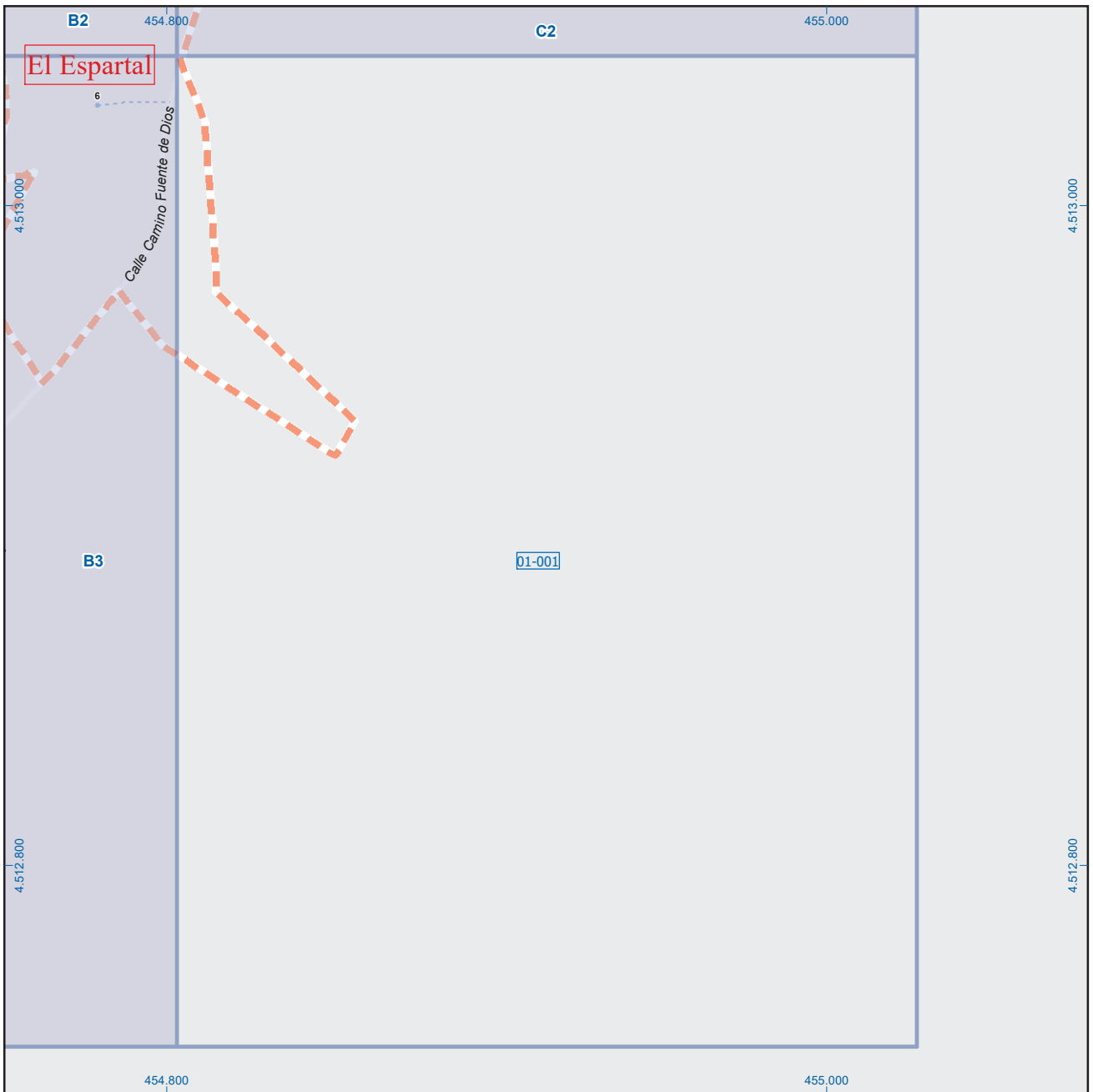


Dirección General de Economía
CONSEJERÍA DE ECONOMÍA,
HACIENDA Y EMPLEO



ESCALA GRÁFICA

Mapa II - B3



El Vellón



Dirección General de Economía
CONSEJERÍA DE ECONOMÍA,
HACIENDA Y EMPLEO



ESCALA GRÁFICA

Mapa II - C3