



PLANO CALLE

Rascafría

Lozoya

Alameda del Valle

Pinilla del Valle

Rascafría

Canencia

Bustarviejo

Miraflores de la Sierra

Manzanares El Real

2022

Soto del Real



Dirección General de Economía
CONSEJERÍA DE ECONOMÍA,
HACIENDA Y EMPLEO

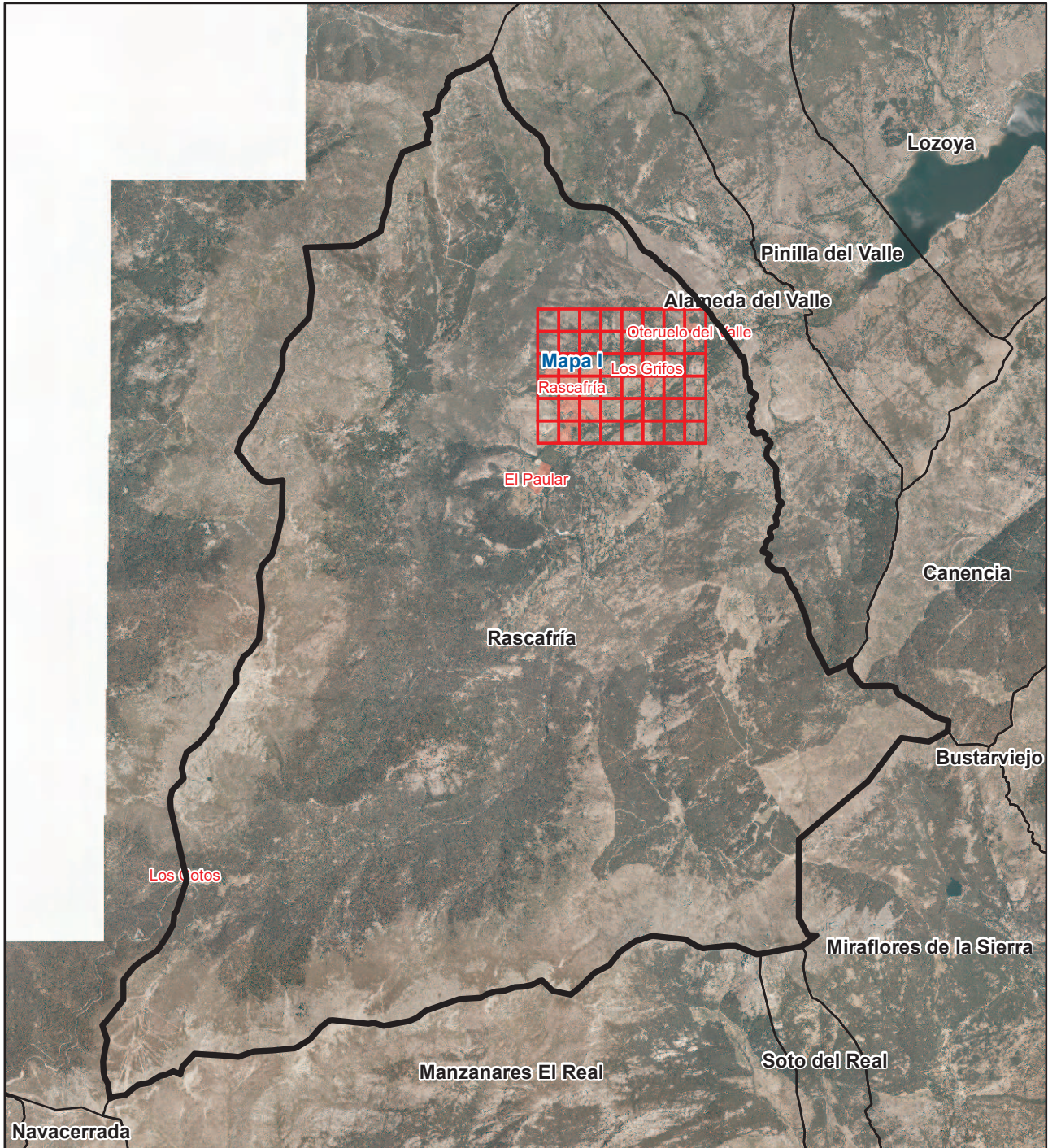
Comunidad
de Madrid

El Boalo



ESQUEMA DE DISTRIBUCIÓN DEL CALLEJERO POR PLANOS

Rascafría



Literal de Vía	Numeración		Mapa	Hojas
	Desde	Hasta		
Calle de Abelardo Gallego			I	C4
Calle de Abelardo Gallego	3	21	I	C4
Calle de Abelardo Gallego	12	36	I	C4
Calle de Abelardo Gallego	21	23	I	C4
Plaza de los Abetos			I	C5
Plaza de los Abetos	1	1	I	C5
Calle del Aguilón	1	21	I	C5
Calle Alta	2	2	I	C4
Calle de la Amargura	1	15	I	B4
Calle de la Amargura	2	18	I	B4
Calle Arroyo Artiñuelo			I	B4
Calle Arroyo Artiñuelo	2	2	I	B4
Calle Artiñuelo	1	3	I	B4
Calle Artiñuelo	4	10	I	B4
Calle Artiñuelo	10	14	I	B4
Plaza del Barrio	2	2	I	H2
Calle de la Calzada			I	C4
Calle de la Calzada			I	C5
Calle de la Calzada	1	19	I	C4
Calle de la Calzada	4	26	I	C4
Calle de la Calzada	15	29	I	C4
Calle de la Calzada	28	30	I	C5
Calle de la Calzada	33	49	I	C4
Calle Canchal	1	37	I	C5
Calle Canchal	2	30	I	C5
Plaza del Canto Blanco			I	A3
Plaza del Canto Blanco	1	1	I	A3
Plaza del Canto Blanco	2	2	I	A3
Avda de Cascajales			I	C5
Avda de Cascajales	1	41	I	C5
Avda de Cascajales	2	46	I	C5
Avda de Cascajales	41	87	I	C5
Calle de la Casona			I	B3
Calle de la Casona	1	1	I	B3
Calle de la Casona	2	4	I	B3
Calle de la Casona	8	10	I	B3
Calle de la Cerquilla	1	1	I	B4
Calle de la Cerquilla	2	12	I	B4
Calle de la Corrala			I	B4
Calle de la Corrala	1	51	I	B4
Calle de la Corrala	2	30	I	B4
Calle de los Corralones	1	10	I	H1

Literal de Vía	Numeración		Mapa	Hojas
	Desde	Hasta		
Calle de los Corralones	11	12	I	H1
Calle de la Costana			I	B5
Calle de la Costana	2	34	I	B5
Calle de la Costana	3	37	I	B5
Plaza de la Cruz			I	H1
Plaza de la Cruz	1	3	I	H1
Calle de la Cuesta del Chorro			I	B5
Calle de la Cuesta del Chorro	1	1	I	B5
Calle de la Cuesta del Chorro	2	6	I	B5
Calle del Chorrillo	1	7	I	B5
Calle del Chorrillo	2	10	I	B5
Calle de la Dehesa			I	C4
Calle de la Dehesa	2	4	I	C4
Plaza del Dos de Mayo	1	8	I	C4
Plaza del Dos de Mayo	9	9	I	C4
Calle de El Palancar			I	C4
Calle de El Palancar	2	2	I	C4
Calle de Emilio Durán	1	11	I	C5
Calle de Emilio Durán	2	6	I	C5
Calle de las Eras	2	2	I	B5
Plaza de España			I	B4
Plaza de España	1	9	I	B4
Plaza de España	8	10	I	B4
Plaza de España	9	12	I	B4
Plaza de España	13	14	I	B4
Plaza de la Fragua			I	H2
Plaza de la Fragua	17	19	I	H2
Calle de la Fuente	1	7	I	C5
Calle de la Fuente	2	14	I	C5
Calle de la Fuentecilla			I	H1
Calle de la Fuentecilla	1	9	I	H1
Calle de la Fuentecilla	2	6	I	H1
Calle de Garci-Sancho	1	19	I	C4
Calle de Garci-Sancho	4	6	I	C4
Calle Gollete			I	C5
Calle Gollete	1	9	I	C5
Urb de los Grifos			I	F4
Urb de los Grifos			I	F3
Urb de los Grifos	1	1	I	F3
Urb de los Grifos	1	2	I	F3
Urb de los Grifos	1	7	I	F4
Urb de los Grifos	2	8	I	F4
Urb de los Grifos	2	34	I	F3
Urb de los Grifos	3	3	I	F3
Urb de los Grifos	3	6	I	F3

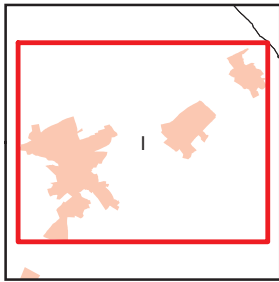
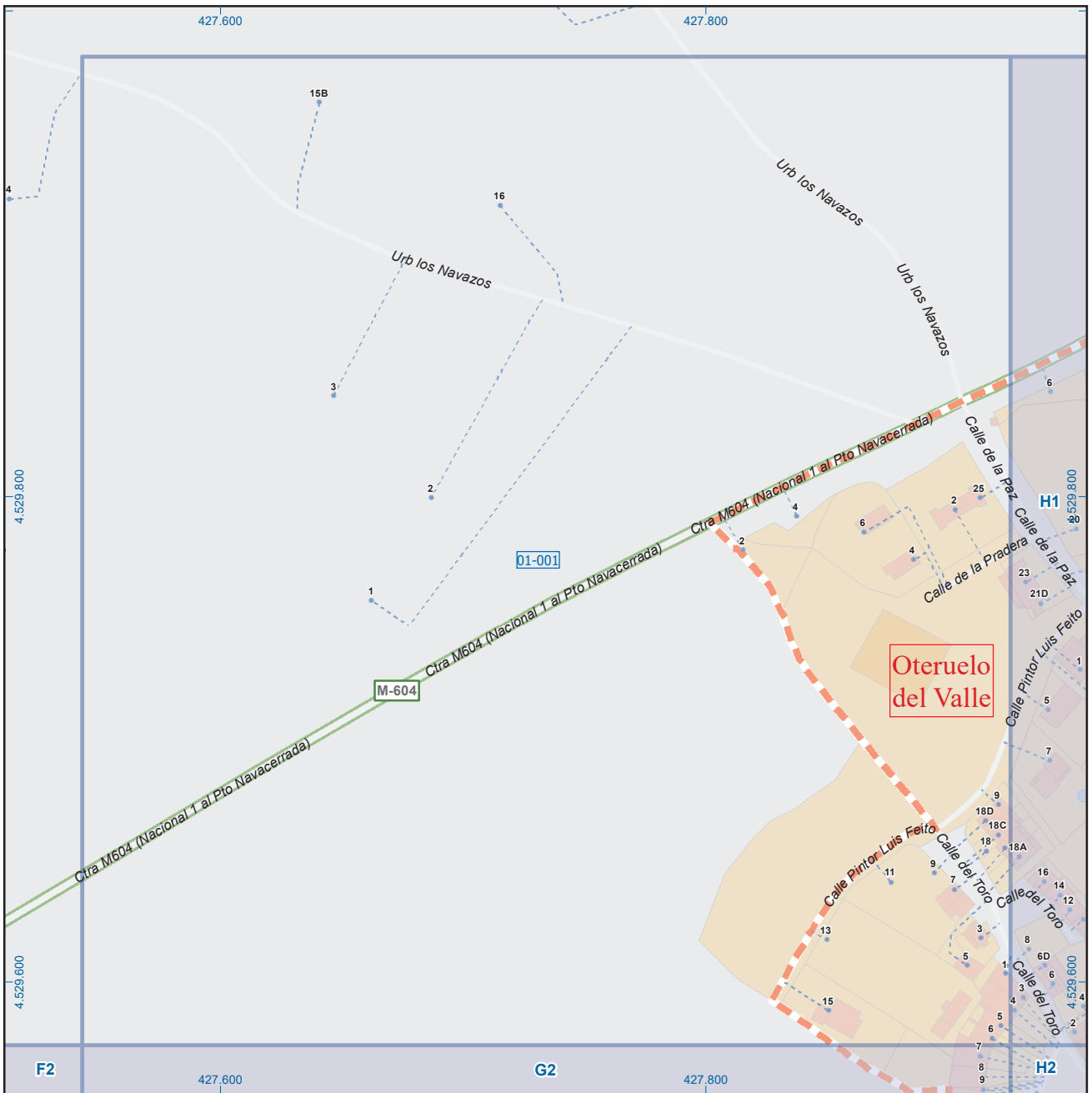
Literal de Vía	Numeración		Mapa	Hojas
	Desde	Hasta		
Urb de los Grifos	5	25	I	F3
Urb de los Grifos	14	16	I	F4
Urb de los Grifos	15	17	I	F4
Urb de los Grifos	24	26	I	F4
Urb de los Grifos	25	25	I	F4
Urb de los Grifos	29	31	I	F3
Urb de los Grifos	35	37	I	F3
Urb de los Grifos	36	36	I	G3
Urb de los Grifos	42	42	I	G3
Urb de los Grifos	45	45	I	G3
Urb de los Grifos	46	47	I	G3
Urb de los Grifos	48	49	I	G3
Urb de los Grifos	58	58	I	F3
Urb de los Grifos	59	59	I	F3
Urb de los Grifos	60	60	I	F4
Urb de los Grifos	62	66	I	F3
Urb de los Grifos	63	71	I	F3
Urb de los Grifos	70	74	I	F3
Urb de los Grifos	75	77	I	F3
Urb de los Grifos	85	85	I	F3
Urb de los Grifos	91	91	I	F3
Urb de los Grifos	92	92	I	F3
Urb de los Grifos	97	98	I	F2
Urb de los Grifos	99	102	I	F3
Urb de los Grifos	103	103	I	F3
Urb de los Grifos	104	104	I	F2
Urb de los Grifos	113	113	I	E3
Urb de los Grifos	118	118	I	E3
Urb de los Grifos	119	121	I	E3
Urb de los Grifos	122	124	I	F3
Urb de los Grifos	123	127	I	F3
Urb de los Grifos	128	128	I	F3
Urb de los Grifos	134	138	I	F2
Urb de los Grifos	139	139	I	F2
Urb de los Grifos	141	147	I	F3
Urb de los Grifos	142	150	I	F3
Urb de los Grifos	149	149	I	F2
Urb de los Grifos	151	153	I	F4
Calle de Ibáñez Marín	2	2	I	B4
Calle de Ibáñez Marín	6	20	I	B4
Calle de Ibáñez Marín	20	20	I	B4
Calle Jarama	1	11	I	H2
Calle Jarama	2	20	I	H2
Calle Jaramilla			I	B4
Calle Jaramilla	2	6	I	B4

Literal de Vía	Numeración		Mapa	Hojas
	Desde	Hasta		
Calle Jaramilla	10	12	I	B5
Avda de José Salgado			I	B3
Avda de José Salgado			I	B4
Avda de José Salgado	1	13	I	B4
Avda de José Salgado	2	12	I	B4
Avda de José Salgado	19	21	I	B3
Calle de la Laguna	1	9	I	C5
Calle de la Laguna	2	16	I	C5
Calle de la Laguna	13	15	I	C5
Calle Linares	1	7	I	H1
Ctra M604 (Nacional 1 al Pto N			I	B6
Ctra M604 (Nacional 1 al Pto N			I	G1
Ctra M604 (Nacional 1 al Pto N	2	4	I	G1
Ctra M604 (Nacional 1 al Pto N	3	3	I	B6
Calle Malagosto	1	9	I	B4
Calle Malagosto	4	8	I	B4
Calle de Marcelo Gutiérrez Aragón	4	4	I	B5
Calle de Marcelo Gutiérrez Aragón	5	5	I	B5
Calle de las Matillas			I	A4
Calle de las Matillas	4	14	I	A4
Calle de las Matillas	9	21	I	A4
Calle de las Matillas	14	14	I	A4
Plaza de las Matillas			I	B3
Plaza de las Matillas	1	3	I	B3
Trva Matillas	1	9	I	A4
Trva Matillas	2	14	I	A4
Calle del Merinel	1	3	I	C4
Calle del Merinel	2	2	I	C4
Calle de la Mina	1	15	I	C4
Calle de la Mina	2	22	I	C4
Avda de Miraflores	1	19	I	C4
Avda de Miraflores	2	16	I	C4
Ctra de Miraflores			I	C4
Ctra de Miraflores	1	9	I	C4
Ctra de Miraflores	2	6	I	C4
Calle de Modesto Ortega Lobón	1	13	I	B5
Calle de Modesto Ortega Lobón	2	6	I	B4
Calle de Modesto Ortega Lobón	12	14	I	B5
Calle del Molino			I	H2
Calle del Molino	1	3	I	H2
Calle del Molino	2	14	I	H2
Calle Najarra	1	15	I	C5
Calle Najarra	2	10	I	C5
Calle Nevero			I	H1
Calle Nevero	1	27	I	H1

Literal de Vía	Numeración		Mapa	Hojas
	Desde	Hasta		
Calle Nevero	2	12	I	H1
Calle Nevero	16	50	I	H1
Avda del Paular	1	27	I	B4
Avda del Paular	2	26	I	B4
Avda del Paular	28	28	I	C5
Avda del Paular	32	34	I	B5
Avda del Paular	35	37	I	C5
Avda del Paular	43	49	I	B5
Avda del Paular	46	46	I	B6
Calle de la Paz			I	H1
Calle de la Paz	10	20	I	H1
Calle de la Paz	17	21	I	H1
Calle de la Paz	21	23	I	H1
Calle Peñalara			I	C4
Calle Peñalara	1	21	I	C4
Calle Peñalara	2	12	I	C4
Calle Peñalara	20	20	I	C4
Calle Pintor Luis Feito	11	15	I	G1
Calle Pintores de El Paular	1	61	I	B3
Calle Pintores de El Paular	2	68	I	B3
Plzla de la Plazoleta de la Iglesia	1	2	I	B4
Plzla de la Plazoleta de la Iglesia	3	5	I	B4
Plzla de la Plazoleta de la Iglesia	6	9	I	B4
Calle de las Pozas	1	15	I	H2
Calle de las Pozas	2	18	I	H2
Calle del Prado de la Torre	2	12	I	B3
Calle del Prado Mellizo			I	C5
Calle del Prado Mellizo	1	5	I	C5
Calle del Prado Mellizo	4	10	I	C5
Calle del Prado Mellizo	11	11	I	D5
Calle del Prado Mellizo	13	15	I	C5
Calle del Prado Mellizo	20	20	I	C5
Calle del Prado Redondo			I	C4
Calle del Prado Redondo	1	5	I	C4
Calle Real			I	H2
Calle Real	1	3	I	H2
Calle Real	2	2	I	H2
Calle Real	6	14	I	H1
Calle Real	11	53	I	H1
Calle del Redondal	1	1	I	B4
Calle del Redondal	2	2	I	B4
Calle del Reventón			I	B4
Calle del Reventón	1	17	I	B4
Calle del Reventón	2	48	I	B4
Calle del Reventón	27	29	I	A4

Literal de Vía	Numeración		Mapa	Hojas
	Desde	Hasta		
Calle del Reventón	54	56	I	A4
Calle de los Reyes	1	11	I	B4
Calle de los Reyes	2	6	I	B4
Calle de los Reyes	6	46	I	B4
Calle de los Reyes	11	35	I	B4
Calle del Río			I	H2
Calle del Río	1	25	I	H2
Calle del Río	2	14	I	H2
Calle del Río	33	37	I	H2
Calle de la Rivera del Artiñuelo	2	24	I	C5
Calle del Rosario			I	C5
Calle del Rosario	16	18	I	C4
Calle del Rosario	29	39	I	C4
Calle del Rosario	49	55	I	C5
Calle de San Andrés	1	45	I	B4
Calle de San Andrés	2	34	I	B4
Calle de San Antonio	1	11	I	B4
Calle de San Antonio	2	2	I	B4
Calle de San Isidro			I	B4
Calle de San Isidro	1	15	I	B4
Calle de San Isidro	2	6	I	B4
Calle de San Sebastián	1	1	I	C5
Plaza de la Solana			I	C4
Plaza de la Solana	1	6	I	C4
Calle del Soto de los Frailes	1	5	I	D5
Calle del Soto de los Frailes	2	10	I	D5
Gta del Soto de los Frailes	1	2	I	D5
Gta del Soto de los Frailes	3	3	I	D5
Gta del Soto de los Frailes	6	6	I	D5
Calle del Soto	1	1	I	C5
Calle de la Tejera			I	C5
Calle de la Tejera	1	45	I	C5
Calle de la Tejera	2	8	I	C5
Calle del Toro	5	9	I	G1
Calle del Toro	18	18	I	G1
Calle de la Torre	1	5	I	B4
Calle de la Torre	2	36	I	B4
Calle de la Torre	11	17	I	B4
Plaza de Trastamara			I	B4
Plaza de Trastamara	2	2	I	B4
Plaza de Trastamara	3	5	I	B4
Plaza de Trastamara	6	9	I	B4
Plaza de Trastamara	10	10	I	B4
Plaza de Trastamara	11	11	I	B4
Calle Umbría	1	25	I	C4

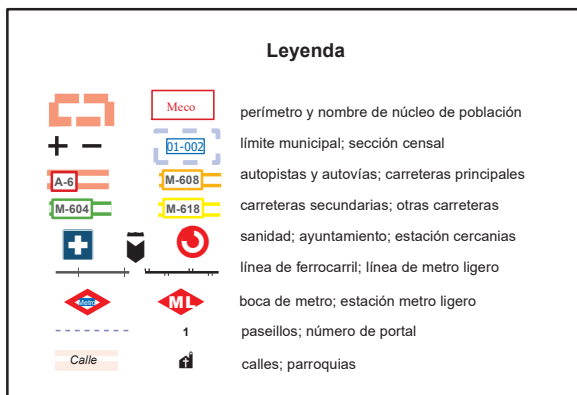
Literal de Vía	Numeración		Mapa	Hojas
	Desde	Hasta		
Calle Umbría	2	18	I	C4
Urb del Valle del Paular			I	B5
Urb del Valle del Paular	1	1	I	B5
Urb del Valle del Paular	2	3	I	B5
Urb del Valle del Paular	7	7	I	C5
Urb del Valle del Paular	12	12	I	C6
Urb del Valle del Paular	13	14	I	C6
Urb del Valle del Paular	19	19	I	B5
Urb del Valle del Paular	20	20	I	B5
Urb del Valle del Paular	27	27	I	C6
Avda del Valle			I	B4
Avda del Valle	1	21	I	B4
Avda del Valle	2	36	I	B4
Avda del Valle	27	35	I	C4
Avda del Valle	48	52	I	C4
Plaza del Valle	1	8	I	H2
Plaza del Valle	9	10	I	H2
Plaza del Valle	11	13	I	H2
Plaza de la Villa	1	2	I	B4
Plaza de la Villa	3	11	I	B4
Plaza de la Villa	12	26	I	B4
Plaza de la Villa	27	29	I	B4
Plaza de la Villa	30	33	I	B4



A1	B1	C1	D1	E1	F1	G1	H1
A2	B2	C2	D2	E2	F2	G2	H2
A3	B3	C3	D3	E3	F3	G3	H3
A4	B4	C4	D4	E4	F4	G4	H4
A5	B5	C5	D5	E5	F5	G5	H5
A6	B6	C6	D6	E6	F6	G6	H6

Rascafría

Leyenda

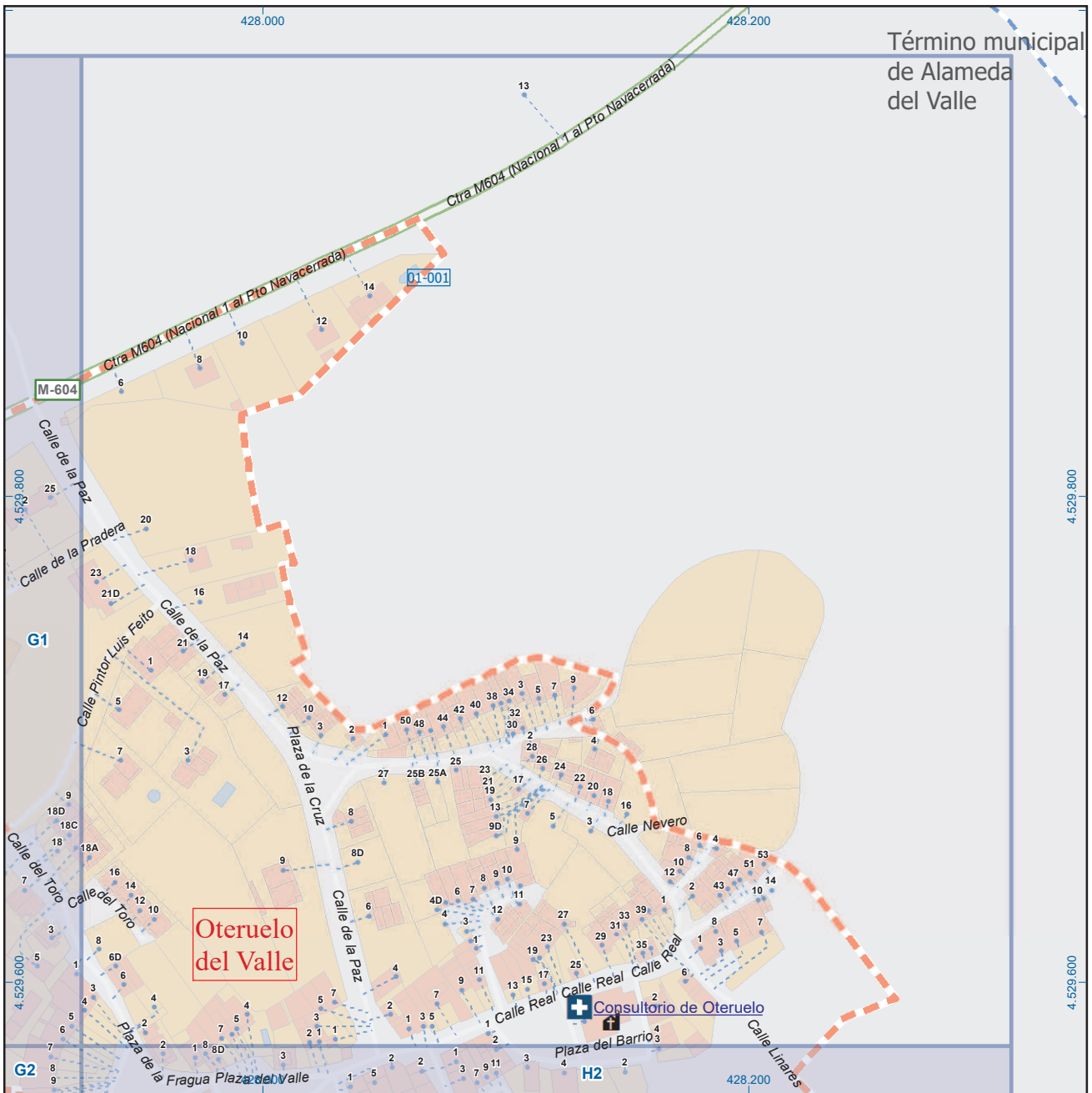


Dirección General de Economía
CONSEJERÍA DE ECONOMÍA,
HACIENDA Y EMPLEO

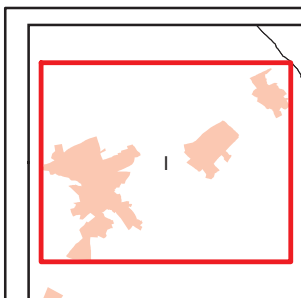


ESCALA GRÁFICA

Mapa I - G1



Término municipal
de Alameda
del Valle



A1	B1	C1	D1	E1	F1	G1	H1
A2	B2	C2	D2	E2	F2	G2	H2
A3	B3	C3	D3	E3	F3	G3	H3
A4	B4	C4	D4	E4	F4	G4	H4
A5	B5	C5	D5	E5	F5	G5	H5
A6	B6	C6	D6	E6	F6	G6	H6

Rascafría

Leyenda

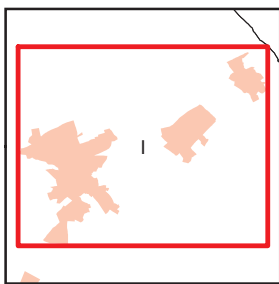
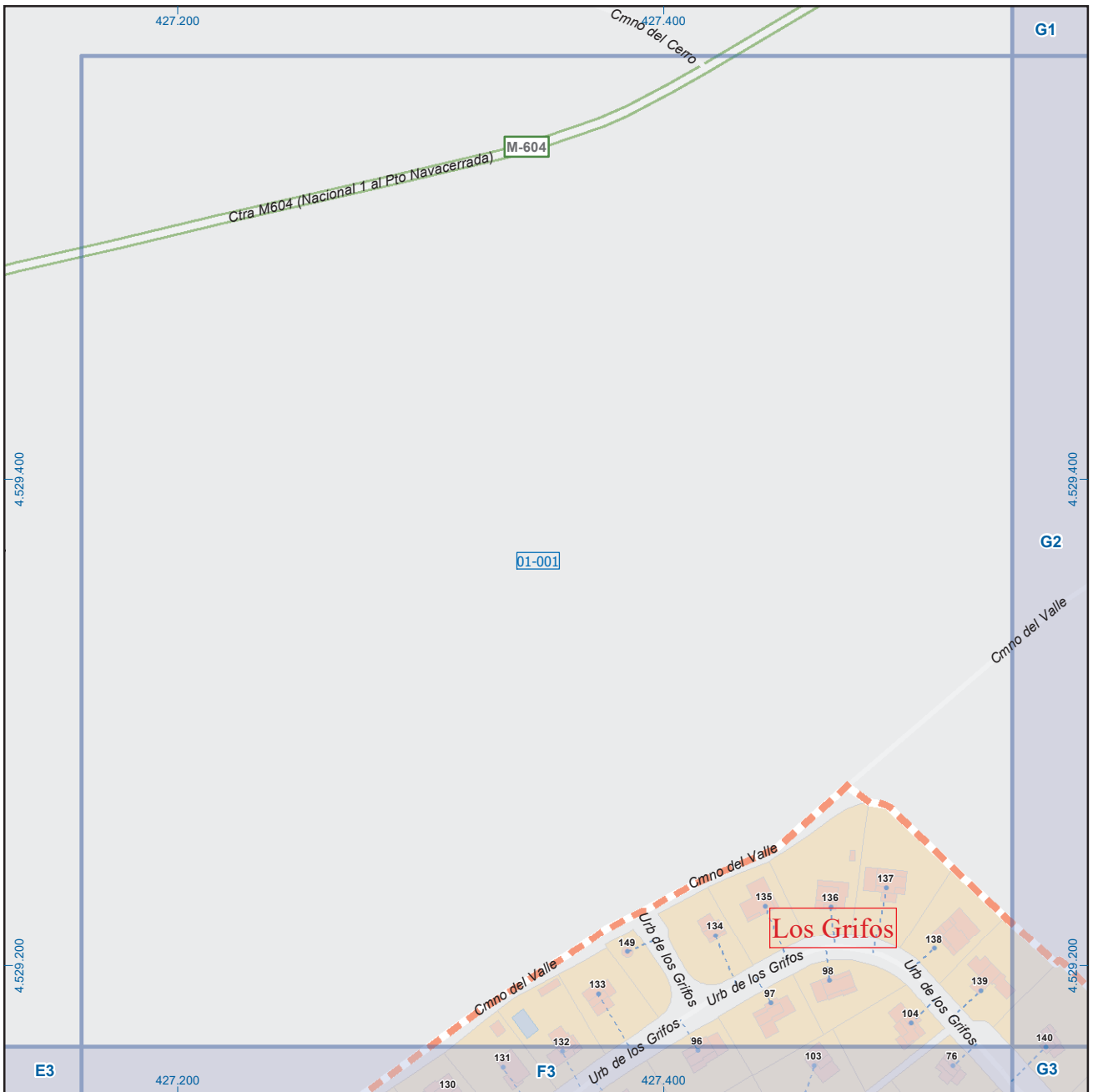


Dirección General de Economía
CONSEJERÍA DE ECONOMÍA,
HACIENDA Y EMPLEO



ESCALA GRÁFICA

Mapa I - H1



A1	B1	C1	D1	E1	F1	G1	H1
A2	B2	C2	D2	E2	F2	G2	H2
A3	B3	C3	D3	E3	F3	G3	H3
A4	B4	C4	D4	E4	F4	G4	H4
A5	B5	C5	D5	E5	F5	G5	H5
A6	B6	C6	D6	E6	F6	G6	H6

Rascafría

Leyenda

	Meco	perímetro y nombre de núcleo de población
	D1-002	límite municipal; sección censal
	A-6	autopistas y autovías; carreteras principales
	M-604	carreteras secundarias; otras carreteras
		sanidad; ayuntamiento; estación cercanías
		línea de ferrocarril; línea de metro ligero
		boca de metro; estación metro ligero
	1	paseillos; número de portal
	Calle	calles; parroquias

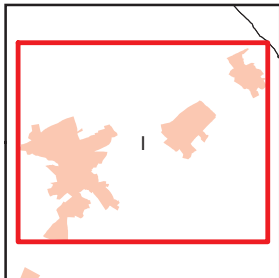
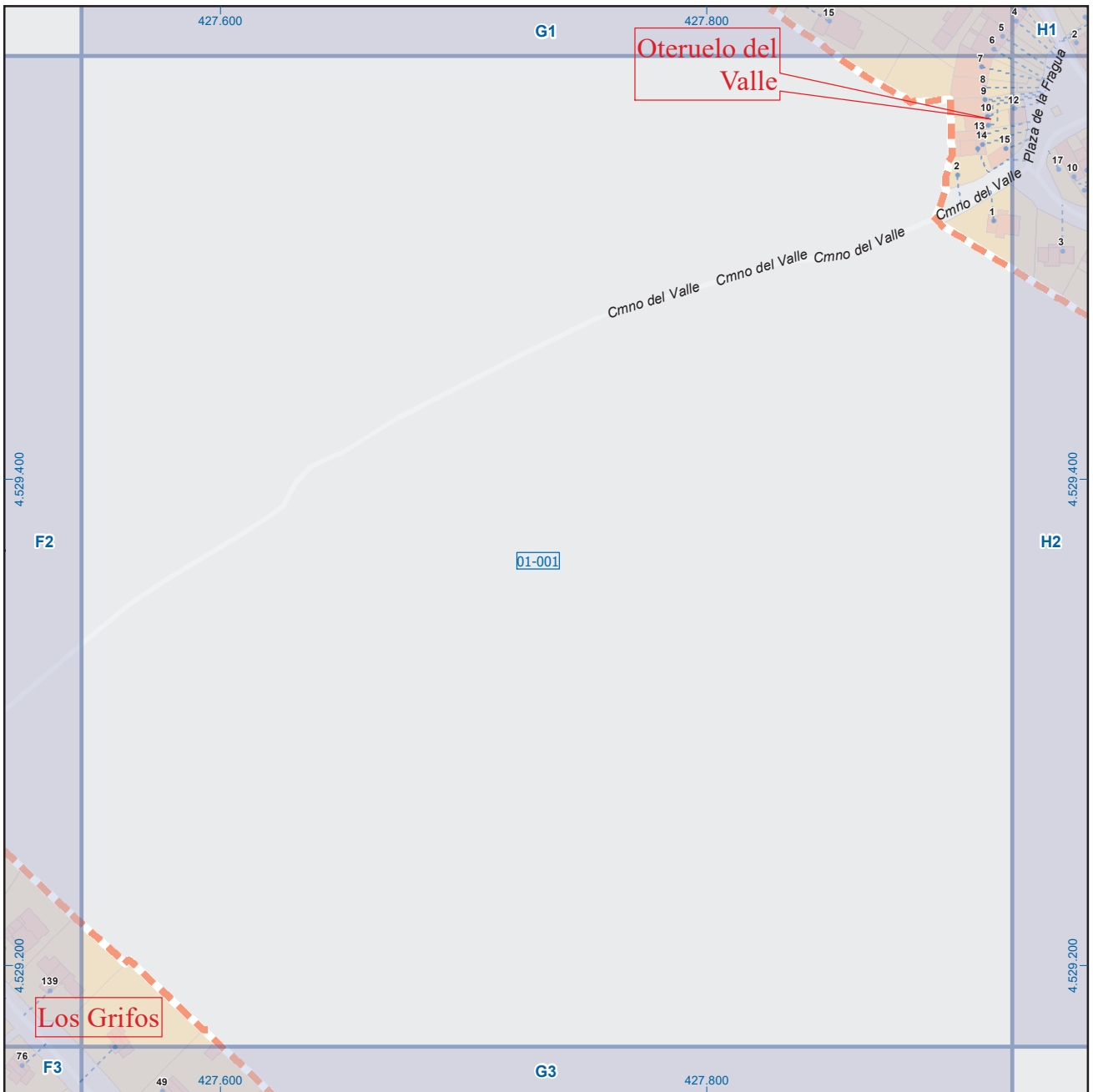


Dirección General de Economía
CONSEJERÍA DE ECONOMÍA,
HACIENDA Y EMPLEO

0 10 20
m

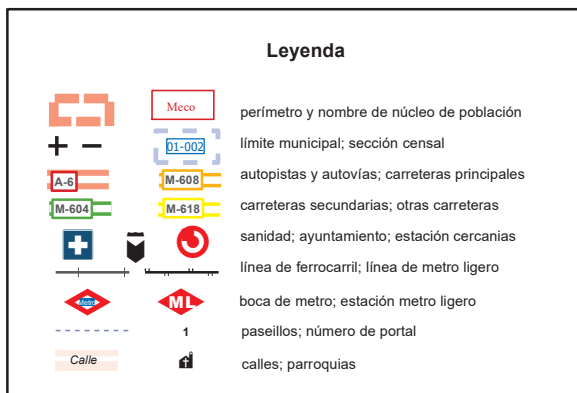
ESCALA GRÁFICA

Mapa I - F2



Rascafría

Leyenda



A1	B1	C1	D1	E1	F1	G1	H1
A2	B2	C2	D2	E2	F2	G2	H2
A3	B3	C3	D3	E3	F3	G3	H3
A4	B4	C4	D4	E4	F4	G4	H4
A5	B5	C5	D5	E5	F5	G5	H5
A6	B6	C6	D6	E6	F6	G6	H6

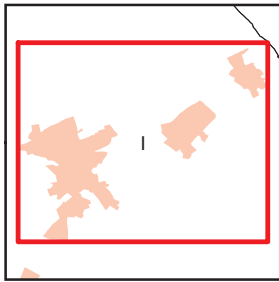
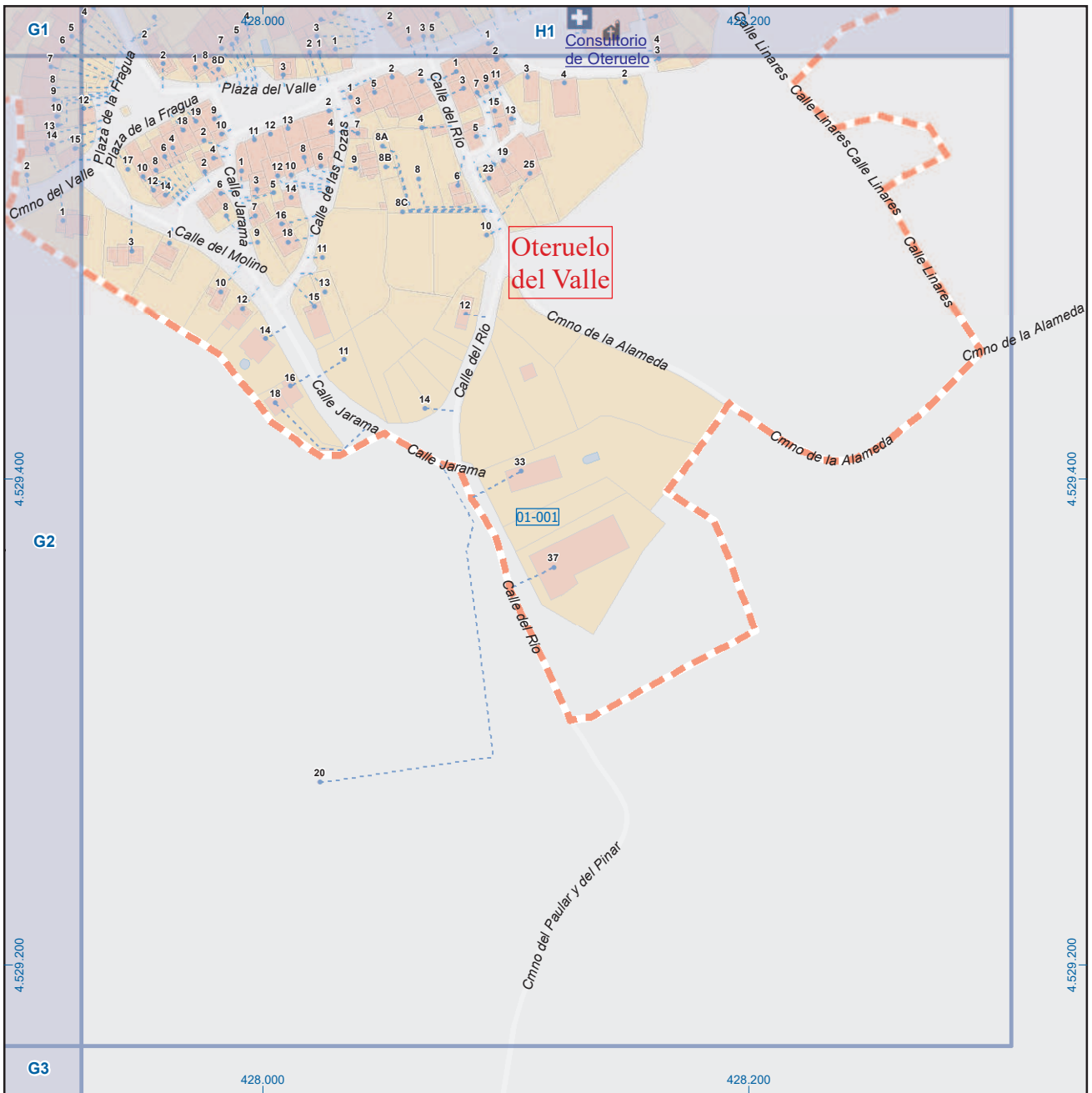


Dirección General de Economía
CONSEJERÍA DE ECONOMÍA,
HACIENDA Y EMPLEO



ESCALA GRÁFICA

Mapa I - G2



Rascafría

Leyenda



A1	B1	C1	D1	E1	F1	G1	H1
A2	B2	C2	D2	E2	F2	G2	H2
A3	B3	C3	D3	E3	F3	G3	H3
A4	B4	C4	D4	E4	F4	G4	H4
A5	B5	C5	D5	E5	F5	G5	H5
A6	B6	C6	D6	E6	F6	G6	H6

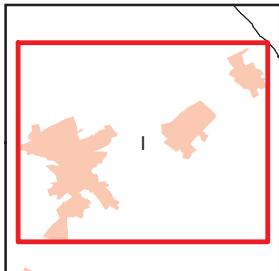
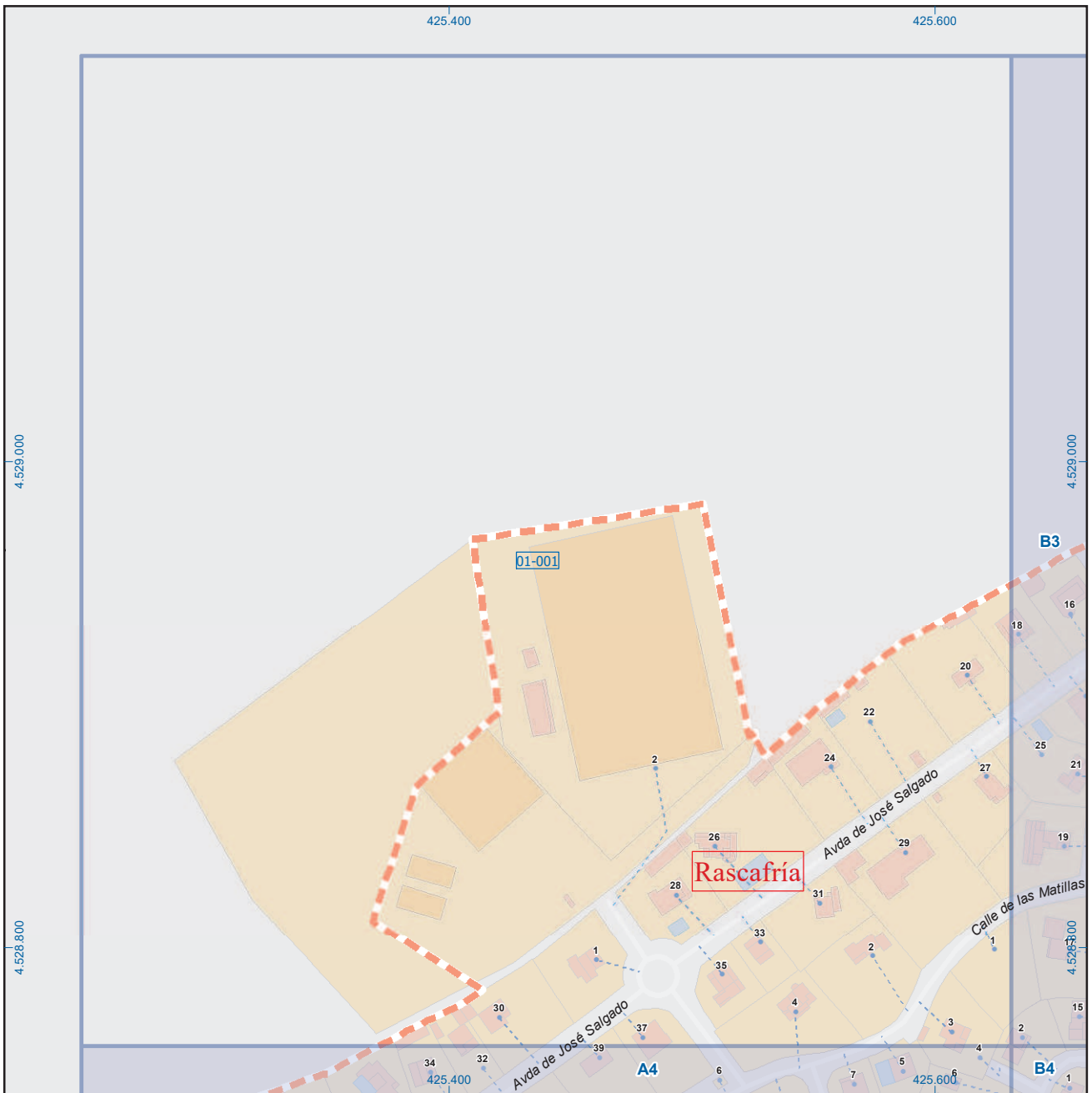


Dirección General de Economía
CONSEJERÍA DE ECONOMÍA,
HACIENDA Y EMPLEO



ESCALA GRÁFICA

Mapa I - H2



A1	B1	C1	D1	E1	F1	G1	H1
A2	B2	C2	D2	E2	F2	G2	H2
A3	B3	C3	D3	E3	F3	G3	H3
A4	B4	C4	D4	E4	F4	G4	H4
A5	B5	C5	D5	E5	F5	G5	H5
A6	B6	C6	D6	E6	F6	G6	H6

Rascafría

Leyenda

	Meco	perímetro y nombre de núcleo de población
	D1-002	límite municipal; sección censal
	A-6	autopistas y autovías; carreteras principales
	M-604	carreteras secundarias; otras carreteras
		sanidad; ayuntamiento; estación cercanías
		línea de ferrocarril; línea de metro ligero
		boca de metro; estación metro ligero
	1	paseillos; número de portal
	Calle	calles; parroquias

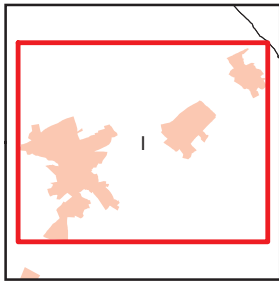
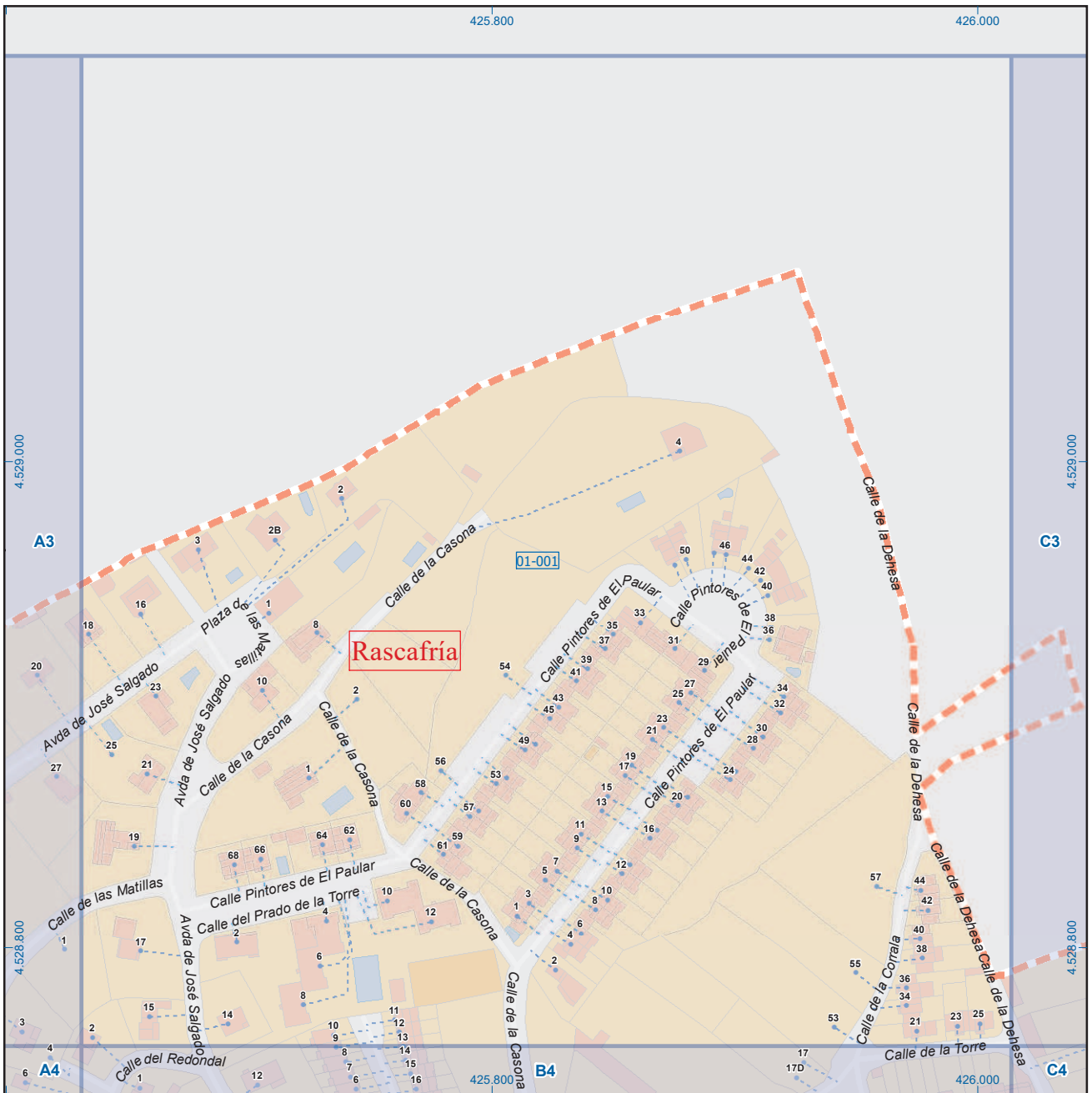


Dirección General de Economía
CONSEJERÍA DE ECONOMÍA,
HACIENDA Y EMPLEO



ESCALA GRÁFICA

Mapa I - A3



A1	B1	C1	D1	E1	F1	G1	H1
A2	B2	C2	D2	E2	F2	G2	H2
A3	B3	C3	D3	E3	F3	G3	H3
A4	B4	C4	D4	E4	F4	G4	H4
A5	B5	C5	D5	E5	F5	G5	H5
A6	B6	C6	D6	E6	F6	G6	H6

Rascafría

Leyenda

		perímetro y nombre de núcleo de población
		límite municipal; sección censal
		autopistas y autovías; carreteras principales
		carreteras secundarias; otras carreteras
		sanidad; ayuntamiento; estación cercanías
		línea de ferrocarril; línea de metro ligero
		boca de metro; estación metro ligero
		paseillos; número de portal
		calles; parroquias

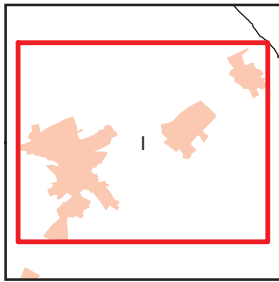
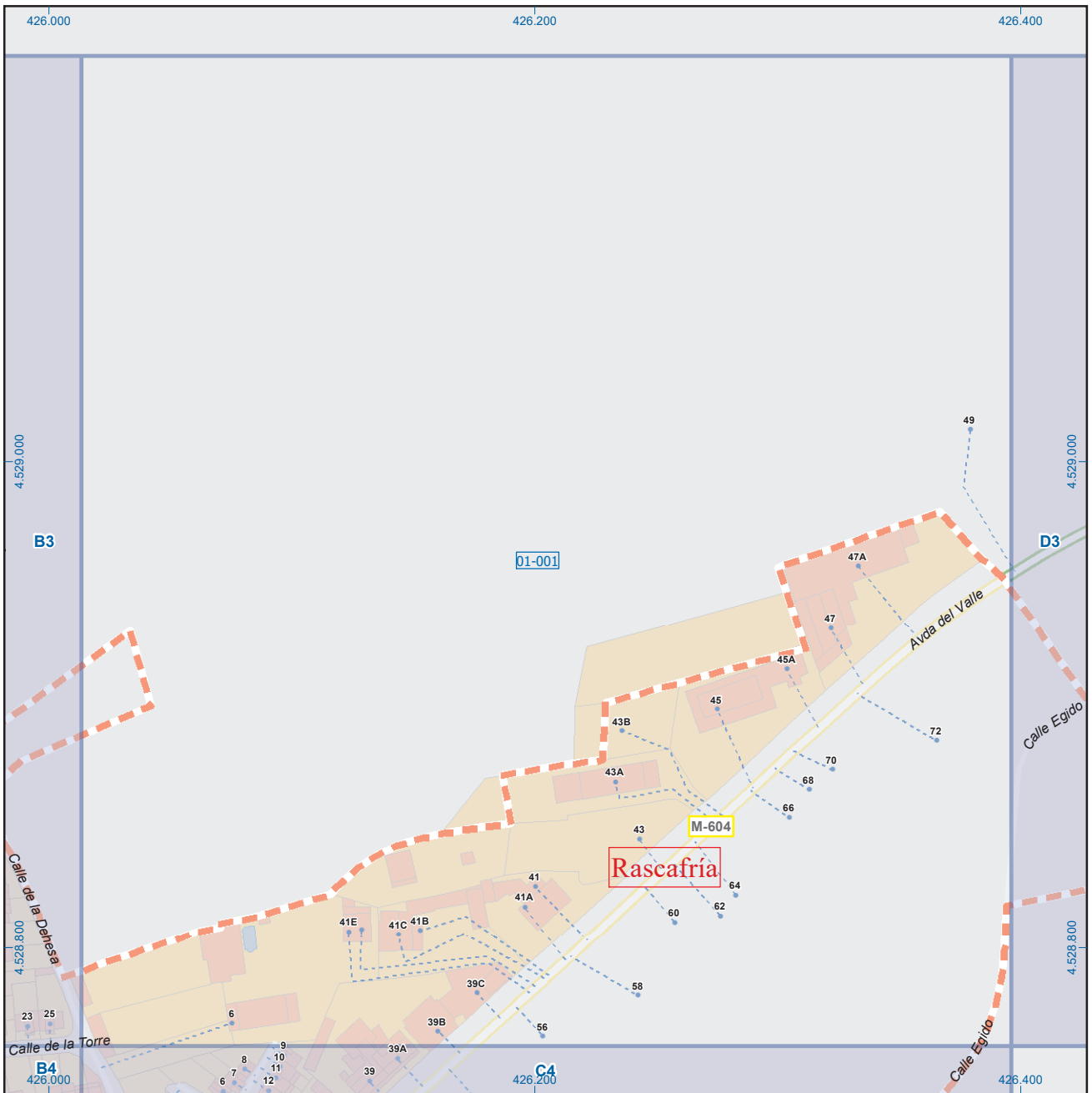


Dirección General de Economía
CONSEJERÍA DE ECONOMÍA,
HACIENDA Y EMPLEO



ESCALA GRÁFICA

Mapa I - B3



A1	B1	C1	D1	E1	F1	G1	H1
A2	B2	C2	D2	E2	F2	G2	H2
A3	B3	C3	D3	E3	F3	G3	H3
A4	B4	C4	D4	E4	F4	G4	H4
A5	B5	C5	D5	E5	F5	G5	H5
A6	B6	C6	D6	E6	F6	G6	H6

Rascafría

Leyenda

	Meco	perímetro y nombre de núcleo de población
	01-001	límite municipal; sección censal
	M-608	autopistas y autovías; carreteras principales
	M-618	carreteras secundarias; otras carreteras
		sanidad; ayuntamiento; estación cercanías
		línea de ferrocarril; línea de metro ligero
		boca de metro; estación metro ligero
		paseillos; número de portal
	Calle	calles; parroquias

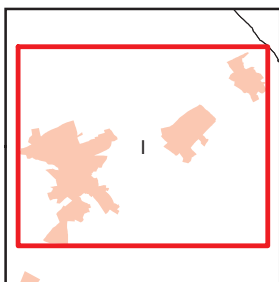
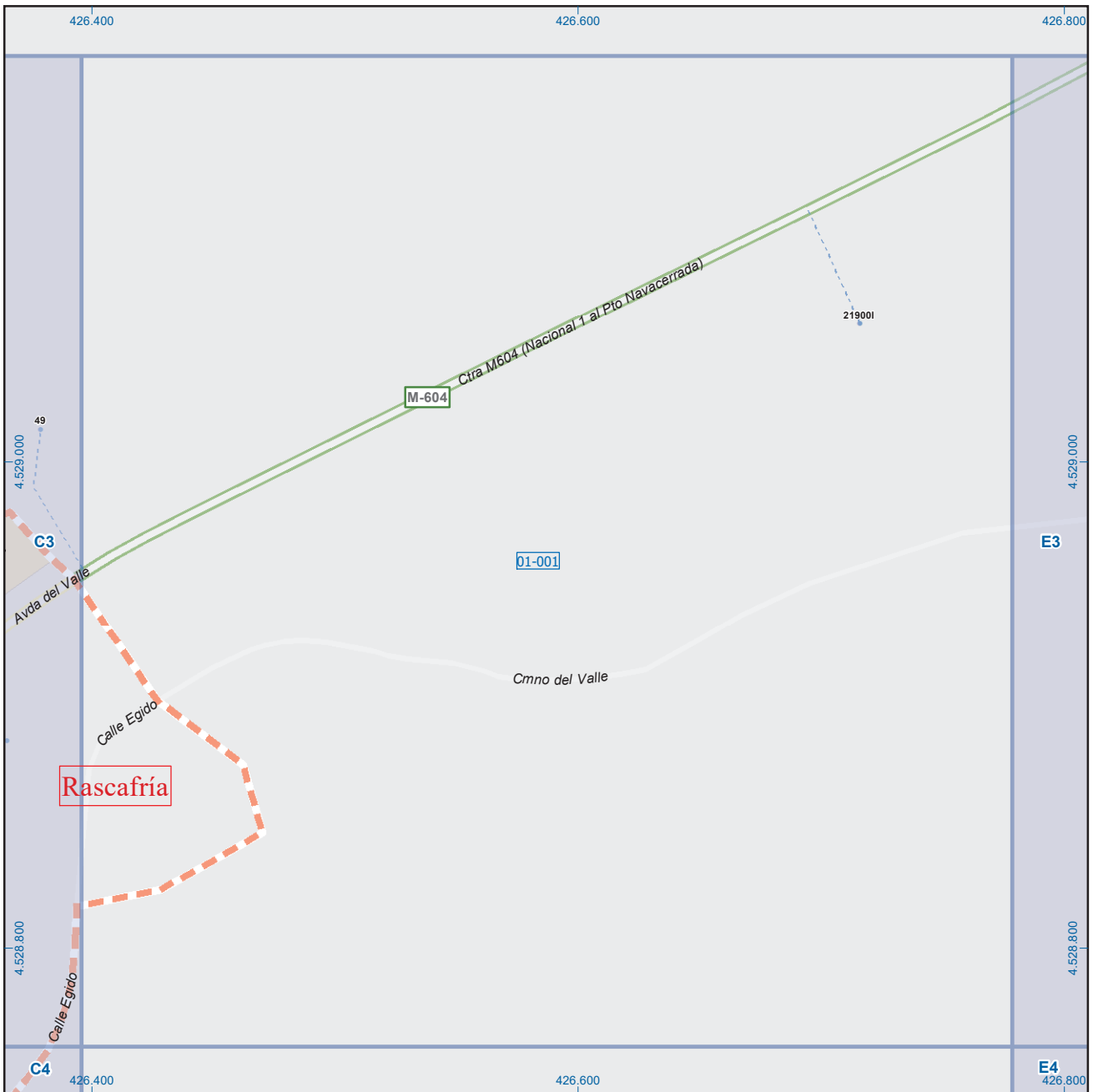


Dirección General de Economía
CONSEJERÍA DE ECONOMÍA,
HACIENDA Y EMPLEO

0 10 20
m

ESCALA GRÁFICA

Mapa I - C3



A1	B1	C1	D1	E1	F1	G1	H1
A2	B2	C2	D2	E2	F2	G2	H2
A3	B3	C3	D3	E3	F3	G3	H3
A4	B4	C4	D4	E4	F4	G4	H4
A5	B5	C5	D5	E5	F5	G5	H5
A6	B6	C6	D6	E6	F6	G6	H6

Rascafría

Leyenda

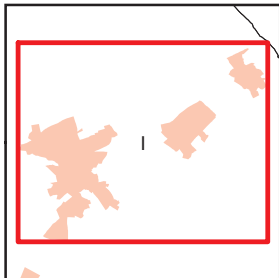
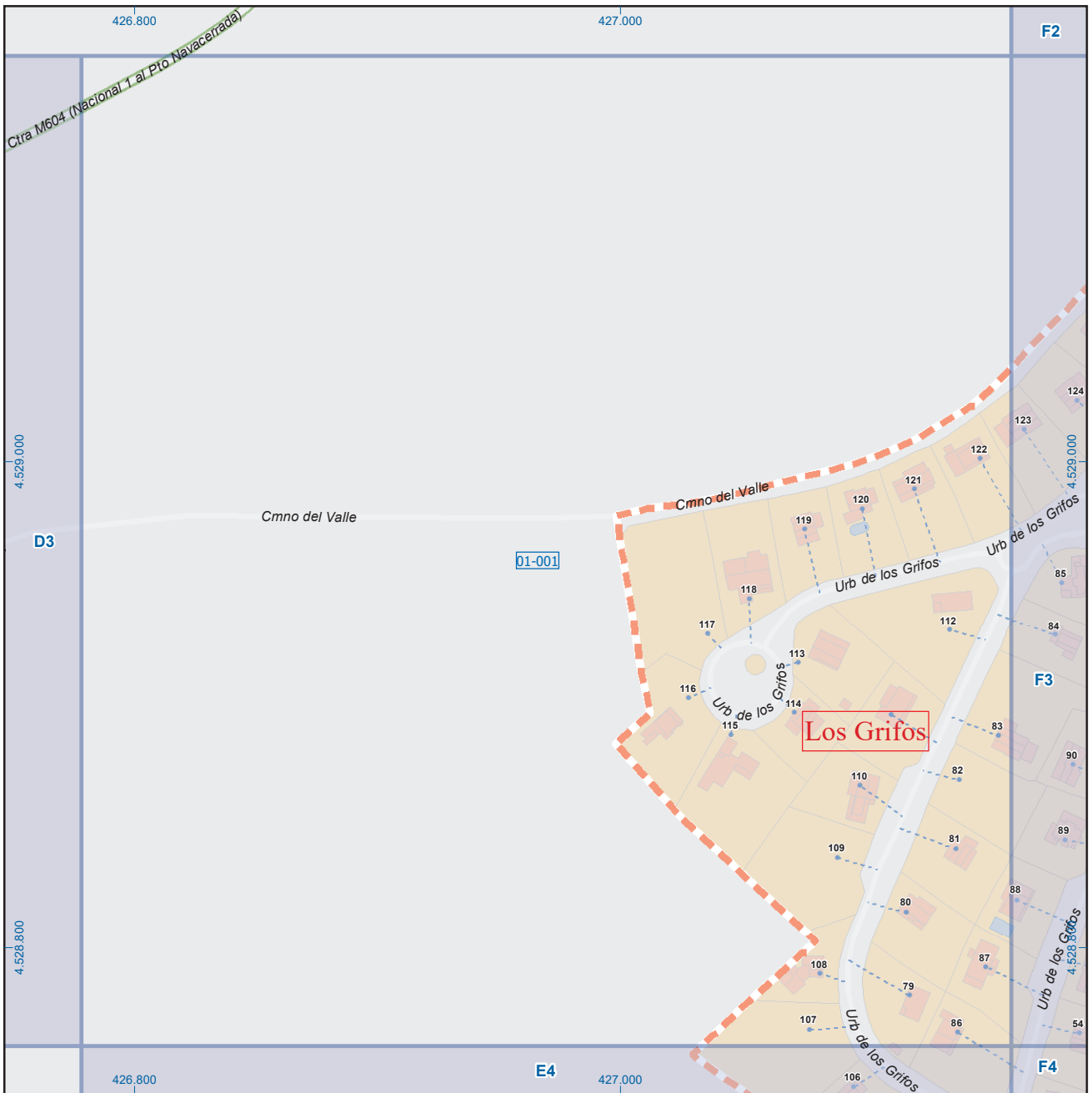


Dirección General de Economía
CONSEJERÍA DE ECONOMÍA,
HACIENDA Y EMPLEO

0 10 20
m

ESCALA GRÁFICA

Mapa I - D3



A1	B1	C1	D1	E1	F1	G1	H1
A2	B2	C2	D2	E2	F2	G2	H2
A3	B3	C3	D3	E3	F3	G3	H3
A4	B4	C4	D4	E4	F4	G4	H4
A5	B5	C5	D5	E5	F5	G5	H5
A6	B6	C6	D6	E6	F6	G6	H6

Rascafría

Leyenda

		perímetro y nombre de núcleo de población
		límite municipal; sección censal
		autopistas y autovías; carreteras principales
		carreteras secundarias; otras carreteras
		sanidad; ayuntamiento; estación cercanías
		línea de ferrocarril; línea de metro ligero
		boca de metro; estación metro ligero
		paseillos; número de portal
		calles; parroquias

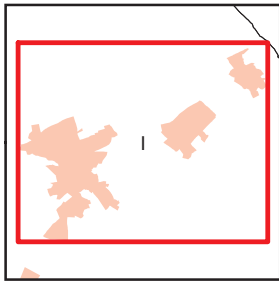
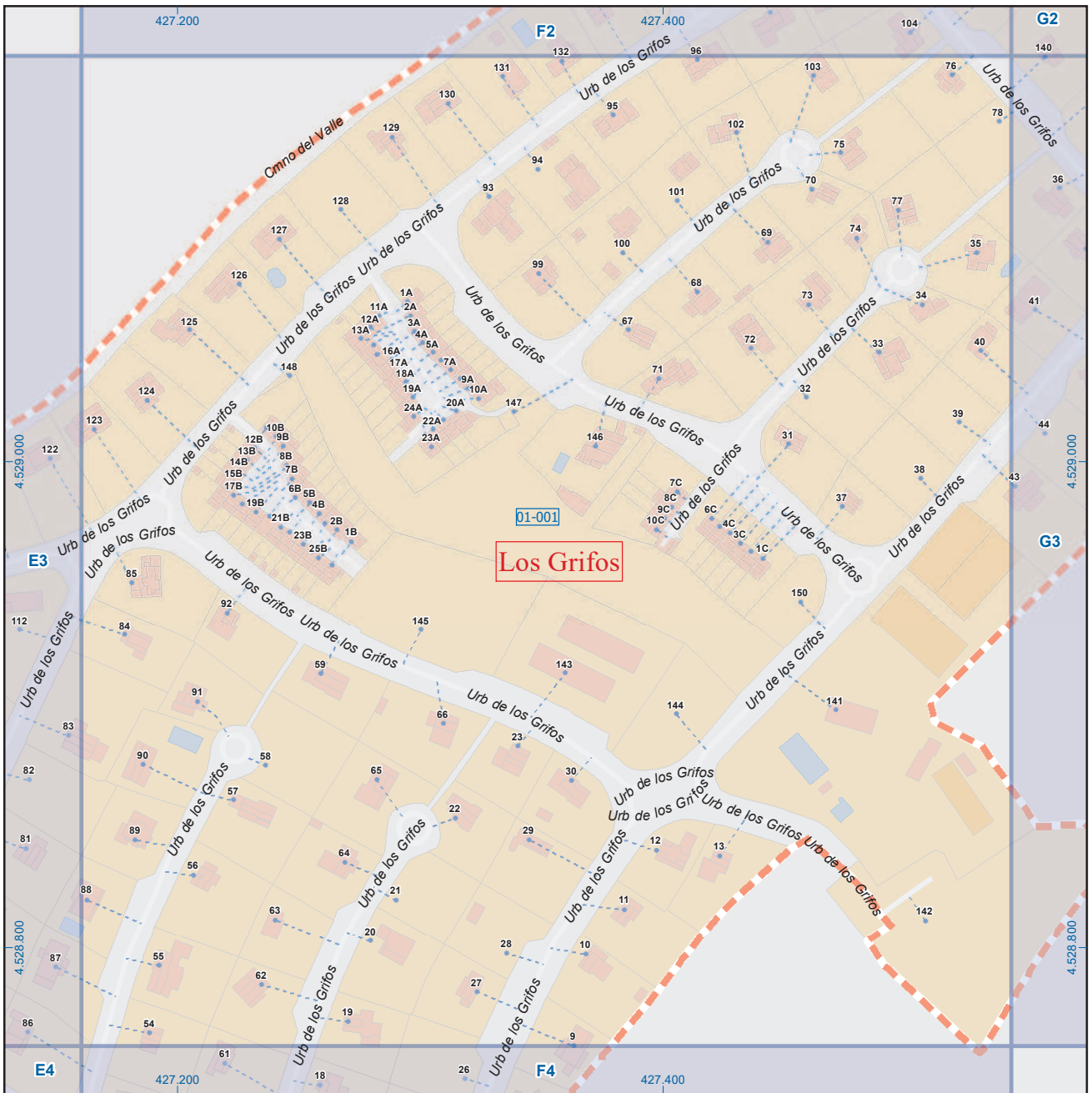


Dirección General de Economía
CONSEJERÍA DE ECONOMÍA,
HACIENDA Y EMPLEO

0 10 20
m

ESCALA GRÁFICA

Mapa I - E3



A1	B1	C1	D1	E1	F1	G1	H1
A2	B2	C2	D2	E2	F2	G2	H2
A3	B3	C3	D3	E3	F3	G3	H3
A4	B4	C4	D4	E4	F4	G4	H4
A5	B5	C5	D5	E5	F5	G5	H5
A6	B6	C6	D6	E6	F6	G6	H6

Rascafría

Leyenda

	Meco	perímetro y nombre de núcleo de población
	01-002	límite municipal; sección censal
	A-6	autopistas y autovías; carreteras principales
	M-604	carreteras secundarias; otras carreteras
		sanidad; ayuntamiento; estación cercanías
		línea de ferrocarril; línea de metro ligero
		boca de metro; estación metro ligero
	1	paseillos; número de portal
	Calle	calles; parroquias

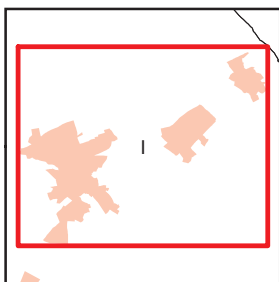
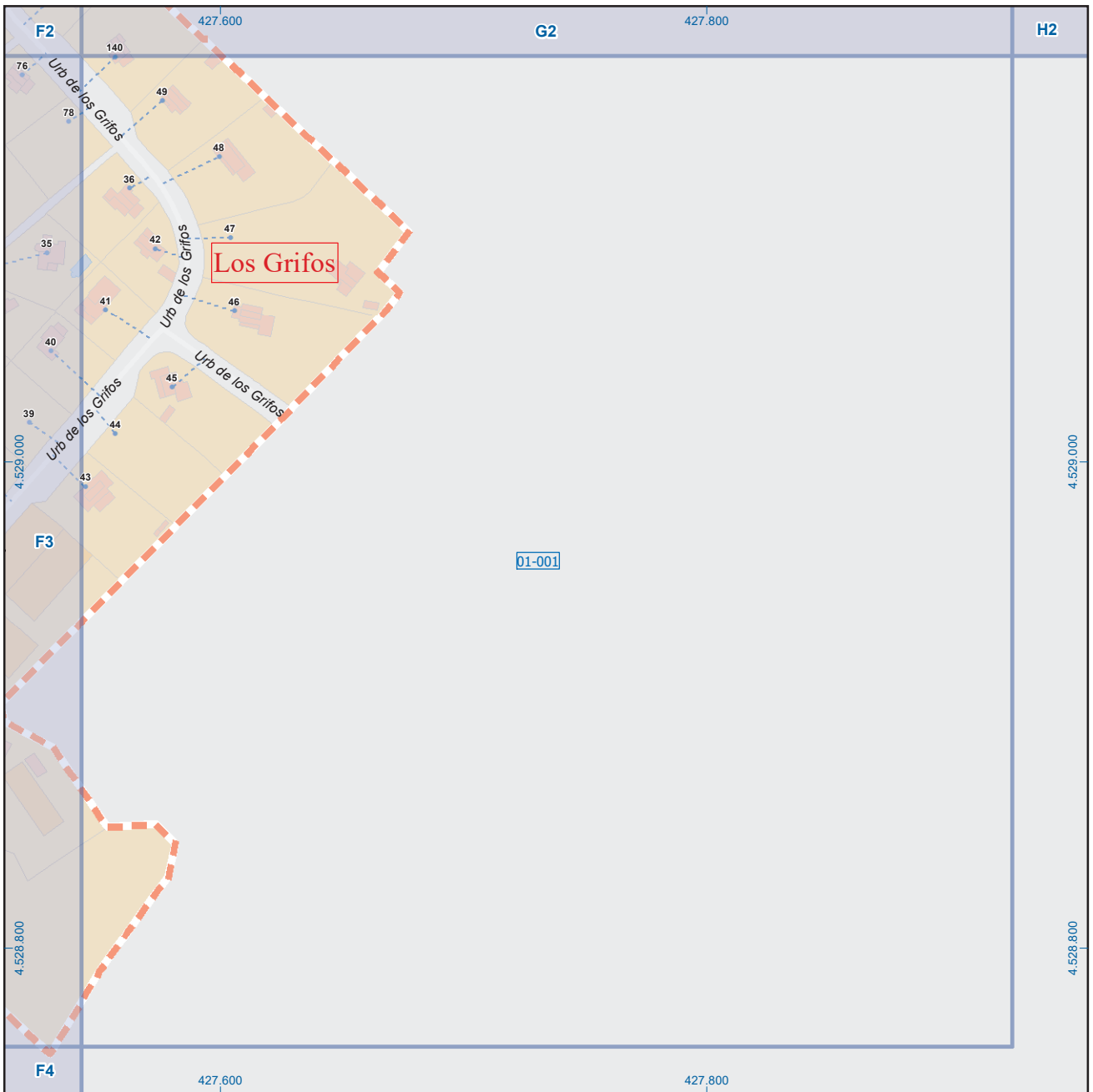


Dirección General de Economía
CONSEJERÍA DE ECONOMÍA,
HACIENDA Y EMPLEO



ESCALA GRÁFICA

Mapa I - F3



A1	B1	C1	D1	E1	F1	G1	H1
A2	B2	C2	D2	E2	F2	G2	H2
A3	B3	C3	D3	E3	F3	G3	H3
A4	B4	C4	D4	E4	F4	G4	H4
A5	B5	C5	D5	E5	F5	G5	H5
A6	B6	C6	D6	E6	F6	G6	H6

Rascafría

Leyenda

	Meco	perímetro y nombre de núcleo de población
	01-002	límite municipal; sección censal
	M-608	autopistas y autovías; carreteras principales
	M-618	carreteras secundarias; otras carreteras
		sanidad; ayuntamiento; estación cercanías
		línea de ferrocarril; línea de metro ligero
		boca de metro; estación metro ligero
	1	paseillos; número de portal
		calles; parroquias

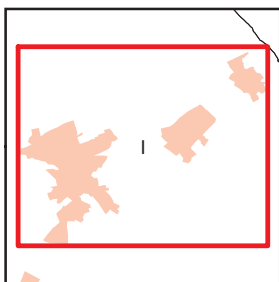
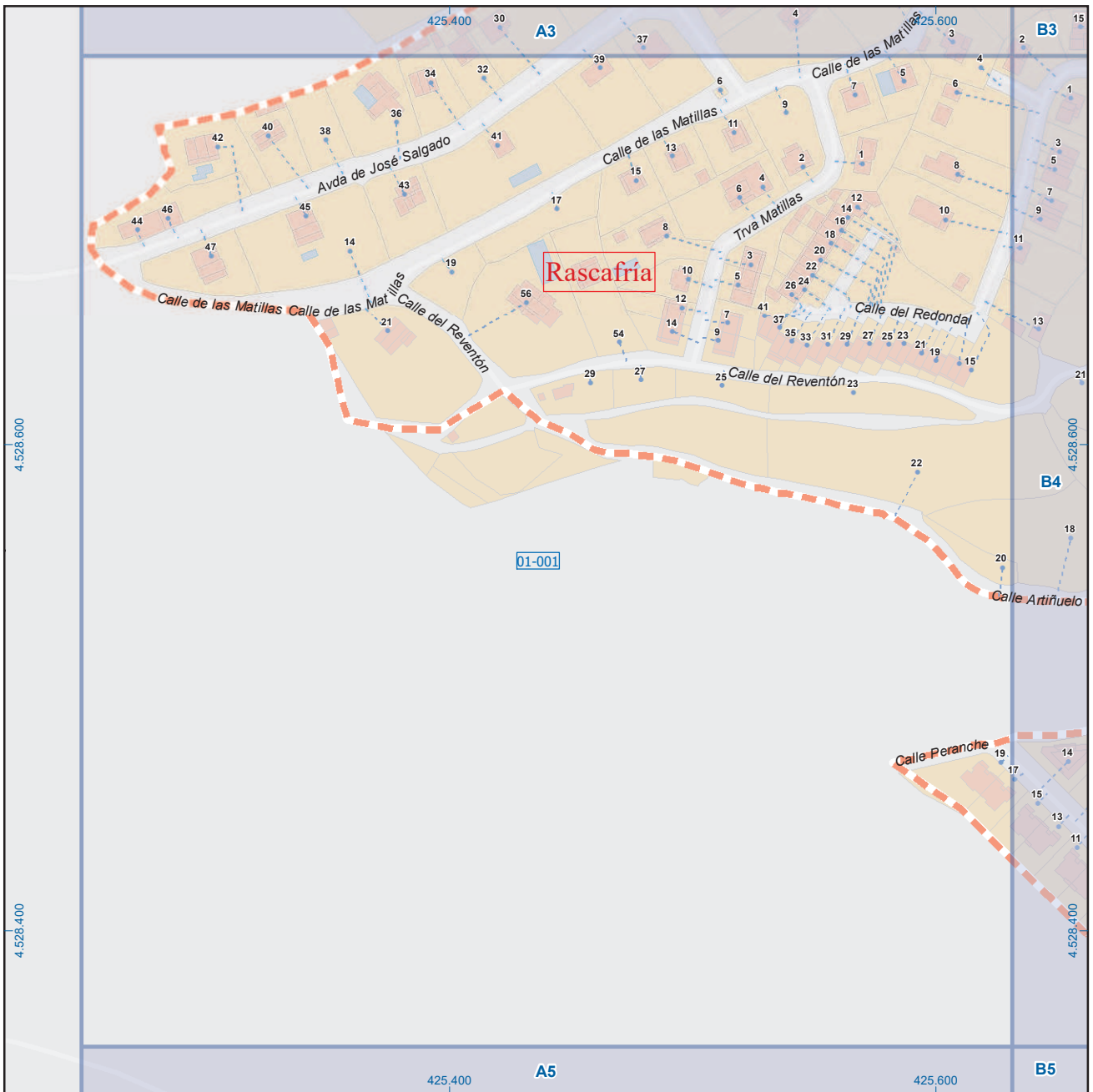


Dirección General de Economía
CONSEJERÍA DE ECONOMÍA,
HACIENDA Y EMPLEO

0 10 20
m

ESCALA GRÁFICA

Mapa I - G3



A1	B1	C1	D1	E1	F1	G1	H1
A2	B2	C2	D2	E2	F2	G2	H2
A3	B3	C3	D3	E3	F3	G3	H3
A4	B4	C4	D4	E4	F4	G4	H4
A5	B5	C5	D5	E5	F5	G5	H5
A6	B6	C6	D6	E6	F6	G6	H6

Rascafría

Leyenda

	Meco	perímetro y nombre de núcleo de población
	01-001	límite municipal; sección censal
	A-6	autopistas y autovías; carreteras principales
	M-604	carreteras secundarias; otras carreteras
		sanidad; ayuntamiento; estación cercanías
		línea de ferrocarril; línea de metro ligero
		boca de metro; estación metro ligero
	1	paseillos; número de portal
	Calle	calles; parroquias

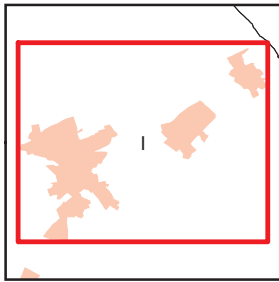


Dirección General de Economía
CONSEJERÍA DE ECONOMÍA,
HACIENDA Y EMPLEO

0 10 20
m

ESCALA GRÁFICA

Mapa I - A4



A1	B1	C1	D1	E1	F1	G1	H1
A2	B2	C2	D2	E2	F2	G2	H2
A3	B3	C3	D3	E3	F3	G3	H3
A4	B4	C4	D4	E4	F4	G4	H4
A5	B5	C5	D5	E5	F5	G5	H5
A6	B6	C6	D6	E6	F6	G6	H6

Rascafría

Legenda

- Meco perimetro y nombre de núcleo de población
- 01-002 límite municipal; sección censal
- A-6 autopistas y autovías; carreteras principales
- M-608 carreteras secundarias; otras carreteras
- M-604
- M-618
- + sanidad; ayuntamiento; estación cercanías
- T línea de ferrocarril; línea de metro ligero
- M-L boca de metro; estación metro ligero
- 1 paseillos; número de portal
- Calle calles; parroquias

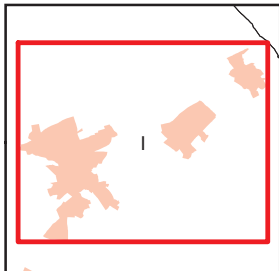
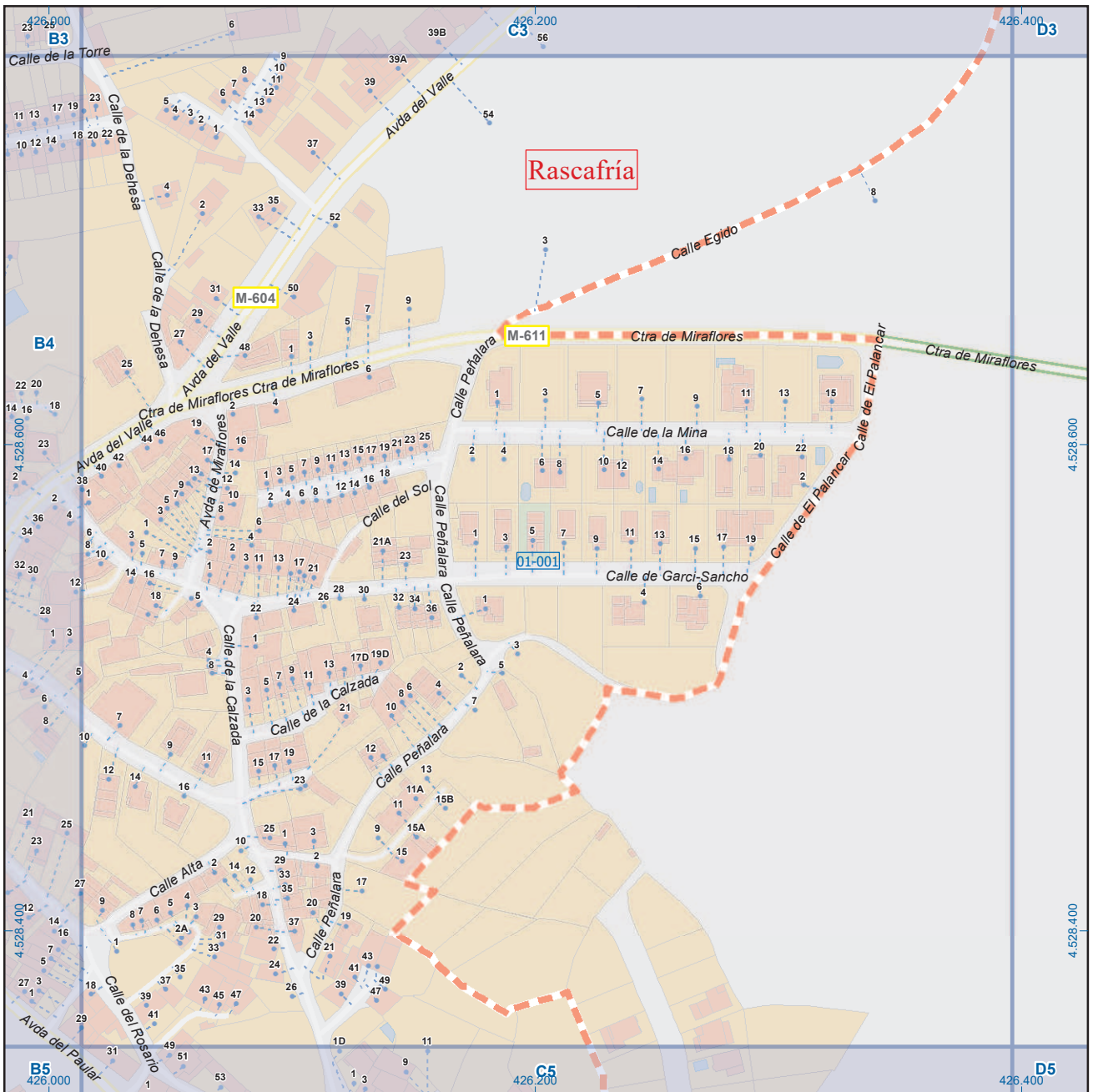


Dirección General de Economía
CONSEJERÍA DE ECONOMÍA,
HACIENDA Y EMPLEO



ESCALA GRÁFICA

Mapa I - B4



A1	B1	C1	D1	E1	F1	G1	H1
A2	B2	C2	D2	E2	F2	G2	H2
A3	B3	C3	D3	E3	F3	G3	H3
A4	B4	C4	D4	E4	F4	G4	H4
A5	B5	C5	D5	E5	F5	G5	H5
A6	B6	C6	D6	E6	F6	G6	H6

Rascafría

Leyenda

	Meco	perímetro y nombre de núcleo de población
	01-002	límite municipal; sección censal
	M-608	autopistas y autovías; carreteras principales
	M-604	carreteras secundarias; otras carreteras
		sanidad; ayuntamiento; estación cercanías
		línea de ferrocarril; línea de metro ligero
		boca de metro; estación metro ligero
	1	paseillos; número de portal
		calles; parroquias

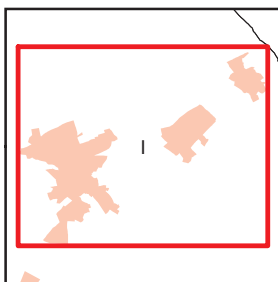
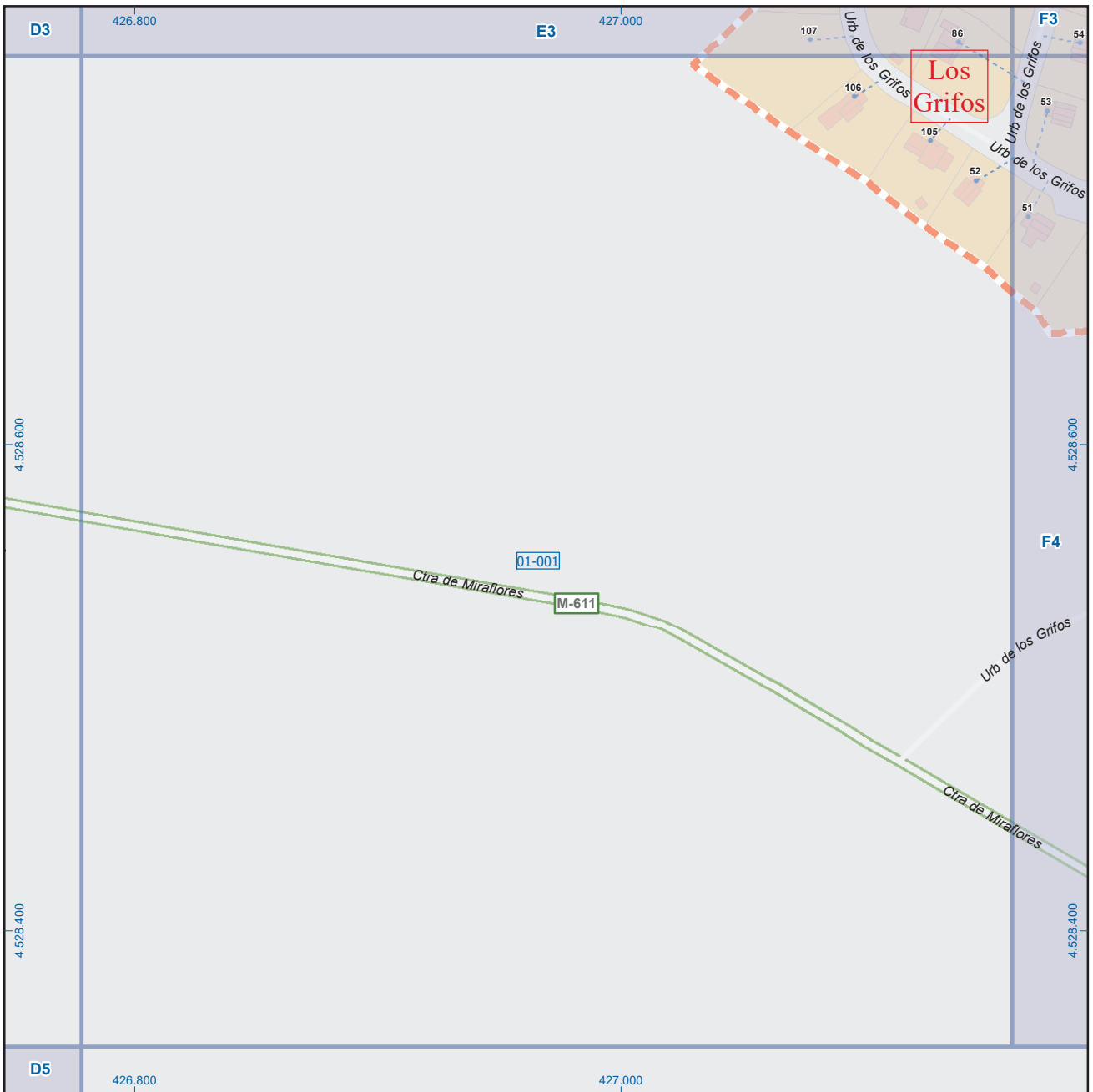


Dirección General de Economía
CONSEJERÍA DE ECONOMÍA,
HACIENDA Y EMPLEO



ESCALA GRÁFICA

Mapa I - C4



A1	B1	C1	D1	E1	F1	G1	H1
A2	B2	C2	D2	E2	F2	G2	H2
A3	B3	C3	D3	E3	F3	G3	H3
A4	B4	C4	D4	E4	F4	G4	H4
A5	B5	C5	D5	E5	F5	G5	H5
A6	B6	C6	D6	E6	F6	G6	H6

Rascafría

Leyenda

	Meco	perímetro y nombre de núcleo de población
	D1-002	límite municipal; sección censal
	A-6	autopistas y autovías; carreteras principales
	M-604	carreteras secundarias; otras carreteras
		sanidad; ayuntamiento; estación cercanías
		línea de ferrocarril; línea de metro ligero
	ML	boca de metro; estación metro ligero
	1	paseillos; número de portal
	Calle	calles; parroquias

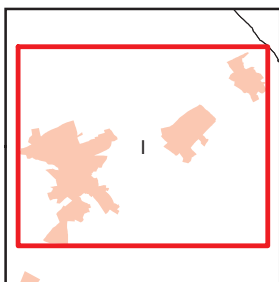
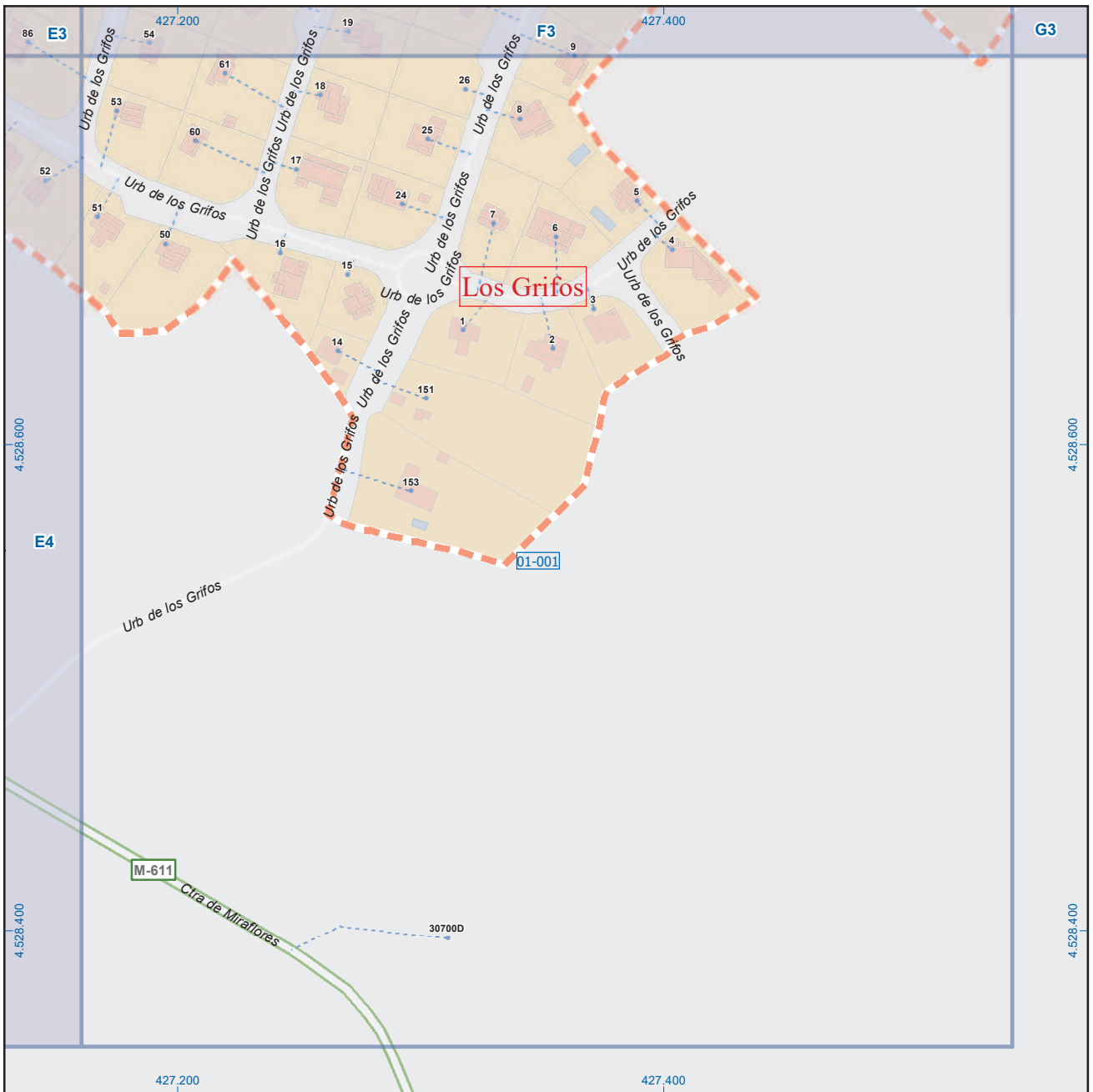


Dirección General de Economía
CONSEJERÍA DE ECONOMÍA,
HACIENDA Y EMPLEO

0 10 20
m

ESCALA GRÁFICA

Mapa I - E4



A1	B1	C1	D1	E1	F1	G1	H1
A2	B2	C2	D2	E2	F2	G2	H2
A3	B3	C3	D3	E3	F3	G3	H3
A4	B4	C4	D4	E4	F4	G4	H4
A5	B5	C5	D5	E5	F5	G5	H5
A6	B6	C6	D6	E6	F6	G6	H6

Rascafría

Leyenda

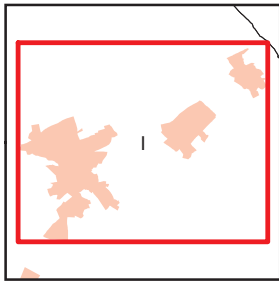
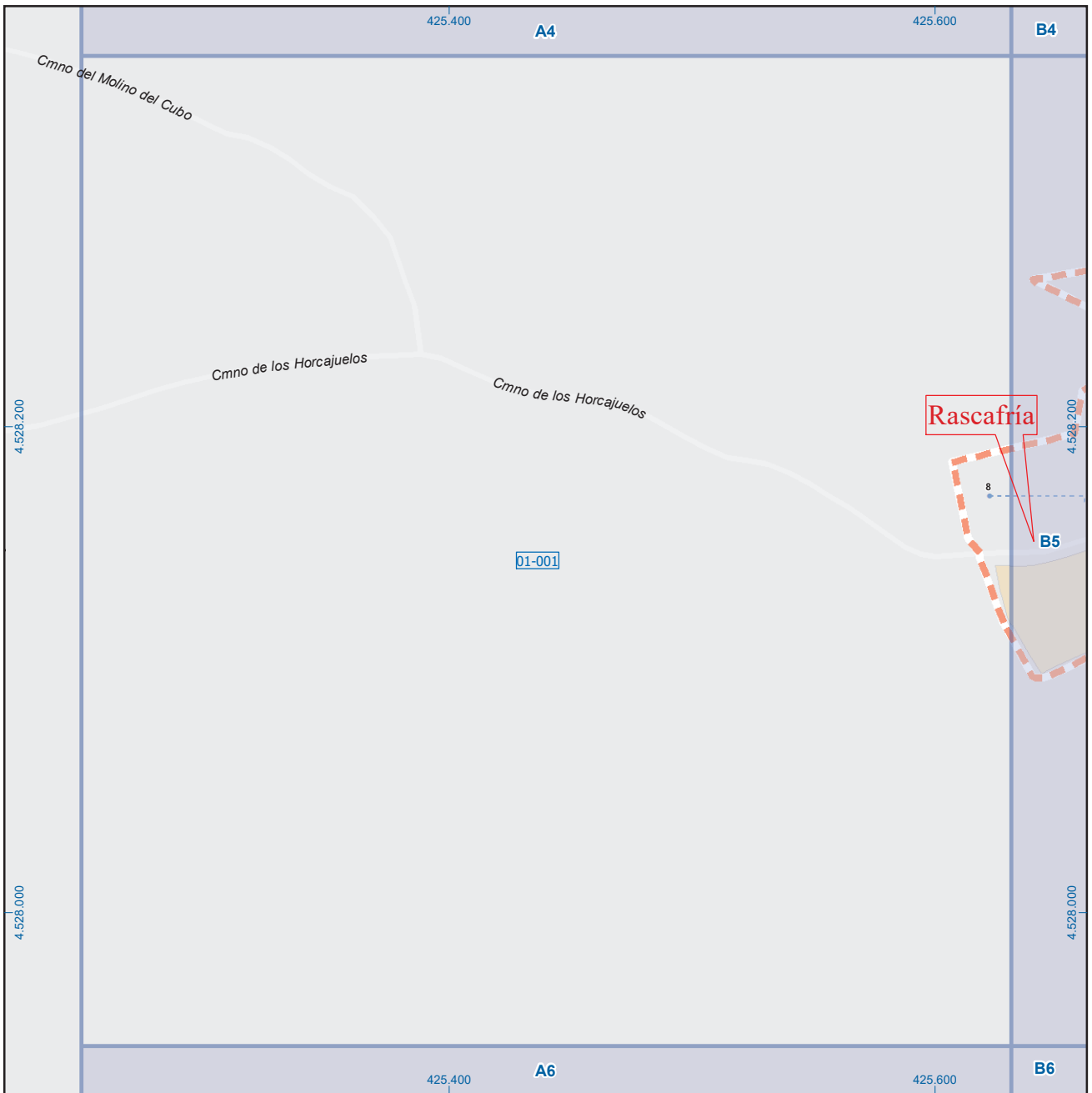


Dirección General de Economía
CONSEJERÍA DE ECONOMÍA,
HACIENDA Y EMPLEO



ESCALA GRÁFICA

Mapa I - F4



A1	B1	C1	D1	E1	F1	G1	H1
A2	B2	C2	D2	E2	F2	G2	H2
A3	B3	C3	D3	E3	F3	G3	H3
A4	B4	C4	D4	E4	F4	G4	H4
A5	B5	C5	D5	E5	F5	G5	H5
A6	B6	C6	D6	E6	F6	G6	H6

Rascafría

Leyenda

	Meco	perímetro y nombre de núcleo de población
	01-002	límite municipal; sección censal
	A-6	autopistas y autovías; carreteras principales
	M-604	carreteras secundarias; otras carreteras
		sanidad; ayuntamiento; estación cercanías
		línea de ferrocarril; línea de metro ligero
	ML	boca de metro; estación metro ligero
	1	paseillos; número de portal
	Calle	calles; parroquias

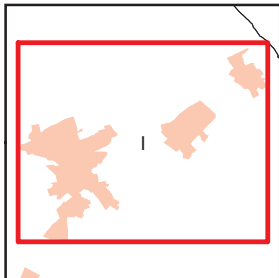
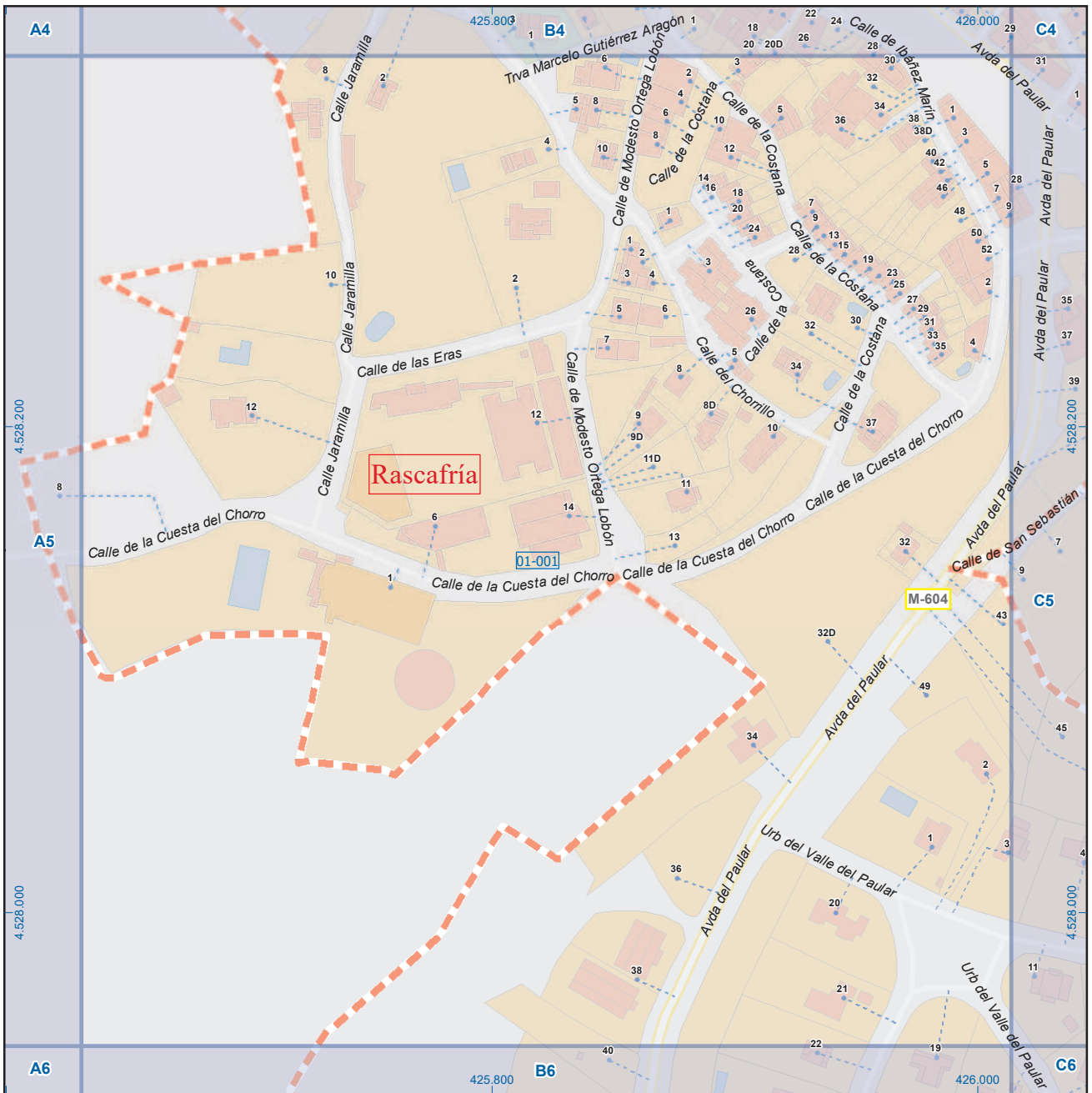


Dirección General de Economía
CONSEJERÍA DE ECONOMÍA,
HACIENDA Y EMPLEO

0 10 20
m

ESCALA GRÁFICA

Mapa I - A5



A1	B1	C1	D1	E1	F1	G1	H1
A2	B2	C2	D2	E2	F2	G2	H2
A3	B3	C3	D3	E3	F3	G3	H3
A4	B4	C4	D4	E4	F4	G4	H4
A5	B5	C5	D5	E5	F5	G5	H5
A6	B6	C6	D6	E6	F6	G6	H6

Rascafría

Legenda

		perímetro y nombre de núcleo de población
		límite municipal; sección censal
		autopistas y autovías; carreteras principales
		carreteras secundarias; otras carreteras
		sanidad; ayuntamiento; estación cercanías
		línea de ferrocarril; línea de metro ligero
		boca de metro; estación metro ligero
		paseillos; número de portal
		calles; parroquias

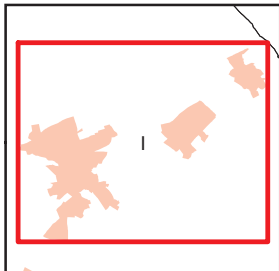
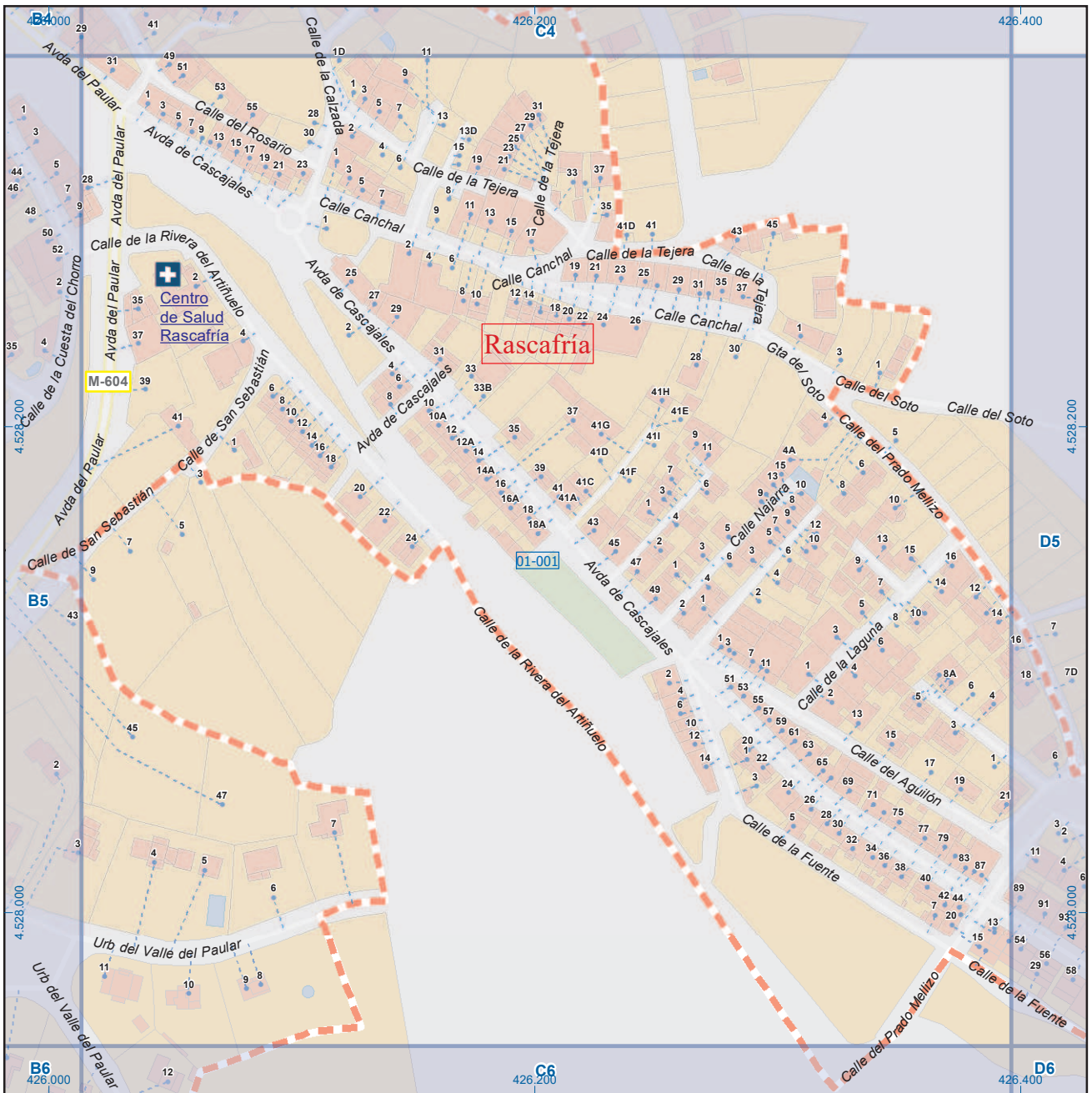


Dirección General de Economía
CONSEJERÍA DE ECONOMÍA,
HACIENDA Y EMPLEO



ESCALA GRÁFICA

Mapa I - B5



A1	B1	C1	D1	E1	F1	G1	H1
A2	B2	C2	D2	E2	F2	G2	H2
A3	B3	C3	D3	E3	F3	G3	H3
A4	B4	C4	D4	E4	F4	G4	H4
A5	B5	C5	D5	E5	F5	G5	H5
A6	B6	C6	D6	E6	F6	G6	H6

Rascafría

Legenda

	Meco	perímetro y nombre de núcleo de población
	D1-002	límite municipal; sección censal
	M-608	autopistas y autovías; carreteras principales
	M-618	carreteras secundarias; otras carreteras
		sanidad; ayuntamiento; estación cercanías
		línea de ferrocarril; línea de metro ligero
		boca de metro; estación metro ligero
		paseillos; número de portal
		calles; parroquias

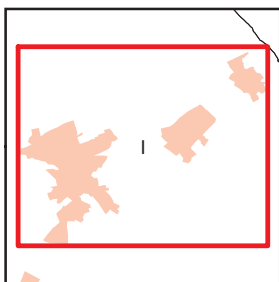
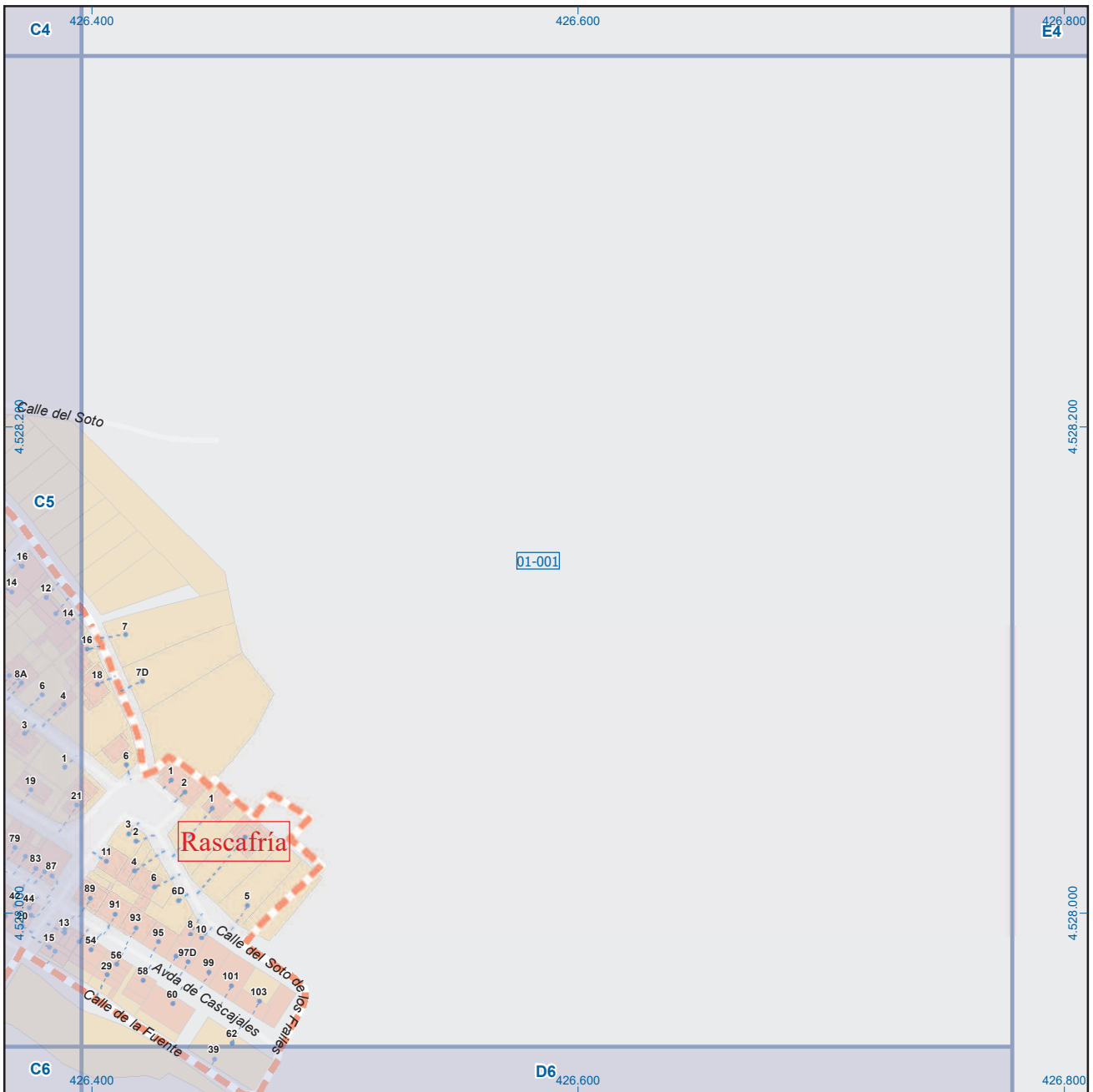


Dirección General de Economía
CONSEJERÍA DE ECONOMÍA,
HACIENDA Y EMPLEO

0 10 20
m

ESCALA GRÁFICA

Mapa I - C5



A1	B1	C1	D1	E1	F1	G1	H1
A2	B2	C2	D2	E2	F2	G2	H2
A3	B3	C3	D3	E3	F3	G3	H3
A4	B4	C4	D4	E4	F4	G4	H4
A5	B5	C5	D5	E5	F5	G5	H5
A6	B6	C6	D6	E6	F6	G6	H6

Rascafría

Leyenda

	Meco	perímetro y nombre de núcleo de población
	D1-002	límite municipal; sección censal
	A-6	autopistas y autovías; carreteras principales
	M-604	carreteras secundarias; otras carreteras
		sanidad; ayuntamiento; estación cercanías
		línea de ferrocarril; línea de metro ligero
	ML	boca de metro; estación metro ligero
	1	paseillos; número de portal
	Calle	calles; parroquias

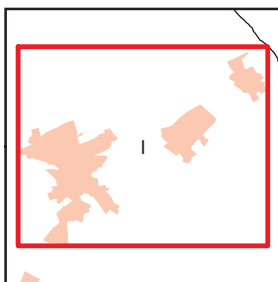
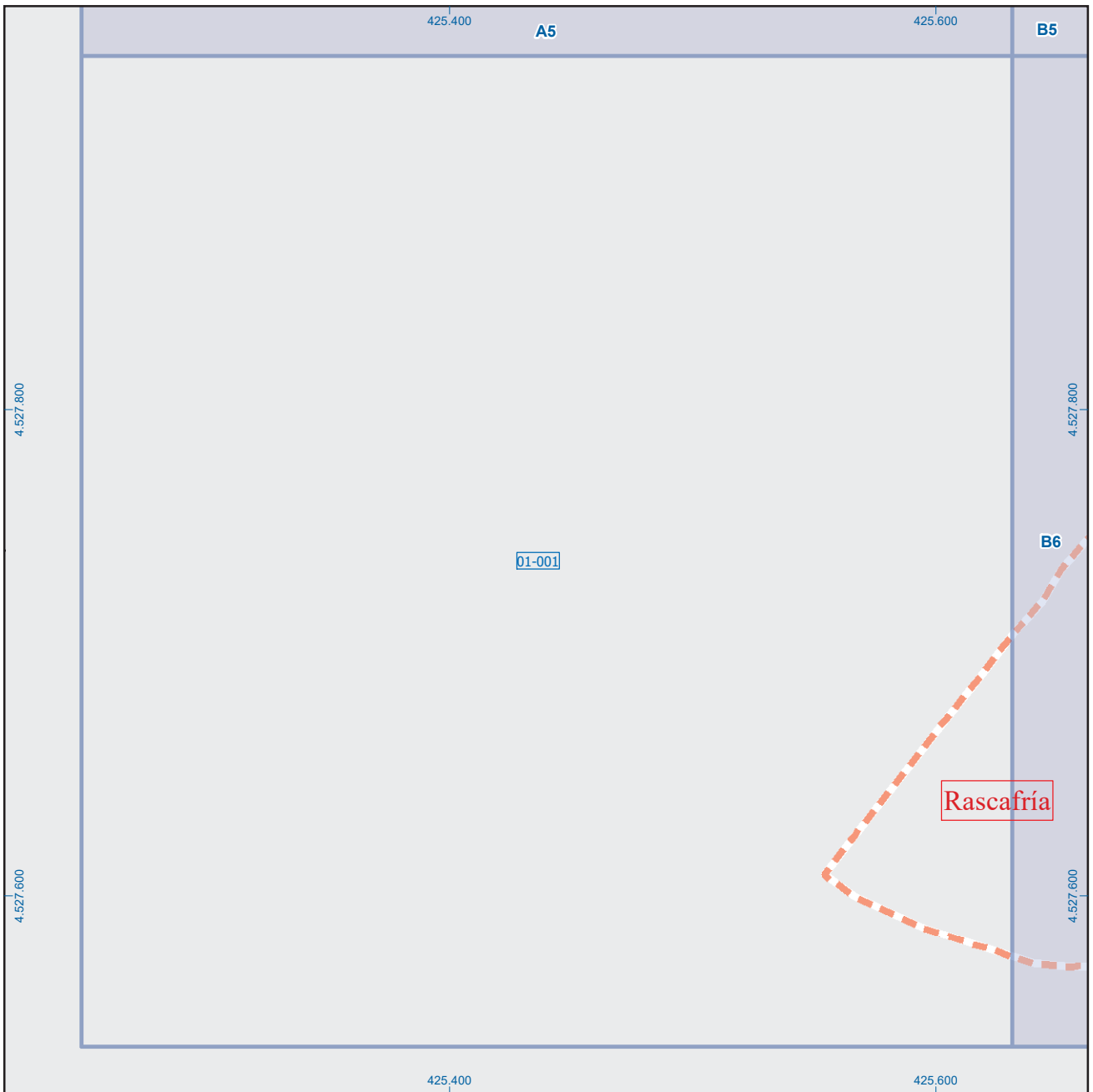


Dirección General de Economía
CONSEJERÍA DE ECONOMÍA,
HACIENDA Y EMPLEO

0 10 20
m

ESCALA GRÁFICA

Mapa I - D5



A1	B1	C1	D1	E1	F1	G1	H1
A2	B2	C2	D2	E2	F2	G2	H2
A3	B3	C3	D3	E3	F3	G3	H3
A4	B4	C4	D4	E4	F4	G4	H4
A5	B5	C5	D5	E5	F5	G5	H5
A6	B6	C6	D6	E6	F6	G6	H6

Rascafría

Leyenda

	Meco	perímetro y nombre de núcleo de población
	01-002	límite municipal; sección censal
	A-6	autopistas y autovías; carreteras principales
	M-604	carreteras secundarias; otras carreteras
		sanidad; ayuntamiento; estación cercanías
		línea de ferrocarril; línea de metro ligero
	ML	boca de metro; estación metro ligero
	1	paseillos; número de portal
	Calle	calles; parroquias

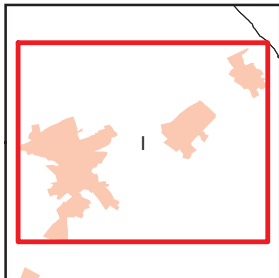
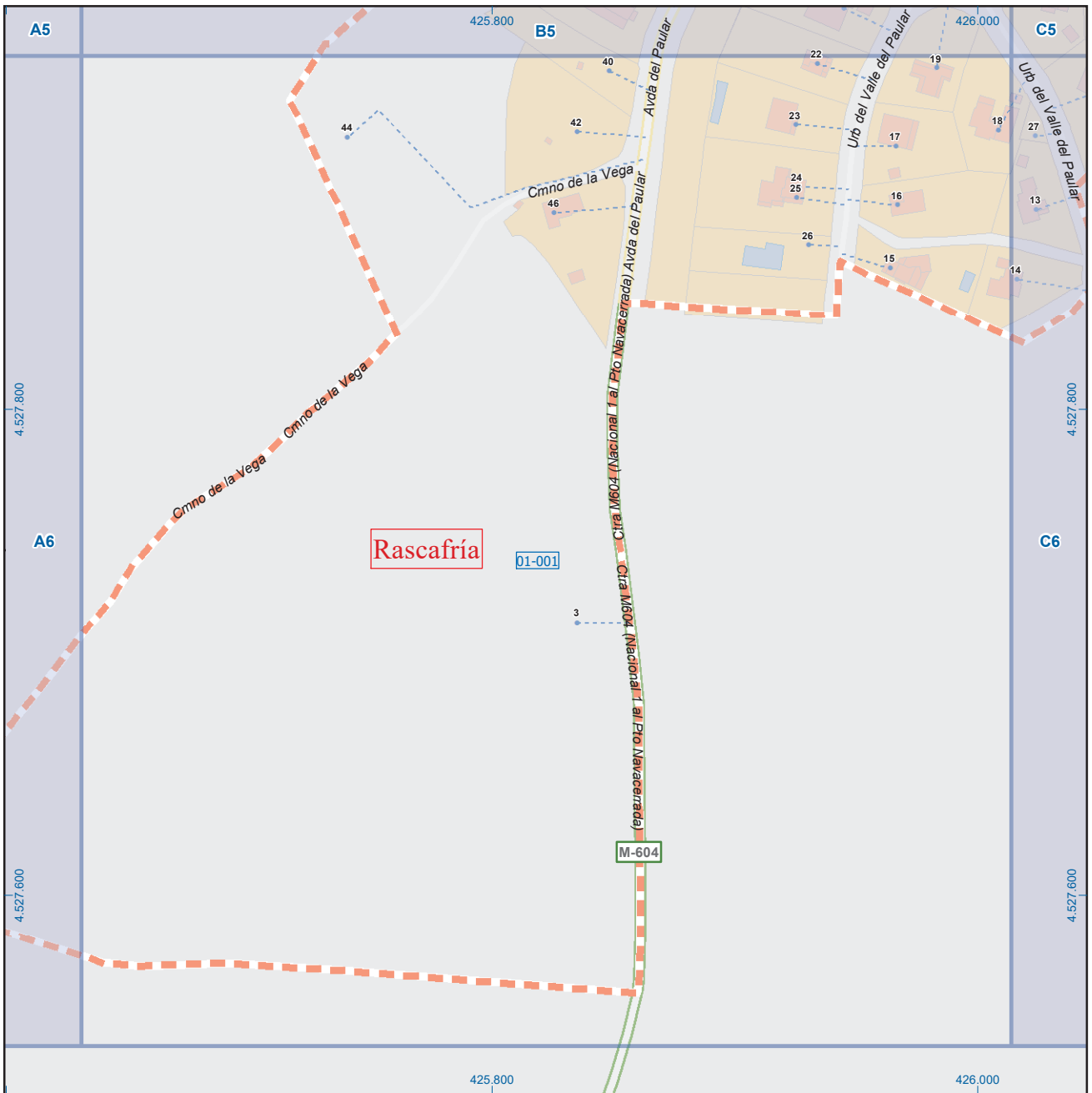


Dirección General de Economía
CONSEJERÍA DE ECONOMÍA,
HACIENDA Y EMPLEO

0 10 20
m

ESCALA GRÁFICA

Mapa I - A6



A1	B1	C1	D1	E1	F1	G1	H1
A2	B2	C2	D2	E2	F2	G2	H2
A3	B3	C3	D3	E3	F3	G3	H3
A4	B4	C4	D4	E4	F4	G4	H4
A5	B5	C5	D5	E5	F5	G5	H5
A6	B6	C6	D6	E6	F6	G6	H6

Rascafría

Leyenda

		Meco	perímetro y nombre de núcleo de población
		01-001	límite municipal; sección censal
		M-608	autopistas y autovías; carreteras principales
		M-618	carreteras secundarias; otras carreteras
			sanidad; ayuntamiento; estación cercanías
			línea de ferrocarril; línea de metro ligero
		ML	boca de metro; estación metro ligero
		1	paseillos; número de portal
		Calle	calles; parroquias

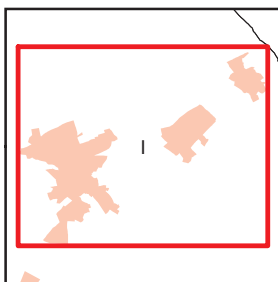
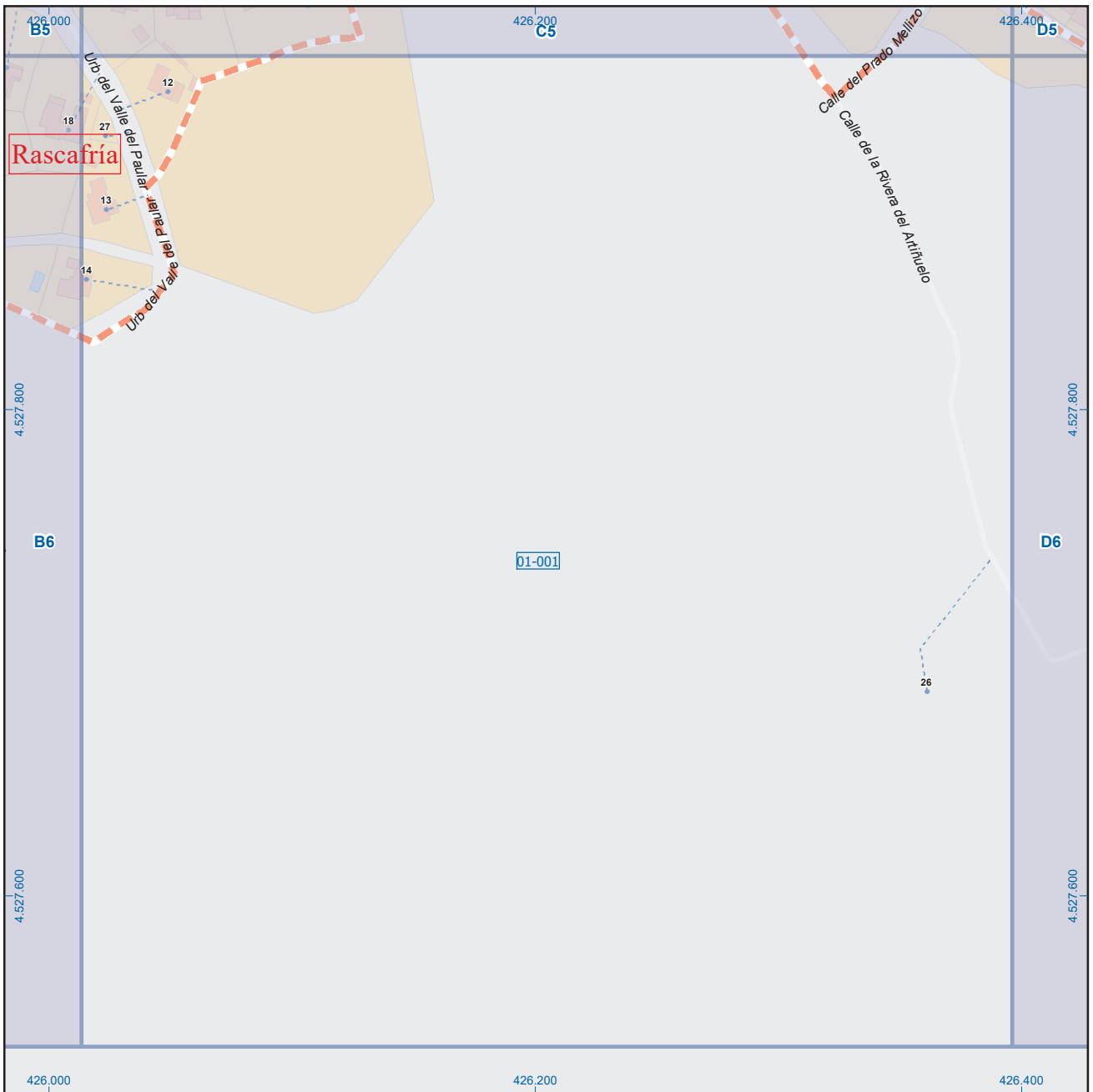


Dirección General de Economía
CONSEJERÍA DE ECONOMÍA,
HACIENDA Y EMPLEO



ESCALA GRÁFICA

Mapa I - B6



A1	B1	C1	D1	E1	F1	G1	H1
A2	B2	C2	D2	E2	F2	G2	H2
A3	B3	C3	D3	E3	F3	G3	H3
A4	B4	C4	D4	E4	F4	G4	H4
A5	B5	C5	D5	E5	F5	G5	H5
A6	B6	C6	D6	E6	F6	G6	H6

Rascafría

Leyenda

	Meco	perímetro y nombre de núcleo de población
	01-001	límite municipal; sección censal
	A-6	autopistas y autovías; carreteras principales
	M-604	carreteras secundarias; otras carreteras
		sanidad; ayuntamiento; estación cercanías
		línea de ferrocarril; línea de metro ligero
	ML	boca de metro; estación metro ligero
	1	paseillos; número de portal
	Calle	calles; parroquias

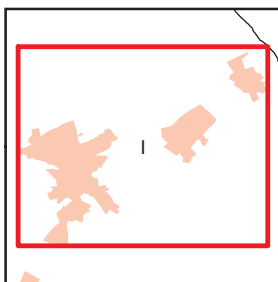
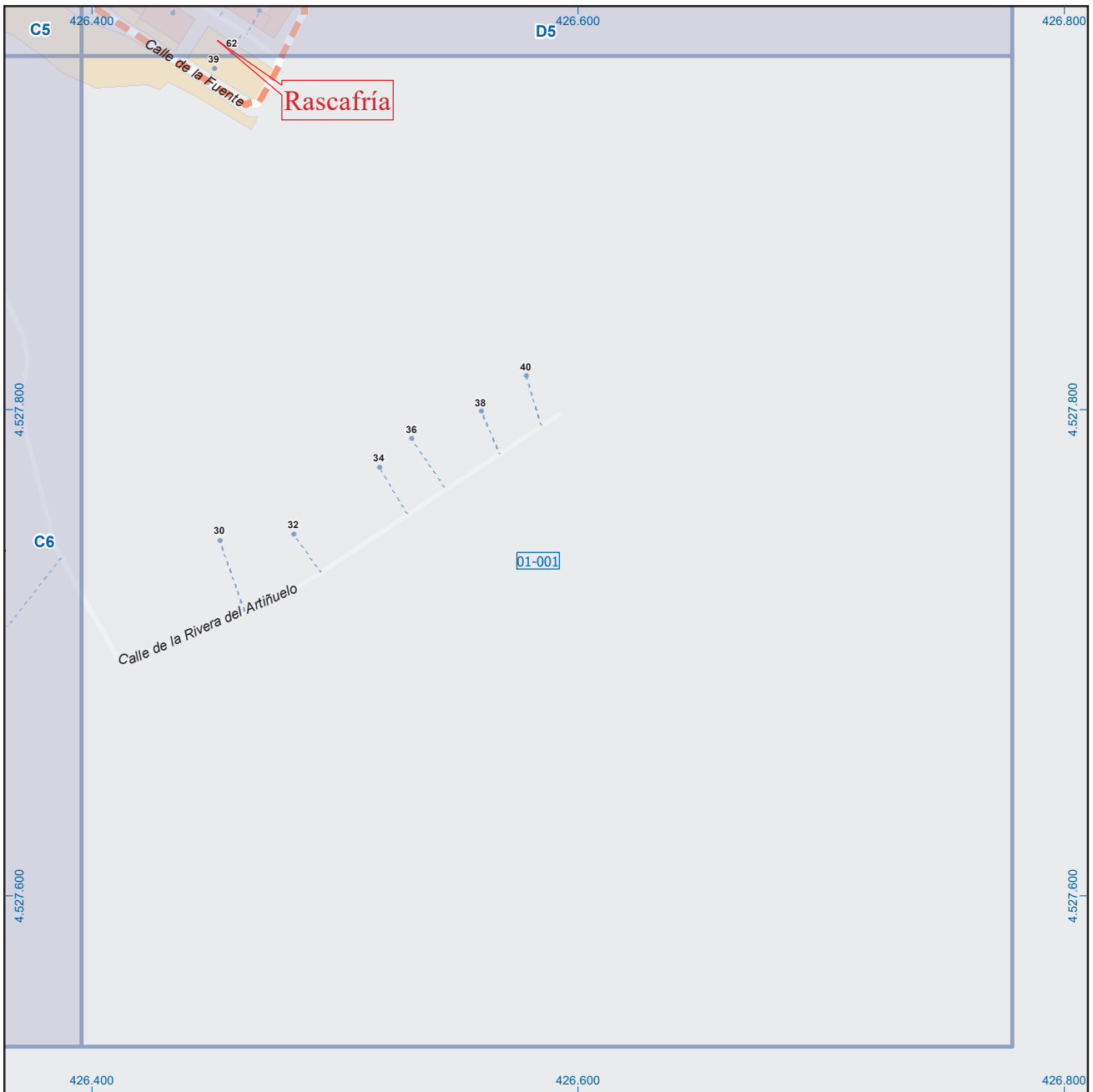


Dirección General de Economía
CONSEJERÍA DE ECONOMÍA,
HACIENDA Y EMPLEO

0 10 20
m

ESCALA GRÁFICA

Mapa I - C6



A1	B1	C1	D1	E1	F1	G1	H1
A2	B2	C2	D2	E2	F2	G2	H2
A3	B3	C3	D3	E3	F3	G3	H3
A4	B4	C4	D4	E4	F4	G4	H4
A5	B5	C5	D5	E5	F5	G5	H5
A6	B6	C6	D6	E6	F6	G6	H6

Rascafría

Leyenda

	Meco	perímetro y nombre de núcleo de población
	D1-002	límite municipal; sección censal
	A-6	autopistas y autovías; carreteras principales
	M-604	carreteras secundarias; otras carreteras
		sanidad; ayuntamiento; estación cercanías
		línea de ferrocarril; línea de metro ligero
		boca de metro; estación metro ligero
	1	paseillos; número de portal
	Calle	calles; parroquias



Dirección General de Economía
CONSEJERÍA DE ECONOMÍA,
HACIENDA Y EMPLEO

0 10 20
m

ESCALA GRÁFICA

Mapa I - D6