



PLANO CALLE

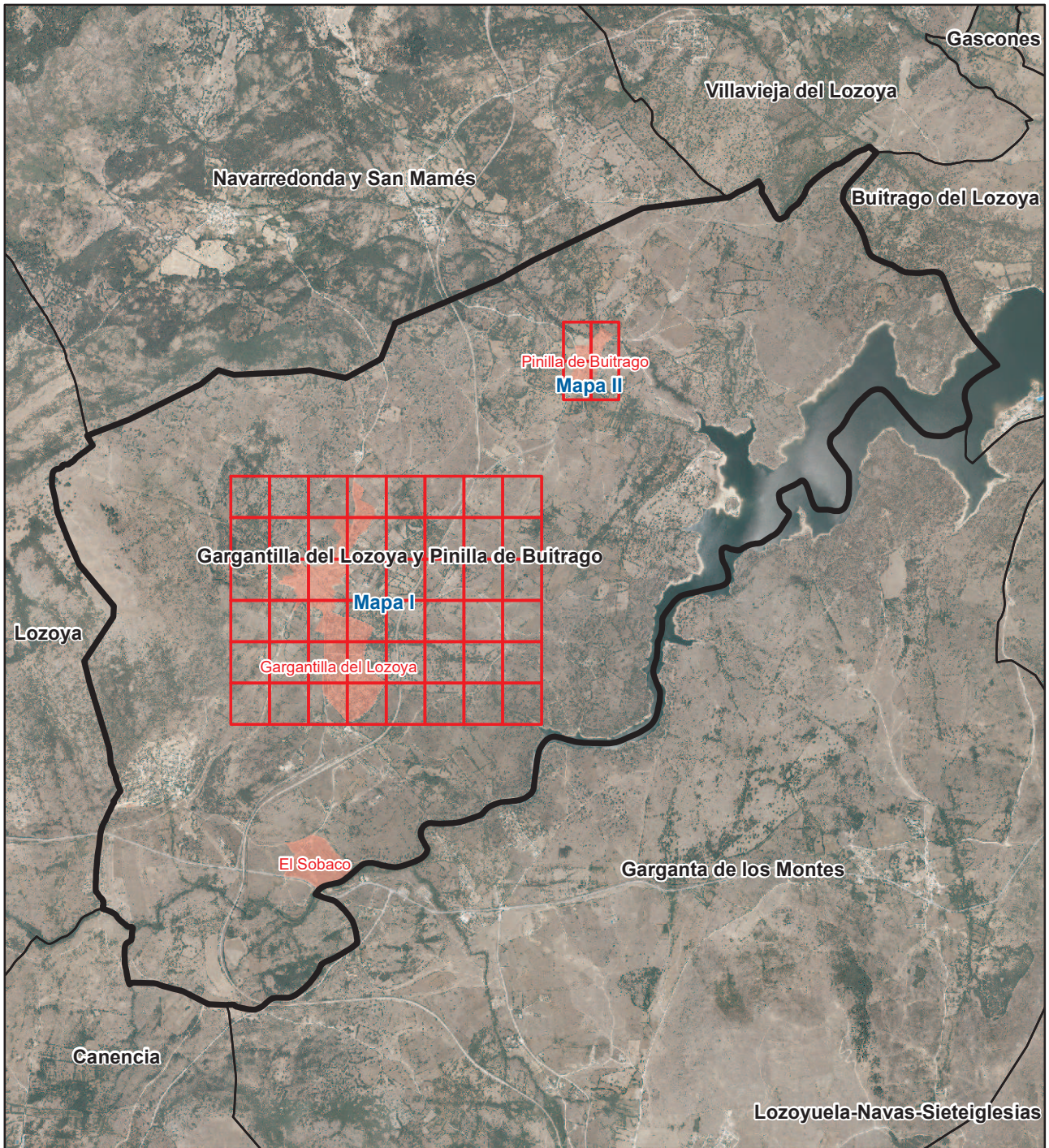
Gargantilla del Lozoya y Pinilla de Buitrago





ESQUEMA DE DISTRIBUCIÓN DEL CALLEJERO POR PLANOS

Gargantilla del Lozoya y Pinilla de Buitrago

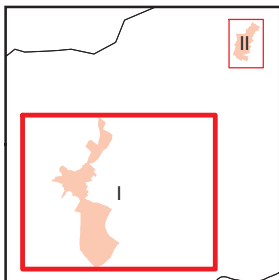
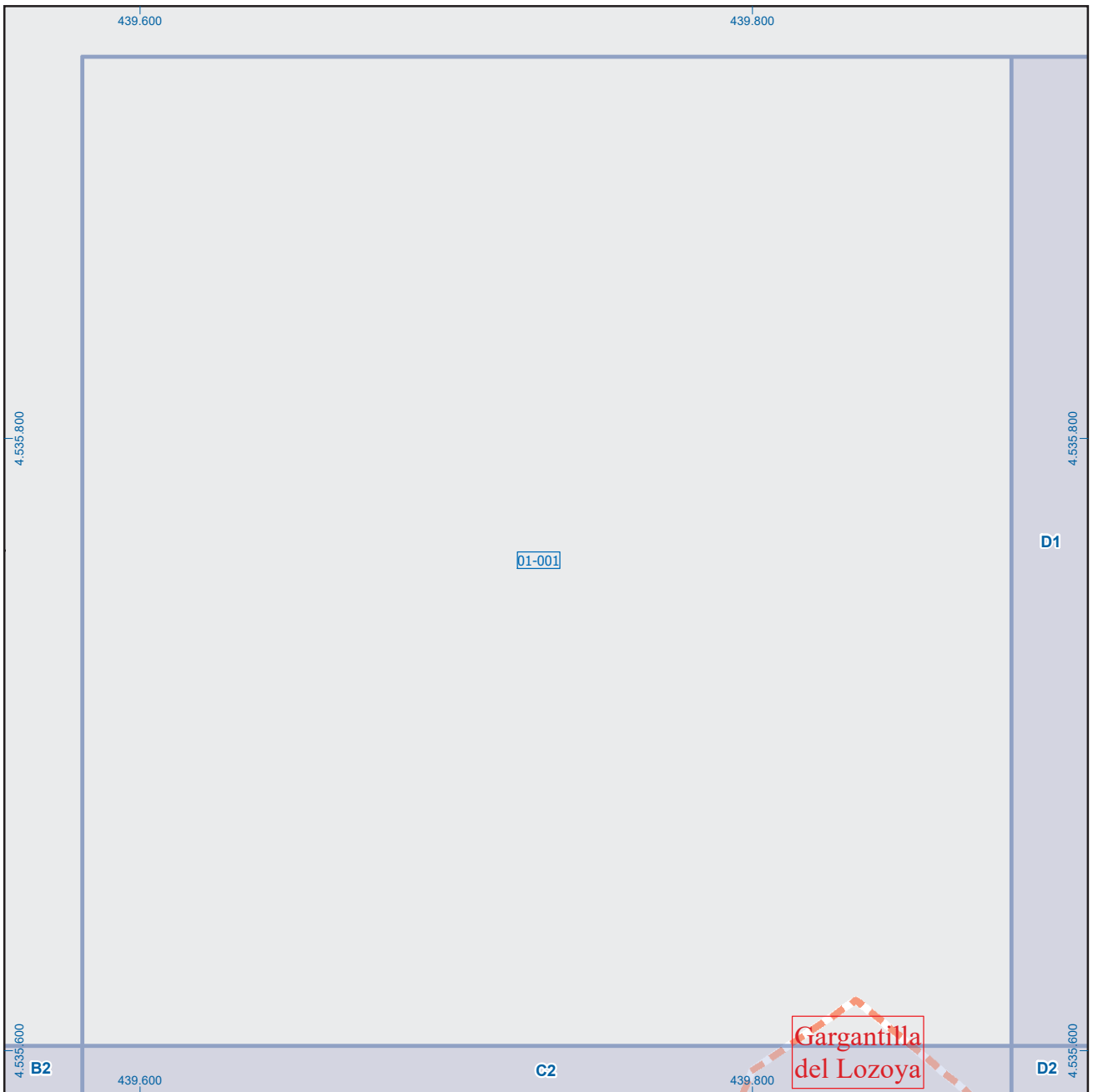


Gargantilla del Lozoya y Pinilla d Índice de calles y su situación en el mapa

Literal de Vía	Numeración		Mapa	Hojas
	Desde	Hasta		
Calle del Abeto	1	7	I	D5
Calle del Abeto	2	8	I	D5
Calle Alde. Pedro Martín Martín	1	13	I	C4
Calle Alde. Pedro Martín Martín	2	12	I	C4
Calle del Arroyo			I	B3
Calle del Arroyo	1	3	I	C3
Calle del Arroyo	2	6	I	C3
Calle del Arroyo	5	15	I	B3
Calle del Arroyo	12	20	I	B3
Calle Buitrago (Gargantilla)			I	C3
Calle Buitrago (Gargantilla)	1	11	I	C3
Calle Buitrago (Gargantilla)	2	18	I	C3
Calle Buitrago (Gargantilla)	31	31	I	C2
Calle Buitrago (Pinilla)			II	B1
Calle Buitrago (Pinilla)	2	6	II	A2
Calle Buitrago (Pinilla)	19	21	II	A1
Calle Buitrago (Pinilla)	23	85	II	B1
Calle Buitrago (Pinilla)	24	26	II	A1
Calle Buitrago (Pinilla)	32	64	II	B1
Trva de Buitrago	1	3	I	C3
Calle Callejoncillo	7	7	I	C3
Calle del Campillo			I	C3
Calle del Campillo	1	19	I	C3
Calle del Campillo	2	4	I	C3
Calle del Campillo	8	8	I	C3
Clon del Campillo	1	7	I	C3
Clon del Campillo	2	8	I	C3
Plaza del Campillo	1	6	I	C3
Plaza del Campillo	4	4	I	C3
Trva del Campillo	1	3	I	C3
Plaza de Carlos Ruiz	1	4	I	C3
Plaza de Carlos Ruiz	2	2	I	C3
Plaza de Carlos Ruiz	5	5	I	C3
Plaza de Carlos Ruiz	6	8	I	C3
Plaza de Carlos Ruiz	9	11	I	C3
Plaza de Carlos Ruiz	12	19	I	C3
Plaza de Carlos Ruiz	20	20	I	C3
Calle Carretas			I	B3
Calle Carretas	1	3	I	C3
Calle Carretas	4	56	I	B3
Calle Carretas	11	39	I	B3
Calle Casa Vega	1	5	I	B3

Literal de Vía	Numeración		Mapa	Hojas
	Desde	Hasta		
Calle Casa Vega	2	18	I	B3
Calle del Castaño	7	23	I	D6
Cmno del Cementerio	1	1	I	C3
Cmno del Cementerio	2	4	I	C3
Calle Circular			I	D5
Calle Circular	2	28	I	D5
Plaza de la Constitución			II	A1
Plaza de la Constitución	1	12	II	A1
Plaza de la Constitución	13	19	II	A1
Trva del Corral de las Peñas	1	7	II	B1
Calle del Corral Largo	1	17	I	B3
Calle del Corral Largo	2	20	I	B3
Calle del Chopo			I	C4
Calle del Chopo	3	3	I	C4
Cmno al Embalse de Riosequillo	1	1	II	B1
Calle de las Eras	1	37	I	B3
Calle de las Eras	2	24	I	B3
Avda de la Estación			I	C4
Avda de la Estación	1	15	I	C3
Avda de la Estación	2	42	I	C3
Avda de la Estación	17	23	I	C4
Avda de la Estación	46	46	I	C4
Calle de la Estación	1	25	I	C6
Calle de la Fragua	1	11	II	A1
Calle de la Fragua	2	22	II	A1
Ctra de Gargantilla-Pinilla	1	3	I	C3
Ctra de Gargantilla-Pinilla	2	6	I	C3
Ctra de Gargantilla			II	A1
Ctra de Gargantilla	2	6	II	A1
Ctra de Gargantilla	13	15	II	A2
Ctra de Gargantilla	16	16	II	A2
Calle del Horno	1	1	I	C3
Calle del Horno	2	2	I	C3
Calle de las Huertas			II	A1
Calle de las Huertas	1	3	II	A1
Calle de las Huertas	2	2	II	A1
Calle de la Iglesia			II	A2
Calle de la Iglesia	1	13	II	A1
Calle de la Iglesia	2	4	II	A1
Calle de la Iglesia	29	31	II	A2
Calle de la Iglesia	30	32	II	A2
Plaza de la Iglesia			II	A1
Plaza de la Iglesia	1	3	II	A1
Calle Lozoya			I	B3
Calle Lozoya	10	12	I	B3

Literal de Vía	Numeración		Mapa	Hojas
	Desde	Hasta		
Plaza del Pílon	1	1	I	B3
Calle del Pino	2	22	I	C4
Calle de la Poza Arriba			I	B3
Calle de la Poza Arriba	1	1	I	B3
Calle de la Poza Arriba	2	2	I	B3
Trva de la Poza Arriba	1	1	I	B3
Trva de la Poza Arriba	2	4	I	B3
Trva Prado de la Iglesia	1	11	I	C4
Trva de Prado Fresno	1	7	I	C3
Trva de Prado Fresno	2	8	I	C3
Avda Principal			I	C5
Avda Principal	1	5	I	C5
Avda Principal	21	27	I	D5
Calle Profresno	1	5	I	C3
Calle Profresno	13	13	I	C3
Calle Raso	1	11	II	A1
Calle Raso	2	32	II	A1
Calle del Rincón de Abajo	1	29	I	C3
Calle del Rincón de Abajo	2	12	I	C3
Calle del Rincón de Abajo	12	12	I	C3
Calle del Rincón de Abajo	32	38	I	C3
Calle del Rincón de Arriba	1	15	I	B3
Calle del Rincón de Arriba	2	20	I	B3
Calle del Río	1	5	II	B1
Calle del Río	2	10	II	B1
Calle del Rodeo			II	B2
Cmno de los Rodeos	1	5	I	C4
Calle Sopinilla			II	B1
Calle Sopinilla	1	3	II	B1
Calle Sopinilla	2	10	II	B1
Plaza Sopinilla			II	B1
Plaza Sopinilla	1	2	II	B1
Calle de la Taberna			II	B1
Calle de la Taberna	1	13	II	B1
Calle de la Taberna	2	6	II	B1
Plaza de la Taberna	3	3	II	A1
Plaza de la Taberna	4	4	II	A1
Calle de los Tendales	1	29	II	B1
Calle de los Tendales	2	14	II	B1



A1	B1	C1	D1	E1	F1	G1	H1
A2	B2	C2	D2	E2	F2	G2	H2
A3	B3	C3	D3	E3	F3	G3	H3
A4	B4	C4	D4	E4	F4	G4	H4
A5	B5	C5	D5	E5	F5	G5	H5
A6	B6	C6	D6	E6	F6	G6	H6

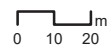
Gargantilla del Lozoya y Pinilla de Buitrago

Leyenda

- Meco: perímetro y nombre de núcleo de población
- D1-002: límite municipal; sección censal
- A-6: autopistas y autovías; carreteras principales
- M-604: carreteras secundarias; otras carreteras
- M-608, M-618
- +: sanidad; ayuntamiento; estación cercanías
- : línea de ferrocarril; línea de metro ligero
- : boca de metro; estación metro ligero
- : paseillos; número de portal
- Calle: calles; parroquias

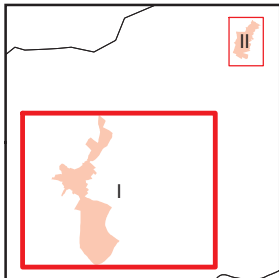


Dirección General de Economía
CONSEJERÍA DE ECONOMÍA,
HACIENDA Y EMPLEO



ESCALA GRÁFICA

Mapa I - C1



A1	B1	C1	D1	E1	F1	G1	H1
A2	B2	C2	D2	E2	F2	G2	H2
A3	B3	C3	D3	E3	F3	G3	H3
A4	B4	C4	D4	E4	F4	G4	H4
A5	B5	C5	D5	E5	F5	G5	H5
A6	B6	C6	D6	E6	F6	G6	H6

Gargantilla del Lozoya y Pinilla de Buitrago

Leyenda

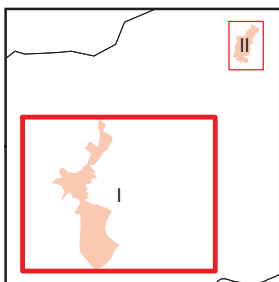
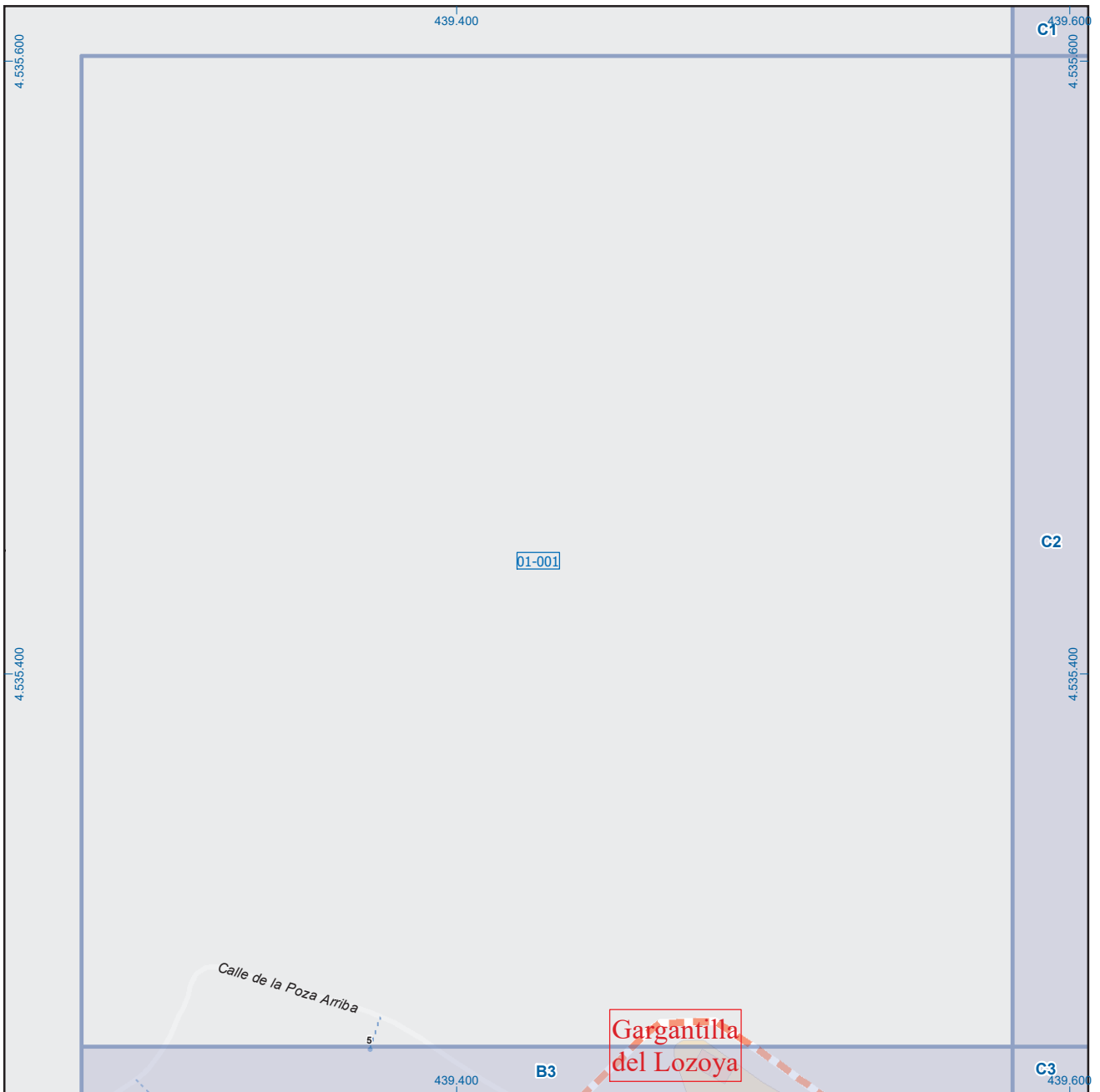
- Meco: perímetro y nombre de núcleo de población
- D1-001: límite municipal; sección censal
- A-6: autopistas y autovías; carreteras principales
- M-604: carreteras secundarias; otras carreteras
- +: sanidad; ayuntamiento; estación cercanías
- : línea de ferrocarril; línea de metro ligero
- : boca de metro; estación metro ligero
- 1: paseillos; número de portal
- Calle: calles; parroquias



Dirección General de Economía
CONSEJERÍA DE ECONOMÍA,
HACIENDA Y EMPLEO

0 10 20 m
ESCALA GRÁFICA

Mapa I - D1



A1	B1	C1	D1	E1	F1	G1	H1
A2	B2	C2	D2	E2	F2	G2	H2
A3	B3	C3	D3	E3	F3	G3	H3
A4	B4	C4	D4	E4	F4	G4	H4
A5	B5	C5	D5	E5	F5	G5	H5
A6	B6	C6	D6	E6	F6	G6	H6

Gargantilla del Lozoya y Pinilla de Buitrago

Leyenda

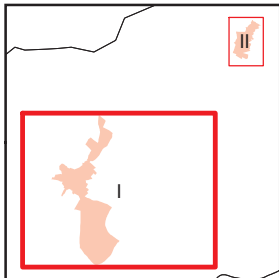
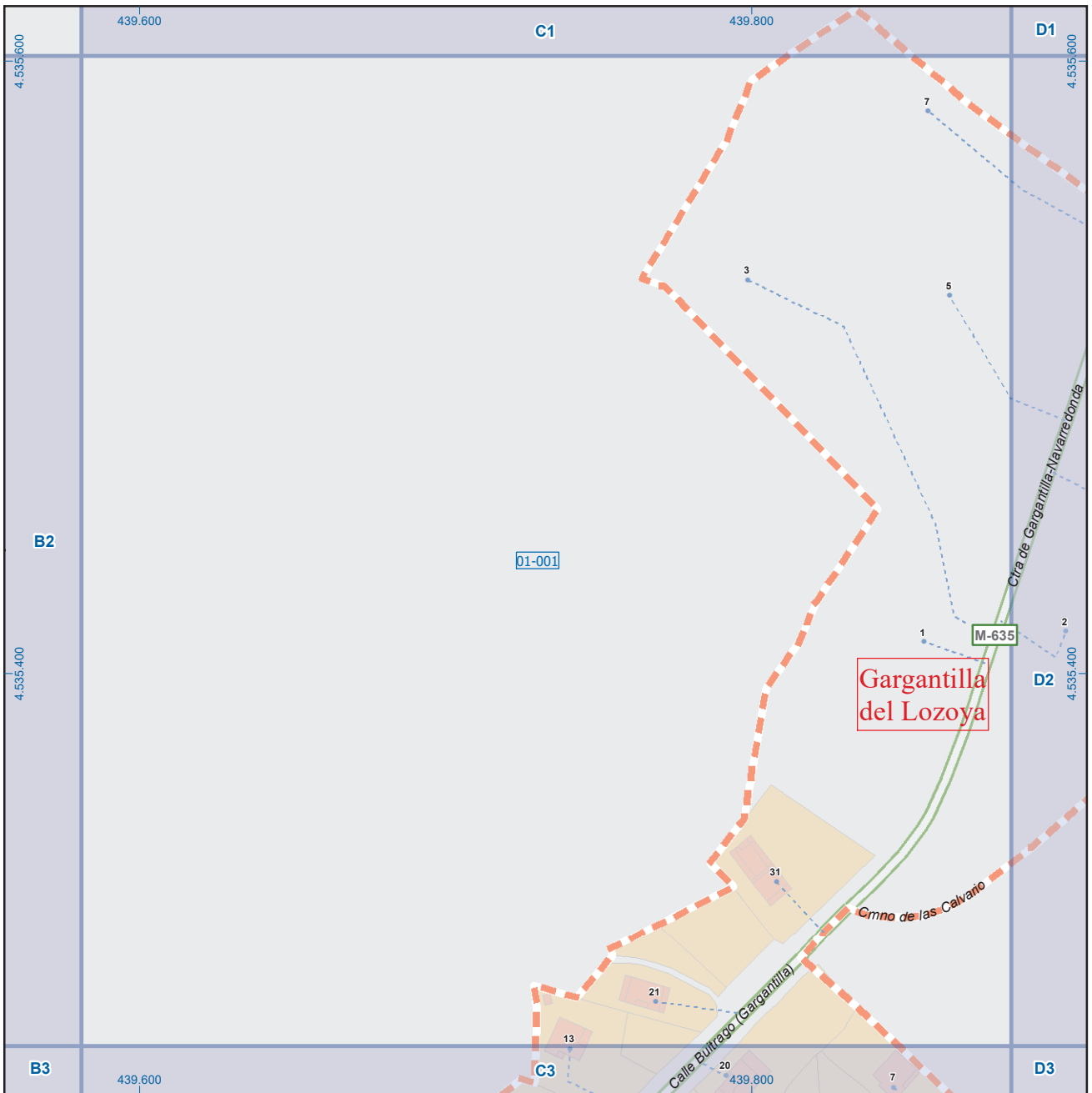
- Meco: perímetro y nombre de núcleo de población
- 01-002: límite municipal; sección censal
- A-6: autopistas y autovías; carreteras principales
- M-604: carreteras secundarias; otras carreteras
- M-608: carreteras secundarias; otras carreteras
- M-618: carreteras secundarias; otras carreteras
- +: sanidad; ayuntamiento; estación cercanías
- +: sanidad; ayuntamiento; estación cercanías
- ML: línea de ferrocarril; línea de metro ligero
- ML: boca de metro; estación metro ligero
- 1: paseillos; número de portal
- Calle: calles; parroquias



Dirección General de Economía
CONSEJERÍA DE ECONOMÍA,
HACIENDA Y EMPLEO

0 10 20 m
ESCALA GRÁFICA

Mapa I - B2



A1	B1	C1	D1	E1	F1	G1	H1
A2	B2	C2	D2	E2	F2	G2	H2
A3	B3	C3	D3	E3	F3	G3	H3
A4	B4	C4	D4	E4	F4	G4	H4
A5	B5	C5	D5	E5	F5	G5	H5
A6	B6	C6	D6	E6	F6	G6	H6

Gargantilla del Lozoya y Pinilla de Buitrago

Leyenda

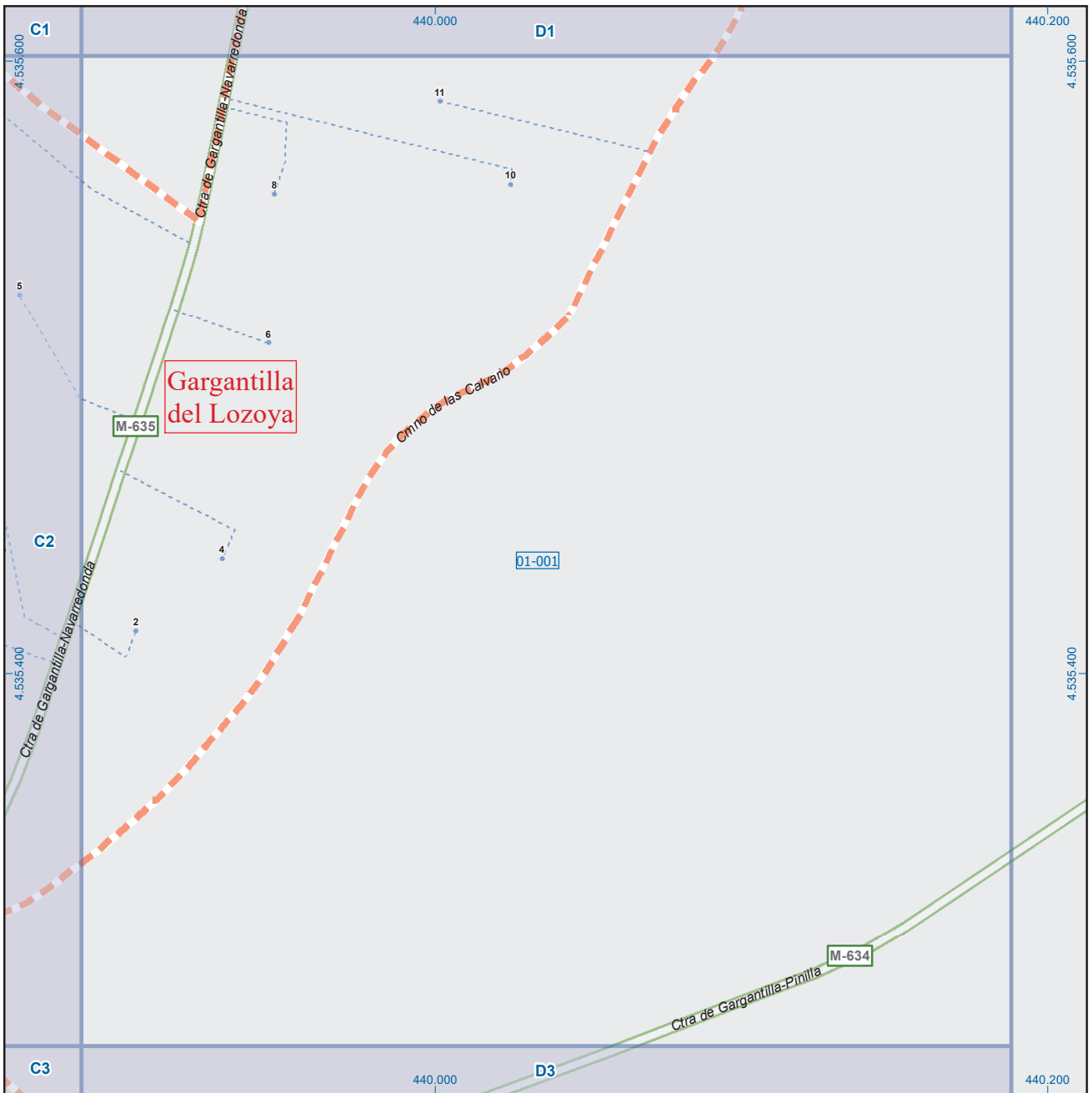
- Meco: perímetro y nombre de núcleo de población
- D1-002: límite municipal; sección censal
- A-6: autopistas y autovías; carreteras principales
- M-604: carreteras secundarias; otras carreteras
- +: sanidad; ayuntamiento; estación cercanías
- +: línea de ferrocarril; línea de metro ligero
- M: boca de metro; estación metro ligero
- 1: paseillos; número de portal
- Calle: calles; parroquias



Dirección General de Economía
CONSEJERÍA DE ECONOMÍA,
HACIENDA Y EMPLEO

0 10 20 m
ESCALA GRÁFICA

Mapa I - C2



Gargantilla del Lozoya y Pinilla de Buitrago

Leyenda

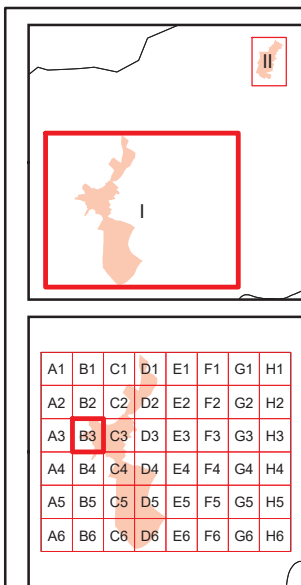
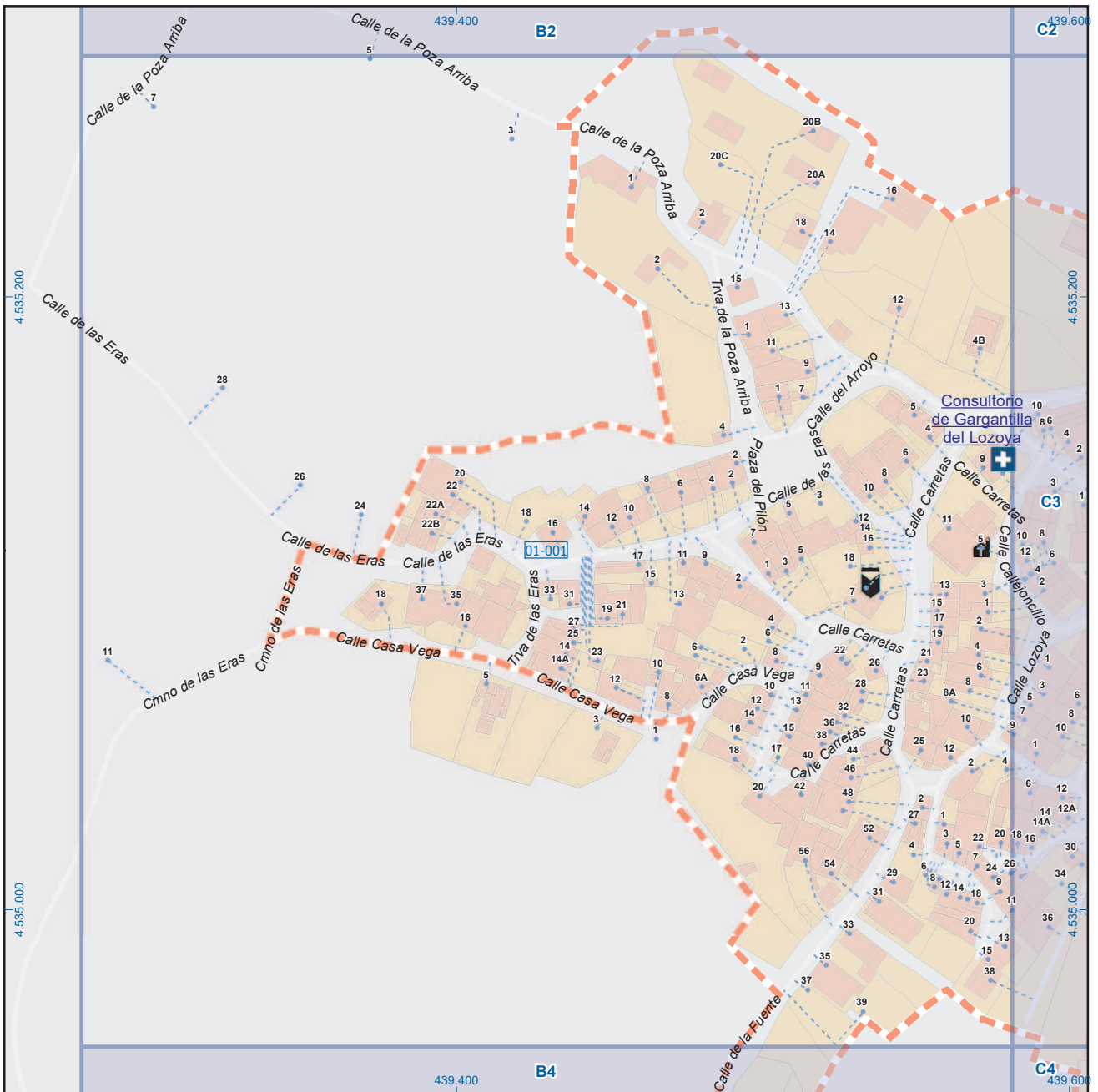
	Meco	perímetro y nombre de núcleo de población
	D1-002	límite municipal; sección censal
		autopistas y autovías; carreteras principales
		carreteras secundarias; otras carreteras
		sanidad; ayuntamiento; estación cercanías
		línea de ferrocarril; línea de metro ligero
		boca de metro; estación metro ligero
		paseillos; número de portal
		calles; parroquias

A1	B1	C1	D1	E1	F1	G1	H1
A2	B2	C2	D2	E2	F2	G2	H2
A3	B3	C3	D3	E3	F3	G3	H3
A4	B4	C4	D4	E4	F4	G4	H4
A5	B5	C5	D5	E5	F5	G5	H5
A6	B6	C6	D6	E6	F6	G6	H6

Dirección General de Economía
CONSEJERÍA DE ECONOMÍA,
HACIENDA Y EMPLEO

ESCALA GRÁFICA

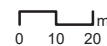
Mapa I - D2



Gargantilla del Lozoya y Pinilla de Buitrago

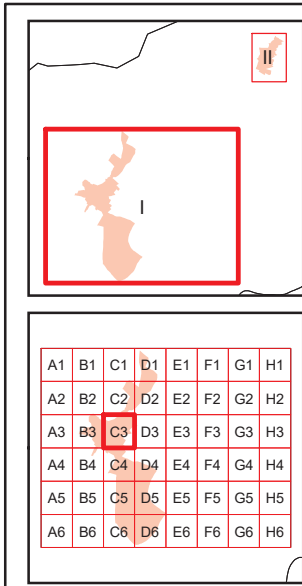
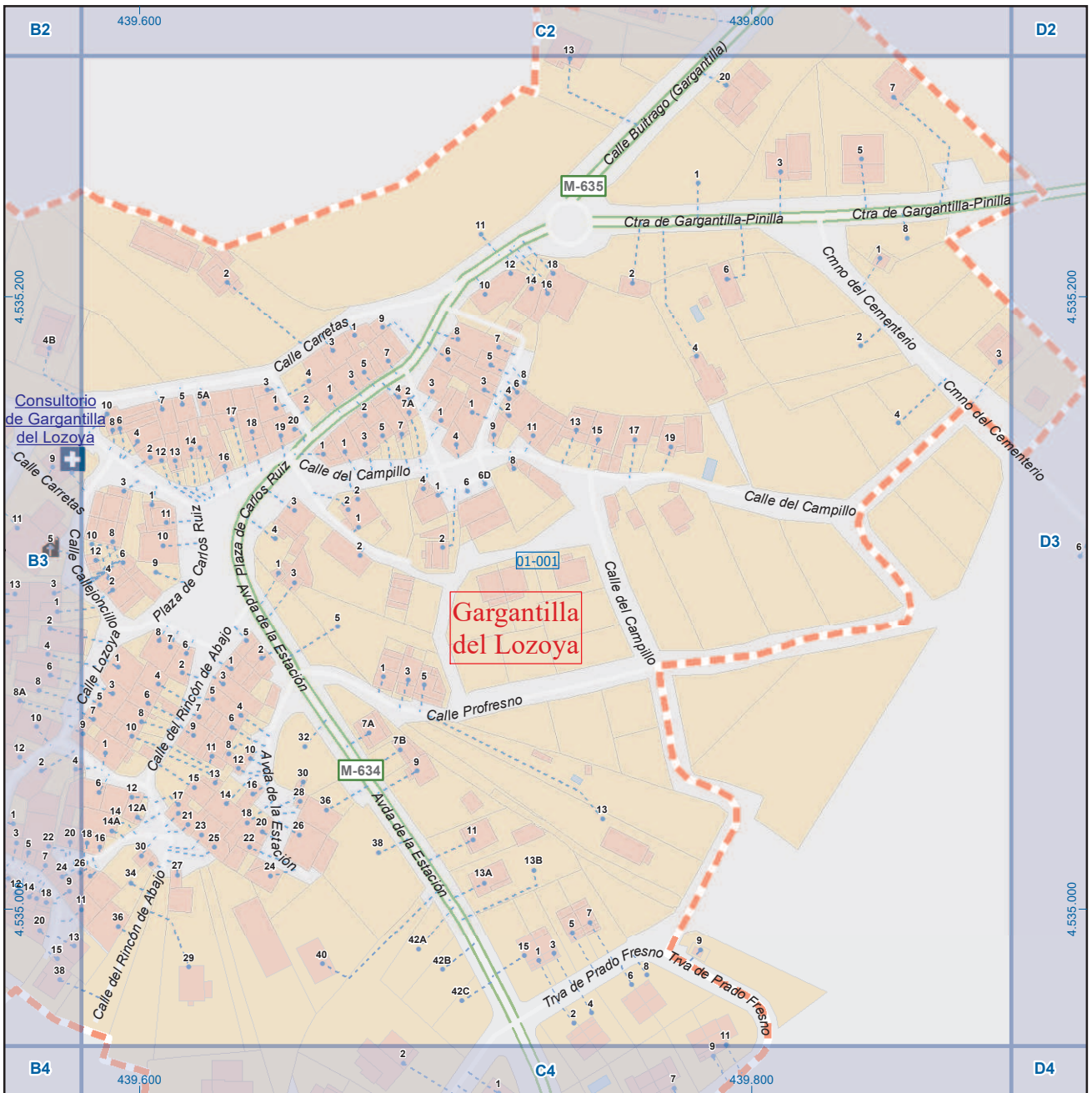


Dirección General de Economía
CONSEJERÍA DE ECONOMÍA,
HACIENDA Y EMPLEO

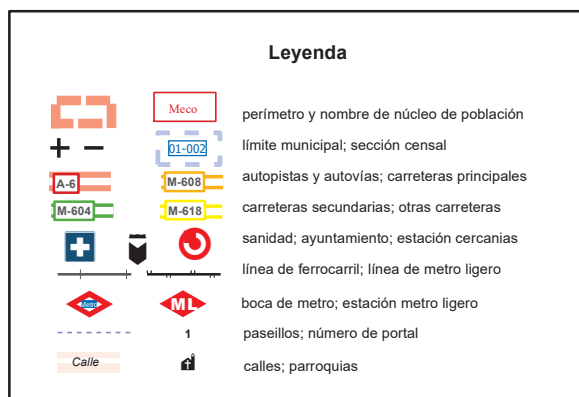


ESCALA GRÁFICA

Mapa I - B3



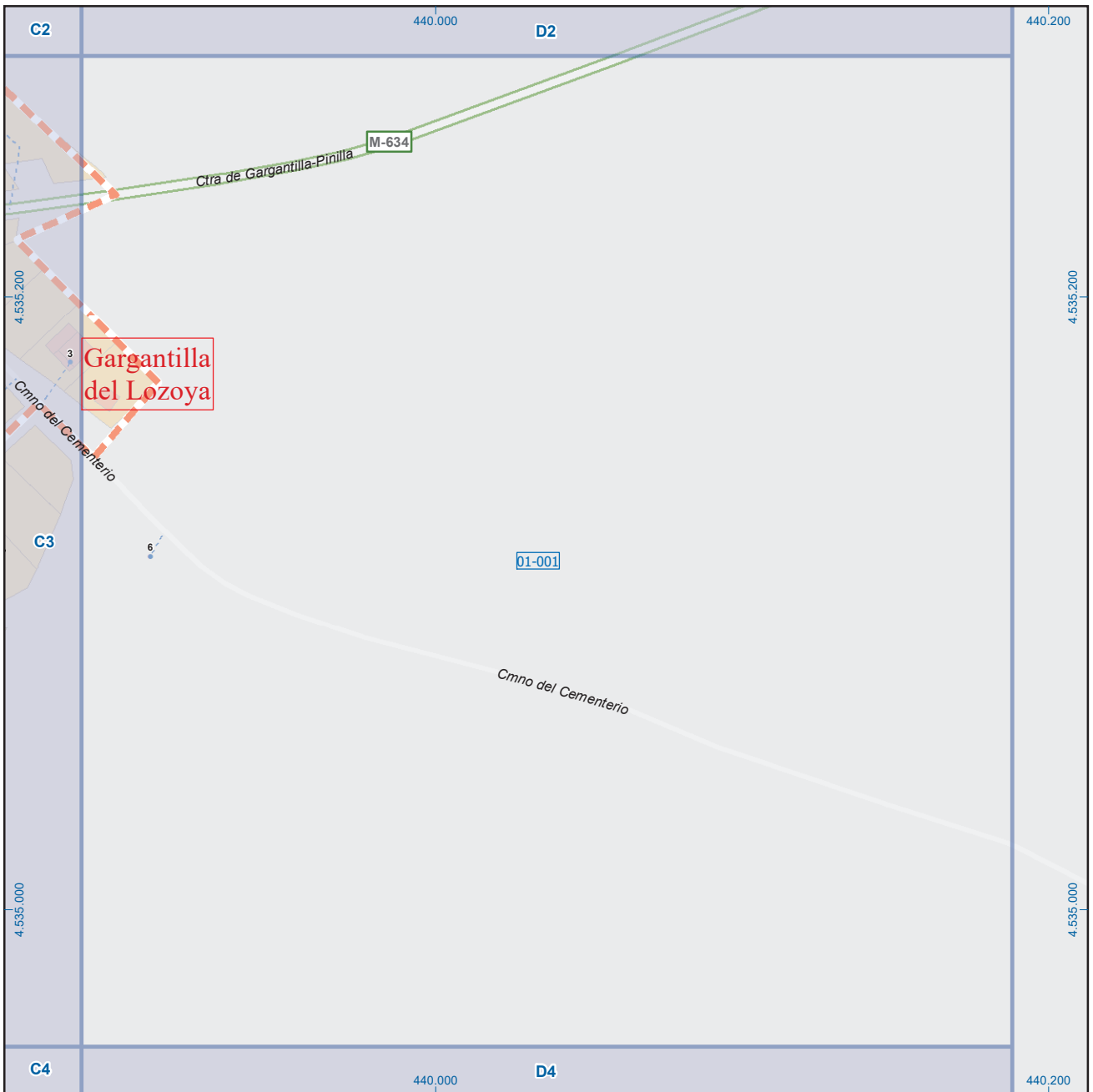
Gargantilla del Lozoya y Pinilla de Buitrago



Dirección General de Economía
CONSEJERÍA DE ECONOMÍA,
HACIENDA Y EMPLEO



Mapa I - C3



Gargantilla del Lozoya y Pinilla de Buitrago

A1	B1	C1	D1	E1	F1	G1	H1
A2	B2	C2	D2	E2	F2	G2	H2
A3	B3	C3	D3	E3	F3	G3	H3
A4	B4	C4	D4	E4	F4	G4	H4
A5	B5	C5	D5	E5	F5	G5	H5
A6	B6	C6	D6	E6	F6	G6	H6

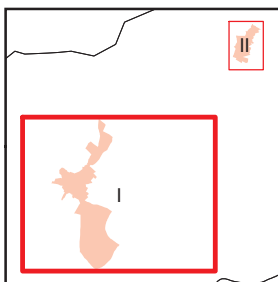
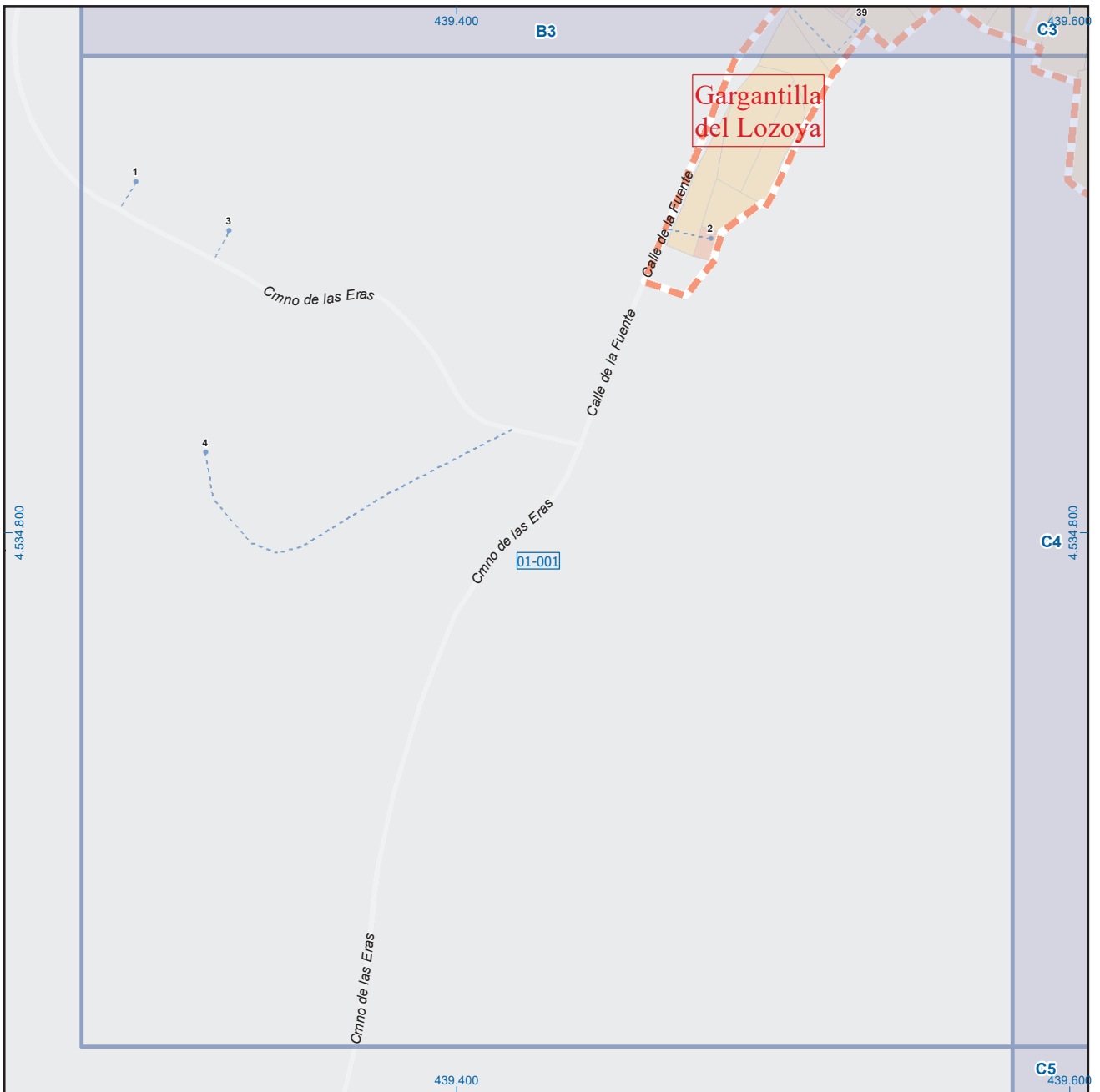
Leyenda

	Meco	perímetro y nombre de núcleo de población
+ -		límite municipal; sección censal
		autopistas y autovías; carreteras principales
		carreteras secundarias; otras carreteras
		sanidad; ayuntamiento; estación cercanías
		línea de ferrocarril; línea de metro ligero
		boca de metro; estación metro ligero
	1	paseillos; número de portal
		calles; parroquias

Dirección General de Economía
CONSEJERÍA DE ECONOMÍA,
HACIENDA Y EMPLEO

ESCALA GRÁFICA

Mapa I - D3



Gargantilla del Lozoya y Pinilla de Buitrago

A1	B1	C1	D1	E1	F1	G1	H1
A2	B2	C2	D2	E2	F2	G2	H2
A3	B3	C3	D3	E3	F3	G3	H3
A4	B4	C4	D4	E4	F4	G4	H4
A5	B5	C5	D5	E5	F5	G5	H5
A6	B6	C6	D6	E6	F6	G6	H6

Leyenda

- Meco: perímetro y nombre de núcleo de población
- 01-002: límite municipal; sección censal
- A-6: autopistas y autovías; carreteras principales
- M-604: carreteras secundarias; otras carreteras
- +: sanidad; ayuntamiento; estación cercanías
- M: línea de ferrocarril; línea de metro ligero
- ML: boca de metro; estación metro ligero
- 1: paseillos; número de portal
- Calle: calles; parroquias

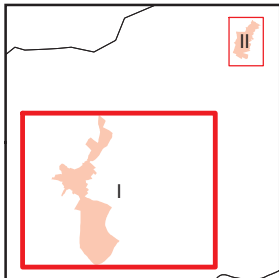
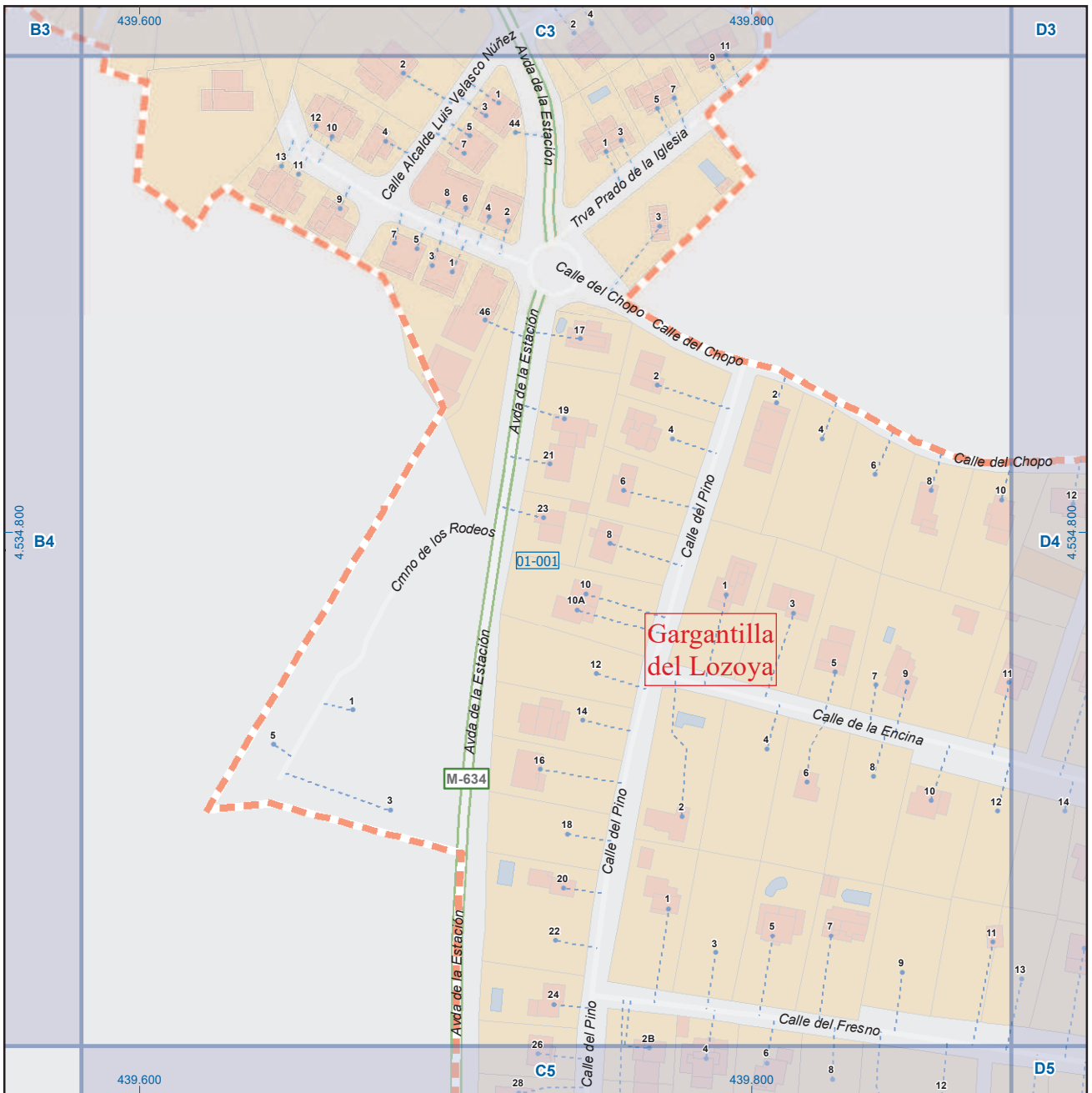


Dirección General de Economía
CONSEJERÍA DE ECONOMÍA,
HACIENDA Y EMPLEO



ESCALA GRÁFICA

Mapa I - B4



A1	B1	C1	D1	E1	F1	G1	H1
A2	B2	C2	D2	E2	F2	G2	H2
A3	B3	C3	D3	E3	F3	G3	H3
A4	B4	C4	D4	E4	F4	G4	H4
A5	B5	C5	D5	E5	F5	G5	H5
A6	B6	C6	D6	E6	F6	G6	H6

Gargantilla del Lozoya y Pinilla de Buitrago

Leyenda

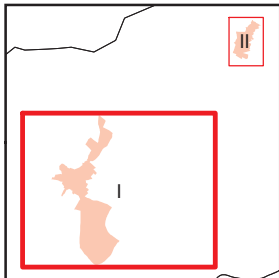
- Meco: perímetro y nombre de núcleo de población
- 01-002: límite municipal; sección censal
- A-6: autopistas y autovías; carreteras principales
- M-604: carreteras secundarias; otras carreteras
- +: sanidad; ayuntamiento; estación cercanías
- : línea de ferrocarril; línea de metro ligero
- : boca de metro; estación metro ligero
- 1: paseillos; número de portal
- Calle: calles; parroquias



Dirección General de Economía
CONSEJERÍA DE ECONOMÍA,
HACIENDA Y EMPLEO

0 10 20 m
ESCALA GRÁFICA

Mapa I - C4



A1	B1	C1	D1	E1	F1	G1	H1
A2	B2	C2	D2	E2	F2	G2	H2
A3	B3	C3	D3	E3	F3	G3	H3
A4	B4	C4	D4	E4	F4	G4	H4
A5	B5	C5	D5	E5	F5	G5	H5
A6	B6	C6	D6	E6	F6	G6	H6

Gargantilla del Lozoya y Pinilla de Buitrago

Leyenda

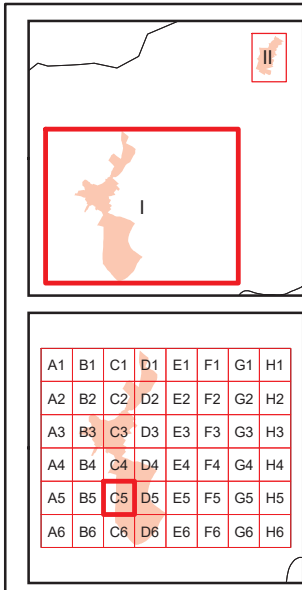
- Meco: perímetro y nombre de núcleo de población
- 01-001: límite municipal; sección censal
- A-6: autopistas y autovías; carreteras principales
- M-604: carreteras secundarias; otras carreteras
- M-608: carreteras secundarias; otras carreteras
- M-618: carreteras secundarias; otras carreteras
- +: sanidad; ayuntamiento; estación cercanías
- +: línea de ferrocarril; línea de metro ligero
- M: boca de metro; estación metro ligero
- 1: paseillos; número de portal
- Calle: calles; parroquias



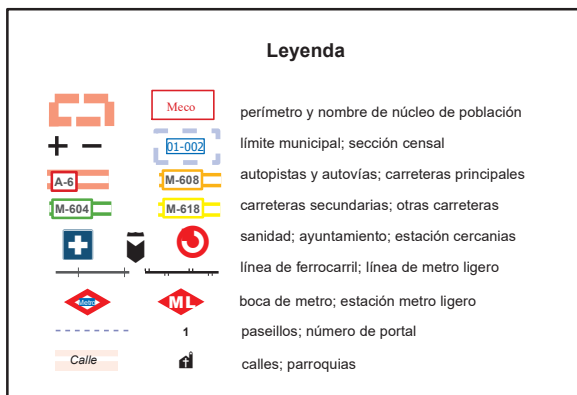
Dirección General de Economía
CONSEJERÍA DE ECONOMÍA,
HACIENDA Y EMPLEO

0 10 20 m
ESCALA GRÁFICA

Mapa I - D4



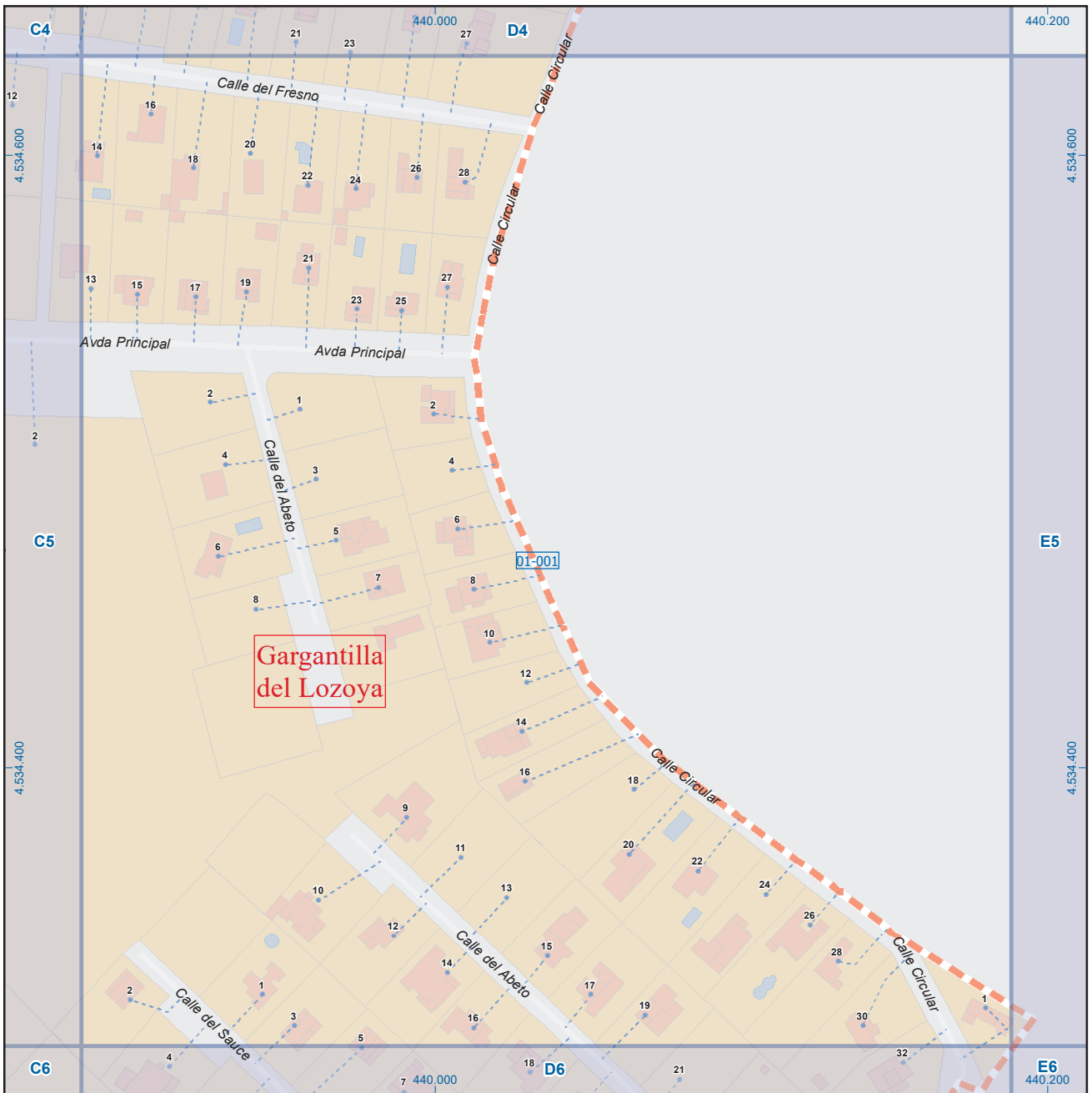
Gargantilla del Lozoya y Pinilla de Buitrago



Dirección General de Economía
CONSEJERÍA DE ECONOMÍA,
HACIENDA Y EMPLEO

0 10 20 m
ESCALA GRÁFICA

Mapa I - C5



Gargantilla del Lozoya y Pinilla de Buitrago

A1	B1	C1	D1	E1	F1	G1	H1
A2	B2	C2	D2	E2	F2	G2	H2
A3	B3	C3	D3	E3	F3	G3	H3
A4	B4	C4	D4	E4	F4	G4	H4
A5	B5	C5	D5	E5	F5	G5	H5
A6	B6	C6	D6	E6	F6	G6	H6

Leyenda

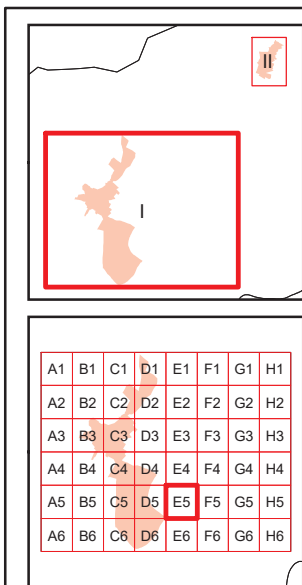
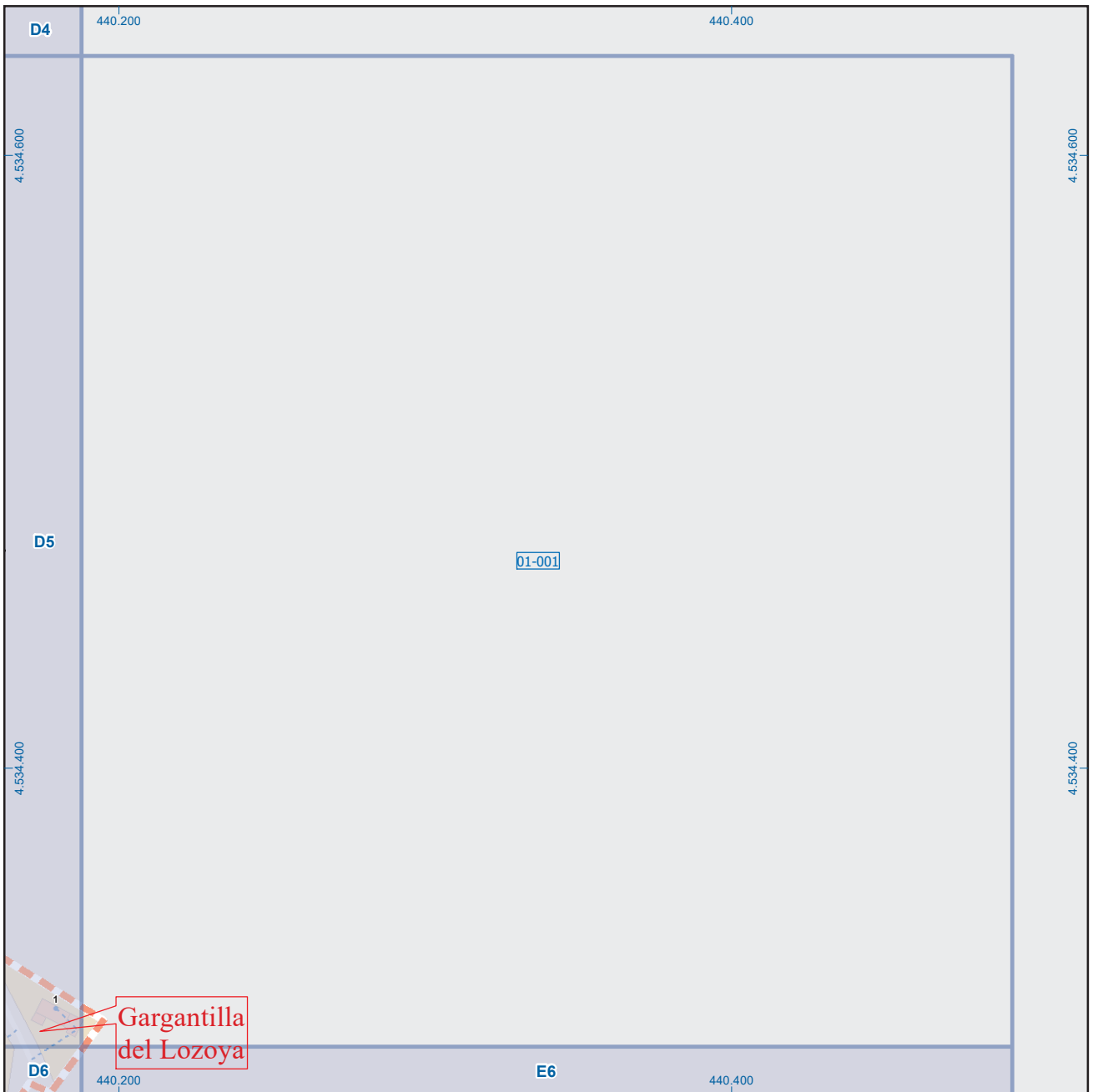
	Meco	perímetro y nombre de núcleo de población
	01-002	límite municipal; sección censal
	M-608	autopistas y autovías; carreteras principales
	M-618	carreteras secundarias; otras carreteras
		sanidad; ayuntamiento; estación cercanías
		línea de ferrocarril; línea de metro ligero
	ML	boca de metro; estación metro ligero
	1	paseillos; número de portal
	Calle	calles; parroquias

ESCALA GRÁFICA

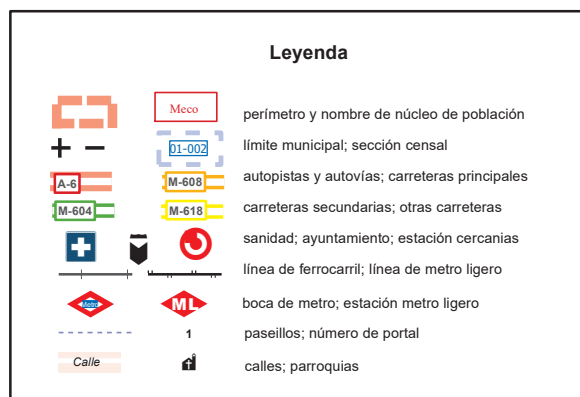
Comunidad de Madrid

Dirección General de Economía
CONSEJERÍA DE ECONOMÍA,
HACIENDA Y EMPLEO

Mapa I - D5



Gargantilla del Lozoya y Pinilla de Buitrago

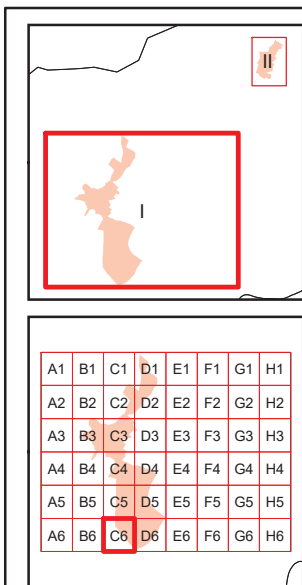
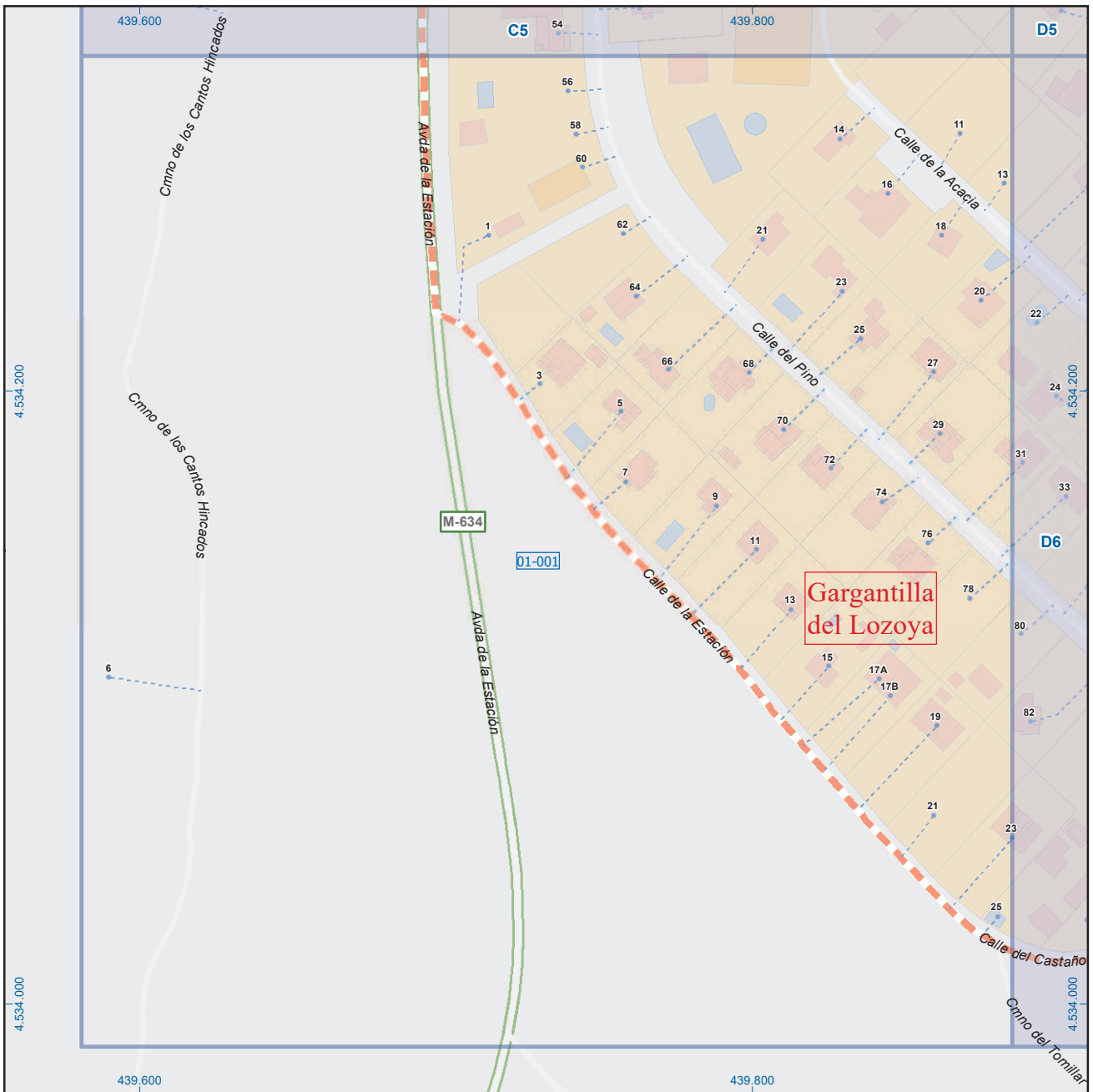


Dirección General de Economía
CONSEJERÍA DE ECONOMÍA,
HACIENDA Y EMPLEO



ESCALA GRÁFICA

Mapa I - E5



Gargantilla del Lozoya y Pinilla de Buitrago

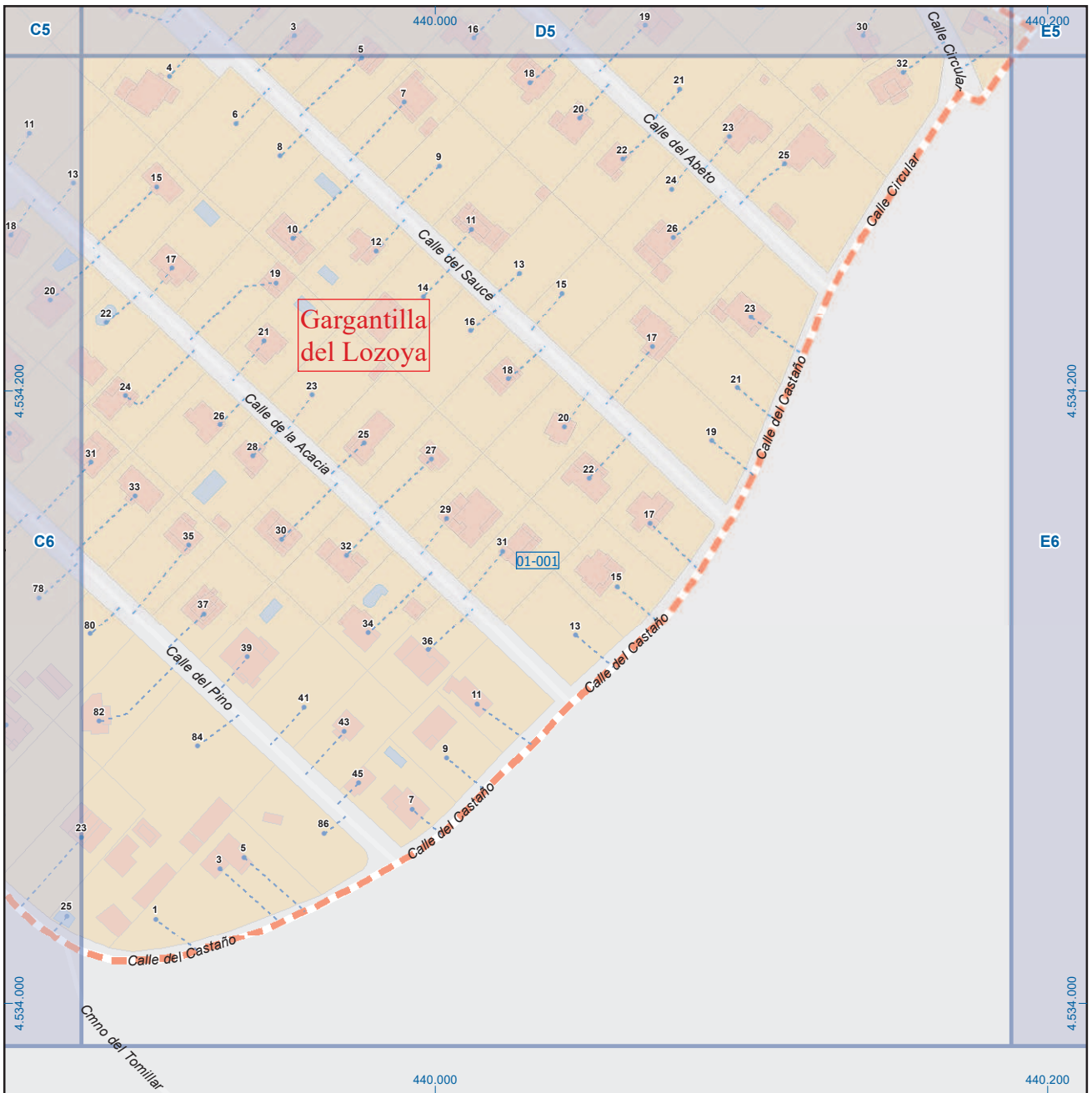


Dirección General de Economía
CONSEJERÍA DE ECONOMÍA,
HACIENDA Y EMPLEO



ESCALA GRÁFICA

Mapa I - C6



Gargantilla del Lozoya y Pinilla de Buitrago

A1	B1	C1	D1	E1	F1	G1	H1
A2	B2	C2	D2	E2	F2	G2	H2
A3	B3	C3	D3	E3	F3	G3	H3
A4	B4	C4	D4	E4	F4	G4	H4
A5	B5	C5	D5	E5	F5	G5	H5
A6	B6	C6	D6	E6	F6	G6	H6

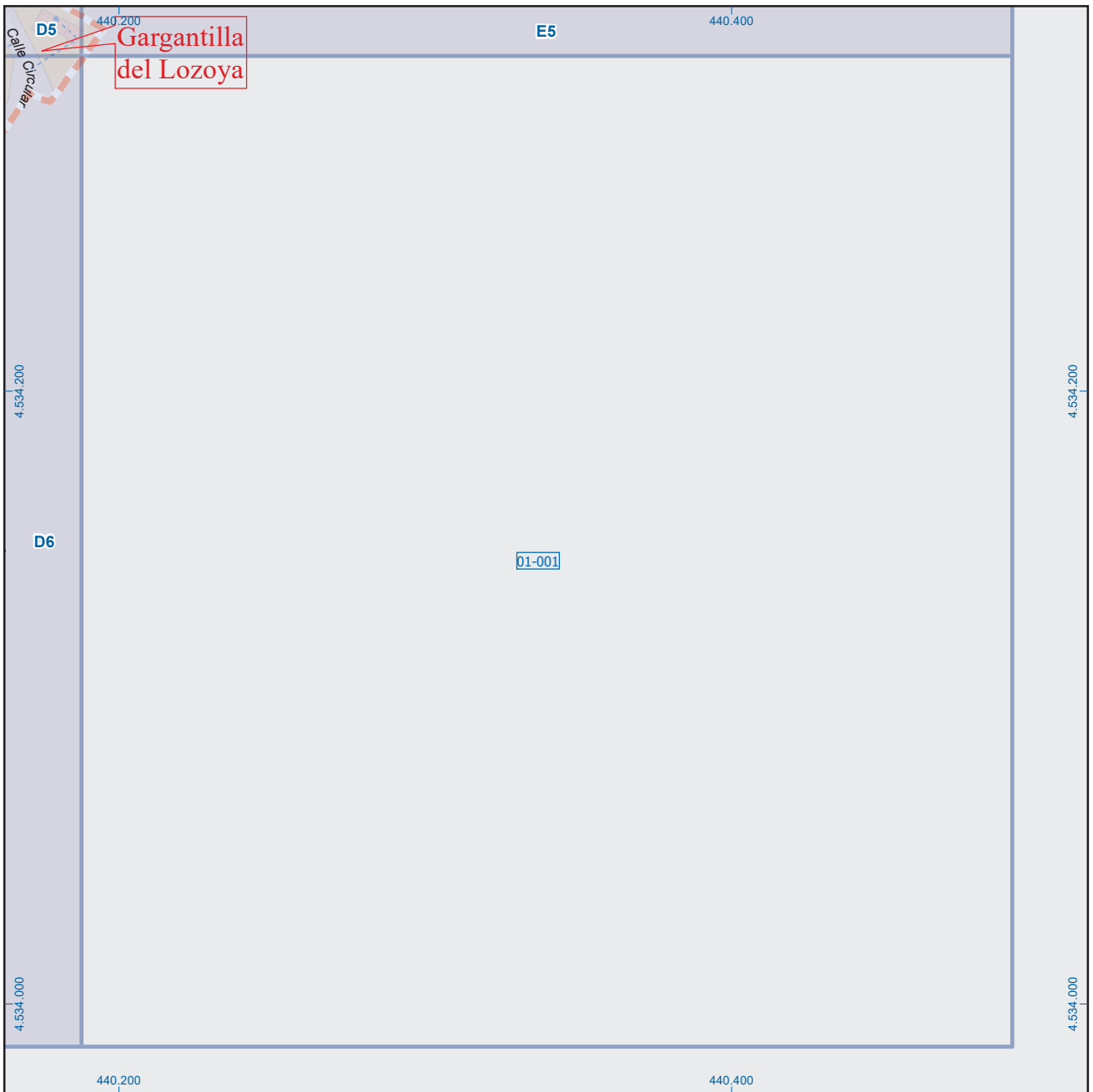
Leyenda

	Meco	perímetro y nombre de núcleo de población
	D1-002	límite municipal; sección censal
	M-608	autopistas y autovías; carreteras principales
	M-604	carreteras secundarias; otras carreteras
		sanidad; ayuntamiento; estación cercanías
		línea de ferrocarril; línea de metro ligero
		boca de metro; estación metro ligero
	1	paseillos; número de portal
		calles; parroquias

ESCALA GRÁFICA

Dirección General de Economía
CONSEJERÍA DE ECONOMÍA,
HACIENDA Y EMPLEO

Mapa I - D6



Gargantilla del Lozoya y Pinilla de Buitrago

A1	B1	C1	D1	E1	F1	G1	H1
A2	B2	C2	D2	E2	F2	G2	H2
A3	B3	C3	D3	E3	F3	G3	H3
A4	B4	C4	D4	E4	F4	G4	H4
A5	B5	C5	D5	E5	F5	G5	H5
A6	B6	C6	D6	E6	F6	G6	H6

Leyenda

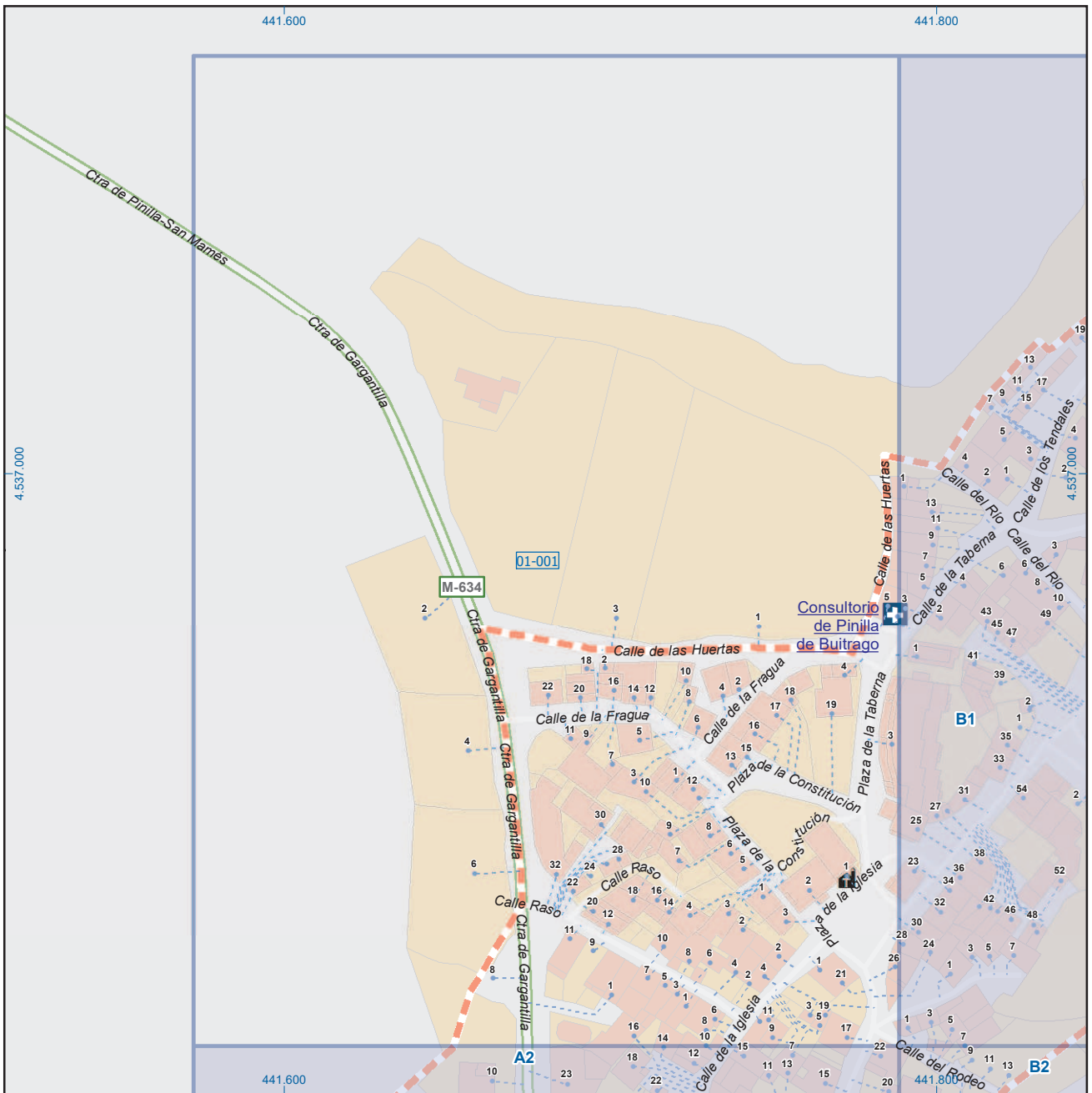
	Meco	perímetro y nombre de núcleo de población
	D1-002	límite municipal; sección censal
	A-6	autopistas y autovías; carreteras principales
	M-604	carreteras secundarias; otras carreteras
		sanidad; ayuntamiento; estación cercanías
		línea de ferrocarril; línea de metro ligero
	ML	boca de metro; estación metro ligero
	1	paseillos; número de portal
	Calle	calles; parroquias

ESCALA GRÁFICA

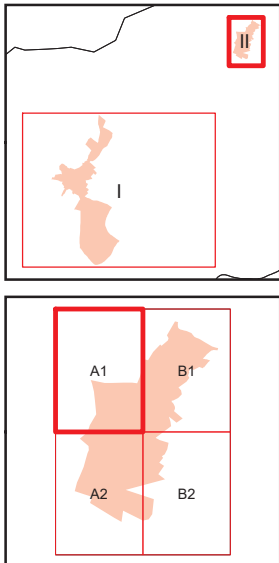
Comunidad de Madrid

Dirección General de Economía
CONSEJERÍA DE ECONOMÍA,
HACIENDA Y EMPLEO

Mapa I - E6



Gargantilla del Lozoya y Pinilla de Buitrago



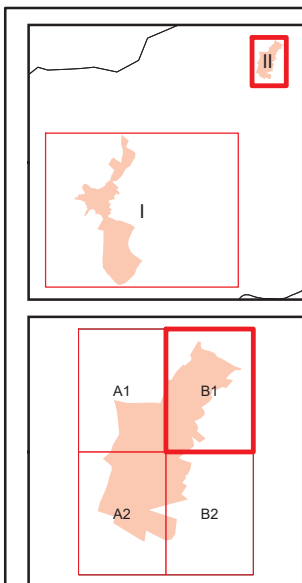
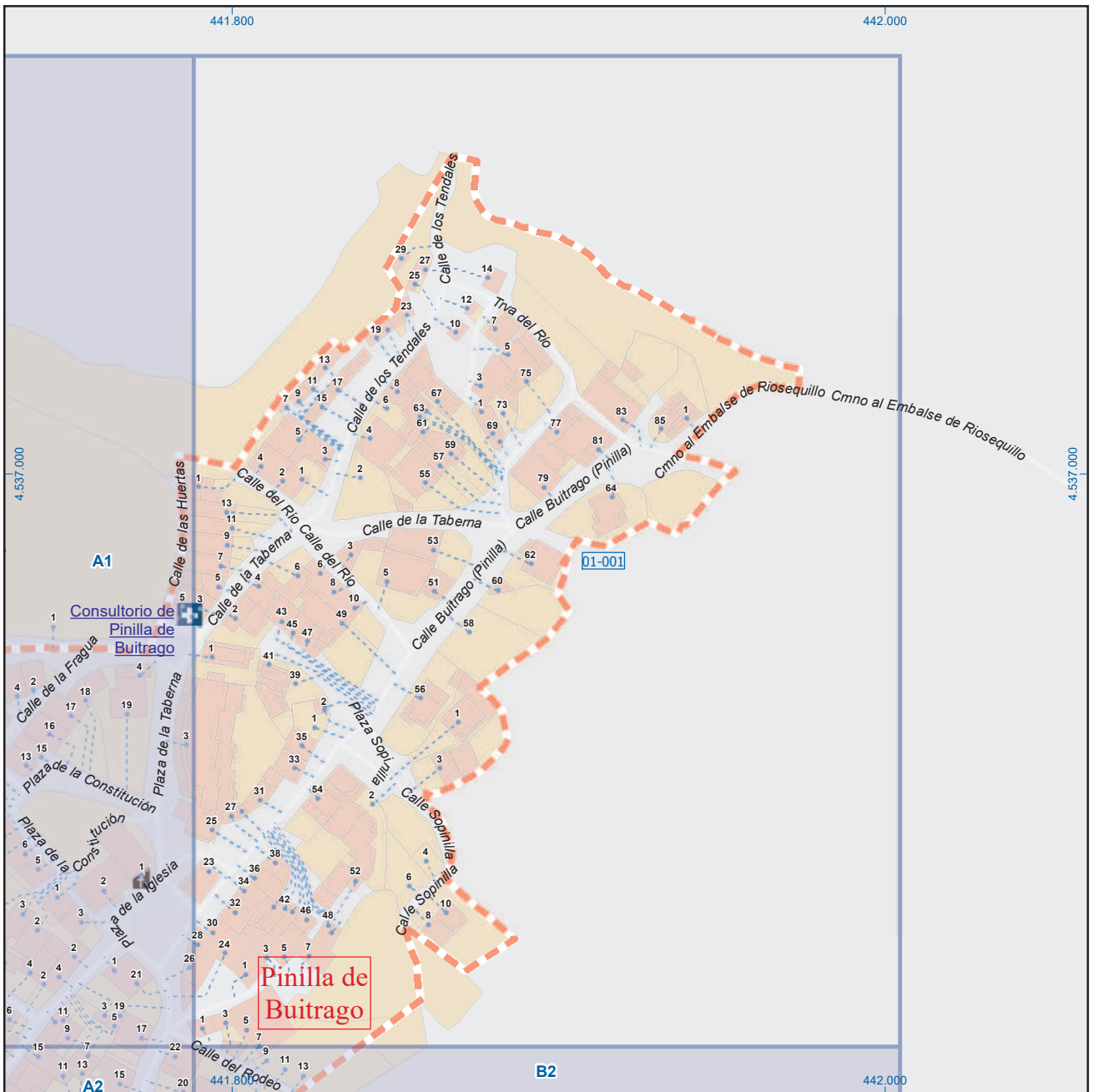
Leyenda		
	Meco	perímetro y nombre de núcleo de población
	01-001	límite municipal; sección censal
	A-6	autopistas y autovías; carreteras principales
	M-604	carreteras secundarias; otras carreteras
		sanidad; ayuntamiento; estación cercanías
		línea de ferrocarril; línea de metro ligero
		boca de metro; estación metro ligero
	1	paseillos; número de portal
	Calle	calles; parroquias



Dirección General de Economía
CONSEJERÍA DE ECONOMÍA,
HACIENDA Y EMPLEO



Mapa II - A1



Gargantilla del Lozoya y Pinilla de Buitrago

Leyenda		
	Meco	perímetro y nombre de núcleo de población
	01-002	límite municipal; sección censal
	A-6	autopistas y autovías; carreteras principales
	M-604	carreteras secundarias; otras carreteras
		sanidad; ayuntamiento; estación cercanías
		línea de ferrocarril; línea de metro ligero
		boca de metro; estación metro ligero
	1	paseillos; número de portal
	Calle	calles; parroquias

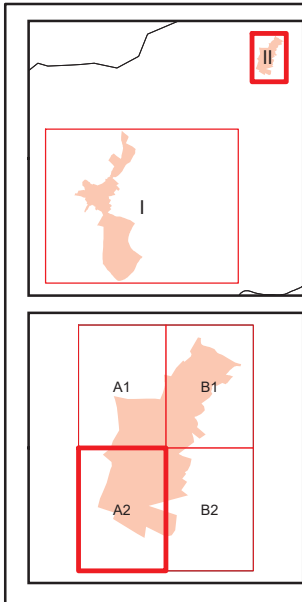
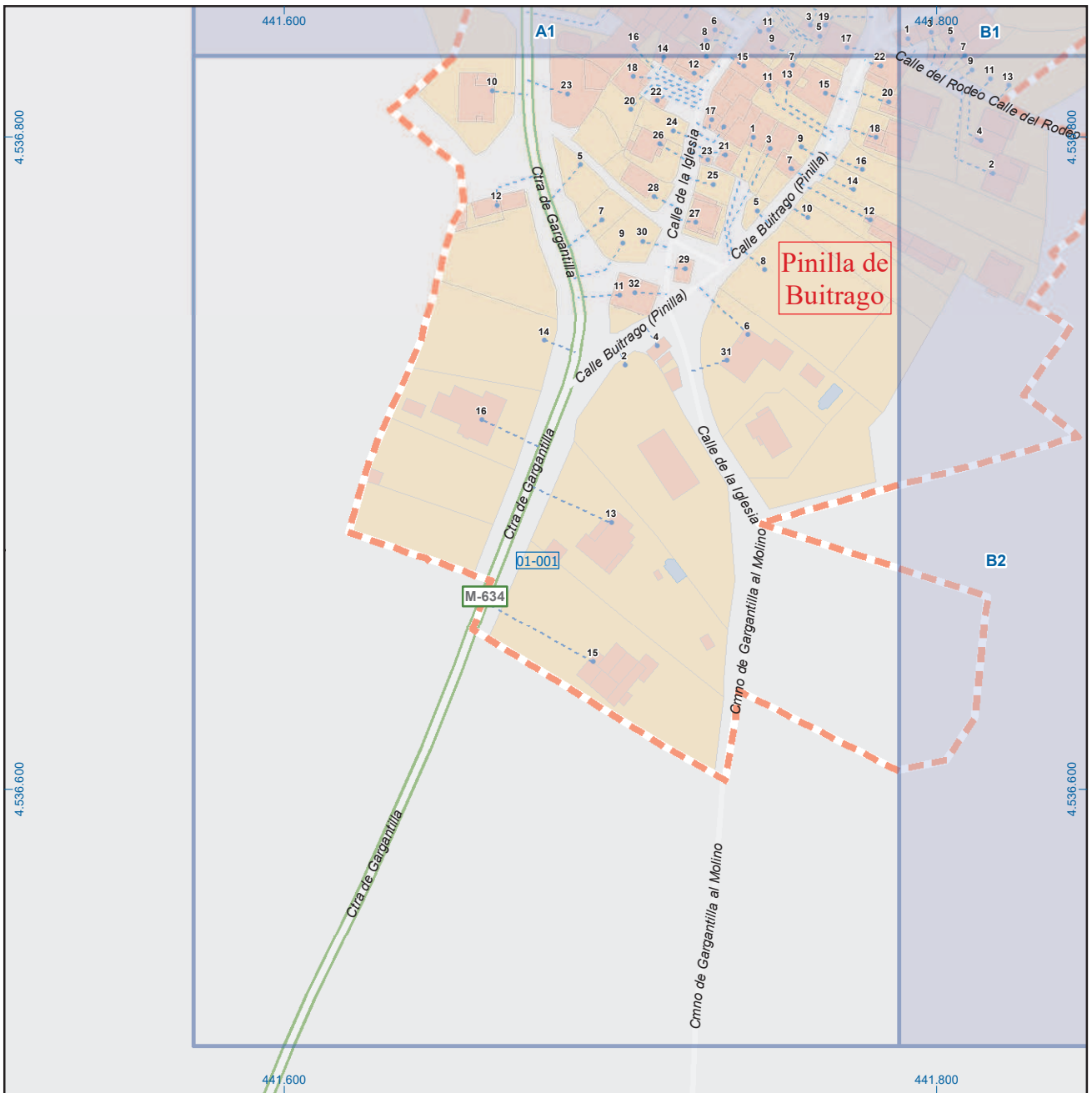


Dirección General de Economía
CONSEJERÍA DE ECONOMÍA,
HACIENDA Y EMPLEO



ESCALA GRÁFICA

Mapa II - B1



Gargantilla del Lozoya y Pinilla de Buitrago

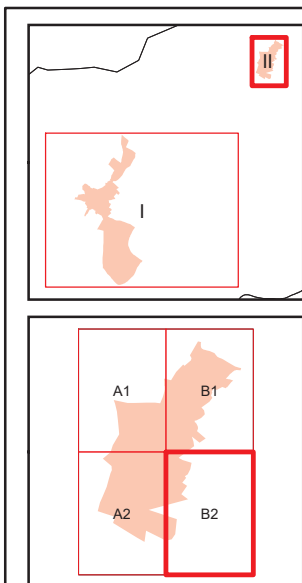
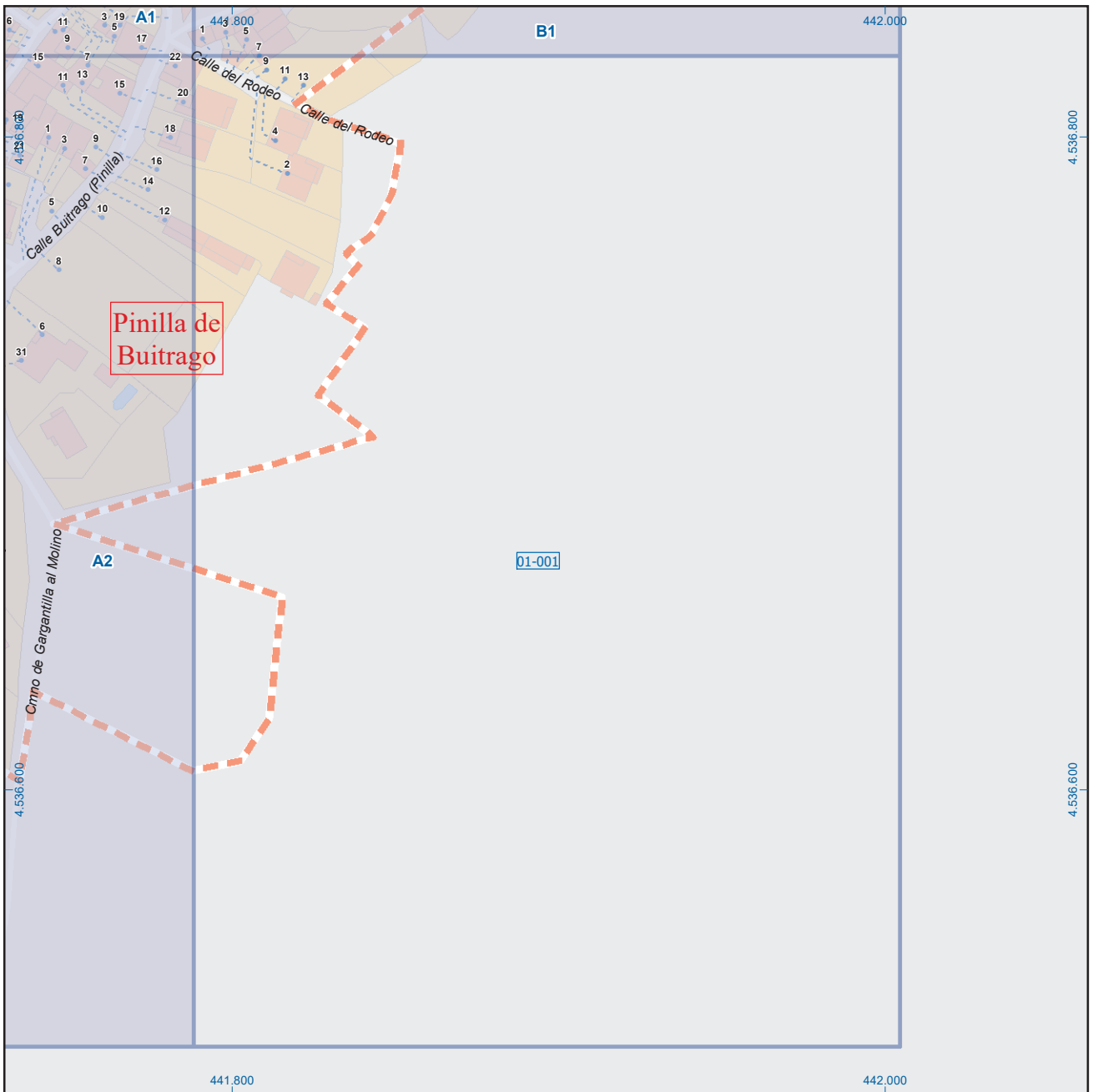
Leyenda		
	Meco	perímetro y nombre de núcleo de población
	01-002	límite municipal; sección censal
	M-608	autopistas y autovías; carreteras principales
	M-618	carreteras secundarias; otras carreteras
		sanidad; ayuntamiento; estación cercanías
		línea de ferrocarril; línea de metro ligero
		boca de metro; estación metro ligero
	1	paseillos; número de portal
	Calle	calles; parroquias



Dirección General de Economía
CONSEJERÍA DE ECONOMÍA,
HACIENDA Y EMPLEO



Mapa II - A2

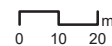


Gargantilla del Lozoya y Pinilla de Buitrago

Leyenda		
	Meco	perímetro y nombre de núcleo de población
	01-002	límite municipal; sección censal
	A-6	autopistas y autovías; carreteras principales
	M-604	carreteras secundarias; otras carreteras
		sanidad; ayuntamiento; estación cercanías
		línea de ferrocarril; línea de metro ligero
	ML	boca de metro; estación metro ligero
	1	paseillos; número de portal
	Calle	calles; parroquias



Dirección General de Economía
CONSEJERÍA DE ECONOMÍA,
HACIENDA Y EMPLEO



ESCALA GRÁFICA

Mapa II - B2