

Navarredonda y San Mamés



PLANO CALLE

Gargantilla del Lozoya y Pinilla de Buitrago

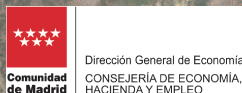
Garganta de los Montes

Buitrago del Lozoya

Garganta de los Montes

Lozoyuela-Navas-Sieteiglesias

Canencia



Dirección General de Economía
CONSEJERÍA DE ECONOMÍA,
HACIENDA Y EMPLEO

Valdemanco

2022

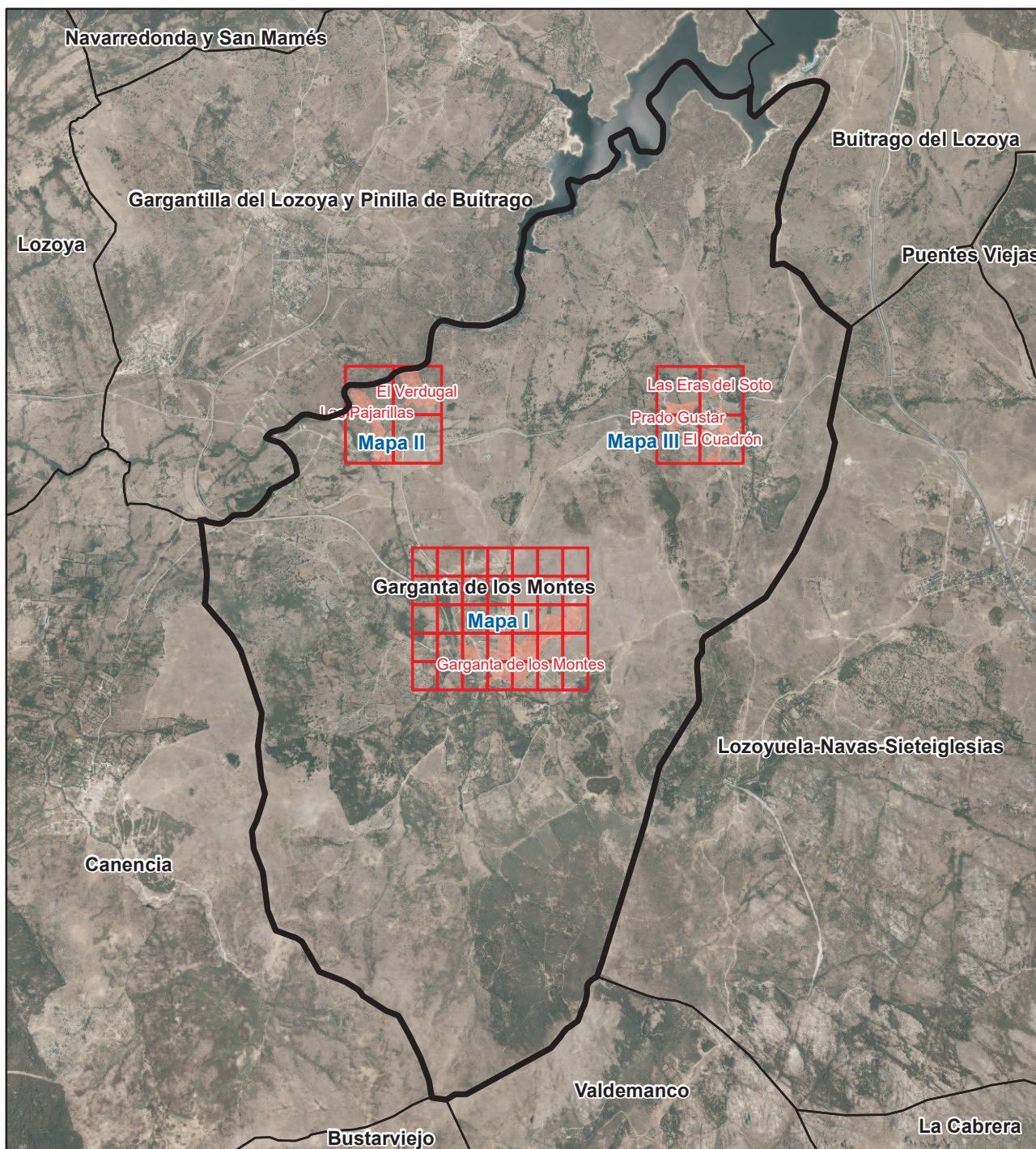
Bustarviejo

La Cabrera



ESQUEMA DE DISTRIBUCIÓN DEL CALLEJERO POR PLANOS

Garganta de los Montes

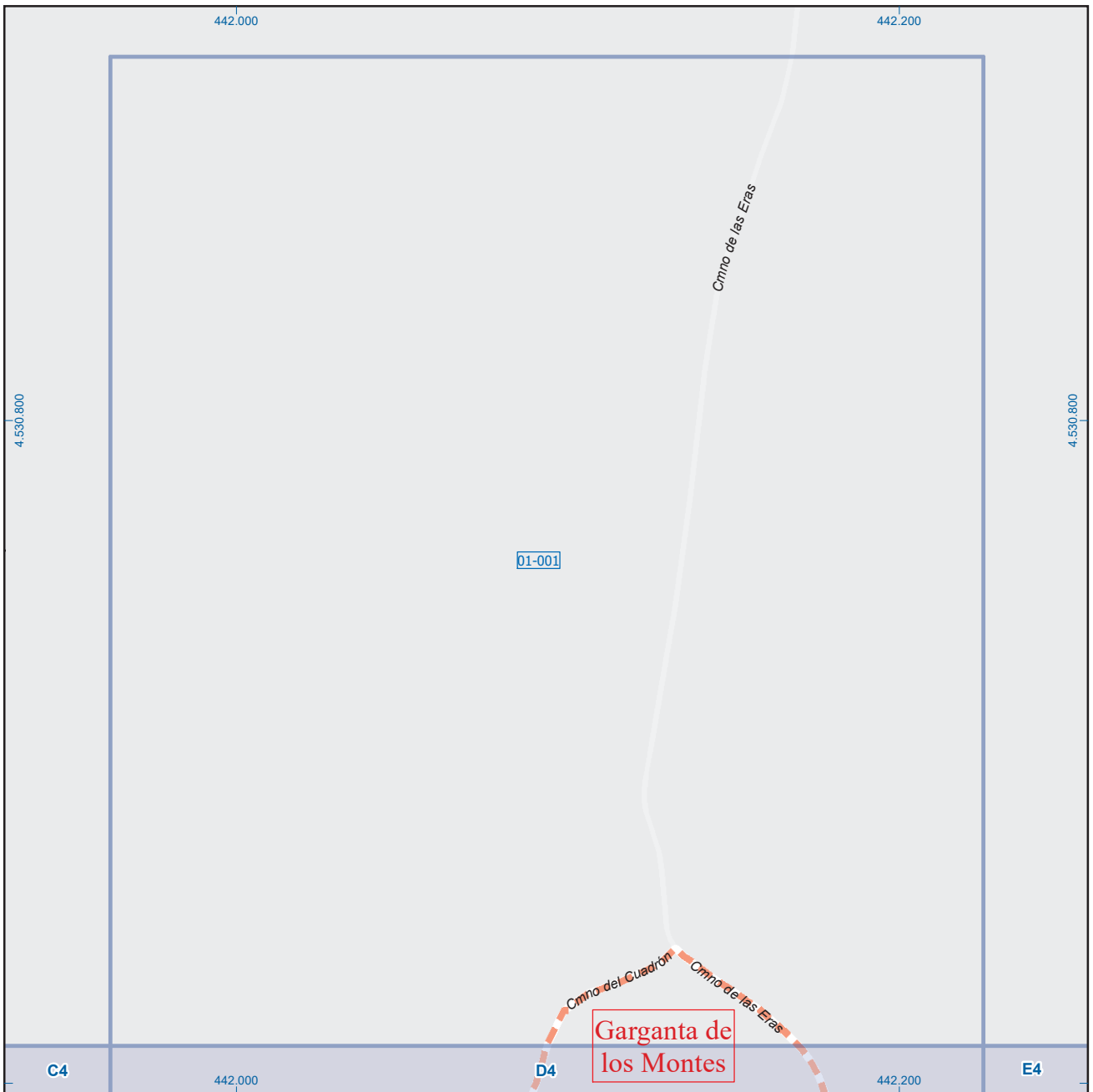


Literal de Vía	Numeración		Mapa	Hojas
	Desde	Hasta		
Calle de los Alamillos	1	5	I	D5
Calle de los Cabezuelos	1	5	I	E4
Calle Callejón	1	5	III	B2
Calle Callejón	2	8	III	B2
Plaza Campillejo	1	1	III	B2
Plaza Campillejo	2	6	III	B2
Plaza Campillejo	7	8	III	B2
Calle de los Capellanes	1	7	I	D5
Calle de los Capellanes	2	6	I	D5
Calle Casa Panta	1	1	I	D4
Calle Casa Panta	2	2	I	D4
Praje Cerca Herbañero	1	1	I	C5
Cmno de Cobos			III	B1
Cmno de Cobos	1	5	III	B1
Cmno de Cobos	8	12	III	B1
Cmno de Cobos	9	9	III	B1
Calle Colmenar			I	E5
Calle Colmenar	1	5	I	E5
Calle Colmenar	2	12	I	E5
Calle Corral del Cura	2	2	I	D5
Calle del Corral Nuevo	1	5	III	B2
Calle del Corral Nuevo	2	16	III	B2
Calle de las Cortes	2	14	I	E5
Calle de las Cortes	3	3	I	E5
Calle de las Cruces	1	1	I	D5
Calle de las Cruces	11	29	I	E5
Calle de las Cruces	14	18	I	E5
Cmno del Cuadrón			I	D4
Cmno del Cuadrón	13	15	I	D4
Cmno del Cuadrón	18	18	I	D4
Calle Doctor Alberto Mateo	1	9	I	D5
Urb las Eras del Soto			III	B1
Urb las Eras del Soto	1	4	III	B1
Urb las Eras del Soto	5	6	III	B1
Urb las Eras del Soto	7	10	III	B1
Urb las Eras del Soto	11	15	III	B1
Calle de las Eras	3	11	I	D4
Calle de las Eras	6	16	I	D4
Cmno de las Eras	1	1	I	D4
Cmno de las Eras	2	16	I	D4
Cmno de las Eras	7	19	I	D4
Cmno de las Eras	23	23	I	D4

Literal de Vía	Numeración		Mapa	Hojas
	Desde	Hasta		
Vreda de las Eras	1	1	I	E4
Vreda de las Eras	2	4	I	E4
Calle de las Escuelas	4	4	I	E4
Calle Fco. de Piquer y Rudilla	12	14	I	F4
Calle Fco. de Piquer y Rudilla	13	13	I	F4
Cllon de la Fuente			I	D5
Cllon de la Fuente	1	3	I	D5
Cllon de la Fuente	2	4	I	D5
Cmno de Garganta	1	5	III	B2
Cmno de Garganta	2	4	III	B2
Praje Herrén Barriza	1	3	III	A2
Plaza Juan Carlos I			I	E4
Plaza Juan Carlos I	1	3	I	E4
Plaza Juan Carlos I	2	2	I	E4
Calle Justo Velasco de la Peña	1	3	III	B2
Calle Justo Velasco de la Peña	2	6	III	B2
Calle Justo Velasco de la Peña	3	5	III	B2
Calle del Lobo			I	D4
Calle del Lobo	2	4	I	D4
Calle de Manuel Fernández del Pozo			III	B2
Calle de Manuel Fernández del Pozo	1	35	III	B2
Calle de Manuel Fernández del Pozo	2	16	III	B2
Calle Marichica	1	3	I	D5
Cmno de las Mayas	2	4	I	C4
Calle Mayor			I	E4
Calle Mayor	1	23	I	E4
Calle Mayor	2	8	I	E4
Trva Mayor	4	4	I	E4
Trva Mayor	13	23	I	E4
Plaza Ntra. Sra. de los Prados			I	D5
Plaza Ntra. Sra. de los Prados	1	6	I	D5
Plaza Ntra. Sra. de los Prados	2	2	I	D5
Plaza Ntra. Sra. de los Prados	7	9	I	D5
Calle Nueva	5	25	I	D4
Calle Nueva	10	28	I	D4
Cmno Nuevo	1	9	I	C5
Cmno Nuevo	2	10	I	C5
Calle del Pajar de la Fuente			III	B2
Calle del Pajar de la Fuente	3	3	III	B2
Calle del Pajar de la Fuente	4	4	III	B2
Urb la Pajarilla			II	A2
Urb la Pajarilla	1	1	II	A2
Urb la Pajarilla	2	3	II	A2
Urb la Pajarilla	4	7	II	A2
Urb la Pajarilla	5	5	II	A2

Literal de Vía	Numeración		Mapa	Hojas
	Desde	Hasta		
Calle del Pez	1	9	I	D5
Calle del Pez	2	10	I	D5
Plaza del Pilar			III	B2
Plaza del Pilar	1	1	III	B2
Plaza del Pilar	2	3	III	B2
Plaza del Pilar	4	5	III	B2
Plaza del Pilar	6	7	III	B2
Plaza del Pilar	8	9	III	B2
Plaza del Pocillo	1	1	I	D5
Plaza del Pocillo	2	7	I	D5
Calle de los Portales	1	3	I	D4
Calle de los Portales	2	10	I	D4
Praje Prado Castillo			III	A2
Praje Prado Castillo	1	3	III	A2
Praje Prado Gustar	1	3	III	A1
Praje Prado Gustar	10	12	III	A1
Calle Presidente Adolfo Suárez			I	E4
Calle Presidente Adolfo Suárez	1	17	I	D4
Calle Presidente Adolfo Suárez	2	2	I	D4
Calle Presidente Adolfo Suárez	10	12	I	E4
Calle Prim	1	7	I	E4
Calle Prim	2	4	I	E4
Calle del Príncipe	1	13	I	D5
Calle del Príncipe	2	24	I	D5
Calle Quince de Mayo	13	21	I	G3
Calle Quince de Mayo	16	24	I	G3
Ctra de Rascafría			III	B2
Ctra de Rascafría			II	A2
Ctra de Rascafría	1	1	III	B2
Ctra de Rascafría	6000	6000	II	A2
Calle Rasillo	1	13	I	E4
Calle Rasillo	2	14	I	E4
Cñada Real	1	1	III	B2
Plaza de la Reina Sofía			I	E4
Plaza de la Reina Sofía	1	3	I	E4
Plaza de la Reina Sofía	4	4	I	E4
Calle de la Reina	1	19	III	B2
Calle de la Reina	2	24	III	B2
Cllon de Relaños			III	B2
Cllon de Relaños	1	1	III	B2
Calle Rosario	1	5	I	D5
Calle Rosario	2	8	I	D5
Calle San Isidro			I	D5
Calle San Isidro			I	C4
Calle San Isidro	1	25	I	D5

Literal de Vía	Numeración		Mapa	Hojas
	Desde	Hasta		
Calle San Isidro	2	26	I	D5
Calle San Isidro	43	51	I	C4
Plaza de San Pedro			I	D5
Plaza de San Pedro	1	1	I	D5
Plaza de San Pedro	2	6	I	D5
Plaza de San Pedro	7	10	I	D5
Plaza de San Pedro	11	12	I	D5
Plaza de San Pedro	13	20	I	D5
Calle Santa María	1	7	I	D5
Calle Santa María	2	4	I	D5
Calle la Solanilla	1	5	I	D5
Calle de Timoteo Díaz			I	D5
Calle de Timoteo Díaz	1	33	I	D5
Calle de Timoteo Díaz	2	24	I	D5
Calle de Timoteo Díaz	28	28	I	D5
Trva de Timoteo Díaz	1	7	I	D5
Calle de las Tinadas	1	9	I	E5
Calle de las Tinadas	2	2	I	E5
Cmno de Valdemanco			I	E5
Cmno de Valdemanco			I	E4
Cmno de Valdemanco	1	1	I	E4
Cmno de Valdemanco	6	8	I	E5
Urb el Verdugal	1	2	II	B1
Urb el Verdugal	3	4	II	B1
Urb el Verdugal	5	6	II	B1
Urb el Verdugal	7	9	II	B1
Urb el Verdugal	10	15	II	B1
Urb el Verdugal	16	23	II	B1
Urb el Verdugal	24	24	II	B1
Urb el Verdugal	25	26	II	B1
Urb el Verdugal	27	30	II	B1



Garganta de los Montes

Leyenda

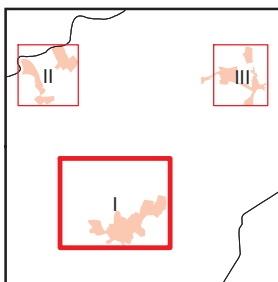
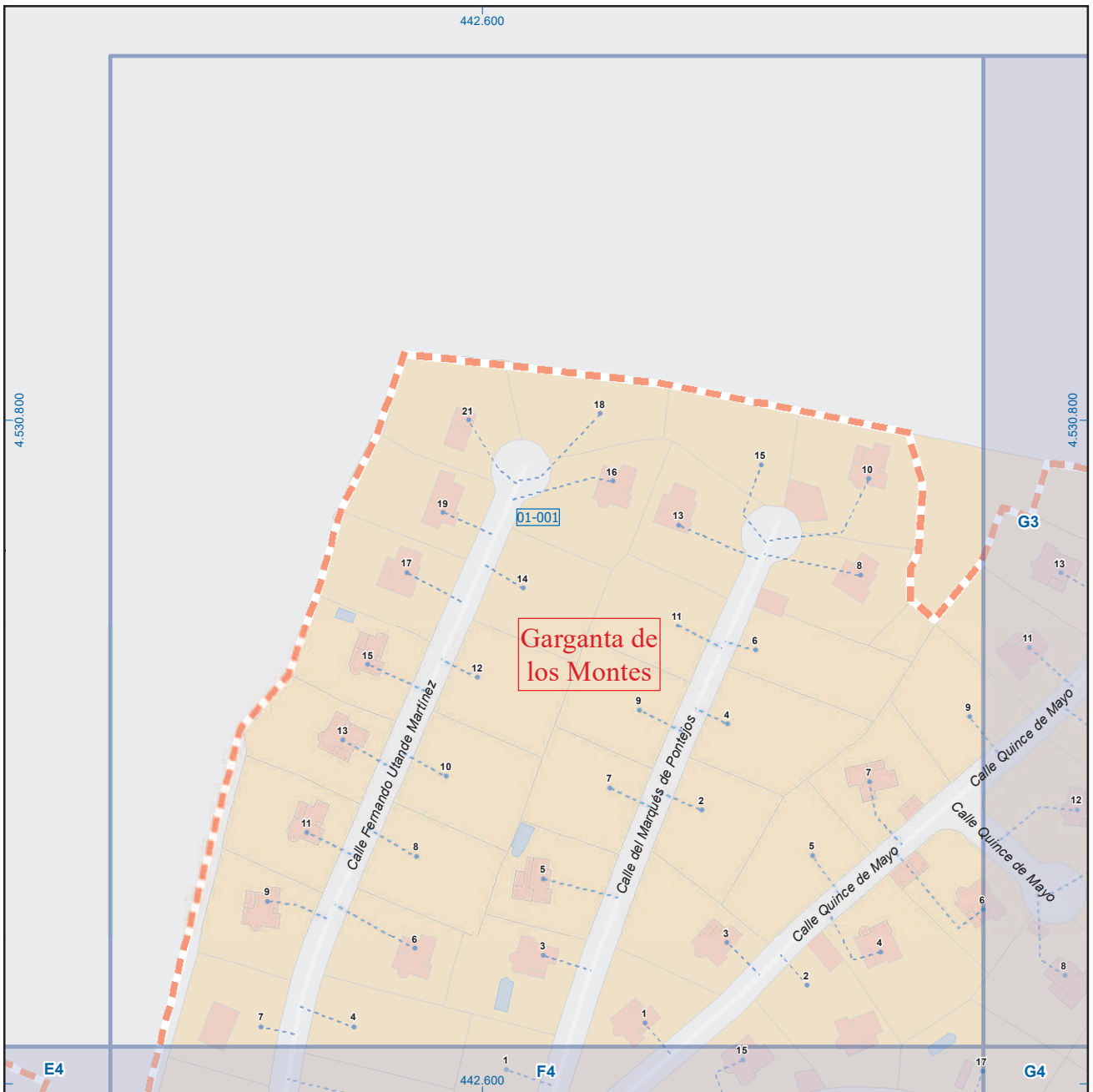
	Meco	perímetro y nombre de núcleo de población
	D1-002	límite municipal; sección censal
	A-6	autopistas y autovías; carreteras principales
	M-604	carreteras secundarias; otras carreteras
		sanidad; ayuntamiento; estación cercanías
		línea de ferrocarril; línea de metro ligero
	ML	boca de metro; estación metro ligero
	1	paseillos; número de portal
	Calle	calles; parroquias

ESCALA GRÁFICA

Dirección General de Economía
CONSEJERÍA DE ECONOMÍA,
HACIENDA Y EMPLEO

Mapa I - D3

A1	B1	C1	D1	E1	F1	G1
A2	B2	C2	D2	E2	F2	G2
A3	B3	C3	D3	E3	F3	G3
A4	B4	C4	D4	E4	F4	G4
A5	B5	C5	D5	E5	F5	G5



A1	B1	C1	D1	E1	F1	G1
A2	B2	C2	D2	E2	F2	G2
A3	B3	C3	D3	E3	F3	G3
A4	B4	C4	D4	E4	F4	G4
A5	B5	C5	D5	E5	F5	G5

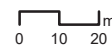
Garganta de los Montes

Leyenda

	Meco	perímetro y nombre de núcleo de población
	01-002	límite municipal; sección censal
	A-6	autopistas y autovías; carreteras principales
	M-604	carreteras secundarias; otras carreteras
		sanidad; ayuntamiento; estación cercanías
		línea de ferrocarril; línea de metro ligero
		boca de metro; estación metro ligero
	1	paseillos; número de portal
	Calle	calles; parroquias

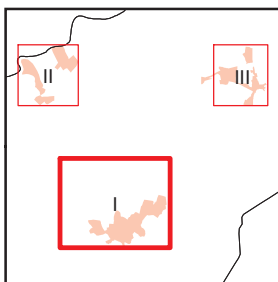


Dirección General de Economía
CONSEJERÍA DE ECONOMÍA,
HACIENDA Y EMPLEO



ESCALA GRÁFICA

Mapa I - F3



A1	B1	C1	D1	E1	F1	G1
A2	B2	C2	D2	E2	F2	G2
A3	B3	C3	D3	E3	F3	G3
A4	B4	C4	D4	E4	F4	G4
A5	B5	C5	D5	E5	F5	G5

Garganta de los Montes

Leyenda

	Meco	perímetro y nombre de núcleo de población
	01-002	límite municipal; sección censal
	A-6	autopistas y autovías; carreteras principales
	M-604	carreteras secundarias; otras carreteras
		sanidad; ayuntamiento; estación cercanías
		línea de ferrocarril; línea de metro ligero
		boca de metro; estación metro ligero
	1	paseillos; número de portal
	Calle	calles; parroquias

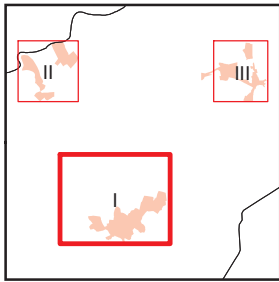


Dirección General de Economía
CONSEJERÍA DE ECONOMÍA,
HACIENDA Y EMPLEO



ESCALA GRÁFICA

Mapa I - G3

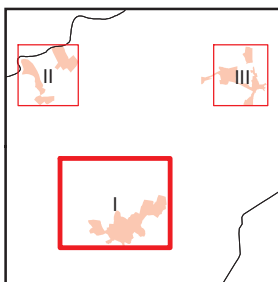
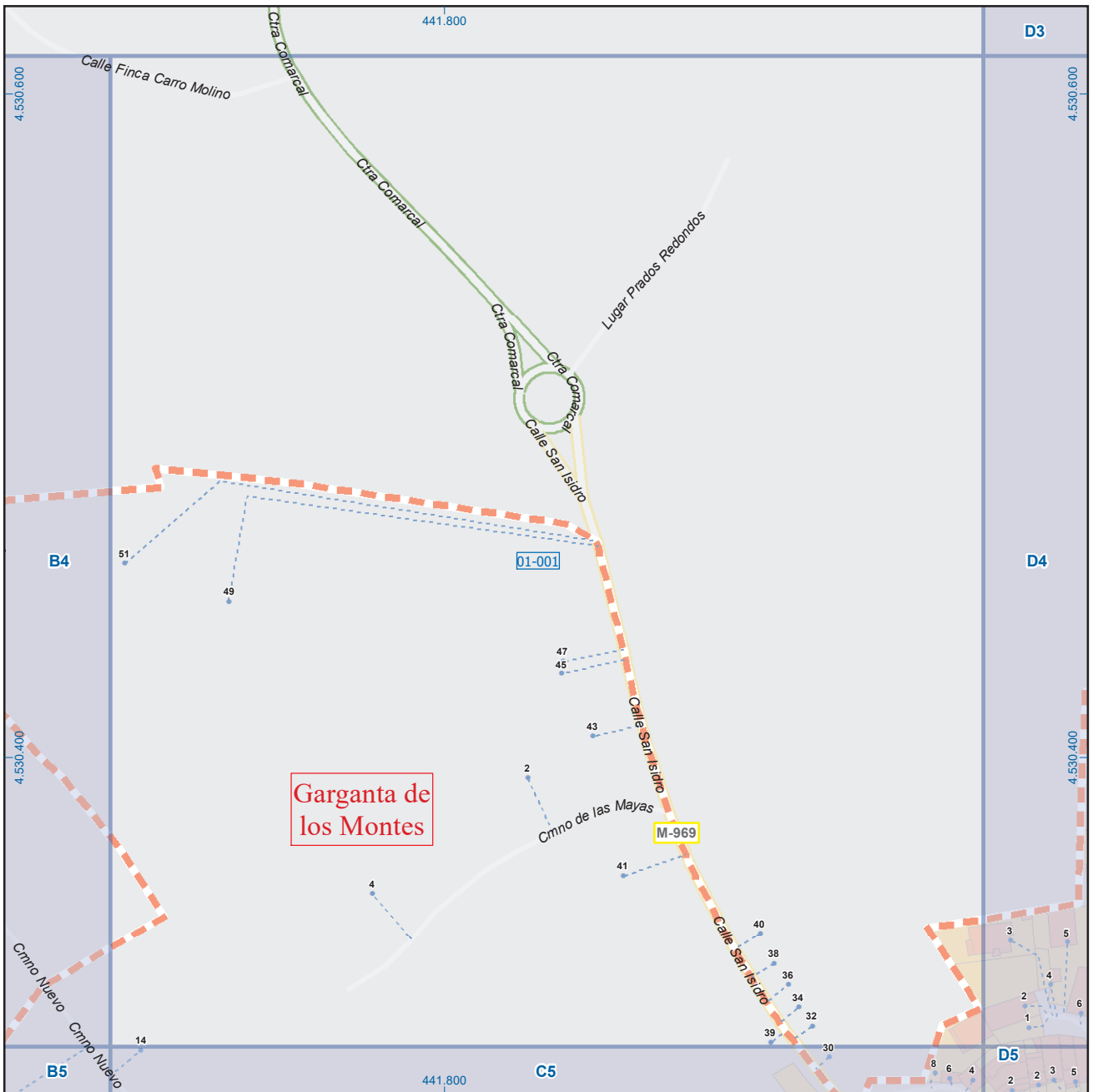


A1	B1	C1	D1	E1	F1	G1
A2	B2	C2	D2	E2	F2	G2
A3	B3	C3	D3	E3	F3	G3
A4	B4	C4	D4	E4	F4	G4
A5	B5	C5	D5	E5	F5	G5

Garganta de los Montes

Leyenda

- Meco: perímetro y nombre de núcleo de población
- D1-002: límite municipal; sección censal
- A-6: autopistas y autovías; carreteras principales
- M-604: carreteras secundarias; otras carreteras
- +: sanidad; ayuntamiento; estación cercanías
- : línea de ferrocarril; línea de metro ligero
- M: boca de metro; estación metro ligero
- 1: paseillos; número de portal
- Calle: calles; parroquias



A1	B1	C1	D1	E1	F1	G1
A2	B2	C2	D2	E2	F2	G2
A3	B3	C3	D3	E3	F3	G3
A4	B4	C4	D4	E4	F4	G4
A5	B5	C5	D5	E5	F5	G5

Garganta de los Montes

Leyenda

	Meco	perímetro y nombre de núcleo de población
	D1-002	límite municipal; sección censal
	A-6	autopistas y autovías; carreteras principales
	M-604	carreteras secundarias; otras carreteras
		sanidad; ayuntamiento; estación cercanías
		línea de ferrocarril; línea de metro ligero
		boca de metro; estación metro ligero
	1	paseillos; número de portal
	Calle	calles; parroquias

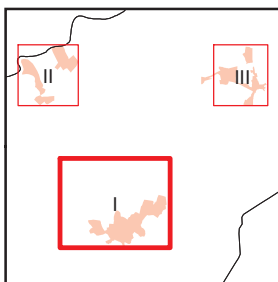
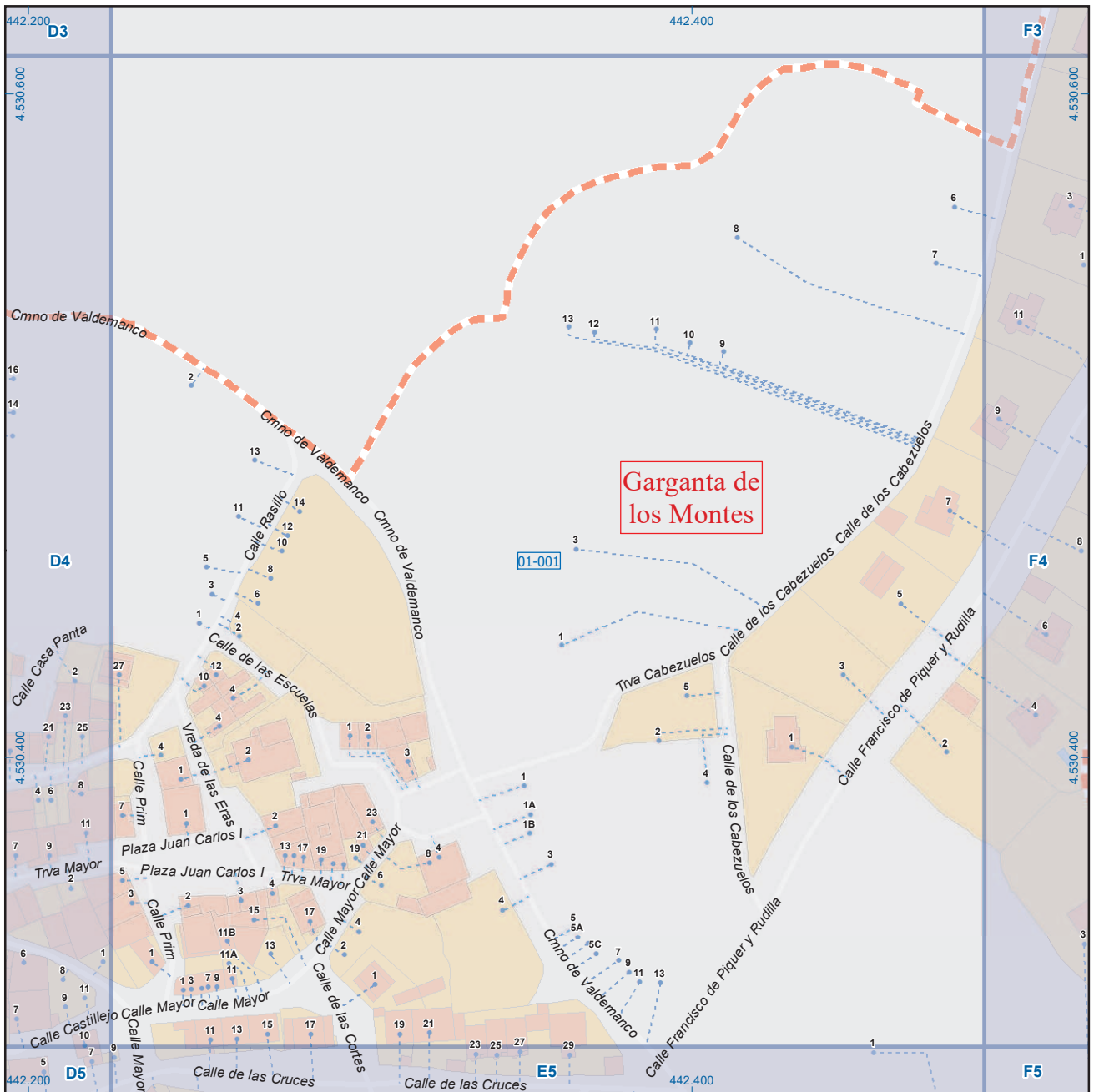


Dirección General de Economía
CONSEJERÍA DE ECONOMÍA,
HACIENDA Y EMPLEO



ESCALA GRÁFICA

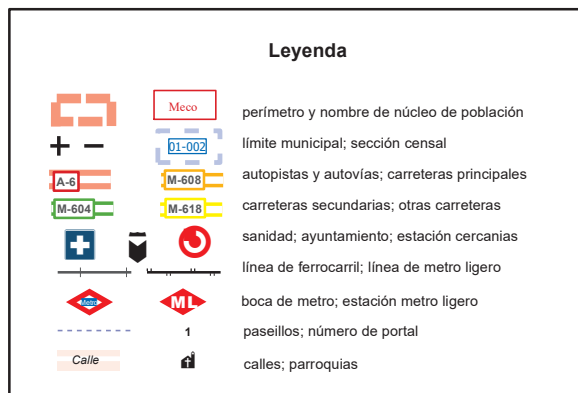
Mapa I - C4



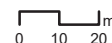
A1	B1	C1	D1	E1	F1	G1
A2	B2	C2	D2	E2	F2	G2
A3	B3	C3	D3	E3	F3	G3
A4	B4	C4	D4	E4	F4	G4
A5	B5	C5	D5	E5	F5	G5

Garganta de los Montes

Leyenda

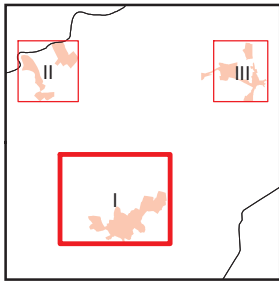
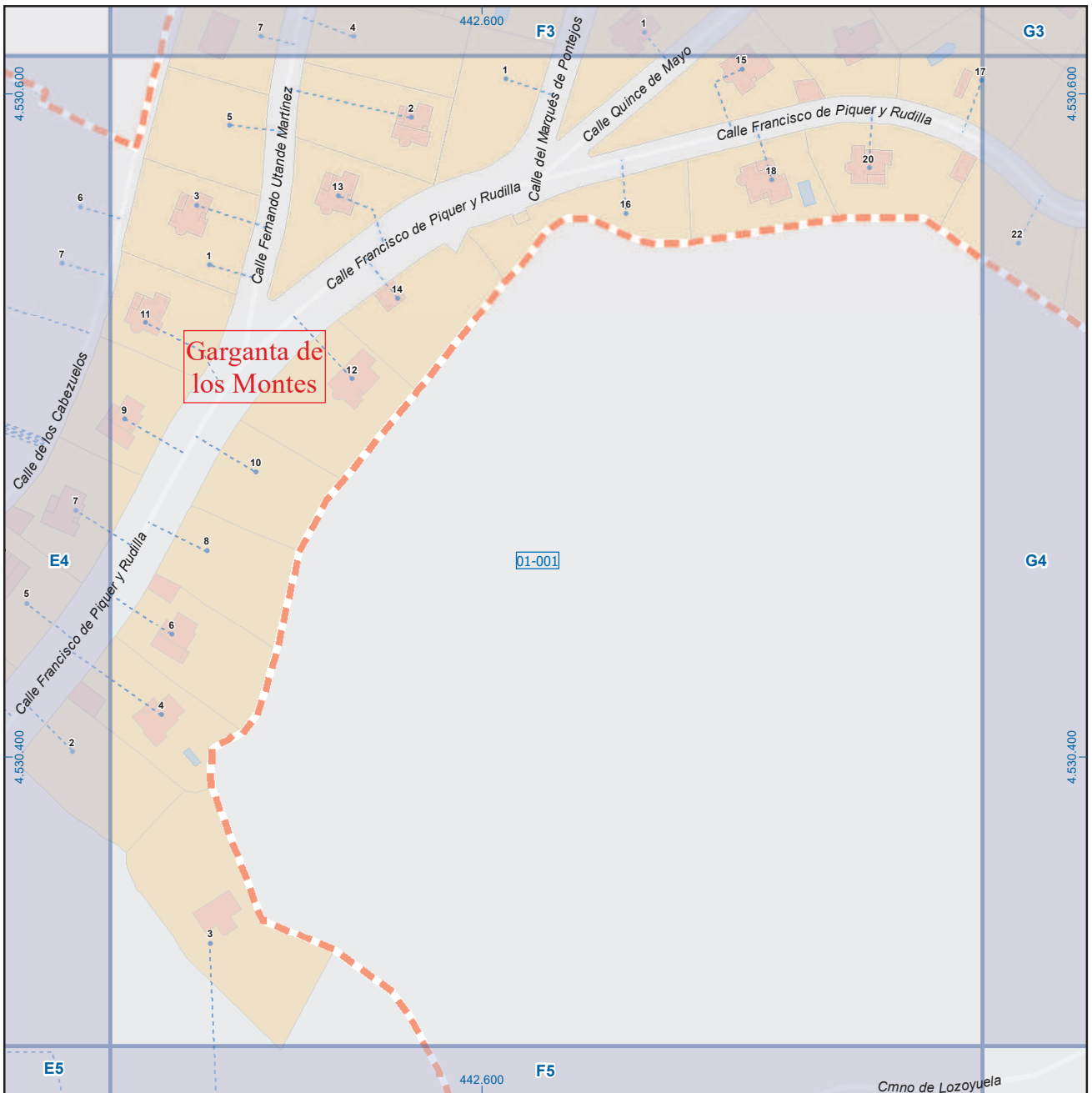


Dirección General de Economía
CONSEJERÍA DE ECONOMÍA,
HACIENDA Y EMPLEO



ESCALA GRÁFICA

Mapa I - E4



A1	B1	C1	D1	E1	F1	G1
A2	B2	C2	D2	E2	F2	G2
A3	B3	C3	D3	E3	F3	G3
A4	B4	C4	D4	E4	F4	G4
A5	B5	C5	D5	E5	F5	G5

Garganta de los Montes

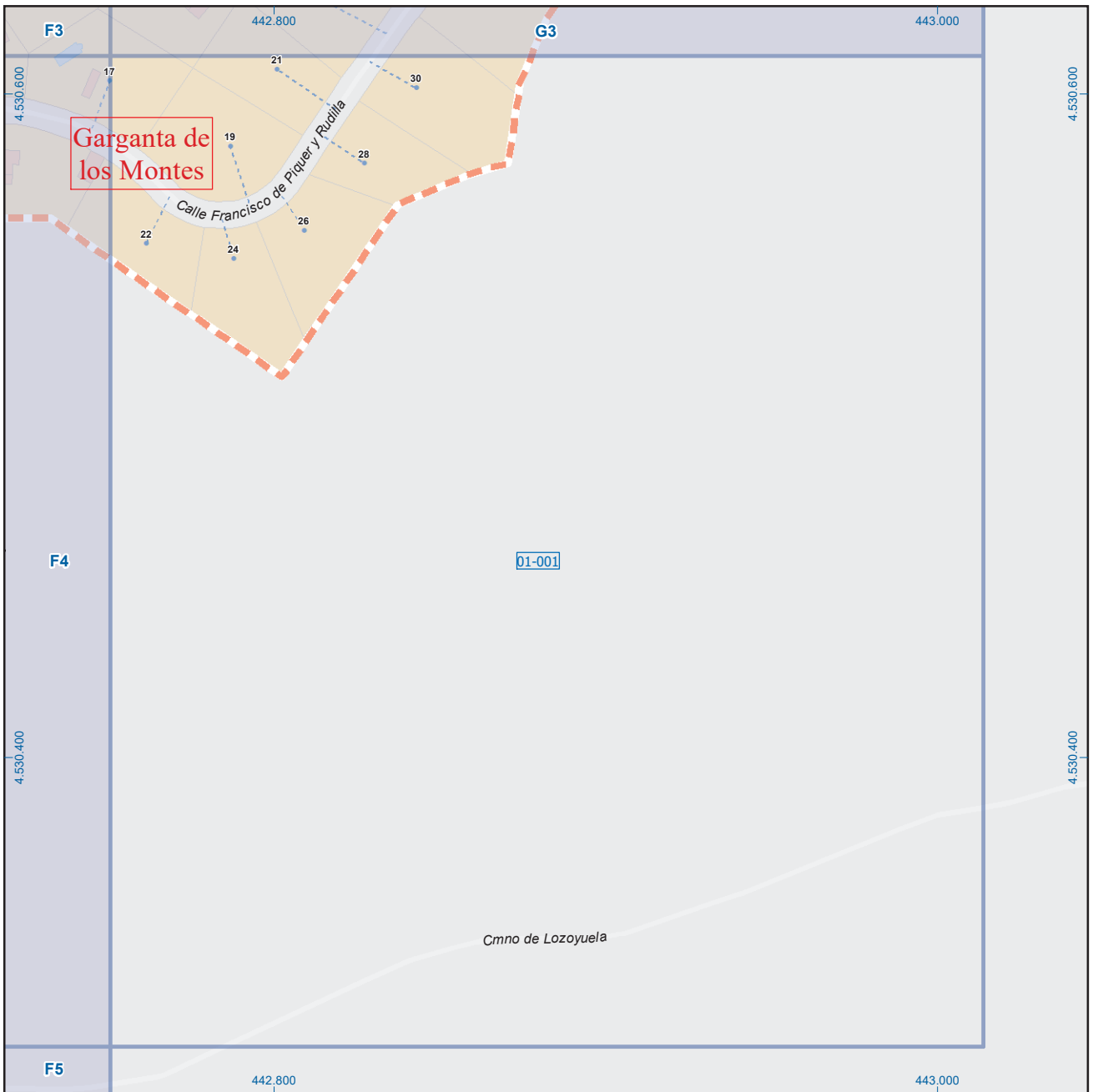
Leyenda

- Meco: perímetro y nombre de núcleo de población
- 01-002: límite municipal; sección censal
- A-6: autopistas y autovías; carreteras principales
- M-604: carreteras secundarias; otras carreteras
- +: sanidad; ayuntamiento; estación cercanías
- M: línea de ferrocarril; línea de metro ligero
- M-L: boca de metro; estación metro ligero
- 1: paseillos; número de portal
- Calle: calles; parroquias


 Dirección General de Economía
 CONSEJERÍA DE ECONOMÍA,
 HACIENDA Y EMPLEO


 ESCALA GRÁFICA

Mapa I - F4



A1	B1	C1	D1	E1	F1	G1
A2	B2	C2	D2	E2	F2	G2
A3	B3	C3	D3	E3	F3	G3
A4	B4	C4	D4	E4	F4	G4
A5	B5	C5	D5	E5	F5	G5

Garganta de los Montes

Leyenda

	Meco	perímetro y nombre de núcleo de población
	01-002	límite municipal; sección censal
	A-6	autopistas y autovías; carreteras principales
	M-604	carreteras secundarias; otras carreteras
		sanidad; ayuntamiento; estación cercanías
		línea de ferrocarril; línea de metro ligero
		boca de metro; estación metro ligero
	1	paseillos; número de portal
	Calle	calles; parroquias

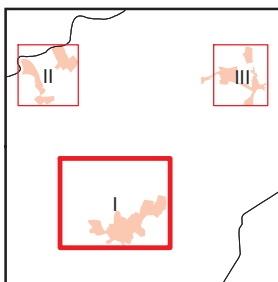
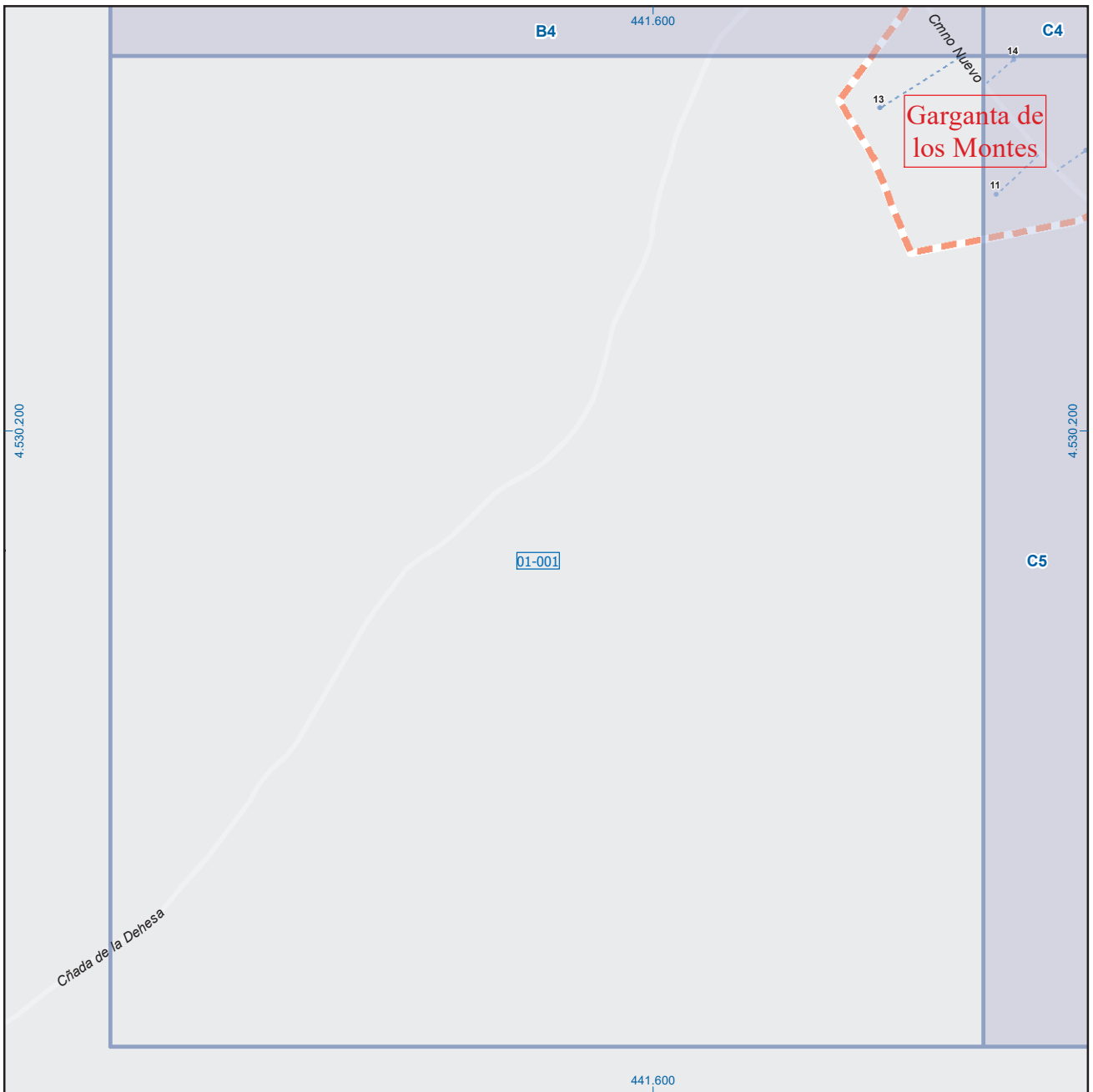


Dirección General de Economía
CONSEJERÍA DE ECONOMÍA,
HACIENDA Y EMPLEO



ESCALA GRÁFICA

Mapa I - G4



A1	B1	C1	D1	E1	F1	G1
A2	B2	C2	D2	E2	F2	G2
A3	B3	C3	D3	E3	F3	G3
A4	B4	C4	D4	E4	F4	G4
A5	B5	C5	D5	E5	F5	G5

Garganta de los Montes

Legenda

	Meco	perímetro y nombre de núcleo de población
	D1-002	límite municipal; sección censal
	A-6	autopistas y autovías; carreteras principales
	M-604	carreteras secundarias; otras carreteras
		sanidad; ayuntamiento; estación cercanías
		línea de ferrocarril; línea de metro ligero
		boca de metro; estación metro ligero
	1	paseillos; número de portal
	Calle	calles; parroquias

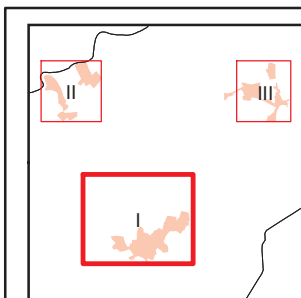
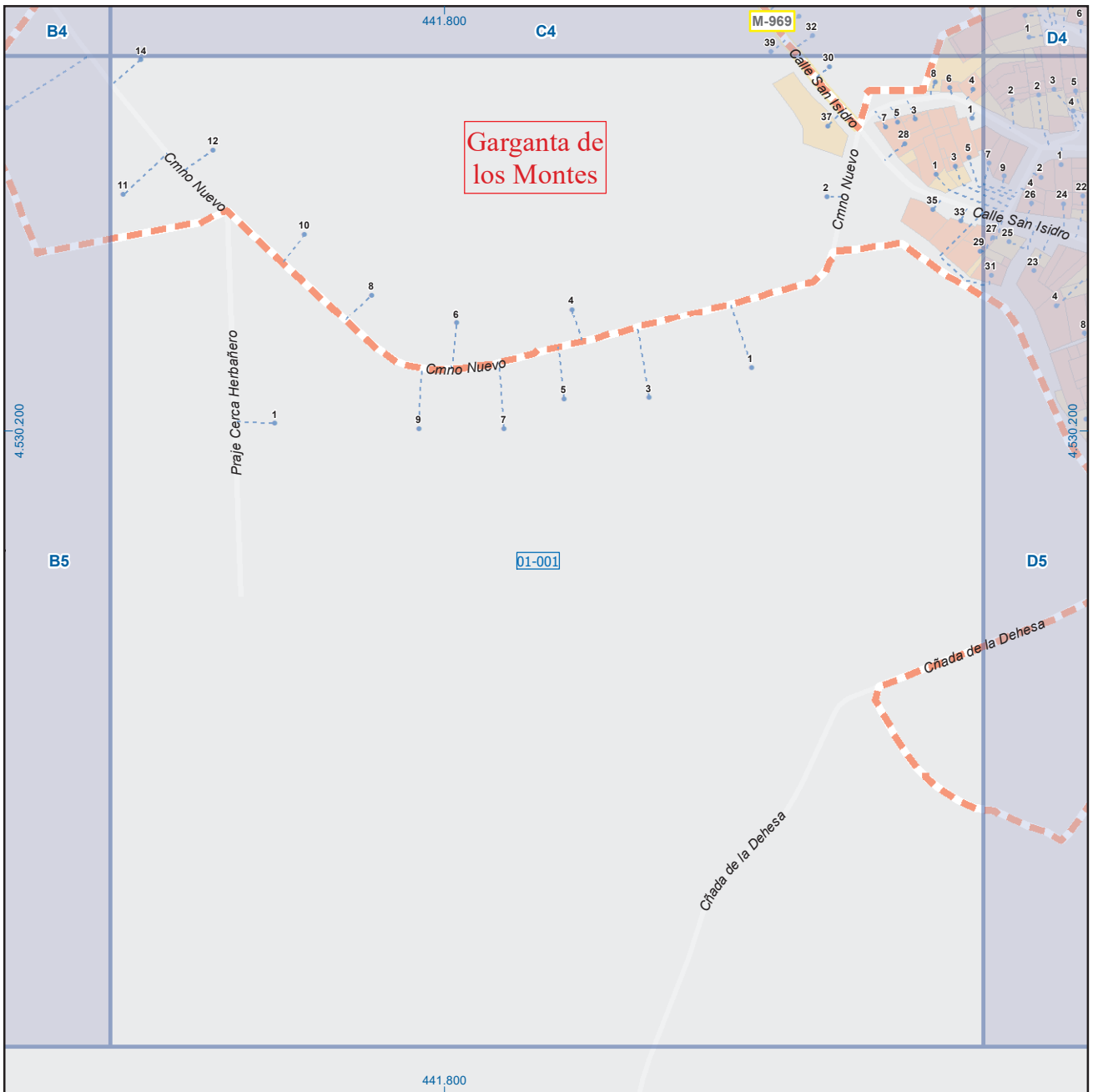


Dirección General de Economía
CONSEJERÍA DE ECONOMÍA,
HACIENDA Y EMPLEO



ESCALA GRÁFICA

Mapa I - B5



A1	B1	C1	D1	E1	F1	G1
A2	B2	C2	D2	E2	F2	G2
A3	B3	C3	D3	E3	F3	G3
A4	B4	C4	D4	E4	F4	G4
A5	B5	C5	D5	E5	F5	G5

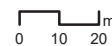
Garganta de los Montes

Leyenda

	Meco	perímetro y nombre de núcleo de población
	D1-002	límite municipal; sección censal
	M-608	autopistas y autovías; carreteras principales
	M-618	carreteras secundarias; otras carreteras
		sanidad; ayuntamiento; estación cercanías
		línea de ferrocarril; línea de metro ligero
		boca de metro; estación metro ligero
	1	paseillos; número de portal
	Calle	calles; parroquias

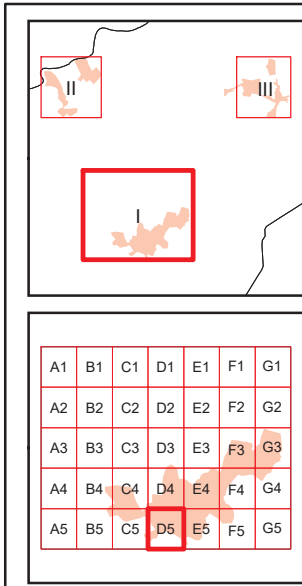
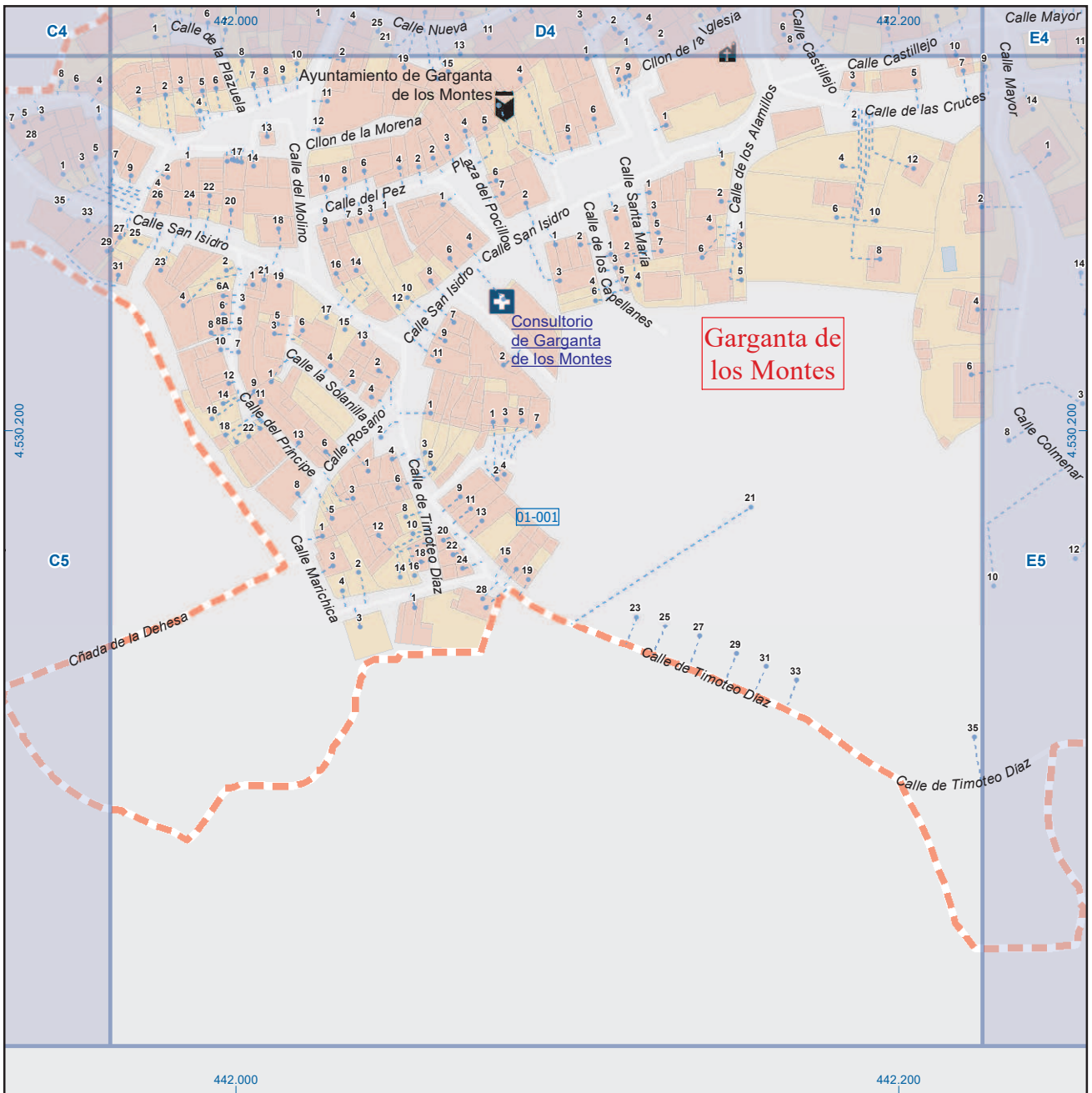


Dirección General de Economía
CONSEJERÍA DE ECONOMÍA,
HACIENDA Y EMPLEO



ESCALA GRÁFICA

Mapa I - C5



Garganta de los Montes

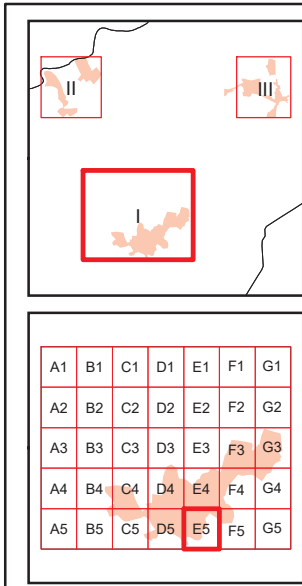
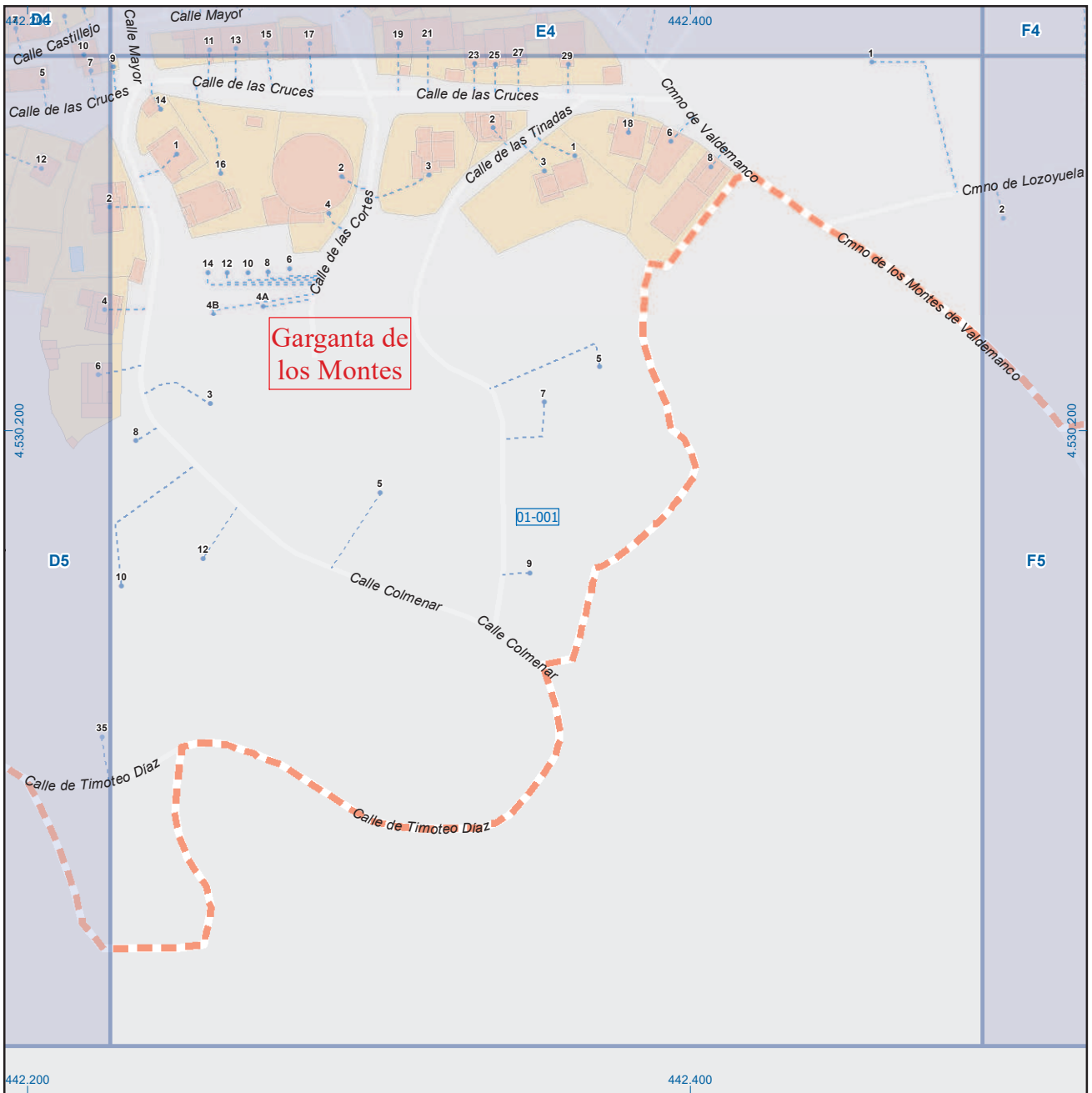
Leyenda

- Meco: perímetro y nombre de núcleo de población
- 01-002: límite municipal; sección censal
- A-6, M-608: autopistas y autovías; carreteras principales
- M-604, M-618: carreteras secundarias; otras carreteras
- +, Ayuntamiento: sanidad; ayuntamiento; estación cercanías
- Ferrocarril, Metro: línea de ferrocarril; línea de metro ligero
- MLC: boca de metro; estación metro ligero
- Paseillo: paseillos; número de portal
- Calle: calles; parroquias


 Dirección General de Economía
 CONSEJERÍA DE ECONOMÍA,
 HACIENDA Y EMPLEO


 ESCALA GRÁFICA

Mapa I - D5



Garganta de los Montes

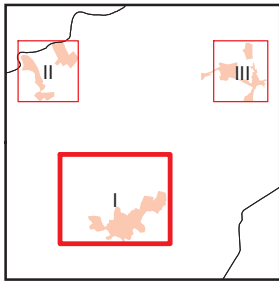
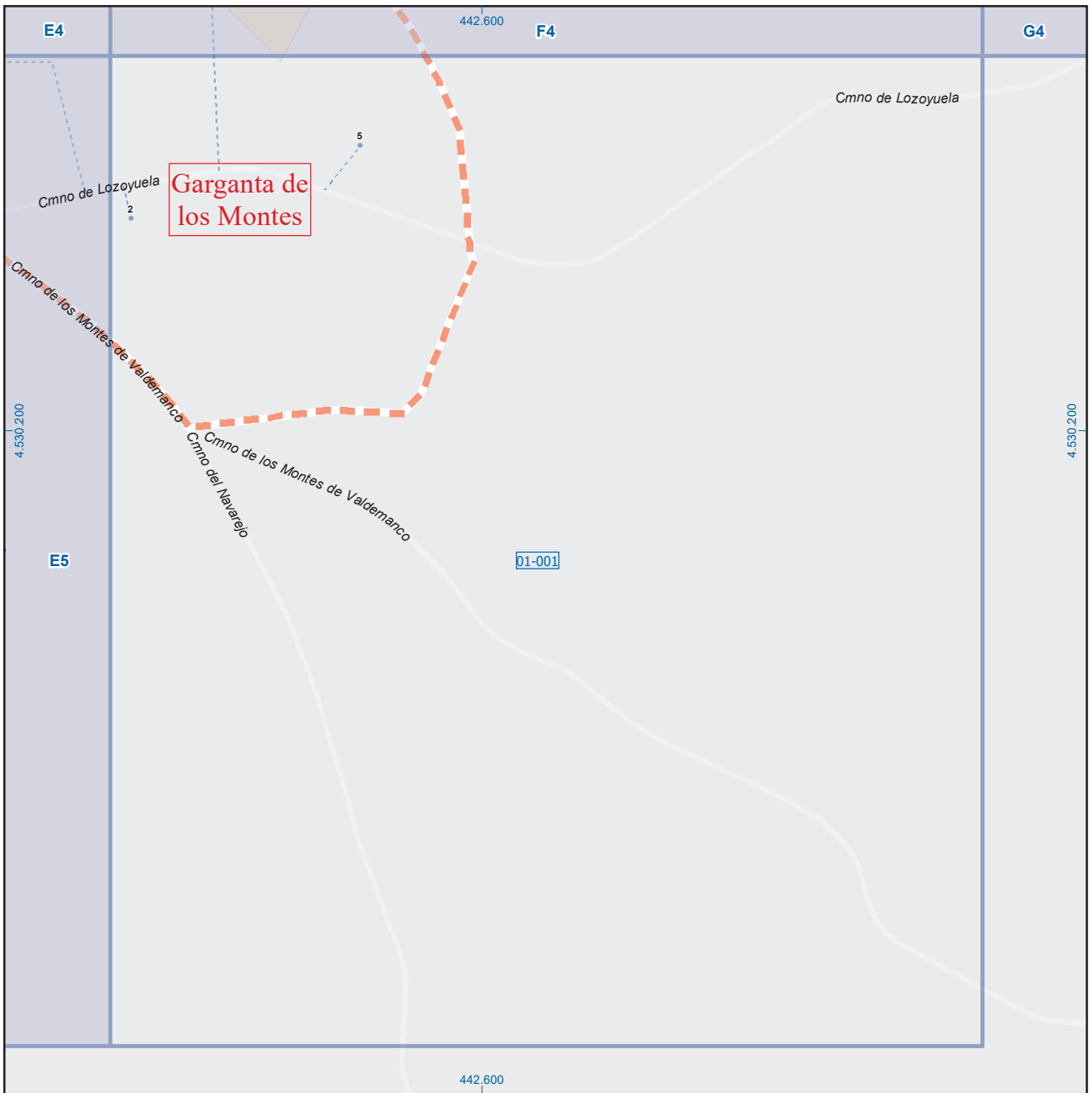
Legenda

- Meco: perímetro y nombre de núcleo de población
- D1-002: límite municipal; sección censal
- A-6, M-608: autopistas y autovías; carreteras principales
- M-604, M-618: carreteras secundarias; otras carreteras
- Sanidad; ayuntamiento; estación cercanías
- Línea de ferrocarril; línea de metro ligero
- Boca de metro; estación metro ligero
- Paseillos; número de portal
- Calle: calles; parroquias


 Dirección General de Economía
 CONSEJERÍA DE ECONOMÍA,
 HACIENDA Y EMPLEO


 ESCALA GRÁFICA

Mapa I - E5



A1	B1	C1	D1	E1	F1	G1
A2	B2	C2	D2	E2	F2	G2
A3	B3	C3	D3	E3	F3	G3
A4	B4	C4	D4	E4	F4	G4
A5	B5	C5	D5	E5	F5	G5

Garganta de los Montes

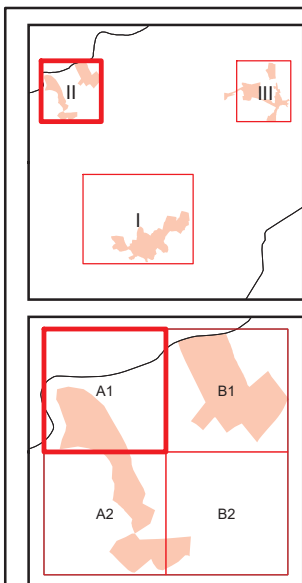
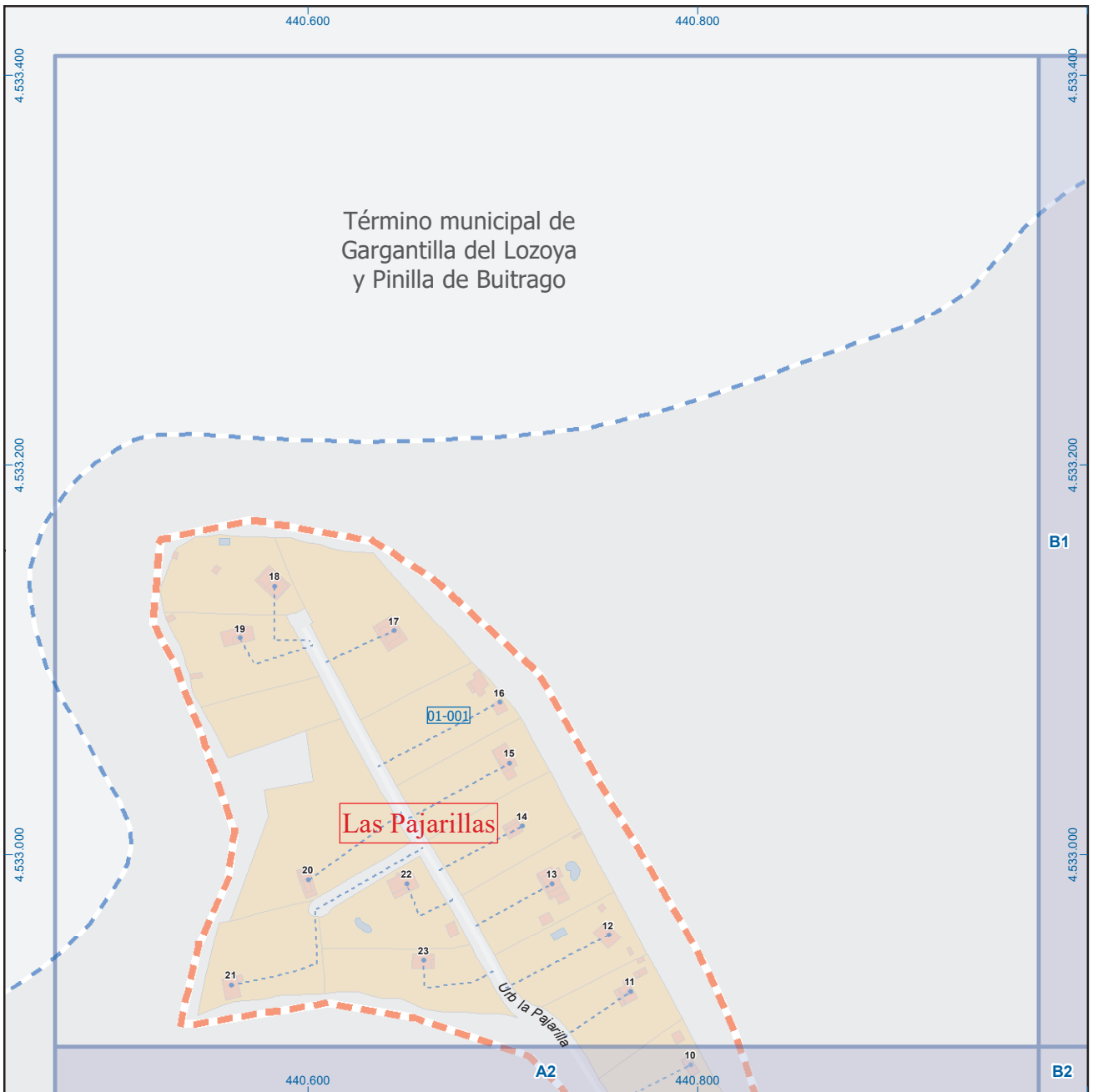
Leyenda

- Meco: perímetro y nombre de núcleo de población
- límite municipal; sección censal
- A-6: autopistas y autovías; carreteras principales
- M-604, M-608, M-618: carreteras secundarias; otras carreteras
- sanidad; ayuntamiento; estación cercanías
- línea de ferrocarril; línea de metro ligero
- boca de metro; estación metro ligero
- paseillos; número de portal
- Calle
- parroquias

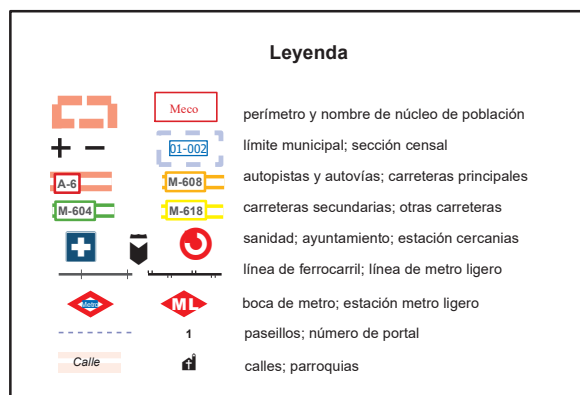
Dirección General de Economía
 CONSEJERÍA DE ECONOMÍA,
 HACIENDA Y EMPLEO

ESCALA GRÁFICA

Mapa I - F5



Garganta de los Montes

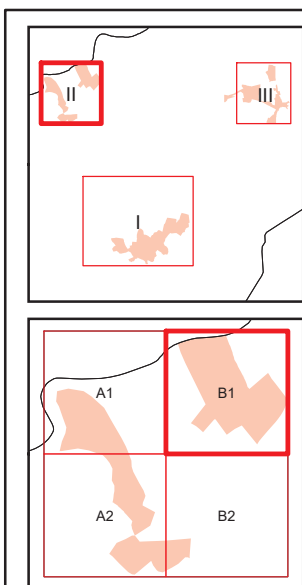


Dirección General de Economía
CONSEJERÍA DE ECONOMÍA,
HACIENDA Y EMPLEO



ESCALA GRÁFICA

Mapa II - A1



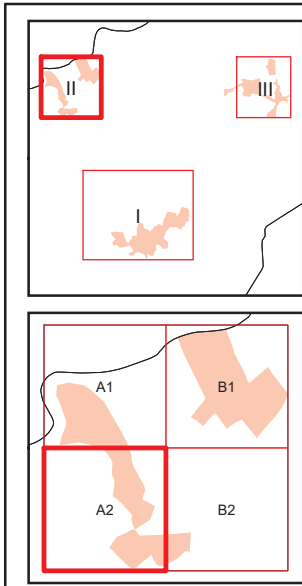
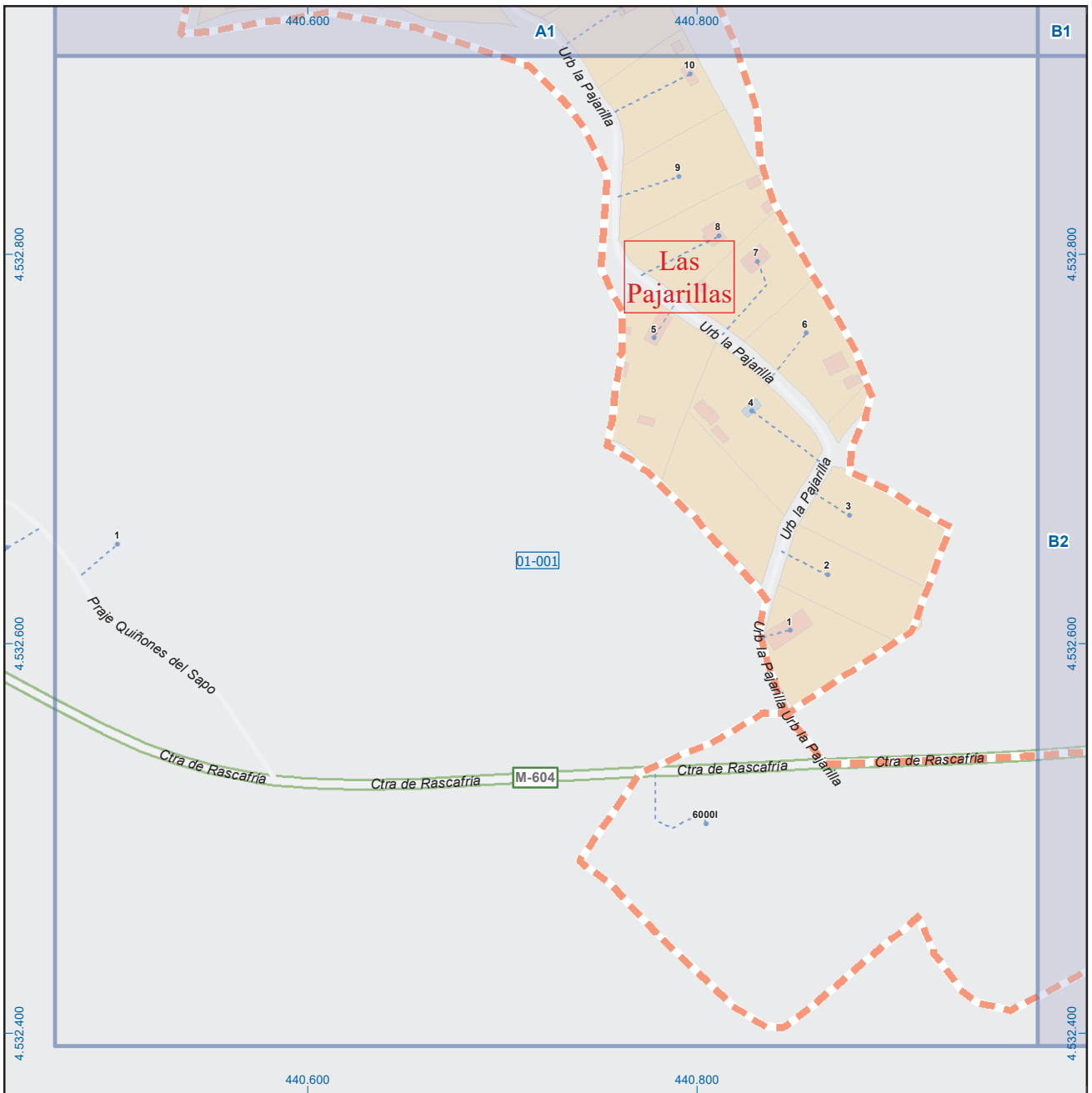
Garganta de los Montes



Dirección General de Economía
CONSEJERÍA DE ECONOMÍA,
HACIENDA Y EMPLEO

0 20 40 m
ESCALA GRÁFICA

Mapa II - B1



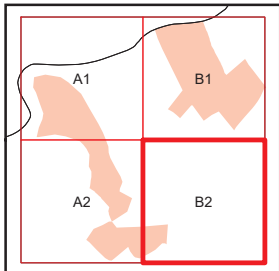
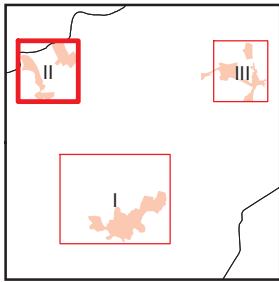
Garganta de los Montes

Leyenda		
	Meco	perímetro y nombre de núcleo de población
	01-002	límite municipal; sección censal
	A-6	autopistas y autovías; carreteras principales
	M-604	carreteras secundarias; otras carreteras
		sanidad; ayuntamiento; estación cercanías
		línea de ferrocarril; línea de metro ligero
		boca de metro; estación metro ligero
	1	paseillos; número de portal
	Calle	calles; parroquias


 Dirección General de Economía
 CONSEJERÍA DE ECONOMÍA,
 HACIENDA Y EMPLEO



Mapa II - A2



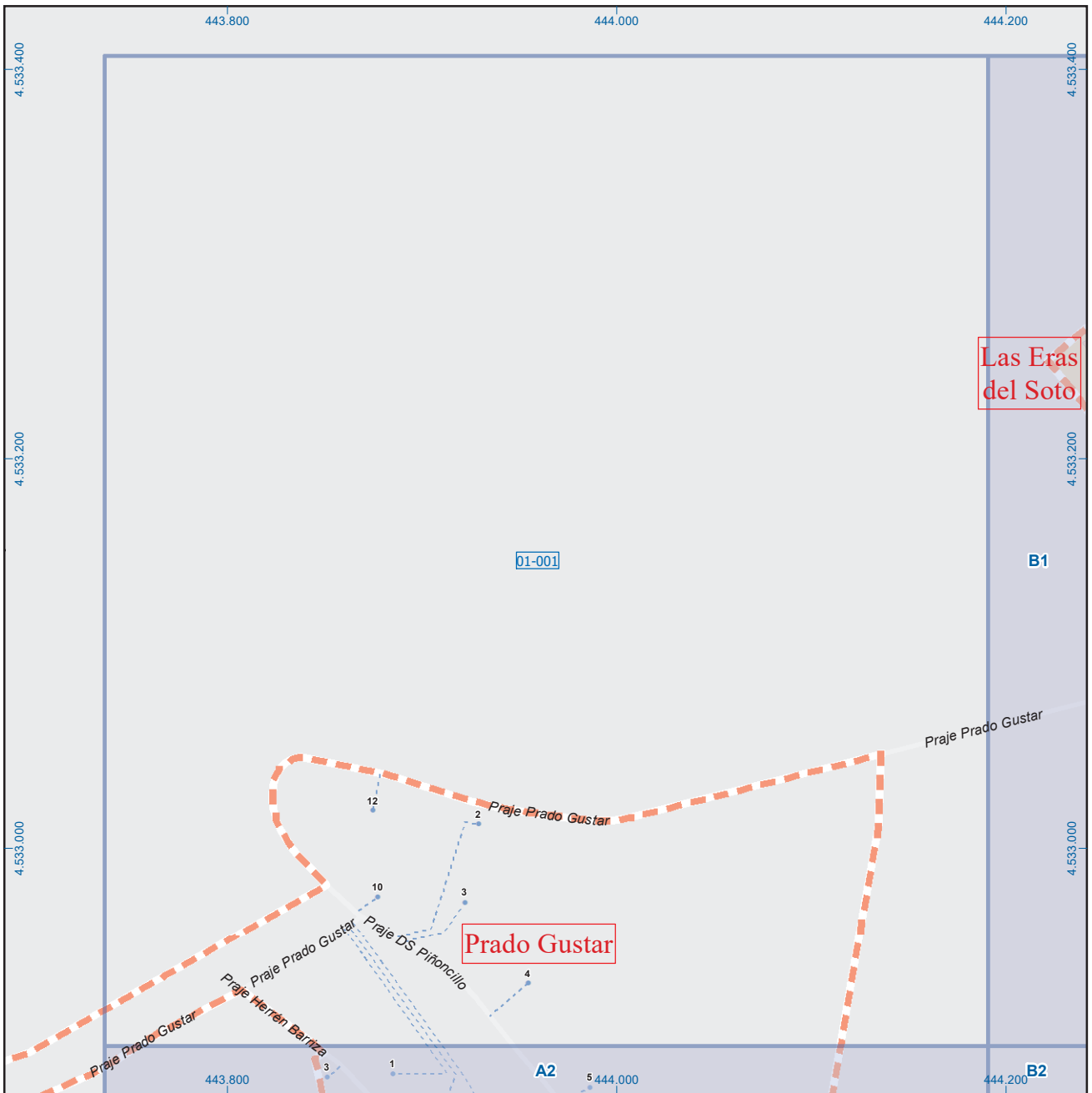
Garganta de los Montes

Leyenda	
	Meco: perímetro y nombre de núcleo de población
	D1-002: límite municipal; sección censal
	A-6: autopistas y autovías; carreteras principales
	M-604: carreteras secundarias; otras carreteras
	+ : sanidad; ayuntamiento; estación cercanías
	— : línea de ferrocarril; línea de metro ligero
	ML: boca de metro; estación metro ligero
	1: paseillos; número de portal
	Calle: calles; parroquias


 Dirección General de Economía
 CONSEJERÍA DE ECONOMÍA,
 HACIENDA Y EMPLEO


 ESCALA GRÁFICA

Mapa II - B2



Garganta de los Montes

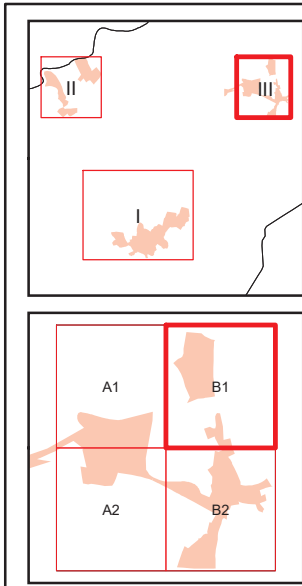
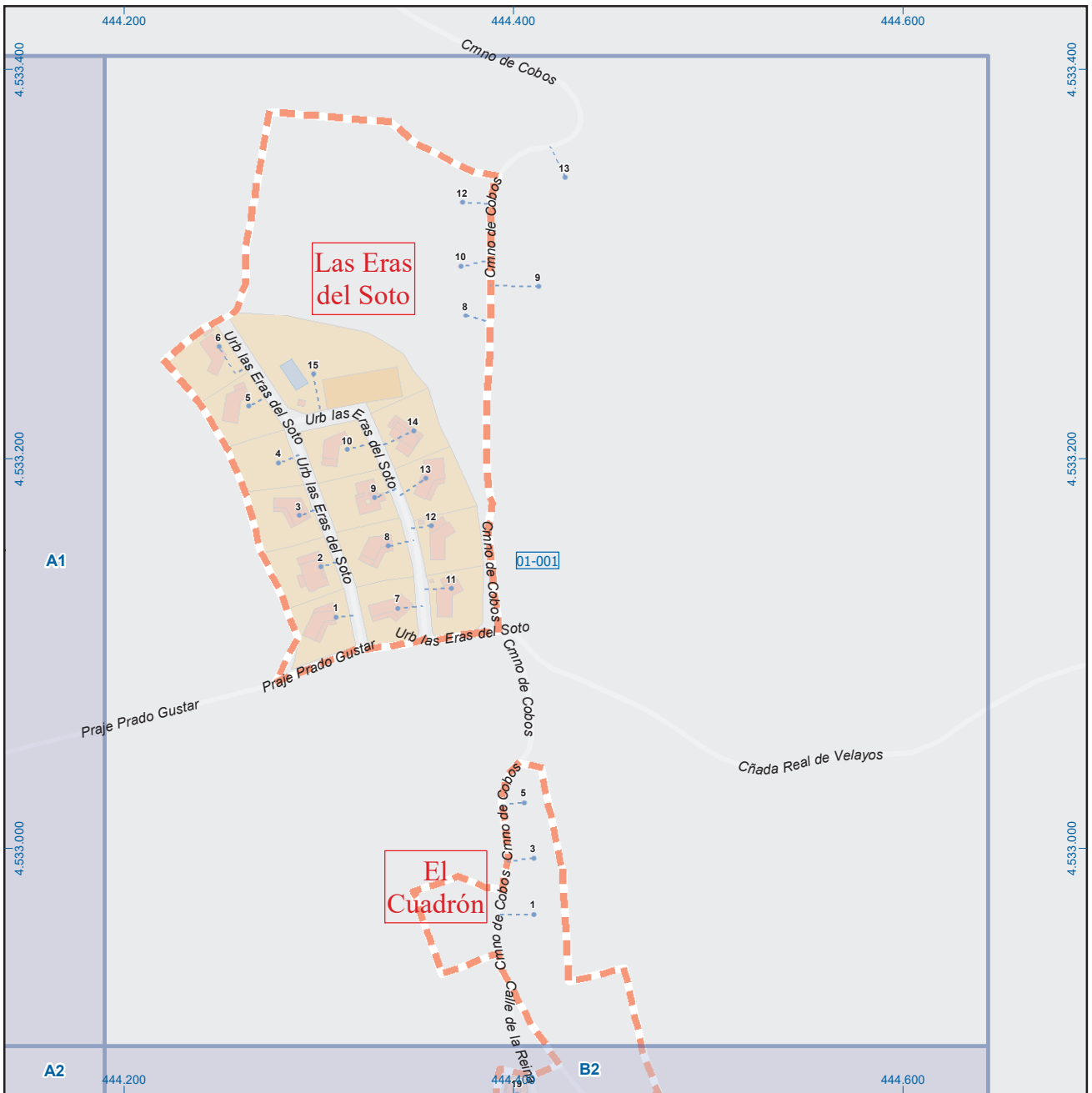
Leyenda

	Meco	perímetro y nombre de núcleo de población
	01-002	límite municipal; sección censal
	A-6	autopistas y autovías; carreteras principales
	M-604	carreteras secundarias; otras carreteras
		sanidad; ayuntamiento; estación cercanías
		línea de ferrocarril; línea de metro ligero
		boca de metro; estación metro ligero
	1	paseillos; número de portal
		Calle calles; parroquias

ESCALA GRÁFICA

Comunidad de Madrid
Dirección General de Economía
CONSEJERÍA DE ECONOMÍA,
HACIENDA Y EMPLEO

Mapa III - A1



Garganta de los Montes

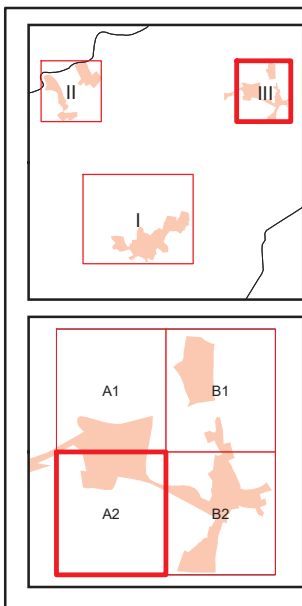
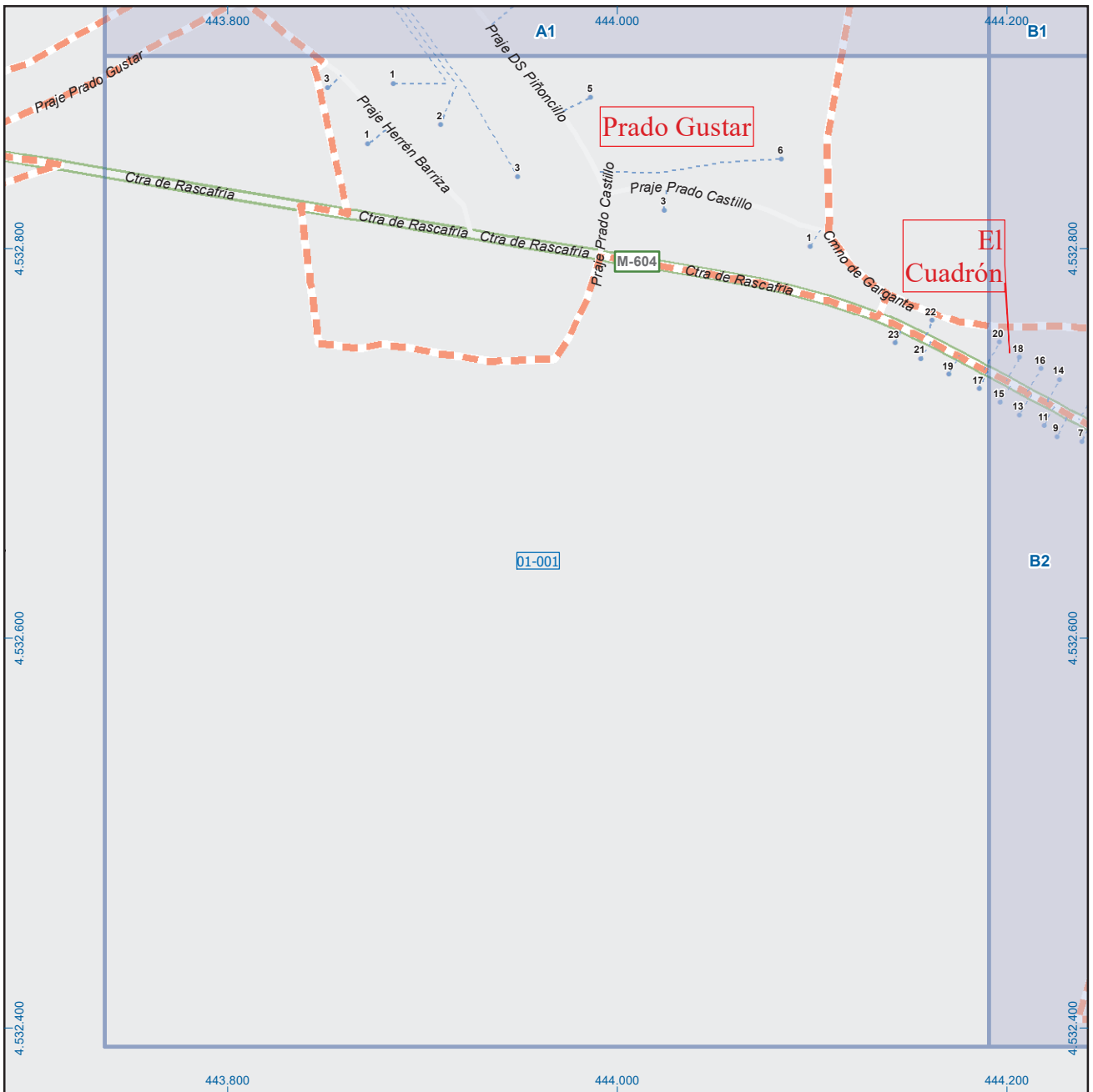
Leyenda		
	Meco	perímetro y nombre de núcleo de población
	01-002	límite municipal; sección censal
	A-6	autopistas y autovías; carreteras principales
	M-604	carreteras secundarias; otras carreteras
		sanidad; ayuntamiento; estación cercanías
		línea de ferrocarril; línea de metro ligero
		boca de metro; estación metro ligero
	1	paseillos; número de portal
	Calle	calles; parroquias



Dirección General de Economía
CONSEJERÍA DE ECONOMÍA,
HACIENDA Y EMPLEO



Mapa III - B1



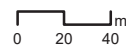
Garganta de los Montes

Leyenda

	Meco	perímetro y nombre de núcleo de población
	01-002	límite municipal; sección censal
	A-6	autopistas y autovías; carreteras principales
	M-604	carreteras secundarias; otras carreteras
		sanidad; ayuntamiento; estación cercanías
		línea de ferrocarril; línea de metro ligero
		boca de metro; estación metro ligero
	1	paseillos; número de portal
	Calle	calles; parroquias

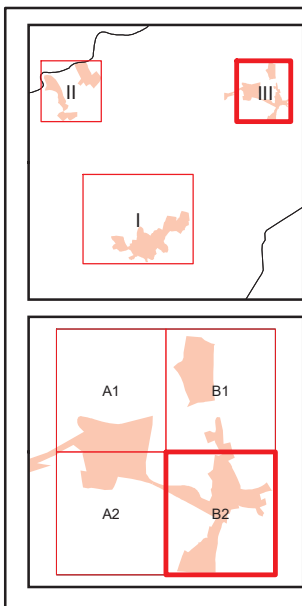
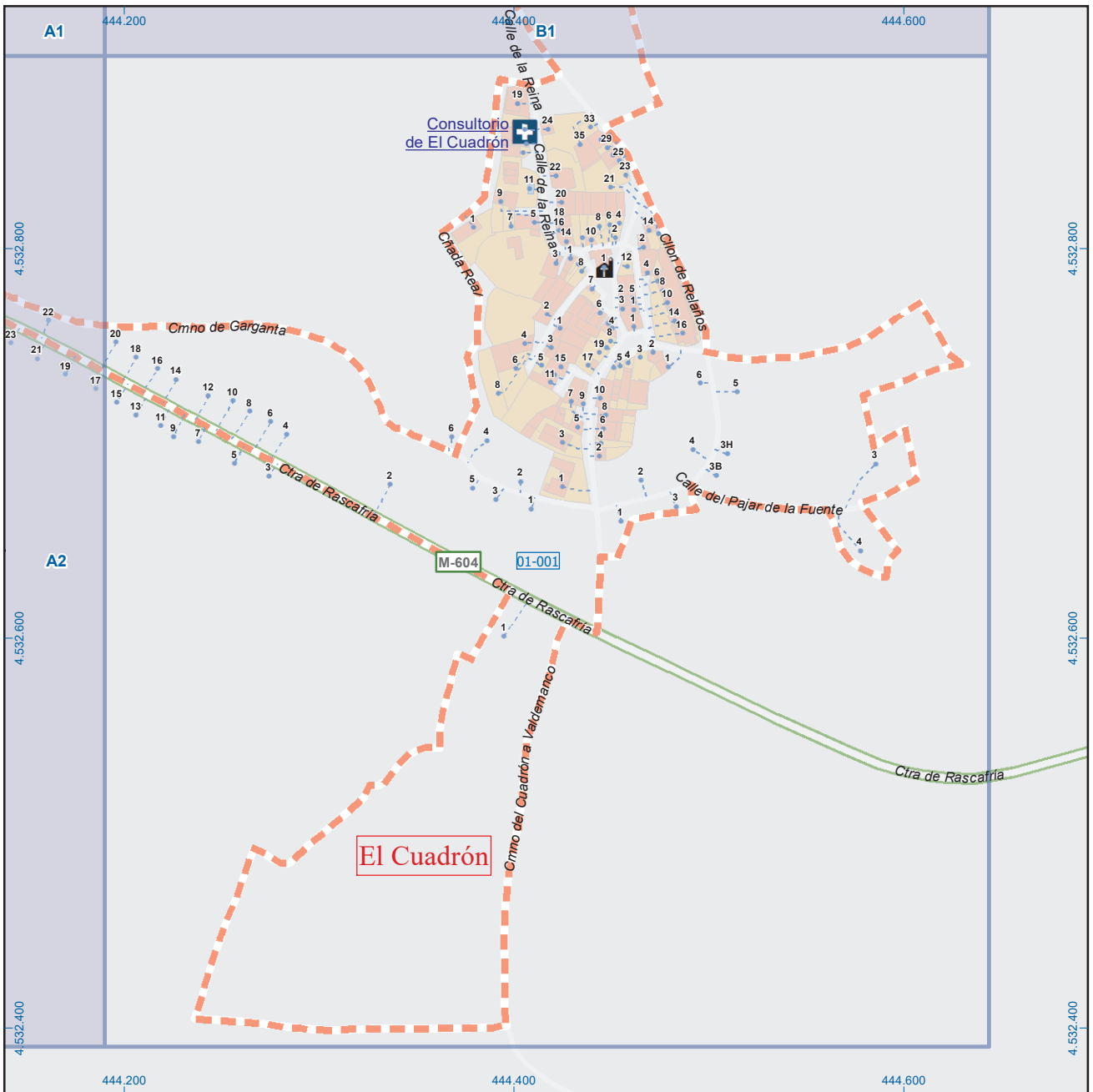


Dirección General de Economía
CONSEJERÍA DE ECONOMÍA,
HACIENDA Y EMPLEO



ESCALA GRÁFICA

Mapa III - A2



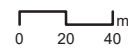
Garganta de los Montes

Leyenda

	Meco	perímetro y nombre de núcleo de población
		límite municipal; sección censal
		autopistas y autovías; carreteras principales
		carreteras secundarias; otras carreteras
		sanidad; ayuntamiento; estación cercanías
		línea de ferrocarril; línea de metro ligero
		boca de metro; estación metro ligero
		paseillos; número de portal
		calles; parroquias



Dirección General de Economía
CONSEJERÍA DE ECONOMÍA,
HACIENDA Y EMPLEO



ESCALA GRÁFICA

Mapa III - B2