



PLANO CALLE

Humanes de Madrid

Móstoles

Fuenlabrada

Moraleja de Enmedio

Humanes de Madrid

Parla

Griñón

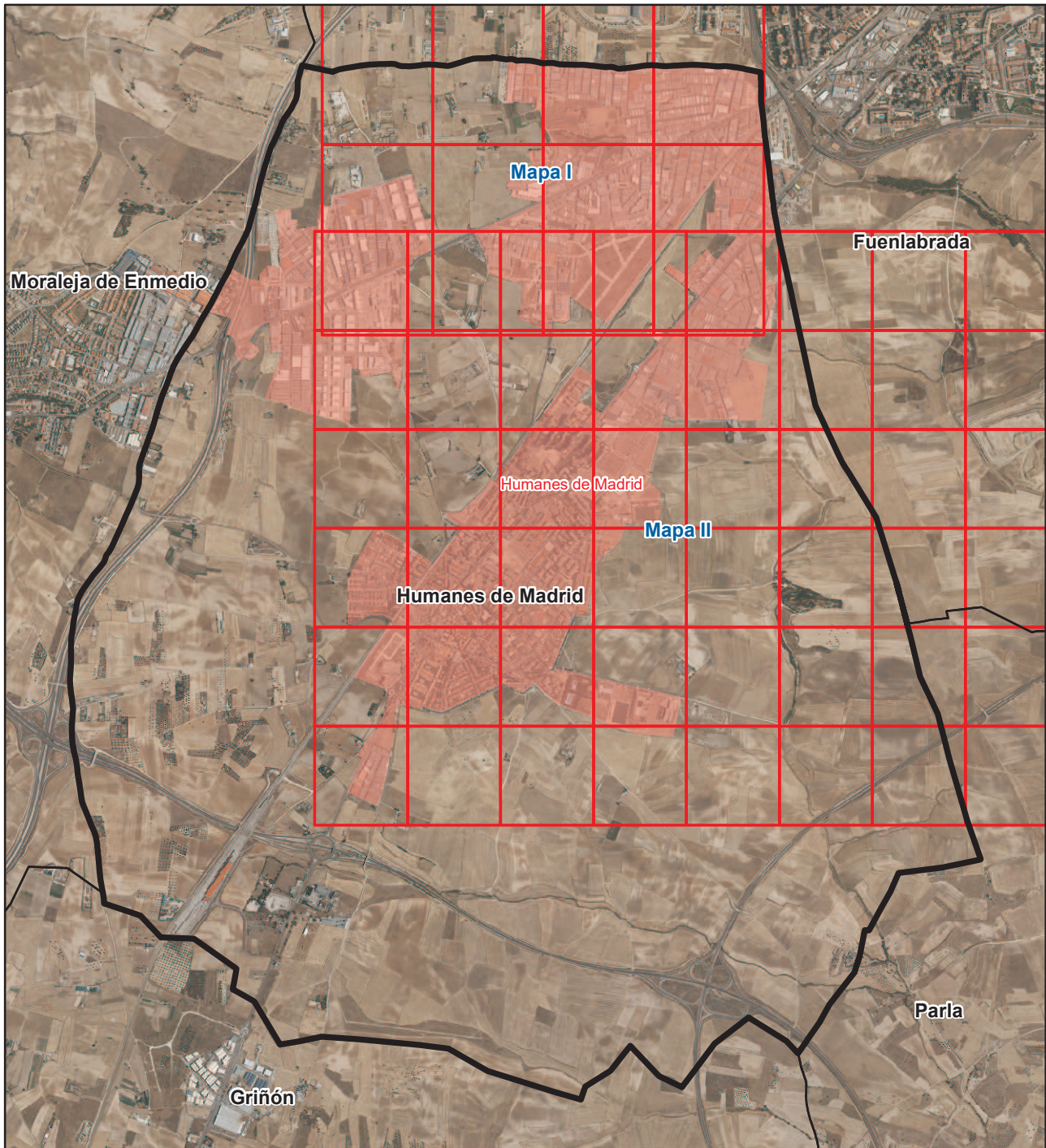
2022

Torrejón de la Calzada



ESQUEMA DE DISTRIBUCIÓN DEL CALLEJERO POR PLANOS

Humanes de Madrid



Literal de Vía	Numeración		Mapa	Hojas
	Desde	Hasta		
Calle del Abeto	1	15	I	D2
Calle del Abeto	1	15	II	E1
Calle del Abeto	2	12	II	E1
Calle del Abeto	2	12	I	D2
Calle Acacia	1	31	II	B5
Calle Acacia	2	24	II	B5
Calle Adelfa			I	A2
Calle Adelfa	1	5	II	A1
Calle Adelfa	1	27	I	A2
Calle Adelfa	2	24	I	A2
Calle de la Alameda			II	B4
Calle de la Alameda	1	13	II	B4
Calle de la Alameda	2	2	II	B4
Calle del Álamo	1	31	I	D2
Calle del Álamo	1	59	II	E1
Calle del Álamo	2	16	I	D2
Calle del Álamo	2	44	II	E1
Calle de Albacete	1	29	I	D1
Calle de Albacete	2	26	I	D1
Calle Alcalde A. Alarcón Soler	1	25	II	B5
Calle Alcalde A. Alarcón Soler	2	16	II	B5
Calle Alcorcón	1	5	II	C3
Calle Aldea del Fresno	1	29	II	A4
Calle Aldea del Fresno	2	30	II	A4
Calle Alhelí	1	35	I	A2
Calle Alhelí	2	44	I	A2
Calle Alhelí	39	39	I	A2
Calle Aliatar	1	5	II	A6
Calle Aliatar	2	8	II	A6
Calle de Alicante	1	21	I	D1
Calle de Alicante	2	32	I	D1
Calle de Almería			I	B1
Calle de Almería			I	C1
Calle de Almería	1	29	I	C1
Calle de Almería	2	14	I	C1
Calle de Almería	20	22	I	B1
Calle de Almería	31	31	I	B1
Calle de Almería	31	33	I	B1
Calle Aluminio	1	7	II	C1
Calle Aluminio	1	7	I	B2
Calle Aluminio	2	10	I	B2
Calle Aluminio	2	10	II	C1

Literal de Vía	Numeración		Mapa	Hojas
	Desde	Hasta		
Calle Amaro	4	4	II	B5
Calle de Andrés Álvarez Caballero			I	D1
Calle de Andrés Álvarez Caballero	1	17	I	D1
Calle de Andrés Álvarez Caballero	2	26	I	D1
Calle de Ángel Custodio	1	7	II	B5
Calle de Ángel Custodio	2	12	II	B5
Calle de los Ángeles	1	11	II	B4
Calle de los Ángeles	2	6	II	B4
Calle Aranjuez			II	A4
Calle Aranjuez	2	10	II	A4
Calle del Arroyo	2	2	II	B4
Calle de Atenas			I	D2
Calle de Atenas	24	28	I	D2
Calle de Atenas	27	27	I	D2
Calle Azulejo			II	B4
Calle Azulejo	1	19	II	B4
Calle Azulejo	2	16	II	B4
Calle Azulejo	22	32	II	B5
Calle Azulejo	25	41	II	B5
Plaza del Azulejo	1	4	II	B5
Plaza del Azulejo	2	2	II	B5
Plaza del Azulejo	5	12	II	B5
Plaza del Azulejo	8	8	II	B5
Calle de Babieca	1	15	II	A6
Calle de Babieca	2	2	II	A6
Calle de Barcelona	1	27	I	B1
Calle de Barcelona	2	20	I	B1
Calle Batres	1	7	II	A4
Calle Begoña			II	A2
Calle Begoña	24	26	II	A2
Calle Bronce	1	5	I	B2
Calle Bronce	1	5	II	C1
Calle Brunete	1	15	II	A4
Calle Brunete	2	12	II	A4
Calle de Bucéfalo	1	9	II	A6
Calle de Bucéfalo	2	4	II	A6
Calle Cadalso de los Vidrios	1	3	II	B3
Calle Cadalso de los Vidrios	2	34	II	B3
Calle de Cádiz	1	23	I	C1
Calle de Cádiz	2	22	I	C1
Calle de la Camelia	1	11	II	A1
Calle de la Camelia	1	23	I	A2
Calle de la Camelia	2	14	II	A1
Calle de la Camelia	2	26	I	A2
Calle de Camilo José Cela	1	1	II	C3

Literal de Vía	Numeración		Mapa	Hojas
	Desde	Hasta		
Calle de Camilo José Cela	2	4	II	C3
Avda del Campo Hermoso	1	13	II	C3
Avda del Campo Hermoso	2	40	II	C3
Avda del Campo Hermoso	27	31	II	C4
Avda del Campo Hermoso	42	50	II	C4
Calle Cantabria	2	12	II	D4
Calle Cantabria	17	31	II	D4
Calle de la Cañada			II	B4
Calle de la Cañada			II	C5
Calle de la Cañada	1	13	II	B4
Calle de la Cañada	2	10	II	B4
Calle de la Cañada	16	20	II	C5
Calle Cañadas del Teide	1	21	I	C2
Calle Cañadas del Teide	2	14	I	C2
Calle los Carreteros	1	11	II	B5
Calle los Carreteros	2	12	II	B5
Calle Casarrubuelos	1	39	II	A4
Calle Casarrubuelos	2	26	II	A4
Calle Cenicientos	1	25	II	B3
Calle Cenicientos	2	26	II	B3
Calle de Cerro Pinitos	2	6	I	D2
Calle de Cerro Pinitos	2	6	II	E1
Calle de Cerro Pinitos	3	3	I	D2
Calle de Cerro Pinitos	3	3	II	E1
Calle Ciempozuelos	1	13	II	A4
Calle Ciempozuelos	2	12	II	A4
Calle Ciudad Real	1	1	I	B1
Calle Clavel			II	A2
Calle Clavel	2	8	II	A2
Calle Clavel	11	15	II	A2
Calle Cobre	1	13	I	B2
Calle Cobre	2	16	I	B2
Calle del Conde	3	3	II	B5
Plaza de la Constitución	1	3	II	B4
Plaza de la Constitución	4	5	II	B4
Plaza de la Constitución	6	7	II	B4
Plaza de la Constitución	8	11	II	B4
Plaza de la Constitución	12	13	II	B4
Plaza de la Constitución	14	21	II	B4
Plaza de la Constitución	19	19	II	B4
Plaza de la Constitución	22	22	II	B4
Calle de Córdoba	1	17	I	C1
Calle de Córdoba	2	12	I	C1
Calle Cubas			II	A6
Calle Cubas			II	A5

Literal de Vía	Numeración		Mapa	Hojas
	Desde	Hasta		
Calle Cubas	1	7	II	A5
Calle Cubas	2	4	II	A5
Calle Cubas	12	16	II	A6
Calle Cubas	57	57	II	A6
Calle de Cuenca	1	27	I	D1
Calle de Cuenca	2	28	I	D1
Calle Dalia			II	A1
Calle Dalia			I	A2
Calle Dalia	1	5	II	A1
Calle Dalia	1	5	I	A2
Calle Dalia	25	33	II	A2
Calle Diamante	1	21	II	C1
Calle Diamante	2	30	II	C1
Calle Diamante	23	47	I	B2
Calle Diamante	32	34	I	B2
Calle Doctor Manuel Zazo	1	15	II	B5
Calle Don Faustino Ruiz	2	2	II	A5
Calle de Doñana	1	13	I	C2
Calle de Doñana	2	16	I	C2
Calle Duenda	1	5	II	B4
Calle Duenda	2	8	II	B4
Calle Duque de Frías	1	21	II	B5
Calle Duque de Frías	2	48	II	B5
Calle El Barral	4	4	II	A5
Calle de la Encina			II	B5
Calle de la Encina	1	29	II	B5
Calle de la Encina	2	54	II	B5
Calle de la Encina	33	39	II	B5
Calle del Enebro	1	31	II	E1
Calle del Enebro	2	28	II	E1
Calle del Enebro	31	31	II	E1
Calle de las Eras	2	4	II	B4
Calle de la Escalinata de la Iglesia	1	1	II	B4
Calle de la Escalinata de la Iglesia	2	2	II	B4
Calle del Escorial	1	9	II	B4
Calle del Escorial	2	8	II	B4
Avda de España			II	C4
Avda de España	2	100	II	C4
Avda de España	9	65	II	C4
Avda Estación			II	B4
Avda Estación	1	9	II	B4
Avda Estación	10	38	II	B4
Calle de la Estación	1	5	II	B4
Calle de la Estación	2	2	II	B4
Calle de Estanislao Zazo	1	27	II	B4

Literal de Vía	Numeración		Mapa	Hojas
	Desde	Hasta		
Calle de Estanislao Zazo	2	32	II	B4
Calle de Estanislao Zazo	37	41	II	C5
Calle de la Estrella	1	9	II	B4
Calle Ferrocarril			II	B4
Calle Ferrocarril			II	B3
Calle Ferrocarril	1	1	II	B4
Calle Ferrocarril	2	4	II	B4
Calle Ferrocarril	6	32	II	B3
Calle Ferrocarril	9	11	II	B3
Calle de Finisterre	1	7	II	D2
Calle de Finisterre	2	4	II	D2
Avda de las Flores	1	41	I	A2
Avda de las Flores	2	16	I	A2
Calle Formentera	1	5	II	C3
Calle de Francisco Encinas	1	17	II	B4
Calle de Francisco Encinas	2	18	II	B4
Avda de Fuenlabrada			II	D2
Avda de Fuenlabrada			II	E1
Avda de Fuenlabrada			I	D2
Avda de Fuenlabrada	2	50	II	D2
Avda de Fuenlabrada	15	15	II	D2
Avda de Fuenlabrada	31	59	II	E1
Avda de Fuenlabrada	31	75	I	D2
Avda de Fuenlabrada	50	58	I	D2
Avda de Fuenlabrada	56	58	II	D1
Avda de Fuenlabrada	64	68	II	D1
Avda de Fuenlabrada	64	114	I	D2
Avda de Fuenlabrada	86	110	II	E1
Calle Fuensalida	1	49	II	B5
Calle Fuensalida	2	62	II	B5
Cmno Fuente de los Caños			II	D3
Cmno Fuente de los Caños	5	5	II	D3
Calle de la Fuente	1	19	II	B5
Calle de la Fuente	2	4	II	B5
Calle de Fuerteventura			I	D2
Calle de Fuerteventura	1	9	I	D2
Calle Gardenia	2	2	II	A1
Calle Getafe	1	11	II	A4
Calle Getafe	2	14	II	A4
Calle del Gladiolo	4	30	II	A2
Calle del Gladiolo	21	47	II	A2
Calle de Gomera	1	11	I	D2
Calle de Gomera	2	14	I	D2
Calle de Gran Canaria	2	26	I	D2
Calle de Gran Canaria	9	37	I	D2

Literal de Vía	Numeración		Mapa	Hojas
	Desde	Hasta		
Calle de Granada	1	15	I	C1
Calle de Granada	2	16	I	C1
Avda Griñón			II	B5
Avda Griñón	2	2	II	B5
Avda Griñón	16	24	II	A6
Avda Griñón	43	81	II	A6
Calle de Guadalajara	1	3	I	D1
Calle de Guadalajara	2	4	I	D1
Calle de Guadalajara	4	22	I	D1
Calle de los Hermanos Tora	1	27	II	B4
Calle de los Hermanos Tora	2	16	II	B4
Calle del Hierro			II	C1
Calle del Hierro			I	B2
Calle del Hierro	1	1	II	C1
Calle del Hierro	1	15	I	B2
Calle del Hierro	2	16	II	C1
Calle del Hierro	18	28	I	B2
Calle la Higuera	1	1	II	B5
Calle la Higuera	2	4	II	B5
Calle de Huelva	8	12	I	C1
Calle de Huelva	9	19	I	C1
Calle las Huertas	1	5	II	B4
Calle las Huertas	2	4	II	B4
Calle de Huesca			I	C1
Calle de Huesca	1	7	I	C1
Calle de Huesca	17	23	I	B1
Calle Ibiza			II	C4
Calle Ibiza	2	6	II	C4
Trva de la Iglesia	10	10	II	B5
Avda de la Industria			I	A2
Avda de la Industria			I	D1
Avda de la Industria			I	C2
Avda de la Industria			I	B2
Avda de la Industria			II	A1
Avda de la Industria	1	21	I	D1
Avda de la Industria	2	14	I	D1
Avda de la Industria	21	45	I	C2
Avda de la Industria	44	46	I	C2
Avda de la Industria	46	60	I	C2
Avda de la Industria	63	71	I	B2
Avda de la Industria	68	68	I	A2
Avda de la Industria	68	68	II	A1
Avda de la Industria	71	71	I	B2
Avda de la Industria	73	83	I	A2
Avda de la Industria	73	83	II	A1

Literal de Vía	Numeración		Mapa	Hojas
	Desde	Hasta		
Calle Isla Cabrera			II	C4
Calle Isla Cabrera	1	3	II	C4
Calle Isla Cabrera	2	2	II	C4
Calle Isla Conejera			II	C4
Calle Isla Conejera	1	11	II	B4
Calle Isla Conejera	2	8	II	B4
Calle Isla Conejera	26	26	II	C4
Calle Isla del Aire	2	10	II	C4
Calle de las Islas Cíes	1	14	I	D1
Calle de las Islas Cíes	15	16	I	D1
Calle Islas Medas			II	C4
Calle Islas Medas	1	23	II	C4
Calle Islas Medas	2	10	II	C4
Calle Islas Medas	10	12	II	C4
Calle Islas Medas	27	27	II	C4
Calle de Jacinto Benavente			II	C2
Calle de Jacinto Benavente			II	C3
Calle de Jacinto Benavente	2	6	II	C3
Calle de Jacinto Benavente	3	3	II	C3
Calle de Jacinto Benavente	15	27	II	C2
Calle de Jacinto Benavente	18	24	II	C2
Calle Jacintos			I	A2
Calle Jacintos	41	41	I	A2
Calle de Jaén	1	15	I	C1
Calle de Jaén	2	4	I	C1
Calle Jazmín	1	3	I	A2
Calle Jazmín	2	8	I	A2
Calle de Juan Ramón Jiménez			II	C3
Calle de Juan Ramón Jiménez	1	1	II	C3
Plaza de la Juventud	1	8	II	C5
Calle de La Palma	2	6	I	D2
Calle de La Rioja	2	16	II	C4
Calle de Lanzarote	9	35	I	D2
Calle de Lanzarote	10	48	I	D2
Calle Lavadero	1	9	II	B4
Calle Leganés			II	C3
Calle Leganés	1	3	II	C3
Calle Leganés	2	6	II	C3
Calle Libro	2	2	II	B4
Calle de Logroño	1	17	I	D1
Calle de la Luz	1	1	II	B4
Calle de la Luz	2	8	II	B4
Calle de la Macarena	1	3	II	B4
Calle Madrid			II	C3
Calle Madrid			II	C4

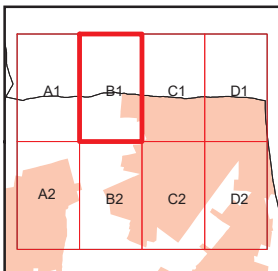
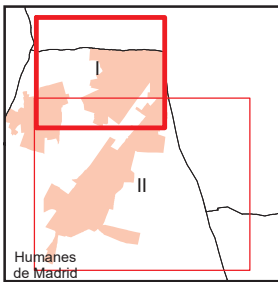
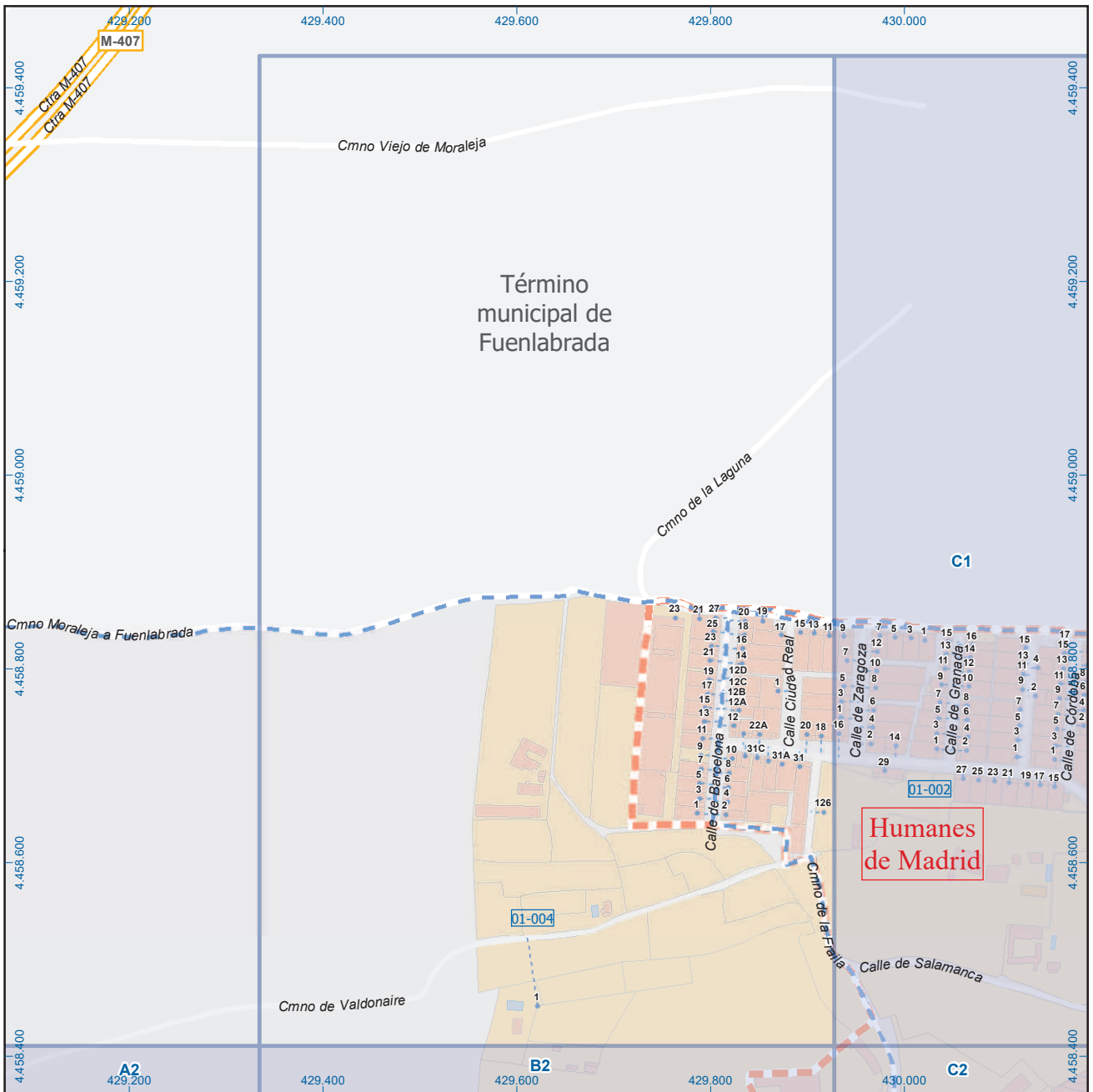
Literal de Vía	Numeración		Mapa	Hojas
	Desde	Hasta		
Calle Madrid			II	B4
Calle Madrid	4	46	II	B4
Calle Madrid	11	55	II	B4
Calle Madrid	50	56	II	C4
Calle Madrid	57	61	II	C4
Calle Madrid	66	66	II	C3
Calle Madrid	70	70	II	C3
Calle Madrid	77	95	II	C3
Cmno de Madrid			II	D2
Cmno de Madrid	1	9	II	D2
Cmno de Madrid	2	12	II	D2
Calle del Madroño			II	E1
Calle del Madroño	1	17	II	E1
Calle del Madroño	1	17	I	D2
Calle del Madroño	2	16	I	D2
Calle del Madroño	2	28	II	E1
Calle del Madroño	17	23	I	D2
Calle del Madroño	17	25	II	E1
Calle Magnesio	1	9	I	C2
Calle Magnesio	2	8	I	C2
Calle de Málaga	1	17	I	C1
Calle de Málaga	2	22	I	C1
Calle Malva			II	A2
Calle Malva	6	6	II	A2
Calle de Mallorca	1	3	II	C3
Calle Manacor	1	3	II	C4
Calle Manacor	2	8	II	C4
Calle de Méjico			I	D2
Calle de Méjico	1	9	I	D2
Calle Menorca	7	37	II	C3
Calle Menorca	8	52	II	C3
Calle Mercurio	1	19	I	C2
Calle Mercurio	2	12	I	C2
Calle de los Metales	1	25	I	C2
Calle de los Metales	2	68	I	C2
Calle de los Metales	3	21	II	C1
Calle de los Metales	4	30	II	C1
Calle de Monfragüe			I	C2
Calle de Monfragüe	1	19	I	C2
Calle de Monfragüe	2	18	I	C2
Calle de Monfragüe	13	19	II	D1
Calle Monte Perdido	2	4	II	C1
Calle Monte Perdido	2	22	I	C2
Calle Monte Perdido	14	22	II	D1
Calle de Montreal			I	D2

Literal de Vía	Numeración		Mapa	Hojas
	Desde	Hasta		
Calle de Montreal	1	9	I	D2
Calle de Montreal	2	20	I	D2
Calle Moraleja de Enmedio			II	A4
Calle Moraleja de Enmedio	10	16	II	A4
Calle Moraleja de Enmedio	19	19	II	A4
Calle Moraleja de Enmedio	23	47	II	A4
Calle Móstoles			II	B4
Calle Móstoles	1	25	II	B4
Calle Móstoles	2	6	II	B4
Calle del Muelle	1	15	II	B4
Calle del Muelle	2	20	II	B4
Calle de Munich	2	26	I	D2
Calle Murcia	1	19	I	D1
Calle Murcia	2	10	I	D1
Calle de los Nardos	1	15	I	A2
Calle de los Nardos	2	18	I	A2
Calle Navalcarnero	1	5	II	A4
Calle Navalcarnero	2	12	II	A4
Calle Navarra			II	D4
Calle Navarra	1	5	II	D4
Calle Níquel			I	B2
Calle Níquel	1	7	I	B2
Calle del Nogal	1	11	II	E1
Calle del Nogal	1	11	I	D2
Calle del Nogal	2	14	I	D2
Calle del Nogal	2	14	II	E1
Calle del Olivo	1	11	II	B4
Calle del Olivo	2	12	II	B4
Calle Olmo	1	51	II	B5
Calle Olmo	2	44	II	B5
Calle de Ordesa	1	3	I	C2
Calle de Ordesa	2	8	I	C2
Calle Osiris			II	C3
Calle Osiris	1	11	II	C3
Calle País Vasco			II	D4
Calle País Vasco	2	8	II	D4
Calle País Vasco	67	95	II	D4
Calle Parla	1	13	II	B5
Calle Parla	2	6	II	B5
Calle Pelayo Pérez	1	15	II	B5
Calle Pelayo Pérez	2	16	II	B5
Calle Petunia	1	23	II	A1
Calle Petunia	1	43	I	A2
Calle Petunia	2	24	II	A1
Calle Petunia	2	52	I	A2

Literal de Vía	Numeración		Mapa	Hojas
	Desde	Hasta		
Calle del Pico Almanzor	32	76	II	E2
Calle del Pico Almanzor	33	71	II	E2
Calle del Pico Almenara	1	13	II	E2
Calle del Pico Almenara	2	16	II	E2
Calle del Pico del Águila	1	43	II	E2
Calle del Pico del Águila	2	42	II	E2
Calle del Pico Santa Catalina	1	13	II	D2
Calle del Pico Santa Catalina	2	16	II	D2
Calle del Pico Santa Catalina	19	47	II	E2
Calle del Pico Santa Catalina	22	44	II	E2
Calle del Pinar	2	4	II	C3
Calle Pinto	1	7	II	A4
Calle Pinto	2	18	II	A4
Calle Plata	1	3	II	C1
Calle Plata	1	3	I	B2
Calle Plata	2	6	II	C1
Calle Plata	2	6	I	B2
Calle Polvoranca			II	C3
Calle Polvoranca	1	27	II	B4
Calle Polvoranca	43	45	II	C3
Calle Portillo del Prado	1	5	II	B5
Calle Portillo del Prado	6	11	II	B5
Calle del Prado	7	29	II	B5
Calle del Prado	8	22	II	B5
Calle del Río Alberche	1	13	II	E1
Calle del Río Alberche	1	23	I	D2
Calle del Río Alberche	2	20	II	E1
Calle del Río Alberche	2	36	I	D2
Calle del Río Guaten			II	C5
Calle del Río Guaten			II	B5
Calle del Río Guaten	2	8	II	B5
Calle del Río Guaten	8	32	II	B5
Calle del Río Guaten	42	72	II	C5
Calle del Río Henares	1	3	II	E2
Calle del Río Henares	2	4	II	E2
Calle de Río Jarama	1	31	I	D2
Calle de Río Jarama	2	48	I	D2
Calle de Río Jarama	33	43	II	E2
Calle de Río Jarama	50	60	II	E2
Calle Roble	1	21	II	B5
Calle Roble	2	16	II	B5
Calle de Rocinante	1	35	II	A6
Calle de Rocinante	2	34	II	A6
Calle Roma	8	12	I	D2
Calle Roma	19	25	I	D2

Literal de Vía	Numeración		Mapa	Hojas
	Desde	Hasta		
Calle de Roquenublo	1	7	II	A6
Calle de Salamanca	2	30	I	D1
Calle de Salamanca	30	50	I	D1
Calle de San Antón	1	3	II	B4
Calle de San Antón	2	14	II	B4
Calle de San Blas	1	13	II	B4
Calle de San Blas	2	8	II	B4
Calle de San Blas	19	23	II	A4
Calle de San José	1	7	II	B4
Calle de San José	2	6	II	B4
Calle de Santa Lucía	1	3	II	A4
Calle de Santa Lucía	2	4	II	A4
Calle de Santander	1	5	I	D1
Calle de Santiago Ramón y Cajal			II	C3
Calle de Santiago Ramón y Cajal	1	13	II	C3
Calle de Santiago Ramón y Cajal	2	10	II	C3
Plaza de Santiago			II	C4
Plaza de Santiago	14	18	II	C4
Calle de Santo Domingo de Guzmán	1	13	II	B4
Calle Sapporo	1	7	I	D2
Calle Sapporo	2	6	I	D2
Calle del Sauce	1	5	I	D2
Calle del Sauce	1	5	II	E1
Calle del Sauce	2	4	II	E1
Calle del Sauce	2	4	I	D2
Calle de Segovia	1	13	I	C2
Calle Serranillos			II	C3
Calle Serranillos	1	7	II	C3
Calle Serranillos	2	6	II	C3
Calle de Sevilla	1	29	I	C1
Calle de Sevilla	2	28	I	C1
Calle de la Sierra Nevada			I	D2
Calle de la Sierra Nevada	1	33	I	D2
Calle de la Sierra Nevada	2	44	I	D2
Calle la Sierra	2	4	II	B4
Calle de los Siete Picos			II	E2
Calle de los Siete Picos			II	D2
Calle de los Siete Picos	1	19	II	D2
Calle de los Siete Picos	99	99	II	E2
Calle de las Tablas de Daimiel	1	5	I	C2
Calle de las Tablas de Daimiel	2	6	I	C2
Calle Tejar	1	9	II	B4
Calle Tejar	2	2	II	B4
Calle de Tenerife			I	C2
Calle de Tenerife	1	27	I	D2

Literal de Vía	Numeración		Mapa	Hojas
	Desde	Hasta		
Calle de Tenerife	2	28	I	D2
Calle de Tenerife	32	62	I	C2
Calle de Tenerife	33	33	I	C2
Calle de Timanfaya	1	51	I	C2
Calle de Timanfaya	2	30	I	C2
Calle de Tokio	1	5	I	D2
Calle de Tokio	2	6	I	D2
Cmno de Toledo	12	12	II	A6
Calle Torrejón de la Calzada	1	11	II	A4
Calle Torrejón de la Calzada	2	12	II	A4
Avda de la Unión Europea			II	C5
Avda de la Unión Europea	1	3	II	A5
Avda de la Unión Europea	18	36	II	C5
Avda de la Unión Europea	21	71	II	B5
Avda de la Unión Europea	101	103	II	C5
Calle Valdehondillo	8	8	II	D3
Calle Valdemoro	1	7	II	A4
Calle Valdemoro	2	20	II	A4
Cmno de Valderrama	126	126	I	B1
Calle de Valladolid	2	26	I	D1
Calle Valle de Arán	1	75	I	C2
Calle Valle de Arán	2	28	I	C2
Calle Valle de Arán	33	45	II	D1
Calle de Vicente Aleixandre			II	C3
Calle de Vicente Aleixandre	1	1	II	C3
Calle de Vicente Aleixandre	2	12	II	C3
Calle de Vicente Aleixandre	7	15	II	D3
Calle Villaviciosa de Odón	1	31	II	A4
Calle Villaviciosa de Odón	2	30	II	A4
Calle de las Viñas	1	5	II	C4
Calle de las Viñas	2	2	II	C4
Calle Violeta	21	53	II	A2
Calle Violeta	22	48	II	A2
Calle de Zaragoza	1	7	I	C1
Calle de Zaragoza	2	12	I	C1
Calle Zinc	1	5	I	B2
Calle Zinc	2	8	I	B2



Humanes de Madrid

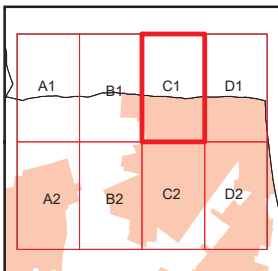
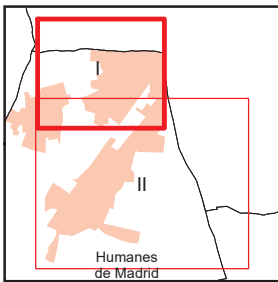
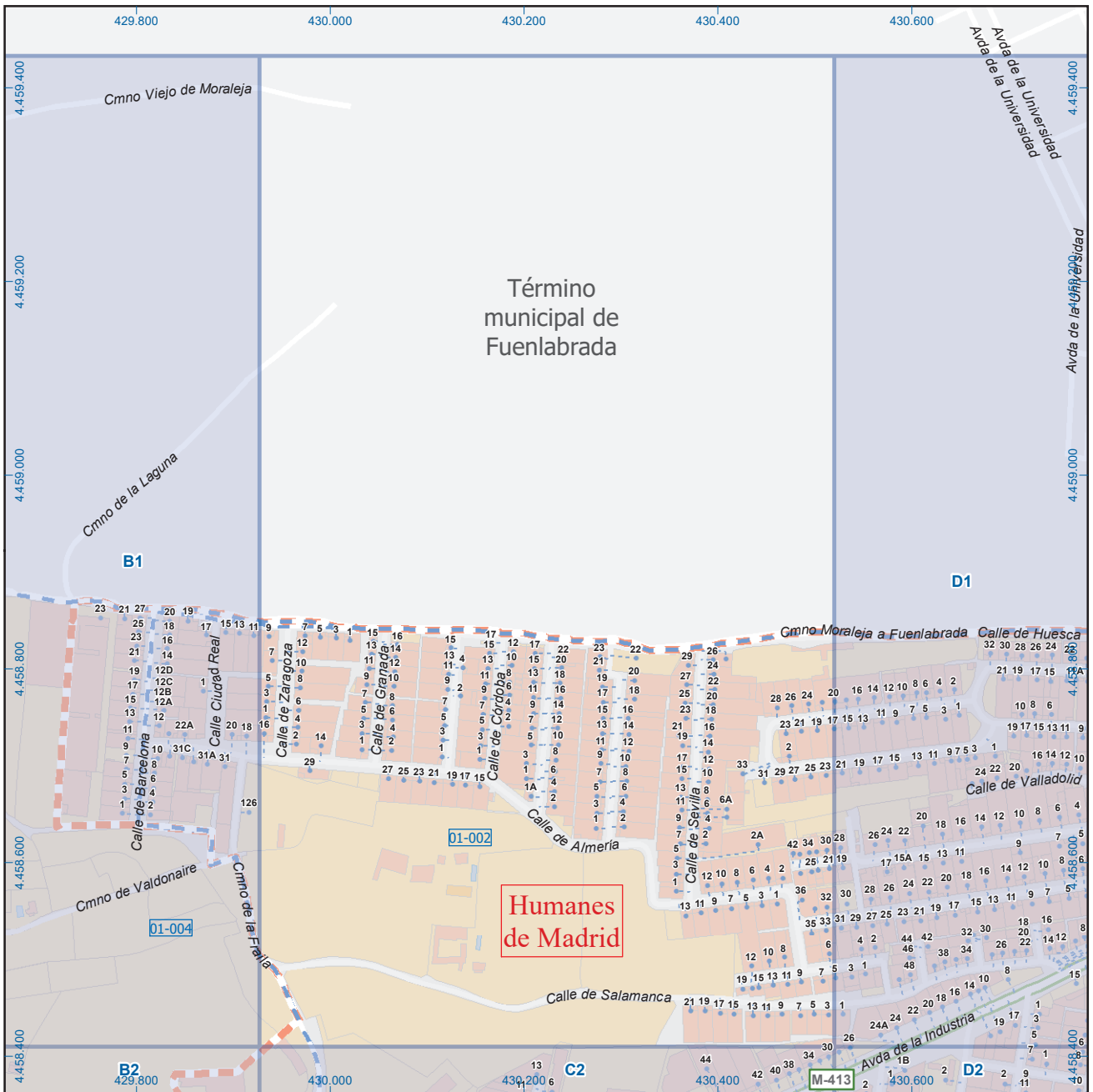
Leyenda

	Mecó	perímetro y nombre de núcleo de población
	01-002	límite municipal; sección censal
	A-6	autopistas y autovías; carreteras principales
	M-604	carreteras secundarias; otras carreteras
		sanidad; ayuntamiento; estación cercanías
		línea de ferrocarril; línea de metro ligero
		boca de metro; estación metro ligero
	1	paseillos; número de portal
	Calle	calles; parroquias

 Dirección General de Economía
 CONSEJERÍA DE ECONOMÍA,
 HACIENDA Y EMPLEO



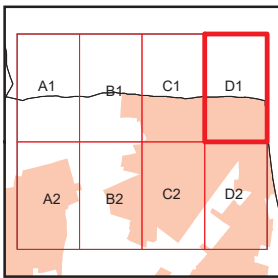
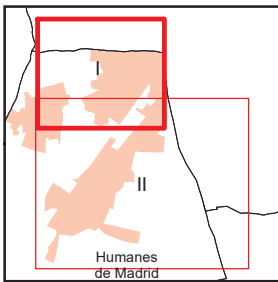
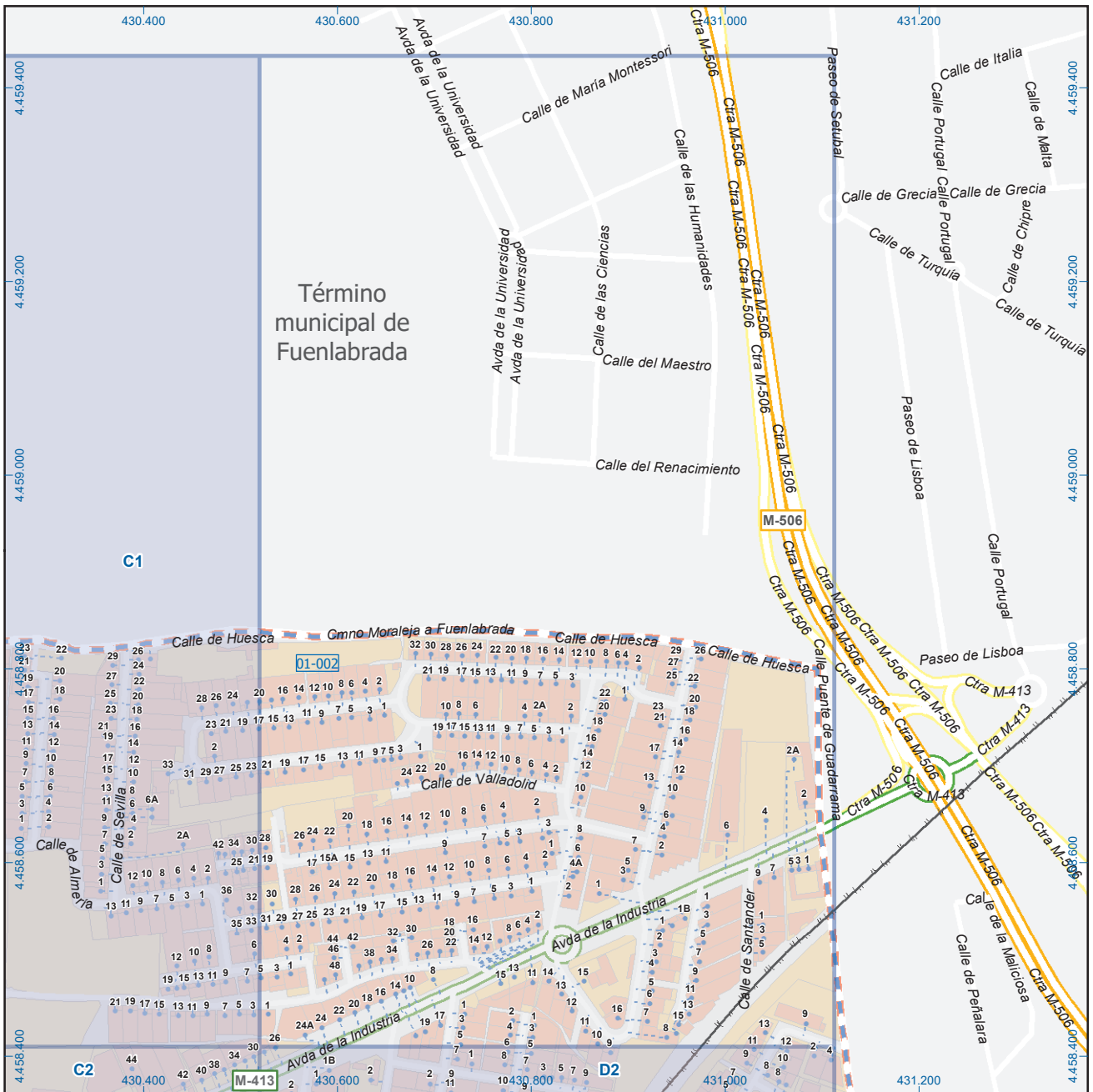
Mapa I - B1



Humanes de Madrid

Leyenda

	Meco	perímetro y nombre de núcleo de población
	01-002	límite municipal; sección censal
	M-608	autopistas y autovías; carreteras principales
	M-618	carreteras secundarias; otras carreteras
		sanidad; ayuntamiento; estación cercanías
		línea de ferrocarril; línea de metro ligero
		boca de metro; estación metro ligero
	1	paseillos; número de portal
	Calle	calles; parroquias



Humanes de Madrid

Leyenda

	Meco	perímetro y nombre de núcleo de población
	01-002	límite municipal; sección censal
	A-6	autopistas y autovías; carreteras principales
	M-604	carreteras secundarias; otras carreteras
		sanidad; ayuntamiento; estación cercanías
		línea de ferrocarril; línea de metro ligero
		boca de metro; estación metro ligero
	1	paseillos; número de portal
	Calle	calles; parroquias

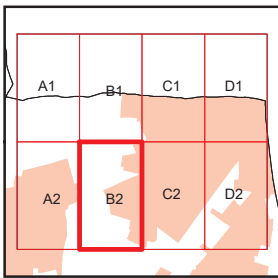
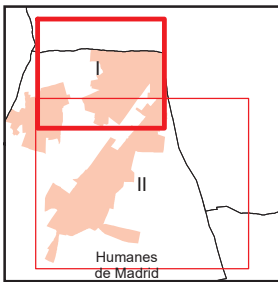


Dirección General de Economía
CONSEJERÍA DE ECONOMÍA,
HACIENDA Y EMPLEO

0 40 80 m

ESCALA GRÁFICA

Mapa I - D1



Humanes de Madrid

Leyenda

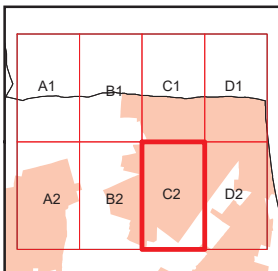
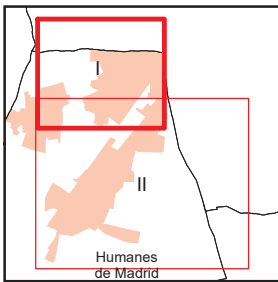
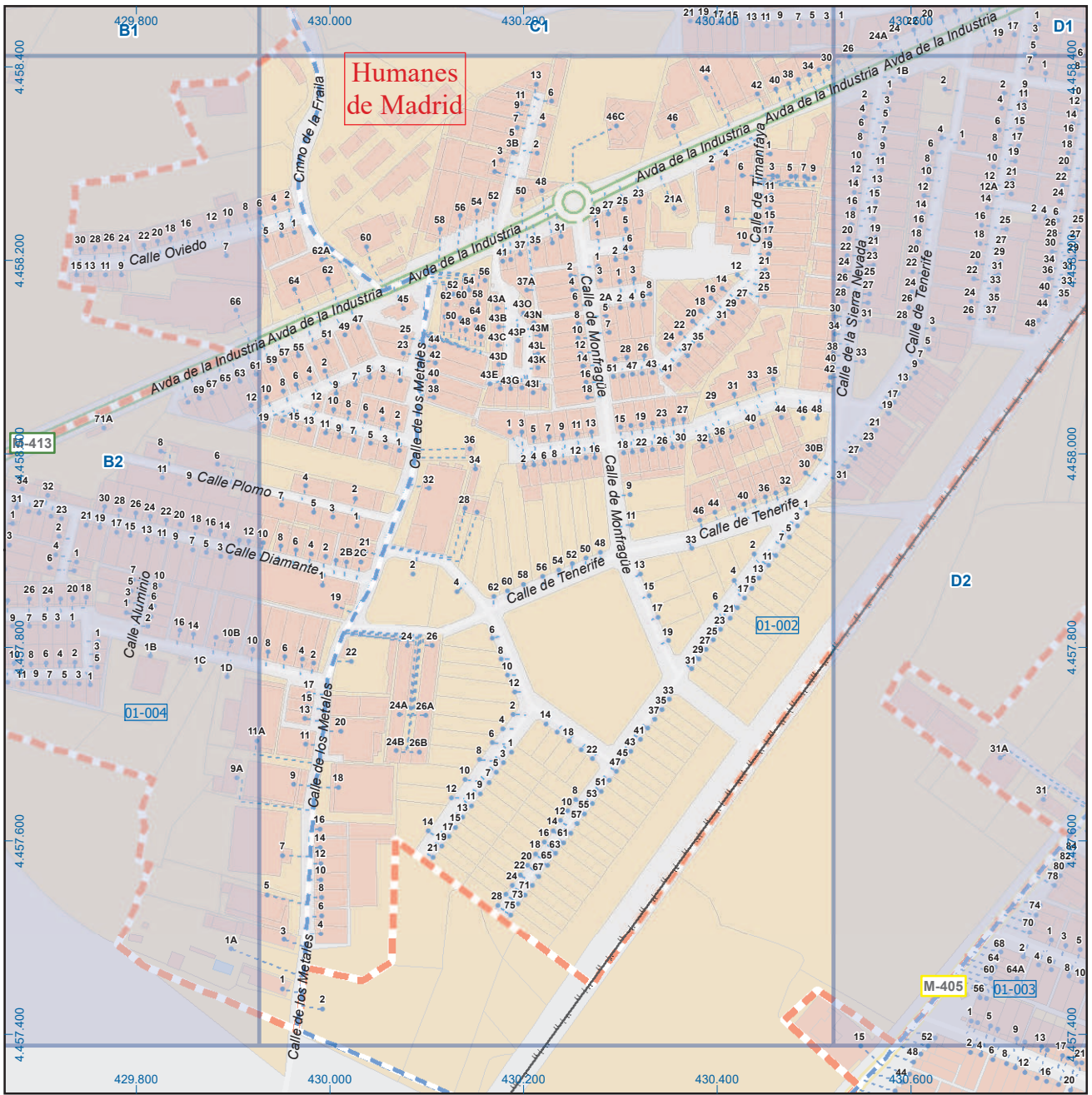
	Meco	perímetro y nombre de núcleo de población
	01-004	límite municipal; sección censal
	A-6	autopistas y autovías; carreteras principales
	M-604	carreteras secundarias; otras carreteras
		sanidad; ayuntamiento; estación cercanías
		línea de ferrocarril; línea de metro ligero
		boca de metro; estación metro ligero
	1	paseillos; número de portal
	Calle	calles; parroquias



Dirección General de Economía
CONSEJERÍA DE ECONOMÍA,
HACIENDA Y EMPLEO



Mapa I - B2



Humanes de Madrid

Legenda

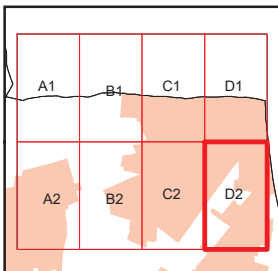
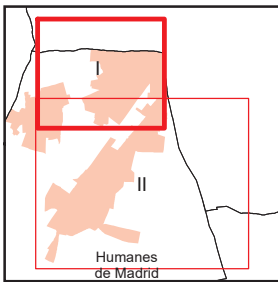
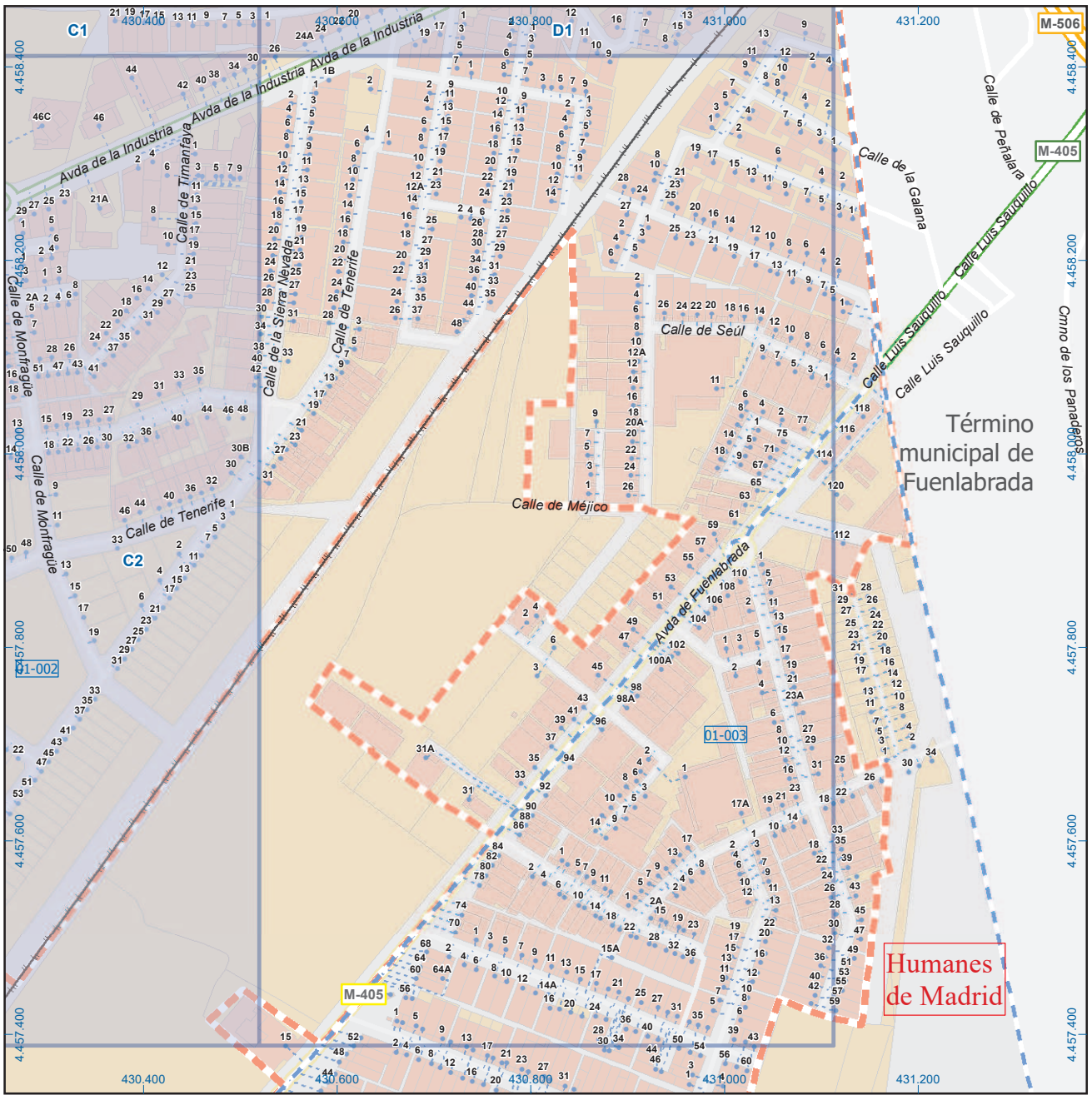
	Meco	perímetro y nombre de núcleo de población
	01-002	límite municipal; sección censal
	A-6	autopistas y autovías; carreteras principales
	M-604	carreteras secundarias; otras carreteras
		sanidad; ayuntamiento; estación cercanías
		línea de ferrocarril; línea de metro ligero
	M-L	boca de metro; estación metro ligero
	1	paseillos; número de portal
	Calle	calles; parroquias



Dirección General de Economía
CONSEJERÍA DE ECONOMÍA,
HACIENDA Y EMPLEO



Mapa I - C2



Humanes de Madrid

Leyenda

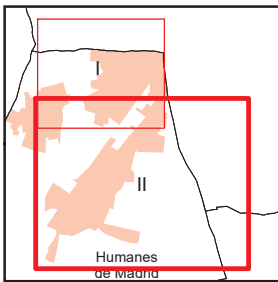
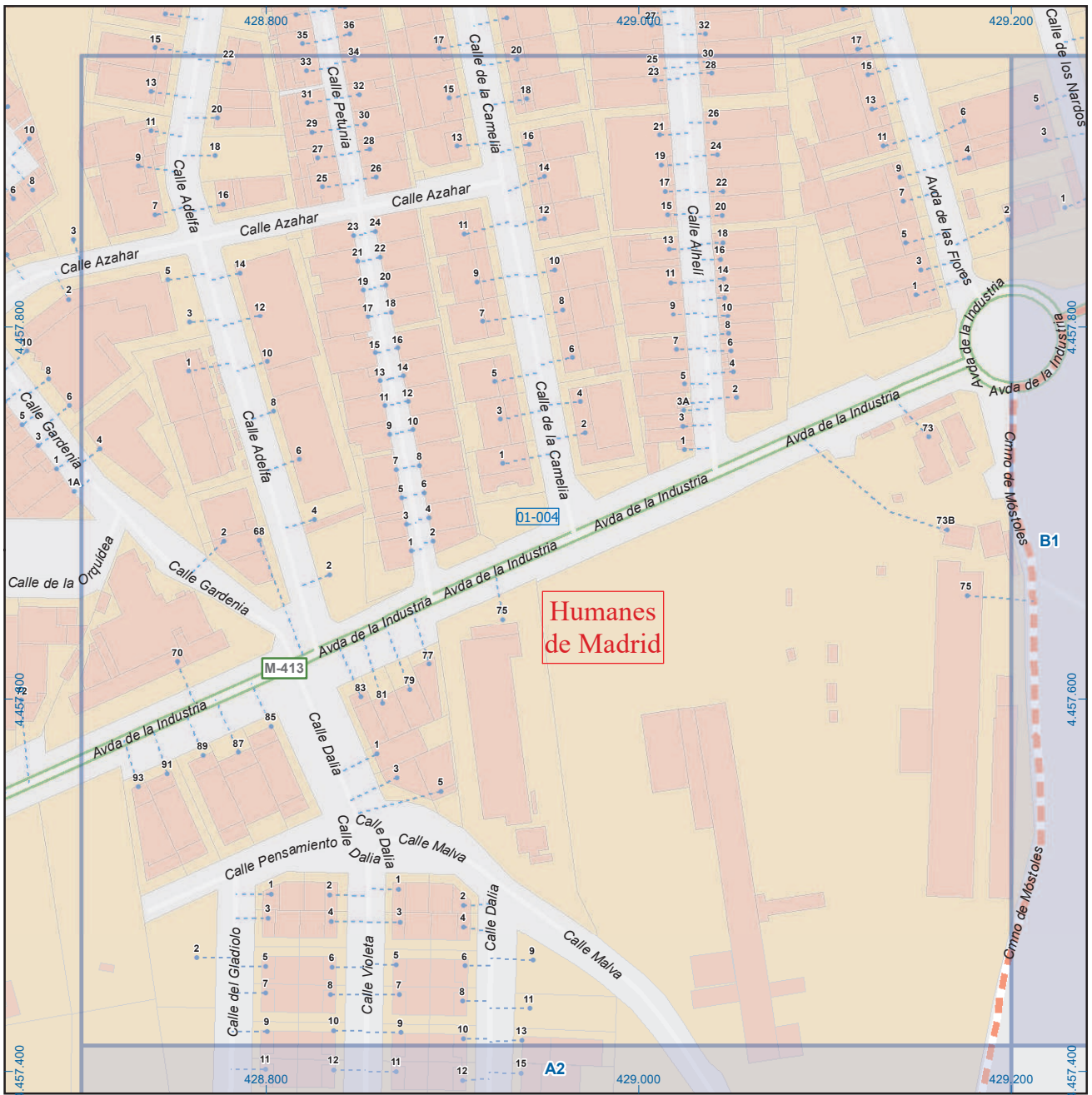
	Meco	perímetro y nombre de núcleo de población
	01-002	límite municipal; sección censal
	A-6	autopistas y autovías; carreteras principales
	M-608	carreteras secundarias; otras carreteras
	M-604	sanidad; ayuntamiento; estación cercanías
		línea de ferrocarril; línea de metro ligero
		boca de metro; estación metro ligero
	1	paseillos; número de portal
	Calle	calles; parroquias



Dirección General de Economía
CONSEJERÍA DE ECONOMÍA,
HACIENDA Y EMPLEO



Mapa I - D2



A1	B1	C1	D1	E1	F1	G1	H1
A2	B2	C2	D2	E2	F2	G2	H2
A3	B3	C3	D3	E3	F3	G3	H3
A4	B4	C4	D4	E4	F4	G4	H4
A5	B5	C5	D5	E5	F5	G5	H5
A6	B6	C6	D6	E6	F6	G6	H6

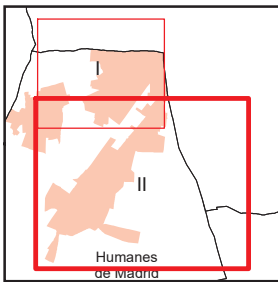
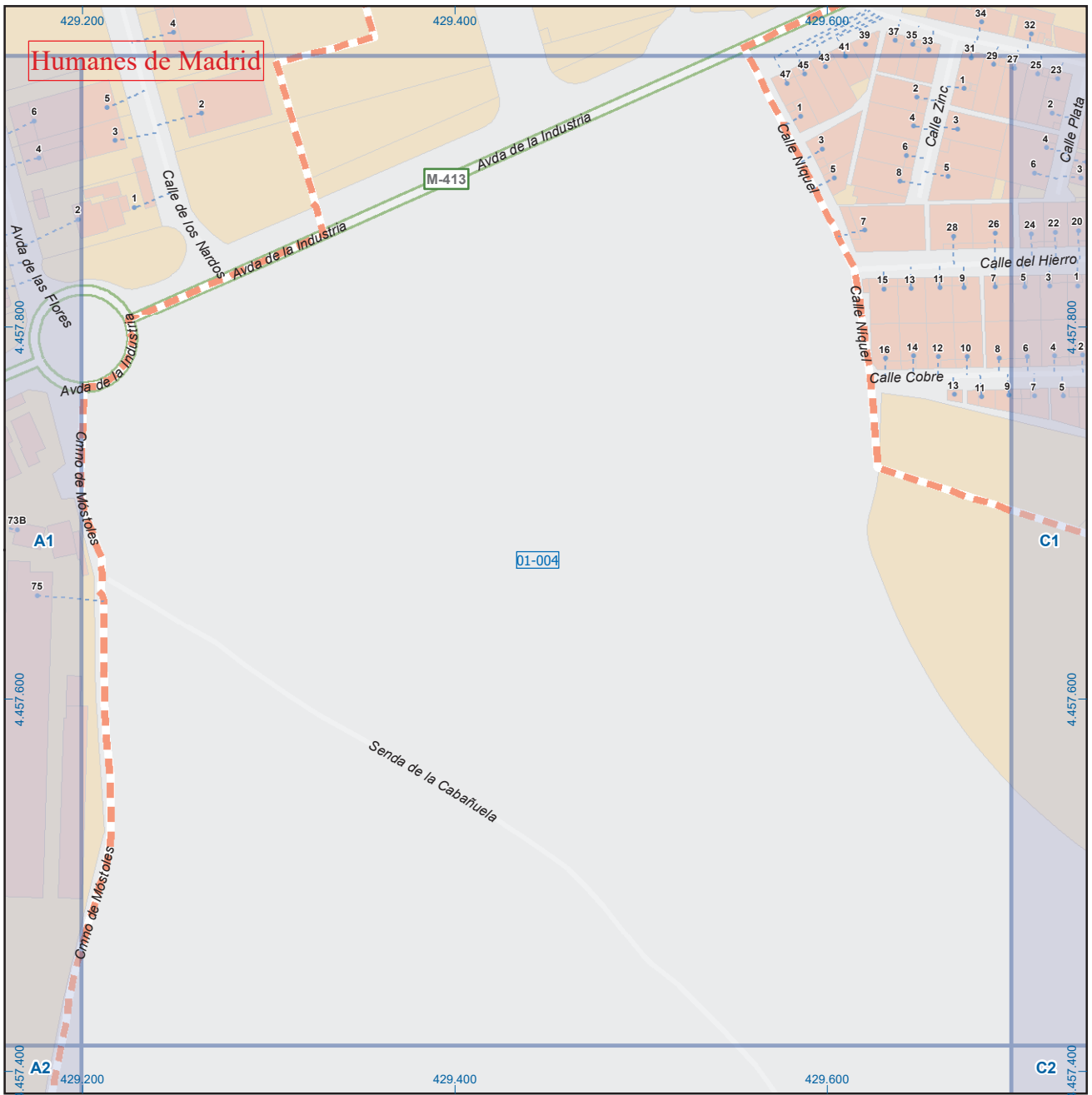
Humanes de Madrid

Leyenda

- Meco: perímetro y nombre de núcleo de población
- 01-002: límite municipal; sección censal
- A-6, M-608: autopistas y autovías; carreteras principales
- M-604, M-618: carreteras secundarias; otras carreteras
- Sanidad; ayuntamiento; estación cercanías
- Línea de ferrocarril; línea de metro ligero
- Boca de metro; estación metro ligero
- Paseillos; número de portal
- Calle: calles; parroquias

Dirección General de Economía
CONSEJERÍA DE ECONOMÍA,
HACIENDA Y EMPLEO





A1	B1	C1	D1	E1	F1	G1	H1
A2	B2	C2	D2	E2	F2	G2	H2
A3	B3	C3	D3	E3	F3	G3	H3
A4	B4	C4	D4	E4	F4	G4	H4
A5	B5	C5	D5	E5	F5	G5	H5
A6	B6	C6	D6	E6	F6	G6	H6

Humanes de Madrid

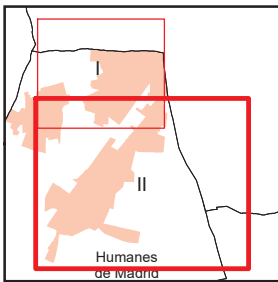
Leyenda

	Meco	perímetro y nombre de núcleo de población
	D1-004	límite municipal; sección censal
	A-6	autopistas y autovías; carreteras principales
	M-604	carreteras secundarias; otras carreteras
		sanidad; ayuntamiento; estación cercanías
		línea de ferrocarril; línea de metro ligero
	ML	boca de metro; estación metro ligero
	1	paseillos; número de portal
	Calle	calles; parroquias


 Dirección General de Economía
 CONSEJERÍA DE ECONOMÍA,
 HACIENDA Y EMPLEO


 ESCALA GRÁFICA

Mapa II - B1



A1	B1	C1	D1	E1	F1	G1	H1
A2	B2	C2	D2	E2	F2	G2	H2
A3	B3	C3	D3	E3	F3	G3	H3
A4	B4	C4	D4	E4	F4	G4	H4
A5	B5	C5	D5	E5	F5	G5	H5
A6	B6	C6	D6	E6	F6	G6	H6

Humanes de Madrid

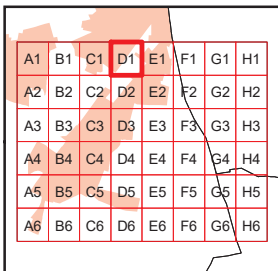
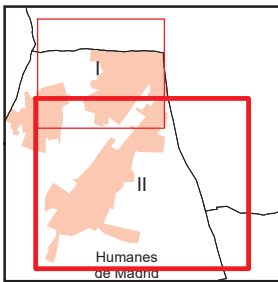
Leyenda

- Meco: perímetro y nombre de núcleo de población
- D1-002: límite municipal; sección censal
- A-6, M-608: autopistas y autovías; carreteras principales
- M-604, M-618: carreteras secundarias; otras carreteras
- Sanidad; ayuntamiento; estación cercanías
- Línea de ferrocarril; línea de metro ligero
- Boca de metro; estación metro ligero
- Paseillos; número de portal
- Calle: calles; parroquias


 Dirección General de Economía
 CONSEJERÍA DE ECONOMÍA,
 HACIENDA Y EMPLEO


 ESCALA GRÁFICA

Mapa II - C1



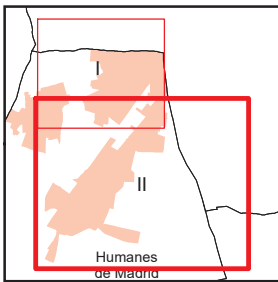
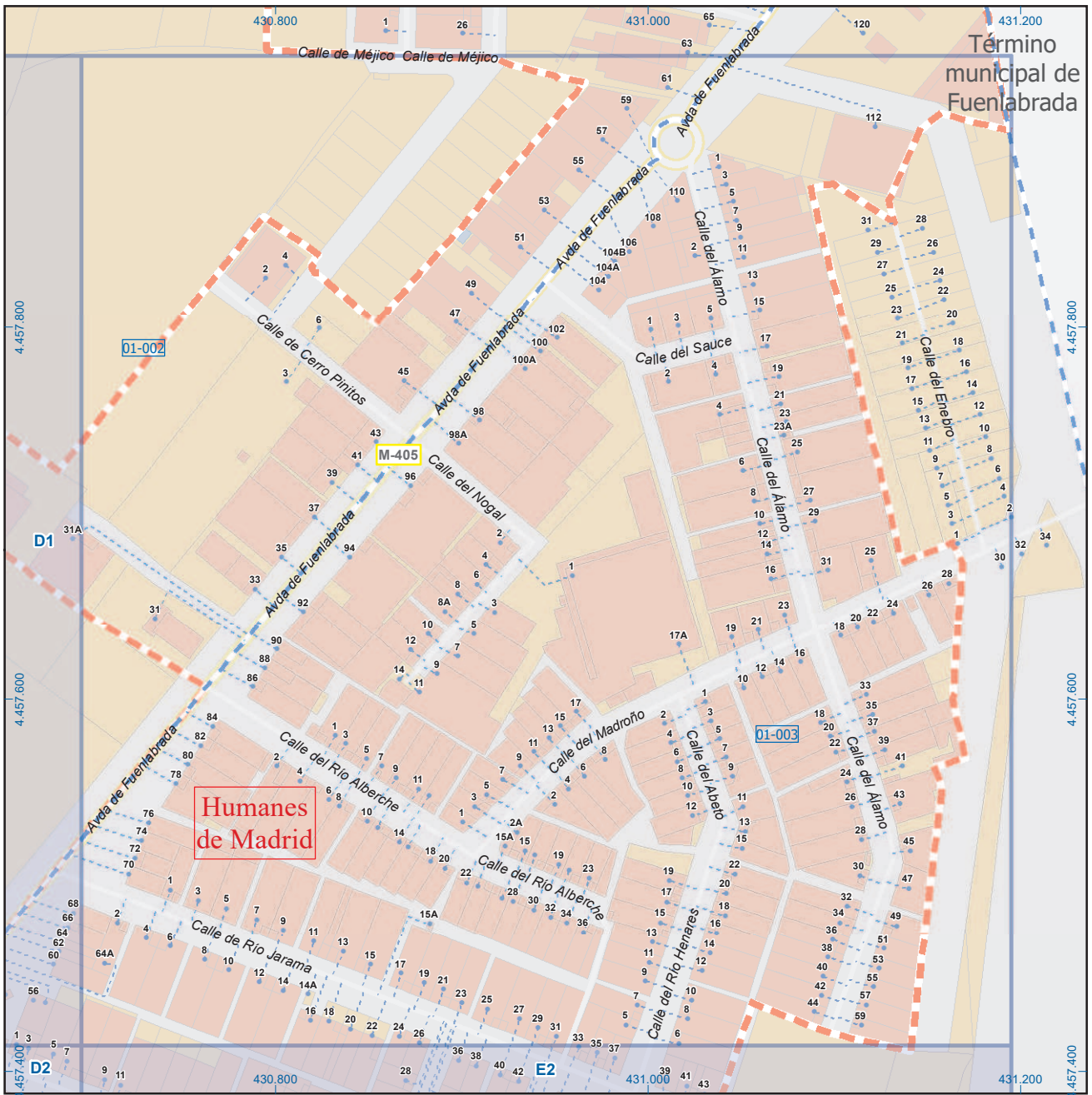
Humanes de Madrid

Leyenda

- Meco: perímetro y nombre de núcleo de población
- 01-002: límite municipal; sección censal
- A-6, M-608: autopistas y autovías; carreteras principales
- M-604, M-618: carreteras secundarias; otras carreteras
- Sanidad; ayuntamiento; estación cercanías
- Línea de ferrocarril; línea de metro ligero
- Boca de metro; estación metro ligero
- Paseillos; número de portal
- Calle: calles; parroquias


 Dirección General de Economía
 CONSEJERÍA DE ECONOMÍA,
 HACIENDA Y EMPLEO






A1	B1	C1	D1	E1	F1	G1	H1
A2	B2	C2	D2	E2	F2	G2	H2
A3	B3	C3	D3	E3	F3	G3	H3
A4	B4	C4	D4	E4	F4	G4	H4
A5	B5	C5	D5	E5	F5	G5	H5
A6	B6	C6	D6	E6	F6	G6	H6

Humanes de Madrid

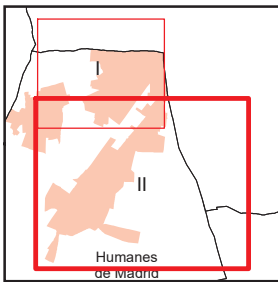
Leyenda

- Meco perímetro y nombre de núcleo de población
- 01-002 límite municipal; sección censal
- A-6 autopistas y autovías; carreteras principales
- M-604 M-608 M-618 carreteras secundarias; otras carreteras
- Sanidad; ayuntamiento; estación cercanías
- Línea de ferrocarril; línea de metro ligero
- Boca de metro; estación metro ligero
- Paseillos; número de portal
- Calle calles; parroquias


 Dirección General de Economía
 CONSEJERÍA DE ECONOMÍA,
 HACIENDA Y EMPLEO



Mapa II - E1



A1	B1	C1	D1	E1	F1	G1	H1
A2	B2	C2	D2	E2	F2	G2	H2
A3	B3	C3	D3	E3	F3	G3	H3
A4	B4	C4	D4	E4	F4	G4	H4
A5	B5	C5	D5	E5	F5	G5	H5
A6	B6	C6	D6	E6	F6	G6	H6

Humanes de Madrid

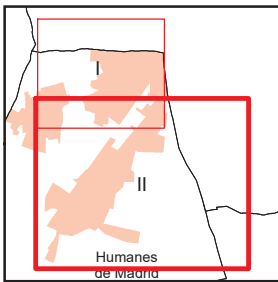
Leyenda

- Meco: perímetro y nombre de núcleo de población
- 01-002: límite municipal; sección censal
- A-6: autopistas y autovías; carreteras principales
- M-604: carreteras secundarias; otras carreteras
- M-608: sanidad; ayuntamiento; estación cercanías
- M-618: línea de ferrocarril; línea de metro ligero
- M-L: boca de metro; estación metro ligero
- 1: paseillos; número de portal
- Calle: calles; parroquias


 Dirección General de Economía
 CONSEJERÍA DE ECONOMÍA,
 HACIENDA Y EMPLEO


 ESCALA GRÁFICA

Mapa II - A2

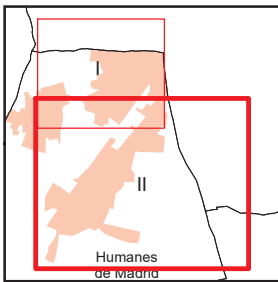


A1	B1	C1	D1	E1	F1	G1	H1
A2	B2	C2	D2	E2	F2	G2	H2
A3	B3	C3	D3	E3	F3	G3	H3
A4	B4	C4	D4	E4	F4	G4	H4
A5	B5	C5	D5	E5	F5	G5	H5
A6	B6	C6	D6	E6	F6	G6	H6

Humanes de Madrid

Leyenda

	Meco	perímetro y nombre de núcleo de población
	01-002	límite municipal; sección censal
	A-6	autopistas y autovías; carreteras principales
	M-604	carreteras secundarias; otras carreteras
		sanidad; ayuntamiento; estación cercanías
		línea de ferrocarril; línea de metro ligero
		boca de metro; estación metro ligero
	1	paseillos; número de portal
	Calle	calles; parroquias



A1	B1	C1	D1	E1	F1	G1	H1
A2	B2	C2	D2	E2	F2	G2	H2
A3	B3	C3	D3	E3	F3	G3	H3
A4	B4	C4	D4	E4	F4	G4	H4
A5	B5	C5	D5	E5	F5	G5	H5
A6	B6	C6	D6	E6	F6	G6	H6

Humanes de Madrid

Leyenda

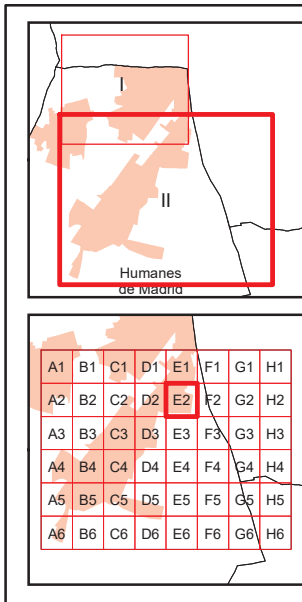
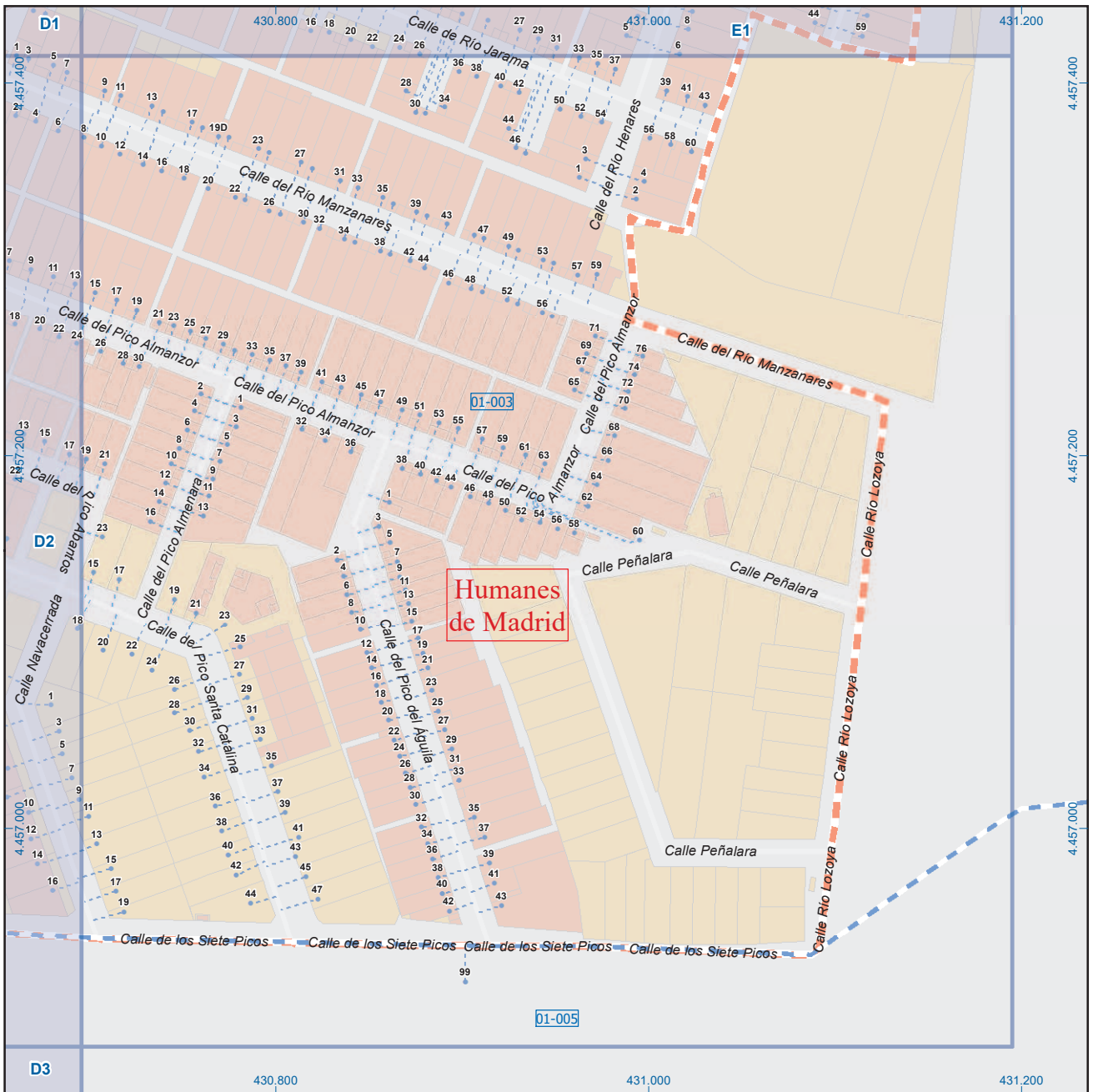
	Meco	perímetro y nombre de núcleo de población
	01-002	límite municipal; sección censal
	A-6	autopistas y autovías; carreteras principales
	M-604	carreteras secundarias; otras carreteras
		sanidad; ayuntamiento; estación cercanías
		línea de ferrocarril; línea de metro ligero
		boca de metro; estación metro ligero
	1	paseillos; número de portal
	Calle	calles; parroquias



Dirección General de Economía
CONSEJERÍA DE ECONOMÍA,
HACIENDA Y EMPLEO



Mapa II - D2

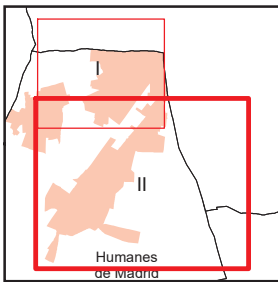
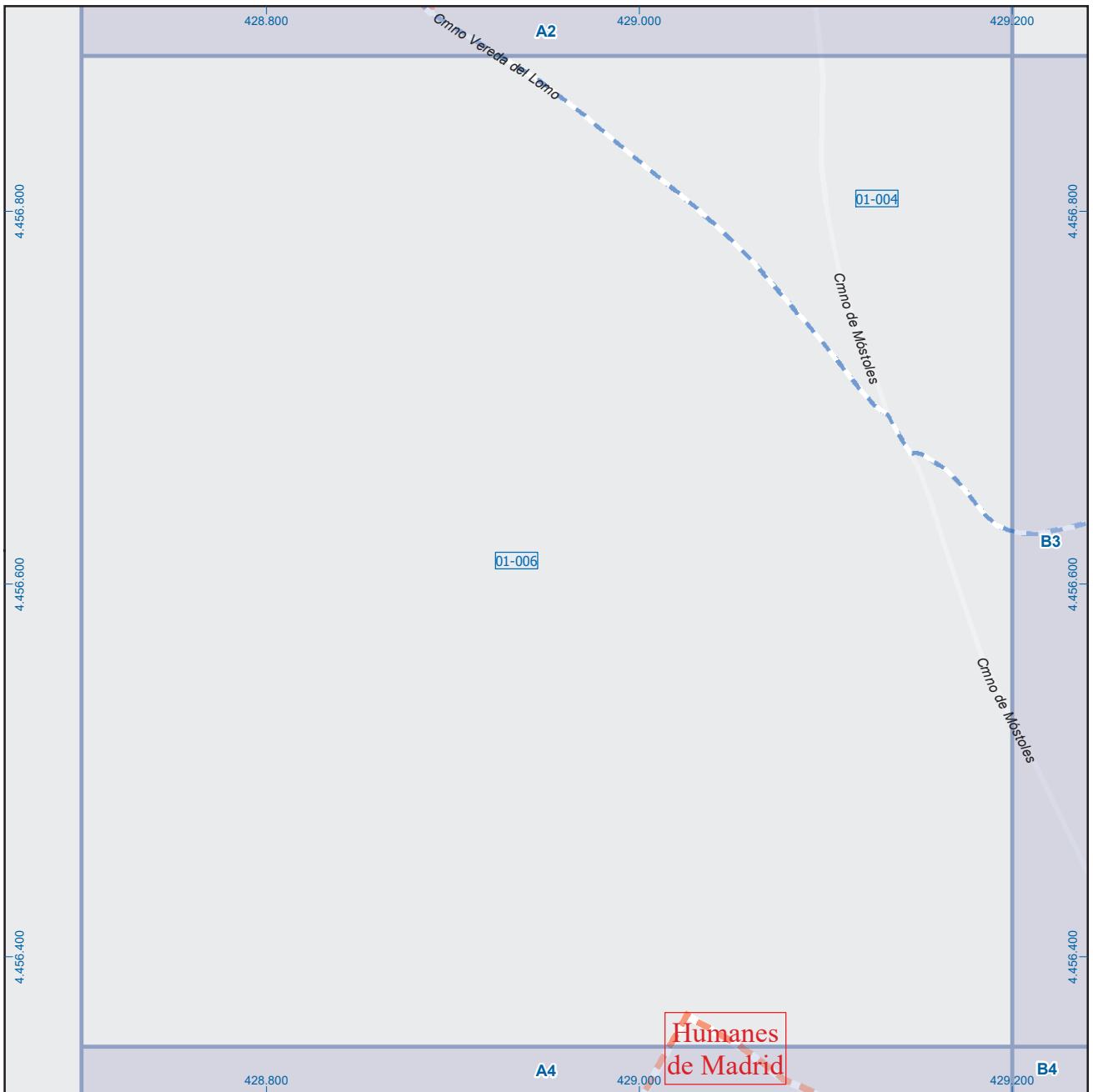


Humanes de Madrid




 Dirección General de Economía
 CONSEJERÍA DE ECONOMÍA,
 HACIENDA Y EMPLEO



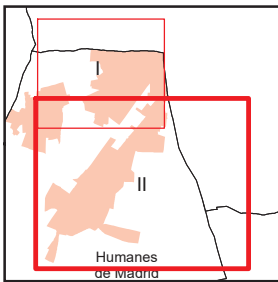
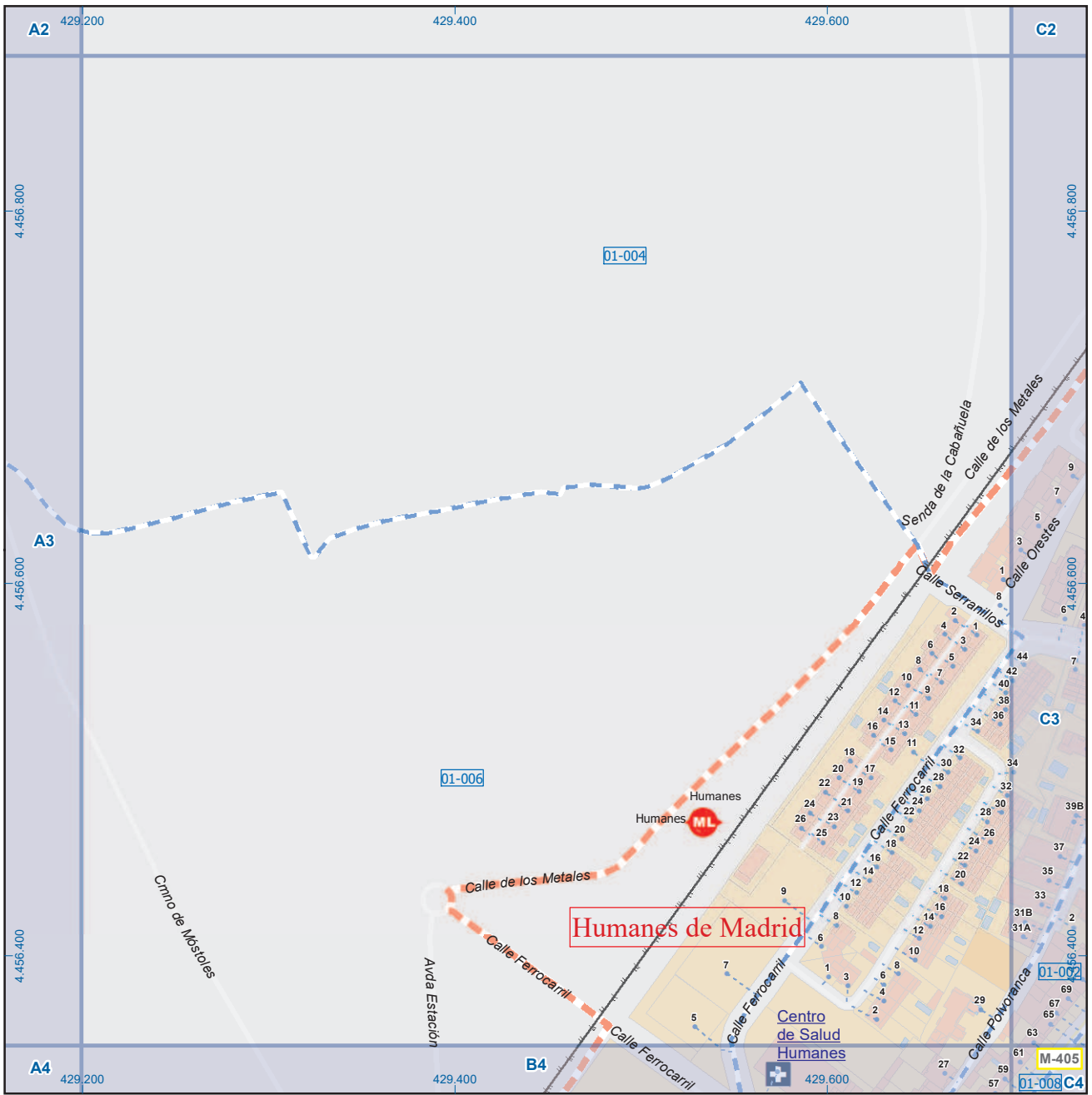


A1	B1	C1	D1	E1	F1	G1	H1
A2	B2	C2	D2	E2	F2	G2	H2
A3	B3	C3	D3	E3	F3	G3	H3
A4	B4	C4	D4	E4	F4	G4	H4
A5	B5	C5	D5	E5	F5	G5	H5
A6	B6	C6	D6	E6	F6	G6	H6

Humanes de Madrid

Leyenda

- Meco: perímetro y nombre de núcleo de población
- 01-002: límite municipal; sección censal
- A-6: autopistas y autovías; carreteras principales
- M-604: carreteras secundarias; otras carreteras
- M-608: carreteras secundarias; otras carreteras
- M-618: carreteras secundarias; otras carreteras
- +: sanidad; ayuntamiento; estación cercanías
- T: línea de ferrocarril; línea de metro ligero
- ML: boca de metro; estación metro ligero
- 1: paseillos; número de portal
- Calle: calles; parroquias

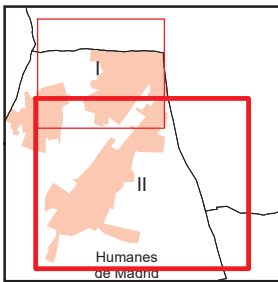


A1	B1	C1	D1	E1	F1	G1	H1
A2	B2	C2	D2	E2	F2	G2	H2
A3	B3	C3	D3	E3	F3	G3	H3
A4	B4	C4	D4	E4	F4	G4	H4
A5	B5	C5	D5	E5	F5	G5	H5
A6	B6	C6	D6	E6	F6	G6	H6

Humanes de Madrid

Leyenda

- Meco perimetro y nombre de núcleo de población
- 01-002 límite municipal; sección censal
- A-6 M-608 autopistas y autovías; carreteras principales
- M-604 M-618 carreteras secundarias; otras carreteras
- + - sanidad; ayuntamiento; estación cercanías
- línea de ferrocarril; línea de metro ligero
- boca de metro; estación metro ligero
- - - 1 paseillos; número de portal
- Calle calles; parroquias



A1	B1	C1	D1	E1	F1	G1	H1
A2	B2	C2	D2	E2	F2	G2	H2
A3	B3	C3	D3	E3	F3	G3	H3
A4	B4	C4	D4	E4	F4	G4	H4
A5	B5	C5	D5	E5	F5	G5	H5
A6	B6	C6	D6	E6	F6	G6	H6

Humanes de Madrid

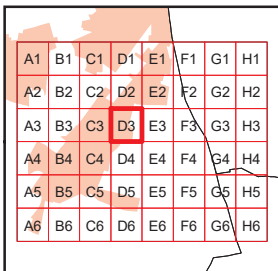
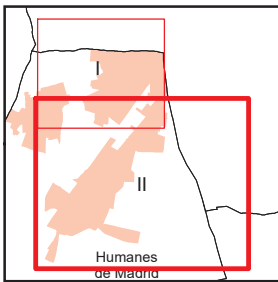
Legenda

- Meco: perímetro y nombre de núcleo de población
- 01-002: límite municipal; sección censal
- A-6: autopistas y autovías; carreteras principales
- M-608: carreteras secundarias; otras carreteras
- M-604: carreteras secundarias; otras carreteras
- M-618: carreteras secundarias; otras carreteras
- Sanidad; ayuntamiento; estación cercanías
- Línea de ferrocarril; línea de metro ligero
- Boca de metro; estación metro ligero
- Paseillos; número de portal
- Calle
- Calles; parroquias



Dirección General de Economía
CONSEJERÍA DE ECONOMÍA,
HACIENDA Y EMPLEO





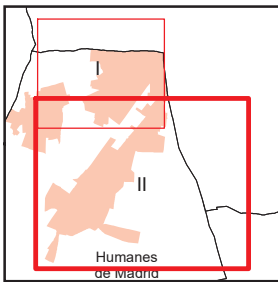
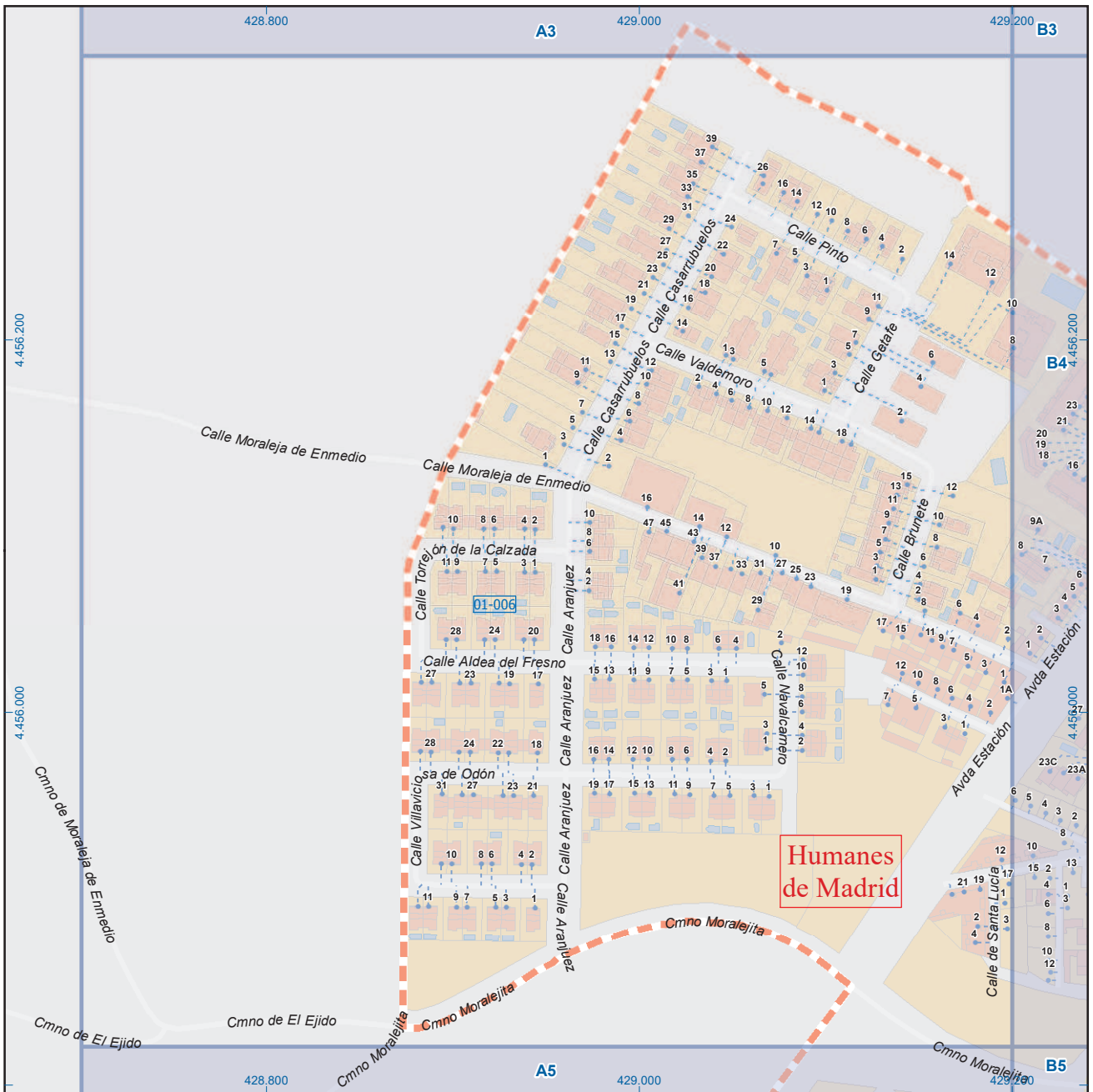
Humanes de Madrid

Leyenda

- Meco: perímetro y nombre de núcleo de población
- 01-002: límite municipal; sección censal
- A-6: autopistas y autovías; carreteras principales
- M-604: carreteras secundarias; otras carreteras
- +: sanidad; ayuntamiento; estación cercanías
- : línea de ferrocarril; línea de metro ligero
- ML: boca de metro; estación metro ligero
- 1: paseillos; número de portal
- Calle: calles; parroquias


 Dirección General de Economía
 CONSEJERÍA DE ECONOMÍA,
 HACIENDA Y EMPLEO





A1	B1	C1	D1	E1	F1	G1	H1
A2	B2	C2	D2	E2	F2	G2	H2
A3	B3	C3	D3	E3	F3	G3	H3
A4	B4	C4	D4	E4	F4	G4	H4
A5	B5	C5	D5	E5	F5	G5	H5
A6	B6	C6	D6	E6	F6	G6	H6

Humanes de Madrid

Leyenda

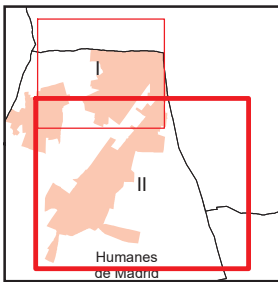
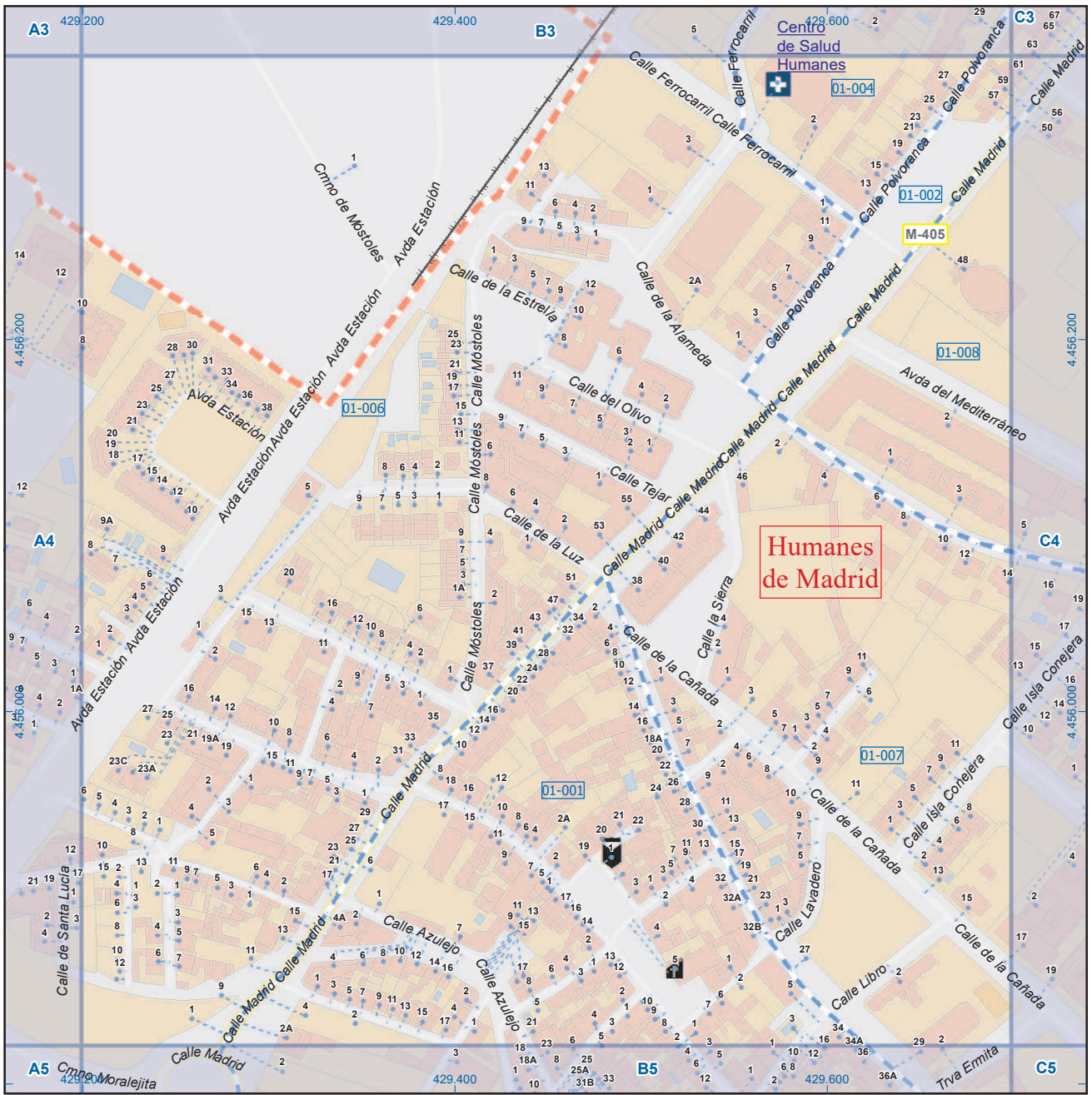
- Meco perimetro y nombre de núcleo de población
- 01-002 límite municipal; sección censal
- A-6 M-608 autopistas y autovías; carreteras principales
- M-604 M-618 carreteras secundarias; otras carreteras
- Sanidad; ayuntamiento; estación cercanías
- Línea de ferrocarril; línea de metro ligero
- Boca de metro; estación metro ligero
- Paseillos; número de portal
- Calle; parroquias



Dirección General de Economía
CONSEJERÍA DE ECONOMÍA,
HACIENDA Y EMPLEO



Mapa II - A4



A1	B1	C1	D1	E1	F1	G1	H1
A2	B2	C2	D2	E2	F2	G2	H2
A3	B3	C3	D3	E3	F3	G3	H3
A4	B4	C4	D4	E4	F4	G4	H4
A5	B5	C5	D5	E5	F5	G5	H5
A6	B6	C6	D6	E6	F6	G6	H6

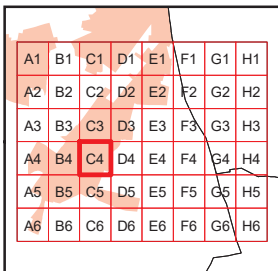
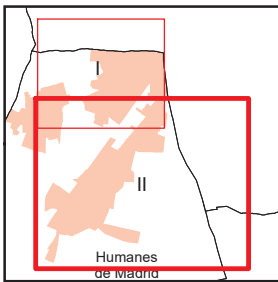
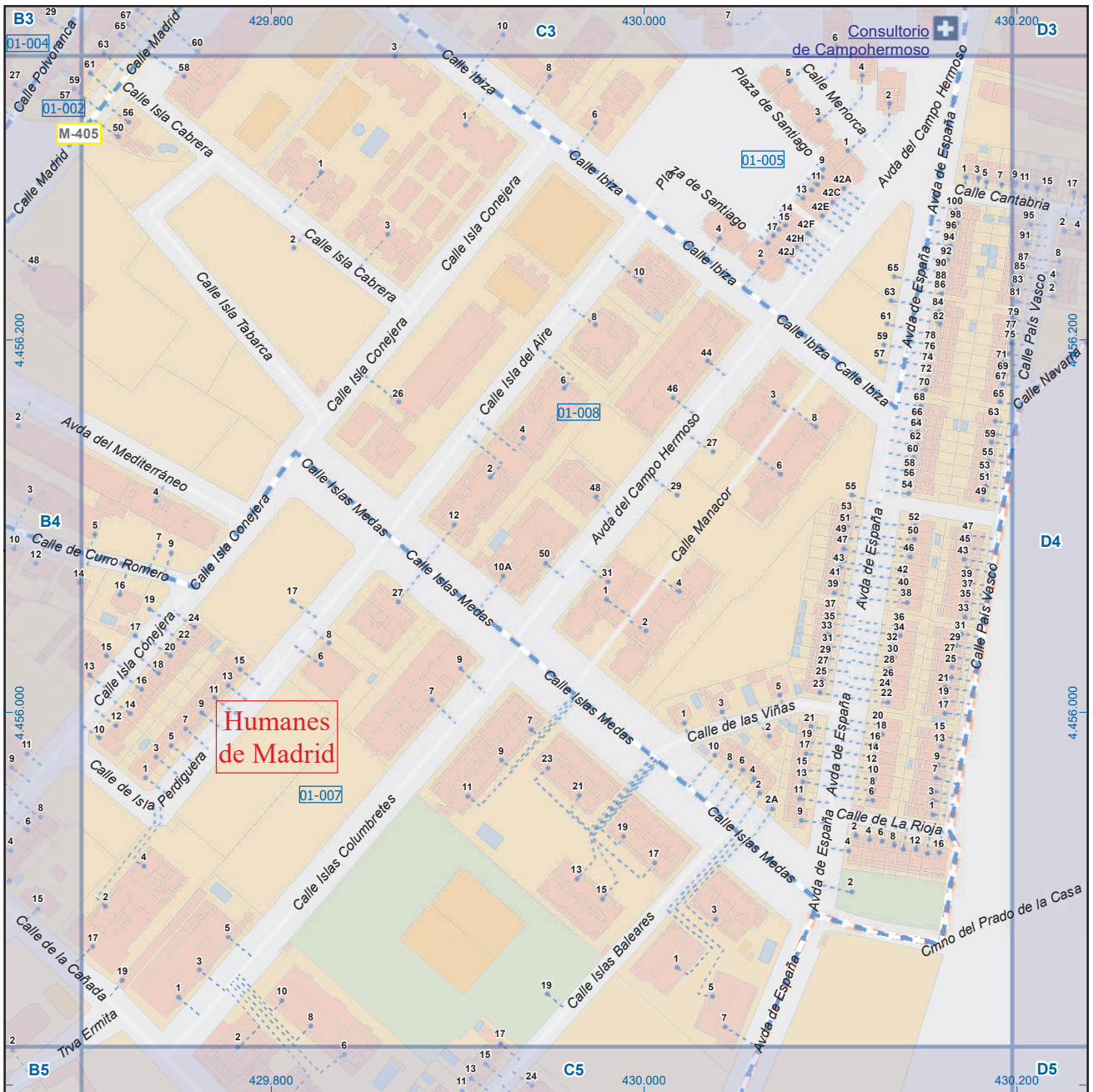
Humanes de Madrid

Leyenda

- Meco: perímetro y nombre de núcleo de población
- 01-002: límite municipal; sección censal
- A-6: autopistas y autovías; carreteras principales
- M-604, M-618: carreteras secundarias; otras carreteras
- Sanidad; ayuntamiento; estación cercanías
- Línea de ferrocarril; línea de metro ligero
- Boca de metro; estación metro ligero
- Paseillos; número de portal
- Calle: calles; parroquias

Dirección General de Economía
CONSEJERÍA DE ECONOMÍA,
HACIENDA Y EMPLEO






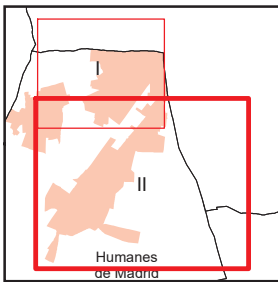
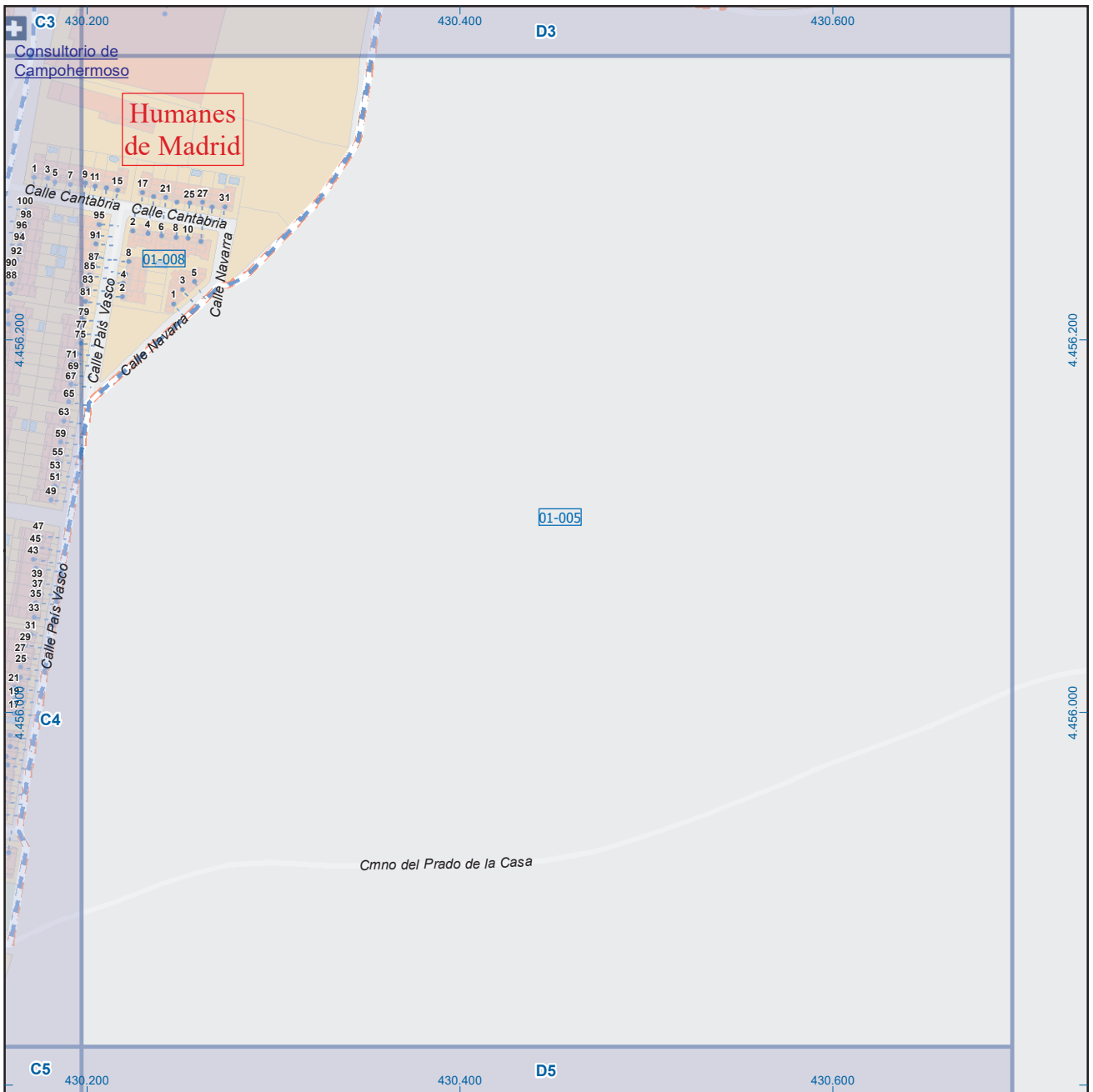
Humanes de Madrid

Leyenda

	Meco	perímetro y nombre de núcleo de población
	01-002	límite municipal; sección censal
	A-6	autopistas y autovías; carreteras principales
	M-604	carreteras secundarias; otras carreteras
		sanidad; ayuntamiento; estación cercanías
		línea de ferrocarril; línea de metro ligero
		boca de metro; estación metro ligero
	1	paseillos; número de portal
	Calle	calles; parroquias


 Dirección General de Economía
 CONSEJERÍA DE ECONOMÍA,
 HACIENDA Y EMPLEO





A1	B1	C1	D1	E1	F1	G1	H1
A2	B2	C2	D2	E2	F2	G2	H2
A3	B3	C3	D3	E3	F3	G3	H3
A4	B4	C4	D4	E4	F4	G4	H4
A5	B5	C5	D5	E5	F5	G5	H5
A6	B6	C6	D6	E6	F6	G6	H6

Humanes de Madrid

Leyenda

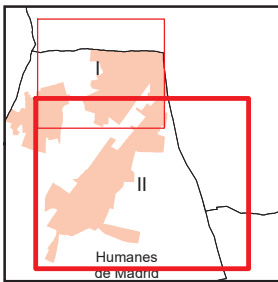
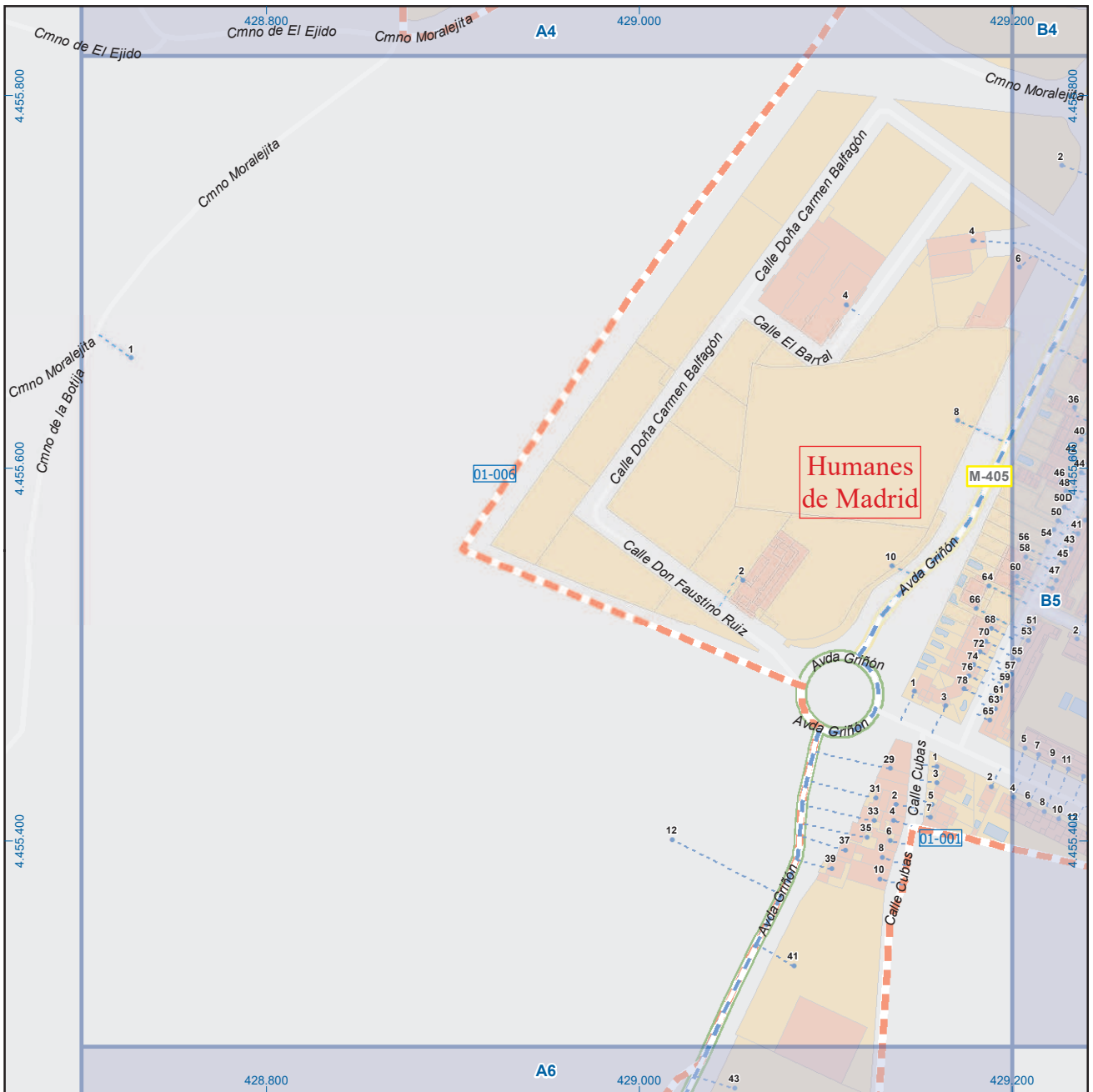
	Meco	perímetro y nombre de núcleo de población
	01-002	límite municipal; sección censal
	M-608	autopistas y autovías; carreteras principales
	M-618	carreteras secundarias; otras carreteras
		sanidad; ayuntamiento; estación cercanías
		línea de ferrocarril; línea de metro ligero
		boca de metro; estación metro ligero
	1	paseillos; número de portal
		calles; parroquias



Dirección General de Economía
CONSEJERÍA DE ECONOMÍA,
HACIENDA Y EMPLEO



Mapa II - D4



A1	B1	C1	D1	E1	F1	G1	H1
A2	B2	C2	D2	E2	F2	G2	H2
A3	B3	C3	D3	E3	F3	G3	H3
A4	B4	C4	D4	E4	F4	G4	H4
A5	B5	C5	D5	E5	F5	G5	H5
A6	B6	C6	D6	E6	F6	G6	H6

Humanes de Madrid

Leyenda

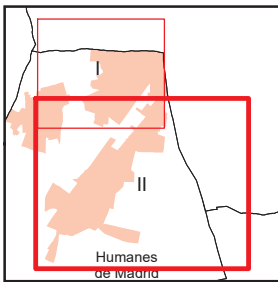
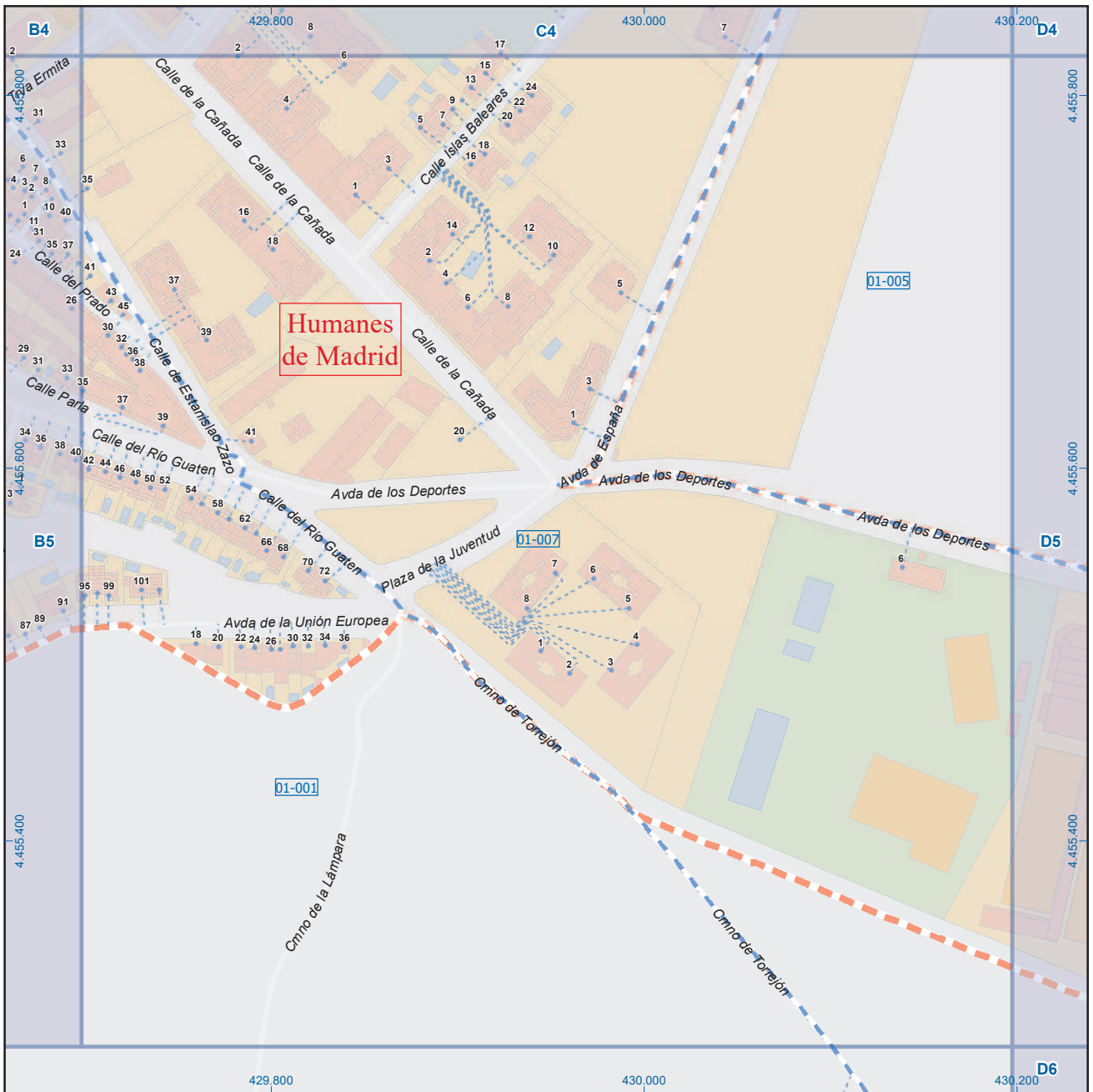
	Meco	perímetro y nombre de núcleo de población
	01-002	límite municipal; sección censal
	M-608	autopistas y autovías; carreteras principales
	M-618	carreteras secundarias; otras carreteras
		sanidad; ayuntamiento; estación cercanías
		línea de ferrocarril; línea de metro ligero
		boca de metro; estación metro ligero
	1	paseillos; número de portal
	Calle	calles; parroquias



Dirección General de Economía
CONSEJERÍA DE ECONOMÍA,
HACIENDA Y EMPLEO



Mapa II - A5



A1	B1	C1	D1	E1	F1	G1	H1
A2	B2	C2	D2	E2	F2	G2	H2
A3	B3	C3	D3	E3	F3	G3	H3
A4	B4	C4	D4	E4	F4	G4	H4
A5	B5	C5	D5	E5	F5	G5	H5
A6	B6	C6	D6	E6	F6	G6	H6

Humanes de Madrid

Leyenda

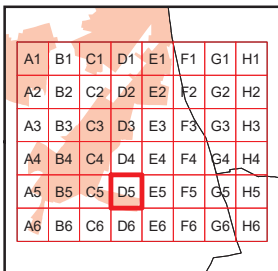
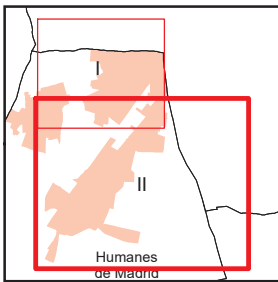
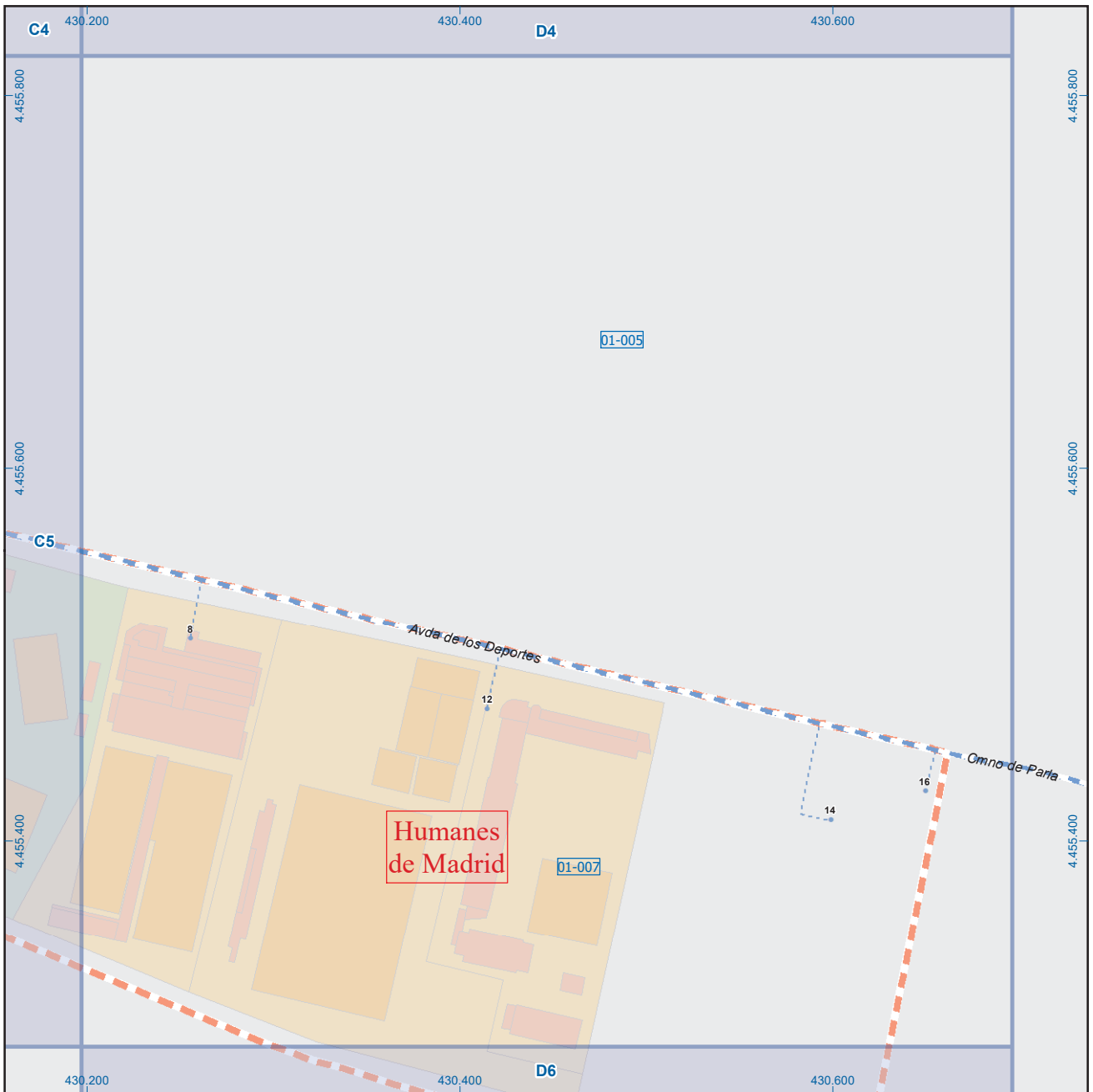
- Meco: perímetro y nombre de núcleo de población
- 01-002: límite municipal; sección censal
- A-6: autopistas y autovías; carreteras principales
- M-604: carreteras secundarias; otras carreteras
- M-618: carreteras secundarias; otras carreteras
- Sanidad; ayuntamiento; estación cercanías
- Línea de ferrocarril; línea de metro ligero
- Boca de metro; estación metro ligero
- Paseillos; número de portal
- Calle: calles; parroquias



Dirección General de Economía
CONSEJERÍA DE ECONOMÍA,
HACIENDA Y EMPLEO



Mapa II - C5



Humanes de Madrid

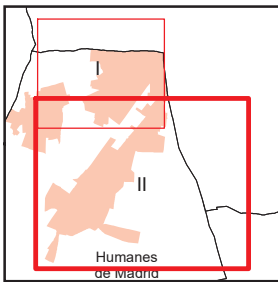
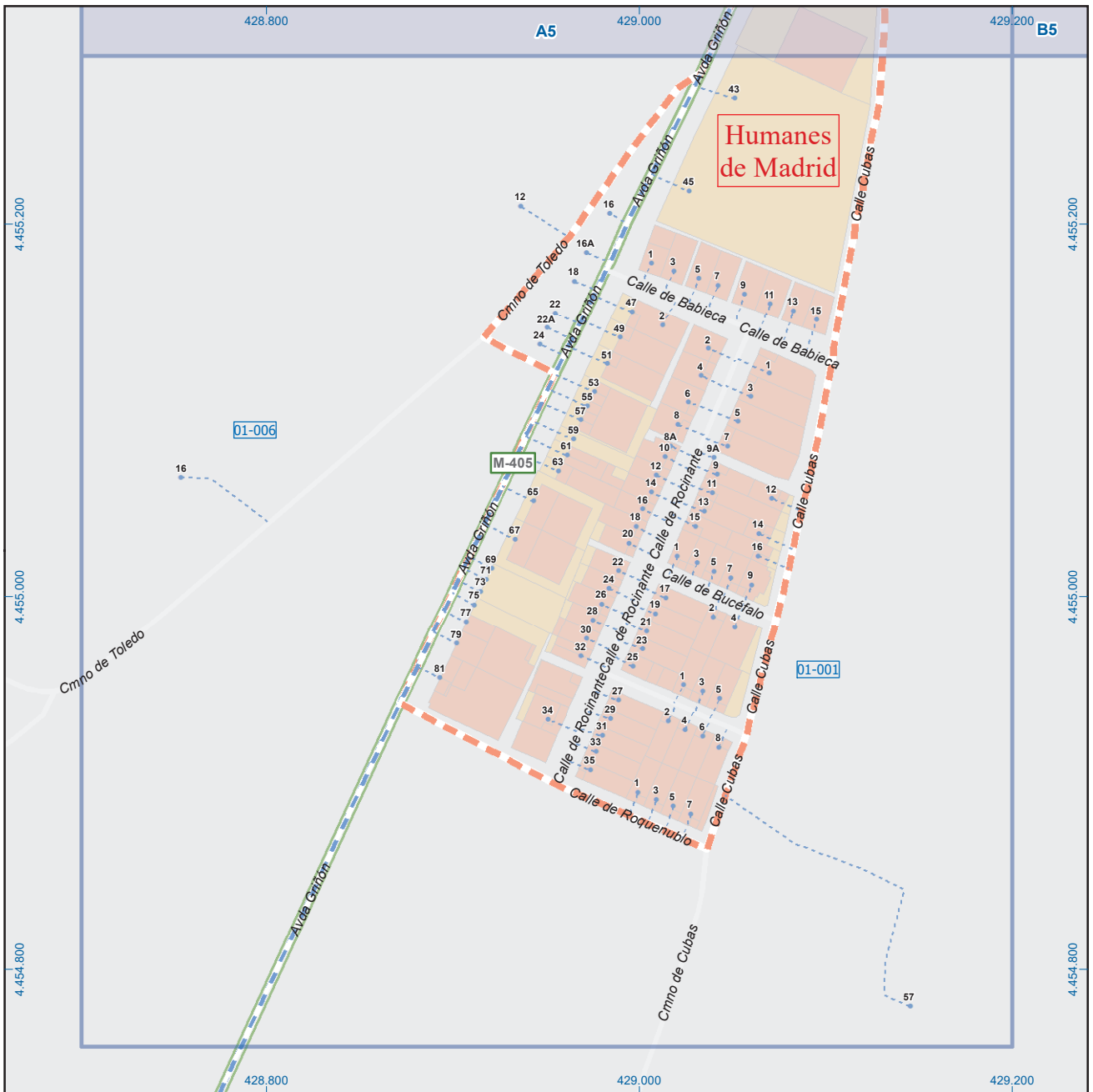
Leyenda

- Meco: perímetro y nombre de núcleo de población
- 01-002: límite municipal; sección censal
- A-6: autopistas y autovías; carreteras principales
- M-604, M-608, M-618: carreteras secundarias; otras carreteras
- +: sanidad; ayuntamiento; estación cercanías
- : línea de ferrocarril; línea de metro ligero
- ML: boca de metro; estación metro ligero
- 1: paseillos; número de portal
- Calle: calles; parroquias


 Dirección General de Economía
 CONSEJERÍA DE ECONOMÍA,
 HACIENDA Y EMPLEO



Mapa II - D5




A1	B1	C1	D1	E1	F1	G1	H1
A2	B2	C2	D2	E2	F2	G2	H2
A3	B3	C3	D3	E3	F3	G3	H3
A4	B4	C4	D4	E4	F4	G4	H4
A5	B5	C5	D5	E5	F5	G5	H5
A6	B6	C6	D6	E6	F6	G6	H6

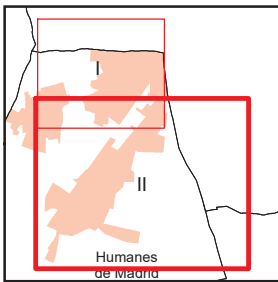
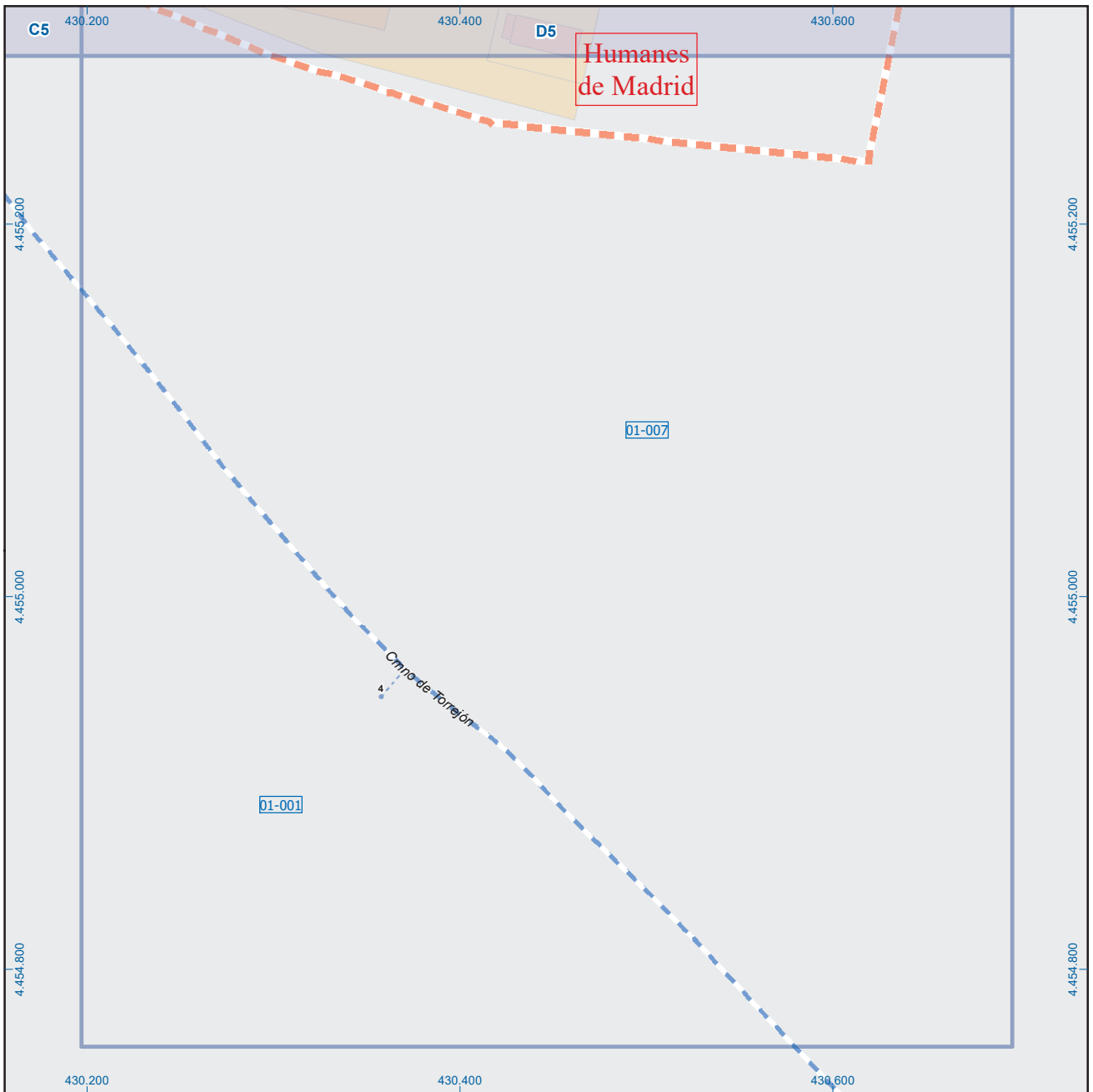
Humanes de Madrid

Leyenda

- Meco: perímetro y nombre de núcleo de población
- 01-002: límite municipal; sección censal
- A-6: autopistas y autovías; carreteras principales
- M-604: carreteras secundarias; otras carreteras
- +: sanidad; ayuntamiento; estación cercanías
- M: línea de ferrocarril; línea de metro ligero
- ML: boca de metro; estación metro ligero
- 1: paseillos; número de portal
- Calle: calles; parroquias


 Dirección General de Economía
 CONSEJERÍA DE ECONOMÍA,
 HACIENDA Y EMPLEO





A1	B1	C1	D1	E1	F1	G1	H1
A2	B2	C2	D2	E2	F2	G2	H2
A3	B3	C3	D3	E3	F3	G3	H3
A4	B4	C4	D4	E4	F4	G4	H4
A5	B5	C5	D5	E5	F5	G5	H5
A6	B6	C6	D6	E6	F6	G6	H6

Humanes de Madrid

Leyenda

	Meco	perímetro y nombre de núcleo de población
	01-002	límite municipal; sección censal
	A-6	autopistas y autovías; carreteras principales
	M-604	carreteras secundarias; otras carreteras
		sanidad; ayuntamiento; estación cercanías
		línea de ferrocarril; línea de metro ligero
	ML	boca de metro; estación metro ligero
	1	paseillos; número de portal
	Calle	calles; parroquias



Dirección General de Economía
CONSEJERÍA DE ECONOMÍA,
HACIENDA Y EMPLEO



Mapa II - D6