



PLANO CALLE

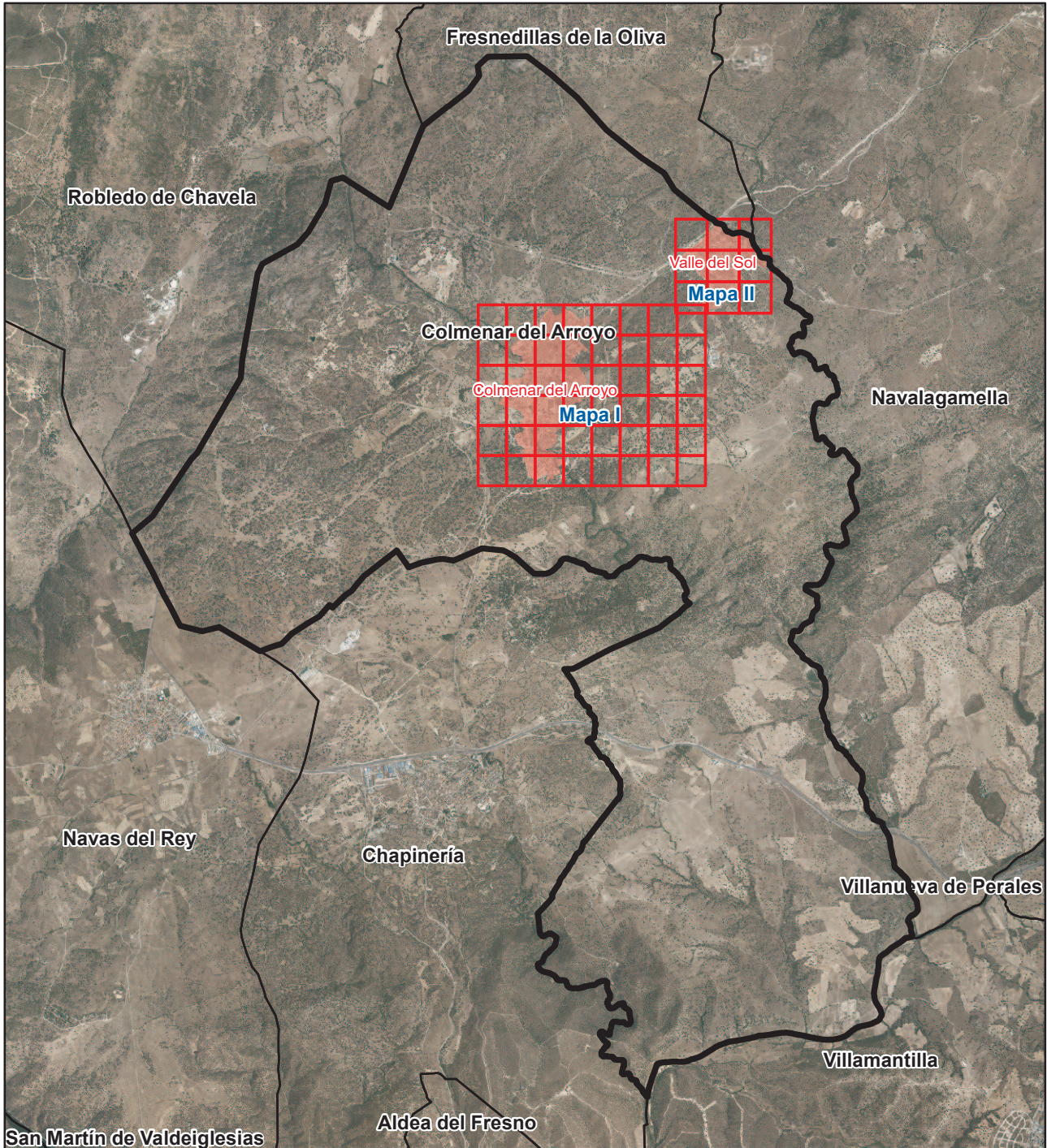
Colmenar del Arroyo





ESQUEMA DE DISTRIBUCIÓN DEL CALLEJERO POR PLANOS

Colmenar del Arroyo



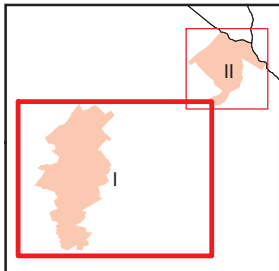
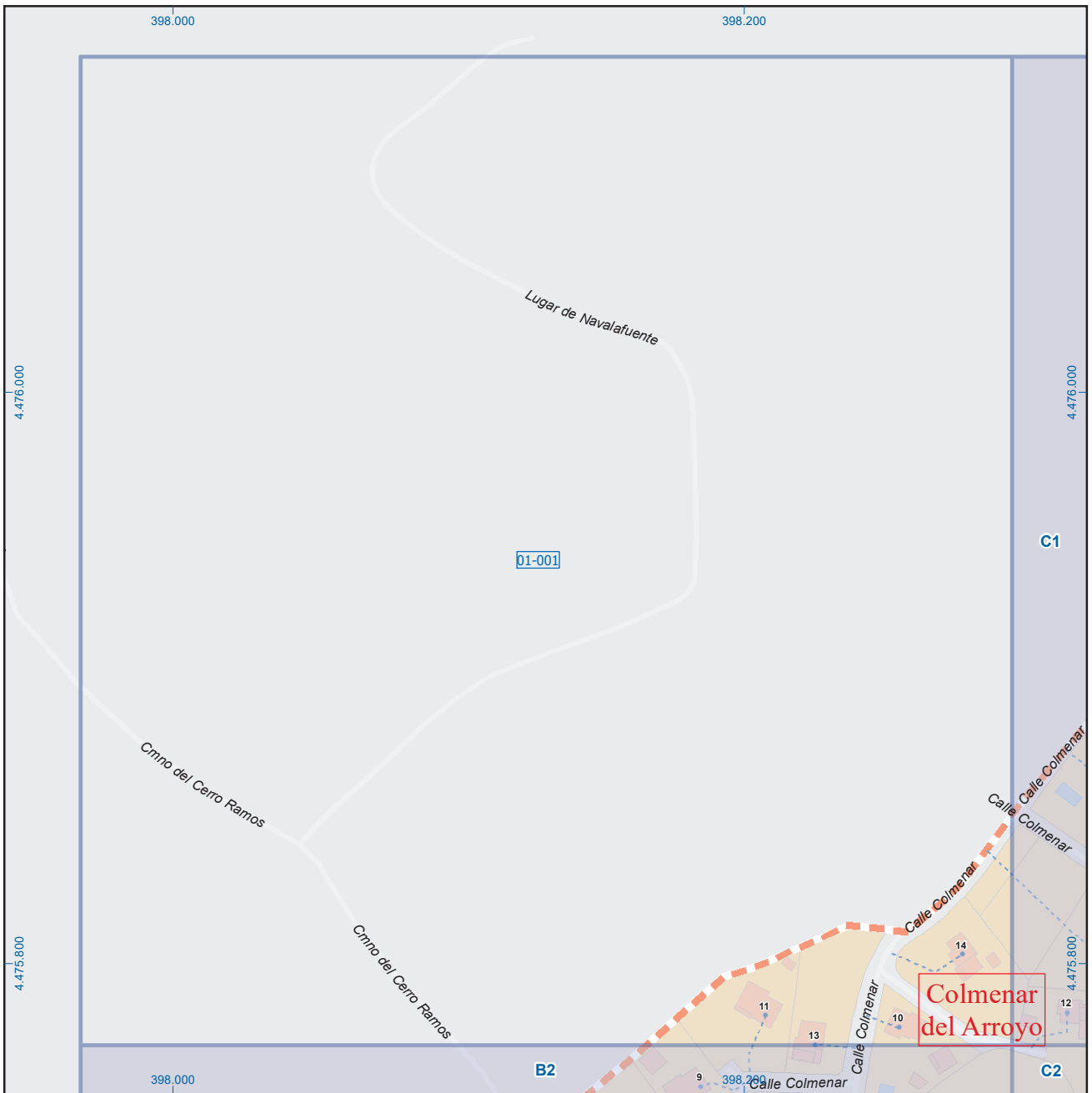
Literal de Vía	Numeración		Mapa	Hojas
	Desde	Hasta		
Calle Adolfo Suárez	1	3	I	C4
Calle Almenara	1	19	I	C3
Calle Almenara	2	22	I	C3
Calle Almendro			II	A2
Calle Almendro	2	2	II	A2
Calle Almendro	14	14	II	B1
Calle Almendro	21	23	II	B1
Calle Ángel Martín	2	6	I	B4
Calle del Arroyo			I	C4
Calle del Arroyo	1	7	I	C4
Calle del Arroyo	2	10	I	C4
Calle de los Artistas	1	11	I	C4
Calle de los Artistas	2	6	I	C4
Calle del Balconcillo	1	5	I	B3
Calle de la Cabaña	2	6	I	D2
Calle del Calvario			I	B4
Calle del Calvario	1	7	I	B4
Calle del Calvario	2	18	I	B4
Calle de Calvo Sotelo	1	7	I	C5
Calle de Calvo Sotelo	2	10	I	C5
Calle de Calvo Sotelo	10	10	I	C5
Calle Callejilla	2	4	I	B3
Calle Callejilla	3	3	I	B3
Avda de Camilo José Cela	1	11	I	B5
Avda de Camilo José Cela	4	12	I	B4
Avda de Camilo José Cela	5	13	I	B4
Calle Caño Viejo	1	5	I	B4
Calle Caño Viejo	2	10	I	B4
Calle Castillejo	1	5	I	B4
Calle Castillejo	2	2	I	B4
Calle Cerezo	1	5	II	B1
Calle Cerezo	2	4	II	B1
Calle Cerrillo San Gregorio	1	9	I	B4
Calle Cerrillo San Gregorio	2	12	I	B4
Calle del Clavel	1	7	I	B4
Calle del Clavel	2	16	I	B4
Calle del Clavel	17	17	I	B4
Calle de la Colina	1	1	I	D2
Calle de la Colina	2	4	I	D2
Calle Colmenar			I	C1
Calle Colmenar	1	11	I	B2
Calle Colmenar	2	8	I	B2

Literal de Vía	Numeración		Mapa	Hojas
	Desde	Hasta		
Calle Colmenar	14	14	I	B1
Calle Colmenar	18	18	I	C1
Calle Colmenar	18	26	I	C1
Avda de la Constitución			I	C4
Avda de la Constitución	1	5	I	C4
Avda de la Constitución	2	16	I	C4
Avda de la Constitución	11	13	I	C4
Calle del Cura	1	7	I	C4
Calle del Cura	2	2	I	C4
Avda de Chapinería	2	2	I	C5
Calle del Ejército			I	B4
Calle del Ejército	1	3	I	B4
Calle del Ejército	2	16	I	B4
Calle de la Enanita	1	7	I	D1
Calle de la Enanita	2	12	I	D1
Calle Encina Amarga	1	7	I	B3
Calle Encina	1	7	II	A2
Calle Encina	2	16	II	A2
Calle Encina	15	29	II	B2
Calle Encina	28	44	II	B2
Calle Encina	45	51	II	B3
Calle Encina	56	64	II	B3
Calle Encina	75	75	II	A3
Calle Enebro			II	B2
Calle Enebro	1	15	II	B1
Calle Enebro	2	10	II	B1
Calle Enebro	24	36	II	B2
Calle Enebro	33	47	II	B2
Calle Escuelas			I	B4
Calle Escuelas	1	3	I	B4
Calle Escuelas	2	2	I	B4
Avda de España	1	17	I	C4
Avda de España	2	26	I	C4
Avda de España	19	23	I	C5
Avda de España	32	48	I	C5
Avda de España	40	40	I	C5
Avda de España	50	58	I	C5
Avda de España	58	60	I	C5
Plaza de España			I	C4
Plaza de España	1	1	I	C4
Plaza de España	2	4	I	C4
Plaza de España	5	7	I	C4
Plaza de España	8	12	I	C4
Trva de España			I	B5
Trva de España	1	1	I	B5

Literal de Vía	Numeración		Mapa	Hojas
	Desde	Hasta		
Calle de la Flor Alta	1	5	I	B4
Calle de la Flor Alta	2	6	I	B4
Calle Galicia			I	C3
Calle Galicia	1	13	I	C3
Calle de Gonzalo Mora	5	13	I	C5
Calle Guillermo Bonet	1	1	I	C4
Trva de José Antonio	1	1	I	B3
Trva de José Antonio	2	2	I	B3
Plaza de Julio García			I	C4
Plaza de Julio García	1	3	I	C4
Calle Lanchas			I	C5
Calle Lanchas	1	7	I	C5
Calle Lechuga			I	B3
Calle Lechuga	3	13	I	B3
Calle Lechuga	6	12	I	B3
Plaza Lechuga	1	3	I	B3
Plaza Lechuga	4	5	I	B3
Calle de la Media Luna	1	1	I	B3
Calle Miguel Ángel Blanco			I	C6
Calle Miguel Ángel Blanco	1	9	I	C6
Calle Miguel Ángel Blanco	2	4	I	C6
Calle Miguel Ángel Blanco	14	16	I	C6
Calle del Moral			I	B4
Calle del Moral	1	9	I	B4
Calle del Moral	2	14	I	B4
Calle de la Moraleja	1	3	I	B3
Calle de la Moraleja	2	10	I	B3
Plaza de la Moraleja	1	4	I	B3
Paseo de Navalafuente			I	B2
Paseo de Navalafuente	4	10	I	B2
Paseo de Navalafuente	11	21	I	B2
Calle Nogal	1	3	II	A2
Calle Nogal	2	4	II	A2
Calle Olivar de la Morena	1	16	I	C5
Calle Olivar de la Morena	17	17	I	C5
Calle Olivar de la Morena	18	34	I	C5
Calle de los Olivos	1	1	I	C5
Calle de los Olivos	17	19	I	C5
Calle Olmo	1	7	II	A2
Plaza de la Parra	1	2	I	C4
Plaza de la Parra	3	7	I	C4
Calle del Pedoncillo	1	3	I	C4
Calle del Pedoncillo	2	4	I	C4
Plaza del Peñón			I	B4
Plaza del Peñón	1	7	I	B4

Literal de Vía	Numeración		Mapa	Hojas
	Desde	Hasta		
Plaza del Peñón	8	10	I	B4
Calle Pino	1	3	II	B2
Calle Pino	2	8	II	B2
Avda de la Pradera			I	C3
Avda de la Pradera	1	3	I	C3
Avda de la Pradera	4	6	I	D3
Avda de la Pradera	7	13	I	D3
Calle Pradillo			I	C4
Calle Pradillo	1	13	I	C4
Calle Pradillo	2	10	I	C4
Calle Prado Alto	41	41	I	D2
Calle Prado de los Pinos	1	1	I	B3
Calle Prado de los Pinos	2	4	I	B3
Calle Real			I	C4
Calle Real	1	9	I	C4
Calle Real	2	8	I	C4
Calle del Rey			I	B3
Calle del Rey			I	B4
Calle del Rey	1	9	I	B4
Calle del Rey	2	14	I	B4
Calle del Rey	15	35	I	B3
Calle del Rey	20	54	I	B3
Avda de Robledo de Chavela			I	C3
Avda de Robledo de Chavela	1	3	I	C3
Calle de San Juan			I	C5
Calle de San Juan	1	3	I	C4
Calle de San Juan	2	2	I	C4
Calle de San Juan	8	12	I	C5
Calle de San Juan	11	19	I	C5
Plaza de San Juan			I	C5
Plaza de San Juan	1	1	I	C5
Plaza de San Juan	2	4	I	C5
Calle San Roque			I	C6
Calle San Roque	17	19	I	C6
Calle San Roque	20	21	I	C6
Calle San Roque	22	23	I	C6
Calle San Roque	24	24	I	C6
Calle San Roque	25	29	I	C6
Calle San Roque	30	34	I	C6
Calle San Roque	35	38	I	C6
Calle Segovia	21	31	I	B6
Calle Segovia	22	26	I	B6
Plaza del Sol	1	3	I	C4
Plaza del Sol	4	6	I	C4
Plaza del Sol	7	7	I	C4

Literal de Vía	Numeración		Mapa	Hojas
	Desde	Hasta		
Calle de la Soledad	1	5	I	C5
Calle de la Soledad	2	2	I	C5
Calle Tilo	2	6	II	B2
Calle Toledo	1	1	I	B5
Calle Toledo	17	17	I	B6
Calle Toledo	18	20	I	B6
Psaje de los Toreros	1	5	I	B4
Psaje de los Toreros	2	6	I	B4
Avda de Valdemorillo			I	D2
Avda de Valdemorillo	2	6	I	C3
Avda de Valdemorillo	11	21	I	C2
Avda de Valdemorillo	24	32	I	D2
Avda de Valdemorillo	27	29	I	D2
Avda de Valdemorillo	33	35	I	D1
Urb Valle del Sol			II	C2
Calle Vallejo Navas	7	9	I	D2
Calle de la Vega			I	C3
Calle de la Vega	14	14	I	C3
Cmno Viñas	1	1	I	C6
Avda de Viñuelas			I	B5
Avda de Viñuelas	2	4	I	B4
Avda de Viñuelas	2	20	I	B5
Avda de Viñuelas	11	19	I	B5
Avda de Viñuelas	12	16	I	B4
Avda de Viñuelas	13	15	I	B4

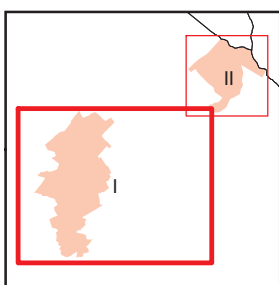
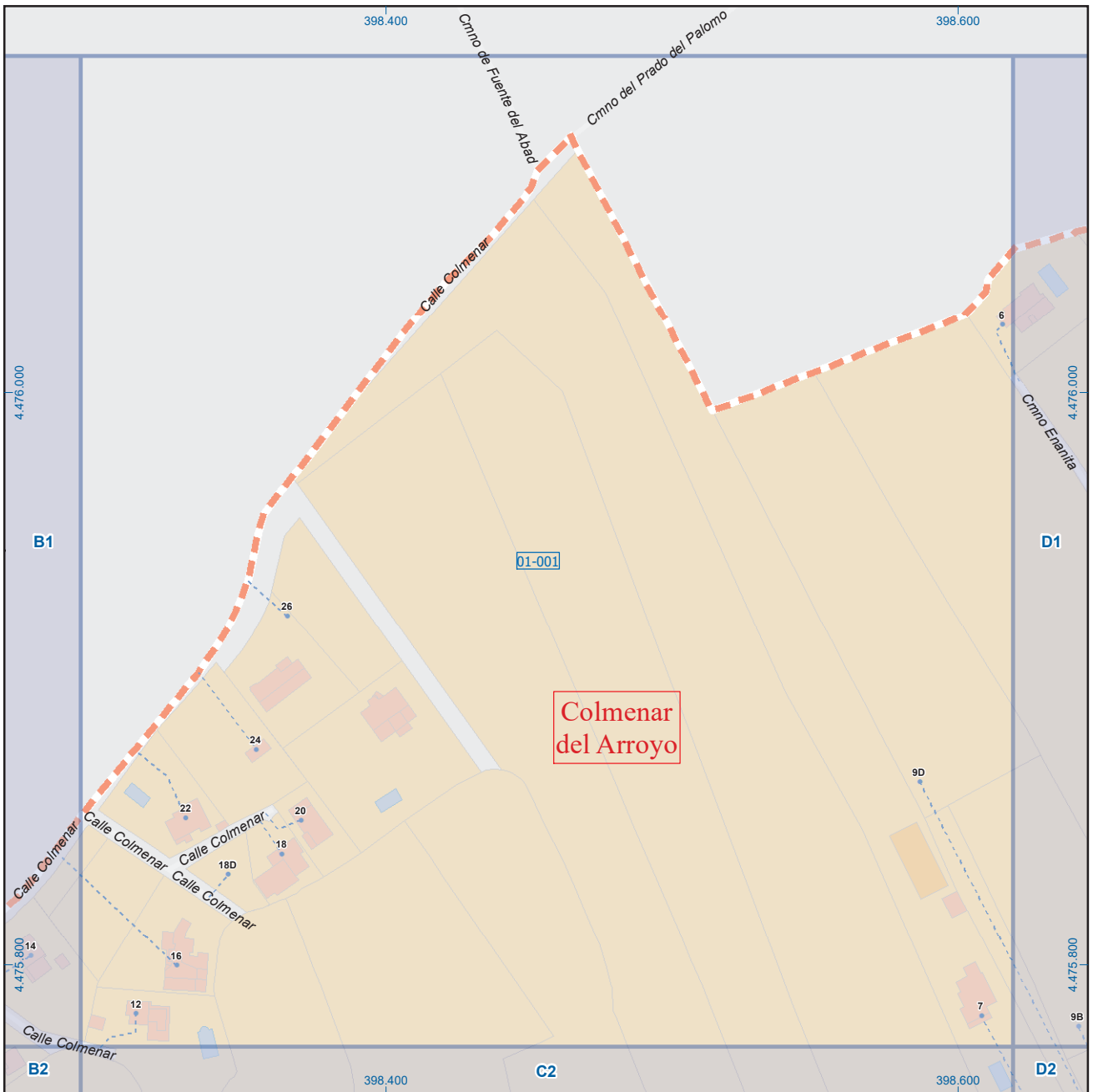


A1	B1	C1	D1	E1	F1	G1	H1
A2	B2	C2	D2	E2	F2	G2	H2
A3	B3	C3	D3	E3	F3	G3	H3
A4	B4	C4	D4	E4	F4	G4	H4
A5	B5	C5	D5	E5	F5	G5	H5
A6	B6	C6	D6	E6	F6	G6	H6

Colmenar del Arroyo

Leyenda

- Meco: perímetro y nombre de núcleo de población
- D1-001: límite municipal; sección censal
- A-6: autopistas y autovías; carreteras principales
- M-604: carreteras secundarias; otras carreteras
- +: sanidad; ayuntamiento; estación cercanías
- : línea de ferrocarril; línea de metro ligero
- : boca de metro; estación metro ligero
- : paseillos; número de portal
- Calle: calles; parroquias



A1	B1	C1	D1	E1	F1	G1	H1
A2	B2	C2	D2	E2	F2	G2	H2
A3	B3	C3	D3	E3	F3	G3	H3
A4	B4	C4	D4	E4	F4	G4	H4
A5	B5	C5	D5	E5	F5	G5	H5
A6	B6	C6	D6	E6	F6	G6	H6

Colmenar del Arroyo

Leyenda

	Meco	perímetro y nombre de núcleo de población
	01-002	límite municipal; sección censal
	A-6	autopistas y autovías; carreteras principales
	M-604	carreteras secundarias; otras carreteras
		sanidad; ayuntamiento; estación cercanías
		línea de ferrocarril; línea de metro ligero
		boca de metro; estación metro ligero
	1	paseillos; número de portal
	Calle	calles; parroquias

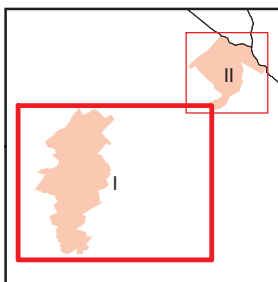


Dirección General de Economía
CONSEJERÍA DE ECONOMÍA,
HACIENDA Y EMPLEO



ESCALA GRÁFICA

Mapa I - C1



A1	B1	C1	D1	E1	F1	G1	H1
A2	B2	C2	D2	E2	F2	G2	H2
A3	B3	C3	D3	E3	F3	G3	H3
A4	B4	C4	D4	E4	F4	G4	H4
A5	B5	C5	D5	E5	F5	G5	H5
A6	B6	C6	D6	E6	F6	G6	H6

Colmenar del Arroyo

Leyenda

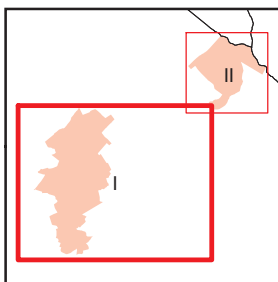
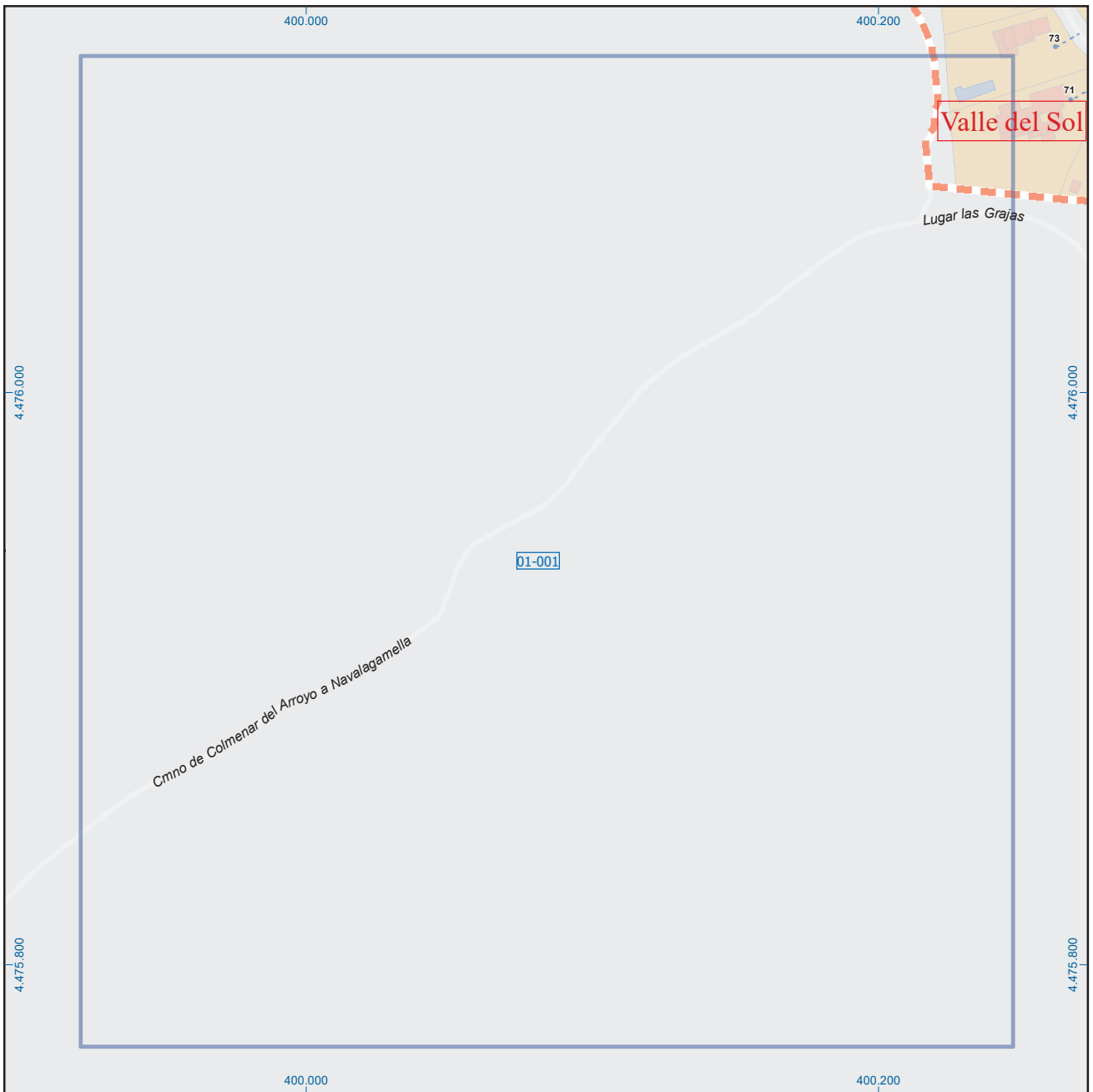


Dirección General de Economía
CONSEJERÍA DE ECONOMÍA,
HACIENDA Y EMPLEO

0 10 20
m

ESCALA GRÁFICA

Mapa I - D1



A1	B1	C1	D1	E1	F1	G1	H1
A2	B2	C2	D2	E2	F2	G2	H2
A3	B3	C3	D3	E3	F3	G3	H3
A4	B4	C4	D4	E4	F4	G4	H4
A5	B5	C5	D5	E5	F5	G5	H5
A6	B6	C6	D6	E6	F6	G6	H6

Colmenar del Arroyo

Leyenda

	Meco	perímetro y nombre de núcleo de población
	D1-002	límite municipal; sección censal
	A-6	autopistas y autovías; carreteras principales
	M-604	carreteras secundarias; otras carreteras
		sanidad; ayuntamiento; estación cercanías
		línea de ferrocarril; línea de metro ligero
		boca de metro; estación metro ligero
	1	paseillos; número de portal
	Calle	calles; parroquias

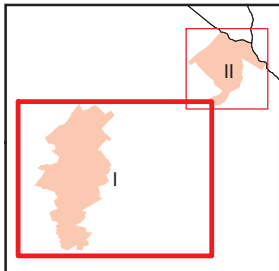
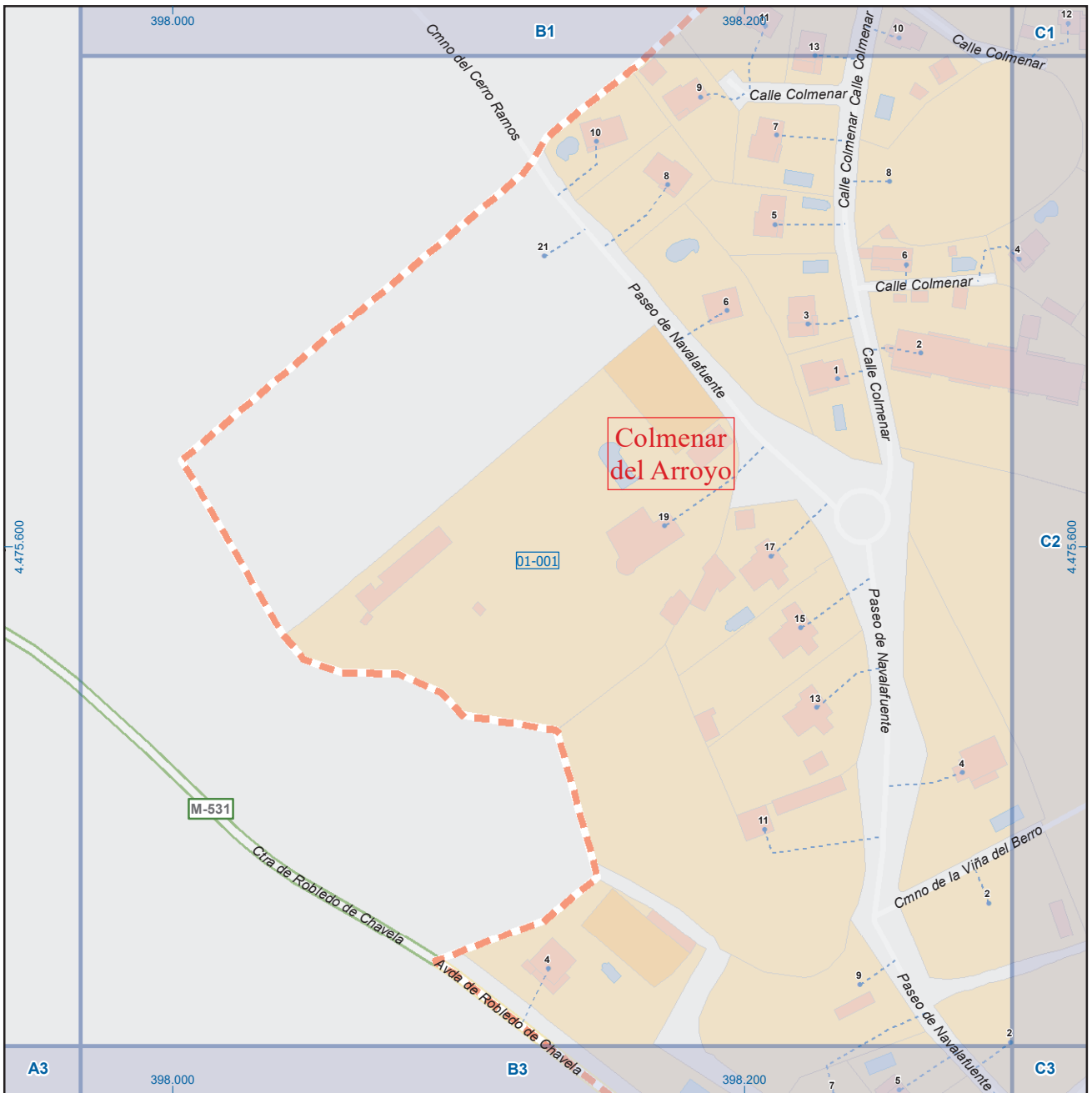


Dirección General de Economía
CONSEJERÍA DE ECONOMÍA,
HACIENDA Y EMPLEO

0 10 20
m

ESCALA GRÁFICA

Mapa I - H1



A1	B1	C1	D1	E1	F1	G1	H1
A2	B2	C2	D2	E2	F2	G2	H2
A3	B3	C3	D3	E3	F3	G3	H3
A4	B4	C4	D4	E4	F4	G4	H4
A5	B5	C5	D5	E5	F5	G5	H5
A6	B6	C6	D6	E6	F6	G6	H6

Colmenar del Arroyo

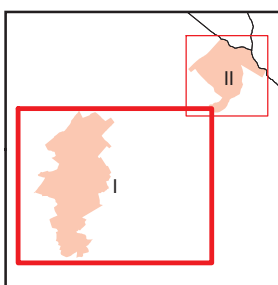
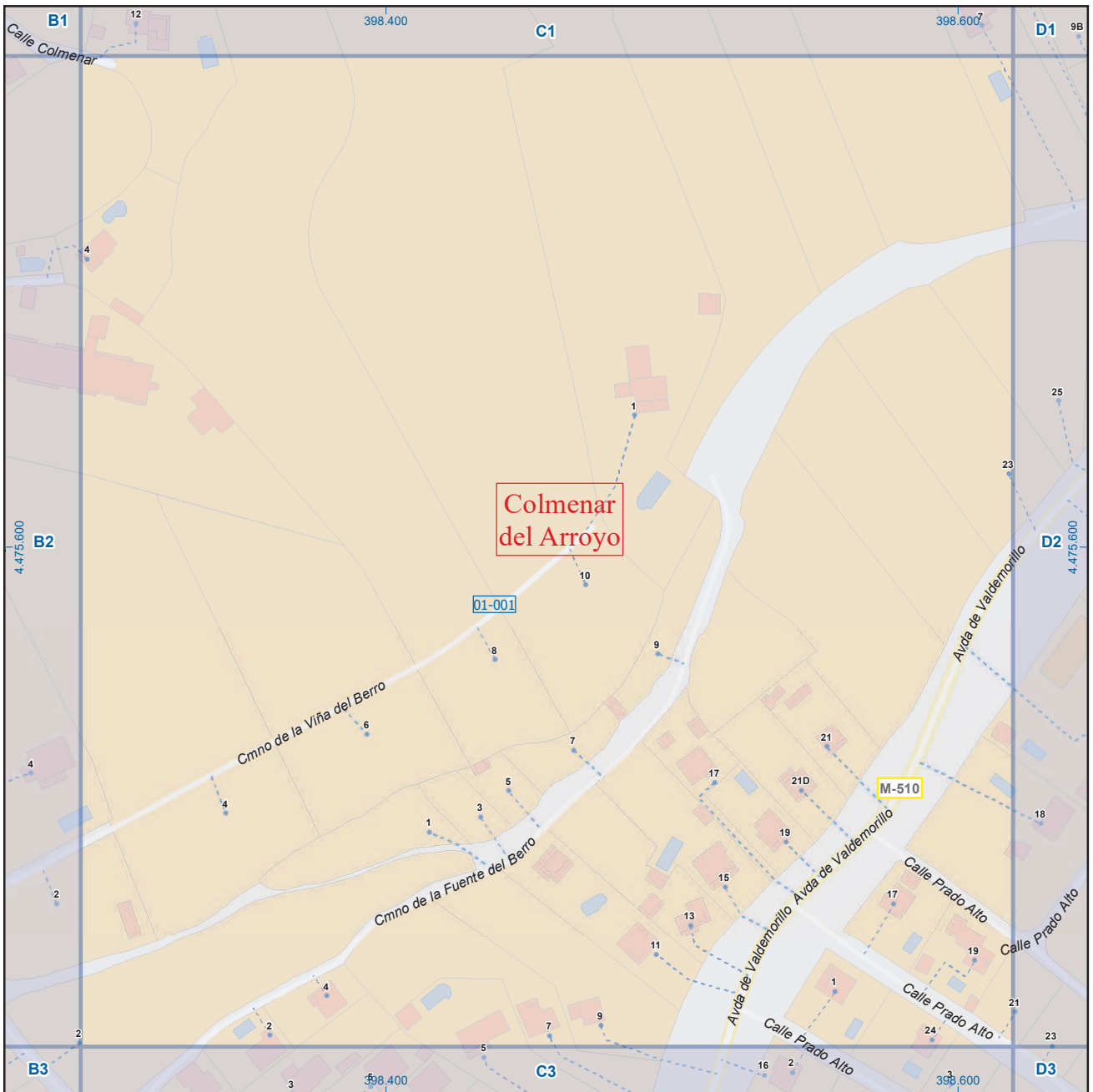
Leyenda

- Meco: perímetro y nombre de núcleo de población
- 01-002: límite municipal; sección censal
- A-6, M-608: autopistas y autovías; carreteras principales
- M-604, M-618: carreteras secundarias; otras carreteras
- +: sanidad; ayuntamiento; estación cercanías
- : línea de ferrocarril; línea de metro ligero
- : boca de metro; estación metro ligero
- 1: paseillos; número de portal
- Calle: calles; parroquias


 Dirección General de Economía
 CONSEJERÍA DE ECONOMÍA,
 HACIENDA Y EMPLEO


 ESCALA GRÁFICA

Mapa I - B2



A1	B1	C1	D1	E1	F1	G1	H1
A2	B2	C2	D2	E2	F2	G2	H2
A3	B3	C3	D3	E3	F3	G3	H3
A4	B4	C4	D4	E4	F4	G4	H4
A5	B5	C5	D5	E5	F5	G5	H5
A6	B6	C6	D6	E6	F6	G6	H6

Colmenar del Arroyo

Leyenda

	Meco	perímetro y nombre de núcleo de población
	01-001	límite municipal; sección censal
	A-6	autopistas y autovías; carreteras principales
	M-604	carreteras secundarias; otras carreteras
		sanidad; ayuntamiento; estación cercanías
		línea de ferrocarril; línea de metro ligero
		boca de metro; estación metro ligero
	1	paseillos; número de portal
	Calle	calles; parroquias

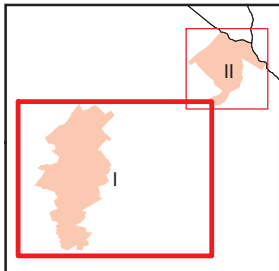


Dirección General de Economía
CONSEJERÍA DE ECONOMÍA,
HACIENDA Y EMPLEO

0 10 20
m

ESCALA GRÁFICA

Mapa I - C2



A1	B1	C1	D1	E1	F1	G1	H1
A2	B2	C2	D2	E2	F2	G2	H2
A3	B3	C3	D3	E3	F3	G3	H3
A4	B4	C4	D4	E4	F4	G4	H4
A5	B5	C5	D5	E5	F5	G5	H5
A6	B6	C6	D6	E6	F6	G6	H6

Colmenar del Arroyo

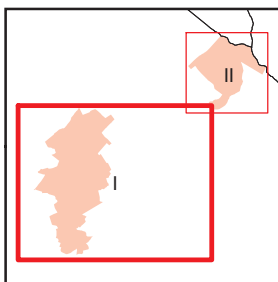
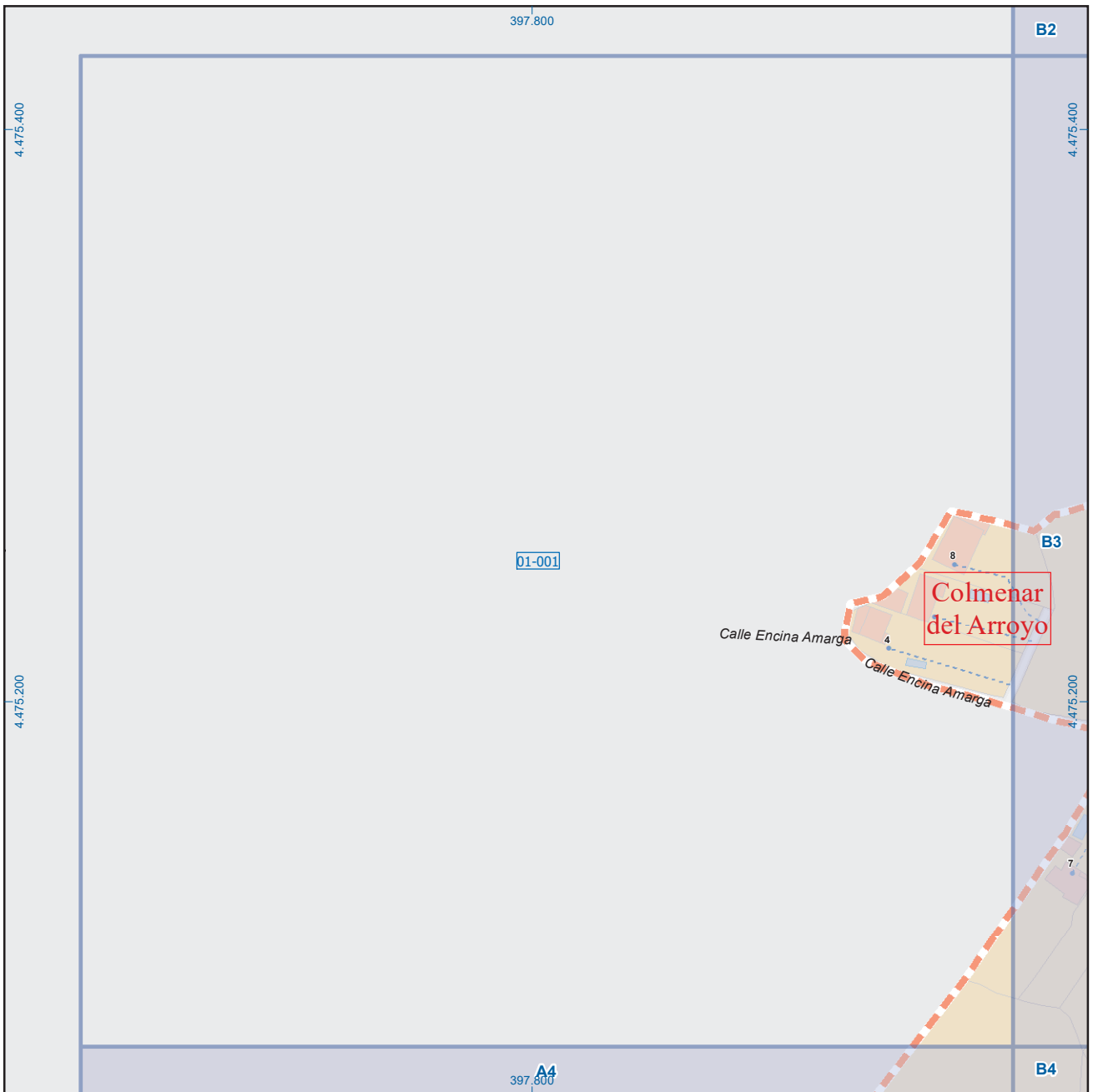
Leyenda

	Meco	perímetro y nombre de núcleo de población
	D1-002	límite municipal; sección censal
	A-6	autopistas y autovías; carreteras principales
	M-604	carreteras secundarias; otras carreteras
		sanidad; ayuntamiento; estación cercanías
		línea de ferrocarril; línea de metro ligero
		boca de metro; estación metro ligero
	1	paseillos; número de portal
	Calle	calles; parroquias


 Dirección General de Economía
 CONSEJERÍA DE ECONOMÍA,
 HACIENDA Y EMPLEO


 ESCALA GRÁFICA

Mapa I - D2



A1	B1	C1	D1	E1	F1	G1	H1
A2	B2	C2	D2	E2	F2	G2	H2
A3	B3	C3	D3	E3	F3	G3	H3
A4	B4	C4	D4	E4	F4	G4	H4
A5	B5	C5	D5	E5	F5	G5	H5
A6	B6	C6	D6	E6	F6	G6	H6

Colmenar del Arroyo

Leyenda

	Meco	perímetro y nombre de núcleo de población
	D1-002	límite municipal; sección censal
	A-6	autopistas y autovías; carreteras principales
	M-604	carreteras secundarias; otras carreteras
		sanidad; ayuntamiento; estación cercanías
		línea de ferrocarril; línea de metro ligero
		boca de metro; estación metro ligero
	1	paseillos; número de portal
	Calle	calles; parroquias

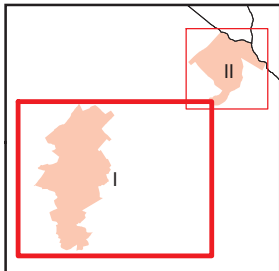
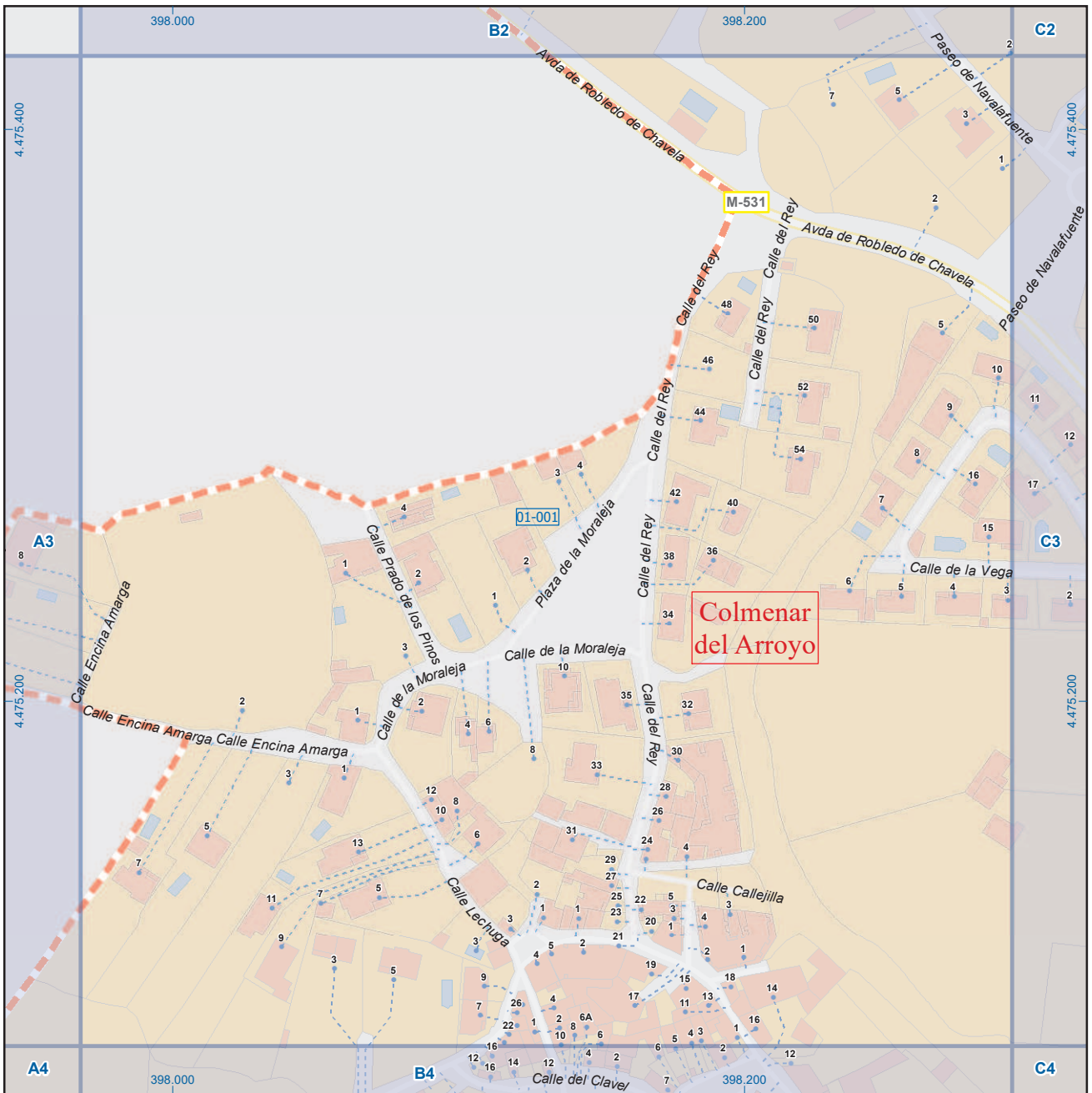


Dirección General de Economía
CONSEJERÍA DE ECONOMÍA,
HACIENDA Y EMPLEO

0 10 20
m

ESCALA GRÁFICA

Mapa I - A3

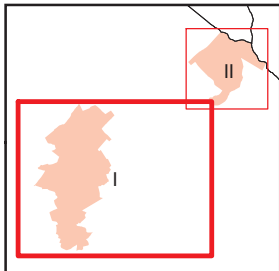
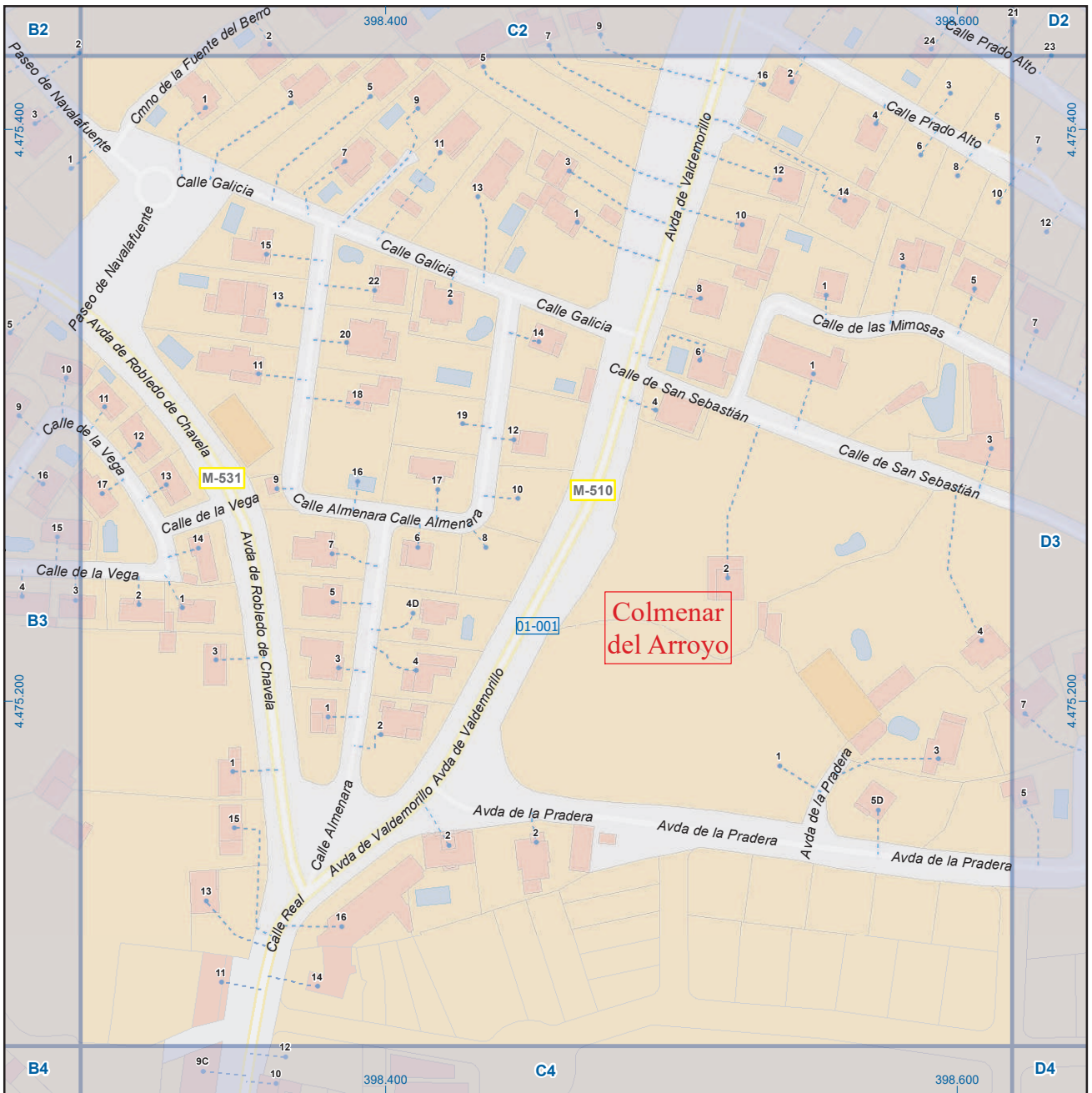


A1	B1	C1	D1	E1	F1	G1	H1
A2	B2	C2	D2	E2	F2	G2	H2
A3	B3	C3	D3	E3	F3	G3	H3
A4	B4	C4	D4	E4	F4	G4	H4
A5	B5	C5	D5	E5	F5	G5	H5
A6	B6	C6	D6	E6	F6	G6	H6

Colmenar del Arroyo

Legenda

	Meco	perímetro y nombre de núcleo de población
	D1-002	límite municipal; sección censal
	M-608	autopistas y autovías; carreteras principales
	M-618	carreteras secundarias; otras carreteras
		sanidad; ayuntamiento; estación cercanías
		línea de ferrocarril; línea de metro ligero
		boca de metro; estación metro ligero
		paseillos; número de portal
		calles; parroquias



A1	B1	C1	D1	E1	F1	G1	H1
A2	B2	C2	D2	E2	F2	G2	H2
A3	B3	C3	D3	E3	F3	G3	H3
A4	B4	C4	D4	E4	F4	G4	H4
A5	B5	C5	D5	E5	F5	G5	H5
A6	B6	C6	D6	E6	F6	G6	H6

Colmenar del Arroyo

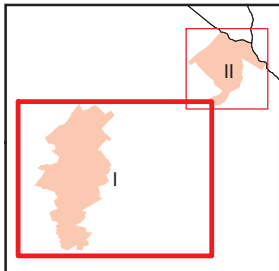
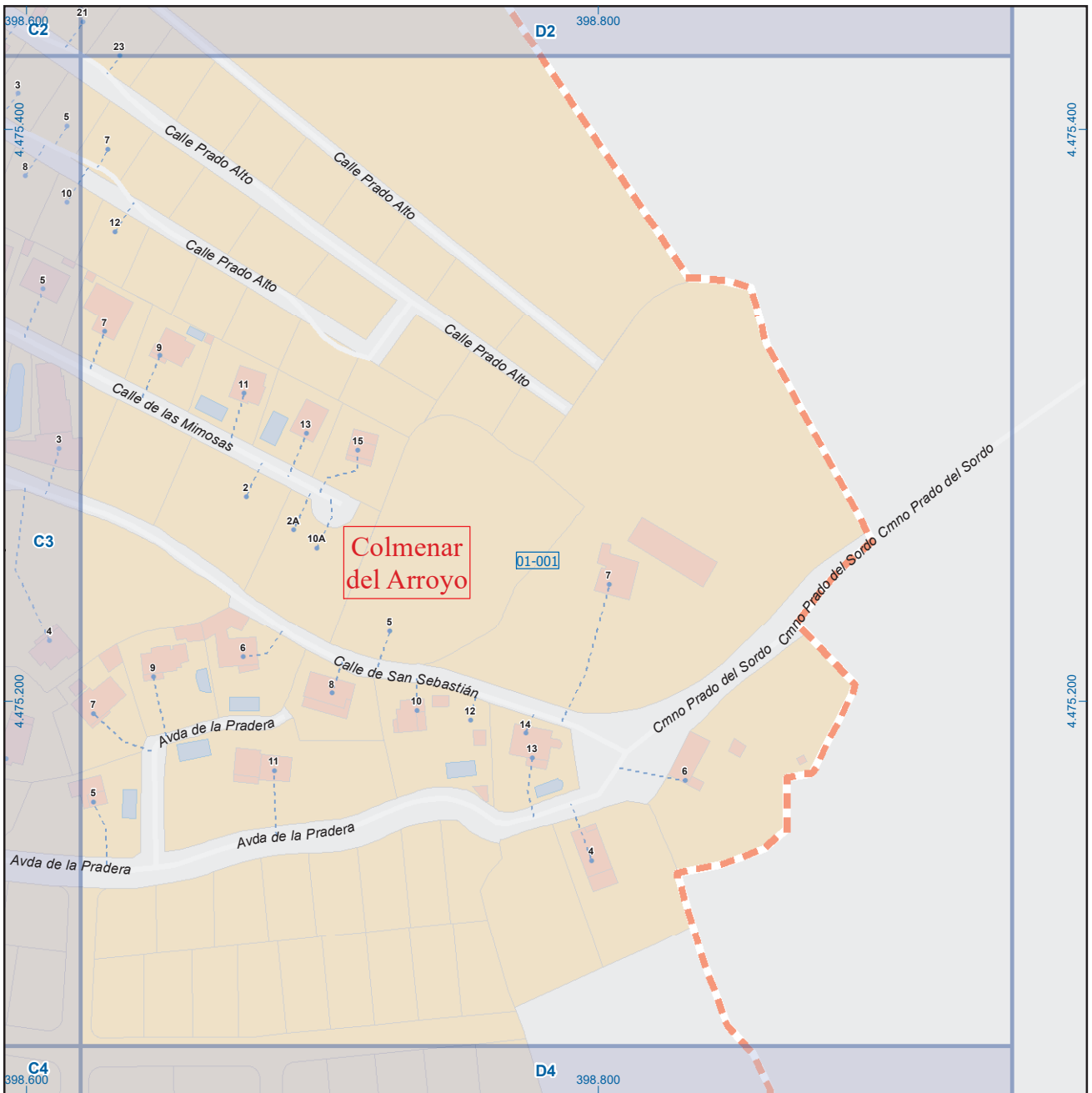
Leyenda

	Meco	perímetro y nombre de núcleo de población
	D1-002	límite municipal; sección censal
	A-6	autopistas y autovías; carreteras principales
	M-604	carreteras secundarias; otras carreteras
		sanidad; ayuntamiento; estación cercanías
		línea de ferrocarril; línea de metro ligero
		boca de metro; estación metro ligero
	1	paseillos; número de portal
	Calle	calles; parroquias


 Dirección General de Economía
 CONSEJERÍA DE ECONOMÍA,
 HACIENDA Y EMPLEO


 ESCALA GRÁFICA

Mapa I - C3

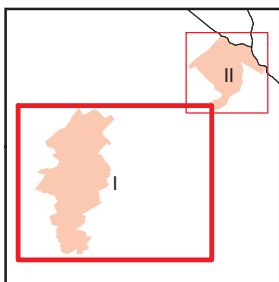
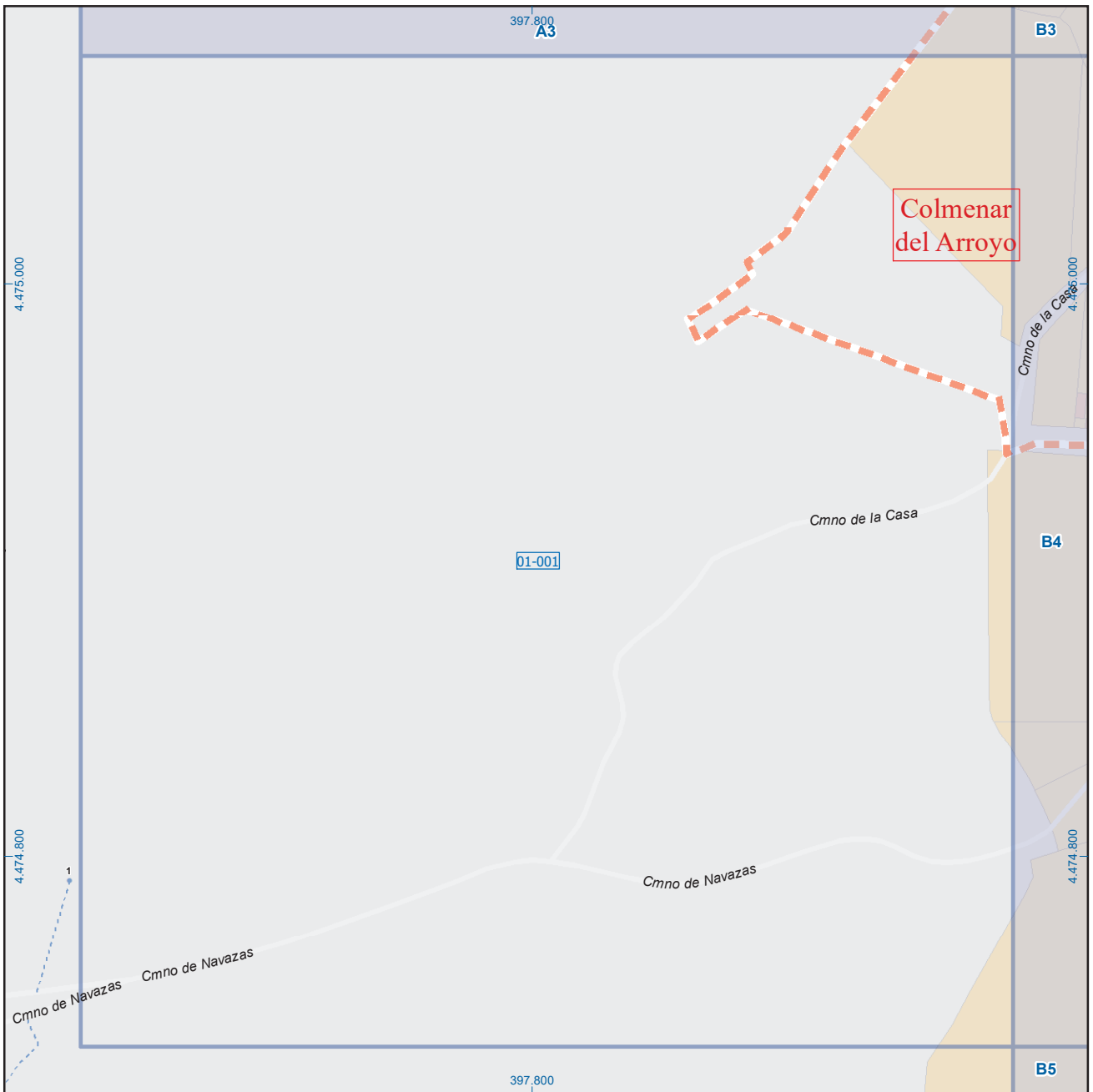


A1	B1	C1	D1	E1	F1	G1	H1
A2	B2	C2	D2	E2	F2	G2	H2
A3	B3	C3	D3	E3	F3	G3	H3
A4	B4	C4	D4	E4	F4	G4	H4
A5	B5	C5	D5	E5	F5	G5	H5
A6	B6	C6	D6	E6	F6	G6	H6

Colmenar del Arroyo

Leyenda

	Meco	perímetro y nombre de núcleo de población
	D1-002	límite municipal; sección censal
	A-6	autopistas y autovías; carreteras principales
	M-604	carreteras secundarias; otras carreteras
		sanidad; ayuntamiento; estación cercanías
		línea de ferrocarril; línea de metro ligero
	ML	boca de metro; estación metro ligero
	1	paseillos; número de portal
	Calle	calles; parroquias



A1	B1	C1	D1	E1	F1	G1	H1
A2	B2	C2	D2	E2	F2	G2	H2
A3	B3	C3	D3	E3	F3	G3	H3
A4	B4	C4	D4	E4	F4	G4	H4
A5	B5	C5	D5	E5	F5	G5	H5
A6	B6	C6	D6	E6	F6	G6	H6

Colmenar del Arroyo

Leyenda

	Meco	perímetro y nombre de núcleo de población
	01-001	límite municipal; sección censal
	A-6	autopistas y autovías; carreteras principales
	M-604	carreteras secundarias; otras carreteras
		sanidad; ayuntamiento; estación cercanías
		línea de ferrocarril; línea de metro ligero
		boca de metro; estación metro ligero
	1	paseillos; número de portal
	Calle	calles; parroquias

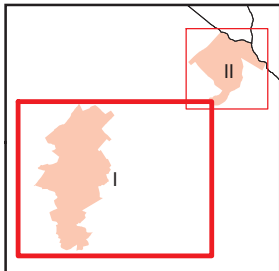
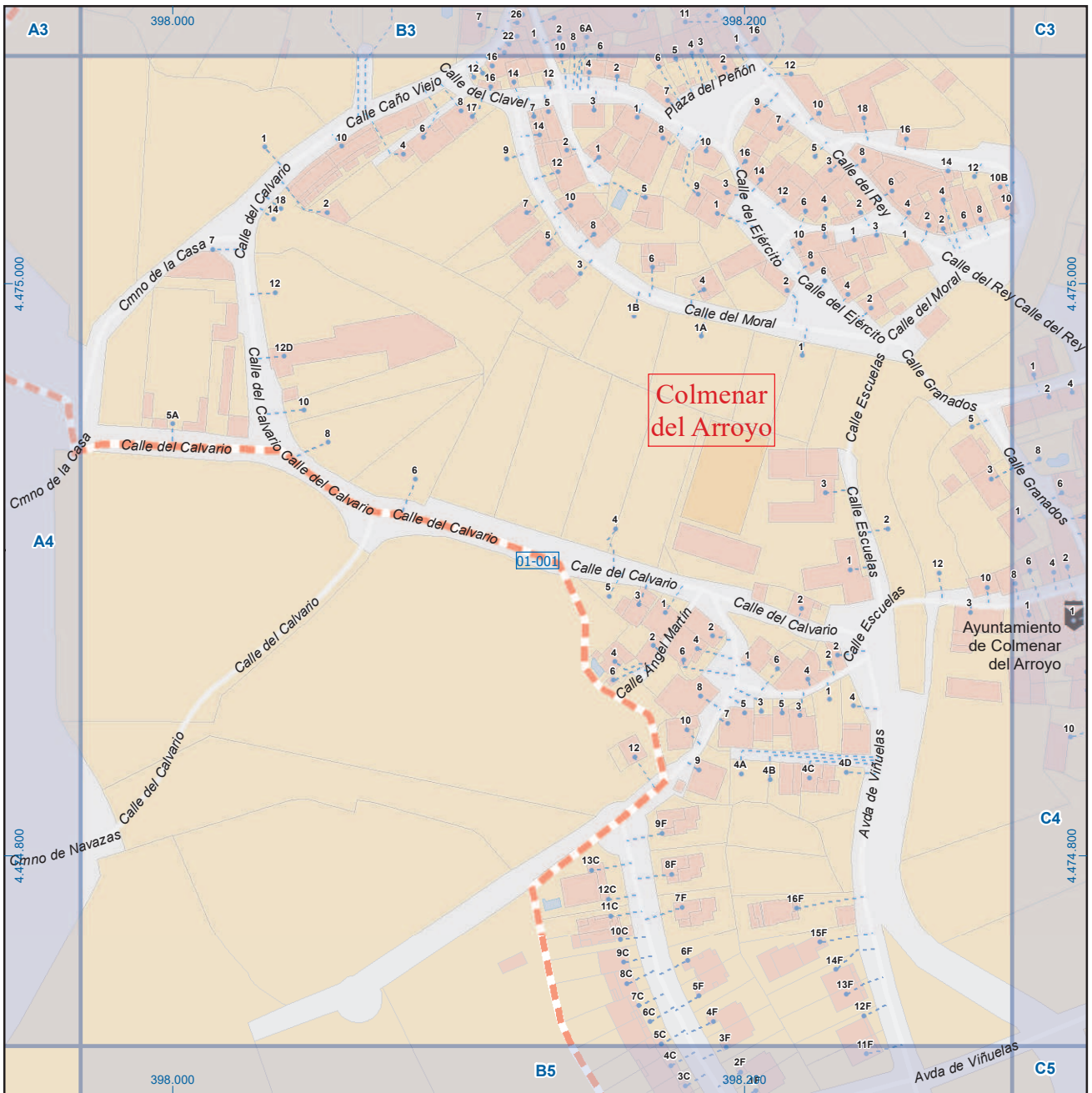


Dirección General de Economía
CONSEJERÍA DE ECONOMÍA,
HACIENDA Y EMPLEO

0 10 20
m

ESCALA GRÁFICA

Mapa I - A4

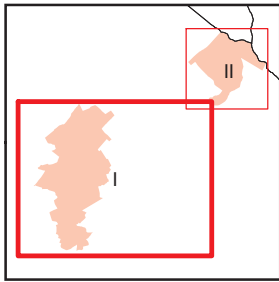
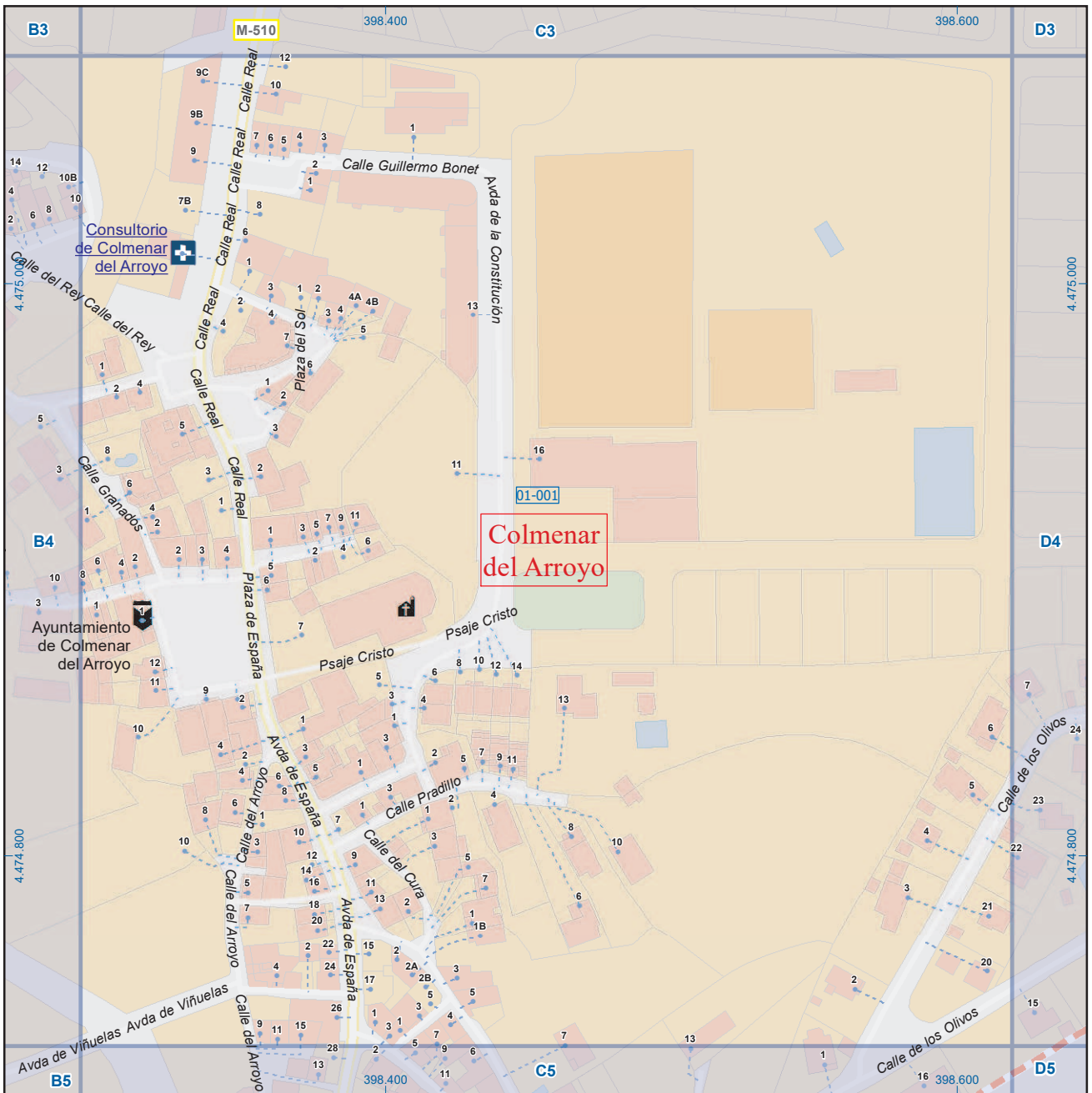


A1	B1	C1	D1	E1	F1	G1	H1
A2	B2	C2	D2	E2	F2	G2	H2
A3	B3	C3	D3	E3	F3	G3	H3
A4	B4	C4	D4	E4	F4	G4	H4
A5	B5	C5	D5	E5	F5	G5	H5
A6	B6	C6	D6	E6	F6	G6	H6

Colmenar del Arroyo

Legenda

	Meco	perímetro y nombre de núcleo de población
	01-001	límite municipal; sección censal
	A-6	autopistas y autovías; carreteras principales
	M-604	carreteras secundarias; otras carreteras
		sanidad; ayuntamiento; estación cercanías
		línea de ferrocarril; línea de metro ligero
		boca de metro; estación metro ligero
	1	paseillos; número de portal
	Calle	calles; parroquias



A1	B1	C1	D1	E1	F1	G1	H1
A2	B2	C2	D2	E2	F2	G2	H2
A3	B3	C3	D3	E3	F3	G3	H3
A4	B4	C4	D4	E4	F4	G4	H4
A5	B5	C5	D5	E5	F5	G5	H5
A6	B6	C6	D6	E6	F6	G6	H6

Colmenar del Arroyo

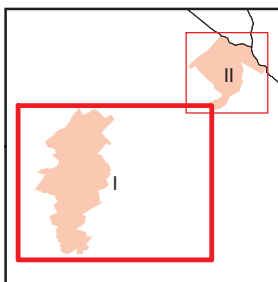
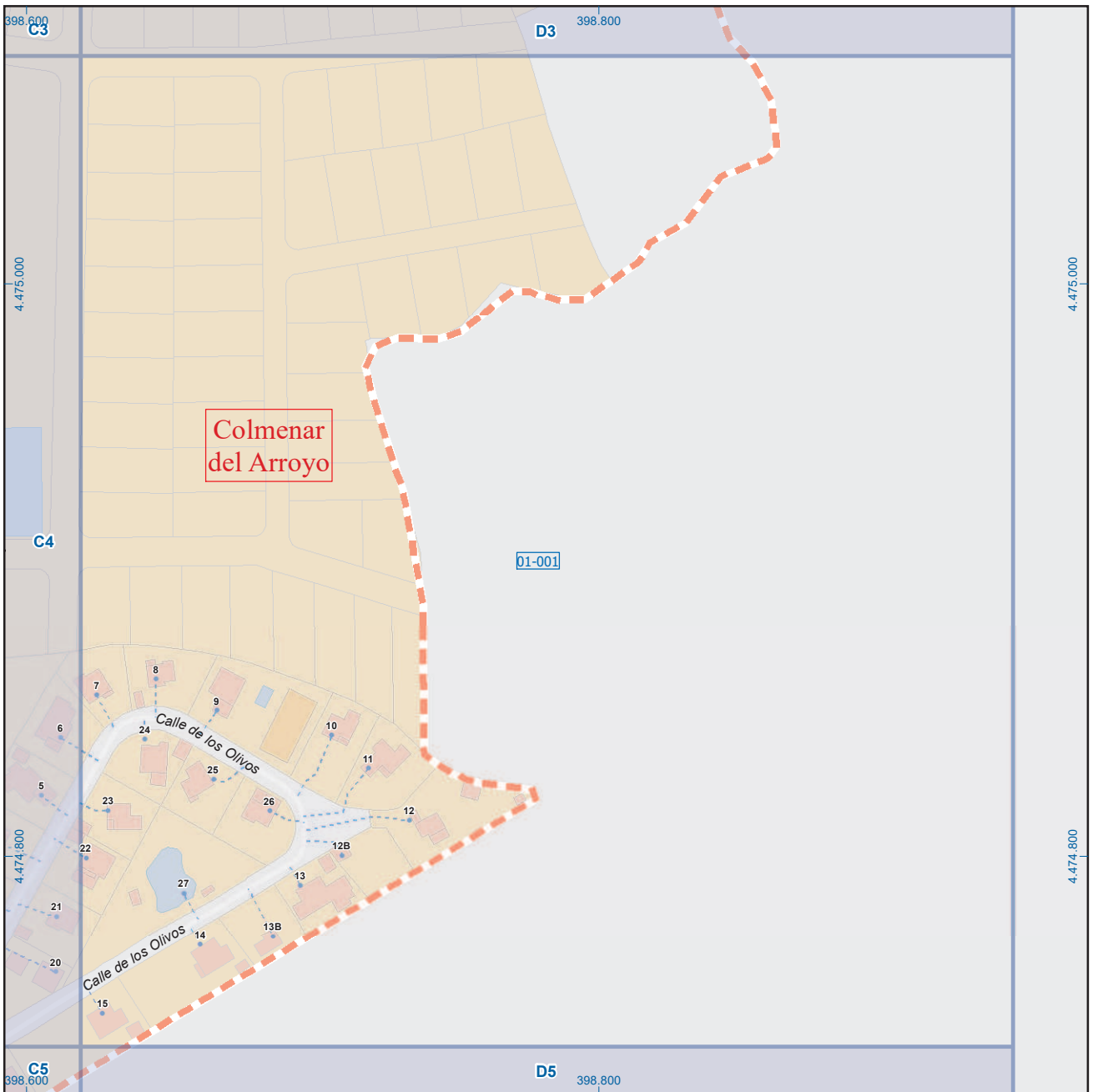
Leyenda

	Meco	perímetro y nombre de núcleo de población
	01-002	límite municipal; sección censal
	M-608	autopistas y autovías; carreteras principales
	M-618	carreteras secundarias; otras carreteras
		sanidad; ayuntamiento; estación cercanías
		línea de ferrocarril; línea de metro ligero
		boca de metro; estación metro ligero
		paseillos; número de portal
		calles; parroquias


 Dirección General de Economía
 CONSEJERÍA DE ECONOMÍA,
 HACIENDA Y EMPLEO


 ESCALA GRÁFICA

Mapa I - C4



A1	B1	C1	D1	E1	F1	G1	H1
A2	B2	C2	D2	E2	F2	G2	H2
A3	B3	C3	D3	E3	F3	G3	H3
A4	B4	C4	D4	E4	F4	G4	H4
A5	B5	C5	D5	E5	F5	G5	H5
A6	B6	C6	D6	E6	F6	G6	H6

Colmenar del Arroyo

Leyenda

	Meco	perímetro y nombre de núcleo de población
	D1-002	límite municipal; sección censal
	M-608	autopistas y autovías; carreteras principales
	M-618	carreteras secundarias; otras carreteras
		sanidad; ayuntamiento; estación cercanías
		línea de ferrocarril; línea de metro ligero
	ML	boca de metro; estación metro ligero
	1	paseillos; número de portal
		calles; parroquias

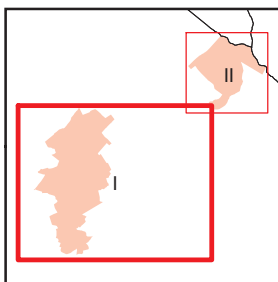
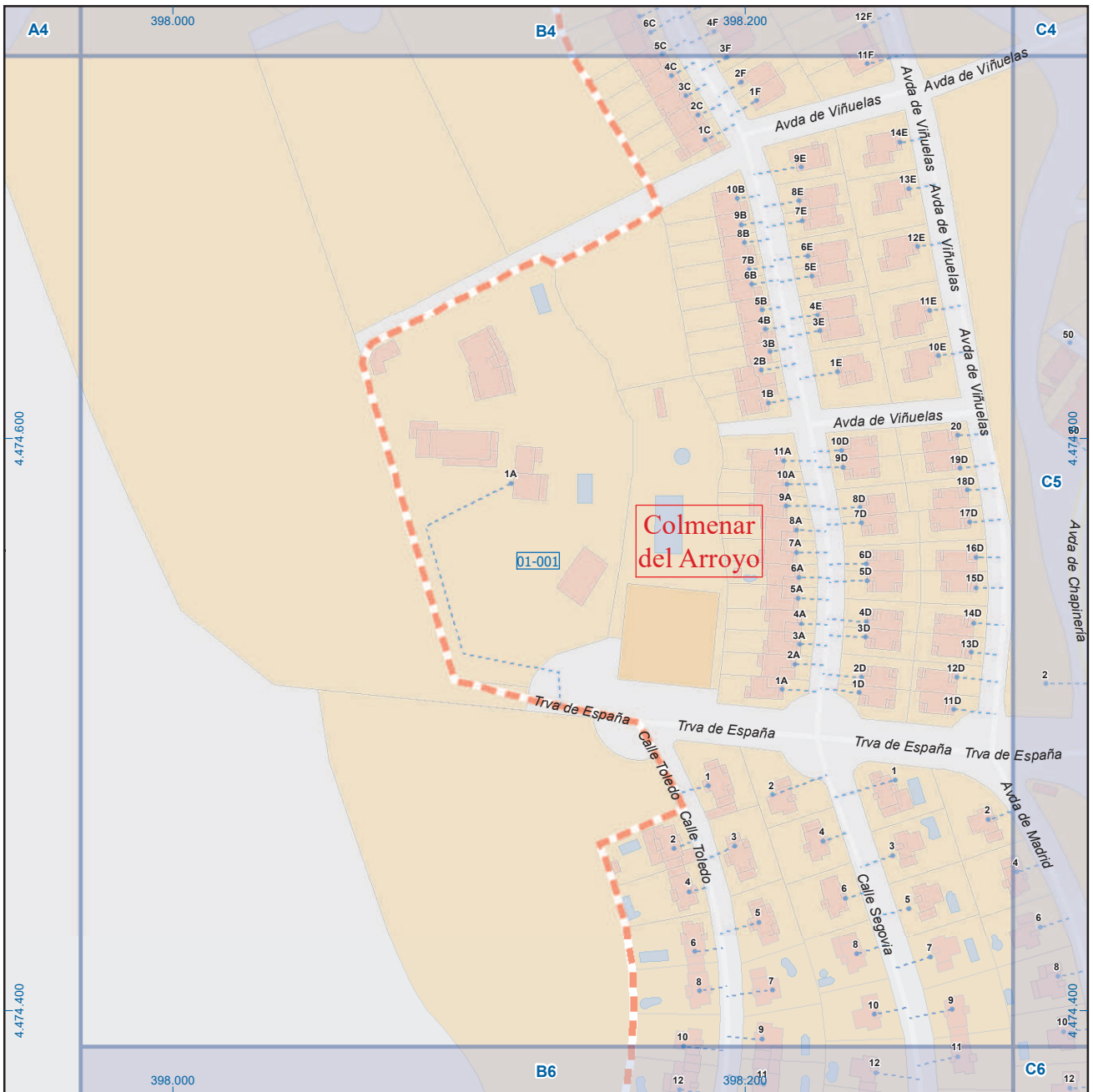


Dirección General de Economía
CONSEJERÍA DE ECONOMÍA,
HACIENDA Y EMPLEO

0 10 20
m

ESCALA GRÁFICA

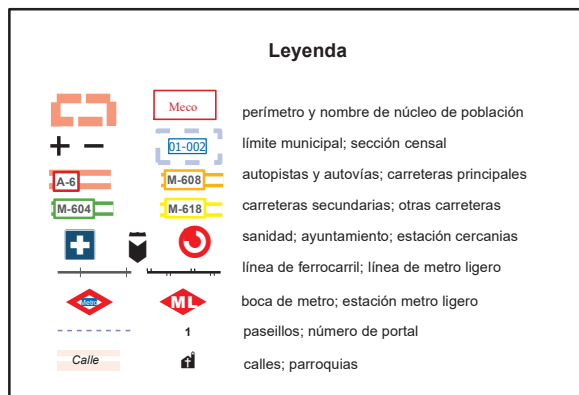
Mapa I - D4



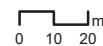
A1	B1	C1	D1	E1	F1	G1	H1
A2	B2	C2	D2	E2	F2	G2	H2
A3	B3	C3	D3	E3	F3	G3	H3
A4	B4	C4	D4	E4	F4	G4	H4
A5	B5	C5	D5	E5	F5	G5	H5
A6	B6	C6	D6	E6	F6	G6	H6

Colmenar del Arroyo

Leyenda

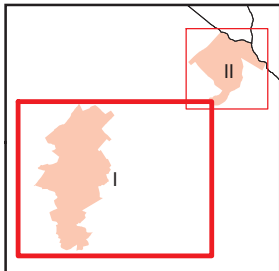
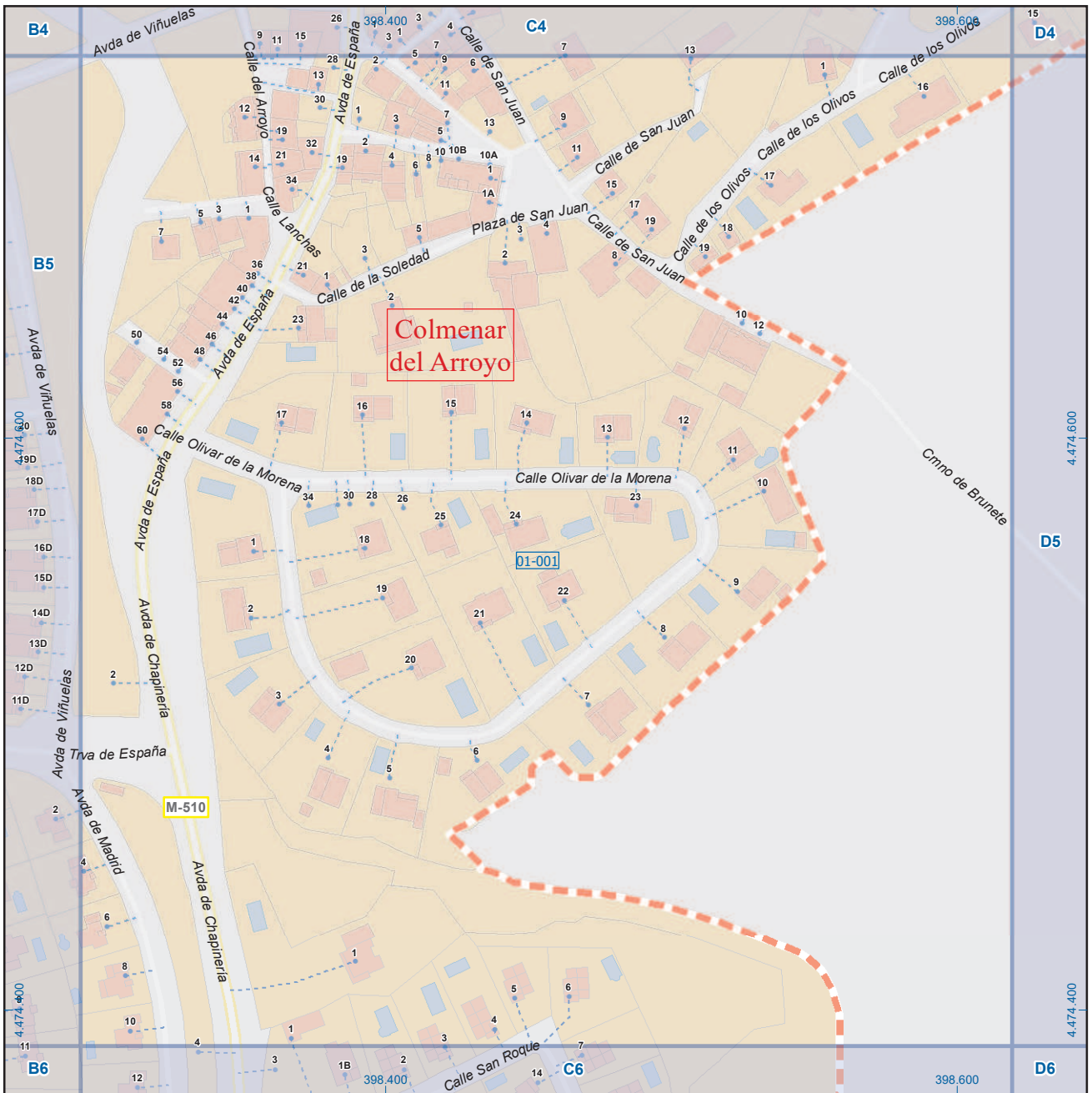


Dirección General de Economía
CONSEJERÍA DE ECONOMÍA,
HACIENDA Y EMPLEO



ESCALA GRÁFICA

Mapa I - B5



A1	B1	C1	D1	E1	F1	G1	H1
A2	B2	C2	D2	E2	F2	G2	H2
A3	B3	C3	D3	E3	F3	G3	H3
A4	B4	C4	D4	E4	F4	G4	H4
A5	B5	C5	D5	E5	F5	G5	H5
A6	B6	C6	D6	E6	F6	G6	H6

Colmenar del Arroyo

Legenda

	Meco	perímetro y nombre de núcleo de población
	01-002	límite municipal; sección censal
	A-6	autopistas y autovías; carreteras principales
	M-604	carreteras secundarias; otras carreteras
		sanidad; ayuntamiento; estación cercanías
		línea de ferrocarril; línea de metro ligero
		boca de metro; estación metro ligero
	1	paseillos; número de portal
	Calle	calles; parroquias

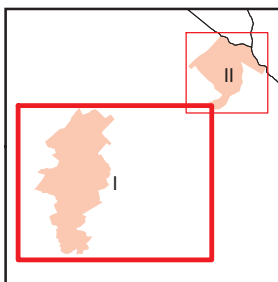


Dirección General de Economía
CONSEJERÍA DE ECONOMÍA,
HACIENDA Y EMPLEO



ESCALA GRÁFICA

Mapa I - C5



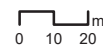
A1	B1	C1	D1	E1	F1	G1	H1
A2	B2	C2	D2	E2	F2	G2	H2
A3	B3	C3	D3	E3	F3	G3	H3
A4	B4	C4	D4	E4	F4	G4	H4
A5	B5	C5	D5	E5	F5	G5	H5
A6	B6	C6	D6	E6	F6	G6	H6

Colmenar del Arroyo

Leyenda

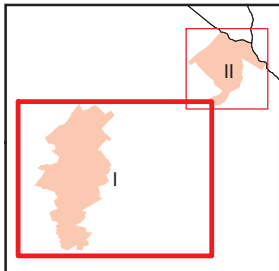
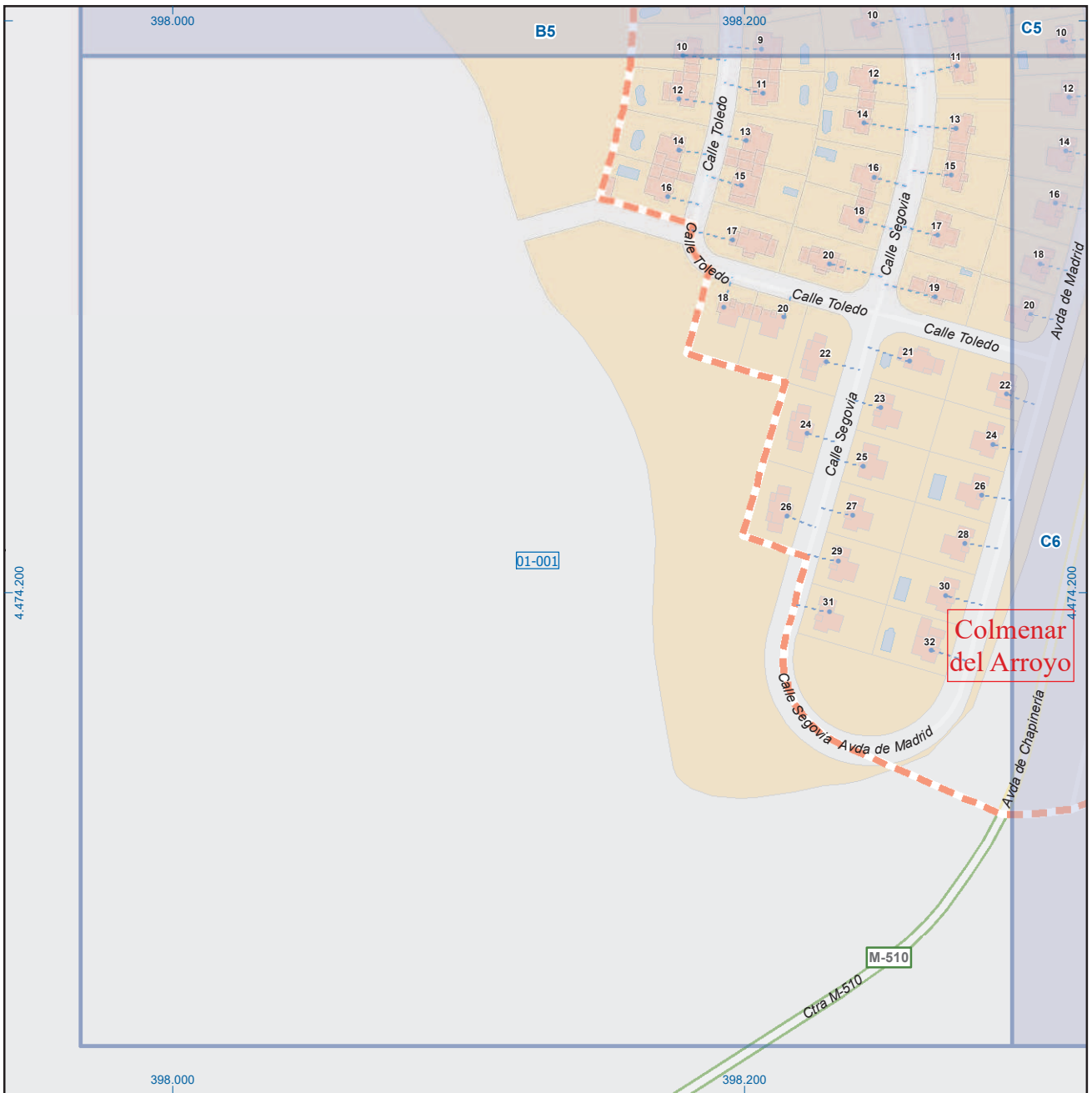


Dirección General de Economía
CONSEJERÍA DE ECONOMÍA,
HACIENDA Y EMPLEO



ESCALA GRÁFICA

Mapa I - D5



A1	B1	C1	D1	E1	F1	G1	H1
A2	B2	C2	D2	E2	F2	G2	H2
A3	B3	C3	D3	E3	F3	G3	H3
A4	B4	C4	D4	E4	F4	G4	H4
A5	B5	C5	D5	E5	F5	G5	H5
A6	B6	C6	D6	E6	F6	G6	H6

Colmenar del Arroyo

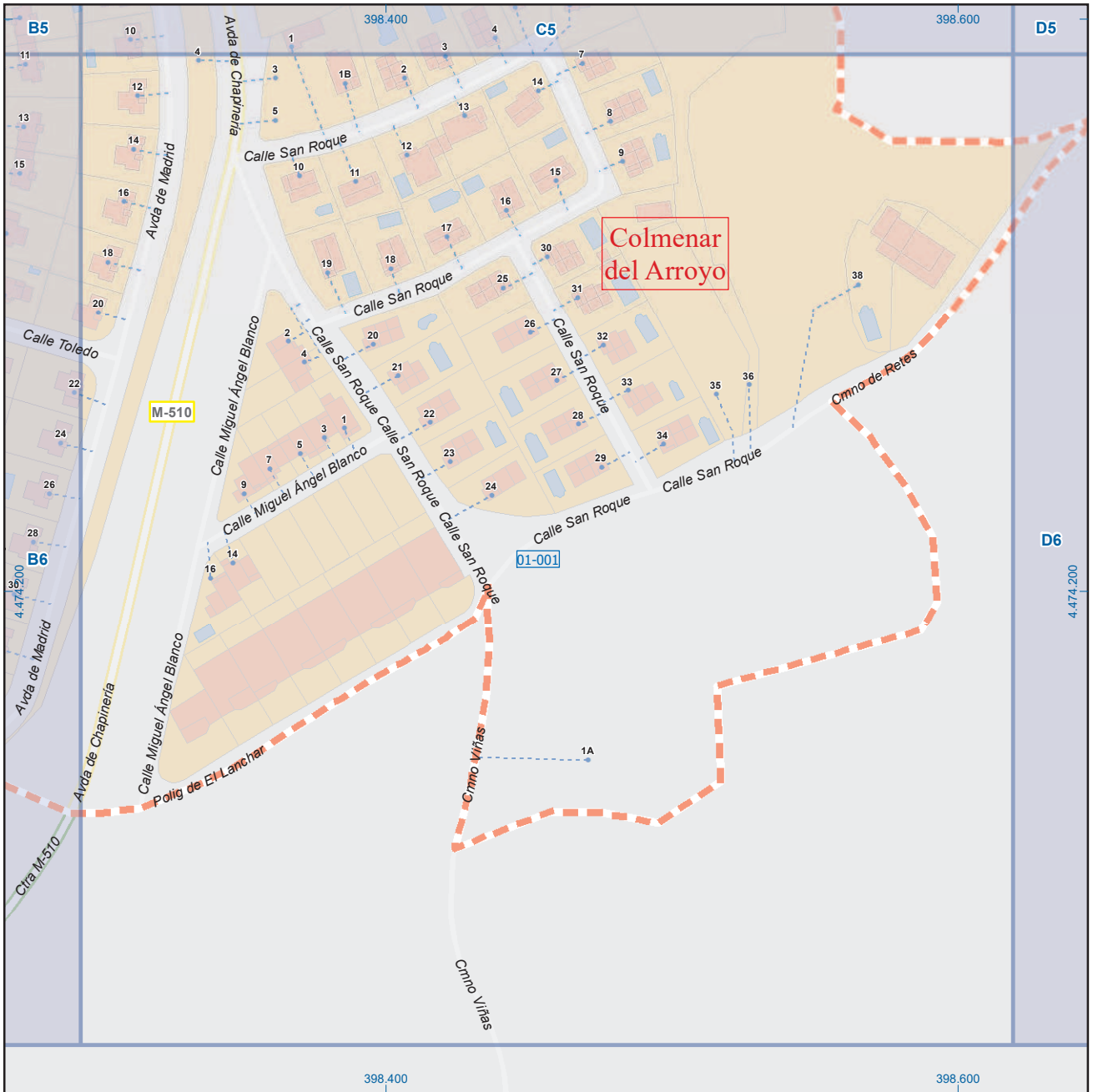
Leyenda

- Meco: perímetro y nombre de núcleo de población
- 01-001: límite municipal; sección censal
- A-6: autopistas y autovías; carreteras principales
- M-604: carreteras secundarias; otras carreteras
- M-608, M-618: carreteras secundarias; otras carreteras
- +: sanidad; ayuntamiento; estación cercanías
- : línea de ferrocarril; línea de metro ligero
- M: boca de metro; estación metro ligero
- 1: paseillos; número de portal
- Calle: calles; parroquias


 Dirección General de Economía
 CONSEJERÍA DE ECONOMÍA,
 HACIENDA Y EMPLEO


 ESCALA GRÁFICA

Mapa I - B6



Colmenar del Arroyo

A1	B1	C1	D1	E1	F1	G1	H1
A2	B2	C2	D2	E2	F2	G2	H2
A3	B3	C3	D3	E3	F3	G3	H3
A4	B4	C4	D4	E4	F4	G4	H4
A5	B5	C5	D5	E5	F5	G5	H5
A6	B6	C6	D6	E6	F6	G6	H6

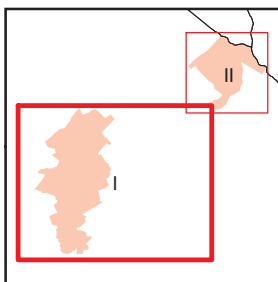
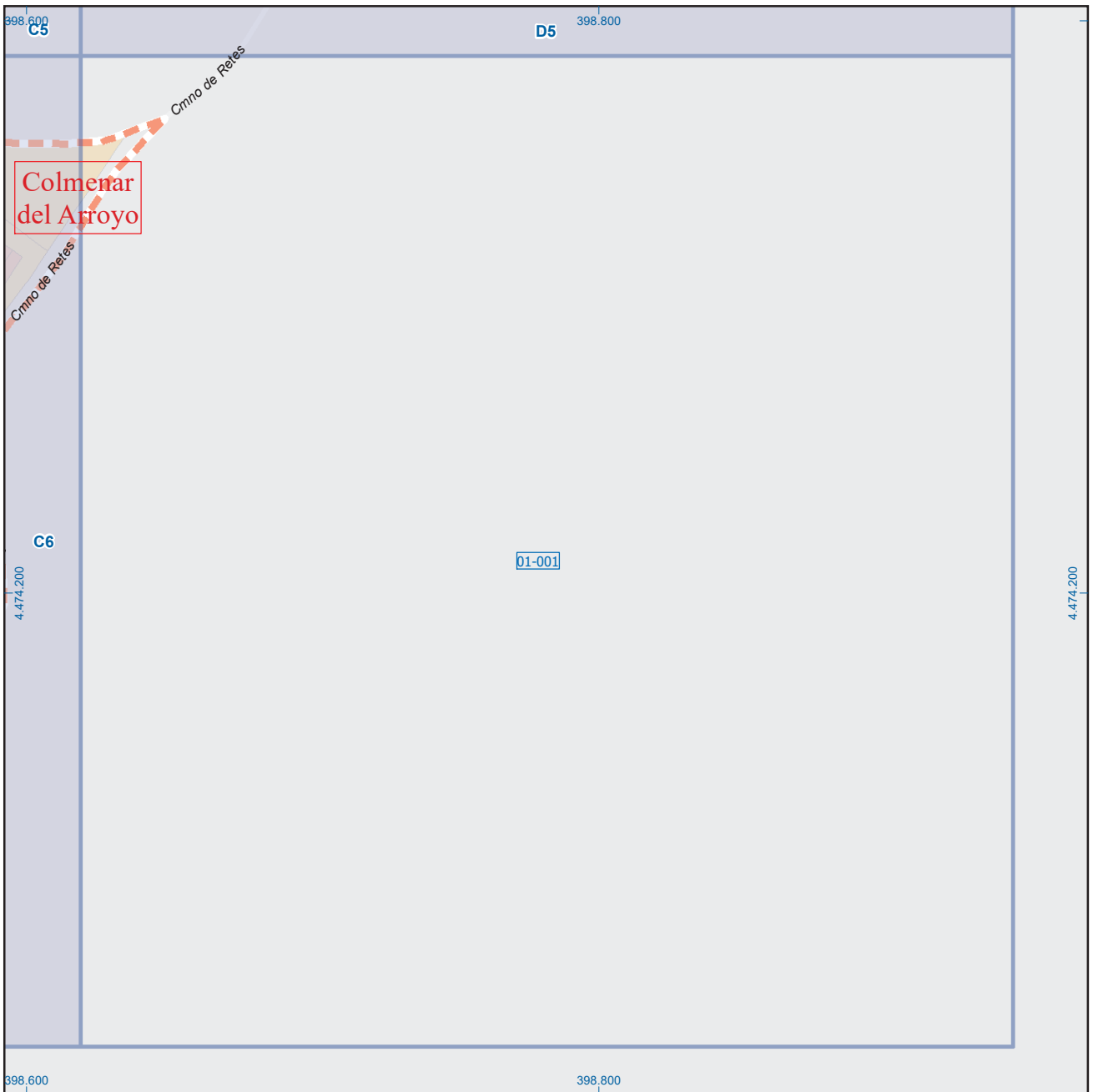
Leyenda

- Meco** perímetro y nombre de núcleo de población
- 01-002** límite municipal; sección censal
- M-608** autopistas y autovías; carreteras principales
- M-604** carreteras secundarias; otras carreteras
- sanidad; ayuntamiento; estación cercanías
- línea de ferrocarril; línea de metro ligero
- M-L** boca de metro; estación metro ligero
- 1** paseillos; número de portal
- Calle** calles; parroquias

Dirección General de Economía
CONSEJERÍA DE ECONOMÍA,
HACIENDA Y EMPLEO

ESCALA GRÁFICA

Mapa I - C6



A1	B1	C1	D1	E1	F1	G1	H1
A2	B2	C2	D2	E2	F2	G2	H2
A3	B3	C3	D3	E3	F3	G3	H3
A4	B4	C4	D4	E4	F4	G4	H4
A5	B5	C5	D5	E5	F5	G5	H5
A6	B6	C6	D6	E6	F6	G6	H6

Colmenar del Arroyo

Leyenda

	Meco	perímetro y nombre de núcleo de población
	D1-002	límite municipal; sección censal
	A-6	autopistas y autovías; carreteras principales
	M-604	carreteras secundarias; otras carreteras
		sanidad; ayuntamiento; estación cercanías
		línea de ferrocarril; línea de metro ligero
		boca de metro; estación metro ligero
	1	paseillos; número de portal
	Calle	calles; parroquias

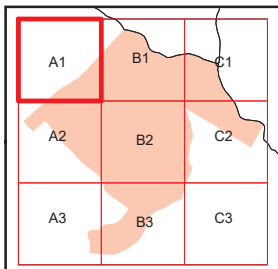
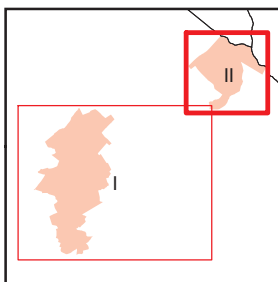
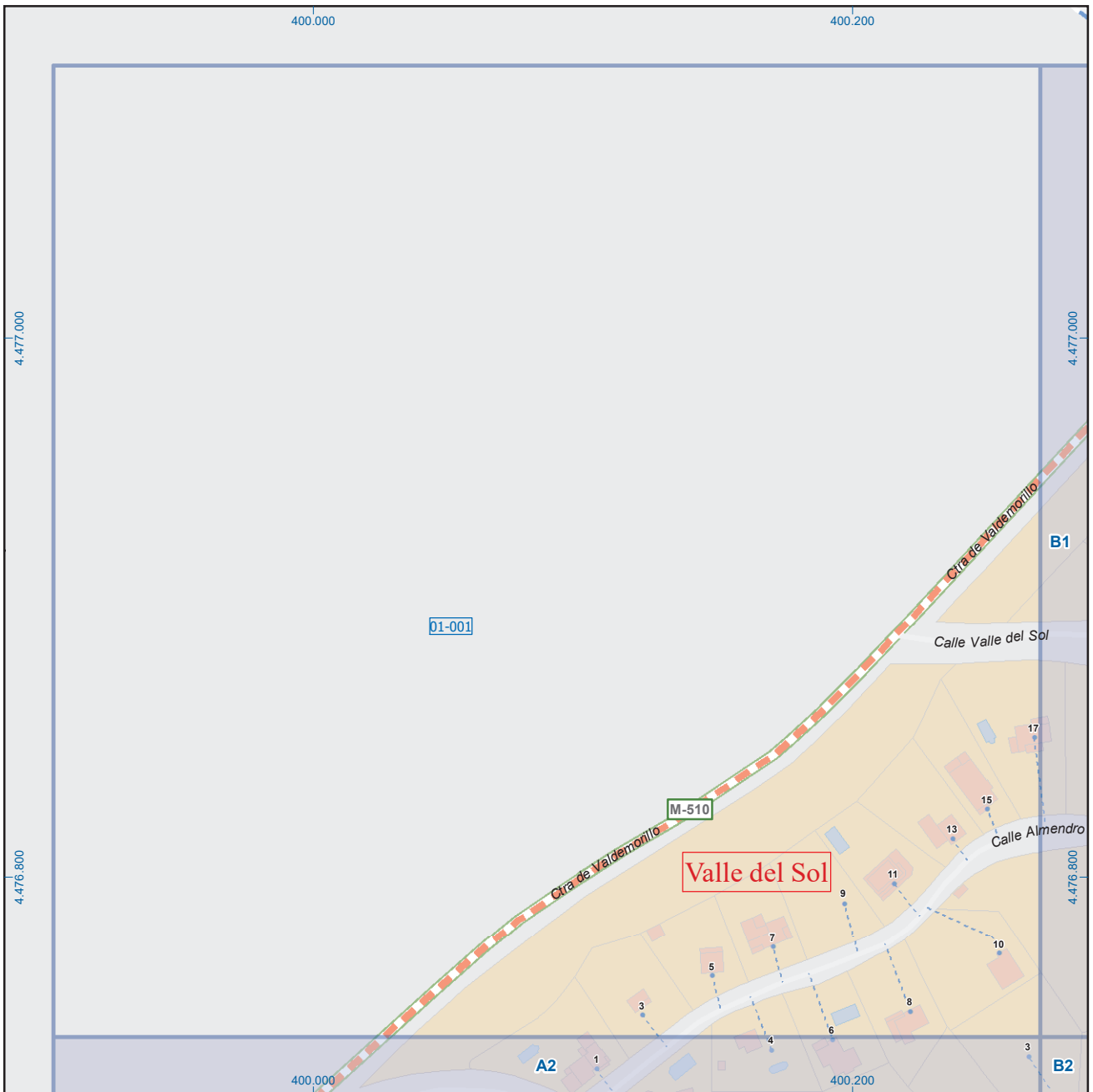


Dirección General de Economía
CONSEJERÍA DE ECONOMÍA,
HACIENDA Y EMPLEO



ESCALA GRÁFICA

Mapa I - D6



Colmenar del Arroyo

Leyenda

	Meco	perímetro y nombre de núcleo de población
	01-002	límite municipal; sección censal
	A-6	autopistas y autovías; carreteras principales
	M-604	carreteras secundarias; otras carreteras
		sanidad; ayuntamiento; estación cercanías
		línea de ferrocarril; línea de metro ligero
		boca de metro; estación metro ligero
	1	paseillos; número de portal
	Calle	calles; parroquias

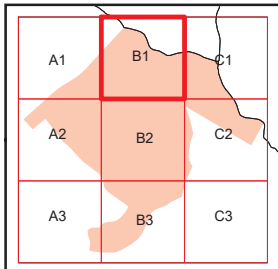
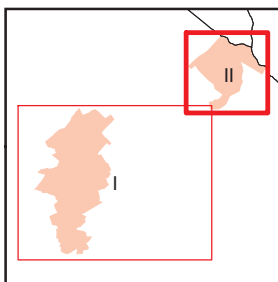
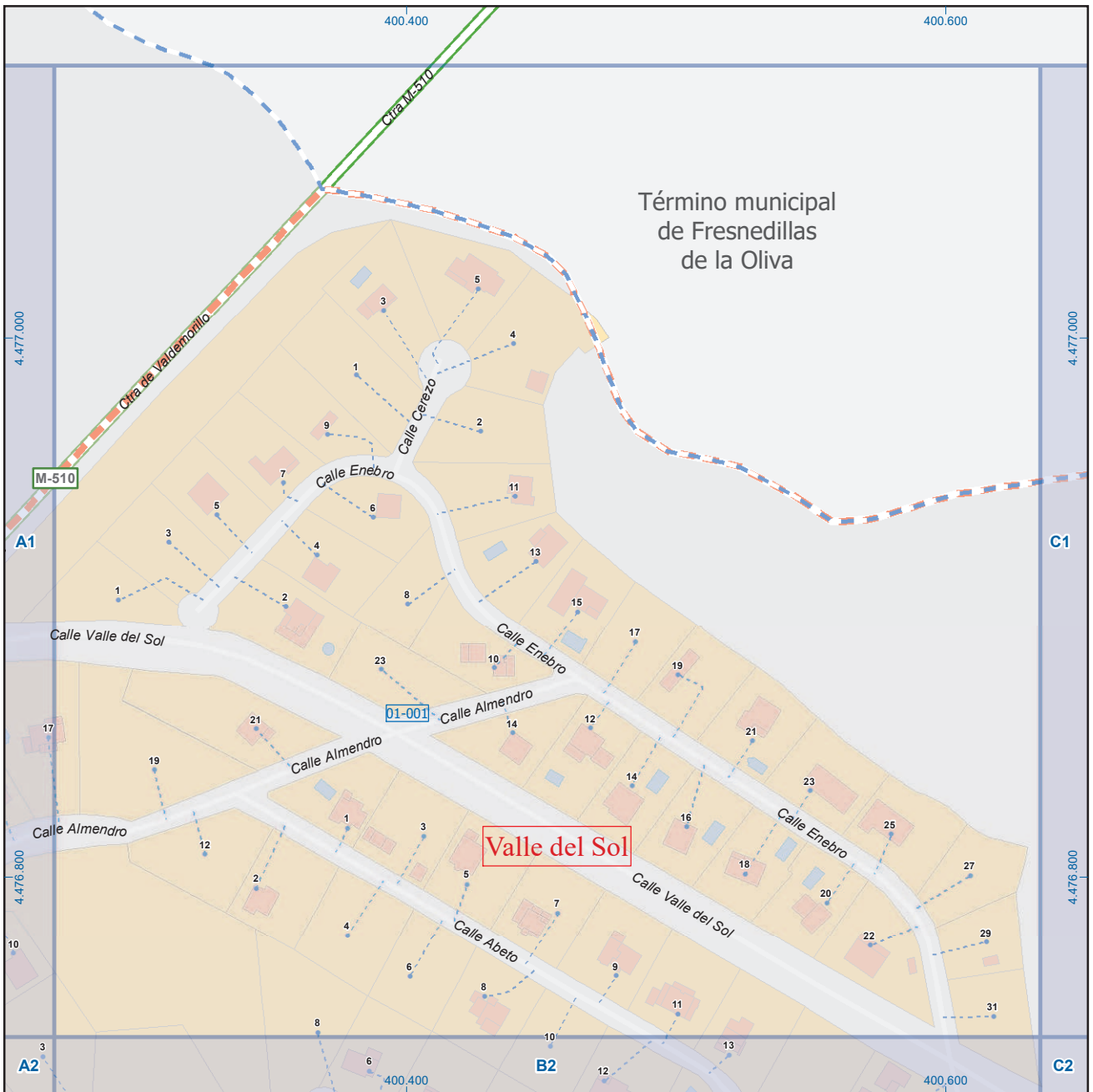


Dirección General de Economía
CONSEJERÍA DE ECONOMÍA,
HACIENDA Y EMPLEO

0 10 20
m

ESCALA GRÁFICA

Mapa II - A1



Colmenar del Arroyo

Leyenda

	Meco	perímetro y nombre de núcleo de población
	01-002	límite municipal; sección censal
	A-6	autopistas y autovías; carreteras principales
	M-604	carreteras secundarias; otras carreteras
		sanidad; ayuntamiento; estación cercanías
		línea de ferrocarril; línea de metro ligero
		boca de metro; estación metro ligero
	1	paseillos; número de portal
	Calle	calles; parroquias

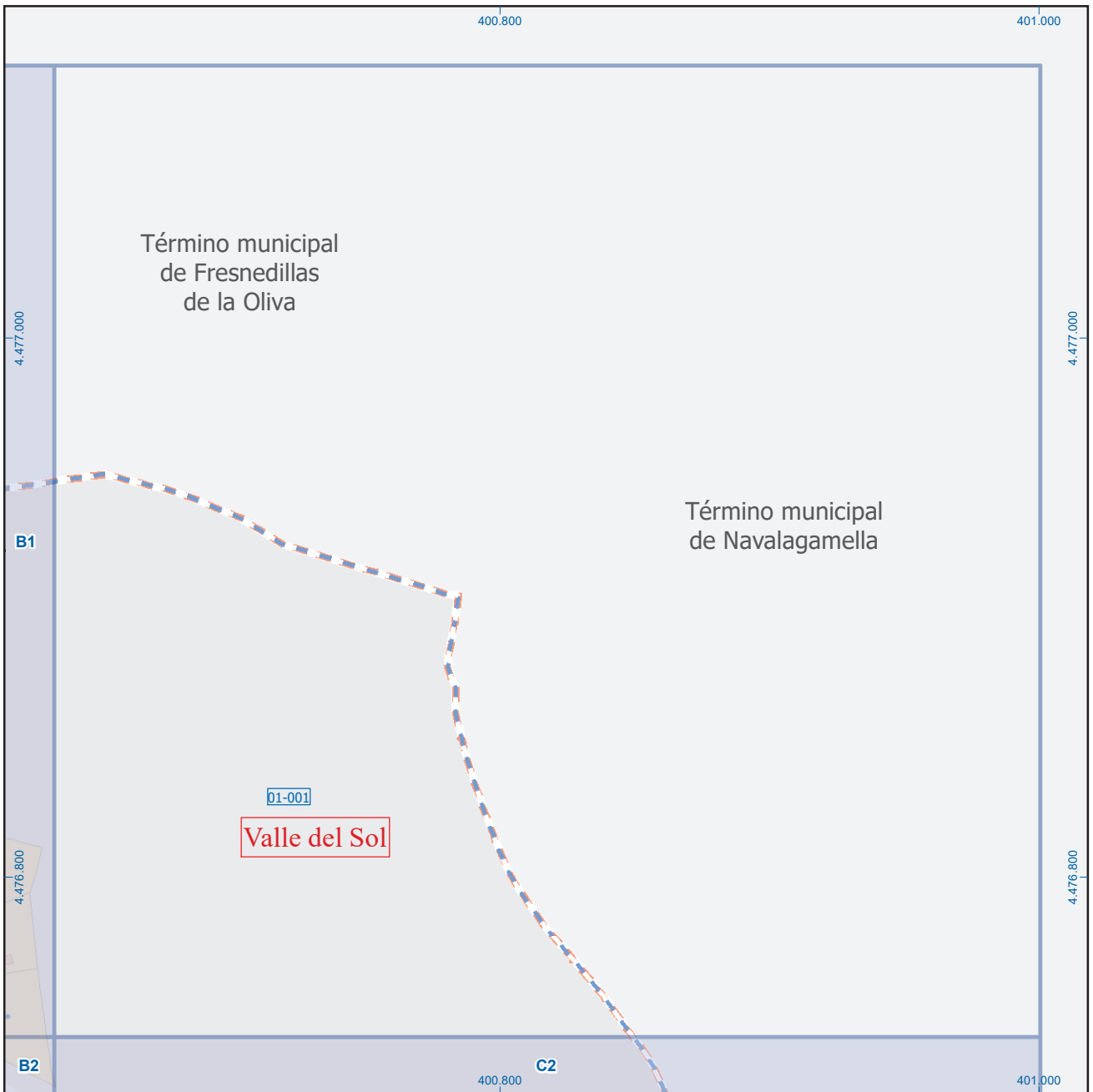


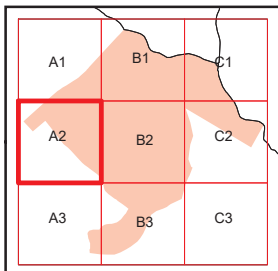
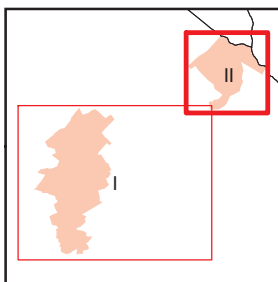
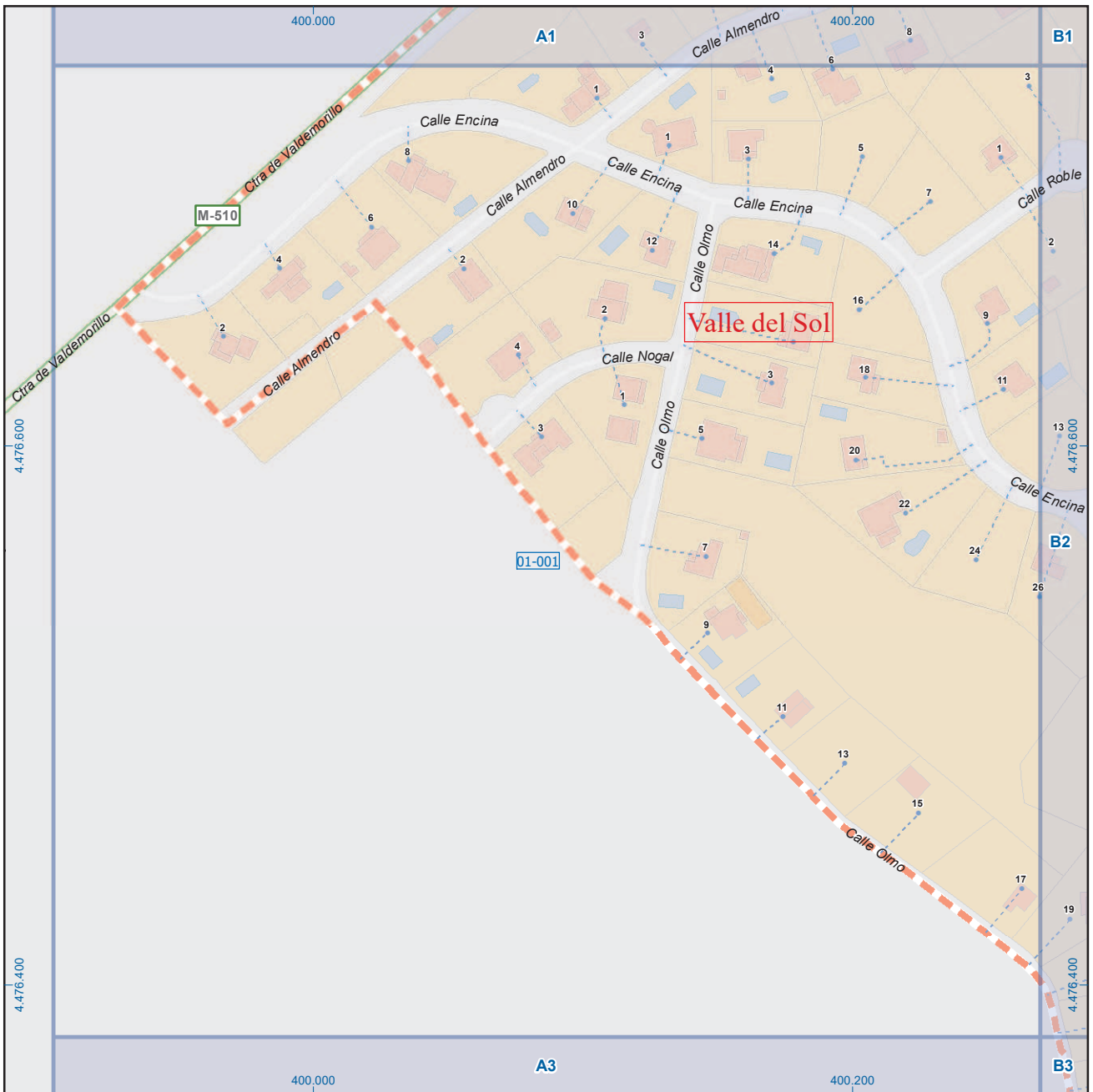
Dirección General de Economía
CONSEJERÍA DE ECONOMÍA,
HACIENDA Y EMPLEO

0 10 20 m

ESCALA GRÁFICA

Mapa II - B1





Colmenar del Arroyo

Legenda

	Meco	perímetro y nombre de núcleo de población
	D1-002	límite municipal; sección censal
	A-6	autopistas y autovías; carreteras principales
	M-604	carreteras secundarias; otras carreteras
		sanidad; ayuntamiento; estación cercanías
		línea de ferrocarril; línea de metro ligero
		boca de metro; estación metro ligero
	1	paseillos; número de portal
	Calle	calles; parroquias

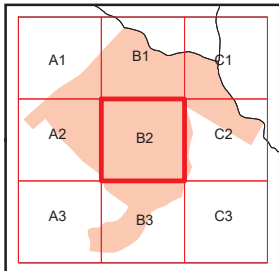
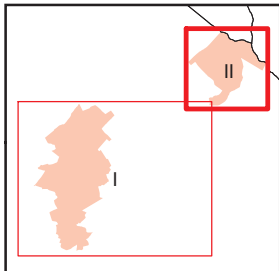
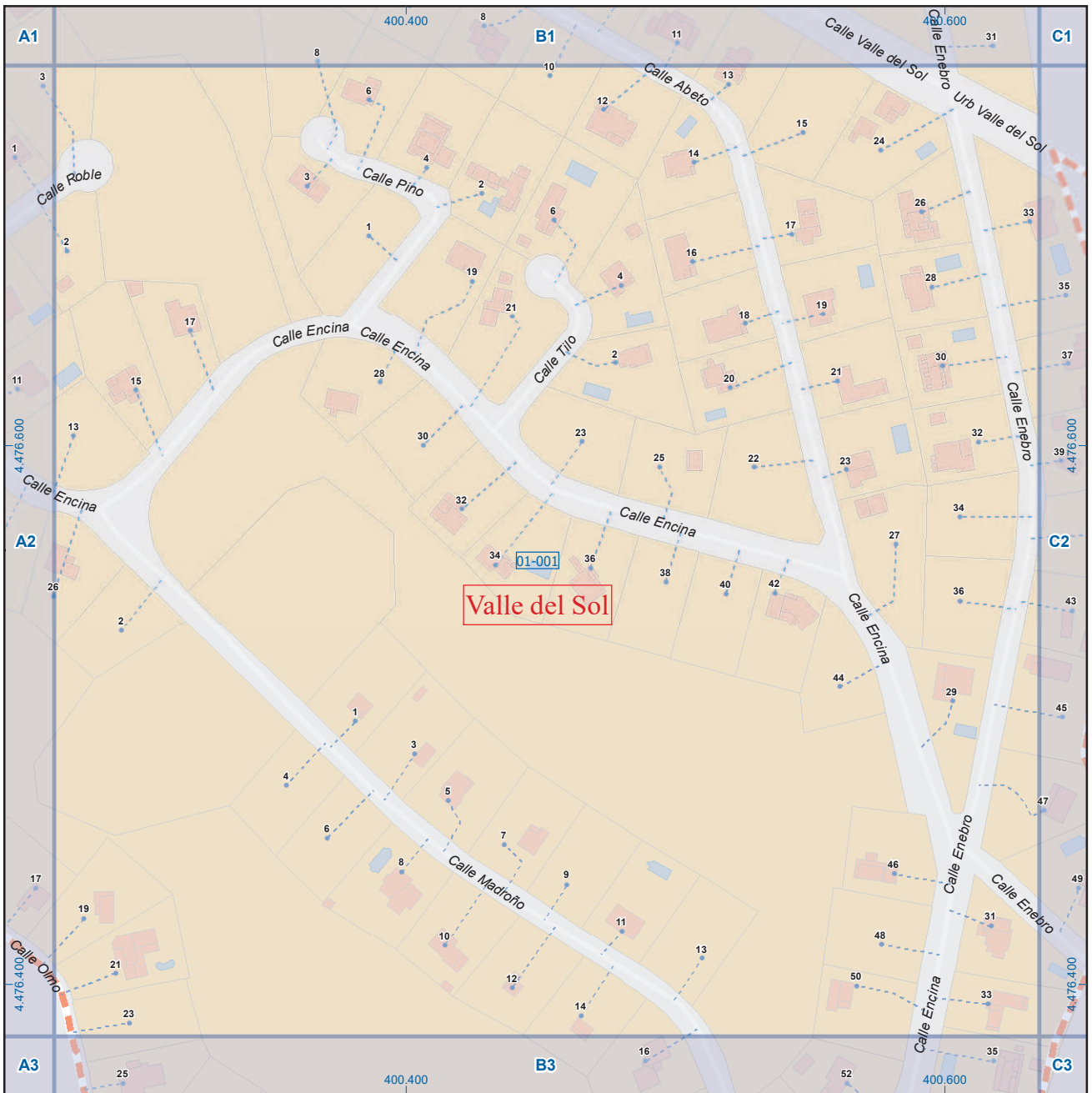


Dirección General de Economía
CONSEJERÍA DE ECONOMÍA,
HACIENDA Y EMPLEO

0 10 20 m

ESCALA GRÁFICA

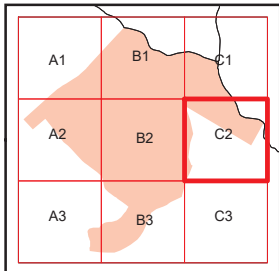
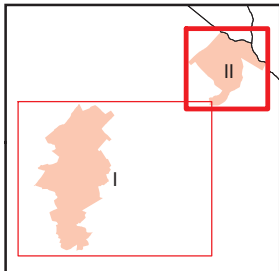
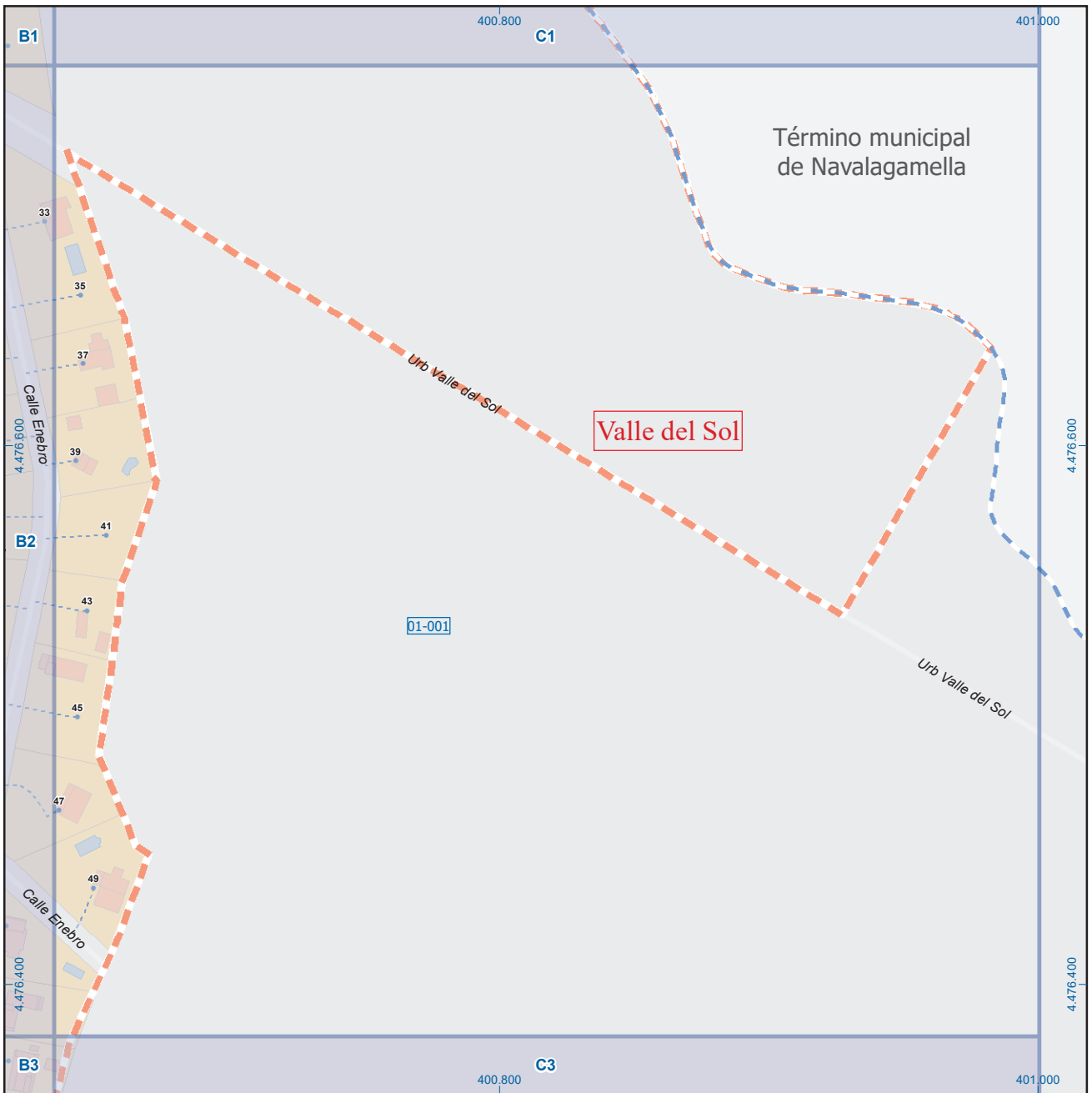
Mapa II - A2



Colmenar del Arroyo

Leyenda

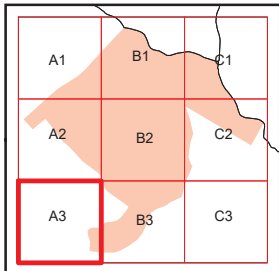
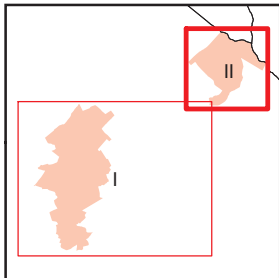
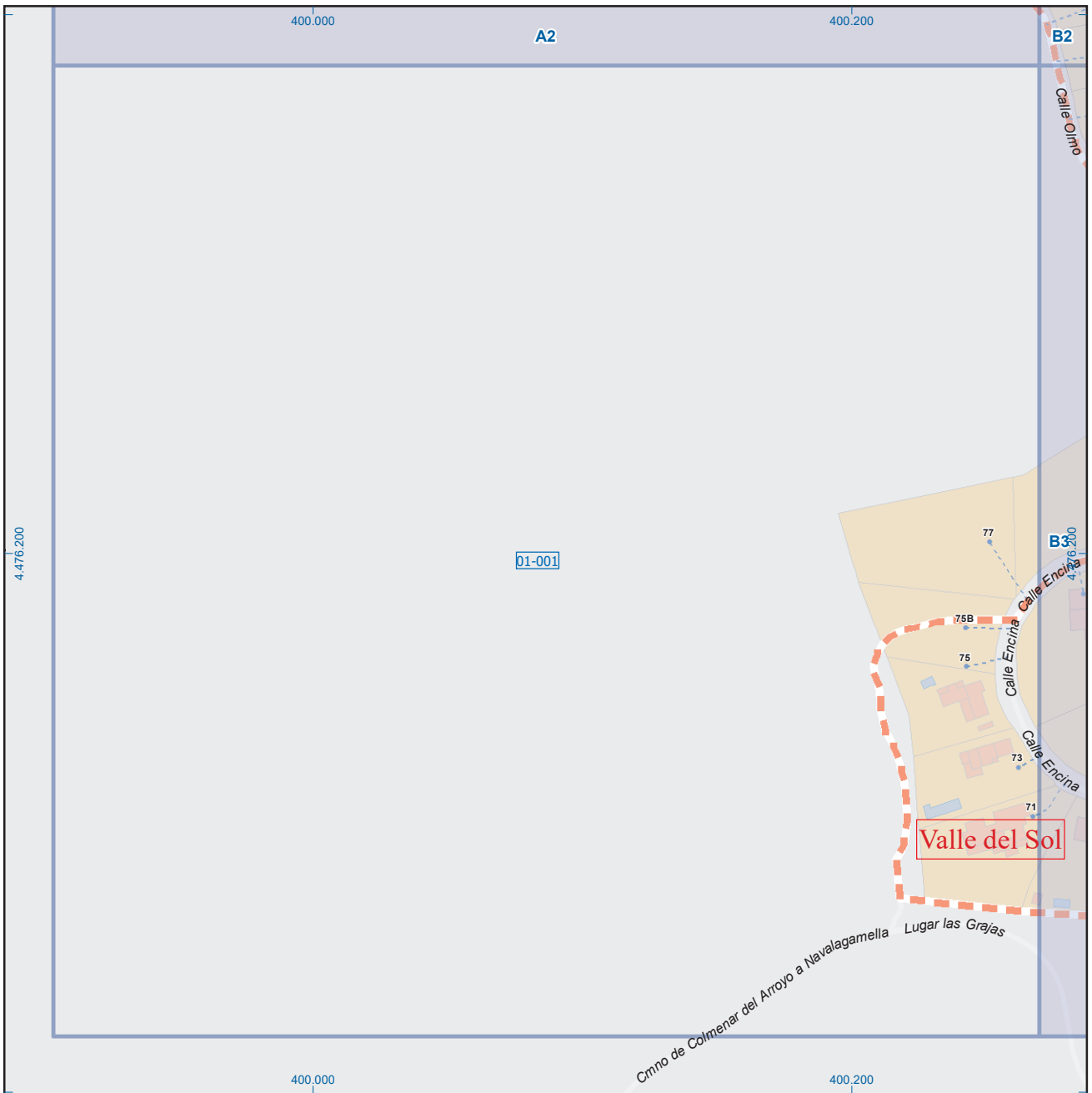
	Meco	perímetro y nombre de núcleo de población
	01-002	límite municipal; sección censal
	M-608	autopistas y autovías; carreteras principales
	M-618	carreteras secundarias; otras carreteras
		sanidad; ayuntamiento; estación cercanías
		línea de ferrocarril; línea de metro ligero
		boca de metro; estación metro ligero
		paseillos; número de portal
		calles; parroquias



Colmenar del Arroyo

Leyenda

	Meco	perímetro y nombre de núcleo de población
	01-002	límite municipal; sección censal
	A-6	autopistas y autovías; carreteras principales
	M-604	carreteras secundarias; otras carreteras
		sanidad; ayuntamiento; estación cercanías
		línea de ferrocarril; línea de metro ligero
	ML	boca de metro; estación metro ligero
	1	paseillos; número de portal
	Calle	calles; parroquias



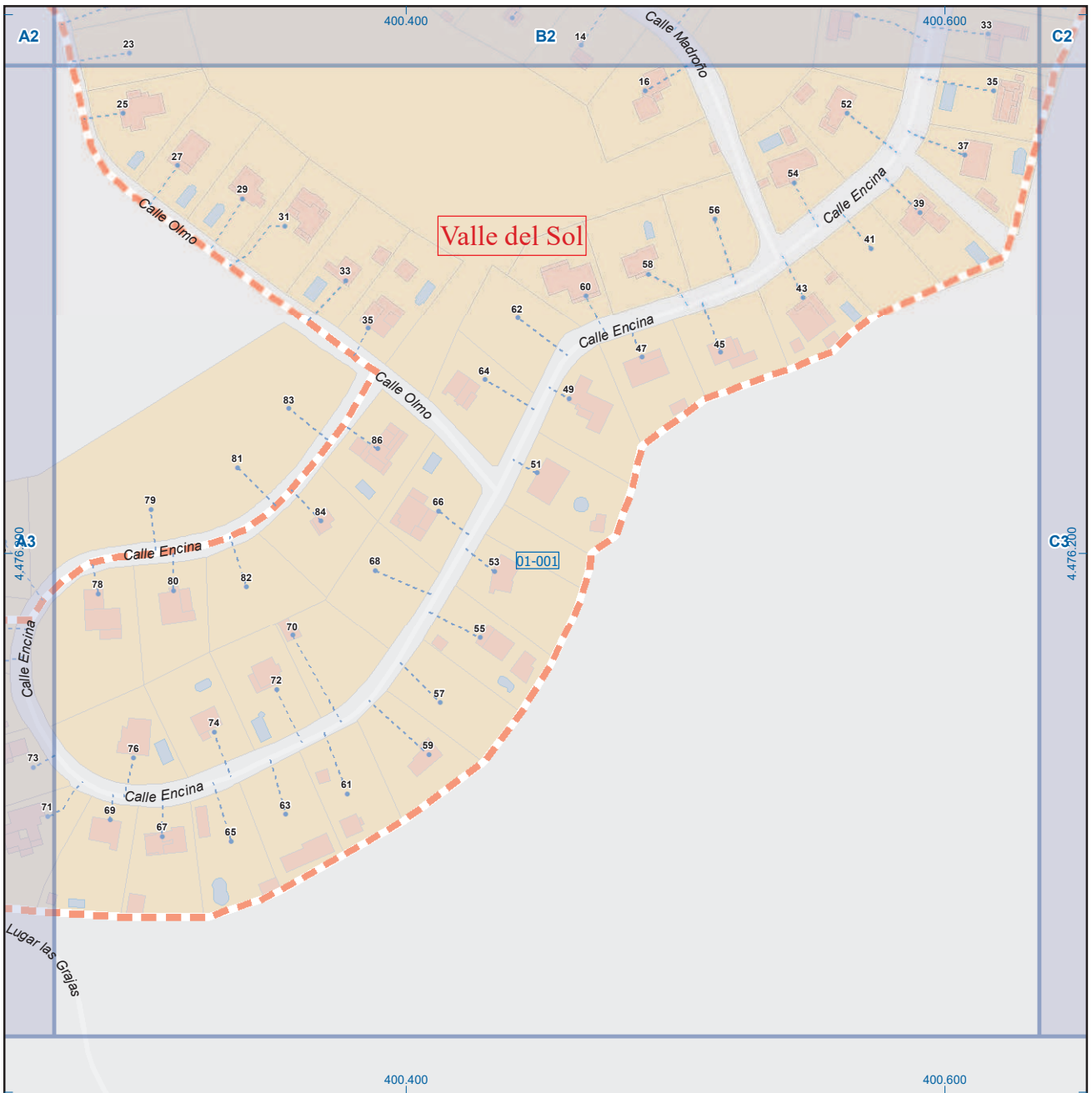
Colmenar del Arroyo

Leyenda		
	Meco	perímetro y nombre de núcleo de población
	01-002	límite municipal; sección censal
	A-6	autopistas y autovías; carreteras principales
	M-604	carreteras secundarias; otras carreteras
		sanidad; ayuntamiento; estación cercanías
		línea de ferrocarril; línea de metro ligero
		boca de metro; estación metro ligero
	1	paseillos; número de portal
	Calle	calles; parroquias


 Dirección General de Economía
 CONSEJERÍA DE ECONOMÍA,
 HACIENDA Y EMPLEO


 ESCALA GRÁFICA

Mapa II - A3



Colmenar del Arroyo

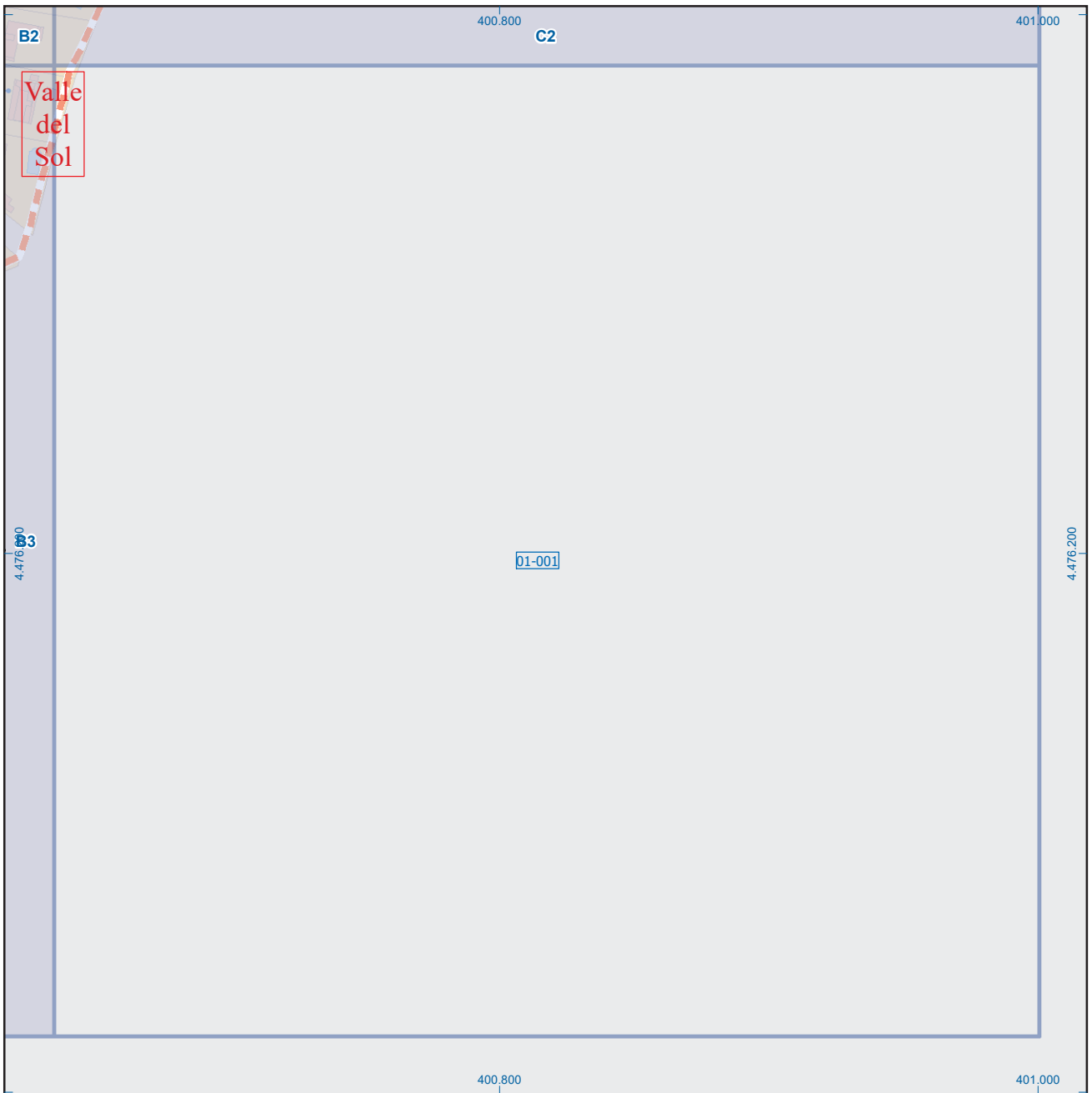
Leyenda

	Meco	perímetro y nombre de núcleo de población
	01-002	límite municipal; sección censal
	A-6	autopistas y autovías; carreteras principales
	M-604	carreteras secundarias; otras carreteras
		sanidad; ayuntamiento; estación cercanías
		línea de ferrocarril; línea de metro ligero
	ML	boca de metro; estación metro ligero
	1	paseillos; número de portal
	Calle	calles; parroquias

ESCALA GRÁFICA

Dirección General de Economía
CONSEJERÍA DE ECONOMÍA,
HACIENDA Y EMPLEO

Mapa II - B3



Colmenar del Arroyo

Leyenda

	Meco	perímetro y nombre de núcleo de población
	01-002	límite municipal; sección censal
	M-608	autopistas y autovías; carreteras principales
	M-618	carreteras secundarias; otras carreteras
		sanidad; ayuntamiento; estación cercanías
		línea de ferrocarril; línea de metro ligero
		boca de metro; estación metro ligero
	1	paseillos; número de portal
	Calle	calles; parroquias

0 10 20 m

ESCALA GRÁFICA

Comunidad de Madrid

Dirección General de Economía
CONSEJERÍA DE ECONOMÍA,
HACIENDA Y EMPLEO

Mapa II - C3