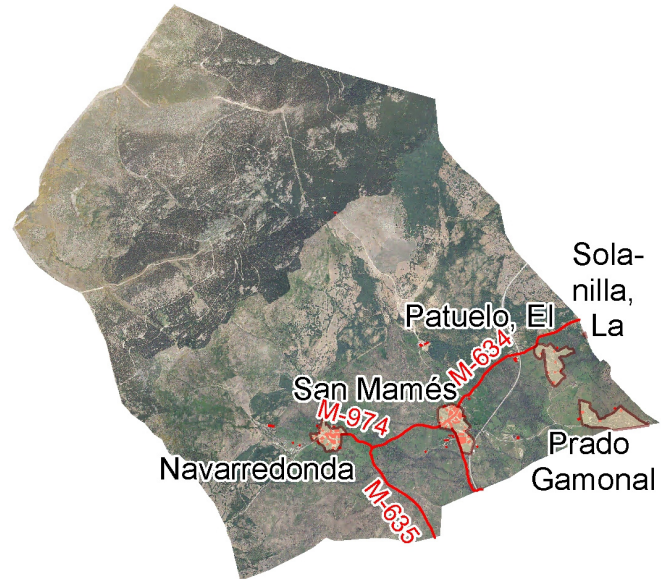
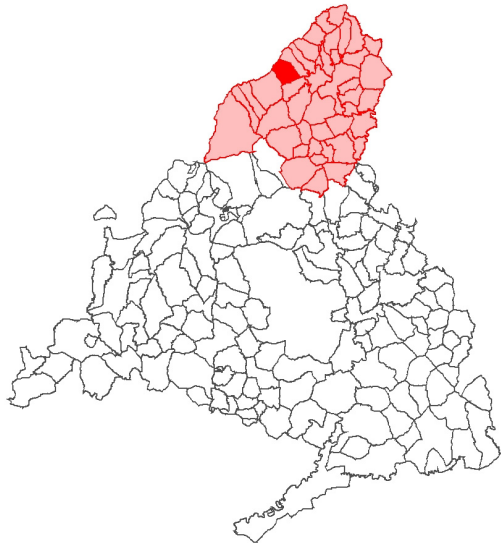


Navarredonda y San Mamés



1. Territorio

Extensión (km²)	28,5
Altitud (m)	1.220
Distancia a la capital (km)	86

2. Entidades

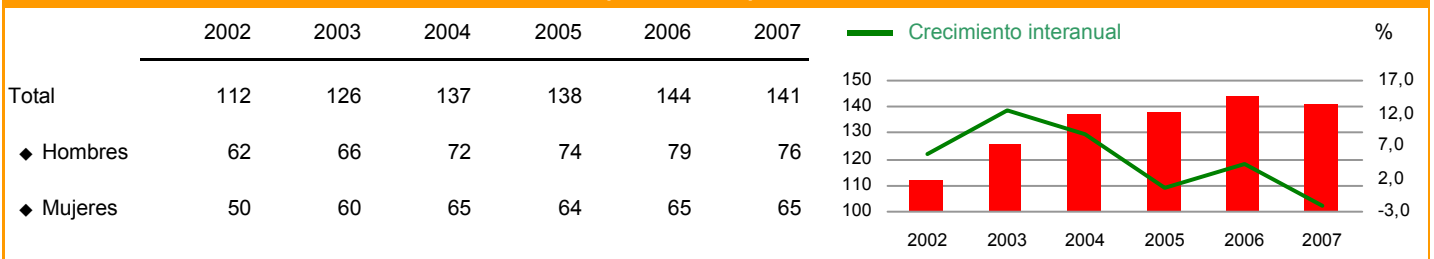
Navarredonda / Patuelo, El / Prado Gamonal / San Mamés / Solanilla, La

3. Fiestas Locales - 2008

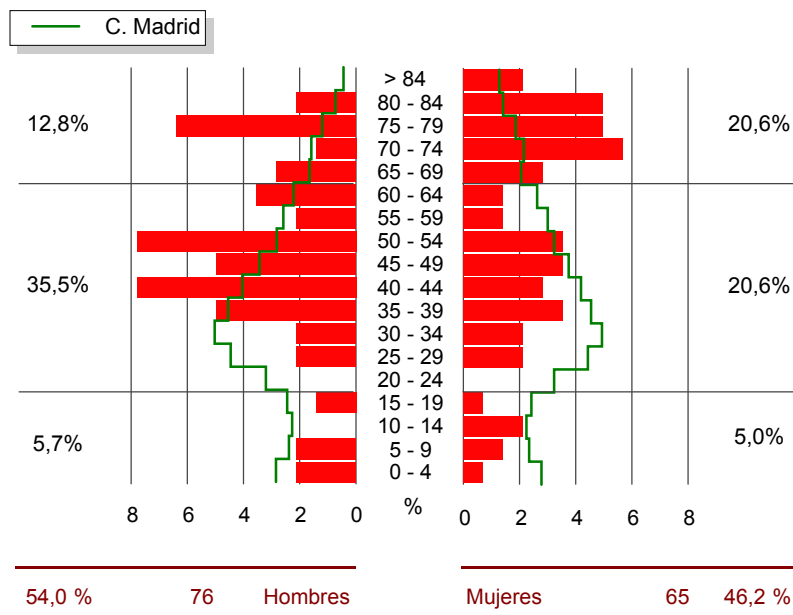
18 de agosto
29 de septiembre

4. Demografía

Evolución de la población empadronada a 1 de enero



Pirámide de la población empadronada a 1 de enero de 2007



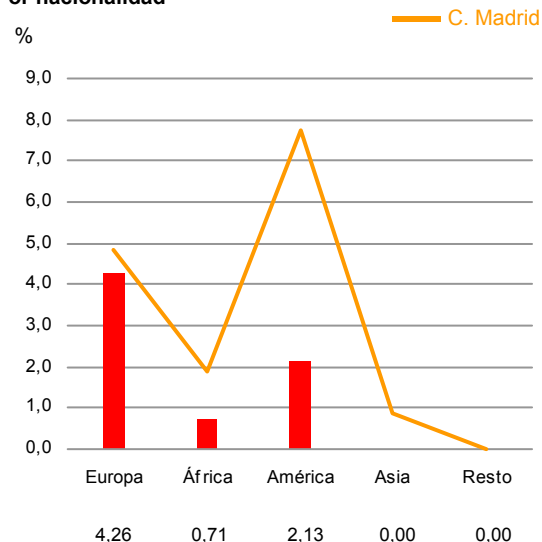
Indicadores demográficos - 2007

	Municipio	Zona estadística	Comunidad de Madrid
Crecimiento anual de la población	-2,08	6,59	1,22
Densidad de población	4,95	26,36	757,36
Tasa de feminidad	0,86	0,91	1,06
Grado de juventud de menores de 15 años	8,51	15,68	14,80
Proporción de dependencia	0,72	0,46	0,41
Razón de progresividad	80,00	118,68	119,10
Proporción de reemplazamiento	0,49	1,26	1,23
Grado de envejecimiento de 65 y más años	33,33	15,78	14,24

Extranjeros empadronados a 1 de enero - 2007

	Municipio	Zona estadística	Comunidad de Madrid
Total	10	6.476	937.171
◆ Hombres	4	3.580	473.232
◆ Mujeres	6	2.896	463.939
Extranjeros por 1.000 hab.	70,92	182,45	154,10

Por nacionalidad



Movimiento natural de la población - 2006

	Municipio	Zona estadística	Comunidad de Madrid
Total nacimientos	1	439	71.941
Nacimientos madres extranjeras (%)	100,00	26,42	22,80
Total matrimonios	0	167	27.791
Total defunciones	1	238	39.879
Crecimiento vegetativo por 1.000 hab.	0,00	5,84	5,30
Saldo migratorio	-3	1.980	113.473
Tasa de natalidad	6,99	12,76	11,90
Tasa de nupcialidad	0,00	4,85	4,60
Tasa de mortalidad	6,99	6,92	6,60
Tasa de migración	-20,98	57,55	18,77

5. Mercado de Trabajo

Mercado de trabajo

	Municipio	Zona estadística	Comunidad de Madrid
Total paro registrado (2007)	5	1.161	222.811
◆ Hombres (%)	80,00	39,53	39,79
◆ Mujeres (%)	20,00	60,47	60,21
Paro registrado por 100 hab. (2006)	1,40	3,23	3,70
Afiliados a la SS por 1.000 hab. (2006)	125,87	244,95	493,63
Tasa de actividad femenina (2001)	26,53	38,48	42,59
Ocupados (%) (2001)			
◆ Agricultura	14,89	5,12	0,80
◆ Industria	8,51	13,70	13,51
◆ Construcción	12,77	16,64	9,61
◆ Servicios	63,83	64,53	76,08

Evolución de los afiliados a la Seguridad Social



6. Educación

Educación no universitaria - 2005 (p)

	Municipio	Zona estadística	Comunidad de Madrid
Alumnos en centros públicos (%)	0,00	84,50	55,11
Alumnos en centros privados (%)	0,00	15,50	44,89
Alumnos entre población 0-19 (%)	0,00	72,58	79,49
Alumnos por profesor	0,00	9,34	12,49
Alumnos por unidad escolar	0,00	17,16	22,74

Nivel de estudios (%) - 2001

	Municipio	Zona estadística	Comunidad de Madrid
Analfabetos	0,00	2,09	1,77
Sin estudios	35,24	16,29	9,97
Primer grado	25,71	22,53	17,44
Segundo grado	27,62	46,68	50,09
Tercer grado	11,43	12,41	20,74

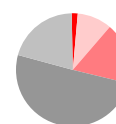
■ Analfabetos ■ Sin estudios ■ Primer grado
■ Segundo grado ■ Tercer grado



Municipio



Zona



C. Madrid

7. Censo de Viviendas - 2001

Viviendas familiares principales según régimen de tenencia (%)				Edificios destinados principalmente a viviendas (%)			
	Municipio			Año de construcción	Municipio		
	Zona estadística	Comunidad de Madrid	Zona estadística		Comunidad de Madrid		
En propiedad	90,57	76,53	82,02	Antes de 1900	3,80	4,79	2,38
◆ Compra total pagada	67,92	42,94	50,52	1900-1920	6,75	1,84	1,53
◆ Compra pagos pendientes	0,00	19,79	28,92	1921-1940	11,39	3,15	3,11
◆ Herencia o donación	22,64	13,80	2,59	1941-1950	12,24	5,17	4,11
En alquiler	1,89	12,83	13,62	1951-1960	9,28	9,92	9,08
Cedida gratis	0,00	3,71	1,89	1961-1970	13,92	12,28	13,60
Otro régimen de tenencia	7,55	6,93	2,47	1971-1980	20,25	27,89	21,92
				1981-1990	18,14	22,49	19,37
				1991-2001	4,22	12,47	24,90

Indicadores de viviendas familiares principales			
	Municipio		
	Zona estadística	Comunidad de Madrid	Zona estadística
Personas por vivienda (media)	2,08	2,38	2,88
Estado de la vivienda (%)			
◆ Vivienda en ruinas	0,00	0,40	0,56
◆ Viviendas con problemas	30,19	14,67	9,29
◆ Viviendas en buen estado	69,81	84,67	89,78
◆ No consta	0,00	0,26	0,36
Densidad habitacional (%)			
◆ Crítica (< de 0,5 habitaciones/persona)	1,89	2,16	3,21
◆ Moderada (0,5 - 1)	15,09	24,47	35,48
◆ Satisfactoria (más de 1 habitación)	83,02	73,37	61,31
Hacinamiento (%)			
◆ Crítico (Menos de 6 m ² por persona)	0,00	0,14	0,27
◆ Moderado (6 - 10)	1,89	1,08	1,85
◆ No hacinamiento (más de 10 m ²)	98,11	98,78	97,88

Vivienda (%)			
	Municipio		
	Zona estadística	Comunidad de Madrid	Zona estadística
Viviendas principales	19,56	31,68	75,61
Viviendas secundarias	77,12	60,77	11,13
Viviendas vacías	3,32	6,80	12,37
Viviendas según superficie útil (m²)			
			%
			◆ < 51 15,09
			◆ 51 a 70 16,98
			◆ 71 a 90 24,53
			◆ 91 a 120 24,53
			◆ > 120 18,87
Viviendas según nº de habitaciones			
			◆ < 3 0,00
			◆ 3 9,43
			◆ 4 20,75
			◆ 5 28,30
			◆ > 5 41,51

8. Urbanismo

Urbanismo - 2006			
	Municipio		
	Zona estadística	Comunidad de Madrid	Zona estadística
Suelo urbano (%) (2004)	0,74	1,83	9,22
Suelo urbanizable (%) (2004)	0,00	0,61	3,28
Valor catastral por unidad urbana (miles de euros)	24,85	50,96	74,70
Valor catastral rústico por parcela (miles de euros)	0,33	0,17	0,59
Densidad de edificios (2001)	8,67	18,85	71,31
Licencias de obra concedidas	5	196	9.813
Edificios de nueva planta (%)	80,00	85,71	69,50
Rehabilitación (%)	0,00	13,27	17,01
Otros (%)	20,00	1,02	13,49

Evolución del valor catastral por unidad urbana (miles euros)

Año	Valor (miles euros)
1997	5,00
1998	5,00
1999	5,00
2000	5,00
2001	5,00
2002	5,00
2003	5,00
2004	24,85
2005	24,85
2006	25,00

9. Nivel Socioeconómico de la Población

Rentas - 2005 (a)

	Municipio	Zona estadística	Comunidad de Madrid	Indicador renta disponible bruta per cápita (euros)
Indicador renta disponible bruta				11.000
◆ Per cápita (euros)	10.417,53	13.317,08	16.155,02	10.000
◆ Variación de la situación relativa (00-05)	9,74	3,17	-	9.000
Porcentaje de la renta del trabajo	77,98	85,88	85,82	8.000
Condición socioeconómica por 1.000 hab. (2001)				7.000
◆ Directivos y técnicos no agrarios	79,21	101,04	159,88	6.000
◆ Obreros	49,50	105,11	90,85	
◆ Empresarios con asalariados	108,91	36,87	22,17	

10. Industria y Energía

Industria y Energía - 2006

	Municipio	Zona estadística	Comunidad de Madrid
Volumen de agua facturado per cápita (m³)	182,13	82,37	72,08
Energía eléct. facturada per cápita (Kw/h)	5.489,51	3.762,14	4.883,36
Unidades locales industria manufacturera			
◆ Por 1.000 hab.	0,00	3,46	3,60
◆ Antigüedad media (años)	-	15,46	13,64
◆ Tamaño medio (personas)	-	3,49	12,08
Ocupados industria manufacturera por 1.000 hab.	0,00	12,06	43,44

11. Servicios

Servicios - 2006

	Municipio	Zona estadística	Comunidad de Madrid
Ocupados por 1.000 hab.			
◆ Comercio	0,00	24,06	75,87
◆ Hostelería	-	28,69	25,09
◆ Transporte y comunic.	0,00	6,42	31,14
◆ Intermediac. financiera	0,00	6,54	18,60
◆ Activ. inmobiliarias	0,00	11,89	89,46
◆ Admón. Pública,...	-	45,66	69,35
◆ Otros servicios	0,00	6,92	24,65

12. Macromagnitudes

Macromagnitudes (miles de euros) - 2005

	Municipio	Zona estadística	Comunidad de Madrid
Producto interior bruto per cápita (euros) (a)	11.986	18.668	28.064
Base imponible urbana por recibo (2006)	26,76	50,67	73,63
Cuota líquida del IRPF por declarante	2,17	3,16	4,76

13. Presupuestos

Presupuesto municipal inicial (miles de euros)

	2004	2005
Gastos consolidados	84,21	309,70
Gasto por hab.	0,61	2,20

14. Elecciones

Elecciones - 2007

	Municipio	Zona estadística	Comunidad de Madrid
Elecciones Asamblea Legislativa			
◆ Votos PP (%)	27,55	57,04	54,23
◆ Votos PSOE (%)	60,20	32,44	34,16
◆ Votos IU (%)	8,16	8,20	9,02
◆ Votos resto (%)	4,08	2,32	2,60
◆ Abstención (%)	18,70	22,81	32,69
Elecciones locales			
◆ Votos PP (%)	0,49	40,84	51,95
◆ Votos PSOE (%)	34,55	30,36	33,27
◆ Votos IU (%)	0,00	3,89	8,82
◆ Votos resto (%)	64,96	24,92	5,96
◆ Abstención (%)	18,52	21,69	33,40
Concejales			
◆ PP	1	4	
◆ IU	0		
◆ PSOE	0		
◆ Resto	0		

2003*

2007

* Celebradas el 26-10-2003