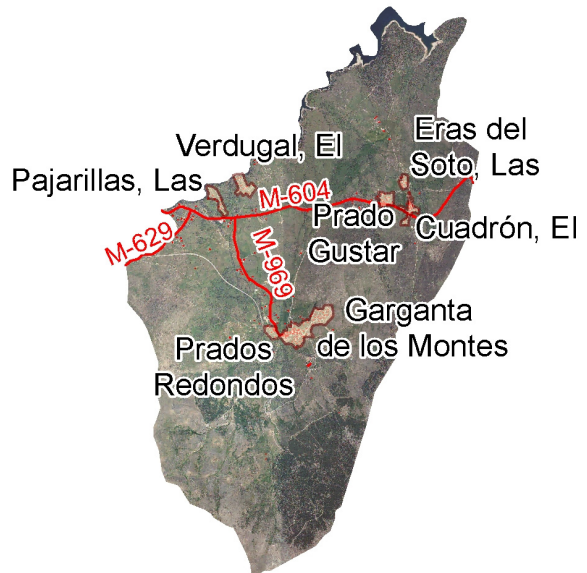
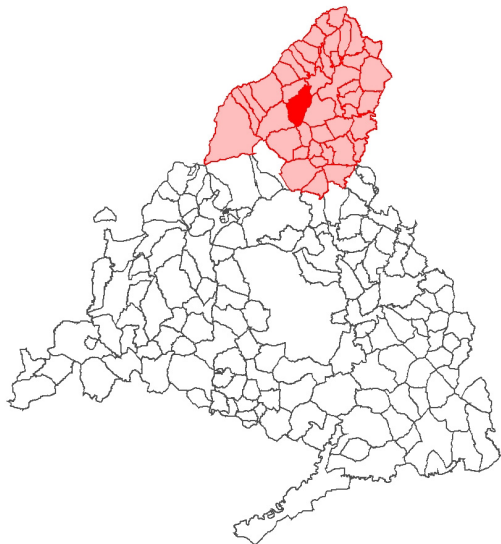


Garganta de los Montes



1. Territorio

Extensión (km ²)	40,3
Altitud (m)	1.135
Distancia a la capital (km)	77

2. Entidades

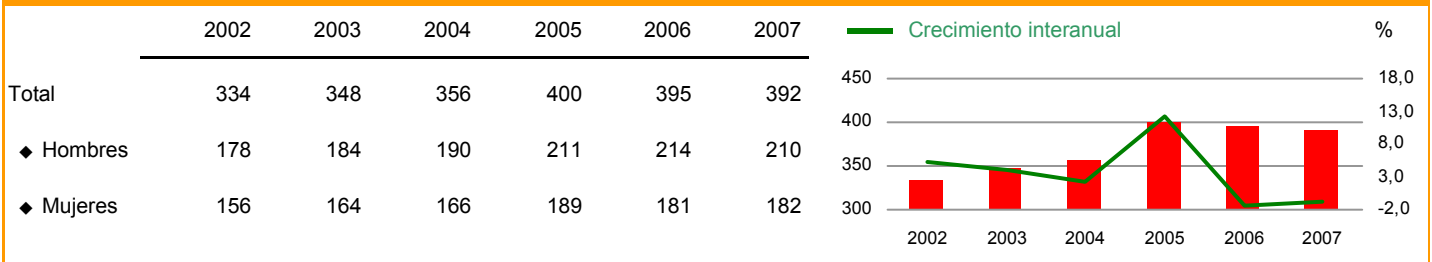
Cañizuela / Cuadrón, El / Eras del Soto, Las / Garganta de los Montes / Pajarillas, Las / Prados Redondos / Verdugal, El
--

3. Fiestas Locales - 2008

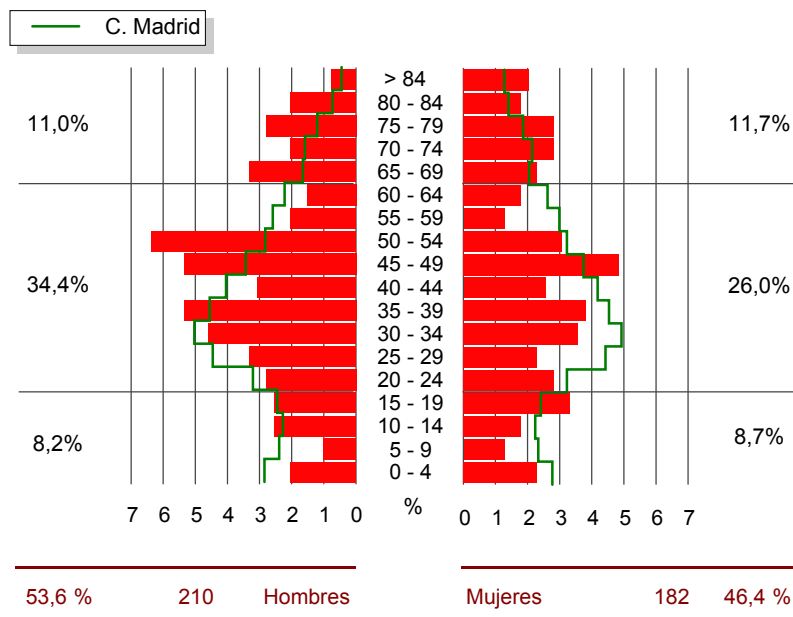
15 de mayo
6 de octubre

4. Demografía

Evolución de la población empadronada a 1 de enero



Pirámide de la población empadronada a 1 de enero de 2007



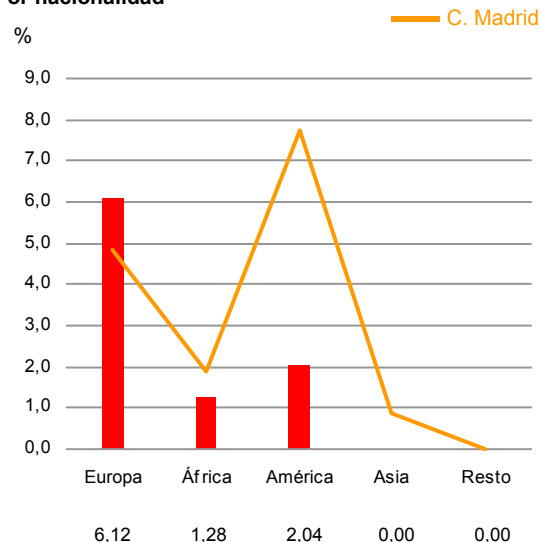
Indicadores demográficos - 2007

	Municipio	Zona estadística	Comunidad de Madrid
Crecimiento anual de la población	-0,76	6,59	1,22
Densidad de población	9,73	26,36	757,36
Tasa de feminidad	0,87	0,91	1,06
Grado de juventud de menores de 15 años	10,97	15,68	14,80
Proporción de dependencia	0,51	0,46	0,41
Razón de progresividad	188,89	118,68	119,10
Proporción de reemplazamiento	1,08	1,26	1,23
Grado de envejecimiento de 65 y más años	22,70	15,78	14,24

Extranjeros empadronados a 1 de enero - 2007

	Municipio	Zona estadística	Comunidad de Madrid
Total	37	6.476	937.171
◆ Hombres	24	3.580	473.232
◆ Mujeres	13	2.896	463.939
Extranjeros por 1.000 hab.	94,39	182,45	154,10

Por nacionalidad



Movimiento natural de la población - 2006

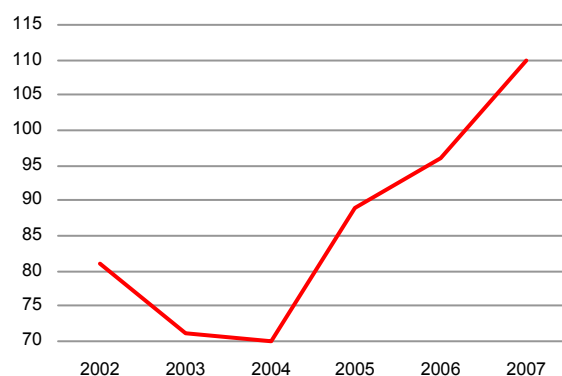
	Municipio	Zona estadística	Comunidad de Madrid
Total nacimientos	2	439	71.941
Nacimientos madres extranjeras (%)	0,00	26,42	22,80
Total matrimonios	2	167	27.791
Total defunciones	5	238	39.879
Crecimiento vegetativo por 1.000 hab.	-7,61	5,84	5,30
Saldo migratorio	4	1.980	113.473
Tasa de natalidad	5,08	12,76	11,90
Tasa de nupcialidad	5,08	4,85	4,60
Tasa de mortalidad	12,69	6,92	6,60
Tasa de migración	10,15	57,55	18,77

5. Mercado de Trabajo

Mercado de trabajo

	Municipio	Zona estadística	Comunidad de Madrid
Total paro registrado (2007)	18	1.161	222.811
◆ Hombres (%)	27,78	39,53	39,79
◆ Mujeres (%)	72,22	60,47	60,21
Paro registrado por 100 hab. (2006)	4,06	3,23	3,70
Afiliados a la SS por 1.000 hab. (2006)	243,65	244,95	493,63
Tasa de actividad femenina (2001)	32,59	38,48	42,59
Ocupados (%) (2001)			
◆ Agricultura	4,62	5,12	0,80
◆ Industria	12,31	13,70	13,51
◆ Construcción	23,85	16,64	9,61
◆ Servicios	59,23	64,53	76,08

Evolución de los afiliados a la Seguridad Social

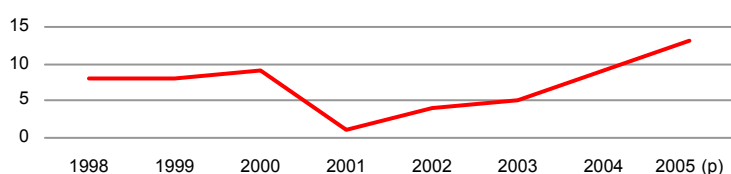


6. Educación

Educación no universitaria - 2005 (p)

	Municipio	Zona estadística	Comunidad de Madrid
Alumnos en centros públicos (%)	100,00	84,50	55,11
Alumnos en centros privados (%)	0,00	15,50	44,89
Alumnos entre población 0-19 (%)	18,31	72,58	79,49
Alumnos por profesor	6,50	9,34	12,49
Alumnos por unidad escolar	13,00	17,16	22,74

Evolución de alumnos por unidad escolar



Nivel de estudios (%) - 2001

	Municipio	Zona estadística	Comunidad de Madrid
Analfabetos	2,91	2,09	1,77
Sin estudios	21,45	16,29	9,97
Primer grado	33,82	22,53	17,44
Segundo grado	35,27	46,68	50,09
Tercer grado	6,55	12,41	20,74

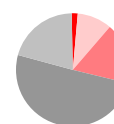
■ Analfabetos ■ Sin estudios ■ Primer grado
■ Segundo grado ■ Tercer grado



Municipio



Zona



C. Madrid

7. Censo de Viviendas - 2001

Viviendas familiares principales según régimen de tenencia (%)				Edificios destinados principalmente a viviendas (%)			
	Municipio			Año de construcción	Municipio		
	Zona estadística	Comunidad de Madrid	Zona estadística		Comunidad de Madrid		
En propiedad	80,00	76,53	82,02	Antes de 1900	2,27	4,79	2,38
◆ Compra total pagada	56,43	42,94	50,52	1900-1920	1,86	1,84	1,53
◆ Compra pagos pendientes	11,43	19,79	28,92	1921-1940	2,89	3,15	3,11
◆ Herencia o donación	12,14	13,80	2,59	1941-1950	8,25	5,17	4,11
En alquiler	5,71	12,83	13,62	1951-1960	11,13	9,92	9,08
Cedida gratis	11,43	3,71	1,89	1961-1970	17,32	12,28	13,60
Otro régimen de tenencia	2,86	6,93	2,47	1971-1980	29,28	27,89	21,92
				1981-1990	20,62	22,49	19,37
				1991-2001	6,39	12,47	24,90

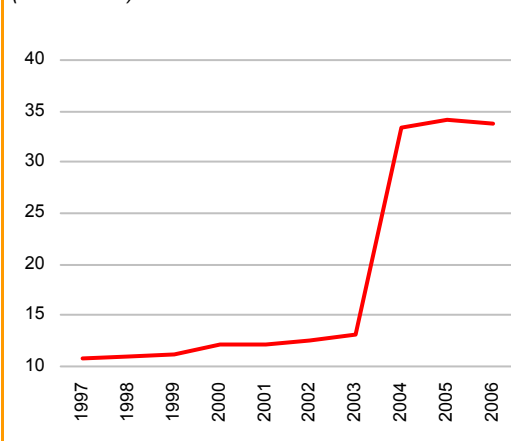
Indicadores de viviendas familiares principales			
	Municipio		
	Zona estadística	Comunidad de Madrid	Zona estadística
Personas por vivienda (media)	2,29	2,38	2,88
Estado de la vivienda (%)			
◆ Vivienda en ruinas	0,71	0,40	0,56
◆ Viviendas con problemas	20,00	14,67	9,29
◆ Viviendas en buen estado	79,29	84,67	89,78
◆ No consta	0,00	0,26	0,36
Densidad habitacional (%)			
◆ Crítica (< de 0,5 habitaciones/persona)	0,00	2,16	3,21
◆ Moderada (0,5 - 1)	18,57	24,47	35,48
◆ Satisfactoria (más de 1 habitación)	81,43	73,37	61,31
Hacinamiento (%)			
◆ Crítico (Menos de 6 m ² por persona)	0,00	0,14	0,27
◆ Moderado (6 - 10)	0,71	1,08	1,85
◆ No hacinamiento (más de 10 m ²)	99,29	98,78	97,88

Vivienda (%)			
	Municipio		
	Zona estadística	Comunidad de Madrid	Zona estadística
Viviendas principales	25,45	31,68	75,61
Viviendas secundarias	73,45	60,77	11,13
Viviendas vacías	1,09	6,80	12,37
Viviendas según superficie útil (m ²)			
			%
	< 51	3,57	
	51 a 70	19,29	
	71 a 90	35,71	
	91 a 120	27,14	
	> 120	14,29	
Viviendas según nº de habitaciones			
	< 3	0,00	
	3	7,14	
	4	14,29	
	5	43,57	
	> 5	35,00	

8. Urbanismo

Urbanismo - 2006			
	Municipio		
	Zona estadística	Comunidad de Madrid	Zona estadística
Suelo urbano (%) (2004)	0,73	1,83	9,22
Suelo urbanizable (%) (2004)	0,00	0,61	3,28
Valor catastral por unidad urbana (miles de euros)	33,70	50,96	74,70
Valor catastral rústico por parcela (miles de euros)	0,19	0,17	0,59
Densidad de edificios (2001)	12,28	18,85	71,31
Licencias de obra concedidas	10	196	9.813
Edificios de nueva planta (%)	30,00	85,71	69,50
Rehabilitación (%)	70,00	13,27	17,01
Otros (%)	0,00	1,02	13,49

Evolución del valor catastral por unidad urbana (miles euros)



9. Nivel Socioeconómico de la Población

Rentas - 2005 (a)

	Municipio	Zona estadística	Comunidad de Madrid	Indicador renta disponible bruta per cápita (euros)
Indicador renta disponible bruta				12.000
◆ Per cápita (euros)	11.016,22	13.317,08	16.155,02	11.000
◆ Variación de la situación relativa (00-05)	6,04	3,17	-	10.000
Porcentaje de la renta del trabajo	82,66	85,88	85,82	9.000
Condición socioeconómica por 1.000 hab. (2001)				8.000
◆ Directivos y técnicos no agrarios	75,54	101,04	159,88	7.000
◆ Obreros	93,53	105,11	90,85	
◆ Empresarios con asalariados	32,37	36,87	22,17	

10. Industria y Energía

Industria y Energía - 2006

	Municipio	Zona estadística	Comunidad de Madrid
Volumen de agua facturado per cápita (m³)	136,23	82,37	72,08
Energía eléct. facturada per cápita (Kw/h)	4.403,55	3.762,14	4.883,36
Unidades locales industria manufacturera			
◆ Por 1.000 hab.	12,69	3,46	3,60
◆ Antigüedad media (años)	14,25	15,46	13,64
◆ Tamaño medio (personas)	3,80	3,49	12,08
Ocupados industria manufacturera por 1.000 hab.	48,22	12,06	43,44

11. Servicios

Servicios - 2006

	Municipio	Zona estadística	Comunidad de Madrid
Ocupados por 1.000 hab.			
◆ Comercio	12,69	24,06	75,87
◆ Hostelería	20,30	28,69	25,09
◆ Transporte y comunic.	-	6,42	31,14
◆ Intermediac. financiera	-	6,54	18,60
◆ Activ. inmobiliarias	0,00	11,89	89,46
◆ Admón. Pública,...	-	45,66	69,35
◆ Otros servicios	-	6,92	24,65

12. Macromagnitudes

Macromagnitudes (miles de euros) - 2005

	Municipio	Zona estadística	Comunidad de Madrid
Producto interior bruto per cápita (euros) (a)	24.693	18.668	28.064
Base imponible urbana por recibo (2006)	34,64	50,67	73,63
Cuota líquida del IRPF por declarante	2,03	3,16	4,76

13. Presupuestos

Presupuesto municipal inicial (miles de euros)

	2004	2005
Gastos consolidados	1.309,40	579,00
Gasto por hab.	3,46	1,45

14. Elecciones

Elecciones - 2007

	Municipio	Zona estadística	Comunidad de Madrid
Elecciones Asamblea Legislativa			
◆ Votos PP (%)	72,09	57,04	54,23
◆ Votos PSOE (%)	20,16	32,44	34,16
◆ Votos IU (%)	6,20	8,20	9,02
◆ Votos resto (%)	1,55	2,32	2,60
◆ Abstención (%)	17,20	22,81	32,69
Elecciones locales			
◆ Votos PP (%)	75,97	40,84	51,95
◆ Votos PSOE (%)	20,54	30,36	33,27
◆ Votos IU (%)	3,49	3,89	8,82
◆ Votos resto (%)	0,00	24,92	5,96
◆ Abstención (%)	17,19	21,69	33,40
Concejales			
◆ PP	6	0	0
◆ IU	0	1	0
◆ PSOE	0	0	0
◆ Resto	0	0	0

2003*

2007

* Celebradas el 26-10-2003