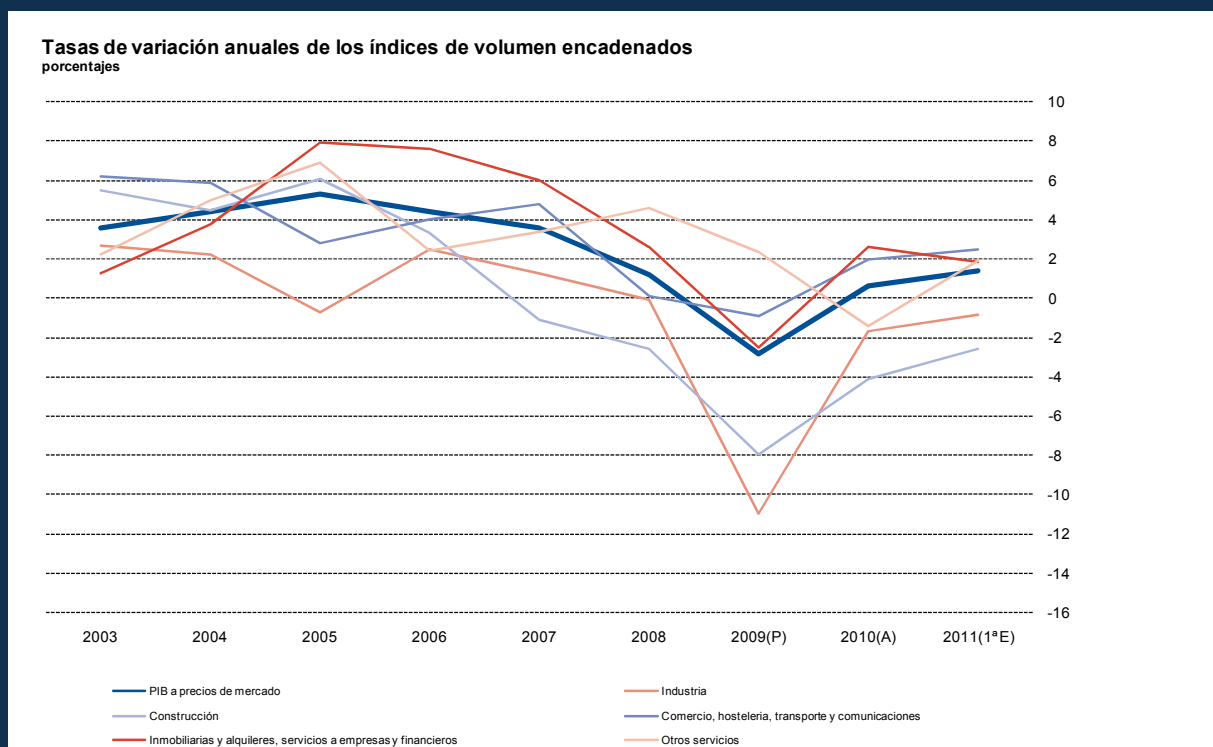


Contabilidad Regional de la Comunidad de Madrid. Base 2002.

Serie 2002-2011

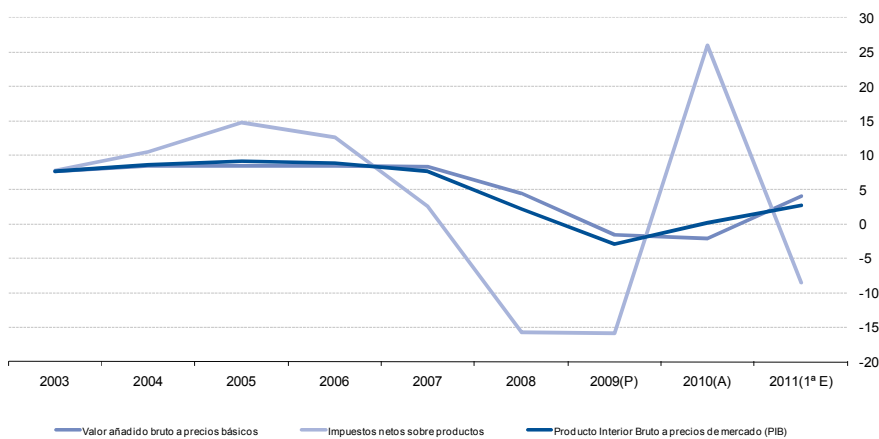
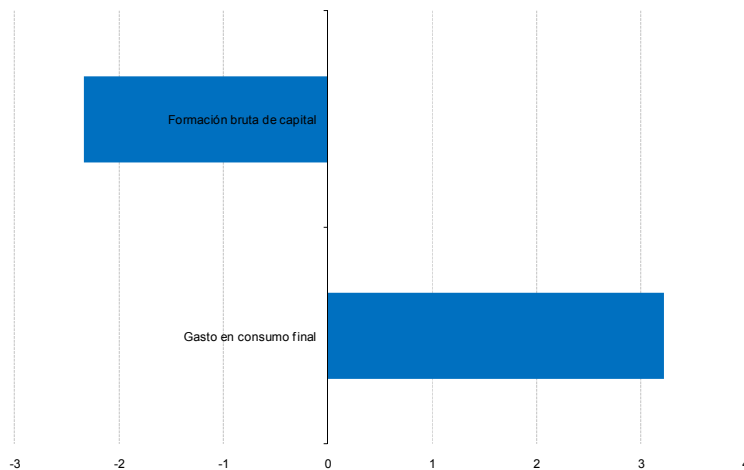


Macromagnitudes de la Comunidad de Madrid (precios corrientes)

Miles de euros

	2002	2003	2004	2005	2006	2007	2008	2009(P)	2010(A)	2011(1ª E)
Oferta										
Producción valorada a precios básicos	250.043.343	266.161.219	290.006.401	320.113.983	354.899.172	390.870.426	410.249.377	392.142.469	383.882.979	
Impuestos netos sobre los productos	13.775.565	14.852.018	16.399.587	18.824.479	21.201.575	21.744.962	18.319.056	15.415.458	19.429.956	17.767.082
Consumos intermedios a precios de adquisición	132.943.907	140.102.872	153.340.529	171.826.461	194.090.109	216.669.942	228.346.606	213.072.539	208.591.955	
Valor añadido bruto a precios básicos	117.099.436	126.058.347	136.665.872	148.287.522	160.809.062	174.200.484	181.902.772	179.069.929	175.291.025	182.333.156
Otros impuestos netos sobre la producción	125.969	78.369	156.417	259.631	24.259	-219.694	54.964	-280.802	369.577	
Valor añadido bruto al coste de los factores	116.973.467	125.979.978	136.509.454	148.027.891	160.784.804	174.420.178	181.847.807	179.350.732	174.921.448	
Remuneración de asalariados	71.201.400	76.357.163	81.902.281	89.621.215	96.757.744	103.610.286	109.814.571	108.858.617	107.473.969	
Excedente de explotación bruto	45.772.067	49.622.815	54.607.174	58.406.676	64.027.059	70.809.893	72.033.236	70.740.369	67.447.479	
Demanda										
Gasto en consumo final	96.928.870	103.512.347	111.012.917	120.846.357	134.509.225	144.724.271	149.386.277			
Formación bruta de capital	31.336.575	34.581.736	41.553.764	49.148.250	56.687.064	57.227.194	55.890.289			
Exportaciones de bienes y servicios	93.152.887	98.418.339	106.626.667	121.113.687	129.575.733	141.393.128				
Importaciones de bienes y servicios	90.543.331	95.602.056	106.127.888	123.996.292	138.761.385	147.399.147				
Producto Interior Bruto a precios de mercado (PIB)	130.875.001	140.910.366	153.065.459	167.112.001	182.010.637	195.945.446	200.221.828	194.485.387	194.720.981	200.100.238
Empleo										
Empleo total *	2.704.721	2.817.724	2.948.187	3.131.772	3.325.098	3.392.342	3.374.561	3.226.140	3.181.348	
Empleo asalariado *	2.401.650	2.501.127	2.610.257	2.782.461	2.953.213	3.014.305	2.994.060	2.858.655	2.819.084	
Empleo total equivalente a tiempo completo *	2.579.047	2.665.208	2.765.410	2.876.099	3.066.409	3.086.191	3.093.309	2.926.369	2.893.513	
Empleo asalariado equivalente a tiempo completo *	2.259.041	2.350.986	2.437.907	2.558.406	2.714.907	2.739.549	2.742.299	2.585.521	2.555.256	

*Puestos de trabajo

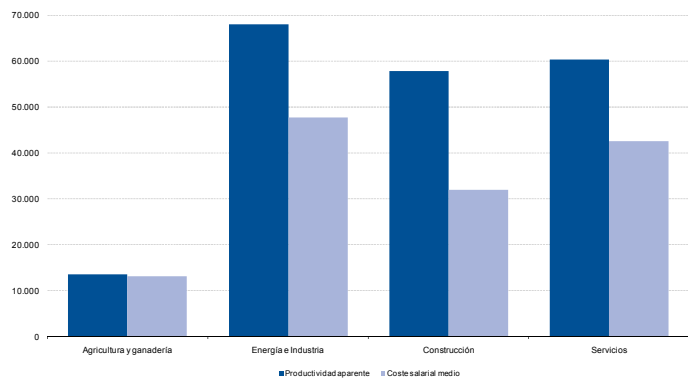
Variación anual de algunas macromagnitudes
 Porcentajes

Variación anual de algunas macromagnitudes. 2008
 Porcentajes


Coefficientes analíticos. 2010

Códigos (A6)	Ramas	Productividad aparente (euros)	Tasa de valor añadido (%)	Costes salariales medios (euros)	Tasa de gastos de personal (%)	Tasa de salarización (%)	Costes laborales unitarios (%)
A,B	Agricultura y ganadería	13.621	46,5	13.116	61,7	69,7	96,3
C+D+E	Energía e Industria	67.968	31,1	47.756	63,9	90,7	70,3
F	Construcción	57.775	46,8	32.003	46,5	82,3	55,4
G a P	Servicios	60.312	48,5	42.529	62,6	88,8	70,5
Total		60.581	45,7	42.060	61,4	88,3	69,4

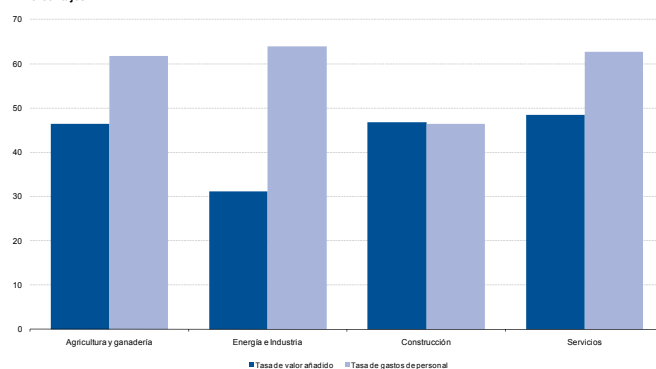
Productividad aparente y Coste salarial medio. 2010

Euros



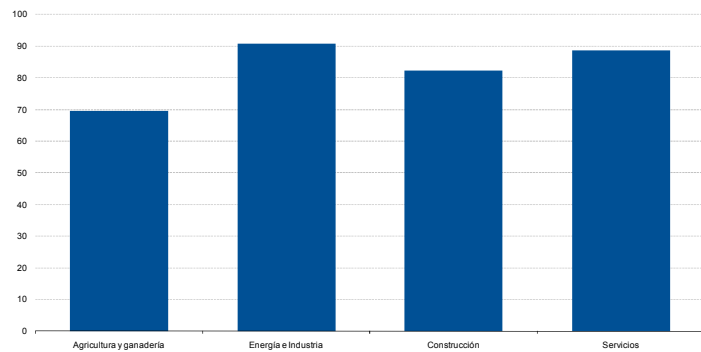
Tasas de Valor Añadido y Gastos de Personal. 2010

Porcentajes



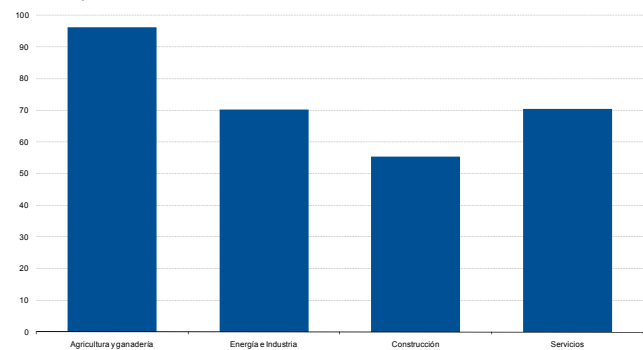
Tasa de salarización. 2010

Porcentajes



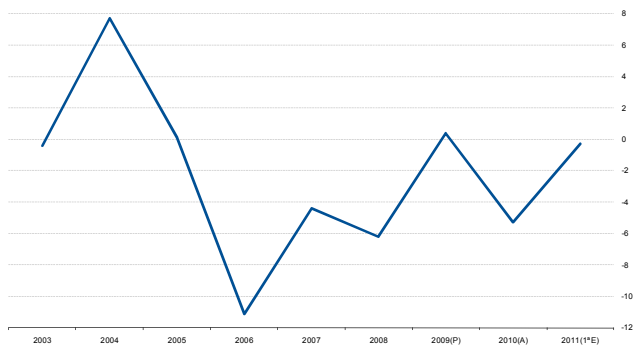
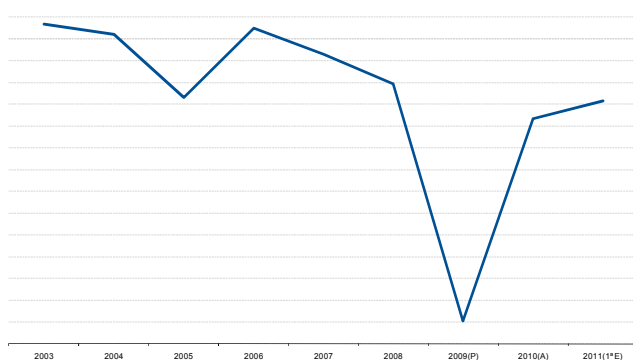
Costes laborales unitarios. 2010

Porcentajes



Producto Interior Bruto a precios de mercado
Índices de volumen encadenados

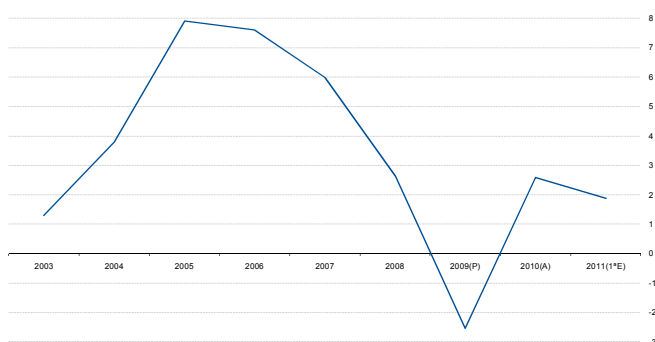
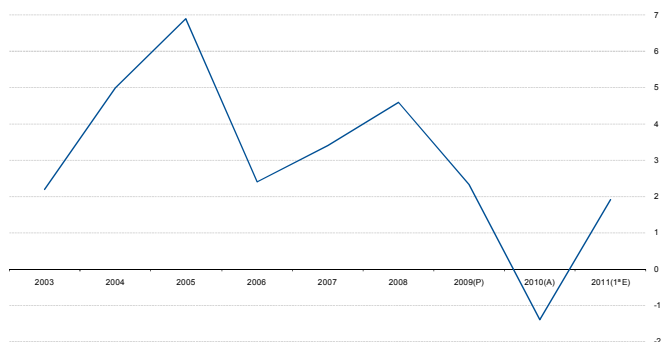
Códigos (A6)	Ramas	2002	2003	2004	2005	2006	2007	2008	2009(P)	2010(A)	2011(1 ^ª E)
A,B	Agricultura y ganadería	100,0	99,6	107,3	107,4	95,5	91,3	85,6	86,0	81,4	81,2
	1. Agricultura y ganadería	100,0	99,6	107,3	107,4	95,5	91,3	85,6	86,0	81,4	
C+D+E	Industria	100,0	102,7	104,9	104,2	106,8	108,2	108,1	96,3	94,7	93,9
	2. Energía y minería	100,0	98,8	103,0	100,8	116,2	118,2	121,9	100,9	109,1	
	3. Metálicas básicas	100,0	99,5	93,6	90,7	88,6	100,6	90,5	52,1	57,3	
	4. Productos metálicos	100,0	103,4	101,8	105,2	105,3	100,1	102,5	94,8	83,3	
	5. Maquinaria industrial	100,0	102,1	99,0	100,2	101,6	105,2	117,0	106,1	107,1	
	6. Material eléctrico y electrónico	100,0	102,3	107,1	113,7	116,0	122,0	130,3	109,2	102,8	
	7. Material de transporte	100,0	98,0	94,4	93,9	86,3	90,8	93,5	90,4	88,5	
	8. Alimentación	100,0	109,5	108,5	106,4	104,4	111,7	111,0	115,4	108,0	
	9. Textil, confección y calzado	100,0	100,9	102,3	102,1	101,5	103,8	109,8	104,5	106,7	
	10. Papel y gráficas	100,0	105,3	111,4	112,7	113,5	114,6	102,4	95,4	92,5	
	11. Industria química	100,0	105,6	112,4	106,9	107,4	104,3	108,8	91,8	85,1	
	12. Industria no metálica	100,0	99,6	98,0	98,2	99,6	94,6	83,8	67,2	64,3	
	13. Otras manufactureras	100,0	105,2	106,2	97,3	95,1	93,4	89,8	87,2	80,5	
F	Construcción	100,0	105,5	110,2	116,9	120,8	119,4	116,3	107,1	102,7	100,1
	14. Construcción	100,0	105,5	110,2	116,9	120,8	119,4	116,3	107,1	102,7	
G+H+I	Comercio, hostelería, transporte y comunicaciones	100,0	106,2	112,5	115,6	120,2	126,1	126,2	125,1	127,6	130,8
	15. Comercio mayorista	100,0	104,2	109,8	110,8	114,5	120,9	119,0	116,7	116,4	
	16. Comercio menor y reparación	100,0	104,4	112,0	116,2	123,1	130,3	128,2	131,1	133,5	
	17. Hostelería	100,0	97,9	101,2	102,9	109,9	112,1	108,8	112,9	114,6	
	18. Transportes y comunicaciones	100,0	110,3	116,8	120,9	123,9	129,3	133,2	128,8	133,3	
J+K	Inmobiliarias y alquileres, servicios a empresas y financieros	100,0	101,3	105,1	113,4	122,1	129,4	132,8	129,4	132,8	135,3
	19. Inmobiliarias y alquileres	100,0	106,1	108,7	112,0	114,1	117,5	122,7	114,1	115,3	
	20. Servicios a empresas	100,0	100,5	105,0	112,6	121,1	127,9	128,9	130,1	134,8	
	25. Servicios financieros	100,0	97,1	101,3	116,2	133,5	147,0	151,6	147,9	152,0	
L a P	Otros servicios	100,0	102,2	107,3	114,7	117,5	121,5	127,1	130,1	128,3	130,7
	21. Educación	100,0	103,0	110,8	118,0	116,9	123,7	125,7	126,0	122,9	
	22. Sanidad	100,0	105,9	111,2	121,4	129,4	136,1	145,7	149,2	149,2	
	23. Servicios recreativos	100,0	97,3	101,5	115,0	118,2	104,9	122,4	124,4	123,3	
	24. Servicios personales	100,0	102,4	102,0	107,9	115,2	120,3	131,1	117,9	121,4	
	26. Otros servicios	100,0	109,2	113,6	119,7	130,4	144,1	137,3	151,5	148,5	
	27. Administraciones públicas	100,0	98,8	103,4	107,1	105,5	110,6	116,2	116,7	114,6	
	Total VAB	100,0	103,4	108,0	113,4	118,5	123,1	124,9	121,7	122,3	124,1
	Impuestos netos sobre los productos	100,0	105,1	109,1	118,0	121,9	123,8	122,6	116,5	118,9	120,5
	Producto Interior Bruto (PIB)	100,0	103,6	108,2	113,9	118,9	123,1	124,6	121,1	121,9	123,6

Agricultura y ganadería. Variación anual

Industria y energía. Variación anual

Construcción. Variación anual


Producto Interior Bruto a precios de mercado
Tasas de variación anuales de los índices de volumen encadenados

Códigos (A6)	Ramas	2003	2004	2005	2006	2007	2008	2009(P)	2010(A)	2011(1ª E)
A,B	Agricultura y ganadería	-0,4	7,7	0,1	-11,1	-4,4	-6,2	0,4	-5,3	-0,3
	1. Agricultura y ganadería	-0,4	7,7	0,1	-11,1	-4,4	-6,2	0,4	-5,3	
C+D+E	Industria	2,7	2,2	-0,7	2,5	1,3	0,0	-11,0	-1,7	-0,9
	2. Energía y minería	-1,2	4,3	-2,1	15,2	1,7	3,1	-17,2	8,1	
	3. Metálicas básicas	-0,6	-5,9	-3,2	-2,3	13,5	-10,0	-42,4	10,0	
	4. Productos metálicos	3,3	-1,5	3,3	0,1	-4,9	2,4	-7,5	-12,1	
	5. Maquinaria industrial	2,1	-3,1	1,2	1,5	3,6	11,2	-9,3	0,9	
	6. Material eléctrico y electrónico	2,3	4,6	6,2	2,0	5,2	6,8	-16,2	-5,9	
	7. Material de transporte	-2,0	-3,7	-0,5	-8,1	5,2	2,9	-3,2	-2,1	
	8. Alimentación	9,5	-1,0	-1,9	-1,9	7,0	-0,7	4,0	-6,5	
	9. Textil, confección y calzado	0,9	1,5	-0,2	-0,7	2,3	5,9	-4,9	2,2	
	10. Papel y gráficas	5,3	5,8	1,1	0,7	1,0	-10,6	-6,8	-3,1	
	11. Industria química	5,6	6,5	-4,9	0,5	-2,9	4,3	-15,6	-7,3	
	12. Industria no metálica	-0,4	-1,6	0,2	1,4	-5,1	-11,4	-19,8	-4,3	
	13. Otras manufactureras	5,2	0,9	-8,3	-2,3	-1,7	-3,9	-2,8	-7,7	
F	Construcción	5,5	4,5	6,1	3,3	-1,1	-2,6	-7,9	-4,1	-2,6
	14. Construcción	5,5	4,5	6,1	3,3	-1,1	-2,6	-7,9	-4,1	
G+H+I	Comercio, hostelería, transporte y comunicaciones	6,2	5,9	2,8	4,0	4,8	0,1	-0,9	2,0	2,5
	15. Comercio mayorista	4,2	5,4	0,9	3,3	5,6	-1,5	-2,0	-0,3	
	16. Comercio menor y reparación	4,4	7,3	3,7	6,0	5,9	-1,6	2,2	1,8	
	17. Hostelería	-2,1	3,3	1,7	6,8	2,0	-2,9	3,7	1,5	
	18. Transportes y comunicaciones	10,3	5,9	3,5	2,5	4,4	3,0	-3,3	3,5	
J+K	Inmobiliarias y alquileres, servicios a empresas y financieros	1,3	3,8	7,9	7,6	6,0	2,6	-2,5	2,6	1,9
	19. Inmobiliarias y alquileres	6,1	2,5	3,0	1,9	3,0	4,4	-7,0	1,0	
	20. Servicios a empresas	0,5	4,5	7,2	7,5	5,7	0,8	1,0	3,6	
	25. Servicios financieros	-2,9	4,4	14,7	14,9	10,2	3,1	-2,4	2,7	
L a P	Otros servicios	2,2	5,0	6,9	2,4	3,4	4,6	2,3	-1,4	1,9
	21. Educación	3,0	7,6	6,4	-0,9	5,8	1,6	0,2	-2,5	
	22. Sanidad	5,9	5,0	9,1	6,6	5,2	7,1	2,4	0,0	
	23. Servicios recreativos	-2,7	4,4	13,3	2,8	-11,3	16,7	1,6	-0,9	
	24. Servicios personales	2,4	-0,4	5,8	6,8	4,4	8,9	-10,1	3,0	
	26. Otros servicios	9,2	4,0	5,3	9,0	10,5	-4,7	10,3	-2,0	
	27. Administraciones públicas	-1,2	4,6	3,6	-1,5	4,8	5,0	0,4	-1,7	
	Total VAB	3,4	4,5	5,0	4,5	3,9	1,5	-2,6	0,5	1,4
	Impuestos netos sobre los productos	5,1	3,8	8,2	3,3	1,5	-0,9	-5,0	2,0	1,3
	Producto Interior Bruto (PIB)	3,6	4,4	5,3	4,4	3,6	1,2	-2,8	0,7	1,4

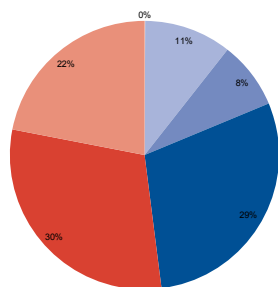
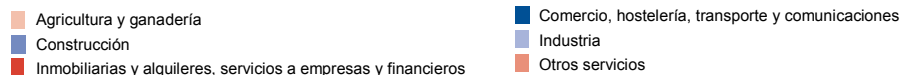
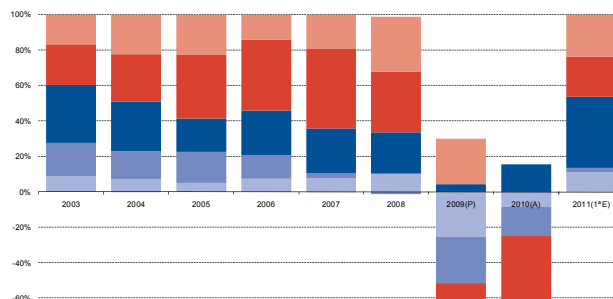
Comercio, hostelería, transporte y comunicaciones. Variación anual

Inmobiliarias y alquileres, servicios a empresas y financieros. Variación anual

Otros servicios. Variación anual


Producto Interior Bruto a precios de mercado (precios corrientes)

Miles de euros

Códigos (A6)	Ramas	2002	2003	2004	2005	2006	2007	2008	2009(P)	2010(A)	2011(1ª E)
A,B	Agricultura y ganadería	219.302	226.739	222.885	226.640	227.710	225.326	210.867	187.701	188.817	189.128
	1. Agricultura y ganadería	219.302	226.739	222.885	226.640	227.710	225.326	210.867	187.701	188.817	
C+D+E	Industria	15.654.894	16.450.928	17.186.837	17.797.780	18.720.844	19.767.029	20.576.659	18.829.086	18.350.106	19.132.682
	2. Energía y minería	2.771.226	2.954.630	3.211.832	3.480.419	4.106.487	4.542.472	5.056.598	4.534.876	4.820.215	
	3. Metálicas básicas	217.691	218.275	221.014	212.020	253.898	290.334	286.617	161.366	185.922	
	4. Productos metálicos	1.010.366	1.052.810	1.115.724	1.166.728	1.223.426	1.269.680	1.382.843	1.299.893	1.158.605	
	5. Maquinaria industrial	920.002	959.217	953.321	975.305	1.010.594	1.080.471	1.229.550	1.119.714	1.134.555	
	6. Material eléctrico y electrónico	1.468.830	1.486.791	1.554.068	1.618.691	1.653.305	1.750.577	1.855.211	1.526.565	1.395.838	
	7. Material de transporte	1.356.323	1.415.011	1.368.741	1.399.929	1.321.385	1.408.835	1.469.831	1.438.886	1.389.350	
	8. Alimentación	1.028.086	1.139.779	1.161.014	1.159.968	1.170.654	1.262.035	1.273.623	1.366.560	1.312.545	
	9. Textil, confección y calzado	551.407	560.411	568.420	581.291	579.635	596.475	641.209	613.808	625.381	
	10. Papel y gráficas	2.805.689	2.968.692	3.202.332	3.325.320	3.369.112	3.508.050	3.206.739	2.958.063	2.737.606	
	11. Industria química	1.466.348	1.550.079	1.667.212	1.629.177	1.679.861	1.704.320	1.904.183	1.715.633	1.601.679	
	12. Industria no metálica	827.327	828.512	834.894	873.286	916.998	906.387	817.197	613.676	613.425	
	13. Otras manufactureras	1.231.598	1.316.720	1.328.263	1.375.644	1.435.489	1.447.392	1.453.058	1.454.648	1.374.984	
F	Construcción	10.002.153	11.701.576	13.388.960	15.383.163	17.066.816	17.455.515	17.370.650	15.525.370	14.639.417	14.827.274
	14. Construcción	10.002.153	11.701.576	13.388.960	15.383.163	17.066.816	17.455.515	17.370.650	15.525.370	14.639.417	
G+H+I	Comercio, hostelería, transporte y comunicaciones	32.860.071	35.775.604	38.773.075	40.968.296	44.118.783	47.483.171	49.345.495	49.646.629	50.513.178	53.332.517
	15. Comercio mayorista	8.143.394	8.742.556	9.486.972	9.872.657	10.564.552	11.460.789	11.724.647	11.473.606	11.943.444	
	16. Comercio menor y reparación	8.642.406	9.281.536	10.197.442	10.894.853	11.967.457	13.062.887	13.354.988	13.639.080	14.146.468	
	17. Hostelería	2.741.173	2.883.482	3.085.778	3.298.701	3.688.683	3.979.169	4.050.939	4.273.077	4.377.746	
	18. Transportes y comunicaciones	13.333.098	14.868.030	16.002.882	16.902.085	17.898.091	18.980.327	20.214.920	20.260.866	20.045.522	
J+K	Inmobiliarias y alquileres, servicios a empresas y financieros	35.013.050	37.050.082	39.883.805	44.086.931	49.083.251	55.142.500	57.825.958	56.510.588	53.261.989	54.857.555
	19. Inmobiliarias y alquileres	11.538.631	12.638.943	13.662.718	15.124.459	16.544.125	17.681.763	18.112.507	15.841.246	17.154.139	
	20. Servicios a empresas	12.802.757	13.522.869	14.843.045	16.793.086	19.063.597	21.042.339	22.277.961	21.923.991	22.222.964	
	25. Servicios financieros	10.671.662	10.888.270	11.378.042	12.169.385	13.475.529	16.418.398	17.435.490	18.745.351	13.884.886	
L a P	Otros servicios	23.349.966	24.853.419	27.210.311	29.824.713	31.591.658	34.126.942	36.573.143	38.370.555	38.337.518	39.993.999
	21. Educación	4.486.508	4.932.338	5.462.082	5.997.750	6.128.958	6.636.203	6.930.225	7.170.998	7.110.405	
	22. Sanidad	3.549.955	3.884.103	4.297.817	4.845.358	5.367.145	5.918.710	6.636.049	7.006.403	6.933.331	
	23. Servicios recreativos	3.712.357	3.745.122	4.231.776	4.774.039	5.036.222	4.634.241	5.469.322	5.700.319	5.677.556	
	24. Servicios personales	410.857	434.468	471.177	493.963	538.586	576.830	637.132	587.350	610.217	
	26. Otros servicios	3.709.196	4.199.021	4.402.357	4.694.799	5.225.045	6.223.905	5.897.415	6.638.662	6.560.775	
	27. Administraciones públicas	7.481.093	7.658.366	8.345.103	9.018.804	9.295.702	10.137.053	11.002.999	11.266.822	11.445.234	
	Total VAB	117.099.436	126.058.347	136.665.872	148.287.522	160.809.062	174.200.484	181.902.772	179.069.929	175.291.025	182.333.156
	Impuestos netos sobre los productos	13.775.565	14.852.018	16.399.587	18.824.479	21.201.575	21.744.962	18.319.056	15.415.458	19.429.956	17.767.082
	Producto Interior Bruto (PIB)	130.875.001	140.910.366	153.065.459	167.112.001	182.010.637	195.945.446	200.221.828	194.485.387	194.720.981	200.100.238

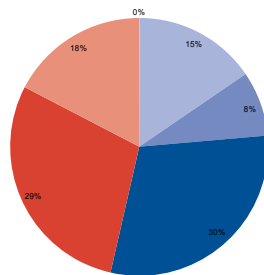
Producto Interior Bruto. Participación por ramas de actividad. 2011

Producto Interior Bruto. Contribución al crecimiento por ramas de actividad


Producción (precios corrientes)

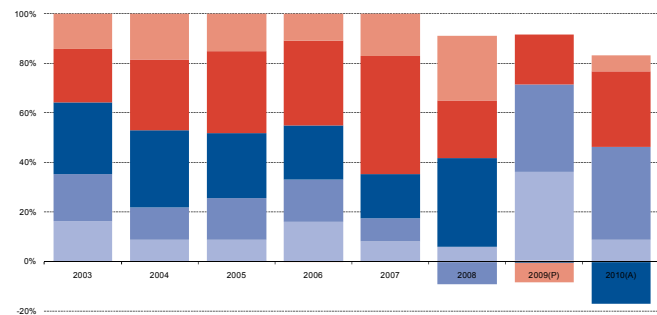
Miles de euros

Códigos	Ramas	2002	2003	2004	2005	2006	2007	2008	2009(P)	2010(A)
A,B	Agricultura y ganadería	440.049	448.736	475.206	499.019	487.797	517.134	477.450	399.346	405.761
	1. Agricultura y ganadería	440.049	448.736	475.206	499.019	487.797	517.134	477.450	399.346	405.761
C+D+E	Industria	50.467.470	53.097.797	55.201.833	57.864.466	63.417.159	66.382.263	67.780.028	60.026.560	58.937.720
	2. Energía y minería	4.248.882	4.461.855	4.902.775	5.469.877	6.700.641	7.029.285	7.156.651	6.203.154	6.035.509
	3. Metálicas básicas	952.765	998.974	1.017.351	1.081.156	1.291.323	1.389.648	1.444.479	903.714	1.148.462
	4. Productos metálicos	3.157.938	3.286.178	3.715.324	4.090.010	4.502.605	4.685.681	4.679.853	3.951.184	3.739.426
	5. Maquinaria industrial	2.695.764	2.809.744	2.683.155	2.743.879	3.018.393	3.435.188	3.519.105	2.815.644	2.764.502
	6. Material eléctrico y electrónico	5.525.972	5.368.505	5.973.299	6.071.956	6.355.490	6.337.153	5.902.168	5.663.628	5.771.290
	7. Material de transporte	6.675.972	6.989.022	6.947.735	7.130.790	8.206.434	8.729.807	8.654.873	7.631.934	7.572.922
	8. Alimentación	4.526.611	4.940.485	5.137.311	5.129.010	5.228.361	5.543.671	5.853.385	5.990.276	5.792.660
	9. Textil, confección y calzado	2.053.415	2.074.441	2.032.242	2.029.608	2.117.163	2.025.518	2.321.697	2.305.229	2.153.524
	10. Papel y gráficas	8.251.142	8.736.197	9.079.412	9.888.319	10.398.388	10.570.100	10.951.463	9.382.105	8.965.930
	11. Industria química	5.639.526	6.209.046	6.516.174	6.383.164	7.041.895	7.758.764	8.910.018	8.165.646	8.130.821
	12. Industria no metálica	2.543.772	2.633.680	2.687.765	3.061.043	3.395.519	3.435.830	3.060.695	2.113.911	1.961.989
	13. Otras manufactureras	4.195.711	4.589.670	4.509.290	4.785.655	5.160.946	5.441.618	5.325.641	4.900.134	4.900.685
F	Construcción	25.185.043	28.252.743	31.385.509	36.412.223	42.427.455	45.686.334	43.605.596	35.927.950	31.260.844
	14. Construcción	25.185.043	28.252.743	31.385.509	36.412.223	42.427.455	45.686.334	43.605.596	35.927.950	31.260.844
G+H+I	Comercio, hostelería, transporte y comunicaciones	70.546.487	75.196.912	82.571.769	90.466.335	98.020.477	104.496.339	112.954.061	113.033.631	115.122.082
	15. Comercio mayorista	15.432.214	15.939.509	18.025.092	18.902.664	19.931.870	21.760.212	26.126.205	24.807.524	25.749.063
	16. Comercio menor y reparación	14.119.322	15.333.976	16.765.032	18.161.041	20.188.521	19.736.925	19.135.310	19.348.418	19.497.233
	17. Hostelería	7.127.082	7.589.865	8.113.549	8.638.399	9.659.156	10.742.858	11.448.608	12.164.282	12.617.210
	18. Transportes y comunicaciones	33.867.869	36.333.561	39.668.097	44.764.231	48.240.930	52.256.344	56.243.939	56.713.408	57.258.576
J+K	Inmobiliarias y alquileres, servicios a empresas y financieros	64.903.290	68.385.958	75.223.596	85.169.555	97.022.627	114.165.124	119.686.831	115.291.197	111.504.832
	19. Inmobiliarias y alquileres	18.041.893	19.660.131	21.968.184	26.039.490	28.620.068	29.343.064	28.193.807	24.824.772	24.630.908
	20. Servicios a empresas	31.752.340	32.825.893	36.935.688	41.806.906	49.582.411	62.967.523	67.815.433	65.630.921	67.028.066
	25. Servicios financieros	15.109.057	15.899.933	16.319.724	17.323.159	18.820.148	21.854.537	23.677.591	24.835.504	19.845.858
L a P	Otros servicios	38.501.005	40.779.074	45.148.488	49.702.385	53.523.657	59.623.232	65.745.411	67.463.785	66.651.740
	21. Educación	6.320.838	6.881.146	7.638.574	8.257.124	8.605.501	9.521.850	9.982.489	10.193.097	10.180.985
	22. Sanidad	6.626.894	7.175.610	7.893.181	9.183.548	10.478.403	11.538.603	13.020.655	13.593.588	13.068.757
	23. Servicios recreativos	9.152.316	9.479.665	10.943.512	12.500.353	13.325.118	14.813.544	17.299.875	17.450.939	16.922.038
	24. Servicios personales	834.150	862.856	955.976	1.033.403	1.126.327	1.266.647	1.438.092	1.493.654	1.519.589
	26. Otros servicios	5.678.540	6.245.157	6.566.441	6.750.997	7.229.305	8.677.387	8.706.617	9.476.040	9.723.800
	27. Administraciones públicas	9.888.266	10.134.639	11.150.803	11.976.961	12.759.003	13.805.200	15.297.683	15.256.467	15.236.571
Total		250.043.343	266.161.219	290.006.401	320.113.983	354.899.172	390.870.426	410.249.377	392.142.469	383.882.979

Producción. Participación por ramas de actividad. 2010



Producción. Contribución al crecimiento por ramas de actividad



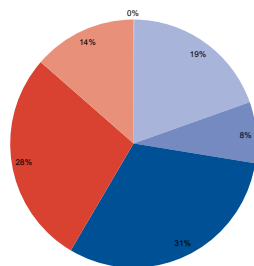
■ Agricultura y ganadería
■ Comercio, hostelería, transporte y comunicaciones
■ Construcción
■ Inmobiliarias y alquileres, servicios a empresas y financieros
■ Industria
■ Otros servicios

Consumos intermedios (precios corrientes)

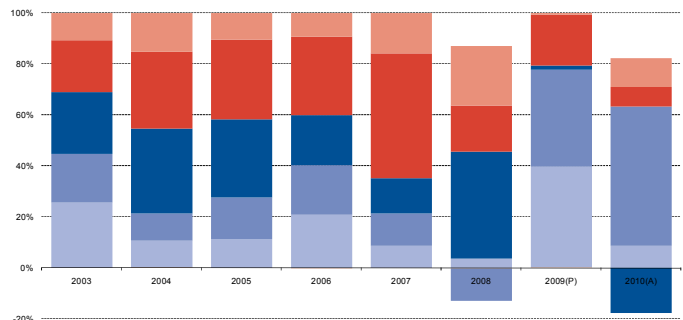
Miles de euros

Códigos (A6)	Ramas	2002	2003	2004	2005	2006	2007	2008	2009(P)	2010(A)
A,B	Agricultura y ganadería	220.747	221.997	252.321	272.379	260.086	291.808	266.584	211.645	216.944
	1. Agricultura y ganadería	220.747	221.997	252.321	272.379	260.086	291.808	266.584	211.645	216.944
C+D+E	Industria	34.812.575	36.646.869	38.014.996	40.066.686	44.696.314	46.615.234	47.203.368	41.197.474	40.587.614
	2. Energía y minería	1.477.656	1.507.225	1.690.943	1.989.457	2.594.153	2.486.813	2.100.052	1.668.278	1.215.294
	3. Metálicas básicas	735.074	780.699	796.337	869.136	1.037.424	1.099.314	1.157.862	742.349	962.540
	4. Productos metálicos	2.147.571	2.233.368	2.599.600	2.923.281	3.279.179	3.416.001	3.297.010	2.651.291	2.580.821
	5. Maquinaria industrial	1.775.761	1.850.527	1.729.834	1.768.574	2.007.800	2.354.717	2.289.555	1.695.931	1.629.947
	6. Material eléctrico y electrónico	4.057.142	3.881.714	4.419.231	4.453.265	4.702.185	4.586.576	4.046.957	4.137.064	4.375.452
	7. Material de transporte	5.319.649	5.574.010	5.578.994	5.730.861	6.885.050	7.320.973	7.185.041	6.193.048	6.183.572
	8. Alimentación	3.498.525	3.800.705	3.976.297	3.969.042	4.057.707	4.281.636	4.579.762	4.623.715	4.480.115
	9. Textil, confección y calzado	1.502.007	1.514.030	1.463.822	1.448.316	1.537.528	1.429.043	1.680.487	1.691.421	1.528.143
	10. Papel y gráficas	5.445.453	5.767.505	5.877.079	6.562.999	7.029.277	7.062.050	7.744.725	6.424.042	6.228.324
	11. Industria química	4.173.178	4.658.967	4.848.961	4.753.986	5.362.034	6.054.444	7.005.836	6.450.013	6.529.142
	12. Industria no metálica	1.716.445	1.805.168	1.852.771	2.187.757	2.478.521	2.529.442	2.243.498	1.474.836	1.348.564
	13. Otras manufactureras	2.964.113	3.272.950	3.181.027	3.410.011	3.725.457	3.994.226	3.872.583	3.445.487	3.525.701
F	Construcción	15.182.890	16.551.168	17.996.549	21.029.060	25.360.638	28.230.818	26.234.946	20.402.580	16.621.427
	14. Construcción	15.182.890	16.551.168	17.996.549	21.029.060	25.360.638	28.230.818	26.234.946	20.402.580	16.621.427
G+H+I	Comercio, hostelería, transporte y comunicaciones	37.686.416	39.421.308	43.798.695	49.498.040	53.901.694	57.013.168	63.608.567	63.387.002	64.608.903
	15. Comercio mayorista	7.288.820	7.196.953	8.538.119	9.030.007	9.367.318	10.299.424	14.401.558	13.333.918	13.805.619
	16. Comercio menor y reparación	5.476.916	6.052.440	6.567.590	7.266.188	8.221.064	6.674.038	5.780.322	5.709.338	5.350.765
	17. Hostelería	4.385.909	4.706.383	5.027.771	5.339.698	5.970.473	6.763.689	7.397.669	7.891.205	8.239.464
	18. Transportes y comunicaciones	20.534.770	21.465.532	23.665.214	27.862.147	30.342.839	33.276.018	36.029.018	36.452.541	37.213.055
J+K	Inmobiliarias y alquileres, servicios a empresas y financieros	29.890.241	31.335.876	35.339.792	41.082.624	47.939.377	59.022.624	61.860.873	58.780.609	58.242.843
	19. Inmobiliarias y alquileres	6.503.262	7.021.188	8.305.466	10.915.031	12.075.943	11.661.301	10.081.300	8.983.526	7.476.769
	20. Servicios a empresas	18.949.583	19.303.024	22.092.643	25.013.819	30.518.814	41.925.184	45.537.472	43.706.929	44.805.103
	25. Servicios financieros	4.437.395	5.011.664	4.941.683	5.153.774	5.344.620	5.436.139	6.242.101	6.090.153	5.960.972
L a P	Otros servicios	15.151.039	15.925.655	17.938.177	19.877.673	21.932.000	25.496.289	29.172.268	29.093.230	28.314.223
	21. Educación	1.834.330	1.948.808	2.176.492	2.259.374	2.476.543	2.885.647	3.052.264	3.022.099	3.070.580
	22. Sanidad	3.076.939	3.291.508	3.595.365	4.338.190	5.111.258	5.619.893	6.384.605	6.587.185	6.135.426
	23. Servicios recreativos	5.439.959	5.734.543	6.711.736	7.726.314	8.288.896	10.179.303	11.830.553	11.750.620	11.244.482
	24. Servicios personales	423.293	428.388	484.800	539.441	587.741	689.817	800.960	906.304	909.373
	26. Otros servicios	1.969.344	2.046.136	2.164.084	2.056.198	2.004.260	2.453.482	2.809.202	2.837.378	3.163.025
	27. Administraciones públicas	2.407.173	2.476.272	2.805.701	2.958.157	3.463.301	3.668.147	4.294.683	3.989.645	3.791.337
Total		132.943.907	140.102.872	153.340.529	171.826.461	194.090.109	216.669.942	228.346.606	213.072.539	208.591.955

Consumos intermedios. Participación por ramas de actividad. 2010



Consumos intermedios. Contribución al crecimiento por ramas de actividad.



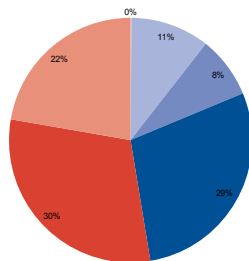
■ Agricultura y ganadería
■ Comercio, hostelería, transporte y comunicaciones
■ Construcción
■ Inmobiliarias y alquileres, servicios a empresas y financieros
■ Industria
■ Otros servicios

Valor Añadido Bruto al coste de los factores (precios corrientes)

Miles de euros

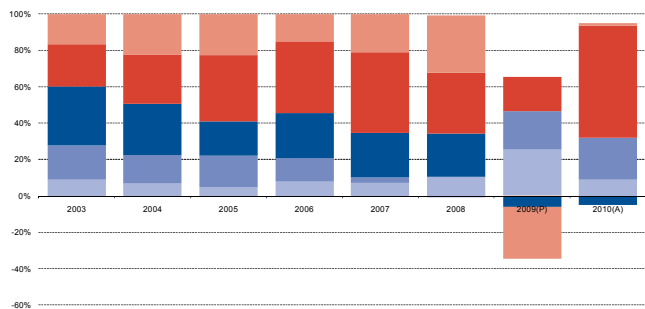
Códigos (A6)	Ramas	2002	2003	2004	2005	2006	2007	2008	2009(P)	2010(A)
A,B	Agricultura y ganadería	238.545	246.538	242.037	246.735	247.349	246.061	230.378	204.164	205.467
	1. Agricultura y ganadería	238.545	246.538	242.037	246.735	247.349	246.061	230.378	204.164	205.467
C+D+E	Industria	15.623.245	16.447.618	17.186.904	17.771.804	18.783.736	19.786.060	20.592.032	18.768.812	18.295.119
	2. Energía y minería	2.713.630	2.932.001	3.189.448	3.440.070	4.075.791	4.505.584	4.975.726	4.426.158	4.696.634
	3. Metálicas básicas	216.591	216.735	219.568	210.246	251.956	287.479	282.728	158.482	181.806
	4. Productos metálicos	1.004.679	1.045.783	1.107.911	1.156.925	1.213.959	1.258.246	1.377.039	1.293.340	1.153.793
	5. Maquinaria industrial	916.967	958.034	952.170	973.741	1.010.487	1.078.299	1.228.316	1.117.753	1.133.710
	6. Material eléctrico y electrónico	1.468.742	1.493.996	1.561.695	1.626.683	1.667.542	1.763.991	1.894.218	1.533.367	1.419.154
	7. Material de transporte	1.353.784	1.414.066	1.367.685	1.399.027	1.320.826	1.407.848	1.459.310	1.418.172	1.377.683
	8. Alimentación	1.050.035	1.157.962	1.178.200	1.178.693	1.191.127	1.283.668	1.296.183	1.398.403	1.334.770
	9. Textil, confección y calzado	546.966	557.762	565.766	578.831	570.115	592.556	636.589	605.459	620.319
	10. Papel y gráficas	2.850.102	2.999.132	3.237.000	3.351.859	3.458.250	3.572.360	3.284.224	3.033.768	2.801.375
	11. Industria química	1.462.873	1.544.650	1.661.584	1.624.098	1.675.607	1.699.706	1.904.064	1.707.906	1.598.855
	12. Industria no metálica	812.320	821.252	827.952	868.046	924.154	902.233	810.177	630.405	609.615
	13. Otras manufactureras	1.226.554	1.306.246	1.317.925	1.363.585	1.423.923	1.434.089	1.443.458	1.445.598	1.367.406
F	Construcción	9.802.647	11.465.820	13.121.772	15.083.363	16.732.797	17.103.551	17.057.852	15.525.370	14.337.126
	14. Construcción	9.802.647	11.465.820	13.121.772	15.083.363	16.732.797	17.103.551	17.057.852	15.525.370	14.337.126
G+H+I	Comercio, hostelería, transporte y comunicaciones	33.052.903	35.976.254	38.935.137	41.119.928	44.258.078	47.624.601	49.395.937	49.827.369	50.079.481
	15. Comercio mayorista	8.056.244	8.725.992	9.469.326	9.850.793	10.531.095	11.434.396	11.700.936	11.449.914	11.919.610
	16. Comercio menor y reparación	8.415.385	9.131.259	10.057.395	10.730.273	11.759.148	12.879.212	13.134.888	13.345.306	13.818.377
	17. Hostelería	2.720.939	2.872.573	3.074.184	3.286.229	3.674.711	3.963.975	4.035.291	4.256.981	4.360.794
	18. Transportes y comunicaciones	13.860.335	15.246.428	16.334.233	17.252.633	18.293.125	19.347.020	20.524.822	20.775.168	19.980.699
J+K	Inmobiliarias y alquileres, servicios a empresas y financieros	34.867.745	36.968.590	39.818.298	43.987.349	49.015.095	55.058.061	57.586.511	56.224.599	53.027.830
	19. Inmobiliarias y alquileres	11.447.227	12.546.554	13.578.516	15.032.376	16.508.293	17.567.183	17.891.857	15.579.515	16.848.141
	20. Servicios a empresas	12.841.847	13.631.963	14.963.857	16.926.784	19.189.716	21.255.910	22.494.614	22.146.624	22.457.130
	25. Servicios financieros	10.578.671	10.790.073	11.275.925	12.028.189	13.317.086	16.234.968	17.200.040	18.498.460	13.722.559
L a P	Otros servicios	23.388.382	24.875.159	27.205.306	29.818.713	31.747.748	34.601.844	36.985.097	39.048.672	38.976.424
	21. Educación	4.485.824	4.931.548	5.460.997	5.996.674	6.127.801	6.635.072	6.929.223	7.169.988	7.109.354
	22. Sanidad	3.527.737	3.852.681	4.263.137	4.809.183	5.326.298	5.879.613	6.600.621	6.970.248	6.896.550
	23. Servicios recreativos	3.921.342	3.973.814	4.451.996	5.015.469	5.347.682	5.272.744	6.034.243	6.529.063	6.496.534
	24. Servicios personales	407.245	436.038	472.832	495.143	540.557	580.296	641.513	592.226	586.887
	26. Otros servicios	3.575.276	4.038.061	4.228.019	4.539.021	5.128.711	6.118.945	5.800.081	6.541.340	6.468.344
	27. Administraciones públicas	7.470.957	7.643.019	8.328.324	8.963.222	9.276.700	10.115.175	10.979.416	11.245.806	11.418.754
Total		116.973.467	125.979.978	136.509.455	148.027.891	160.784.803	174.420.179	181.847.807	179.598.986	174.921.448

VAB a cf. Participación por ramas de actividad. 2010



■ Agricultura y ganadería
■ Construcción
■ Inmobiliarias y alquileres, servicios a empresas y financieros

VAB cf. Contribución al crecimiento por ramas



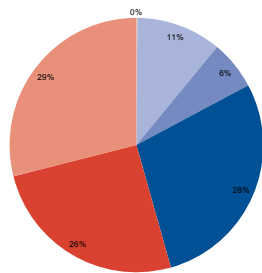
■ Comercio, hostelería, transporte y comunicaciones
■ Industria
■ Otros servicios

Remuneración de asalariados (precios corrientes)

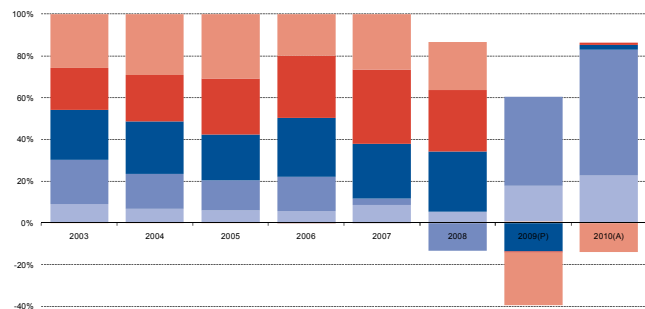
Miles de euros

Códigos (A6)	Ramas	2002	2003	2004	2005	2006	2007	2008	2009(P)	2010(A)
A,B	Agricultura y ganadería	137.719	144.354	155.375	171.808	164.987	168.807	172.634	125.193	126.723
	1. Agricultura y ganadería	137.719	144.354	155.375	171.808	164.987	168.807	172.634	125.193	126.723
C+D+E	Industria	10.118.707	10.582.149	10.938.330	11.398.918	11.823.561	12.421.448	12.890.512	12.126.275	11.693.353
	2. Energía y minería	1.045.610	1.027.560	1.093.730	1.183.944	1.226.956	1.389.807	1.504.982	1.434.567	1.581.543
	3. Metálicas básicas	135.529	138.217	144.932	150.796	163.109	177.102	176.094	148.374	147.709
	4. Productos metálicos	754.529	804.071	850.817	874.822	914.258	962.379	988.060	903.408	840.699
	5. Maquinaria industrial	663.846	708.569	708.670	748.469	753.831	819.629	861.179	790.827	766.374
	6. Material eléctrico y electrónico	1.214.237	1.213.220	1.229.004	1.252.943	1.283.338	1.407.182	1.389.850	1.194.823	1.068.044
	7. Material de transporte	992.229	992.478	1.029.436	1.069.740	1.104.280	1.139.475	1.174.283	1.138.162	1.143.992
	8. Alimentación	677.973	733.345	745.116	775.726	807.275	847.867	910.952	913.476	887.291
	9. Textil, confección y calzado	474.078	485.427	490.115	517.981	523.046	540.333	502.114	496.162	510.465
	10. Papel y gráficas	1.820.102	1.977.025	2.071.930	2.172.749	2.266.300	2.315.593	2.478.212	2.295.962	2.063.056
	11. Industria química	956.625	1.027.787	1.069.566	1.081.970	1.143.989	1.169.623	1.209.615	1.230.320	1.227.974
	12. Hostelería no metálica	455.967	472.066	489.977	512.747	541.873	540.384	563.718	474.610	430.545
	13. Otras manufactureras	927.981	1.002.386	1.015.037	1.057.030	1.095.306	1.112.073	1.131.452	1.105.585	1.025.660
F	Construcción	6.426.980	7.514.236	8.440.585	9.553.982	10.704.576	10.895.089	9.771.501	7.827.685	6.671.820
	14. Construcción	6.426.980	7.514.236	8.440.585	9.553.982	10.704.576	10.895.089	9.771.501	7.827.685	6.671.820
G+H+I	Comercio, hostelería, transporte y comunicaciones	19.333.463	20.575.112	21.974.546	23.663.058	25.693.643	27.495.758	29.928.455	30.549.470	30.509.180
	15. Comercio mayorista	4.909.638	5.232.686	5.567.839	6.009.128	6.435.588	6.896.176	7.638.749	7.549.386	7.403.519
	16. Comercio menor y reparación	5.674.178	6.102.073	6.596.746	7.065.782	7.691.546	8.312.253	8.916.549	9.295.617	9.073.803
	17. Hostelería	2.127.450	2.299.409	2.537.651	2.726.879	2.979.245	3.223.169	3.499.640	3.699.292	3.803.257
	18. Transportes y comunicaciones	6.622.197	6.940.943	7.272.311	7.861.269	8.587.264	9.064.161	9.873.517	10.005.175	10.228.601
J+K	Inmobiliarias y alquileres, servicios a empresas y financieros	15.980.839	16.998.002	18.237.060	20.291.082	22.416.069	24.863.095	27.337.169	27.362.184	27.343.459
	19. Inmobiliarias y alquileres	937.029	1.022.160	1.142.526	1.326.496	1.500.085	1.654.472	1.834.260	1.552.211	1.529.401
	20. Servicios a empresas	9.935.019	10.600.589	11.429.597	12.891.738	14.465.472	16.353.713	17.867.624	17.944.085	18.003.381
	25. Servicios financieros	5.108.791	5.375.253	5.664.937	6.072.848	6.450.512	6.854.910	7.635.284	7.865.888	7.810.678
L a P	Otros servicios	19.203.692	20.543.310	22.156.385	24.542.367	25.954.908	27.766.089	29.714.300	30.867.810	31.129.434
	21. Educación	4.222.524	4.607.519	5.092.385	5.606.410	5.709.133	6.186.776	6.295.983	6.500.060	6.466.659
	22. Sanidad	3.232.607	3.541.012	3.933.166	4.457.031	4.951.364	5.445.893	5.760.008	6.048.755	6.128.742
	23. Servicios recreativos	2.735.503	2.888.043	3.072.445	3.394.557	3.638.944	3.618.202	4.033.700	4.324.905	4.251.430
	24. Servicios personales	333.878	363.454	401.056	420.451	460.139	503.865	542.006	493.471	511.954
	26. Otros servicios	2.488.637	2.810.702	2.943.417	3.312.956	3.600.519	3.615.167	3.910.179	4.183.058	4.311.154
	27. Administraciones públicas	6.190.542	6.332.581	6.713.916	7.350.962	7.594.810	8.396.186	9.172.424	9.317.559	9.459.495
Total		71.201.400	76.357.163	81.902.281	89.621.215	96.757.744	103.610.286	109.814.571	108.858.617	107.473.969

Remuneración de asalariados. Participación por ramas de actividad. 2010



Remuneración de asalariados. Contribución al crecimiento por ramas de actividad



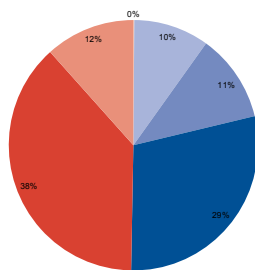
■ Agricultura y ganadería
■ Comercio, hostelería, transporte y comunicaciones
■ Construcción
■ Inmobiliarias y alquileres, servicios a empresas y financieros
■ Otros servicios

Excedente bruto de explotación / Renta mixta (precios corrientes)

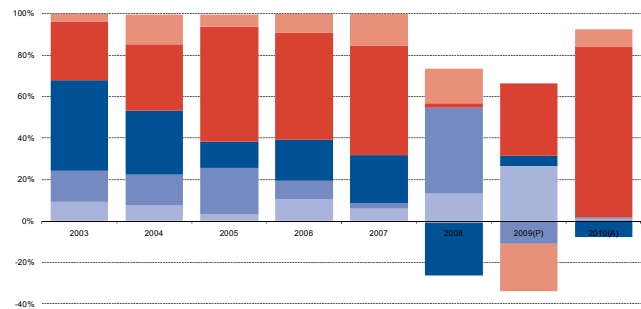
Miles de euros

Códigos (A6)	Ramas	2002	2003	2004	2005	2006	2007	2008	2009(P)	2010(A)
A,B	Agricultura y ganadería	100.826	102.184	86.662	74.927	82.362	77.254	57.744	78.971	78.744
	1. Agricultura y ganadería	100.826	102.184	86.662	74.927	82.362	77.254	57.744	78.971	78.744
C+D+E	Industria	5.504.538	5.865.469	6.248.574	6.372.886	6.960.175	7.364.612	7.701.520	6.642.537	6.601.766
	2. Energía y minería	1.668.020	1.904.441	2.095.718	2.256.126	2.848.835	3.115.777	3.470.744	2.991.591	3.115.091
	3. Metálicas básicas	81.062	78.518	74.636	59.450	88.847	110.377	106.634	10.108	34.097
	4. Productos metálicos	250.150	241.712	257.094	282.103	299.701	295.867	388.978	389.932	313.094
	5. Maquinaria industrial	253.121	249.465	243.500	225.272	256.656	258.670	367.137	326.927	367.336
	6. Material eléctrico y electrónico	254.505	280.776	332.691	373.740	384.204	356.809	504.368	338.544	351.110
	7. Material de transporte	361.555	421.588	338.249	329.287	216.546	268.373	285.027	280.010	233.691
	8. Alimentación	372.062	424.617	433.084	402.967	383.852	435.801	385.231	484.928	447.478
	9. Textil, confección y calzado	72.888	72.335	75.651	60.850	47.069	52.223	134.475	109.297	109.854
	10. Papel y gráficas	1.030.000	1.022.107	1.165.070	1.179.110	1.191.950	1.256.767	806.012	737.807	738.319
	11. Industria química	506.248	516.863	592.018	542.128	531.618	530.083	694.449	477.586	370.880
	12. Industria no metálica	356.353	349.186	337.975	355.299	382.281	361.849	246.459	155.794	179.071
	13. Otras manufactureras	298.573	303.860	302.888	306.555	328.617	322.016	312.006	340.013	341.745
F	Construcción	3.375.667	3.951.584	4.681.187	5.529.381	6.028.221	6.208.462	7.286.351	7.697.685	7.665.306
	14. Construcción	3.375.667	3.951.584	4.681.187	5.529.381	6.028.221	6.208.462	7.286.351	7.697.685	7.665.306
G+H+I	Comercio, hostelería, transporte y comunicaciones	13.719.440	15.401.142	16.960.591	17.456.870	18.564.435	20.128.843	19.467.482	19.277.899	19.570.301
	15. Comercio mayorista	3.146.606	3.493.306	3.901.487	3.841.665	4.095.507	4.538.220	4.062.187	3.900.528	4.516.092
	16. Comercio menor y reparación	2.741.207	3.029.186	3.460.649	3.664.491	4.067.602	4.566.959	4.218.338	4.049.689	4.744.574
	17. Hostelería	593.489	573.164	536.533	559.350	695.466	740.806	535.651	557.689	557.537
	18. Transportes y comunicaciones	7.238.138	8.305.485	9.061.922	9.391.364	9.705.861	10.282.859	10.651.305	10.769.993	9.752.098
J+K	Inmobiliarias y alquileres, servicios a empresas y financieros	18.886.906	19.970.588	21.581.238	23.696.267	26.599.026	30.194.966	30.249.342	28.862.415	25.684.370
	19. Inmobiliarias y alquileres	10.510.198	11.524.394	12.435.990	13.705.880	15.008.208	15.912.711	16.057.597	14.027.305	15.318.740
	20. Servicios a empresas	2.906.828	3.031.374	3.534.260	4.035.046	4.724.244	4.902.197	4.626.990	4.202.538	4.453.749
	25. Servicios financieros	5.469.880	5.414.820	5.610.988	5.955.341	6.866.574	9.380.058	9.564.755	10.632.572	5.911.881
L a P	Otros servicios	4.184.690	4.331.849	5.048.921	5.276.346	5.792.840	6.835.755	7.270.797	8.180.862	7.846.990
	21. Educación	263.300	324.029	368.612	390.264	418.668	448.296	633.240	669.928	642.695
	22. Sanidad	295.130	311.669	329.971	352.152	374.934	433.720	840.613	921.493	767.808
	23. Servicios recreativos	1.185.839	1.085.771	1.379.551	1.620.912	1.708.738	1.654.542	2.000.543	2.204.158	2.245.105
	24. Servicios personales	73.367	72.584	71.776	74.692	80.418	76.431	99.507	98.755	74.933
	26. Otros servicios	1.086.639	1.227.359	1.284.602	1.226.065	1.528.192	2.503.778	1.889.902	2.358.282	2.157.191
	27. Administraciones públicas	1.280.415	1.310.438	1.614.408	1.612.260	1.681.890	1.718.989	1.806.992	1.928.246	1.959.259
Total		45.772.067	49.622.815	54.607.174	58.406.676	64.027.059	70.809.893	72.033.236	70.740.369	67.447.479

Excedente bruto de explotación. Participación por ramas de actividad. 2010



Excedente Bruto de Explotación. Contribución al crecimiento por ramas de actividad



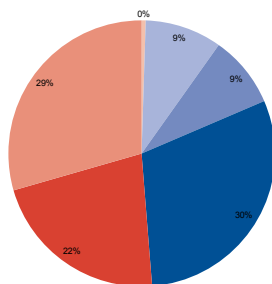
■ Agricultura y ganadería
■ Comercio, hostelería, transporte y comunicaciones
■ Construcción
■ Industria
■ Inmobiliarias y alquileres, servicios a empresas y financieros
■ Otros servicios

Empleo total equivalente a tiempo completo

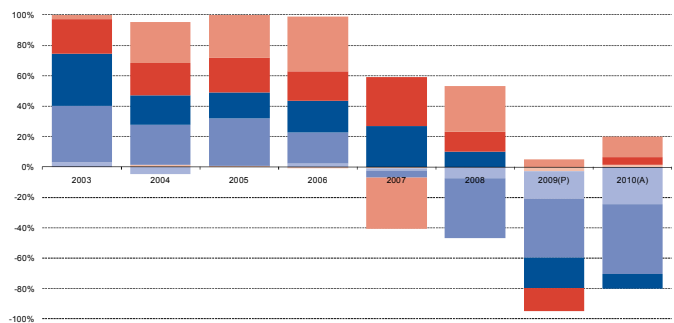
Puestos de trabajo

Códigos (A69)	RAMAS	2002	2003	2004	2005	2006	2007	2008	2009(P)	2010(A)
A,B	Agricultura y ganadería	18.450	18.598	20.279	21.297	19.872	18.702	18.620	13.179	13.862
	1. Agricultura y ganadería	18.450	18.598	20.279	21.297	19.872	18.702	18.620	13.179	13.862
C+D+E	Industria	323.391	326.138	320.854	321.101	325.857	324.505	316.616	283.394	269.982
	2. Energía y minería	19.310	19.438	19.942	20.583	19.907	21.314	21.698	22.039	22.450
	3. Metálicas básicas	4.482	4.445	4.472	4.258	4.390	4.658	4.650	4.004	3.584
	4. Productos metálicos	32.135	33.284	31.734	31.942	34.455	34.866	33.334	28.097	26.133
	5. Maquinaria industrial	21.603	22.061	21.071	20.580	21.173	22.723	21.999	20.143	19.291
	6. Material eléctrico y electrónico	34.704	33.624	33.333	33.013	32.274	31.318	32.328	27.012	24.274
	7. Material de transporte	26.641	25.744	25.885	26.388	26.072	26.647	26.111	25.055	24.685
	8. Alimentación	26.513	27.011	25.106	26.325	27.041	26.763	26.200	25.530	26.433
	9. Textil, confección y calzado	21.279	20.878	20.815	19.188	19.298	17.485	16.663	15.254	13.237
	10. Papel y gráficas	57.109	58.041	58.408	59.079	59.949	59.384	57.588	50.440	46.383
	11. Industria química	23.464	23.981	24.168	23.416	23.652	23.889	23.345	21.670	21.930
	12. Industria no metálica	15.518	15.430	15.601	15.729	15.974	15.558	14.173	11.232	9.938
	13. Otras manufactureras	40.632	42.201	40.320	40.601	41.673	39.899	38.529	32.918	31.645
F	Construcción	263.551	295.510	324.835	358.772	397.749	392.473	350.309	278.225	253.387
	14. Construcción	263.551	295.510	324.835	358.772	397.749	392.473	350.309	278.225	253.387
G+H+I	Comercio, hostelería, transporte y comunicaciones	765.667	795.166	816.381	835.695	875.731	905.163	916.175	878.951	873.683
	15. Comercio mayorista	139.985	146.641	149.141	152.257	156.606	159.644	161.854	152.452	154.519
	16. Comercio menor y reparación	277.569	286.082	296.176	301.150	312.214	321.798	324.048	313.707	310.444
	17. Hostelería	136.049	141.973	143.180	146.370	154.538	162.777	166.002	161.259	161.721
	18. Transportes y comunicaciones	212.064	220.470	227.884	235.918	252.373	260.944	264.272	251.534	246.999
J+K	Inmobiliarias y alquileres, servicios a empresas y financieros	500.591	519.975	543.413	568.276	606.246	641.400	655.426	627.233	630.015
	19. Inmobiliarias y alquileres	35.530	37.822	38.655	42.033	44.191	48.938	43.479	38.196	37.248
	20. Servicios a empresas	360.052	375.907	397.198	417.894	449.204	475.291	489.151	466.507	470.869
	25. Servicios financieros	105.010	106.246	107.559	108.349	112.851	117.172	122.795	122.530	121.897
L a P	Otros servicios	707.397	709.821	739.649	770.958	840.955	803.949	836.164	845.387	852.585
	21. Educación	127.032	136.308	138.129	141.613	145.590	143.804	146.832	146.810	150.768
	22. Sanidad	135.298	135.234	146.647	148.312	158.747	170.607	178.099	179.878	177.305
	23. Servicios recreativos	83.365	83.964	90.019	91.516	94.051	97.062	94.726	100.491	99.782
	24. Servicios personales	26.046	25.759	27.249	28.390	29.586	29.623	30.882	30.058	29.259
	26. Otros servicios	157.422	149.041	151.393	175.004	223.708	172.326	196.616	195.715	202.012
	27. Administraciones públicas	178.233	179.516	186.212	186.122	189.272	190.527	189.009	192.435	193.459
Total		2.579.047	2.665.208	2.765.410	2.876.099	3.066.409	3.086.191	3.093.309	2.926.369	2.893.513

Empleo total equivalente. Participación por ramas de actividad. 2010



Empleo total equivalente. Contribución al crecimiento por ramas de actividad



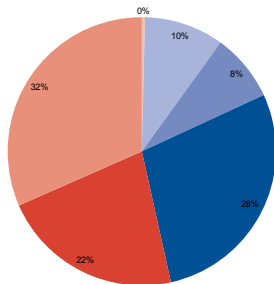
■ Agricultura y ganadería
■ Comercio, hostelería, transporte y comunicaciones
■ Construcción
■ Inmobiliarias y alquileres, servicios a empresas y financieros
■ Industria
■ Otros servicios

Empleo asalariado equivalente a tiempo completo

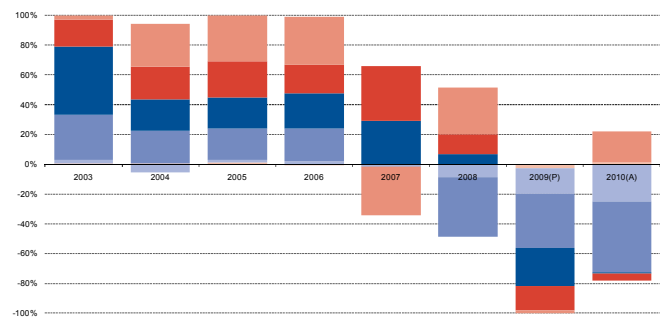
Puestos de trabajo

Códigos (a6)	RAMAS	2002	2003	2004	2005	2006	2007	2008	2009(P)	2010(A)
A,B	Agricultura y ganadería	11.914	12.565	13.139	14.472	13.204	12.903	12.885	9.028	9.662
	1. Agricultura y ganadería	11.914	12.565	13.139	14.472	13.204	12.903	12.885	9.028	9.662
C+D+E	Industria	292.380	294.509	289.145	291.472	294.884	294.219	285.347	258.325	244.855
	2. Energía y minería	18.643	18.772	19.278	19.906	19.250	20.785	20.882	21.256	21.637
	3. Metálicas básicas	4.173	4.134	4.186	3.978	4.037	4.311	4.332	3.737	3.497
	4. Productos metálicos	27.785	28.134	25.932	26.529	28.649	29.362	28.365	23.952	22.050
	5. Maquinaria industrial	21.178	21.662	20.725	21.074	20.826	22.193	21.534	19.872	19.015
	6. Material eléctrico y electrónico	32.303	31.238	31.052	31.104	30.421	29.224	30.314	25.280	22.687
	7. Material de transporte	26.288	25.408	25.527	26.042	25.709	26.432	25.758	24.713	24.368
	8. Alimentación	24.172	24.692	23.533	24.638	25.439	25.143	24.469	24.224	24.983
	9. Textil, confección y calzado	18.284	18.121	17.781	16.120	16.712	15.518	14.057	13.388	11.312
	10. Papel y gráficas	49.049	50.144	50.119	50.927	51.726	50.919	47.927	42.065	38.188
	11. Industria química	22.872	23.379	23.775	23.194	23.310	23.426	22.878	21.318	21.481
	12. Industria no metálica	13.426	13.349	11.652	13.692	13.820	13.507	12.505	10.053	8.665
	13. Otras manufactureras	34.206	35.476	33.545	34.267	34.984	33.400	32.326	28.469	26.971
F	Construcción	223.240	250.914	272.415	297.528	332.366	331.974	291.691	234.371	208.475
	14. Construcción	223.240	250.914	272.415	297.528	332.366	331.974	291.691	234.371	208.475
G+H+I	Comercio, hostelería, transporte y comunicaciones	611.042	653.284	673.719	698.879	736.457	759.136	766.042	725.628	725.213
	15. Comercio mayorista	122.598	131.098	133.164	140.060	143.457	144.433	145.346	135.556	135.482
	16. Comercio menor y reparación	212.454	224.457	233.998	241.811	253.547	262.209	264.286	253.041	250.459
	17. Hostelería	100.209	108.911	111.652	115.160	123.424	127.836	129.939	123.278	127.117
	18. Transportes y comunicaciones	175.781	188.819	194.904	201.848	216.029	224.658	226.471	213.754	212.156
J+K	Inmobiliarias y alquileres, servicios a empresas y financieros	446.455	462.939	484.427	514.038	544.870	573.501	586.952	561.621	559.183
	19. Inmobiliarias y alquileres	29.672	31.627	31.296	34.879	35.331	38.016	34.098	29.071	29.330
	20. Servicios a empresas	315.041	328.424	349.618	373.812	401.283	423.456	435.033	415.767	414.010
	25. Servicios financieros	101.743	102.889	103.514	105.348	108.255	112.029	117.822	116.783	115.843
L a P	Otros servicios	674.010	676.775	705.062	742.017	793.126	767.816	799.382	796.547	807.867
	21. Educación	120.193	129.890	132.101	135.629	139.172	137.874	142.013	141.399	145.326
	22. Sanidad	130.028	131.689	139.857	144.528	151.648	163.226	171.017	171.466	171.066
	23. Servicios recreativos	76.189	76.165	81.735	85.623	84.911	88.529	87.368	83.915	85.761
	24. Servicios personales	19.314	19.667	20.098	20.937	22.408	22.060	22.265	19.298	18.575
	26. Otros servicios	150.053	139.847	145.059	169.177	205.715	165.599	187.710	188.035	193.681
	27. Administraciones públicas	178.233	179.516	186.212	186.122	189.272	190.527	189.009	192.435	193.459
Total		2.259.041	2.350.986	2.437.907	2.558.406	2.714.907	2.739.549	2.742.299	2.585.521	2.555.256

Empleo asalariado equivalente. Participación por ramas de actividad. 2010



Empleo asalariado equivalente. Contribución al crecimiento por ramas de actividad



■ Agricultura y ganadería
■ Construcción
■ Inmobiliarias y alquileres, servicios a empresas y financieros

■ Comercio, hostelería, transporte y comunicaciones
■ Industria
■ Otros servicios

Cuenta 0: Cuenta de bienes y servicios. Año 2002

Millones de euros

Recursos	Operaciones	Empleos
250.043	P.1 Producción	
	P.2 Consumos Intermedios	132.944
13.776	D.21 - D.31 Impuestos netos sobre los productos	
	P.3 Total Gasto en Consumo Final	96.929
	P.51 Formación bruta de capital fijo	31.438
	P.52 Variación de existencias	-101
	P.6(*) Exportaciones de bienes y servicios	93.153
90.543	P.7 Importaciones de bienes y servicios	

(*)Las exportaciones están valoradas a precios básicos, es decir sin incluir los impuestos netos sobre los productos

I. Cuenta de Producción. Año 2002

Empleos		Millones de €
P.2	Consumos Intermedios	132.944
B.1(*)b	Producto Interior Bruto	130.875

Recursos		Millones de €
P.1	Producción	250.043
D.21 - D.31	Impuestos netos sobre los productos(*)	13.776

(*)Se calcula sin incluir los impuestos netos sobre las exportaciones

II. Cuenta de Distribución y utilización de la renta. Año 2002
II.1. Cuentas de distribución primaria de la renta.

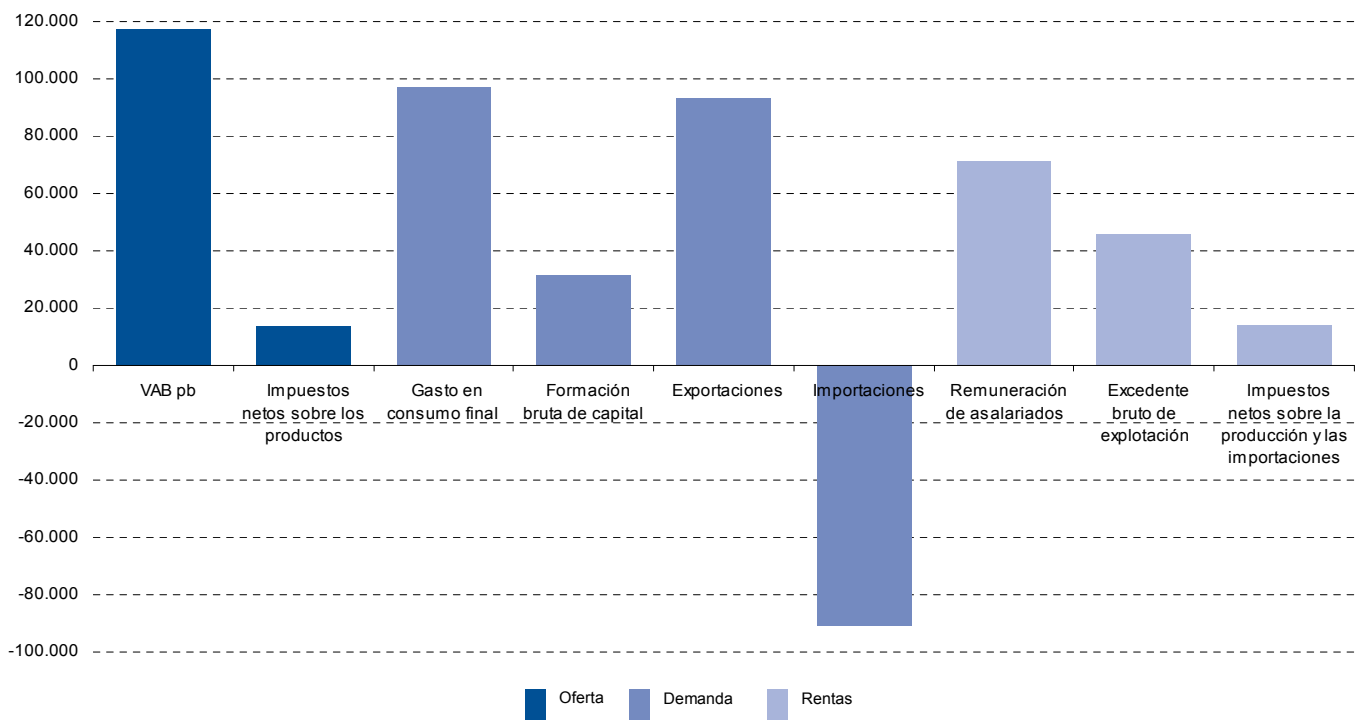
II.1.1: Cuenta de explotación

Empleos		Millones de €
D.1	Remuneración de asalariados	71.201
D.11	Sueldos y Salarios	53.907
D.12	Cotizaciones a cargo de los emp.	17.295
D.2 - D3	Impuestos netos sobre la producción y las importaciones	13.902
B.2b/B.3b	Excedente de explotación bruto / Renta mixta	45.772

Recursos		Millones de €
B.1*b	Producto Interior Bruto	130.875

Componentes del PIB. 2002

Millones de euros



Cuenta 0: Cuenta de bienes y servicios. Año 2003

Millones de euros

Recursos	Operaciones	Empleos
266.161	P.1 Producción	
	P.2 Consumos Intermedios	140.103
14.852	D.21 - D.31 Impuestos netos sobre los productos	
	P.3 Total Gasto en Consumo Final	103.512
	P.51 Formación bruta de capital fijo	34.583
	P.52 Variación de existencias	-1
	P.6(*) Exportaciones de bienes y servicios	98.418
95.602	P.7 Importaciones de bienes y servicios	

(*) Las exportaciones están valoradas a precios básicos, es decir sin incluir los impuestos netos sobre los productos

I. Cuenta de Producción. Año 2003

Empleos		Millones de €
P.2	Consumos Intermedios	140.103
B.1*b	Producto Interior Bruto	140.910

Recursos		Millones de €
P.1	Producción	266.161
D.21 - D31	Impuestos netos sobre los productos(*)	14.852

(*)Se calcula sin incluir los impuestos netos sobre las exportaciones)

II. Cuenta de Distribución y utilización de la renta. Año 2003
II.1. Cuentas de distribución primaria de la renta.

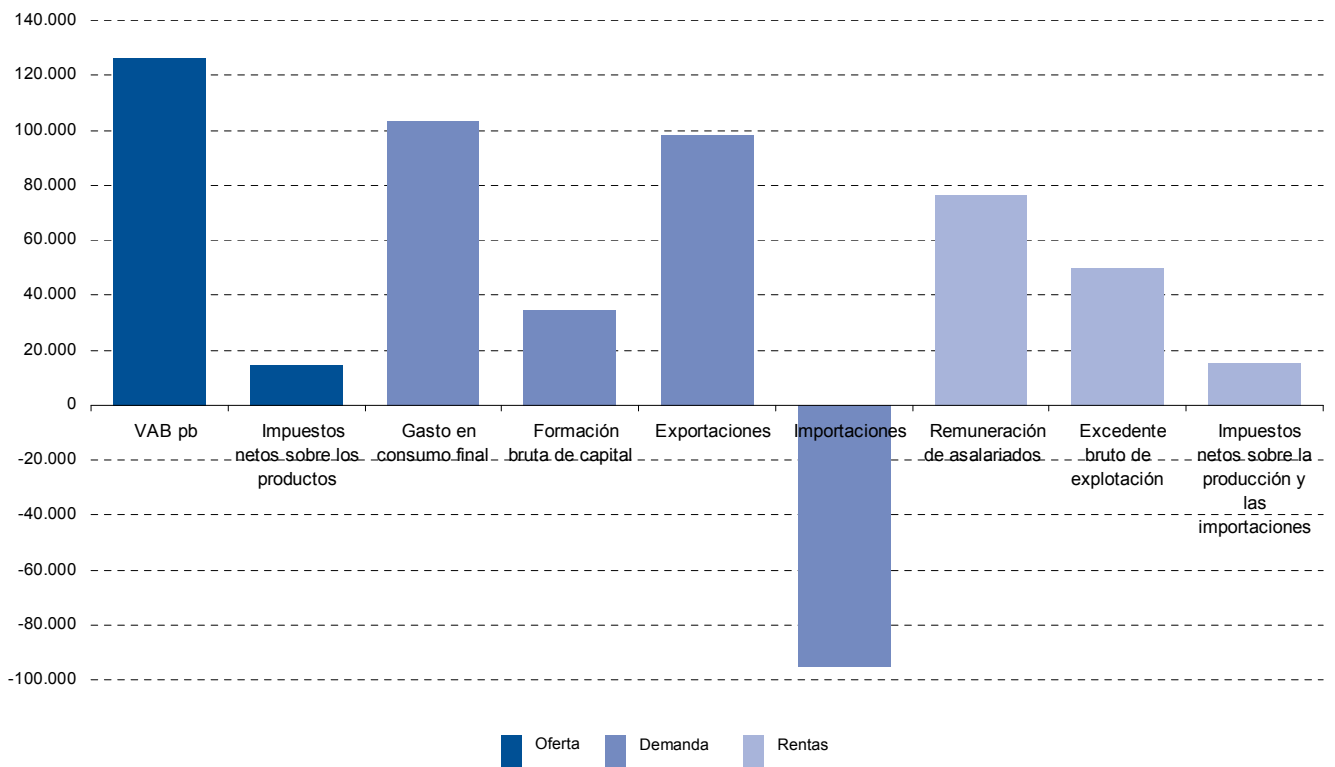
II.1.1: Cuenta de explotación

Empleos		Millones de €
D.1	Remuneración de asalariados	76.357
D.11	Sueldos y Salarios	58.539
D.12	Cotizaciones a cargo de los emp.	17.818
D.2 - D3	Impuestos netos sobre la producción y las importaciones	14.930
B.2b/B.3b	Excedente de explotación bruto / Renta mixta	49.623

Recursos		Millones de €
B.1*b	Producto Interior Bruto	140.910

Componentes del PIB. 2003

Millones de euros



Cuenta 0: Cuenta de bienes y servicios. Año 2004

Millones de euros

Recursos	Operaciones	Empleos
290.006	P.1 Producción	
	P.2 Consumos Intermedios	153.341
16.400	D.21 - D.31 Impuestos netos sobre los productos	
	P.3 Total Gasto en Consumo Final	111.013
	P.51 Formación bruta de capital fijo	41.767
	P.52 Variación de existencias	-213
	P.6(*) Exportaciones de bienes y servicios	106.627
106.128	P.7 Importaciones de bienes y servicios	

(*) Las exportaciones están valoradas a precios básicos, es decir sin incluir los impuestos netos sobre los productos)

I. Cuenta de Producción. Año 2004

Empleos		Millones de €
P.2	Consumos Intermedios	153.341
B.1(*)b	Producto Interior Bruto	153.065

Recursos		Millones de €
P.1	Producción	290.006
D.21 - D31	Impuestos netos sobre los productos(*)	16.400

(*) Se calcula sin incluir los impuestos netos sobre las exportaciones)

II. Cuenta de Distribución y utilización de la renta. Año 2004
II.1. Cuentas de distribución primaria de la renta.

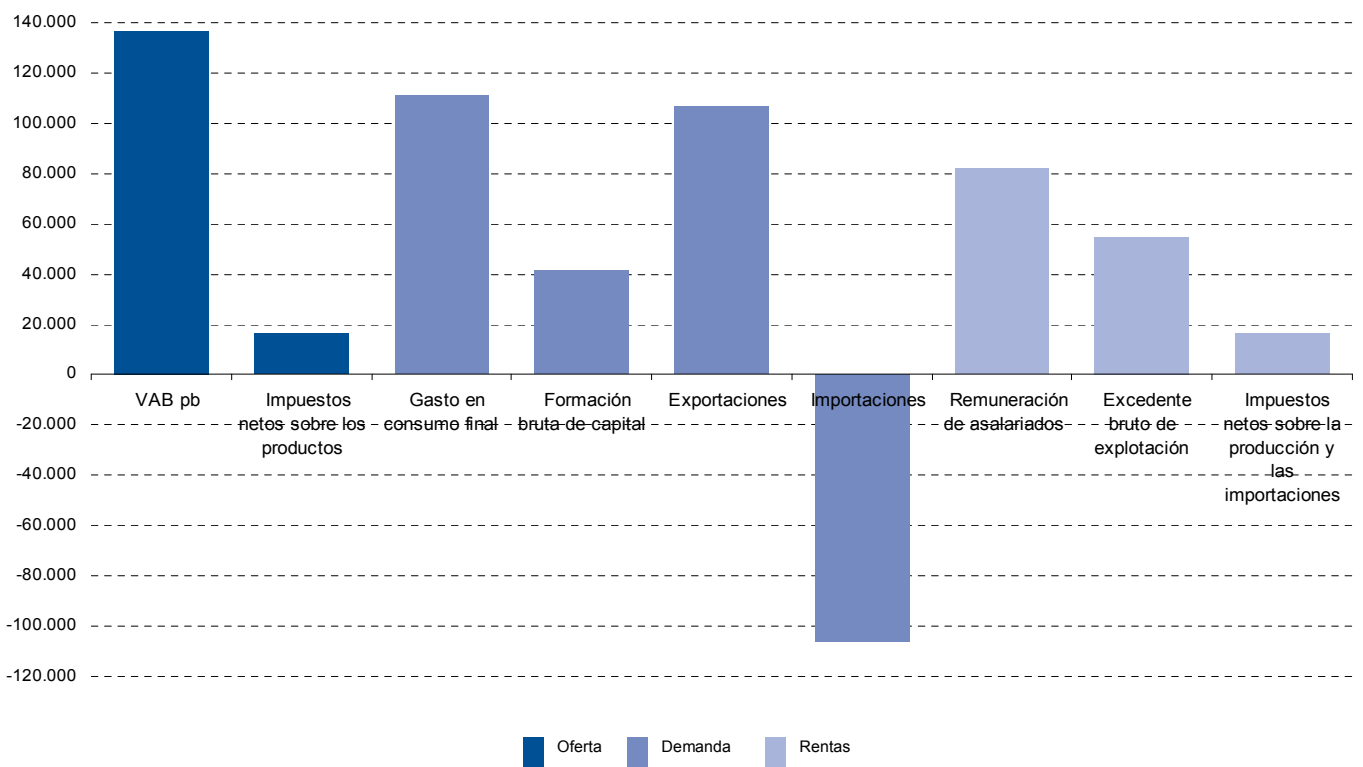
II.1.1: Cuenta de explotación

Empleos		Millones de €
D.1	Remuneración de asalariados	81.902
D.11	Sueldos y Salarios	62.832
D.12	Cotizaciones a cargo de los emp.	19.070
D.2 - D3	Impuestos netos sobre la producción y las importaciones	16.556
B.2b/B.3b	Excedente de explotación bruto / Renta mixta	54.607

Recursos		Millones de €
B.1*b	Producto Interior Bruto	153.065

Componentes del PIB. 2004

Millones de euros



Cuenta 0: Cuenta de bienes y servicios. Año 2005

Millones de euros

Recursos	Operaciones	Empleos
290.006	P.1 Producción	
	P.2 Consumos Intermedios	171.826
16.400	D.21 - D.31 Impuestos netos sobre los productos	
	P.3 Total Gasto en Consumo Final	120.846
	P.51 Formación bruta de capital fijo	49.031
	P.52 Variación de existencias	117
	P.6(*) Exportaciones de bienes y servicios	121.114
106.128	P.7 Importaciones de bienes y servicios	

(*) Las exportaciones están valoradas a precios básicos, es decir sin incluir los impuestos netos sobre los productos)

I. Cuenta de Producción. Año 2005

Empleos	Millones de €
P.2 Consumos Intermedios	171.826
B.1(*)b Producto Interior Bruto	167.112

Recursos	Millones de €
P.1 Producción	320.114
D.21 - D31 Impuestos netos sobre los productos(*)	18.824

(*) Se calcula sin incluir los impuestos netos sobre las exportaciones)

II. Cuenta de Distribución y utilización de la renta. Año 2005
II.1. Cuentas de distribución primaria de la renta.

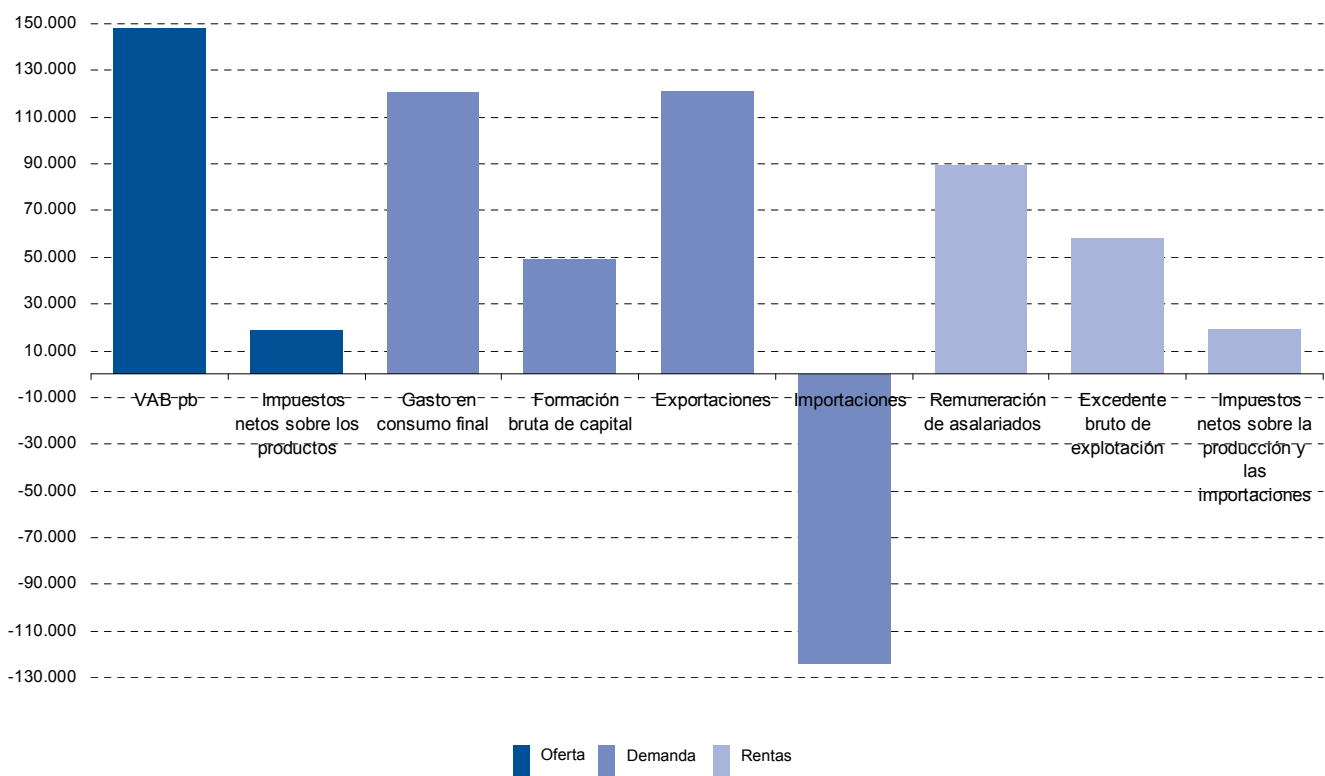
II.1.1: Cuenta de explotación

Empleos	Millones de €
D.1 Remuneración de asalariados	89.621
D.11 Sueldos y Salarios	69.962
D.12 Cotizaciones a cargo de los emp.	19.659
D.2 - D3 Impuestos netos sobre la producción y las importaciones	19.084
B.2b/B.3b Excedente de explotación bruto / Renta mixta	58.407

Recursos	Millones de €
B.1*b Producto Interior Bruto	167.112

Componentes del PIB. 2005

Millones de euros



Cuenta 0: Cuenta de bienes y servicios. Año 2006

Millones de euros

Recursos	Operaciones	Empleos
354.899	P.1 Producción	
	P.2 Consumos Intermedios	194.090
21.202	D.21 - D.31 Impuestos netos sobre los productos	
	P.3 Total Gasto en Consumo Final	134.509
	P.51 Formación bruta de capital fijo	56.397
	P.52 Variación de existencias	290
	P.6(*) Exportaciones de bienes y servicios	129.576
138.761	P.7 Importaciones de bienes y servicios	

(*) Las exportaciones están valoradas a precios básicos, es decir sin incluir los impuestos netos sobre los productos)

I. Cuenta de Producción. Año 2006

Empleos		Millones de €
P.2	Consumos Intermedios	194.090
B.1(*)b	Producto Interior Bruto	182.011

Recursos		Millones de €
P.1	Producción	354.899
D.21 - D31	Impuestos netos sobre los productos(*)	21.202

(*)Se calcula sin incluir los impuestos netos sobre las exportaciones)

II. Cuenta de Distribución y utilización de la renta. Año 2006
II.1. Cuentas de distribución primaria de la renta.

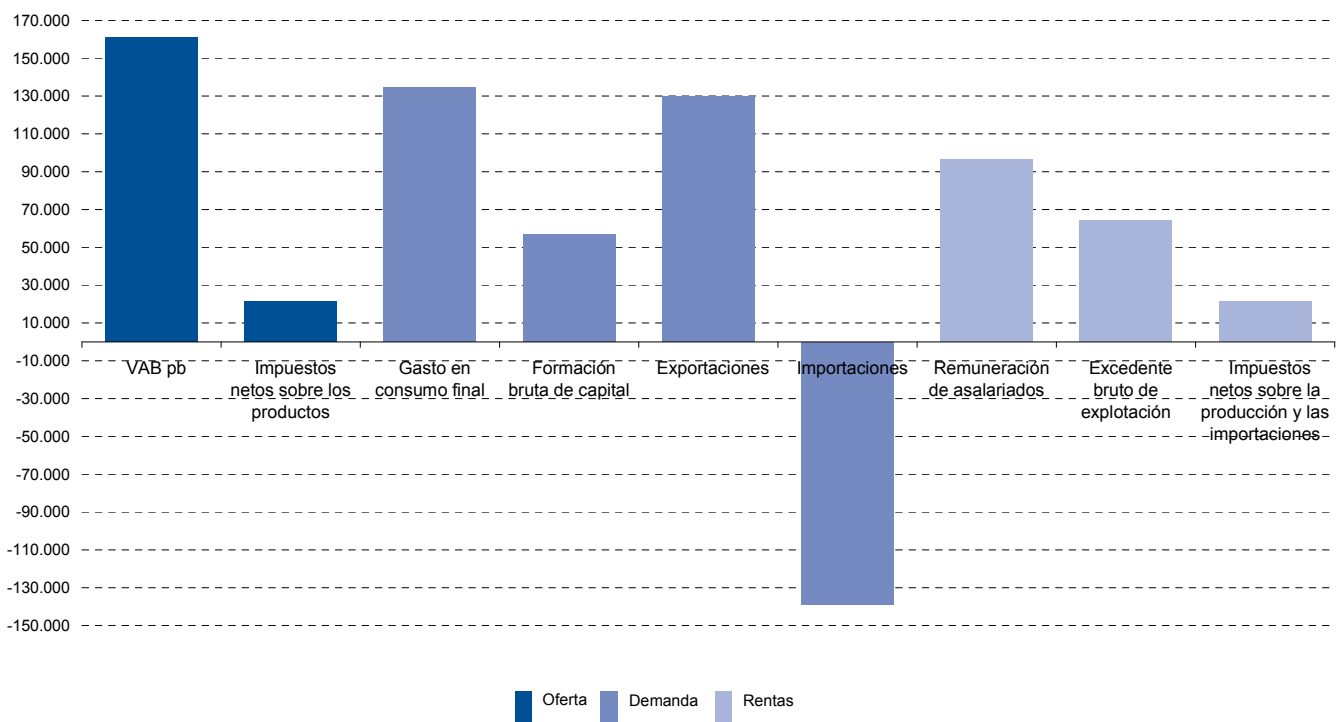
II.1.1: Cuenta de explotación

Empleos		Millones de €
D.1	Remuneración de asalariados	96.758
D.11	Sueldos y Salarios	75.327
D.12	Cotizaciones a cargo de los emp.	21.431
D.2 - D3	Impuestos netos sobre la producción y las importaciones	21.226
B.2b/B.3b	Excedente de explotación bruto / Renta mixta	64.027

Recursos		Millones de €
B.1*b	Producto Interior Bruto	182.011

Componentes del PIB. 2006

Millones de euros



Cuenta 0: Cuenta de bienes y servicios. Año 2007

Millones de euros

Recursos	Operaciones	Empleos
390.870	P.1 Producción	
	P.2 Consumos Intermedios	216.670
21.745	D.21 - D.31 Impuestos netos sobre los productos	
	P.3 Total Gasto en Consumo Final	144.724
	P.51 Formación bruta de capital fijo	57.068
	P.52 Variación de existencias	160
	P.6(*) Exportaciones de bienes y servicios	141.393
147.399	P.7 Importaciones de bienes y servicios	

(*) Las exportaciones están valoradas a precios básicos, es decir sin incluir los impuestos netos sobre los productos)

I. Cuenta de Producción. Año 2007

Empleos	Millones de €
P.2 Consumos Intermedios	216.670
B.1(*)b Producto Interior Bruto	195.945

Recursos	Millones de €
P.1 Producción	390.870
D.21 - D31 Impuestos netos sobre los productos(*)	21.745

(*)Se calcula sin incluir los impuestos netos sobre las exportaciones)

II. Cuenta de Distribución y utilización de la renta. Año 2007
II.1. Cuentas de distribución primaria de la renta.

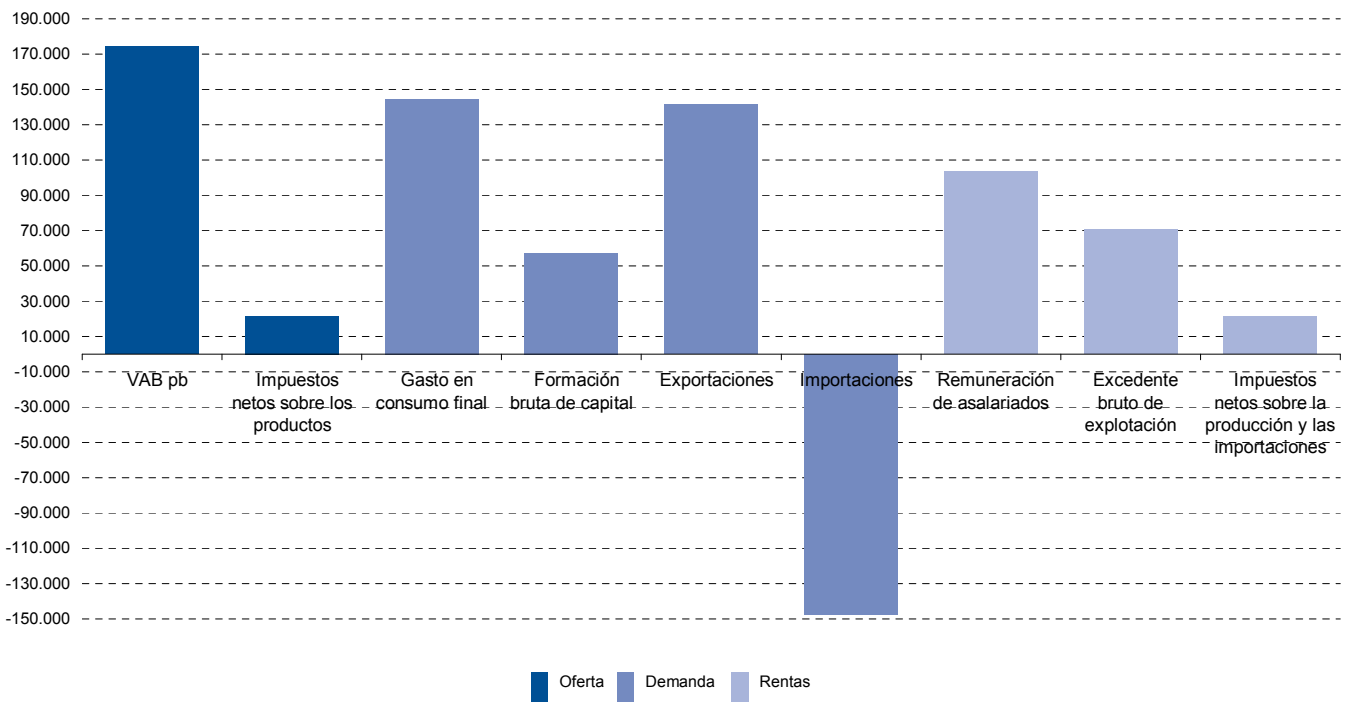
II.1.1: Cuenta de explotación

Empleos	Millones de €
D.1 Remuneración de asalariados	103.610
D.11 Sueldos y Salarios	79.669
D.12 Cotizaciones a cargo de los emp.	23.941
D.2 - D3 Impuestos netos sobre la producción y las importaciones	21.525
B.2b/B.3b Excedente de explotación bruto / Renta mixta	70.810

Recursos	Millones de €
B.1*b Producto Interior Bruto	195.945

Componentes del PIB. 2007

Millones de euros



NOTAS METODOLÓGICAS

En esta publicación se presenta la Contabilidad Regional de la Comunidad de Madrid con base 2002, correspondiente al período 2002-2011, y en la que se aplica la metodología del Sistema Europeo de Cuentas Nacionales y Regionales (SEC95).

Las estimaciones de la Contabilidad Regional de la Comunidad de Madrid en base 2002 (CRM), incorporan diferentes cambios conceptuales y estadísticos que la hacen diferente de la serie publicada con la base anterior.

Los cambios conceptuales más trascendentes resultan de las modificaciones en la metodología del vigente Sistema Europeo de Cuentas Nacionales y Regionales. En primer lugar, las estimaciones en términos de volumen, que consisten en calcular el crecimiento de un período, no referido a una base fija, sino siempre al año precedente, lo que lleva a una estimación en base móvil; esto permite que se actualicen en cada período las estructuras sectoriales, ya que a medida que se avanza en el tiempo las macro-magnitudes del año base se van alejando de la realidad.

Otro de los cambios introducidos es la nueva contabilización de los Servicios de Intermediación Financiera Medidos Indirectamente (SIFMI). En la anterior base, los SIFMI no afectaban a los valores añadidos de las distintas ramas de actividad ya que eran consumidos por una rama de actividad ficticia. Con el nuevo método de cálculo, los SIFMI se asignan a las ramas de actividad que los consumen (demanda intermedia) y a la demanda final, teniendo así una repercusión directa en los valores añadidos y en el PIB de la economía.

En cuanto a los cambios estadísticos, el más relevante es la utilización como fuente básica de estimación de los sectores no financieros las Cuentas Patrimoniales y de Pérdidas y Ganancias de las Sociedades no Financieras de la Comunidad de Madrid.

Principales conceptos:

- 1) Producción. Es la actividad realizada bajo el control y la responsabilidad de una unidad institucional que utiliza mano de obra, capital y bienes y servicios, para producir otros bienes y servicios.
- 2) Consumos intermedios. Representan el valor de los bienes y servicios consumidos como insumos en un proceso de producción, excluidos los activos fijos.
- 3) Remuneración de asalariados. Se define como toda remuneración en efectivo y en especie a pagar por los empleadores a sus asalariados como contrapartida del trabajo realizado.
- 4) Impuestos sobre la producción y las importaciones. Son los pagos obligatorios sin contrapartida, en efectivo o en especie, recaudados por las Administraciones Públicas o por las instituciones de la Unión Europea, que gravan la producción y las importaciones de bienes y servicios, la utilización de mano de obra, la propiedad o el uso de la tierra, edificios y otros activos utilizados en la producción. Se dividen en:
 - a. Impuestos sobre los productos
 - b. Otros impuestos sobre la producción
- 5) Subvenciones. Son pagos corrientes sin contrapartida que las Administraciones Públicas o las instituciones de la Unión Europea efectúan a los productores residentes, con el fin de influir en sus niveles de producción, en sus precios o en la remuneración de los factores de producción. Se dividen en:
 - a. Subvenciones a los productos
 - b. Otras subvenciones a la producción
- 6) Valor Añadido Bruto a precios básicos. Es el resultado neto de la producción a precios básicos menos los consumos intermedios a precios de adquisición.
- 7) Valor Añadido Bruto a coste de los factores. Es el resultado de restar los impuestos netos sobre la producción al Valor Añadido Bruto a precios básicos.
- 8) Excedente de explotación Bruto. Se obtiene restando del Valor Añadido Bruto a coste de los factores la remuneración de asalariados.
- 9) Producto Interior Bruto a precios de mercado (PIB). Es la suma de los valores añadidos brutos de las diversas ramas de actividad, más los impuestos netos sobre los productos.
- 10) Productividad aparente. Es el resultado de dividir el Valor Añadido Bruto a precios básicos entre el empleo total equivalente.
- 11) Tasa de valor añadido. Se calcula dividiendo el Valor Añadido Bruto a precios básicos entre la producción.
- 12) Costes salariales medios. Es el cociente entre el total de costes salariales y el empleo asalariado equivalente a tiempo completo.
- 13) Tasa de gastos de personal. Se calcula dividiendo el total de costes salariales entre el Valor Añadido Bruto a coste de los factores.
- 14) Costes laborales unitarios (CLU). Es el resultado de dividir el coste salarial medio entre la productividad aparente.
- 15) Tasa de salarización. Es el cociente entre el empleo asalariado equivalente a tiempo completo y el empleo total equivalente a tiempo completo.
- 16) Cuenta de Bienes y Servicios. Muestra el equilibrio entre los recursos disponibles y los empleos totales de los bienes y servicios.
- 17) Cuenta de producción. Para el total de la economía, la cuenta de producción incluye entre los recursos, además de la producción de bienes y servicios, los impuestos netos sobre los productos, lo que permite obtener el PIB como saldo contable.
- 18) Cuenta de explotación. Esta cuenta analiza en qué medida el valor añadido puede cubrir la remuneración de los asalariados y los otros impuestos netos sobre la producción. En ella se obtiene como saldo el excedente de explotación.

Equipo de trabajo: María Rodríguez del Castillo

Edita: Dirección General de Economía,
Estadística e Innovación Tecnológica
Consejería de Economía y Hacienda
Albasanz, 16 - 28037 - Madrid
www.madrid.org/estadis
iestadis@madrid.org

1ª edición: Abril 2013



Comunidad de Madrid

CONSEJERÍA DE ECONOMÍA Y HACIENDA
Dirección General de Economía,
Estadística e Innovación Tecnológica