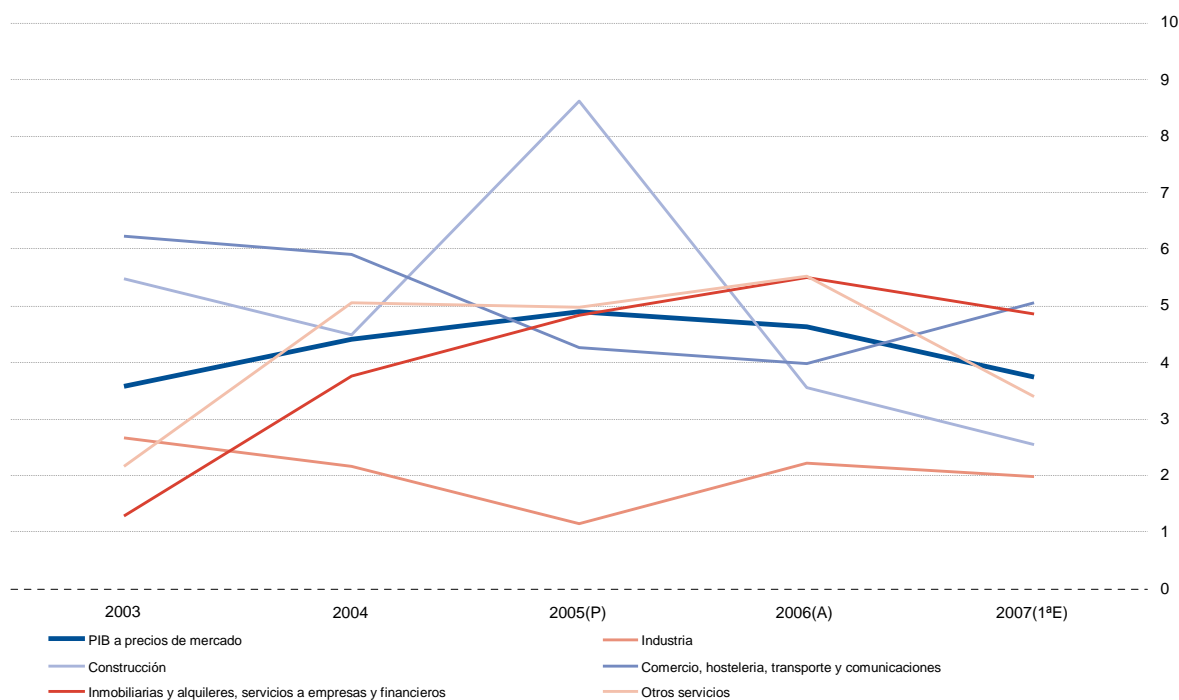


Contabilidad Regional de la Comunidad de Madrid. Base 2002.

Serie 2002-2007

Tasas de variación anuales de los índices de volumen encadenados porcentajes



Macromagnitudes de la Comunidad de Madrid (precios corrientes)

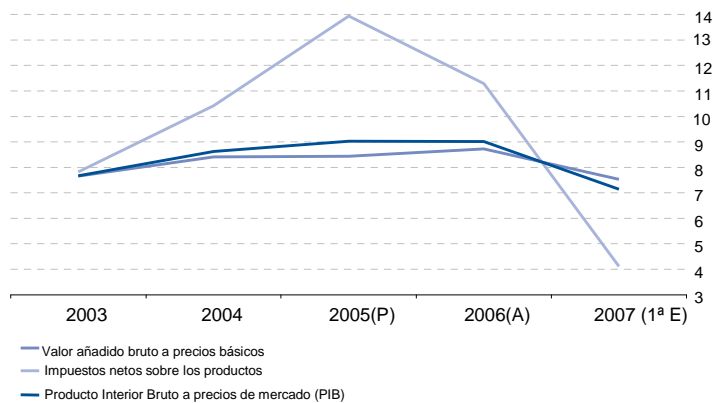
Miles de euros

	2002	2003	2004	2005 (p)	2006 (a)	2007 (1ªe)
Oferta						
Producción valorada a precios básicos	250.043.343	266.161.219	290.006.401	317.400.722	349.909.605	
Impuestos netos sobre los productos	13.775.565	14.852.018	16.399.587	18.684.561	20.793.111	21.648.765
Consumos intermedios a precios de adquisición	132.943.907	140.102.872	153.340.529	169.203.957	188.784.002	
Valor añadido bruto a precios básicos	117.099.436	126.058.347	136.665.872	148.196.765	161.125.604	173.251.178
Otros impuestos netos sobre la producción	125.969	78.369	156.417	257.331	337.148	
Valor añadido bruto al coste de los factores	116.973.467	125.979.978	136.509.454	147.939.434	160.788.456	
Remuneración de asalariados	71.201.400	76.357.163	81.902.281	88.634.593	95.989.144	
Excedente de explotación bruto	45.772.067	49.622.815	54.607.174	59.304.841	64.799.312	
Demanda						
Gasto en consumo final	96.928.870	103.512.347	111.012.917			
Formación bruta de capital	31.336.575	34.581.736	41.553.764			
Exportaciones de bienes y servicios	93.152.887	98.418.339	106.626.667			
Importaciones de bienes y servicios	90.543.331	95.602.056	106.127.888			
Producto Interior Bruto a precios de mercado (PIB)	130.875.001	140.910.366	153.065.459	166.881.326	181.918.714	194.899.943
Empleo						
Empleo total *	2.704.721	2.817.724	2.948.187	3.089.241	3.229.032	
Empleo asalariado *	2.401.650	2.501.127	2.610.257	2.737.134	2.867.918	
Empleo total equivalente a tiempo completo *	2.579.047	2.665.208	2.765.410	2.865.612	2.996.383	
Empleo asalariado equivalente a tiempo completo *	2.259.041	2.350.986	2.437.907	2.527.371	2.654.533	

* Puestos de trabajo

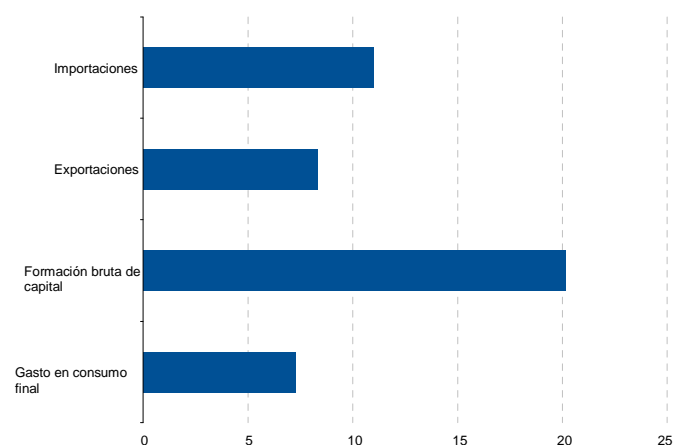
Variación anual de algunas macromagnitudes

Porcentajes



Variación anual de algunas macromagnitudes. 2004

Porcentajes

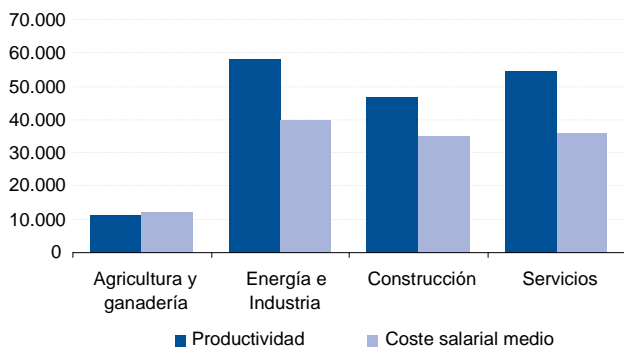


Coefficientes analíticos. 2006

Códigos (A6)	Ramas	Productividad aparente (euros)	Tasa de valor añadido (%)	Costes salariales medios (euros)	Tasa de gastos de personal (%)	Tasa de salarización (%)	Costes laborales unitarios (%)
AB	Agricultura y ganadería	11.538	49,8	12.525	65,1	64,8	103,6
C+D+E	Energía e Industria	58.231	30,1	40.088	62,1	90,2	68,8
F	Construcción	46.819	41,9	34.913	64,2	84,3	74,6
GaP	Servicios	54.677	50,9	36.947	58,7	89,3	65,7
Total		53.773	46,0	36.160	59,7	88,6	67,2

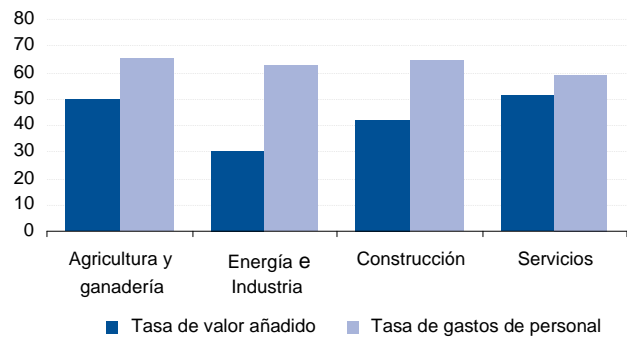
Productividad aparente y Coste salarial medio. 2006

Euros



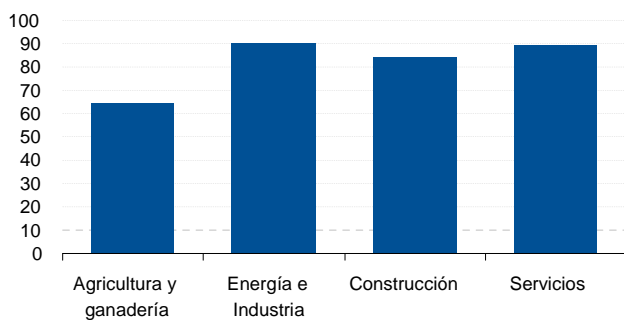
Tasas de Valor Añadido y Gastos de Personal. 2006

Porcentajes



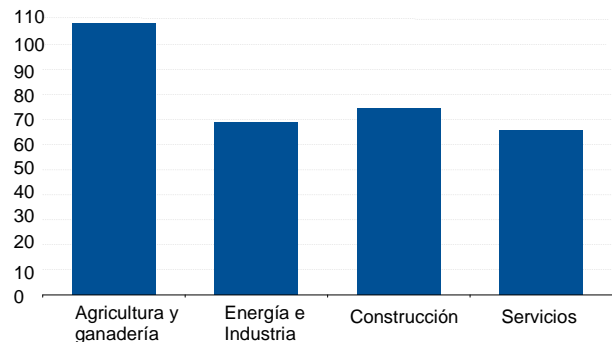
Tasa de salarización. 2006

Porcentajes



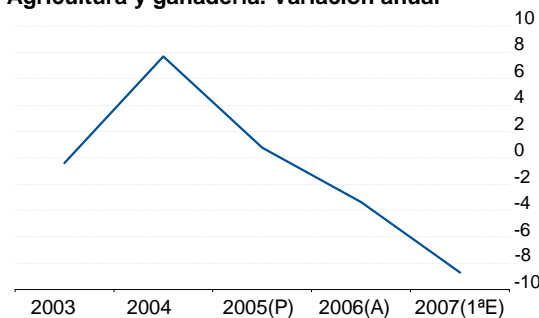
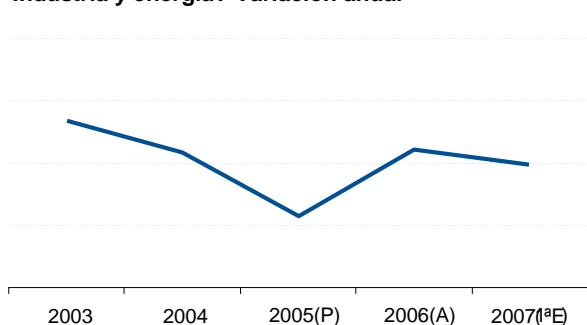
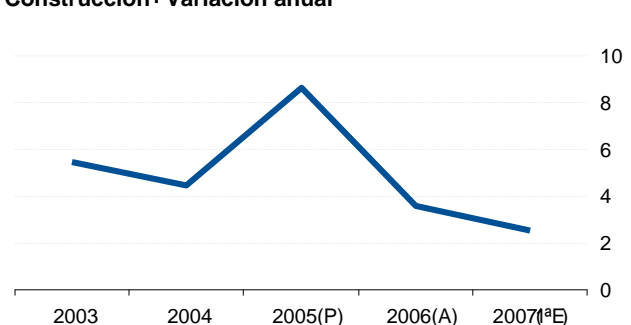
Costes laborales unitarios. 2006

Porcentajes



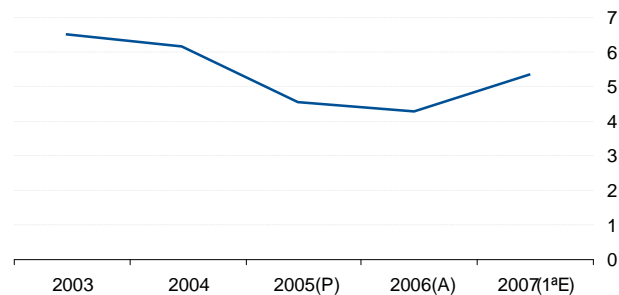
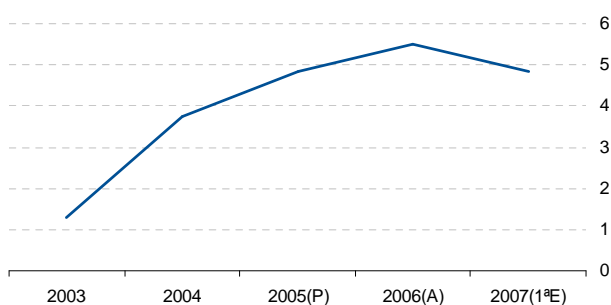
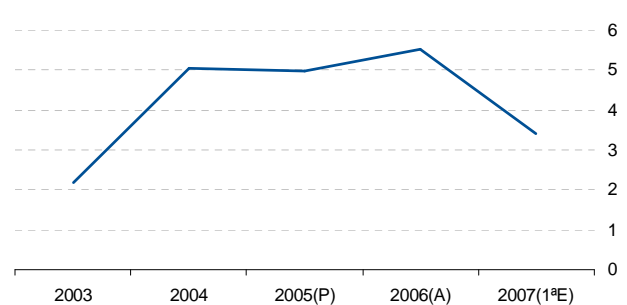
Producto Interior Bruto a precios de mercado
Índices de volumen encadenados

Códigos (AG)	Ramas	2002	2003	2004	2005(p)	2006(a)	2007(1ªE)	
A,B	Agricultura y ganadería		100,0	99,6	107,3	108,1	104,4	95,4
	1. Agricultura y ganadería		100,0	99,6	107,3	108,1	104,4	95,4
C+D+E	Industria		100,0	102,7	104,9	106,1	108,5	110,6
	2. Energía y minería		100,0	98,8	103,0	107,9	117,2	
	3. Metálicas básicas		100,0	99,4	93,6	87,5	93,5	
	4. Productos metálicos		100,0	103,3	101,8	106,3	106,1	
	5. Maquinaria industrial		100,0	102,1	99,0	101,2	100,6	
	6. Material eléctrico y electrónico		100,0	102,3	107,0	113,5	116,5	
	7. Material de transporte		100,0	98,0	94,4	95,9	91,1	
	8. Alimentación		100,0	109,5	108,4	106,5	107,3	
	9. Textil, confección y calzado		100,0	100,9	102,3	103,3	104,1	
	10. Papel y gráficas		100,0	105,3	111,4	113,4	113,5	
	11. Industria química		100,0	105,6	112,4	107,3	110,1	
	12. Industria no metálica		100,0	99,6	98,0	98,9	101,6	
	13. Otras manufactureras		100,0	105,2	106,1	98,4	99,7	
F	Construcción		100,0	105,5	110,2	119,7	124,0	127,1
	14. Construcción		100,0	105,5	110,2	119,7	124,0	127,1
G+H+I	Comercio, hostelería, transporte y comunicaciones		100,0	106,2	112,5	117,3	122,0	128,1
	15. Comercio mayorista		100,0	104,2	109,8	112,7	117,5	
	16. Comercio menor y reparación		100,0	104,4	112,0	117,2	122,5	
	17. Hostelería		100,0	97,9	101,2	105,7	108,9	
	18. Transportes y comunicaciones		100,0	110,3	116,8	122,6	127,0	
J+K	Inmobiliarias y alquileres, servicios a empresas y financieros		100,0	101,3	105,1	110,2	116,3	121,9
	19. Inmobiliarias y alquileres		100,0	106,1	108,7	114,4	117,6	
	20. Servicios a empresas		100,0	100,5	105,0	106,5	110,0	
	25. Servicios financieros		100,0	97,1	101,3	110,3	123,3	
L a P	Otros servicios		100,0	102,2	107,3	112,7	118,9	122,9
	21. Educación		100,0	103,0	110,8	117,2	123,5	
	22. Sanidad		100,0	105,9	111,2	119,1	128,9	
	23. Servicios recreativos		100,0	97,3	101,5	105,9	112,4	
	24. Servicios personales		100,0	102,4	102,0	103,5	106,4	
	26. Otros servicios		100,0	109,2	113,6	120,5	128,0	
	27. Administraciones públicas		100,0	98,8	103,4	106,8	110,7	
	Total VAB		100,0	103,4	108,0	113,0	118,0	122,8
	Impuestos netos sobre los productos		100,0	105,1	109,1	117,2	124,1	126,2
	Producto Interior Bruto (PIB)		100,0	103,6	108,1	113,4	118,7	123,1

Agricultura y ganadería. Variación anual

Industria y energía. Variación anual

Construcción. Variación anual


Producto Interior Bruto a precios de mercado
Tasas de variación anuales de los índices de volumen encadenados

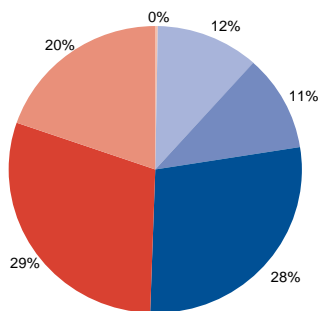
Códigos (A6)	Ramas	2003	2004	2005(p)	2006(a)	2007(1 ^º e)
A,B	Agricultura y ganadería	-0,4	7,7	0,8	-3,4	-8,7
	1. Agricultura y ganadería	-0,4	7,7	0,8	-3,4	-8,7
C+D+E	Industria	2,7	2,2	1,2	2,2	2,0
	2. Energía y minería	-1,2	4,3	4,7	8,6	
	3. Metálicas básicas	-0,6	-5,9	-6,5	6,8	
	4. Productos metálicos	3,3	-1,5	4,4	-0,2	
	5. Maquinaria industrial	2,1	-3,1	2,2	-0,6	
	6. Material eléctrico y electrónico	2,3	4,6	6,0	2,7	
	7. Material de transporte	-2,0	-3,7	1,6	-5,0	
	8. Alimentación	9,5	-1,0	-1,8	0,8	
	9. Textil, confección y calzado	0,9	1,5	0,9	0,8	
	10. Papel y gráficas	5,3	5,8	1,7	0,1	
	11. Industria química	5,6	6,5	-4,5	2,5	
	12. Industria no metálica	-0,4	-1,6	0,9	2,8	
	13. Otras manufactureras	5,2	0,9	-7,3	1,4	
F	Construcción	5,5	4,5	8,6	3,6	2,5
	14. Construcción	5,5	4,5	8,6	3,6	2,5
G+H+I	Comercio, hostelería, transporte y comunicaciones	6,2	5,9	4,3	4,0	5,1
	15. Comercio mayorista	4,2	5,4	2,7	4,3	
	16. Comercio menor y reparación	4,4	7,3	4,6	4,5	
	17. Hostelería	-2,1	3,3	4,5	3,0	
	18. Transportes y comunicaciones	10,3	5,9	4,9	3,7	
J+K	Inmobiliarias y alquileres, servicios a empresas y financieros	1,3	3,8	4,8	5,5	4,8
	19. Inmobiliarias y alquileres	6,1	2,5	5,2	2,8	
	20. Servicios a empresas	0,5	4,5	1,4	3,2	
	25. Servicios financieros	-2,9	4,4	8,8	11,8	
L a P	Otros servicios	2,2	5,0	5,0	5,5	3,4
	21. Educación	3,0	7,6	5,7	5,4	
	22. Sanidad	5,9	5,0	7,1	8,2	
	23. Servicios recreativos	-2,7	4,4	4,4	6,1	
	24. Servicios personales	2,4	-0,4	1,5	2,8	
	26. Otros servicios	9,2	4,0	6,1	6,2	
	27. Administraciones públicas	-1,2	4,6	3,3	3,6	
	Total VAB	3,4	4,5	4,6	4,5	4,0
	Impuestos netos sobre los productos	5,1	3,8	7,4	6,0	1,7
	Producto Interior Bruto (PIB)	3,6	4,4	4,9	4,6	3,7

**Comercio, hostelería, transporte y comunicaciones.
Variación anual**

**Inmobiliarias y alquileres, servicios a empresas
y financieros. Variación anual**

Otros servicios. Variación anual


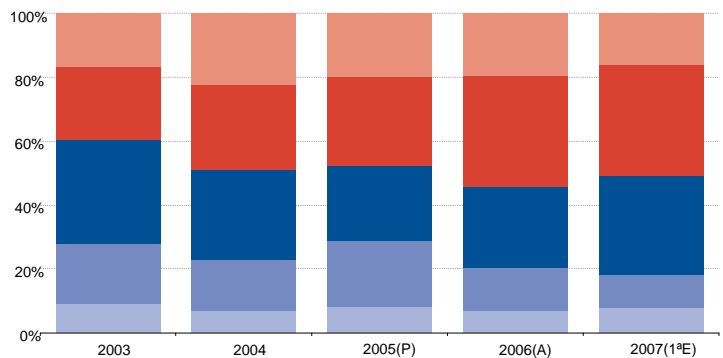
Producto Interior Bruto a precios de mercado (precios corrientes)

Miles de euros

Códigos (A6)	Ramas	2002	2003	2004	2005 (p)	2006 (a)	2007 (1 ^º E)
A,B	Agricultura y ganadería	219.302	226.739	222.885	225.588	250.603	270.159
	1. Agricultura y ganadería	219.302	226.739	222.885	225.588	250.603	
C+D+E	Industria	15.654.894	16.450.928	17.186.837	18.135.504	19.026.022	19.980.540
	2. Energía y minería	2.771.226	2.954.630	3.211.832	3.739.831	4.115.680	
	3. Metálicas básicas	217.691	218.275	221.014	208.488	237.893	
	4. Productos metálicos	1.010.366	1.052.810	1.115.724	1.174.995	1.252.796	
	5. Maquinaria industrial	920.002	959.217	953.321	985.213	1.021.218	
	6. Material eléctrico y electrónico	1.468.830	1.486.791	1.554.068	1.616.170	1.645.715	
	7. Material de transporte	1.356.323	1.415.011	1.368.741	1.429.942	1.389.287	
	8. Alimentación	1.028.086	1.139.779	1.161.014	1.161.038	1.199.467	
	9. Textil, confección y calzado	551.407	560.411	568.420	587.888	598.746	
	10. Papel y gráficas	2.805.689	2.968.692	3.202.332	3.344.955	3.467.737	
	11. Industria química	1.466.348	1.550.079	1.667.212	1.636.282	1.712.687	
	12. Industria no metálica	827.327	828.512	834.894	879.259	948.244	
	13. Otras manufactureras	1.231.598	1.316.720	1.328.263	1.371.441	1.436.552	
F	Construcción	10.002.153	11.701.576	13.388.960	15.753.832	17.461.570	18.679.467
	14. Construcción	10.002.153	11.701.576	13.388.960	15.753.832	17.461.570	
G+H+I	Comercio, hostelería, transporte y comunicaciones	32.860.071	35.775.604	38.773.075	41.479.644	44.760.407	48.520.130
	15. Comercio mayorista	8.143.394	8.742.556	9.486.972	10.045.979	10.844.999	
	16. Comercio menor y reparación	8.642.406	9.281.536	10.197.442	10.953.151	12.064.864	
	17. Hostelería	2.741.173	2.883.482	3.085.778	3.308.493	3.678.517	
	18. Transportes y comunicaciones	13.333.098	14.868.030	16.002.882	17.172.021	18.172.028	
J+K	Inmobiliarias y alquileres, servicios a empresas y financieros	35.013.050	37.050.082	39.883.805	43.107.741	47.617.782	51.828.601
	19. Inmobiliarias y alquileres	11.538.631	12.638.943	13.662.718	15.292.859	16.703.458	
	20. Servicios a empresas	12.802.757	13.522.869	14.843.045	15.769.093	17.670.064	
	25. Servicios financieros	10.671.662	10.888.270	11.378.042	12.045.789	13.244.260	
L a P	Otros servicios	23.349.966	24.853.419	27.210.311	29.494.456	32.009.220	33.972.280
	21. Educación	4.486.508	4.932.338	5.462.082	5.940.734	6.472.888	
	22. Sanidad	3.549.955	3.884.103	4.297.817	4.772.640	5.334.895	
	23. Servicios recreativos	3.712.357	3.745.122	4.231.776	4.556.237	4.819.078	
	24. Servicios personales	410.857	434.468	471.177	493.743	551.810	
	26. Otros servicios	3.709.196	4.199.021	4.402.357	4.720.477	5.094.608	
	27. Administraciones públicas	7.481.093	7.658.366	8.345.103	9.010.626	9.735.939	
	Total VAB	117.099.436	126.058.347	136.665.872	148.196.765	161.125.604	173.251.178
	Impuestos netos sobre los productos	13.775.565	14.852.018	16.399.587	18.684.561	20.793.111	21.648.765
	Producto Interior Bruto (PIB)	130.875.001	140.910.366	153.065.459	166.881.326	181.918.714	194.899.943

**Producto Interior Bruto.
Participación por ramas de actividad. 2007**


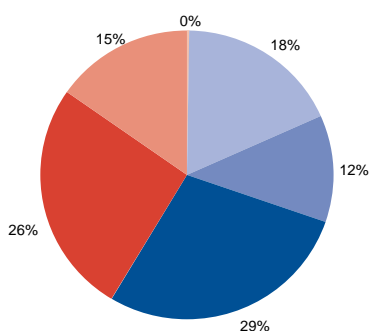
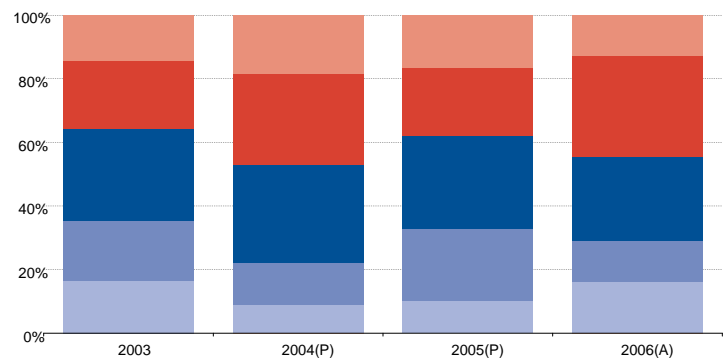
■ Agricultura y ganadería
■ Construcción
■ Inmobiliarias y alquileres, servicios a empresas y financieros
■ Comercio, hostelería, transporte y comunicaciones
■ Industria
■ Otros servicios

**Producto Interior Bruto.
Contribución al crecimiento por ramas de actividad**


Producción (precios corrientes)

Miles de euros

Códigos	Ramas	2002	2003	2004	2005 (p)	2006 (a)
A,B	Agricultura y ganadería	440.049	448.736	475.206	478.902	502.955
	1. Agricultura y ganadería	440.049	448.736	475.206	478.902	502.955
C+D+E	Industria	50.467.470	53.097.797	55.201.833	58.013.089	63.284.795
	2. Energía y minería	4.248.882	4.461.855	4.902.775	5.825.609	6.965.461
	3. Metálicas básicas	952.765	998.974	1.017.351	1.068.755	1.222.598
	4. Productos metálicos	3.157.938	3.286.178	3.715.324	4.130.368	4.576.481
	5. Maquinaria industrial	2.695.764	2.809.744	2.683.155	2.749.249	2.937.557
	6. Material eléctrico y electrónico	5.525.972	5.368.505	5.973.299	5.966.460	6.095.399
	7. Material de transporte	6.675.972	6.989.022	6.947.735	7.150.726	8.142.215
	8. Alimentación	4.526.611	4.940.485	5.137.311	5.124.883	5.255.113
	9. Textil, confección y calzado	2.053.415	2.074.441	2.032.242	2.025.905	2.061.294
	10. Papel y gráficas	8.251.142	8.736.197	9.079.412	9.924.627	10.473.545
	11. Industria química	5.639.526	6.209.046	6.516.174	6.303.314	6.962.464
	12. Industria no metálica	2.543.772	2.633.680	2.687.765	3.026.309	3.402.863
	13. Otras manufactureras	4.195.711	4.589.670	4.509.290	4.716.883	5.189.807
F	Construcción	25.185.043	28.252.743	31.385.509	37.515.431	41.683.900
	14. Construcción	25.185.043	28.252.743	31.385.509	37.515.431	41.683.900
G+H+I	Comercio, hostelería, transporte y comunicaciones	70.546.487	75.196.912	82.571.769	90.581.921	99.182.622
	15. Comercio mayorista	15.432.214	15.939.509	18.025.092	18.429.675	19.076.988
	16. Comercio menor y reparación	14.119.322	15.333.976	16.765.032	18.365.631	21.003.195
	17. Hostelería	7.127.082	7.589.865	8.113.549	8.667.123	9.629.742
	18. Transportes y comunicaciones	33.867.869	36.333.561	39.668.097	45.119.492	49.472.696
J+K	Inmobiliarias y alquileres, servicios a empresas y financieros	64.903.290	68.385.958	75.223.596	81.156.979	91.430.542
	19. Inmobiliarias y alquileres	18.041.893	19.660.131	21.968.184	25.691.395	27.902.053
	20. Servicios a empresas	31.752.340	32.825.893	36.935.688	38.967.151	45.649.663
	25. Servicios financieros	15.109.057	15.899.933	16.319.724	16.498.433	17.878.826
L a P	Otros servicios	38.501.005	40.779.074	45.148.488	49.654.400	53.824.790
	21. Educación	6.320.838	6.881.146	7.638.574	8.096.943	8.825.384
	22. Sanidad	6.626.894	7.175.610	7.893.181	8.819.356	9.943.574
	23. Servicios recreativos	9.152.316	9.479.665	10.943.512	12.115.555	12.444.813
	24. Servicios personales	834.150	862.856	955.976	1.019.005	1.128.222
	26. Otros servicios	5.678.540	6.245.157	6.566.441	7.507.266	8.291.105
	27. Administraciones públicas	9.888.266	10.134.639	11.150.803	12.096.274	13.191.691
Total		250.043.343	266.161.219	290.006.401	317.400.722	349.909.605

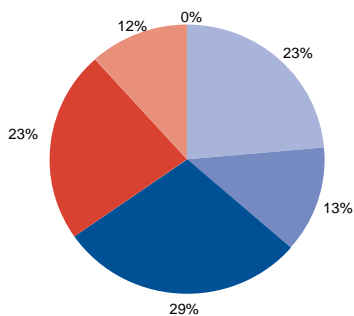
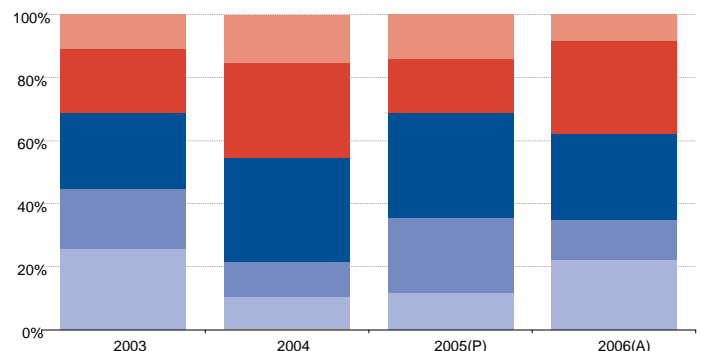
**Producción.
Participación por ramas de actividad. 2006**

Producción. Contribución al crecimiento por ramas de actividad


■ Agricultura y ganadería
■ Comercio, hostelería, transporte y comunicaciones
■ Construcción
■ Industria
■ Inmobiliarias y alquileres, servicios a empresas y financieros
■ Otros servicios

Consumos intermedios (precios corrientes)

Miles de euros

Códigos (A6)	Ramas	2002	2003	2004	2005 (p)	2006 (a)
A,B	Agricultura y ganadería	220.747	221.997	252.321	253.314	252.352
	1. Agricultura y ganadería	220.747	221.997	252.321	253.314	252.352
C+D+E	Industria	34.812.575	36.646.869	38.014.996	39.877.585	44.258.774
	2. Energía y minería	1.477.656	1.507.225	1.690.943	2.085.778	2.849.781
	3. Metálicas básicas	735.074	780.699	796.337	860.267	984.705
	4. Productos metálicos	2.147.571	2.233.368	2.599.600	2.955.373	3.323.685
	5. Maquinaria industrial	1.775.761	1.850.527	1.729.834	1.764.037	1.916.338
	6. Material eléctrico y electrónico	4.057.142	3.881.714	4.419.231	4.350.290	4.449.684
	7. Material de transporte	5.319.649	5.574.010	5.578.994	5.720.784	6.752.928
	8. Alimentación	3.498.525	3.800.705	3.976.297	3.963.844	4.055.646
	9. Textil, confección y calzado	1.502.007	1.514.030	1.463.822	1.438.017	1.462.548
	10. Papel y gráficas	5.445.453	5.767.505	5.877.079	6.579.672	7.005.808
	11. Industria química	4.173.178	4.658.967	4.848.961	4.667.032	5.249.777
	12. Industria no metálica	1.716.445	1.805.168	1.852.871	2.147.050	2.454.618
	13. Otras manufactureras	2.964.113	3.272.950	3.181.027	3.345.442	3.753.256
F	Construcción	15.182.890	16.551.168	17.996.549	21.761.600	24.222.330
	14. Construcción	15.182.890	16.551.168	17.996.549	21.761.600	24.222.330
G+H+I	Comercio, hostelería, transporte y comunicaciones	37.686.416	39.421.308	43.798.695	49.102.276	54.422.215
	15. Comercio mayorista	7.288.820	7.196.953	8.538.119	8.383.696	8.231.990
	16. Comercio menor y reparación	5.476.916	6.052.440	6.567.590	7.412.480	8.938.332
	17. Hostelería	4.385.909	4.706.383	5.027.771	5.358.630	5.951.225
	18. Transportes y comunicaciones	20.534.770	21.465.532	23.665.214	27.947.470	31.300.668
J+K	Inmobiliarias y alquileres, servicios a empresas y financieros	29.890.241	31.335.876	35.339.792	38.049.238	43.812.761
	19. Inmobiliarias y alquileres	6.503.262	7.021.188	8.305.466	10.398.536	11.198.596
	20. Servicios a empresas	18.949.583	19.303.024	22.092.643	23.198.057	27.979.599
	25. Servicios financieros	4.437.395	5.011.664	4.941.683	4.452.644	4.634.565
L a P	Otros servicios	15.151.039	15.925.655	17.938.177	20.159.944	21.815.571
	21. Educación	1.834.330	1.948.808	2.176.492	2.156.209	2.352.496
	22. Sanidad	3.076.939	3.291.508	3.595.365	4.046.716	4.608.679
	23. Servicios recreativos	5.439.959	5.734.543	6.711.736	7.559.319	7.625.735
	24. Servicios personales	423.293	428.388	484.800	525.262	576.411
	26. Otros servicios	1.969.344	2.046.136	2.164.084	2.786.789	3.196.497
	27. Administraciones públicas	2.407.173	2.476.272	2.805.701	3.085.649	3.455.752
Total		132.943.907	140.102.872	153.340.529	169.203.957	188.784.002

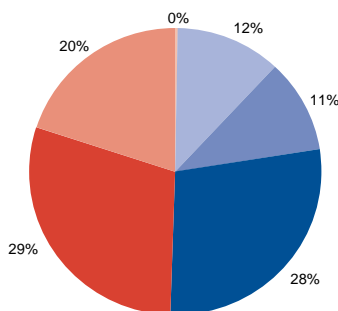
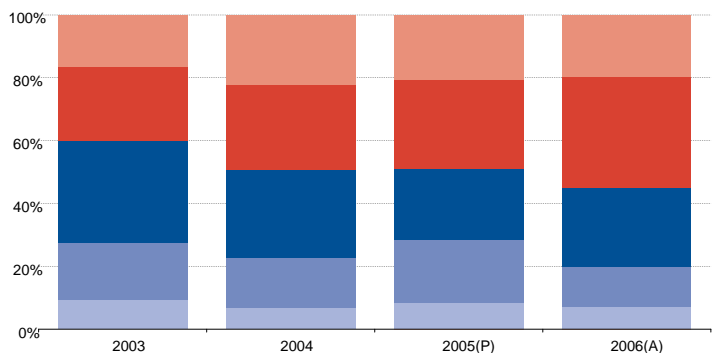
**Consumos intermedios.
Participación por ramas de activiad. 2006**

**Consumos intermedios.
Contribución al crecimiento por ramas de actividad.**


■ Agricultura y ganadería
■ Comercio, hostelería, transporte y comunicaciones
■ Construcción
■ Industria
■ Inmobiliarias y alquileres, servicios a empresas y financieros
■ Otros servicios

Valor Añadido Bruto al coste de los factores (precios corrientes)

Miles de euros

Códigos (A6)	Ramas	2002	2003	2004	2005 (p)	2006 (a)
A,B	Agricultura y ganadería	238.545	246.538	242.037	244.888	270.873
	1. Agricultura y ganadería	238.545	246.538	242.037	244.888	270.873
C+D+E	Industria	15.623.245	16.447.618	17.186.904	18.133.201	19.021.498
	2. Energía y minería	2.713.630	2.932.001	3.189.448	3.714.242	4.090.087
	3. Metálicas básicas	216.592	216.735	219.569	207.125	236.337
	4. Productos metálicos	1.004.679	1.045.782	1.107.911	1.167.549	1.246.340
	5. Maquinaria industrial	916.967	958.034	952.170	984.025	1.019.984
	6. Material eléctrico y electrónico	1.468.743	1.493.995	1.561.695	1.624.155	1.653.868
	7. Material de transporte	1.353.784	1.414.066	1.367.685	1.428.839	1.388.233
	8. Alimentación	1.050.035	1.157.962	1.178.200	1.178.180	1.217.164
	9. Textil, confección y calzado	546.966	557.762	565.766	585.183	591.419
	10. Papel y gráficas	2.850.103	2.999.132	3.237.000	3.379.931	3.502.737
	11. Industria química	1.462.873	1.544.650	1.661.584	1.630.457	1.707.141
	12. Industria no metálica	812.320	821.252	827.952	871.939	940.350
	13. Otras manufactureras	1.226.554	1.306.246	1.317.925	1.361.576	1.427.839
F	Construcción	9.802.647	11.465.819	13.121.772	15.431.474	17.081.135
	14. Construcción	9.802.647	11.465.819	13.121.772	15.431.474	17.081.135
G+H+I	Comercio, hostelería, transporte y comunicaciones	33.052.903	35.976.254	38.935.138	41.498.305	44.743.322
	15. Comercio mayorista	8.056.244	8.725.992	9.469.326	10.027.738	10.819.700
	16. Comercio menor y reparación	8.415.385	9.131.259	10.057.395	10.799.734	11.889.413
	17. Hostelería	2.720.939	2.872.573	3.074.184	3.296.063	3.664.690
	18. Transportes y comunicaciones	13.860.335	15.246.428	16.334.233	17.374.769	18.369.519
J+K	Inmobiliarias y alquileres, servicios a empresas y financieros	34.867.745	36.968.590	39.818.298	43.077.588	47.601.758
	19. Inmobiliarias y alquileres	11.447.227	12.546.554	13.578.516	15.215.372	16.631.352
	20. Servicios a empresas	12.841.847	13.631.962	14.963.856	15.860.534	17.772.594
	25. Servicios financieros	10.578.671	10.790.073	11.275.925	12.001.682	13.197.813
L a P	Otros servicios	23.388.381	24.875.160	27.205.306	29.553.977	32.069.869
	21. Educación	4.485.824	4.931.547	5.460.997	5.939.658	6.471.704
	22. Sanidad	3.527.737	3.852.681	4.263.137	4.736.369	5.292.848
	23. Servicios recreativos	3.921.342	3.973.814	4.451.997	4.817.480	5.089.705
	24. Servicios personales	407.245	436.038	472.832	495.529	553.805
	26. Otros servicios	3.575.276	4.038.060	4.228.020	4.572.275	4.938.672
	27. Administraciones públicas	7.470.956	7.643.019	8.328.324	8.992.667	9.723.135
Total		116.973.467	125.979.978	136.509.454	147.939.434	160.788.456

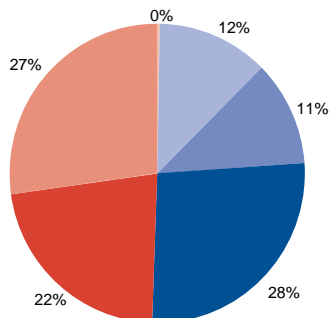
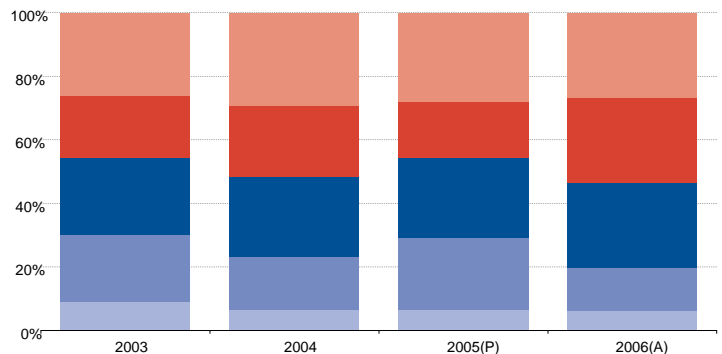
**VAB a cf.
Participación por ramas de actividad. 2006**

VAB cf. Contribución al crecimiento por ramas


■ Agricultura y ganadería
■ Comercio, hostelería, transporte y comunicaciones
■ Construcción
■ Inmobiliarias y alquileres, servicios a empresas y financieros
■ Industria
■ Otros servicios

Remuneración de asalariados (precios corrientes)

Miles de euros

Códigos (A6)	Ramas	2002	2003	2004	2005 (p)	2006 (a)
A,B	Agricultura y ganadería	137.719	144.354	155.375	169.898	176.341
	1. Agricultura y ganadería	137.719	144.354	155.375	169.898	176.341
C+D+E	Industria	10.118.707	10.582.149	10.938.330	11.372.604	11.816.347
	2. Energía y minería	1.045.610	1.027.560	1.093.730	1.176.673	1.255.980
	3. Metálicas básicas	135.529	138.217	144.932	149.975	162.887
	4. Productos metálicos	754.529	804.071	850.817	877.395	918.824
	5. Maquinaria industrial	663.846	708.569	708.670	746.346	748.394
	6. Material eléctrico y electrónico	1.214.237	1.213.220	1.229.004	1.249.827	1.260.597
	7. Material de transporte	992.229	992.478	1.029.436	1.076.528	1.102.002
	8. Alimentación	677.973	733.345	745.116	772.112	805.426
	9. Textil, confección y calzado	474.078	485.427	490.115	516.827	527.383
	10. Papel y gráficas	1.820.102	1.977.025	2.071.930	2.168.185	2.254.452
	11. Industria química	956.625	1.027.787	1.069.566	1.076.265	1.141.354
	12. Industria no metálica	455.967	472.066	489.977	509.984	550.058
	13. Otras manufactureras	927.981	1.002.386	1.015.037	1.052.487	1.088.990
F	Construcción	6.426.980	7.514.236	8.440.585	9.963.757	10.972.540
	14. Construcción	6.426.980	7.514.236	8.440.585	9.963.757	10.972.540
G+H+I	Comercio, hostelería, transporte y comunicaciones	19.333.463	20.575.112	21.974.546	23.665.983	25.622.477
	15. Comercio mayorista	4.909.638	5.232.686	5.567.839	5.985.804	6.413.906
	16. Comercio menor y reparación	5.674.178	6.102.073	6.596.746	7.079.552	7.687.613
	17. Hostelería	2.127.450	2.299.409	2.537.651	2.726.327	3.005.622
	18. Transportes y comunicaciones	6.622.197	6.940.943	7.272.311	7.874.300	8.515.337
J+K	Inmobiliarias y alquileres, servicios a empresas y financieros	15.980.839	16.998.002	18.237.060	19.415.686	21.399.672
	19. Inmobiliarias y alquileres	937.029	1.022.160	1.142.526	1.326.021	1.513.454
	20. Servicios a empresas	9.935.019	10.600.589	11.429.597	12.117.542	13.542.696
	25. Servicios financieros	5.108.791	5.375.253	5.664.937	5.972.123	6.343.522
L a P	Otros servicios	19.203.692	20.543.310	22.156.385	24.046.665	26.001.767
	21. Educación	4.222.524	4.607.519	5.092.385	5.463.398	5.917.373
	22. Sanidad	3.232.607	3.541.012	3.933.166	4.369.958	4.852.164
	23. Servicios recreativos	2.735.503	2.888.043	3.072.445	3.371.384	3.545.540
	24. Servicios personales	333.878	363.454	401.056	424.732	469.807
	26. Otros servicios	2.488.637	2.810.702	2.943.417	3.176.983	3.398.622
	27. Administraciones públicas	6.190.542	6.332.581	6.713.916	7.240.210	7.818.260
Total		71.201.400	76.357.163	81.902.281	88.634.593	95.989.144

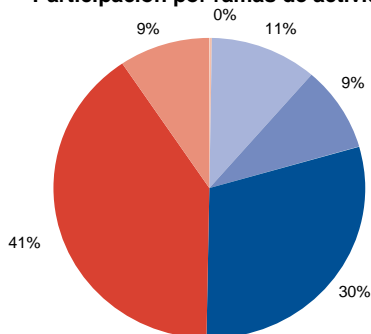
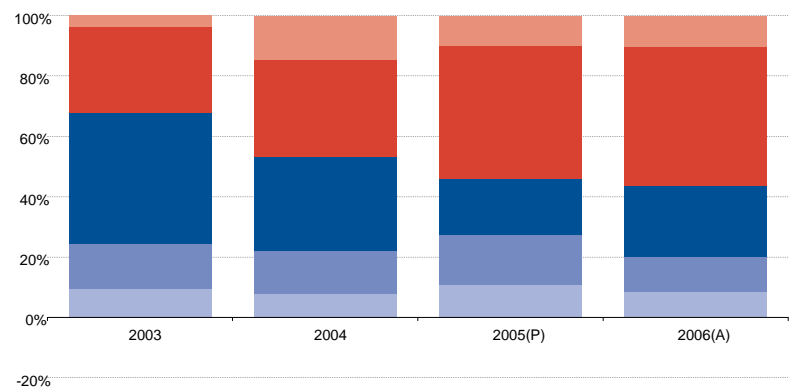
**Remuneración de asalariados.
Participación por ramas de actividad. 2006**

**Remuneración de asalariados.
Contribución al crecimiento por ramas de actividad**


■ Agricultura y ganadería ■ Comercio, hostelería, transporte y comunicaciones
■ Construcción ■ Industria
■ Inmobiliarias y alquileres, servicios a empresas y financieros ■ Otros servicios

Excedente bruto de explotación / Renta mixta (precios corrientes)

Miles de euros

Códigos (A6)	Ramas	2002	2003	2004	2005 (p)	2006 (a)
A,B	Agricultura y ganadería	100.826	102.184	86.662	74.991	94.532
	1. Agricultura y ganadería	100.826	102.184	86.662	74.991	94.532
C+D+E	Industria	5.504.538	5.865.469	6.248.574	6.760.597	7.205.151
	2. Energía y minería	1.668.020	1.904.441	2.095.718	2.537.569	2.834.107
	3. Metálicas básicas	81.062	78.518	74.636	57.150	73.450
	4. Productos metálicos	250.150	241.712	257.094	290.154	327.516
	5. Maquinaria industrial	253.121	249.465	243.500	237.680	271.590
	6. Material eléctrico y electrónico	254.505	280.776	332.691	374.328	393.272
	7. Material de transporte	361.555	421.588	338.249	352.311	286.232
	8. Alimentación	372.062	424.617	433.084	406.068	411.737
	9. Textil, confección y calzado	72.888	72.335	75.651	68.356	64.036
	10. Papel y gráficas	1.030.000	1.022.107	1.165.070	1.211.745	1.248.285
	11. Industria química	506.248	516.863	592.018	554.192	565.787
	12. Industria no metálica	356.353	349.186	337.975	361.955	390.292
	13. Otras manufactureras	298.573	303.860	302.888	309.089	338.849
F	Construcción	3.375.667	3.951.584	4.681.187	5.467.717	6.108.595
	14. Construcción	3.375.667	3.951.584	4.681.187	5.467.717	6.108.595
G+H+I	Comercio, hostelería, transporte y comunicaciones	13.719.440	15.401.142	16.960.591	17.832.322	19.120.845
	15. Comercio mayorista	3.146.606	3.493.306	3.901.487	4.041.934	4.405.794
	16. Comercio menor y reparación	2.741.207	3.029.186	3.460.649	3.720.182	4.201.801
	17. Hostelería	593.489	573.164	536.533	569.736	659.068
	18. Transportes y comunicaciones	7.238.138	8.305.485	9.061.922	9.500.470	9.854.182
J+K	Inmobiliarias y alquileres, servicios a empresas y financieros	18.886.906	19.970.588	21.581.238	23.661.902	26.202.086
	19. Inmobiliarias y alquileres	10.510.198	11.524.394	12.435.990	13.889.351	15.117.898
	20. Servicios a empresas	2.906.828	3.031.374	3.534.260	3.742.991	4.229.898
	25. Servicios financieros	5.469.880	5.414.820	5.610.988	6.029.560	6.854.291
L a P	Otros servicios	4.184.690	4.331.849	5.048.921	5.507.312	6.068.102
	21. Educación	263.300	324.029	368.612	476.259	554.331
	22. Sanidad	295.130	311.669	329.971	366.411	440.684
	23. Servicios recreativos	1.185.839	1.085.771	1.379.551	1.446.096	1.544.165
	24. Servicios personales	73.367	72.584	71.776	70.797	83.998
	26. Otros servicios	1.086.639	1.227.359	1.284.602	1.395.292	1.540.050
	27. Administraciones públicas	1.280.415	1.310.438	1.614.408	1.752.458	1.904.875
Total		45.772.067	49.622.815	54.607.174	59.304.841	64.799.312

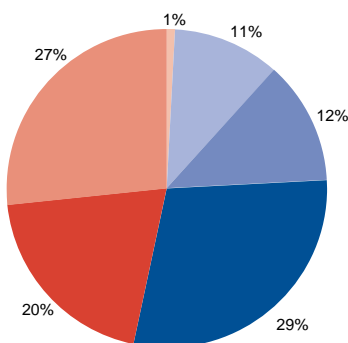
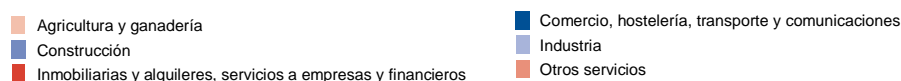
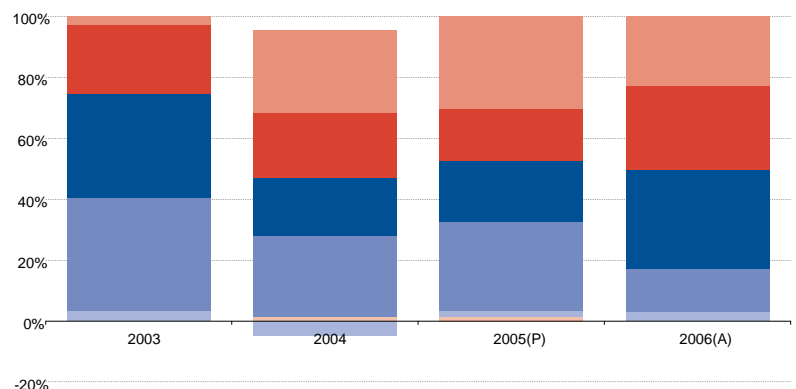
**Excedente bruto de explotación.
Participación por ramas de actividad. 2006**

**Excedente Bruto de Explotación.
Contribución al crecimiento por ramas de actividad**


■ Agricultura y ganadería ■ Comercio, hostelería, transporte y comunicaciones
■ Construcción ■ Otros servicios
■ Inmobiliarias y alquileres, servicios a empresas y financieros

Empleo total equivalente a tiempo completo

Puestos de trabajo

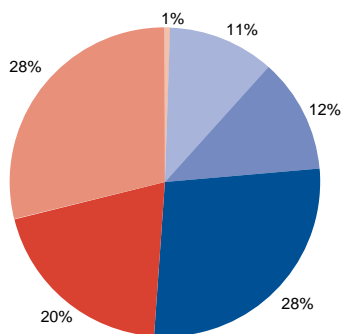
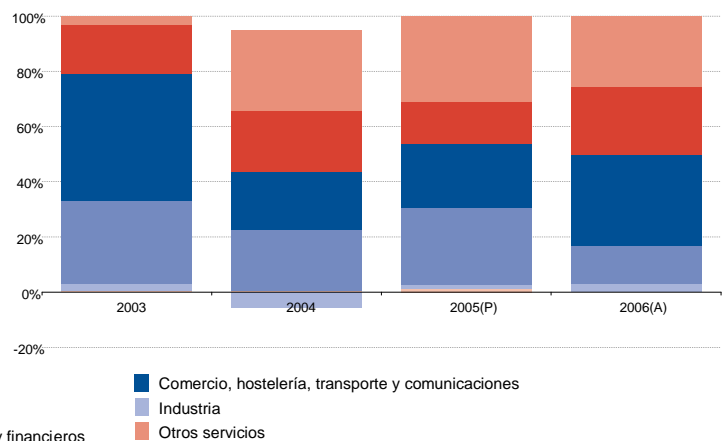
Códigos (A6)	RAMAS	2002	2003	2004	2005 (p)	2006 (a)
A,B	Agricultura y ganadería	18.450	18.598	20.279	21.656	21.721
	1. Agricultura y ganadería	18.450	18.598	20.279	21.656	21.721
C+D+E	Industria	323.391	326.138	320.854	322.694	326.733
	2. Energía y minería	19.310	19.438	19.942	20.501	20.159
	3. Metálicas básicas	4.482	4.445	4.472	4.240	4.424
	4. Productos metálicos	32.135	33.284	31.734	32.370	34.784
	5. Maquinaria industrial	21.603	22.061	21.071	21.407	21.148
	6. Material eléctrico y electrónico	34.704	33.624	33.333	33.316	32.942
	7. Material de transporte	26.641	25.744	25.885	26.405	26.155
	8. Alimentación	26.513	27.011	25.106	25.397	26.056
	9. Textil, confección y calzado	21.279	20.878	20.815	19.165	19.149
	10. Papel y gráficas	57.109	58.041	58.408	60.008	60.281
	11. Industria química	23.464	23.981	24.168	23.609	23.892
	12. Industria no metálica	15.518	15.430	15.601	15.704	16.133
	13. Otras manufactureras	40.632	42.201	40.320	40.571	41.610
F	Construcción	263.551	295.510	324.835	354.332	372.963
	14. Construcción	263.551	295.510	324.835	354.332	372.963
G+H+I	Comercio, hostelería, transporte y comunicaciones	765.667	795.166	816.381	836.411	878.667
	15. Comercio mayorista	139.985	146.641	149.141	154.290	158.105
	16. Comercio menor y reparación	277.569	286.082	296.176	299.369	311.458
	17. Hostelería	136.049	141.973	143.180	146.331	155.405
	18. Transportes y comunicaciones	212.064	220.470	227.884	236.420	253.699
J+K	Inmobiliarias y alquileres, servicios a empresas y financieros	500.591	519.975	543.413	560.405	596.253
	19. Inmobiliarias y alquileres	35.530	37.822	38.655	43.195	45.661
	20. Servicios a empresas	360.052	375.907	397.198	407.981	437.053
	25. Servicios financieros	105.010	106.246	107.559	109.229	113.539
L a P	Otros servicios	707.397	709.821	739.649	770.114	800.046
	21. Educación	127.032	136.308	138.129	142.913	147.000
	22. Sanidad	135.298	135.234	146.647	154.632	170.049
	23. Servicios recreativos	83.365	83.964	90.019	91.128	96.026
	24. Servicios personales	26.046	25.759	27.249	28.225	29.806
	26. Otros servicios	157.422	149.041	151.393	154.359	156.554
	27. Administraciones públicas	178.233	179.516	186.212	198.856	200.611
Total		2.579.047	2.665.208	2.765.410	2.865.612	2.996.383

**Empleo total equivalente.
Participación por ramas de actividad. 2006**

**Empleo total equivalente.
Contribución al crecimiento por ramas de actividad**


Empleo asalariado equivalente a tiempo completo

Puestos de trabajo

Códigos (A6)	RAMAS	2002	2003	2004	2005 (p)	2006 (a)
A,B	Agricultura y ganadería	11.914	12.565	13.139	14.147	14.079
	1. Agricultura y ganadería	11.914	12.565	13.139	14.147	14.079
C+D+E	Industria	292.380	294.509	289.145	290.643	294.764
	2. Energía y minería	18.643	18.772	19.278	19.825	19.451
	3. Metálicas básicas	4.173	4.134	4.186	3.970	4.087
	4. Productos metálicos	27.785	28.134	25.932	27.574	29.170
	5. Maquinaria industrial	21.178	21.662	20.725	20.225	20.953
	6. Material eléctrico y electrónico	32.303	31.238	31.052	31.105	30.253
	7. Material de transporte	26.288	25.408	25.527	26.065	25.802
	8. Alimentación	24.172	24.692	23.533	23.826	24.519
	9. Textil, confección y calzado	18.284	18.121	17.781	16.926	16.609
	10. Papel y gráficas	49.049	50.144	50.119	50.679	51.667
	11. Industria química	22.872	23.379	23.775	22.874	23.357
	12. Industria no metálica	13.426	13.349	13.692	13.671	14.001
	13. Otras manufactureras	34.206	35.476	33.545	33.902	34.894
F	Construcción	223.240	250.914	272.415	297.138	314.285
	14. Construcción	223.240	250.914	272.415	297.138	314.285
G+H+I	Comercio, hostelería, transporte y comunicaciones	611.042	653.284	673.719	694.713	736.614
	15. Comercio mayorista	122.598	131.098	133.164	136.920	141.403
	16. Comercio menor y reparación	212.454	224.457	233.998	240.102	254.031
	17. Hostelería	100.209	108.911	111.652	115.079	122.950
	18. Transportes y comunicaciones	175.781	188.819	194.904	202.612	218.231
J+K	Inmobiliarias y alquileres, servicios a empresas y financieros	446.455	462.939	484.427	498.114	529.743
	19. Inmobiliarias y alquileres	29.672	31.627	31.296	33.934	35.563
	20. Servicios a empresas	315.041	328.424	349.618	362.529	387.961
	25. Servicios financieros	101.743	102.889	103.514	101.651	106.218
L a P	Otros servicios	674.010	676.775	705.062	732.617	765.049
	21. Educación	120.193	129.890	132.101	135.599	142.232
	22. Sanidad	130.028	131.689	139.857	145.787	157.523
	23. Servicios recreativos	76.189	76.165	81.735	83.401	86.430
	24. Servicios personales	19.314	19.667	20.098	21.026	22.287
	26. Otros servicios	150.053	139.847	145.059	149.169	156.283
	27. Administraciones públicas	178.233	179.516	186.212	197.635	200.294
Total		2.259.041	2.350.986	2.437.907	2.527.371	2.654.533

**Empleo asalariado equivalente.
Participación por ramas de actividad. 2006**

**Empleo asalariado equivalente.
Contribución al crecimiento por ramas de actividad**


Cuenta 0: Cuenta de bienes y servicios. Año 2002

Millones de euros

Recursos	Operaciones	Empleos
250.043	P.1 Producción	
	P.2 Consumos Intermedios	132.944
13.776	D.21 - D.31 Impuestos netos sobre los productos	
	P.3 Total Gasto en Consumo Final	96.929
	P.51 Formación bruta de capital fijo	31.438
	P.52 Variación de existencias	-101
	P.6(*) Exportaciones de bienes y servicios	93.153
90.543	P.7 Importaciones de bienes y servicios	

(*)Las exportaciones están valoradas a precios básicos, es decir sin incluir los impuestos netos sobre los productos

I. Cuenta de Producción. Año 2002

Empleos		Millones de €
P.2	Consumos Intermedios	132.944
B.1(*)b	Producto Interior Bruto	130.875

Recursos		Millones de €
P.1	Producción	250.043
D.21 - D31	Impuestos netos sobre los productos(*)	13.776

(*)Se calcula sin incluir los impuestos netos sobre las exportaciones

II. Cuenta de Distribución y utilización de la renta. Año 2002
II.1. Cuentas de distribución primaria de la renta.

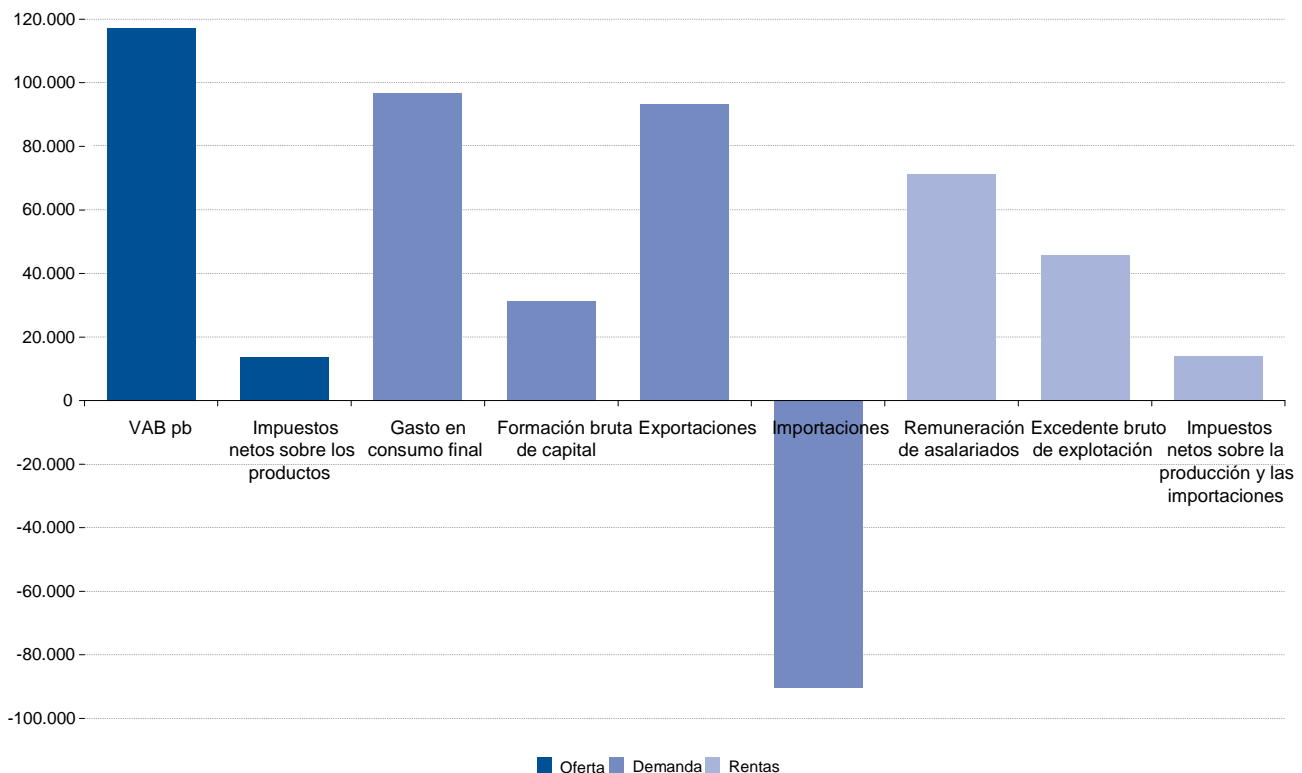
II.1.1: Cuenta de explotación

Empleos		Millones de €
D.1	Remuneración de asalariados	71.201
D.11	Sueldos y Salarios	53.907
D.12	Cotizaciones a cargo de los emp.	17.295
D.2 - D3	Impuestos netos sobre la producción y las importaciones	13.902
B.2b/B.3b	Excedente de explotación bruto / Renta mixta	45.772

Recursos		Millones de €
B.1*b	Producto Interior Bruto	130.875

Componentes del PIB. 2002

Millones de euros



Cuenta 0: Cuenta de bienes y servicios. Año 2003

Millones de euros

Recursos	Operaciones	Empleos
266.161	P.1 Producción	
	P.2 Consumos Intermedios	140.103
14.852	D.21 - D.31 Impuestos netos sobre los productos	
	P.3 Total Gasto en Consumo Final	103.512
	P.51 Formación bruta de capital fijo	34.583
	P.52 Variación de existencias	-1
	P.6(*) Exportaciones de bienes y servicios	98.418
95.602	P.7 Importaciones de bienes y servicios	

(*) Las exportaciones están valoradas a precios básicos, es decir sin incluir los impuestos netos sobre los productos

I. Cuenta de Producción. Año 2003

Empleos	Millones de €
P.2 Consumos Intermedios	140.103
B.1*b Producto Interior Bruto	140.910

Recursos	Millones de €
P.1 Producción	266.161
D.21 - D31 Impuestos netos sobre los productos(*)	14.852

(*)Se calcula sin incluir los impuestos netos sobre las exportaciones)

II. Cuenta de Distribución y utilización de la renta. Año 2003
II.1. Cuentas de distribución primaria de la renta.

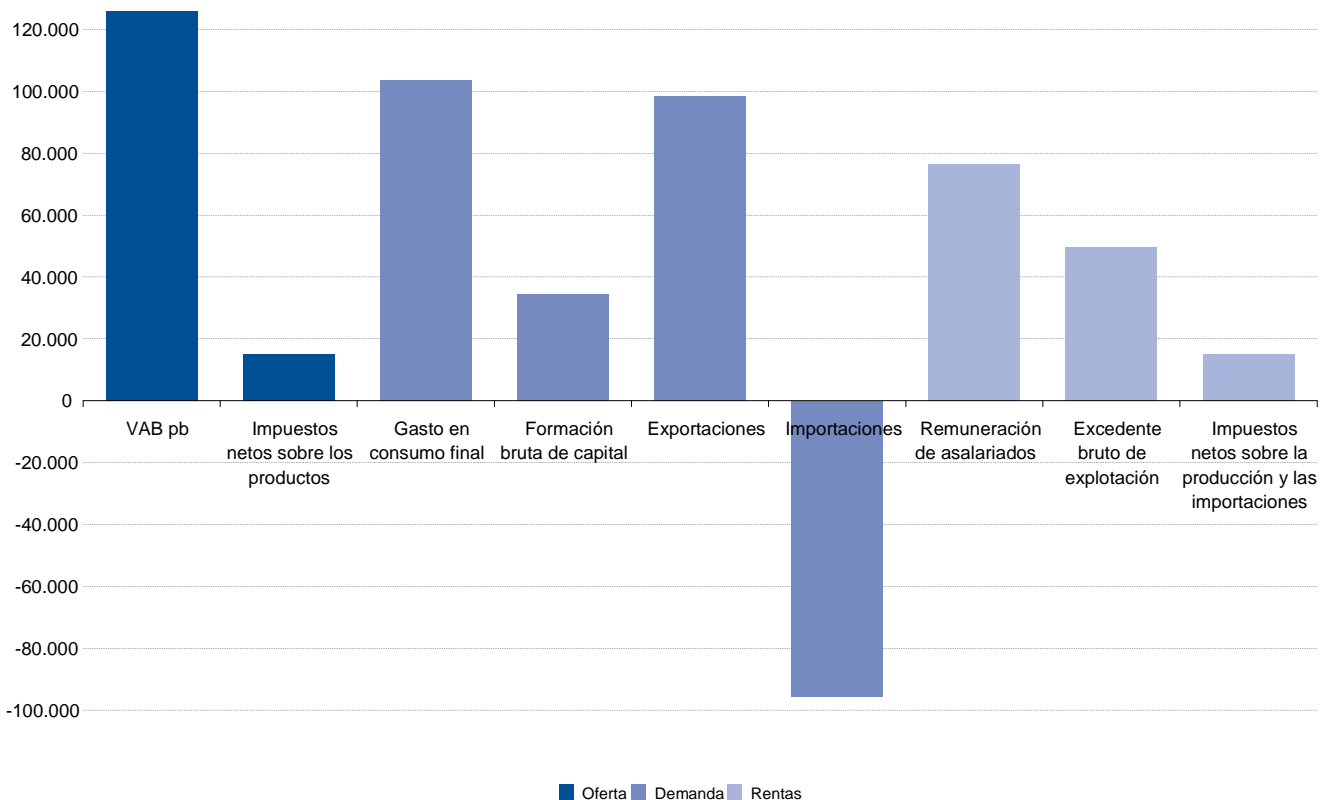
II.1.1: Cuenta de explotación

Empleos	Millones de €
D.1 Remuneración de asalariados	76.357
D.11 Sueldos y Salarios	58.539
D.12 Cotizaciones a cargo de los emp.	17.818
D.2 - D3 Impuestos netos sobre la producción y las importaciones	14.930
B.2b/B.3b Excedente de explotación bruto / Renta mixta	49.623

Recursos	Millones de €
B.1*b Producto Interior Bruto	140.910

Componentes del PIB. 2003

Millones de euros



Cuenta 0: Cuenta de bienes y servicios. Año 2004

Millones de euros

Recursos	Operaciones	Empleos
290.006	P.1 Producción	
	P.2 Consumos Intermedios	153.341
16.400	D.21 - D.31 Impuestos netos sobre los productos	
	P.3 Total Gasto en Consumo Final	111.013
	P.51 Formación bruta de capital fijo	41.767
	P.52 Variación de existencias	-213
	P.6(*) Exportaciones de bienes y servicios	106.627
106.128	P.7 Importaciones de bienes y servicios	

(*) Las exportaciones están valoradas a precios básicos, es decir sin incluir los impuestos netos sobre los productos)

I. Cuenta de Producción. Año 2004

Empleos		Millones de €
P.2	Consumos Intermedios	153.341
B.1(*)b	Producto Interior Bruto	153.065

Recursos		Millones de €
P.1	Producción	290.006
D.21 - D31	Impuestos netos sobre los productos(*)	16.400

(*) Se calcula sin incluir los impuestos netos sobre las exportaciones)

II. Cuenta de Distribución y utilización de la renta. Año 2004

II.1. Cuentas de distribución primaria de la renta.

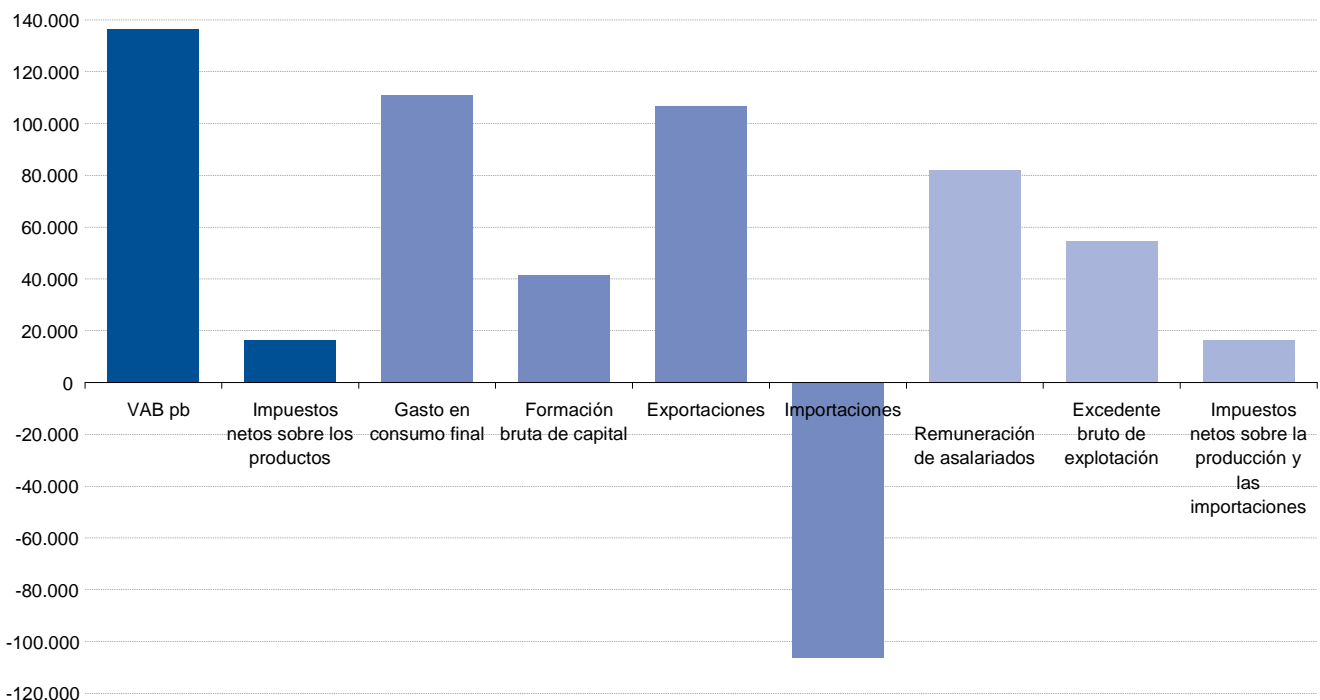
II.1.1: Cuenta de explotación

Empleos		Millones de €
D.1	Remuneración de asalariados	81.902
D.11	Sueldos y Salarios	62.832
D.12	Cotizaciones a cargo de los emp.	19.070
D.2 - D3	Impuestos netos sobre la producción y las importaciones	16.556
B.2b/B.3b	Excedente de explotación bruto / Renta mixta	54.607

Recursos		Millones de €
B.1*b	Producto Interior Bruto	153.065

Componentes del PIB. 2004

Millones de euros



■ Oferta ■ Demanda ■ Rentas

NOTAS METODOLÓGICAS

En esta publicación se presenta la Contabilidad Regional de la Comunidad de Madrid con base 2002, correspondiente al período 2002-2007, y en la que se aplica la metodología del Sistema Europeo de Cuentas Nacionales y Regionales (SEC95).

Las estimaciones de la Contabilidad Regional de la Comunidad de Madrid en base 2002 (CRM), incorporan diferentes cambios conceptuales y estadísticos que la hacen diferente de la serie publicada con la base anterior.

Los cambios conceptuales más trascendentes resultan de las modificaciones en la metodología del vigente Sistema Europeo de Cuentas Nacionales y Regionales. En primer lugar, las estimaciones en términos de volumen, que consisten en calcular el crecimiento de un período, no referido a una base fija, sino siempre al año precedente, lo que lleva a una estimación en base móvil; esto permite que se actualicen en cada período las estructuras sectoriales, ya que a medida que se avanza en el tiempo las macro-magnitudes del año base se van alejando de la realidad.

Otro de los cambios introducidos es la nueva contabilización de los Servicios de Intermediación Financiera Medidos Indirectamente (SIFMI). En la anterior base, los SIFMI no afectaban a los valores añadidos de las distintas ramas de actividad ya que eran consumidos por una rama de actividad ficticia. Con el nuevo método de cálculo, los SIFMI se asignan a las ramas de actividad que los consumen (demanda intermedia) y a la demanda final, teniendo así una repercusión directa en los valores añadidos y en el PIB de la economía.

En cuanto a los cambios estadísticos, el más relevante es la utilización como fuente básica de estimación de los sectores no financieros las Cuentas Patrimoniales y de Pérdidas y Ganancias de las Sociedades no Financieras de la Comunidad de Madrid.

Principales conceptos:

- 1) Producción. Es la actividad realizada bajo el control y la responsabilidad de una unidad institucional que utiliza mano de obra, capital y bienes y servicios, para producir otros bienes y servicios.
- 2) Consumos intermedios. Representan el valor de los bienes y servicios consumidos como insumos en un proceso de producción, excluidos los activos fijos.
- 3) Remuneración de asalariados. Se define como toda remuneración en efectivo y en especie a pagar por los empleadores a sus asalariados como contrapartida del trabajo realizado.
- 4) Impuestos sobre la producción y las importaciones. Son los pagos obligatorios sin contrapartida, en efectivo o en especie, recaudados por las Administraciones Públicas o por las instituciones de la Unión Europea, que gravan la producción y las importaciones de bienes y servicios, la utilización de mano de obra, la propiedad o el uso de la tierra, edificios y otros activos utilizados en la producción. Se dividen en:
 - a. Impuestos sobre los productos
 - b. Otros impuestos sobre la producción

- 5) Subvenciones. Son pagos corrientes sin contrapartida que las Administraciones Públicas o las instituciones de la Unión Europea efectúan a los productores residentes, con el fin de influir en sus niveles de producción, en sus precios o en la remuneración de los factores de producción. Se dividen en:
 - a. Subvenciones a los productos
 - b. Otras subvenciones a la producción
- 6) Valor Añadido Bruto a precios básicos. Es el resultado neto de la producción a precios básico menos los consumos intermedios a precios de adquisición.
- 7) Valor Añadido Bruto a coste de los factores. Es el resultado de restar los impuestos netos sobre la producción al Valor Añadido Bruto a precios básicos.
- 8) Excedente de explotación Bruto. Se obtiene restando del Valor Añadido Bruto a coste de los factores la remuneración de asalariados.
- 9) Producto Interior Bruto a precios de mercado (PIB). Es la suma de los valores añadidos brutos de las diversas ramas de actividad, más los impuestos netos sobre los productos.
- 10) Productividad aparente. Es el resultado de dividir el Valor Añadido Bruto a precios básicos entre el empleo total equivalente.
- 11) Tasa de valor añadido. Se calcula dividiendo el Valor Añadido Bruto a precios básicos entre la producción.
- 12) Costes salariales medios. Es el cociente entre el total de costes salariales y el empleo asalariado equivalente a tiempo completo.
- 13) Tasa de gastos de personal. Se calcula dividiendo el total de costes salariales entre el Valor Añadido Bruto a coste de los factores.
- 14) Costes laborales unitarios (CLU). Es el resultado de dividir el coste salarial medio entre la productividad aparente.
- 15) Tasa de salarización. Es el cociente entre el empleo asalariado equivalente a tiempo completo y el empleo total equivalente a tiempo completo.
- 16) Cuenta de Bienes y Servicios. Muestra el equilibrio entre los recursos disponibles y los empleos totales de los bienes y servicios.
- 17) Cuenta de producción. Para el total de la economía, la cuenta de producción incluye entre los recursos, además de la producción de bienes y servicios, los impuestos netos sobre los productos, lo que permite obtener el PIB como saldo contable.
- 18) Cuenta de explotación. Esta cuenta analiza en qué medida el valor añadido puede cubrir la remuneración de los asalariados y los otros impuestos netos sobre la producción. En ella se obtiene como saldo el excedente de explotación.

Equipo de trabajo: María Rodríguez del Castillo y Raquel Hernández Rodríguez

Edita: Dirección General de Economía,
Estadística e Innovación Tecnológica
Consejería de Economía y Hacienda
Príncipe de Vergara, 108 - 28002 - Madrid
www.madrid.org/iestadis
iestadis@madrid.org

1ª edición: Julio 2009



Comunidad de Madrid

CONSEJERÍA DE ECONOMÍA Y HACIENDA
Dirección General de Economía,
Estadística e Innovación Tecnológica