



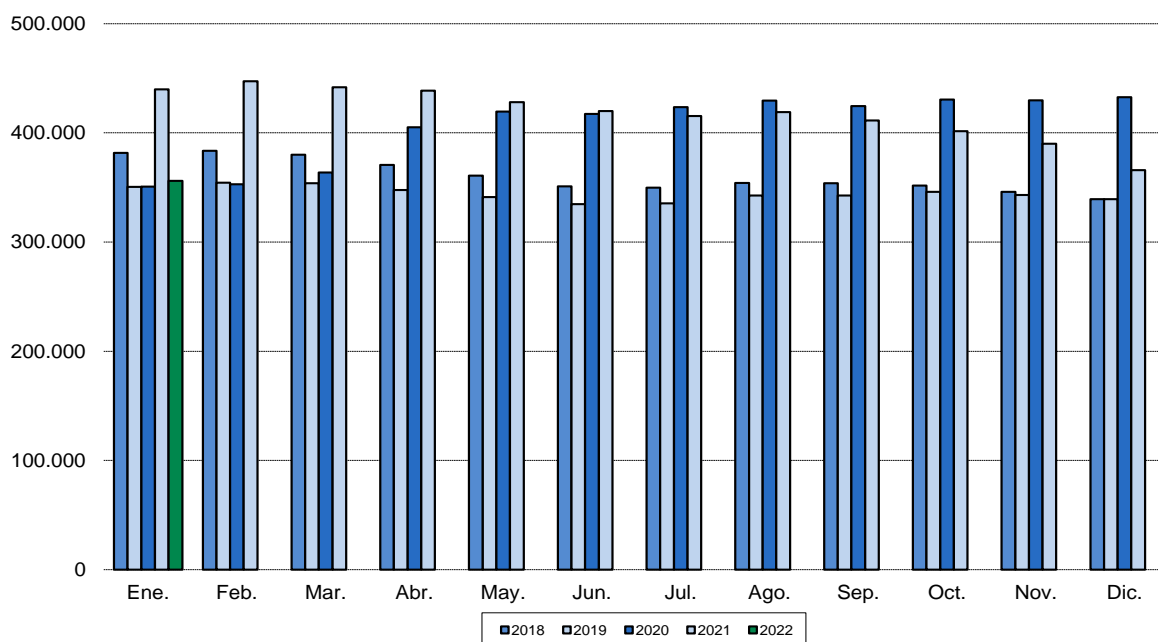
Paro Registrado ENERO 2022

2 Febrero 2022

Principales resultados:

- El Paro registrado en la Comunidad de Madrid disminuye a un ritmo intermensual del 2,67%
- En términos interanuales el paro registrado ha disminuido en 83.727 desempleados
- El número de contrataciones aumenta a un ritmo del 36,16% en tasa interanual

Evolución mensual número de desempleados



El paro registrado en la Comunidad de Madrid se cifró en 355.957 desempleados en el mes de enero, lo que supone 9.750 parados menos con respecto al mes anterior (-2,67%), mientras que frente al mismo período del año anterior, se produce también una disminución de 83.727 desempleados (-19,04%).

La cifra global de paro registrado madrileño se desglosa en 146.486 hombres y 209.471 mujeres. El paro masculino disminuye en 4.884 desempleados (-3,23%) y el paro femenino en 4.866 desempleadas (-2,27%) frente al mes anterior. En términos interanuales se contabiliza una disminución 41.561 hombres (-22,10%) y de 42.166 mujeres (-16,76%).

El paro juvenil (menores de 25 años) se cifra en 23.098 trabajadores, lo que supone una disminución de 2.421 personas (-9,49%) sobre el mes anterior y de 14.685 (-38,87%) respecto al mismo mes del año anterior.

El grupo de parados sin empleo anterior es de 23.118 desempleados, experimentando un decremento de 2.449 personas (-9,58%) con respecto al mes anterior. Comparando esta cifra con la del mismo mes del año anterior se observa también una disminución de 7.170 personas (-23,67%).

El paro registrado de extranjeros se cifra en 57.448 trabajadores, lo que supone una disminución de 2.446 personas (-4,08%) sobre el mes anterior y de 26.447 personas (-31,52%) con respecto al mismo mes del año anterior.

El colectivo de parados que han trabajado anteriormente se cifra en 332.839 desempleados en el mes de enero, 7.301 menos que en el mes anterior (-2,15%) y 76.557 menos que en enero de 2020 (-18,70%). Desglosando este colectivo por los sectores de origen de los parados se obtienen las siguientes cifras:

- ✓ **AGRICULTURA:** 2.866 parados, 149 menos que en el mes anterior (-4,94%) y 549 menos que en el mismo mes del año anterior (-16,08%)
- ✓ **INDUSTRIA:** 20.511 parados, 322 menos que en el mes anterior (-1,55%) y 4.259 menos que en el mismo mes del año anterior (-17,19%)
- ✓ **CONSTRUCCIÓN:** 26.999 parados, 1.543 menos que en el mes anterior (-5,41%) y 6.868 menos que en el mismo mes del año anterior (-20,28%)
- ✓ **SERVICIOS:** 282.463 parados, 5.287 menos que en el mes anterior (-1,84%) y 64.881 menos que en el mismo mes del año anterior (-18,68%)

El número de contratos registrados en la Comunidad de Madrid durante el mes de enero fue de 198.350. El número de contratos disminuye en 17.672 frente al mes anterior (8,18%) y se incrementan en 52.678 contratos, respecto al mismo mes del año anterior (36,16%).

	Total	Variación sobre periodo anterior		Variación sobre igual periodo año anterior	
		Diferencia	%	Diferencia	%
Comunidad de Madrid					
Paro registrado	355.957	-9.750	-2,67%	-83.727	-19,04%
Hombres	146.486	-4.884	-3,23%	-41.561	-22,10%
Mujeres	209.471	-4.866	-2,27%	-42.166	-16,76%
Paro menores 25 años	23.098	-2.421	-9,49%	-14.685	-38,87%
Hombres	11.976	-1.241	-9,39%	-7.621	-38,89%
Mujeres	11.122	-1.180	-9,59%	-7.064	-38,84%
Paro sin empleo anterior	23.118	-2.449	-9,58%	-7.170	-23,67%
Han trabajado anteriormente	332.839	-7.301	-2,15%	-76.557	-18,70%
En la agricultura	2.866	-149	-4,94%	-549	-16,08%
En la industria	20.511	-322	-1,55%	-4.259	-17,19%
En la construcción	26.999	-1.543	-5,41%	-6.868	-20,28%
En los servicios	282.463	-5.287	-1,84%	-64.881	-18,68%
Paro registrado (extranjeros)	57.448	-2.446	-4,08%	-26.447	-31,52%
Nº contratos	198.350	-17.672	-8,18%	52.678	36,16%
España					
Paro registrado	3.123.078	17.173	0,55%	-841.275	-21,22%
Nº contratos	1.596.332	-85.218	-5,07%	293.903	22,57%

Fuente: Dirección General de Política Económica