

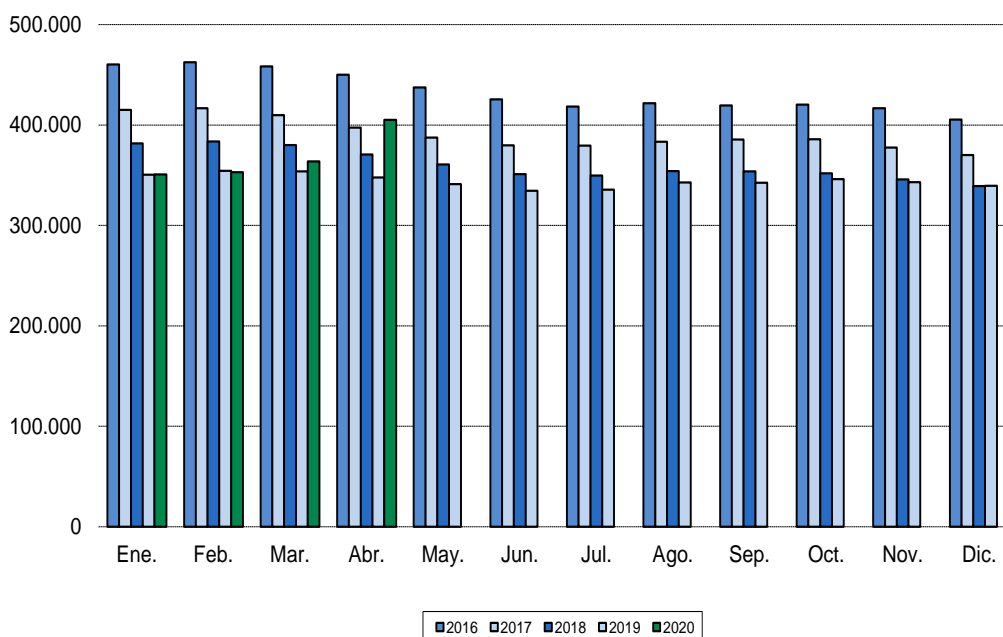
Paro Registrado ABRIL 2020

5 Mayo 2020

Principales resultados:

Los datos registrados en el mes de abril reflejan el impacto extraordinario en el empleo producido por la crisis sanitaria del COVID-19

Evolución mensual número de desempleados



El paro registrado en la Comunidad de Madrid se cifró en 405.023 desempleados en el mes de abril de 2020, lo que supone 41.263 parados más respecto al mes anterior (11,34%), mientras que frente al mismo período del año anterior, se produce un incremento de 57.298 desempleados (16,48%).

La cifra global de paro registrado madrileño se desglosa en 177.187 hombres y 227.836 mujeres. El paro masculino aumenta en 22.152 desempleados (14,29%) y el paro femenino en 19.111 desempleados (9,16%) frente al mes anterior. En términos interanuales se contabiliza un incremento de 31.619 hombres (21,72%) y de 25.679 mujeres (12,70%).

El paro juvenil (menores de 25 años) se cifra en 32.050 trabajadores, lo que supone un incremento de 3.884 personas (13,79%) sobre el mes anterior y 5.087 (18,87%) respecto al mismo mes del año anterior.

El grupo de parados sin empleo anterior es de 23.328 desempleados, experimentando un incremento de 455 personas (1,99%) con respecto al mes anterior. Comparando esta cifra con la del mismo mes del año anterior se observa un descenso de 782 personas (-3,24%).

El paro registrado de extranjeros se cifra en 71.509 trabajadores, lo que supone un incremento de 10.085 personas (16,42%) sobre el mes anterior y 13.675 desempleados (23,65%) con respecto al mismo mes del año anterior.

El colectivo de parados que han trabajado anteriormente se cifra en 381.695 desempleados en el mes de abril, 40.808 más que en el mes anterior (11,97%) y 58.080 más que en abril de 2019 (17,95%). Desglosando este colectivo por los sectores de origen de los parados se obtienen las siguientes cifras:

- ✓ **AGRICULTURA:** 2.925 parados, 67 más que en el mes anterior (2,34%) y 4 menos que en el mismo mes del año anterior (-0,14%)
- ✓ **INDUSTRIA:** 23.609 parados, 1.945 más que en el mes anterior (8,98%) y 1.939 más que en el mismo mes del año anterior (8,95%)
- ✓ **CONSTRUCCIÓN:** 34.065 parados, 5.192 más que en el mes anterior (17,98%) y 6.150 más que en el mismo mes del año anterior (22,03%)
- ✓ **SERVICIOS:** 321.096 parados, 33.604 más que en el mes anterior (11,69%) y 49.995 más que en el mismo mes del año anterior (18,44%)

El número de contratos registrados en la Comunidad de Madrid durante el mes de abril fue de 69.352 El número de contratos disminuye en 81.835 frente al mes anterior (-54,13%) y en 148.267 contratos, respecto al mismo mes del año anterior (-68,13%)

	Total	Variación sobre periodo anterior		Variación sobre igual periodo año anterior	
		Diferencia	%	Diferencia	%
Comunidad de Madrid					
Paro registrado	405.023	41.263	11,34%	57.298	16,48%
Hombres	177.187	22.152	14,29%	31.619	21,72%
Mujeres	227.836	19.111	9,16%	25.679	12,70%
Paro menores 25 años	32.050	3.884	13,79%	5.087	18,87%
Hombres	16.496	1.817	12,38%	2.373	16,80%
Mujeres	15.554	2.067	15,33%	2.714	21,14%
Paro sin empleo anterior	23.328	455	1,99%	-782	-3,24%
Han trabajado anteriormente	381.695	40.808	11,97%	58.080	17,95%
En la agricultura	2.925	67	2,34%	-4	-0,14%
En la industria	23.609	1.945	8,98%	1.939	8,95%
En la construcción	34.065	5.192	17,98%	6.150	22,03%
En los servicios	321.096	33.604	11,69%	49.995	18,44%
Paro registrado (extranjeros)	71.509	10.085	16,42%	13.675	23,65%
Nº contratos	69.352	-81.835	-54,13%	-148.267	-68,13%
España					
Paro registrado	3.831.203	282.891	7,97%	667.637	21,10%
Nº contratos	673.149	-583.361	-46,43%	-1.092.036	-61,87%