

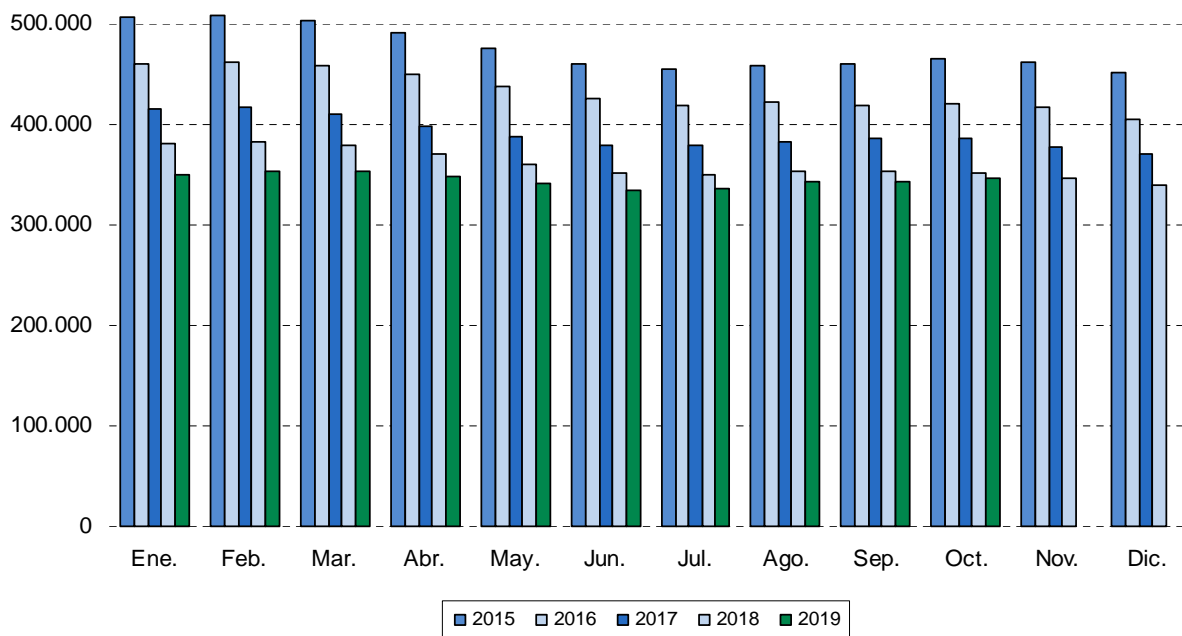
## Paro Registrado OCTUBRE 2019

5 Noviembre 2019

### Principales resultados:

- El Paro registrado en la Comunidad de Madrid disminuye a un ritmo interanual del 1,65%
- En términos interanuales el paro registrado se ha reducido en 5.811 desempleados
- El número de contrataciones crece a un ritmo del 2,05% en tasa interanual

Evolución mensual número de desempleados



El paro registrado en la Comunidad de Madrid se cifró en 345.986 desempleados en el mes de octubre de 2019, lo que supone 3.470 parados más respecto al mes anterior (1,01%), mientras que frente al mismo período del año anterior, se produce una disminución de 5.811 desempleados (-1,65%).

La cifra global de paro registrado madrileño se desglosa en 142.978 hombres y 203.008 mujeres. El paro masculino aumenta en 2.691 desempleados (1,92%) y el paro femenino en 779 desempleados (0,39%) frente al mes anterior. En términos interanuales se contabiliza una disminución de 2.654 hombres (-1,82%) y de 3.157 mujeres (-1,53%).

El paro juvenil (menores de 25 años) se cifra en 29.231 trabajadores, lo que supone un incremento de 866 personas (3,05%) sobre el mes anterior y de 587 (2,05%) respecto al mismo mes del año anterior.

El grupo de parados sin empleo anterior es de 24.028 desempleados, experimentando un incremento de 92 personas (0,38%) con respecto al mes anterior. Comparando esta cifra con la del mismo mes del año anterior se observa un descenso de 622 personas (-2,52%).

El paro registrado de extranjeros se cifra en 55.719 trabajadores, lo que supone un incremento de 1.880 personas (3,49%) sobre el mes anterior y una disminución de 304 desempleados (-0,54%) con respecto al mismo mes del año anterior.

El colectivo de parados que han trabajado anteriormente se cifra en 321.958 desempleados en el mes de octubre, 3.378 más que en el mes anterior (1,06%) y 5.189 menos que en octubre de 2018 (-1,59%). Desglosando este colectivo por los sectores de origen de los parados se obtienen las siguientes cifras:

- ✓ **AGRICULTURA:** 2.766 parados, 261 más que en el mes anterior (10,42%) y 207 menos que en el mismo mes del año anterior (-6,96%)
- ✓ **INDUSTRIA:** 21.089 parados, 313 más que en el mes anterior (1,51%) y 772 menos que en el mismo mes del año anterior (-3,53%)
- ✓ **CONSTRUCCIÓN:** 26.289 parados, 67 más que en el mes anterior (0,26%) y 1.855 menos que en el mismo mes del año anterior (-6,59%)
- ✓ **SERVICIOS:** 271.814 parados, 2.737 más que en el mes anterior (1,02%) y 2.355 menos que en el mismo mes del año anterior (-0,86%)

El número de contratos registrados en la Comunidad de Madrid durante el mes de octubre fue de 296.335. El número de contratos aumenta en 26.667 frente al mes anterior (9,89%) y en 5.942 contratos, respecto al mismo mes del año anterior (2,05%)

	Total	Variación sobre periodo anterior		Variación sobre igual periodo año anterior	
		Diferencia	%	Diferencia	%
<b>Comunidad de Madrid</b>					
Paro registrado	345.986	3.470	1,01%	-5.811	-1,65%
Hombres	142.978	2.691	1,92%	-2.654	-1,82%
Mujeres	203.008	779	0,39%	-3.157	-1,53%
Paro menores 25 años	29.231	866	3,05%	587	2,05%
Hombres	15.181	618	4,24%	542	3,70%
Mujeres	14.050	248	1,80%	45	0,32%
Paro sin empleo anterior	24.028	92	0,38%	-622	-2,52%
Han trabajado anteriormente	321.958	3.378	1,06%	-5.189	-1,59%
En la agricultura	2.766	261	10,42%	-207	-6,96%
En la industria	21.089	313	1,51%	-772	-3,53%
En la construcción	26.289	67	0,26%	-1.855	-6,59%
En los servicios	271.814	2.737	1,02%	-2.355	-0,86%
Paro registrado (extranjeros)	55.719	1.880	3,49%	-304	-0,54%
Nº contratos	296.335	26.667	9,89%	5.942	2,05%
<b>España</b>					
Paro registrado	3.177.659	97.948	3,18%	-77.044	-2,37%
Nº contratos	2.224.757	130.122	6,21%	-18.696	-0,83%