

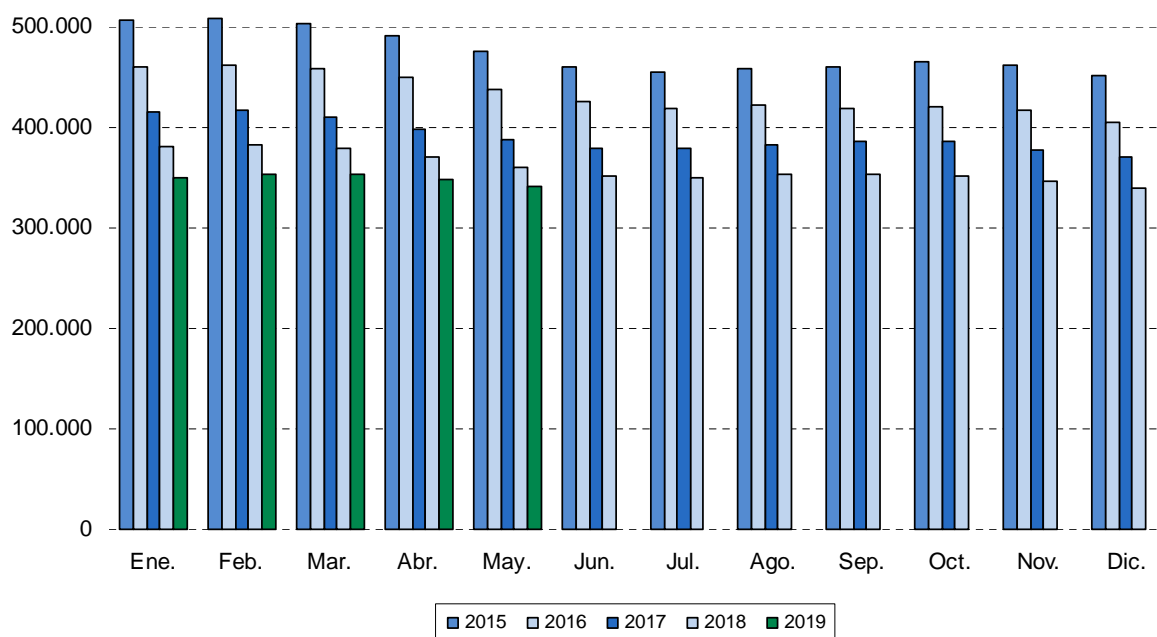
## Paro Registrado MAYO 2019

4 Junio 2019

### Principales resultados:

- El Paro registrado en la Comunidad de Madrid disminuye a un ritmo interanual del 5,44%
- En términos interanuales el paro registrado se ha reducido en 19.635 desempleados
- El número de contrataciones crece a un ritmo del 2,54% en tasa interanual

Evolución mensual número de desempleados



El paro registrado en la Comunidad de Madrid se cifró en 341.125 desempleados en el mes de mayo de 2019, lo que supone 6.600 parados menos respecto al mes anterior (-1,90%), mientras que frente al mismo período del año anterior, se produce una disminución de 19.635 desempleados (-5,44%).

La cifra global de paro registrado madrileño se desglosa en 141.794 hombres y 199.331 mujeres. El paro masculino disminuye en 3.774 desempleados (-2,59%) y el paro femenino en 2.826 desempleados (-1,40%) frente al mes anterior. En términos interanuales se contabiliza una disminución de 10.153 hombres (-6,68%) y de 9.482 mujeres (-4,54%).

El paro juvenil (menores de 25 años) se cifra en 25.982 trabajadores, lo que supone una disminución de 981 personas (-3,64%) sobre el mes anterior y una disminución de 1.262 (-4,63%) respecto al mismo mes del año anterior.

El grupo de parados sin empleo anterior es de 23.864 desempleados, experimentando una disminución de 246 personas (-1,02%) con respecto al mes anterior. Comparando esta cifra con la del mismo mes del año anterior se observa un descenso de 610 personas (-2,49%).

El paro registrado de extranjeros se cifra en 56.017 trabajadores, lo que supone una disminución de 1.817 personas (-3,14%) sobre el mes anterior y una disminución de 2.817 desempleados (-4,79%) con respecto al mismo mes del año anterior.

El colectivo de parados que han trabajado anteriormente se cifra en 317.261 desempleados en el mes de mayo, 6.354 menos que en el mes anterior (-1,96%) y 19.025 menos que en mayo de 2018 (-5,66%). Desglosando este colectivo por los sectores de origen de los parados se obtienen las siguientes cifras:

- ✓ **AGRICULTURA:** 2.740 parados, 189 menos que en el mes anterior (-6,45%) y 426 menos que en el mismo mes del año anterior (-13,46%)
- ✓ **INDUSTRIA:** 21.232 parados, 438 menos que en el mes anterior (-2,02%) y 1.648 menos que en el mismo mes del año anterior (-7,20%)
- ✓ **CONSTRUCCIÓN:** 27.214 parados, 701 menos que en el mes anterior (-2,51%) y 3.188 menos que en el mismo mes del año anterior (-10,49%)
- ✓ **SERVICIOS:** 266.075 parados, 5.026 menos que en el mes anterior (-1,85%) y 13.763 menos que en el mismo mes del año anterior (-4,92%)

El número de contratos registrados en la Comunidad de Madrid durante el mes de mayo fue de 228.008. El número de contratos aumenta en 10.389 frente al mes anterior (4,77%) y disminuye en 5.931 contratos, respecto al mismo mes del año anterior (-2,54%)

	Total	Variación sobre periodo anterior		Variación sobre igual periodo año anterior	
		Diferencia	%	Diferencia	%
<b>Comunidad de Madrid</b>					
Paro registrado	341.125	-6.600	-1,90%	-19.635	-5,44%
Hombres	141.794	-3.774	-2,59%	-10.153	-6,68%
Mujeres	199.331	-2.826	-1,40%	-9.482	-4,54%
Paro menores 25 años	25.982	-981	-3,64%	-1.262	-4,63%
Hombres	13.546	-577	-4,09%	-457	-3,26%
Mujeres	12.436	-404	-3,15%	-805	-6,08%
Paro sin empleo anterior	23.864	-246	-1,02%	-610	-2,49%
Han trabajado anteriormente	317.261	-6.354	-1,96%	-19.025	-5,66%
En la agricultura	2.740	-189	-6,45%	-426	-13,46%
En la industria	21.232	-438	-2,02%	-1.648	-7,20%
En la construcción	27.214	-701	-2,51%	-3.188	-10,49%
En los servicios	266.075	-5.026	-1,85%	-13.763	-4,92%
Paro registrado (extranjeros)	56.017	-1.817	-3,14%	-2.817	-4,79%
Nº contratos	228.008	10.389	4,77%	-5.931	-2,54%
<b>España</b>					
Paro registrado	3.079.491	-84.075	-2,66%	-172.639	-5,31%
Nº contratos	2.075.741	310.556	17,59%	17.341	0,84%