

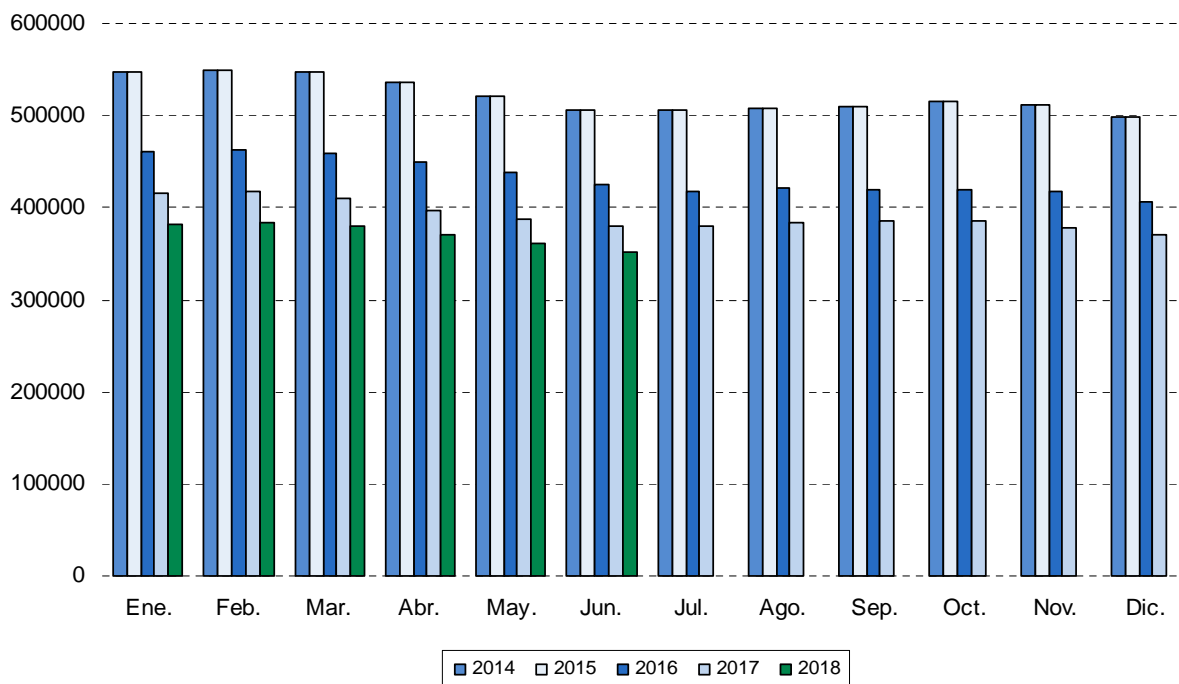
Paro Registrado JUNIO 2018

3 Julio 2018

Principales resultados:

- El Paro registrado en la Comunidad de Madrid disminuye a un ritmo interanual del 7,57%.
- En términos interanuales el paro registrado se ha reducido en 28.761 desempleados.
- El número de contrataciones crece a un ritmo del 5,20% en tasa intermensual.

Evolución mensual número de desempleados



El paro registrado en la Comunidad de Madrid se cifró en 351.047 desempleados en el mes de junio de 2018, lo que supone 9.713 parados menos respecto al mes anterior (-2,69%), mientras que frente al mismo período del año anterior, se produce una disminución de 28.761 desempleados (-7,57%).

La cifra global de paro registrado madrileño se desglosa en 145.550 hombres y 205.497 mujeres. El paro masculino disminuye en 6.397 (-4,21%) y el paro femenino en 1.898 (-6,97%) frente al mes anterior. En términos interanuales se contabiliza una disminución de 15.925 hombres (-9,86%) y de 12.836 mujeres (-5,88%).

El paro juvenil (menores de 25 años) se cifra en 25.346 trabajadores, lo que supone una disminución de 1.898 personas (-6,97%) sobre el mes anterior y de 690 (-2,65%) respecto al mismo mes del año anterior.

El grupo de parados sin empleo anterior es de 24.055 desempleados, experimentando una disminución de 419 personas (-1,71%) con respecto al mes anterior. Comparando esta cifra con la del mismo mes del año anterior se observa un aumento de 186 personas (0,78%).

El paro registrado de extranjeros se cifra en 56.666 trabajadores, lo que supone una disminución de 2.167 personas (-3,68%) sobre el mes anterior y de 4.564 desempleados (-7,45%) con respecto al mismo mes del año anterior.

El colectivo de parados que han trabajado anteriormente se cifra en 326.992 desempleados en el mes de junio, 9.294 menos que en el mes anterior (-2,76%) y 28.947 menos que en junio de 2017 (-8,13%). Desglosando este colectivo por los sectores de origen de los parados se obtienen las siguientes cifras:

- ✓ **AGRICULTURA:** 3.045 parados, 121 menos que en el mes anterior (-3,82%) y 388 menos que en el mismo mes del año anterior (-11,30%).
- ✓ **INDUSTRIA:** 21.997 parados, 883 menos que en el mes anterior (-3,86%) y 3.180 menos que en el mismo mes del año anterior (-12,63%).
- ✓ **CONSTRUCCIÓN:** 29.234 parados, 1.168 menos que en el mes anterior (-3,84) y 5.520 menos que en el mismo mes del año anterior (-15,88%).
- ✓ **SERVICIOS:** 272.716 parados, 7.122 menos que en el mes anterior (-2,55%) y 19.859 menos que en el mismo mes del año anterior (-6,79%).

El número de contratos registrados en la Comunidad de Madrid durante el mes de junio fue de 246.104. El número de contratos aumenta en 12.165 frente al mes anterior (5,20%) y disminuye en 5.184 contratos, respecto al mismo mes del año anterior (-2,06%)

	Total	Variación sobre periodo anterior		Variación sobre igual periodo año anterior	
		Diferencia	%	Diferencia	%
Comunidad de Madrid					
Paro registrado	351.047	-9.713	-2,69%	-28.761	-7,57%
Hombres	145.550	-6.397	-4,21%	-15.925	-9,86%
Mujeres	205.497	-3.316	-1,59%	-12.836	-5,88%
Paro menores 25 años	25.346	-1.898	-6,97%	-690	-2,65%
Hombres	13.082	-921	-6,58%	-568	-4,16%
Mujeres	12.264	-977	-7,38%	-122	-0,98%
Paro sin empleo anterior	24.055	-419	-1,71%	186	0,78%
Han trabajado anteriormente	326.992	-9.294	-2,76%	-28.947	-8,13%
En la agricultura	3.045	-121	-3,82%	-388	-11,30%
En la industria	21.997	-883	-3,86%	-3.180	-12,63%
En la construcción	29.234	-1.168	-3,84%	-5.520	-15,88%
En los servicios	272.716	-7.122	-2,55%	-19.859	-6,79%
Paro registrado (extranjeros)	56.666	-2.167	-3,68%	-4.564	-7,45%
Nº contratos	246.104	12.165	5,20%	-5.184	-2,06%
España					
Paro registrado	3.162.162	-89.968	-2,77%	-200.649	-5,97%
Nº contratos	2.055.762	-2.638	-0,13%	-33.758	-1,62%