

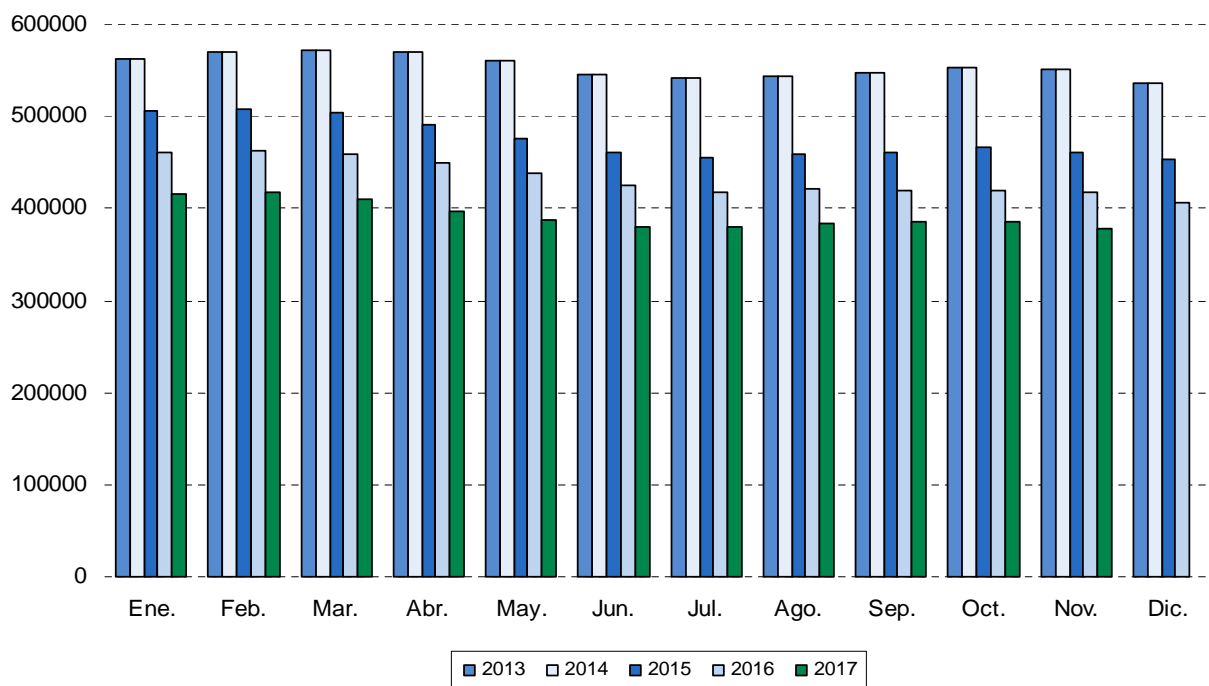
Paro Registrado Noviembre 2017

4 Diciembre 2017

Principales resultados:

- El Paro registrado en la Comunidad de Madrid disminuye a un ritmo interanual del 9,38%.
- En términos interanuales el paro registrado se ha reducido en 39.080 desempleados.
- El número de contrataciones crece a un ritmo del 8,70% en tasa interanual.

Evolución mensual número de desempleados



El paro registrado en la Comunidad de Madrid se cifró en 377.579 desempleados en el mes de noviembre de 2017, lo que supone 8.191 parados menos respecto al mes anterior (-2,12%), mientras que frente al mismo período del año anterior, se produce una disminución de 39.080 desempleados (-9,38%).

La cifra global de paro registrado madrileño se desglosa en 160.540 hombres y 217.039 mujeres. El paro masculino disminuye en 3.517 (-2,14%) y el paro femenino en 4.674 (-2,11%) frente al mes anterior. En términos interanuales se contabiliza una disminución de 22.697 hombres (-12,39%) y de 16.383 mujeres (-7,02%).

El paro juvenil (menores de 25 años) se cifra en 30.062 trabajadores, lo que supone una disminución de 1.497 personas (-4,74%) sobre el mes anterior y de 1.564 (-4,95%) respecto al mismo mes del año anterior.

El grupo de parados sin empleo anterior es de 25.272 desempleados, experimentando una disminución de 238 personas (-0,93%) con respecto al mes anterior. Comparando esta cifra con la del mismo mes del año anterior se observa un aumento de 275 personas (1,10%).

El paro registrado de extranjeros se cifra en 61.342 trabajadores, lo que supone una disminución de 258 personas (-0,42%) sobre el mes anterior y de 6.059 desempleados (-8,99%) con respecto al mismo mes del año anterior.

El colectivo de parados que han trabajado anteriormente se cifra en 352.307 desempleados en el mes de noviembre, 7.953 menos que en el mes anterior (-2,21%) y 39.355 menos que en noviembre de 2016 (-10,05%). Desglosando este colectivo por los sectores de origen de los parados se obtienen las siguientes cifras:

- ✓ **AGRICULTURA:** 3.490 parados, 52 menos que en el mes anterior (-1,47%) y 406 menos que en el mismo mes del año anterior (-10,42%).
- ✓ **INDUSTRIA:** 24.418 parados, 615 menos que en el mes anterior (-2,46%) y 3.270 menos que en el mismo mes del año anterior (-11,81%).
- ✓ **CONSTRUCCIÓN:** 32.787 parados, 163 menos que en el mes anterior (-0,49%) y 7.098 menos que en el mismo mes del año anterior (-17,80%).
- ✓ **SERVICIOS:** 291.612 parados, 7.123 menos que en el mes anterior (-2,38%) y 28.581 menos que en el mismo mes del año anterior (-8,93%).

El número de contratos registrados en la Comunidad de Madrid durante el mes de noviembre fue de 237.026. El número de contratos disminuye en 24.185 frente al mes anterior (-9,26%) y aumenta en 18.965 respecto al mismo mes del año anterior (8,70%).

	Total	Variación sobre periodo anterior		Variación sobre igual periodo año anterior	
		Diferencia	%	Diferencia	%
Comunidad de Madrid					
Paro registrado	377.579	-8.191	-2,12%	-39.080	-9,38%
Hombres	160.540	-3.517	-2,14%	-22.697	-12,39%
Mujeres	217.039	-4.674	-2,11%	-16.383	-7,02%
Paro menores 25 años	30.062	-1.497	-4,74%	-1.564	-4,95%
Hombres	15.593	-684	-4,20%	-1.157	-6,91%
Mujeres	14.469	-813	-5,32%	-407	-2,74%
Paro sin empleo anterior	25.272	-238	-0,93%	275	1,10%
Han trabajado anteriormente	352.307	-7.953	-2,21%	-39.355	-10,05%
En la agricultura	3.490	-52	-1,47%	-406	-10,42%
En la industria	24.418	-615	-2,46%	-3.270	-11,81%
En la construcción	32.787	-163	-0,49%	-7.098	-17,80%
En los servicios	291.612	-7.123	-2,38%	-28.581	-8,93%
Paro registrado (extranjeros)	61.342	-258	-0,42%	-6.059	-8,99%
Nº contratos	237.026	-24.185	-9,26%	18.965	8,70%
España					
Paro registrado	3.474.281	7.255	0,21%	-315.542	-8,33%
Nº contratos	1.818.339	-213.845	-10,52%	74.631	4,28%