

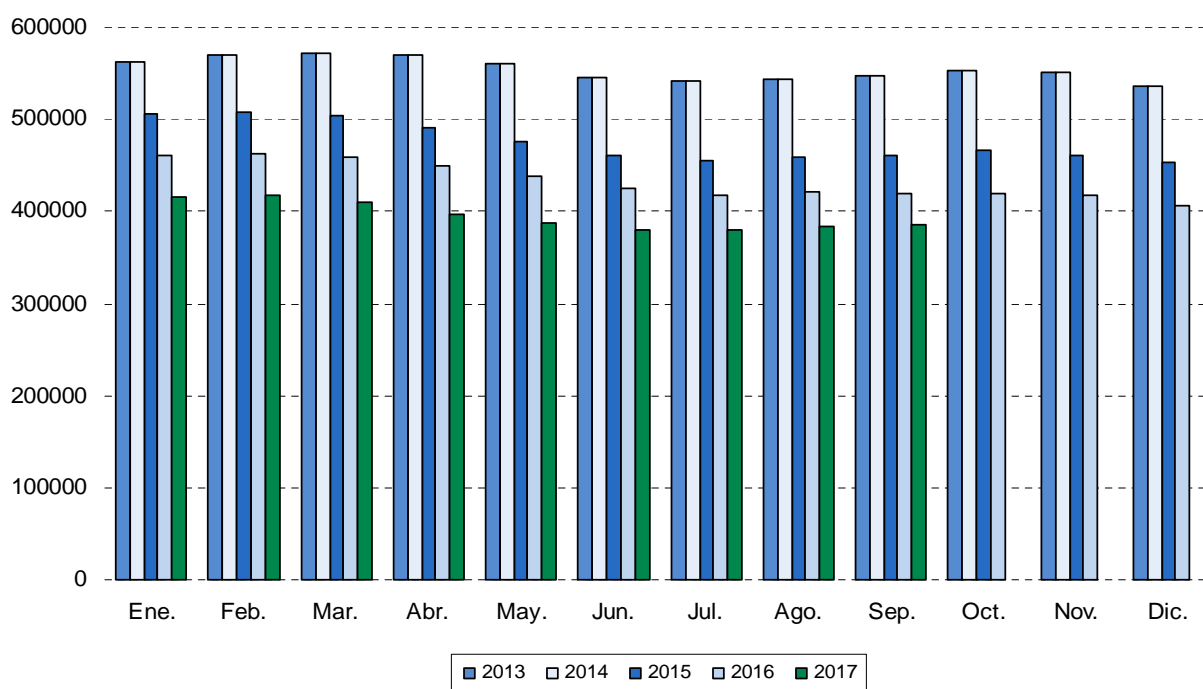
Paro Registrado Septiembre 2017

3 Octubre 2017

Principales resultados:

- El Paro registrado en la Comunidad de Madrid disminuye a un ritmo interanual del 8,12%.
- En términos interanuales el paro registrado se ha reducido en 34.071 desempleados.
- El número de contrataciones crece a un ritmo del 7,35% en tasa interanual.

Evolución mensual número de desempleados



El paro registrado en la Comunidad de Madrid se cifró en 385.461 desempleados en el mes de septiembre de 2017, lo que supone 2.154 parados más respecto al mes anterior (0,56%), mientras que frente al mismo período del año anterior, se produce una disminución de 34.071 desempleados (-8,12%).

La cifra global de paro registrado madrileño se desglosa en 162.947 hombres y 222.514 mujeres. El paro masculino aumenta en 2.606 (1,63%) y el paro femenino disminuye en 452 (-0,20%) frente al mes anterior. En términos interanuales se contabiliza una disminución de 20.244 hombres (-11,05%) y de 13.827 mujeres (-5,85%).

El paro juvenil (menores de 25 años) se cifra en 31.032 trabajadores, lo que supone un aumento de 3.475 personas (12,61%) sobre el mes anterior y una disminución de 279 (-0,89%) respecto al mismo mes del año anterior.

El grupo de parados sin empleo anterior es de 25.425 desempleados, experimentando un aumento de 1.601 personas (6,72%) con respecto al mes anterior. Comparando esta cifra con la del mismo mes del año anterior se observa un aumento de 809 personas (3,29%).

El paro registrado de extranjeros se cifra en 60.123 trabajadores, lo que supone un aumento de 1.156 personas (1,96%) sobre el mes anterior y una disminución de 5.748 desempleados (-8,73%) con respecto al mismo mes del año anterior.

El colectivo de parados que han trabajado anteriormente se cifra en 360.036 desempleados en el mes de septiembre, 553 más que en el mes anterior (0,15%) y 34.880 menos que en septiembre de 2016 (-8,83%). Desglosando este colectivo por los sectores de origen de los parados se obtienen las siguientes cifras:

- ✓ **AGRICULTURA:** 3.266 parados, 47 más que en el mes anterior (1,46%) y 188 menos que en el mismo mes del año anterior (-5,44%).
- ✓ **INDUSTRIA:** 25.009 parados, 161 más que en el mes anterior (0,65%) y 3.087 menos que en el mismo mes del año anterior (-10,99%).
- ✓ **CONSTRUCCIÓN:** 33.201 parados, 126 menos que en el mes anterior (-0,38%) y 7.037 menos que en el mismo mes del año anterior (-17,49%).
- ✓ **SERVICIOS:** 298.560 parados, 471 más que en el mes anterior (0,16%) y 24.568 menos que en el mismo mes del año anterior (-7,60%).

El número de contratos registrados en la Comunidad de Madrid durante el mes de septiembre fue de 247.757. El número de contratos aumenta en 87.270 frente al mes anterior (54,38%) y en 16.965 respecto al mismo mes del año anterior (7,35%).

	Total	Variación sobre periodo anterior		Variación sobre igual periodo año anterior	
		Diferencia	%	Diferencia	%
Comunidad de Madrid					
Paro registrado	385.461	2.154	0,56%	-34.071	-8,12%
Hombres	162.947	2.606	1,63%	-20.244	-11,05%
Mujeres	222.514	-452	-0,20%	-13.827	-5,85%
Paro menores 25 años	31.032	3.475	12,61%	-279	-0,89%
Hombres	16.005	2.001	14,29%	-270	-1,66%
Mujeres	15.027	1.474	10,88%	-9	-0,06%
Paro sin empleo anterior	25.425	1.601	6,72%	809	3,29%
Han trabajado anteriormente	360.036	553	0,15%	-34.880	-8,83%
En la agricultura	3.266	47	1,46%	-188	-5,44%
En la industria	25.009	161	0,65%	-3.087	-10,99%
En la construcción	33.201	-126	-0,38%	-7.037	-17,49%
En los servicios	298.560	471	0,16%	-24.568	-7,60%
Paro registrado (extranjeros)	60.123	1.156	1,96%	-5.748	-8,73%
Nº contratos	247.757	87.270	54,38%	16.965	7,35%
España					
Paro registrado	3.410.182	27.858	0,82%	-310.115	-8,34%
Nº contratos	1.993.267	456.867	29,74%	86.267	4,52%