

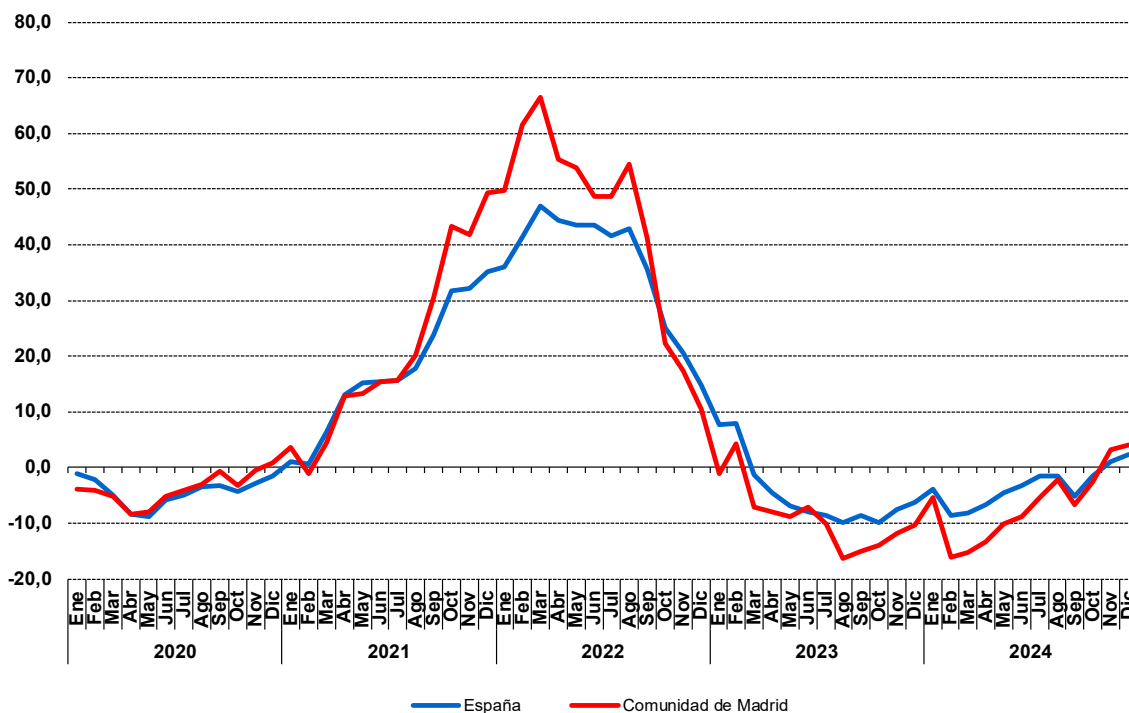
Índice de Precios Industriales (Base 2021) DICIEMBRE 2024

24 enero 2025

Principales resultados:

- La variación interanual del IPRI en la Comunidad de Madrid se sitúa en el 4,1% mientras que la tasa intermensual es del 1,9%
- Destaca la variación mensual de los precios de la energía en un 3,4%
- En España la tasa interanual de los precios industriales fue del 2,3%

Tasa Interanual



Fuente: Elaboración propia a partir de los datos del Índice de Precios Industriales. Instituto Nacional de Estadística

Durante el mes de diciembre, el Índice General para la Comunidad de Madrid se sitúa en 130,0 siendo la variación mensual del 1,9%, mientras que la tasa interanual se sitúa en el 4,1%.

Por destino económico de los bienes, las tasas de variación con respecto al mes anterior son: del -0,6% para los Bienes de consumo (0,0% para los Bienes de consumo duraderos y del -0,7% para los Bienes de consumo no duraderos), del 0,1% para los Bienes de equipo, del 0,1% para los Bienes intermedios y del 3,4% para la Energía.

En el conjunto de España la tasa mensual de los precios industriales experimenta una variación del 0,9% y la interanual se sitúa en el 2,3%. Por destino económico de los bienes, las tasas de variación con respecto al mes anterior son: del -0,9% para los Bienes de consumo (0,2% para los Bienes de consumo duraderos y del -1,0% para los Bienes de consumo no duraderos), 0,2% para los Bienes de equipo, del 0,1% para los Bienes intermedios y del 3,2% para la Energía.

Región/Índice	Índice	% Variación mensual	Tasa interanual (A)	Tasa interanual mes anterior (B)	Evolución de la tasa (A-B)
Comunidad de Madrid (Base 2021)					
Índice general	130,0	1,9	4,1	3,2	0,9
Bienes de consumo	110,0	-0,6	0,3	1,1	-0,8
Duraderos	109,7	0,0	1,1	1,2	-0,1
No duraderos	110,0	-0,7	0,2	1,1	-0,9
Bienes de equipo	106,2	0,1	0,8	0,9	-0,1
Bienes intermedios	120,2	0,1	1,6	1,5	0,1
Energía	139,3	3,4	6,4	5,4	1,0
España (Base 2021)					
Índice general	129,0	0,9	2,3	1,2	1,1
Bienes de consumo	123,4	-0,9	-0,8	0,5	-1,3
Duraderos	111,2	0,2	0,5	0,4	0,1
No duraderos	124,1	-1,0	-0,9	0,5	-1,4
Bienes de equipo	111,6	0,2	1,7	1,9	-0,2
Bienes intermedios	113,6	0,1	-0,4	-0,9	0,5
Energía	147,7	3,2	7,5	3,1	4,4

Fuente: Elaboración propia a partir de datos IPRI. INE

Notas:

El Índice de Precios Industriales (IPRI) tiene como objetivo medir la evolución de los precios de los productos industriales fabricados y vendidos en el mercado interior, en el primer paso de su comercialización, es decir, de los precios de venta a salida de fábrica, excluyendo los gastos de transporte y comercialización y el IVA facturado.

Los datos de los últimos tres periodos tienen carácter provisional.