

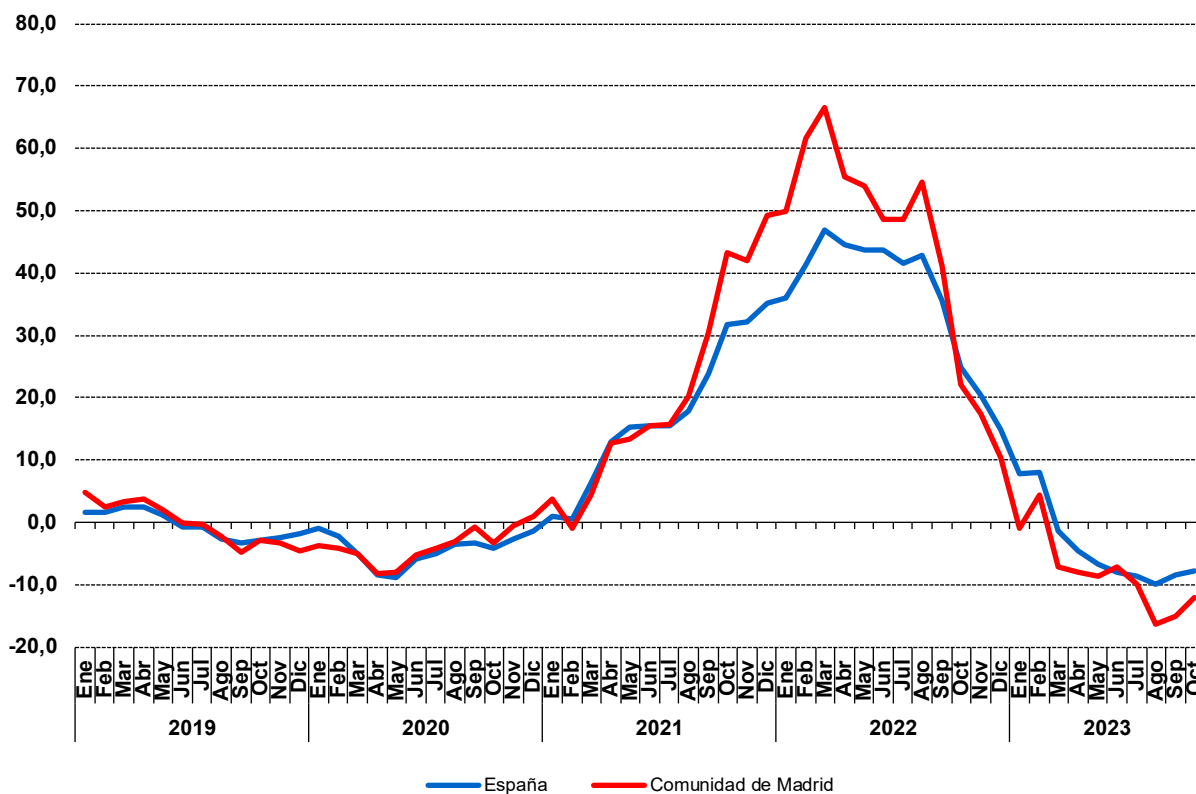
Índice de Precios Industriales (Base 2015) OCTUBRE 2023

24 noviembre 2023

Principales resultados:

- La variación interanual del IPRI en la Comunidad de Madrid se sitúa en el -12,0% mientras que la tasa intermensual es del -2,8%
- Destaca la variación mensual de los precios de la energía en un -5,8%
- En España la tasa interanual de los precios industriales fue del -7,8%

Tasa Interanual



Fuente: Elaborado por la Dirección General de Economía (Comunidad de Madrid) a partir de datos del INE

Durante el mes de octubre, el Índice General para la Comunidad de Madrid se sitúa en 147,0 siendo la variación mensual del -2,8%, mientras que la tasa interanual se sitúa en el -12,0%.

Por destino económico de los bienes, las tasas de variación con respecto al mes anterior son: del -0,3% para los Bienes de consumo (0,0% para los Bienes de consumo duraderos y del -0,3% para los Bienes de consumo no duraderos), del 0,0% para los Bienes de equipo, del -0,2% para los Bienes intermedios y del -5,8% para la Energía.



En el conjunto de España la tasa mensual de los precios industriales experimenta una variación del -1,5% y la interanual se sitúa en el -7,8%. Por destino económico de los bienes, las tasas de variación con respecto al mes anterior son: del 0,1% para los Bienes de consumo (0,0% para los Bienes de consumo duraderos y del 0,1% para los Bienes de consumo no duraderos), 0,4% para los Bienes de equipo, del -0,4% para los Bienes intermedios y del -4,8% para la Energía.

Región/Índice	Índice	% Variación mensual	Tasa interanual (A)	Tasa interanual mes anterior (B)	Evolución de la tasa (A-B)
Comunidad de Madrid (Base 2015)					
Índice general	147,0	-2,8	-12,0	-15,0	3,0
Bienes de consumo	115,8	-0,3	2,7	3,2	-0,5
Duraderos	116,6	0,0	2,0	2,0	0,0
No duraderos	115,7	-0,3	2,8	3,3	-0,5
Bienes de equipo	109,8	0,0	3,3	3,1	0,2
Bienes intermedios	131,7	-0,2	0,8	1,5	-0,7
Energía	169,3	-5,8	-25,1	-29,6	4,5
España (Base 2015)					
Índice general	150,3	-1,5	-7,8	-8,5	0,7
Bienes de consumo	132,2	0,1	8,0	9,3	-1,3
Duraderos	119,5	0,0	1,7	2,1	-0,4
No duraderos	133,0	0,1	8,3	9,7	-1,4
Bienes de equipo	116,3	0,4	2,7	2,4	0,3
Bienes intermedios	133,4	-0,4	-5,4	-5,3	-0,1
Energía	192,4	-4,8	-23,7	-25,4	1,7

Fuente: Elaborado por la D. G Economía (Comunidad de Madrid) a partir de datos del INE

Notas:

El Índice de Precios Industriales (IPRI) tiene como objetivo medir la evolución de los precios de los productos industriales fabricados y vendidos en el mercado interior, en el primer paso de su comercialización, es decir, de los precios de venta a salida de fábrica, excluyendo los gastos de transporte y comercialización y el IVA facturado.

Los datos de los últimos tres periodos tienen carácter provisional.