

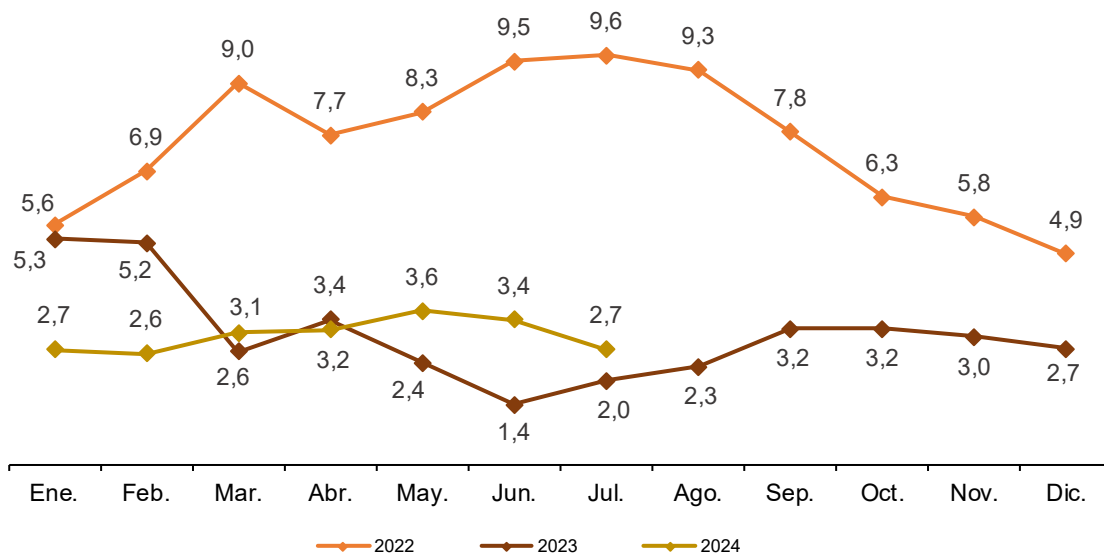
Índice de Precios de Consumo (Base 2021=100) JULIO 2024

13 agosto 2024

Principales resultados:

- En la Comunidad de Madrid, el Índice de Precios de Consumo experimenta una variación interanual del 2,7%.
- La variación mensual del índice general es del -0,5%.
- La tasa anual de la inflación subyacente aumenta en 2,7%.

Comunidad de Madrid. Evolución anual del IPC. Índice general



Fuente: Elaboración propia a partir de los datos del IPC.INE

El Índice de Precios de Consumo (IPC) en la Comunidad de Madrid, ha experimentado una variación mensual del -0,5%, situándose la tasa de inflación del mes de julio en el 2,7%. La variación mensual del IPC subyacente es del -0,3%, situándose en el 2,7% en tasa interanual.

Los grupos más inflacionistas en julio han sido Ocio y cultura con un 1,8%, Medicina con un 0,6% y Transporte con un 0,2%. Mientras que los grupos que más se han abaratado han sido Vestido y calzado en un 8,1%, Vivienda en un 1,4% y Hoteles, cafés y restaurantes en un 0,8%.

El índice general sin alimentación respecto al mes anterior experimenta una variación del -0,5% con una variación interanual del 2,5%.

En el conjunto de España el IPC experimenta una variación respecto al mes anterior del -0,5%, siendo la tasa de inflación del 2,8%, mientras que el IPC subyacente, que excluye la variación de los precios de los alimentos frescos y la energía, experimenta una variación con respecto al mes anterior del -0,3%, situándose en el 2,8% en tasa interanual.

Región/Grupos ECOICOP	Índice	Variación sobre mes anterior	Tasa de inflación (A)	Tasa de inflación mes anterior (B)	Evolución de la inflación (A-B)
Comunidad de Madrid					
Índice general	114,1	-0,5	2,7	3,4	-0,7
Alimentos y bebidas no alcohólicas	129,3	-0,3	3,2	4,2	-1,0
Bebidas alcohólicas y tabaco	116,2	0,0	3,9	4,0	-0,1
No alimentación	110,3	-0,5	2,5	3,1	-0,6
Vestido y calzado	100,0	-8,1	0,2	-0,4	0,6
Vivienda	104,9	-1,4	2,0	3,7	-1,7
Menaje	111,4	-0,4	1,0	0,8	0,2
Medicina	102,2	0,6	1,5	1,0	0,5
Transporte	108,1	0,2	2,0	2,3	-0,3
Comunicaciones	102,5	-0,4	0,1	0,3	-0,2
Ocio y cultura	114,6	1,8	1,5	3,3	-1,8
Enseñanza	105,9	0,0	3,6	3,6	0,0
Hoteles, cafés y restaurantes	120,0	-0,8	5,4	6,2	-0,8
Otros bienes y servicios	112,6	-0,3	3,2	3,5	-0,3
Subyacente	113,5	-0,3	2,7	3,1	-0,4
España					
Índice general	115,7	-0,5	2,8	3,4	-0,6
Subyacente	115,1	-0,3	2,8	3,0	-0,2

Base 2021=100

Fuente: Elaboración propia a partir de los datos del IPC.INE