

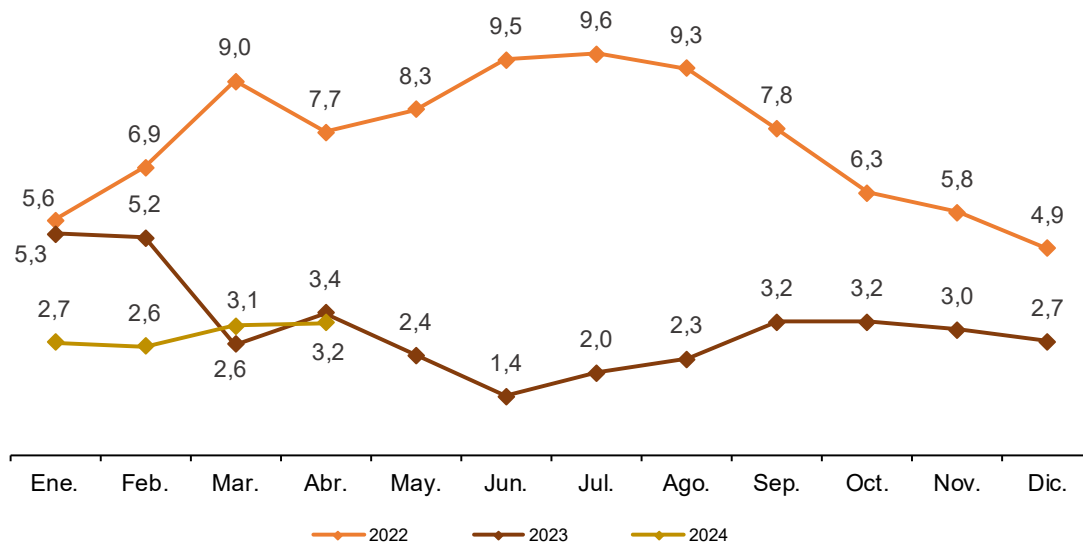
Índice de Precios de Consumo (Base 2021=100) ABRIL 2024

14 mayo 2024

Principales resultados:

- En la Comunidad de Madrid, el Índice de Precios de Consumo experimenta una variación interanual del 3,2%.
- La variación mensual del índice general es del 0,6%.
- La tasa anual de la inflación subyacente aumenta en 2,9%.

Comunidad de Madrid. Evolución anual del IPC. Índice general



Fuente: Elaboración propia a partir de los datos del IPC.INE

El Índice de Precios de Consumo (IPC) en la Comunidad de Madrid, ha experimentado una variación mensual del 0,6%, situándose la tasa de inflación del mes de abril en el 3,2%. La variación mensual del IPC subyacente es del 0,5%, situándose en el 2,9% en tasa interanual.

Los grupos más inflacionistas en abril han sido Vestido y calzado con un 4,3%, Hoteles, cafés y restaurantes con un 1,0% y Alimentos y bebidas no alcohólicas con un 0,9%. Mientras que los grupos que más se han abaratado han sido Ocio y cultura en un 0,4% y Medicina en un 0,1%.

El índice general sin alimentación respecto al mes anterior experimenta una variación del 0,6% con una variación interanual del 2,7%.

En el conjunto de España el IPC experimenta una variación respecto al mes anterior del 0,7%, siendo la tasa de inflación del 3,3%, mientras que el IPC subyacente, que excluye la variación de los precios de los alimentos frescos y la energía, experimenta una variación con respecto al mes anterior del 0,6%, situándose en el 2,9% en tasa interanual.

Región/Grupos ECOICOP	Índice	Variación sobre mes anterior	Tasa de inflación (A)	Tasa de inflación mes anterior (B)	Evolución de la inflación (A-B)
Comunidad de Madrid					
Índice general	113,9	0,6	3,2	3,1	0,1
Alimentos y bebidas no alcohólicas	130,0	0,9	5,1	4,6	0,5
Bebidas alcohólicas y tabaco	116,2	0,2	4,3	4,3	0,0
No alimentación	110,0	0,6	2,7	2,7	0,0
Vestido y calzado	107,9	4,3	1,4	2,3	-0,9
Vivienda	105,0	0,7	2,7	0,2	2,5
Menaje	111,1	0,4	0,3	0,5	-0,2
Medicina	101,2	-0,1	0,9	1,1	-0,2
Transporte	108,9	0,7	2,1	1,9	0,2
Comunicaciones	103,0	0,1	0,1	0,6	-0,5
Ocio y cultura	110,6	-0,4	3,4	5,3	-1,9
Enseñanza	105,9	0,0	3,6	3,5	0,1
Hoteles, cafés y restaurantes	119,5	1,0	5,3	6,2	-0,9
Otros bienes y servicios	111,3	0,3	2,8	2,9	-0,1
Subyacente	112,9	0,5	2,9	3,4	-0,5
España					
Índice general	115,5	0,7	3,3	3,2	0,1
Subyacente	114,5	0,6	2,9	3,3	-0,4

Base 2021=100

Fuente: Elaboración propia a partir de los datos del IPC.INE