

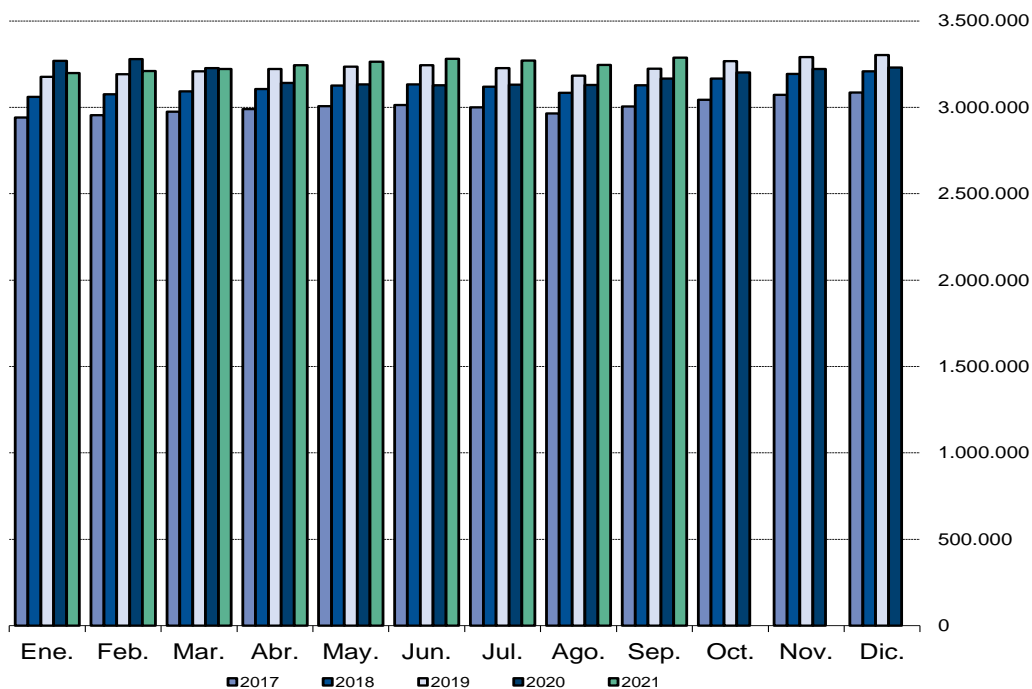
## Afiliados a la Seguridad Social SEPTIEMBRE 2021

4 Octubre 2021

### Principales resultados:

- En la Comunidad de Madrid, la Seguridad Social ganó en septiembre una media de 42.632 afiliados (1,3%)
- El régimen general crece a un ritmo interanual del 4,1% y el régimen de trabajadores autónomos a un 2,3%.
- En el último año la Seguridad Social ha ganado 122.185 afiliados, un 3,9% en tasa interanual

### Evolución mensual número de trabajadores en alta laboral



Fuente: Dirección General de Política Económica

El número de trabajadores en alta laboral en la Seguridad Social en el mes de septiembre se situó en 3.288.252 afiliados, lo que supone 42.632 afiliados más que en el pasado mes de agosto. Este dato sitúa la tasa de variación interanual en el 3,9%, porcentaje de variación que equivale a 122.185 afiliados más de los que había en el mismo mes del año anterior.

Por tipo de afiliación se produce un incremento intermensual de 40.579 afiliados en el Régimen General (1,4%) y de 2.115 afiliados (0,5%) en el Régimen de Trabajadores Autónomos y una disminución de 62 afiliados (-1,6%) en el grupo de Otros Regímenes.

Con respecto al mismo mes del año anterior, las variaciones producidas son del 4,1% en el Régimen General, del 2,3% en el Régimen de Trabajadores Autónomos y del -2,3% para el grupo de Otros Regímenes.

En España, el número de trabajadores en alta laboral aumenta en el último mes en 57.387 afiliados. La cifra total de afiliados se situó en 19.531.111 personas, lo que supone 654.772 afiliados más respecto del mismo mes del año anterior, lo que representa una tasa interanual del 3,5%.

	Total	Variación sobre mes anterior		Variación sobre igual mes año anterior %		
		Diferencia	%	Septiembre	Agosto	Diferencia
<b>Comunidad de Madrid</b>						
Total regímenes	3.288.252	42.632	1,3	3,9	3,7	0,2
Régimen General	2.871.935	40.579	1,4	4,1	3,9	0,2
Reg. Trabajadores Autónomos	412.554	2.115	0,5	2,3	2,2	0,1
Otros Regímenes <sup>(1)</sup>	3.763	-62	-1,6	-2,3	-1,6	-0,7
<b>España</b>						
Total regímenes	19.531.111	57.387	0,3	3,5	3,6	-0,1
Régimen General	16.146.403	55.517	0,3	3,9	4,1	-0,2
Reg. Trabajadores Autónomos	3.319.875	4.272	0,1	1,7	1,6	0,1
Otros Regímenes <sup>(1)</sup>	64.833	-2.402	-3,6	-0,7	0,7	-1,4

(1) Es la suma de los regímenes de trabajadores del mar y de la minería del carbón.

Fuente: Dirección General de Política Económica