

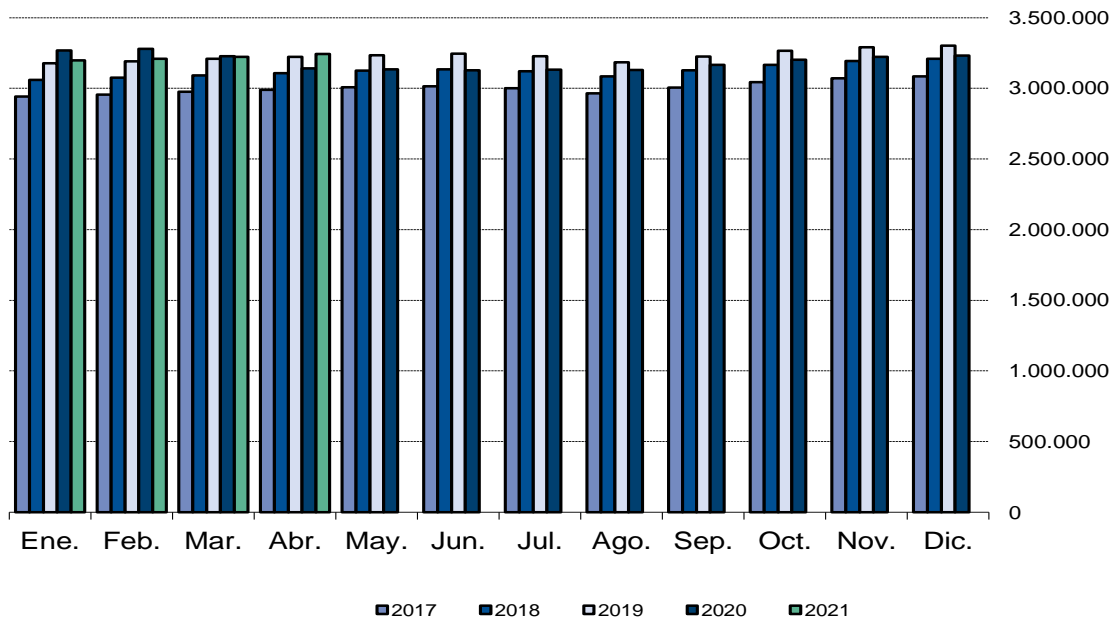
Afiliados a la Seguridad Social ABRIL 2021

5 Mayo 2021

Principales resultados:

- En la Comunidad de Madrid, la Seguridad Social ganó en abril una media de 21.521 afiliados (0,7%)
- El régimen general y el régimen de autónomos crecen a un ritmo interanual del 3,3%
- En el último año la Seguridad Social ha ganado 103.488 afiliados, un 3,3% en tasa interanual

Evolución mensual número de trabajadores en alta laboral



El número de trabajadores en alta laboral en la Seguridad Social en el mes de abril se situó en 3.244.032 afiliados, lo que supone 21.521 afiliados más que en el pasado mes de marzo. Este dato sitúa la tasa de variación interanual en el 3,3%, porcentaje de variación que equivale a 103.488 afiliados más de los que había en el mismo mes del año anterior.

Por tipo de afiliación se produce un incremento intermensual de 19.719 afiliados en el Régimen General (0,7%), de 1.792 afiliados (0,4) en el Régimen de Trabajadores Autónomos y de 10 afiliados (0,3%) en el grupo de Otros Regímenes.

Con respecto al mismo mes del año anterior, las variaciones producidas son del 3,3% en el Régimen General, del 3,3% en el Régimen de Trabajadores Autónomos y del 5,3% para el grupo de Otros Regímenes.

En España, el número de trabajadores en alta laboral aumenta en el último mes en 134.396 afiliados. La cifra total de afiliados se situó en 19.055.298 personas, lo que supone 596.631 afiliados más respecto del mismo mes del año anterior, lo que representa una tasa interanual del 3,2%.

	Total	Variación sobre mes anterior		Variación sobre igual mes año anterior %		
		Diferencia	%	Abril	Marzo	Diferencia
Comunidad de Madrid						
Total regímenes	3.244.032	21.521	0,7	3,3	-0,1	3,4
Régimen General	2.829.151	19.719	0,7	3,3	-0,3	3,6
Reg. Trabajadores Autónomos	411.089	1.792	0,4	3,3	1,3	2,0
Otros Regímenes ⁽¹⁾	3.792	10	0,3	5,3	0,5	4,8
España						
Total regímenes	19.055.298	134.396	0,7	3,2	-0,5	3,7
Régimen General	15.699.775	118.121	0,8	3,4	-0,7	4,1
Reg. Trabajadores Autónomos	3.292.932	15.432	0,5	2,5	0,8	1,7
Otros Regímenes ⁽¹⁾	62.591	843	1,4	0,1	-3,4	3,5

(1) Es la suma de los regímenes de trabajadores del mar y de la minería del carbón.